

Вегетативная нервная система



Периферический отдел

Симпатический отдел

□ Rami communicantes albi

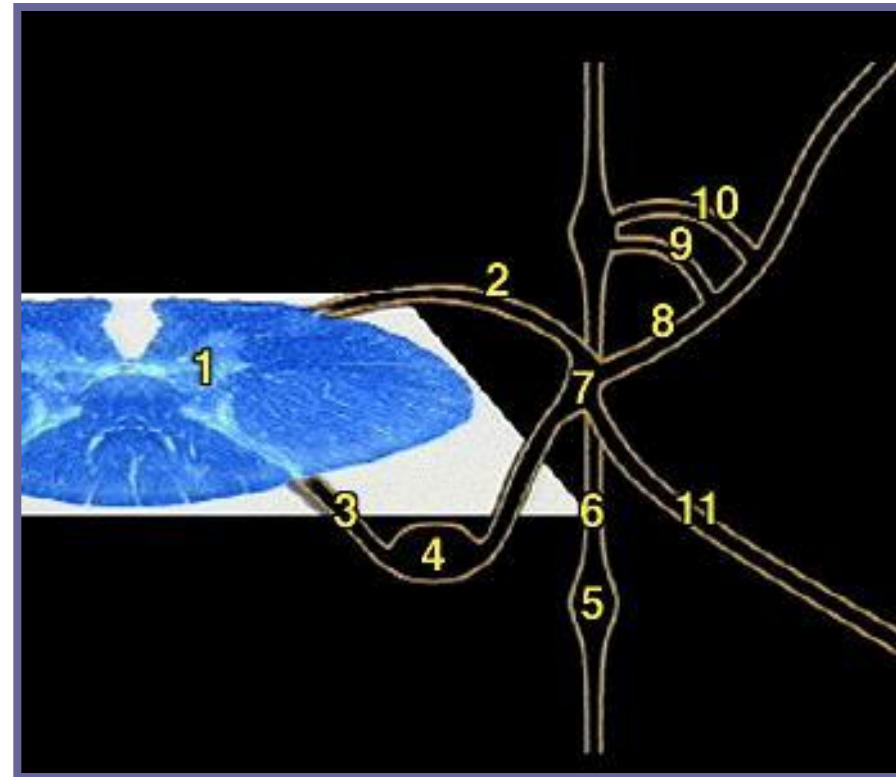
□ Узлы

■ Truncus sympathicus

□ N. splanchnicus

■ Major

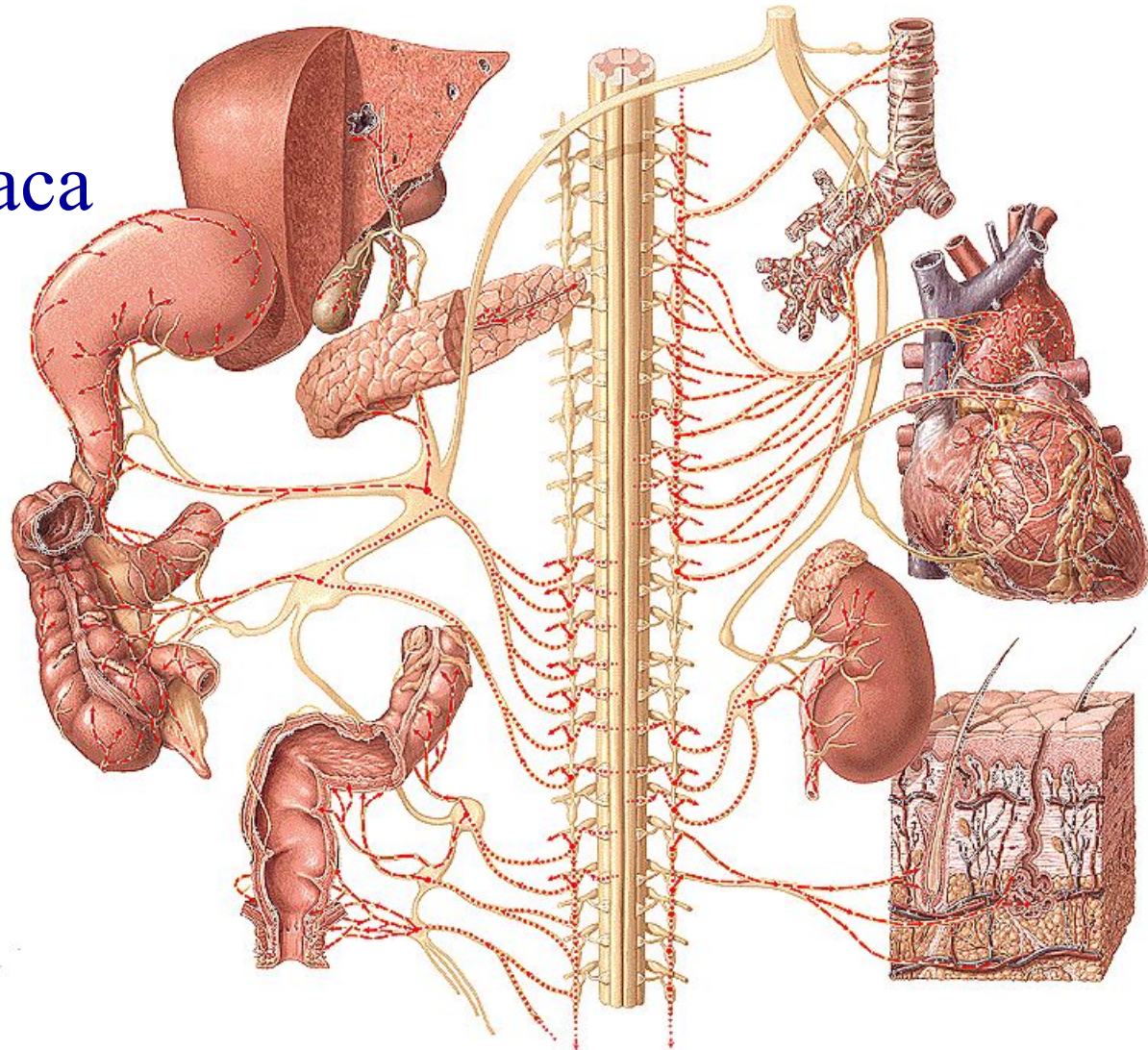
■ Minor



Симпатический отдел

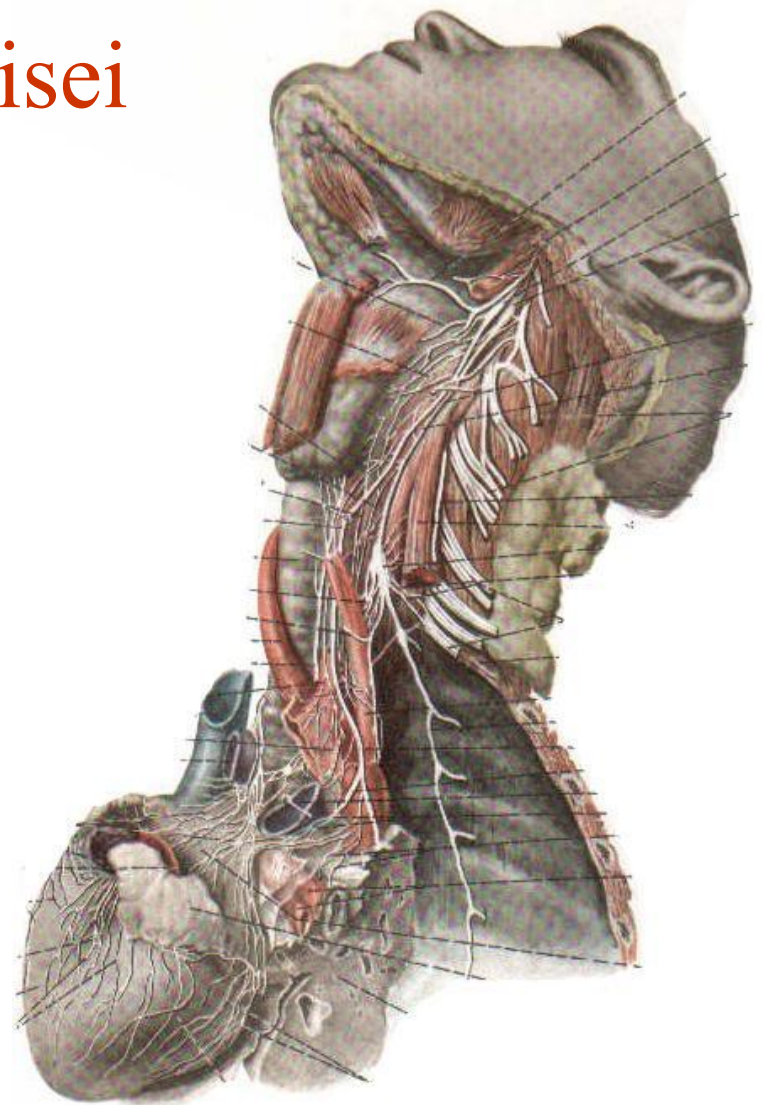
□ Узлы

- Ganglion celiaca
- Ganglion mesenterica
 - Superior
 - Inferior
- Ganglion aorticorenalia



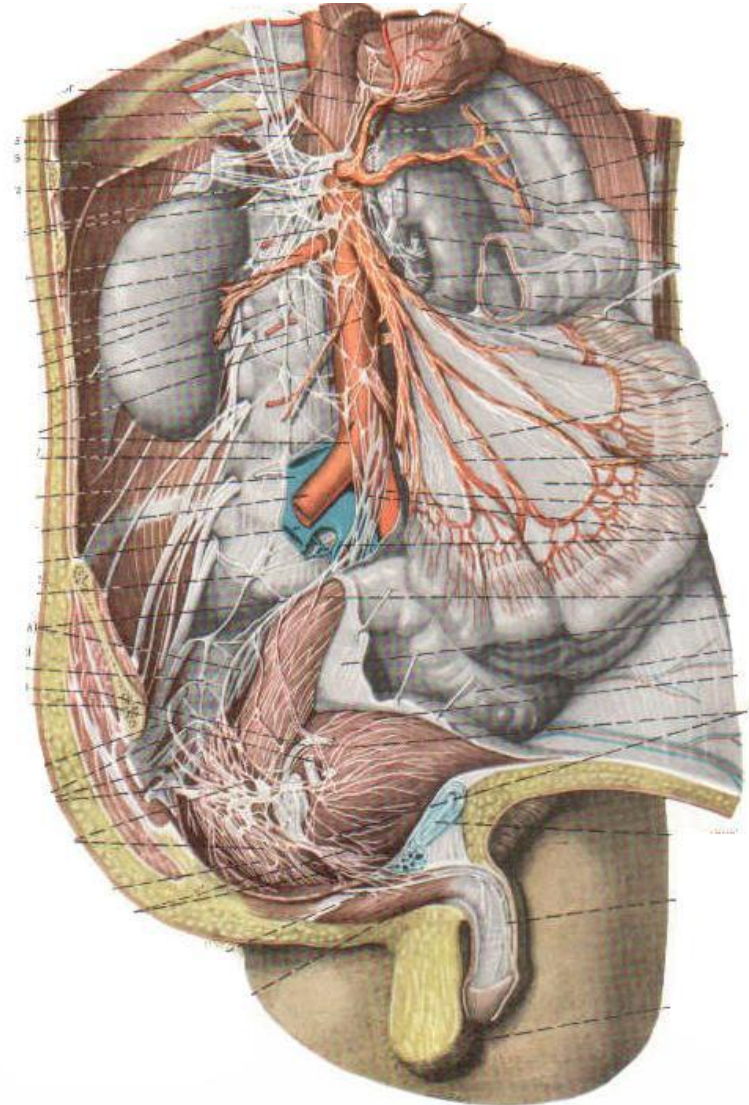
Симпатический отдел

- *Rami communicantes grisei*
 - В соматические нервы
 - В черепные нервы
 - В сплетения на сосудах



Симпатический отдел

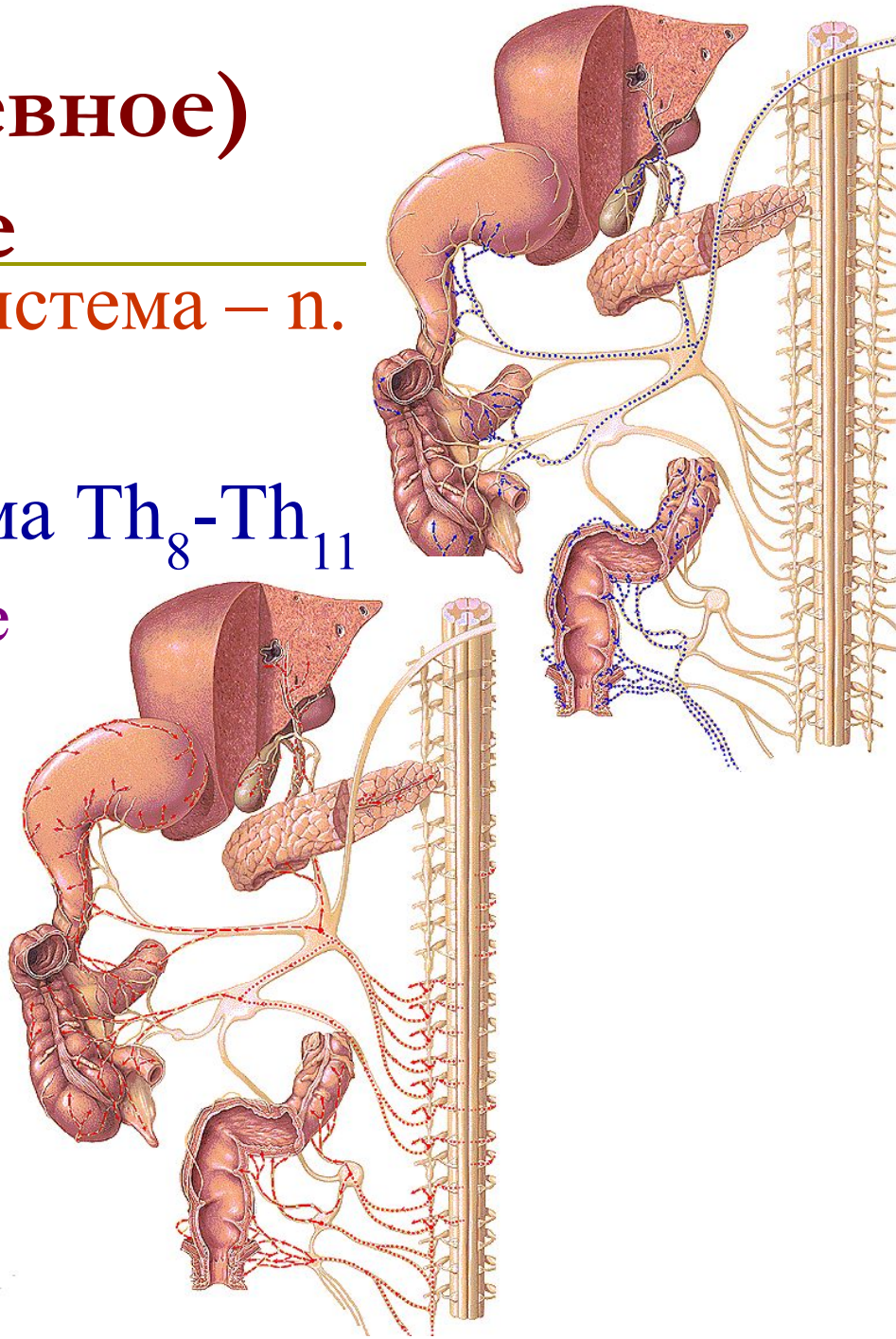
- Сплетения на сосудах
 - Plexus caroticus
 - Plexus subclavius
 - Plexus celiacus
 - Plexus mesentericus
 - Plexus aorticus abdominalis
 - Plexus hypogastricus
 - Superior
 - Inferior
 - Plexus iliaci
 - Plexus femoralis



Солнечное (чревное)

сплетение

- Парасимпатическая система – n. vagus
- Симпатическая система Th₈-Th₁₁
 - Белые соединительные ветви
 - Симпатический ствол
 - V-X узлы
 - Чревные нервы
 - Большой
 - Малый
 - Чревный узел



Симпатический отдел

- Сплетения на артериальных сосудах
- Сплетения органные
- Сплетения внутриорганные

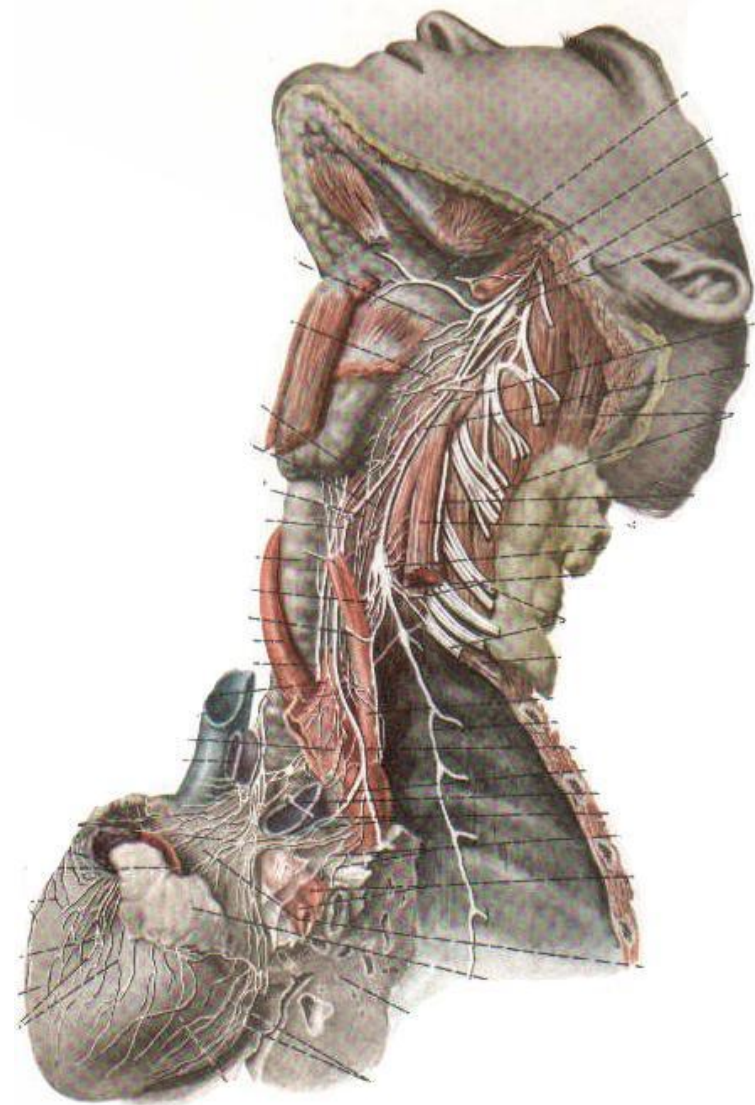
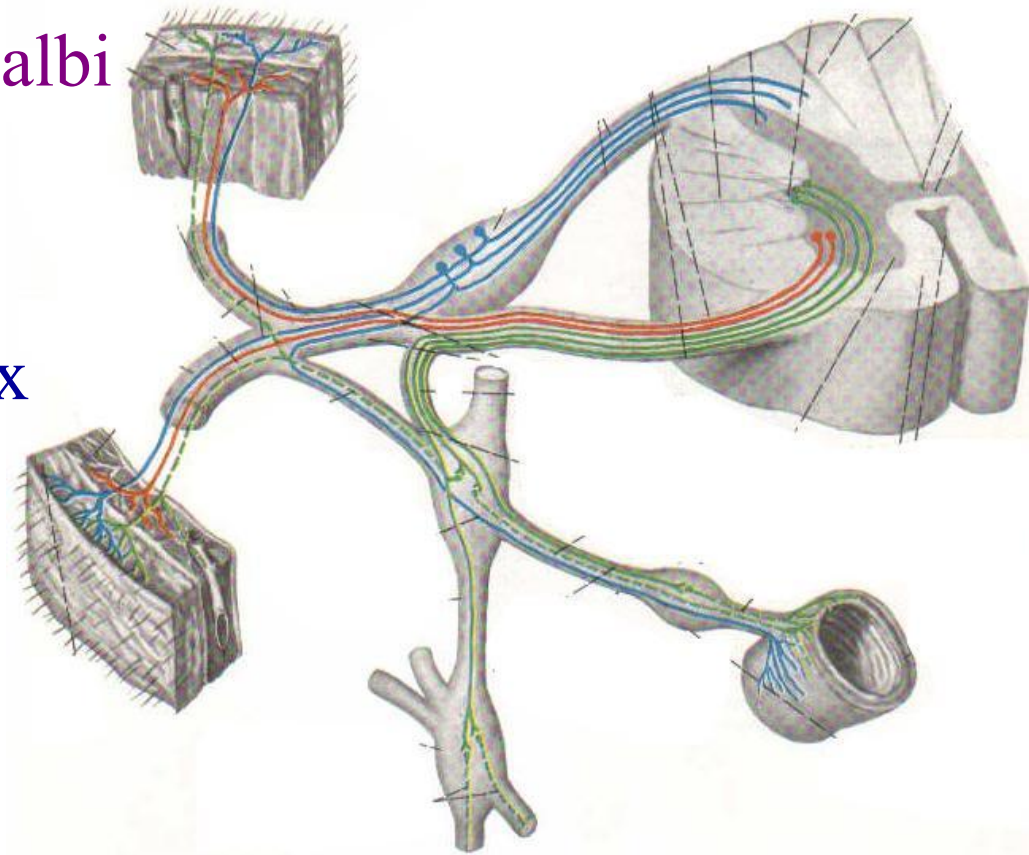


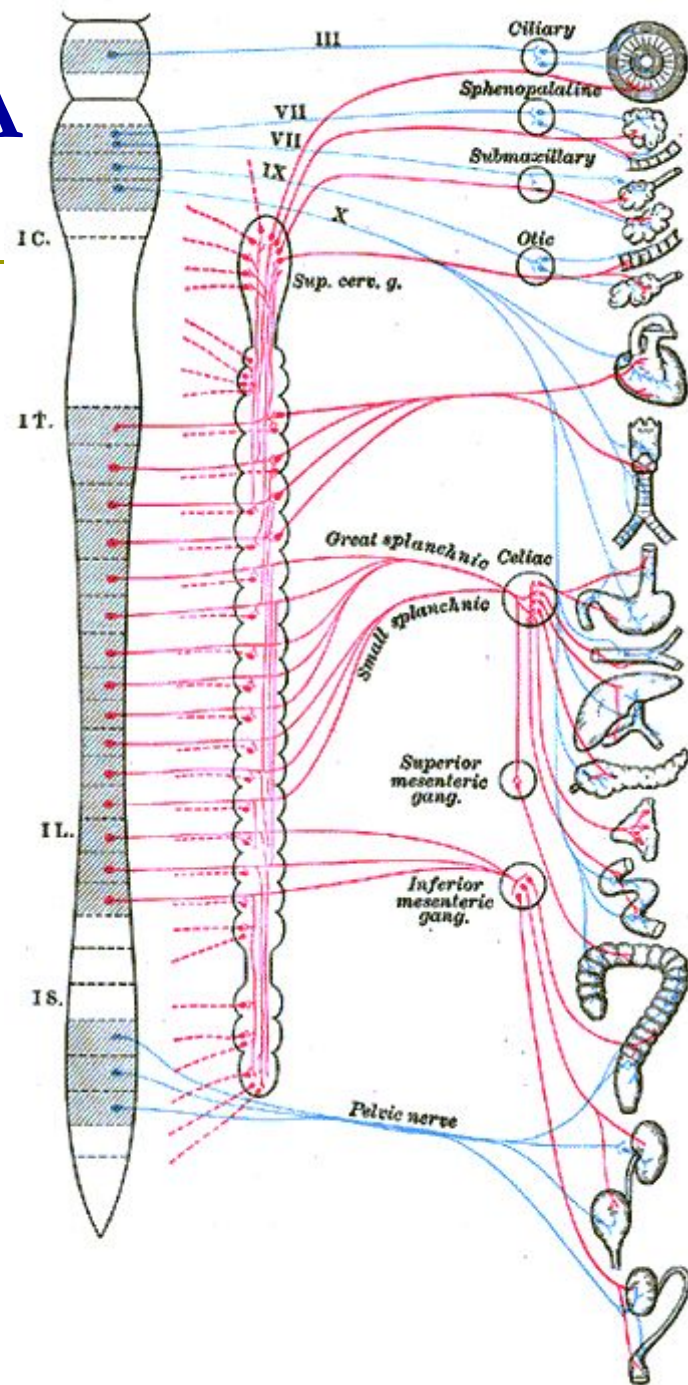
Схема рефлекторной дуги

- Эфферентная часть
 - Центр
 - Rami communicantes albi
 - Узлы
 - Постганглионарные
 - Сплетения на сосудах
 - Органные сплетения
- Афферентная часть



Симпатический отдел

- 2 цепи узлов
- По 20-26 узлов
- Межузловые ветви
- Поперечные ветви
- Преганглионарные волокна
- Rami communicantes albi
- C₈-Th₁₂-L₃



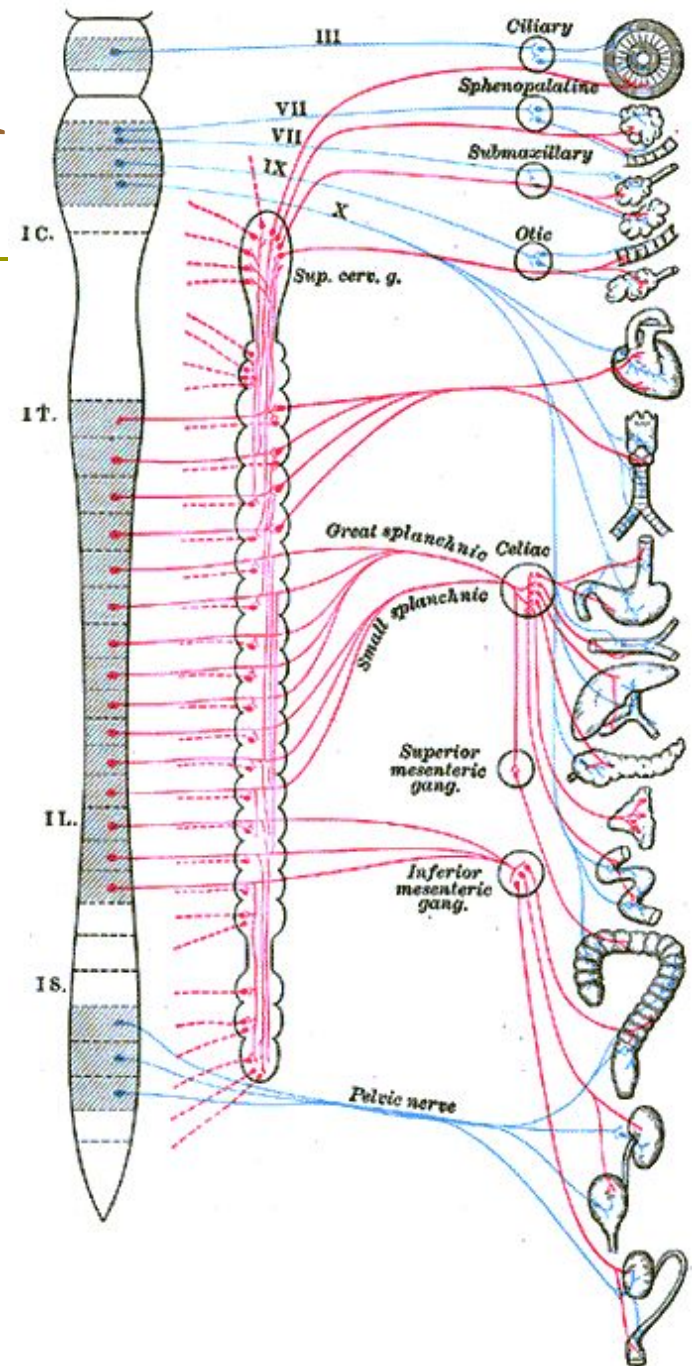
Симпатический отдел

□ Узлы

- 3-4 шейные
- 10-12 грудных
- 4-5 поясничных
- 2-4 крестцовых
- 1 копчиковый

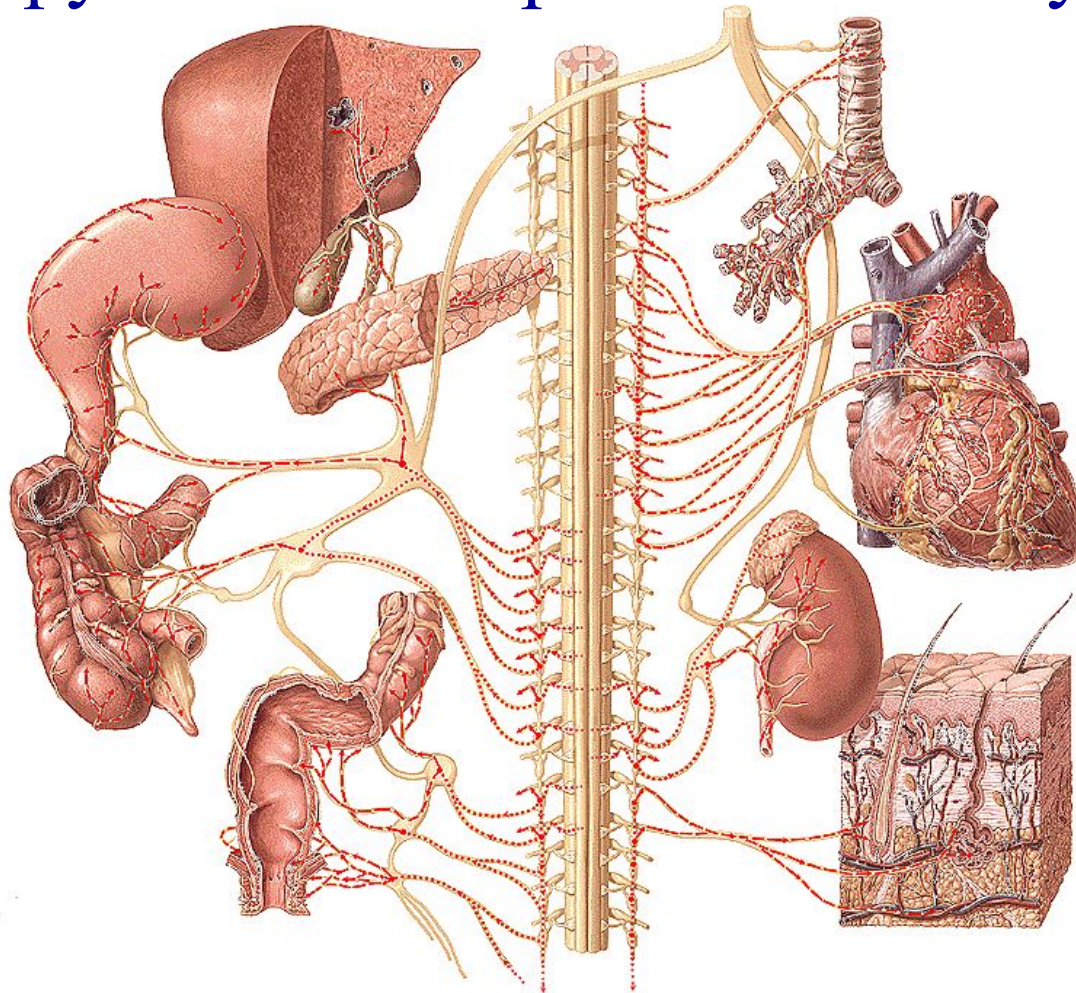
□ Rami communicantes albi

- К сосудам
- К соматическим нервам
- Формируют чревные нервы



Симпатический отдел

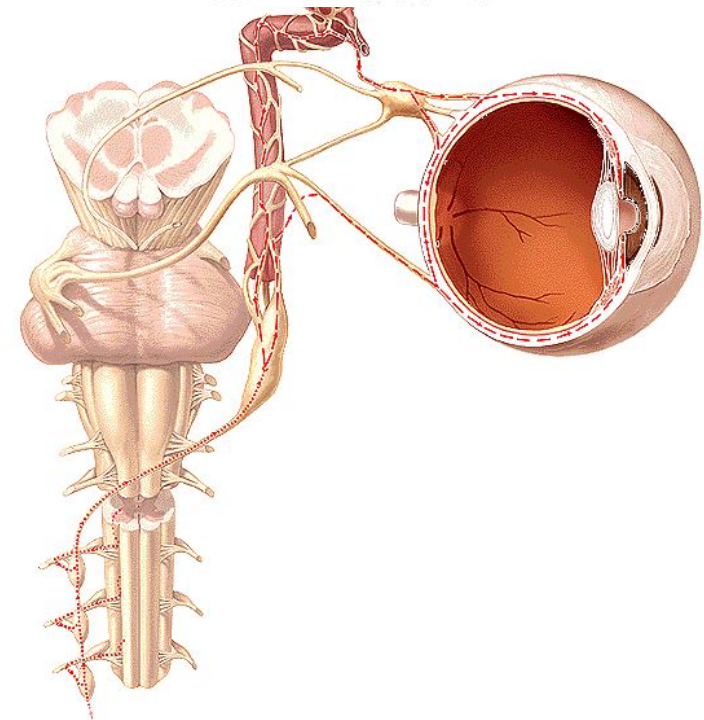
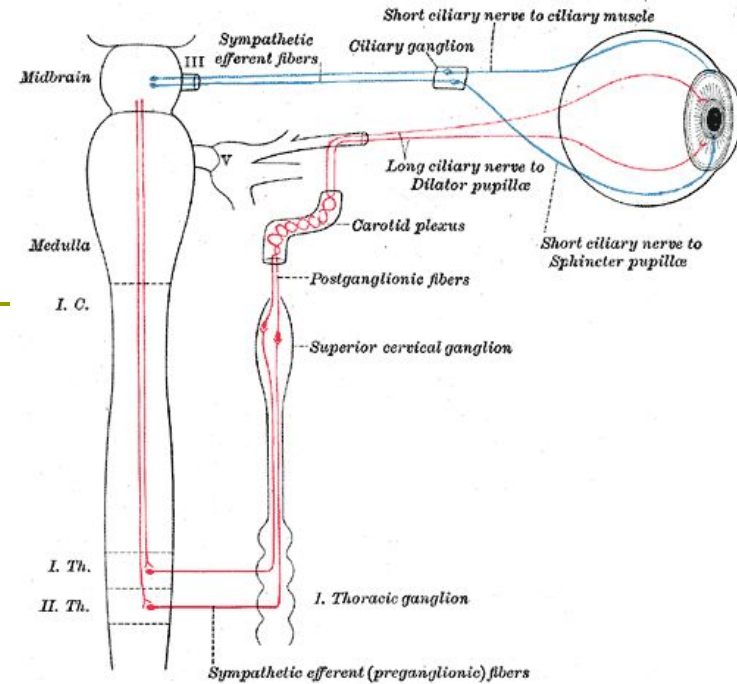
Иннервирует свою и противоположную стороны



Парасимпатический отдел

Центры –
преганглионарные
волокна в составе:

- Глазодвигательных
нервов
 - Ganglion ciliare

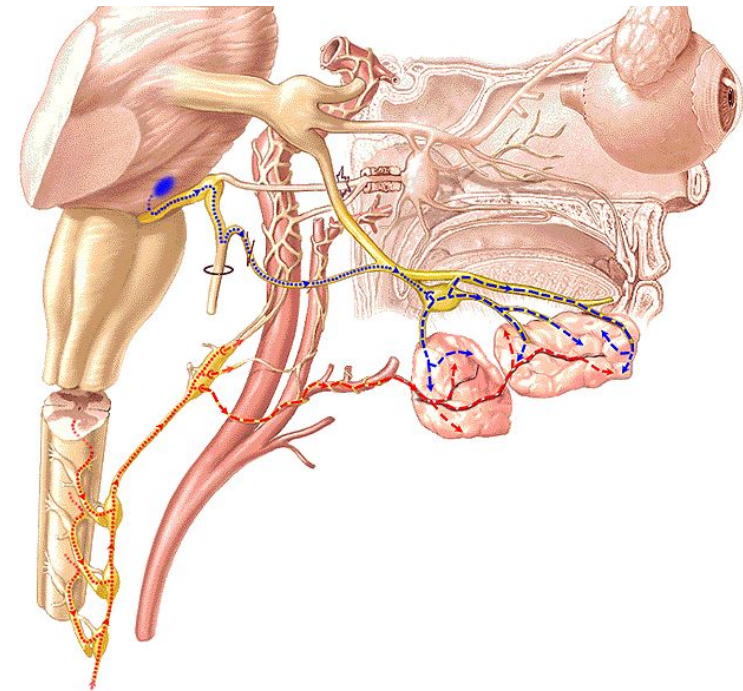
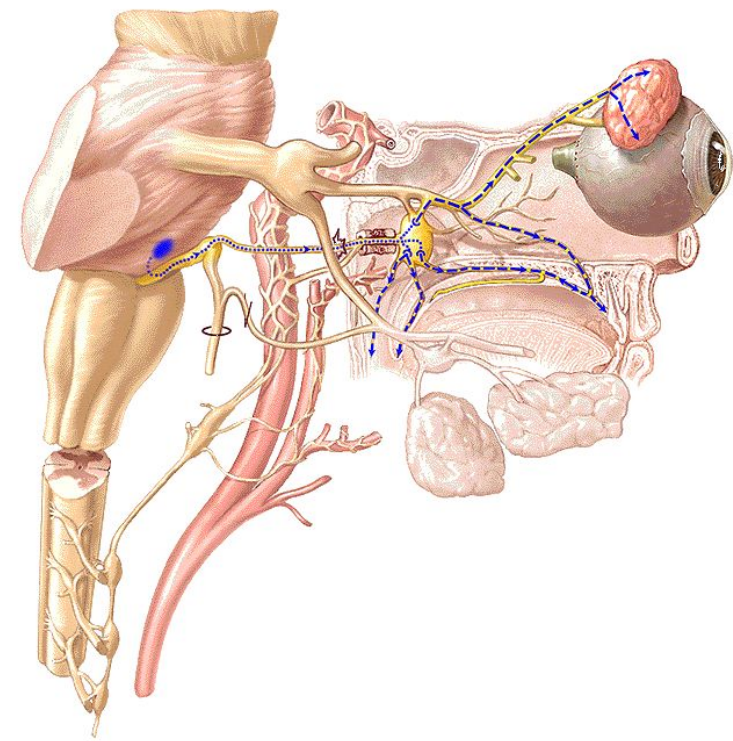
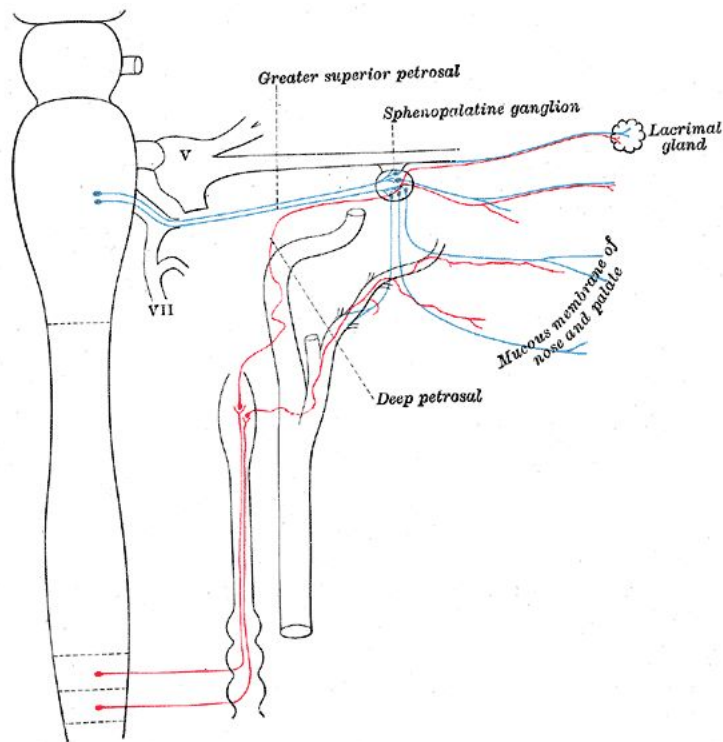


Парасимпатический

ОТДЕЛ

Лицевой нерв

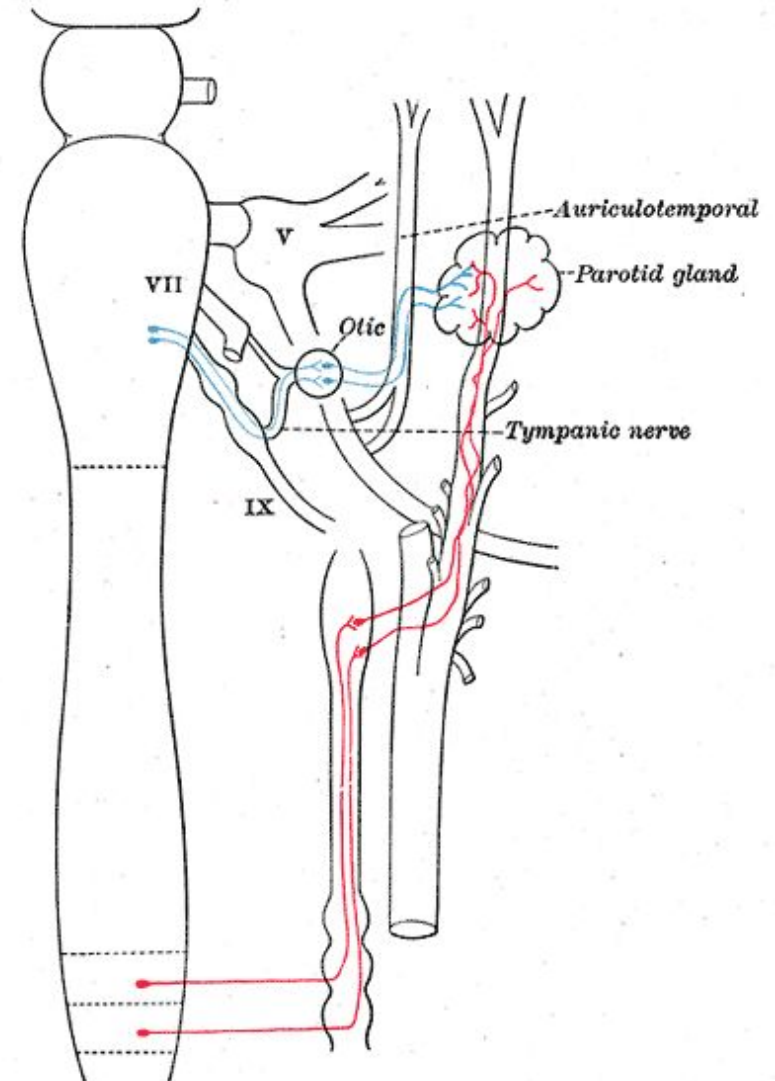
- Ganglion pterygopalatinum
- Ganglion submandibulare



Парасимпатический отдел

Языкоглоточный нерв

- Ganglion oticum



Парасимпатический

отдел

□ Центры – преганглионарные волокна в составе:

■ Блуждающего нерва

□ Узлы

■ Околоорганные

■ Внутриорганные

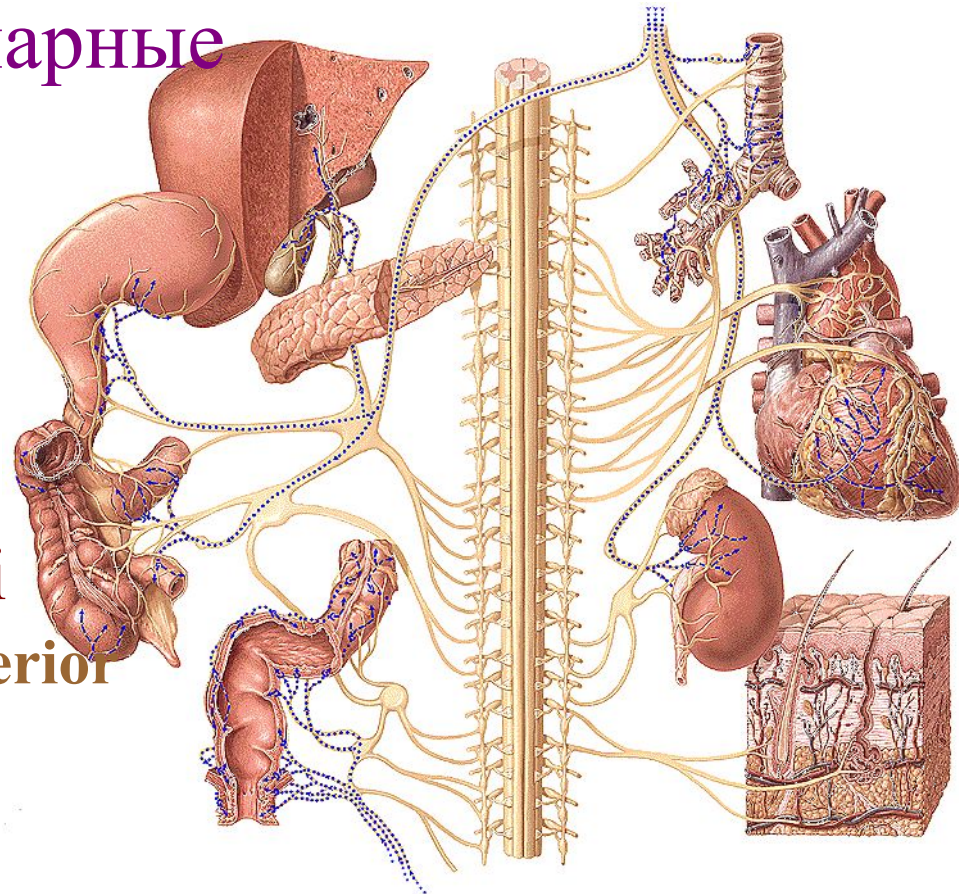
■ N. splanchnicus pelvini

□ Plexus hypogstricus inferior

■ Узлы

■ Околорганые

■ Внутриорганные



Парасимпатический отдел

- Постганглионарные волокна в составе:
 - Тройничного нерва
 - Сплетения
 - Органные
 - Внутриорганные

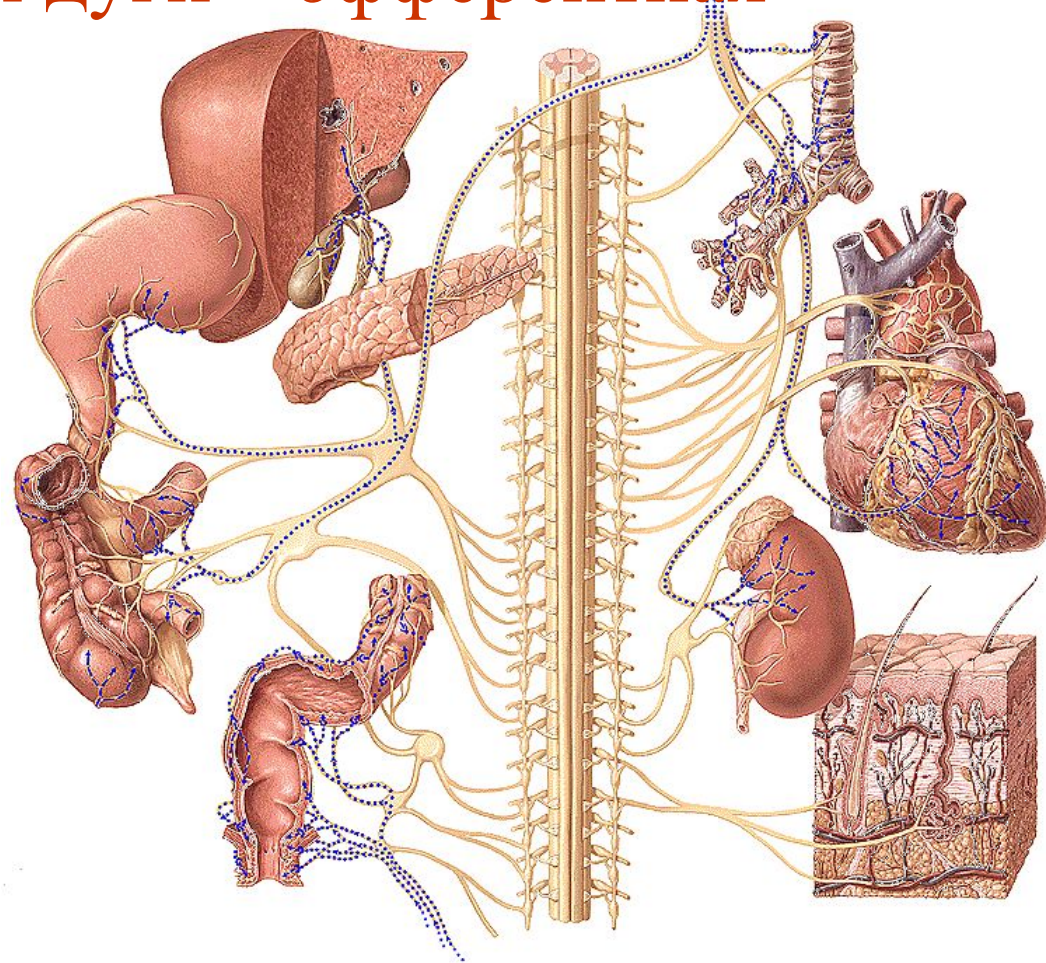
Парасимпатический отдел

□ Схема рефлекторной дуги – эфферентная часть

- Ядро
- Соматический нерв
- Ганглий
- Тройничный нерв
- Органное сплетение

□ Рецепторы

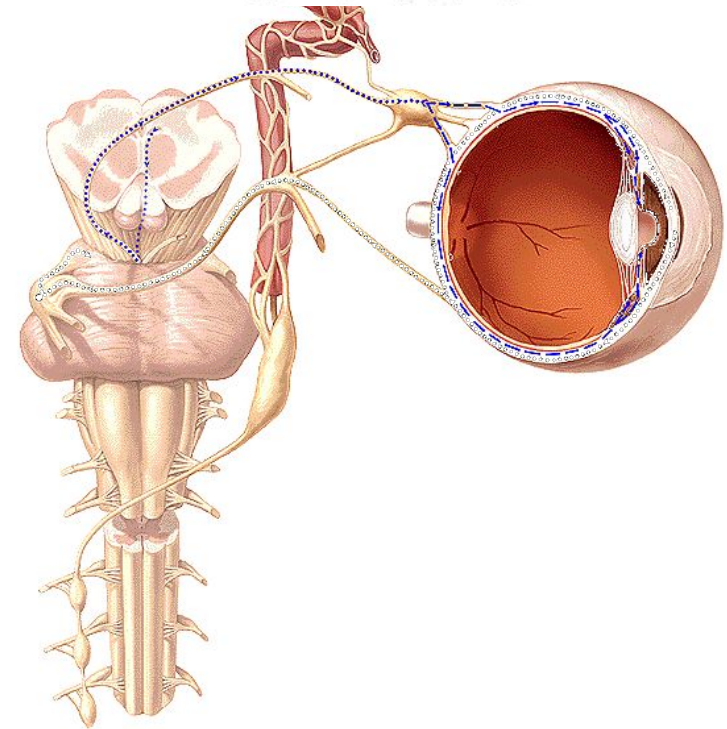
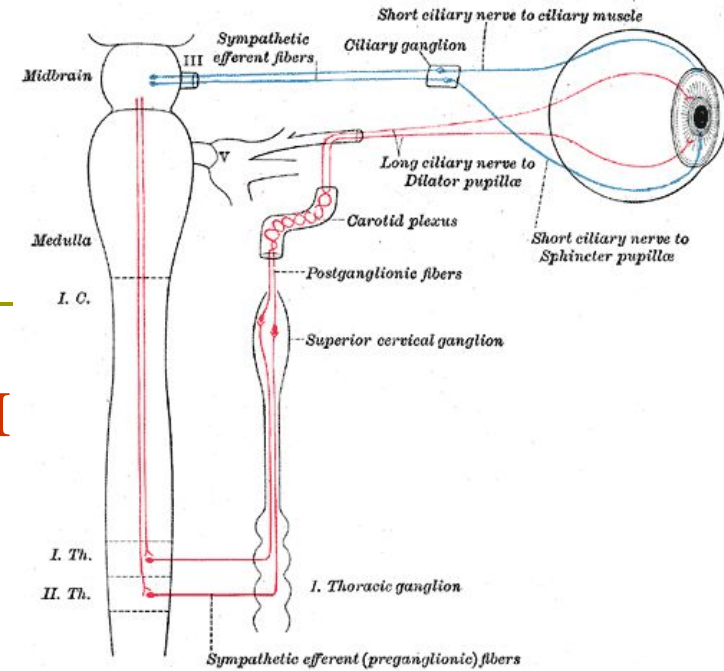
- Прессорецепторы
- Барорецепторы
- Хеморецепторы



Иннервация мышц радужки

Парасимпатическая систем

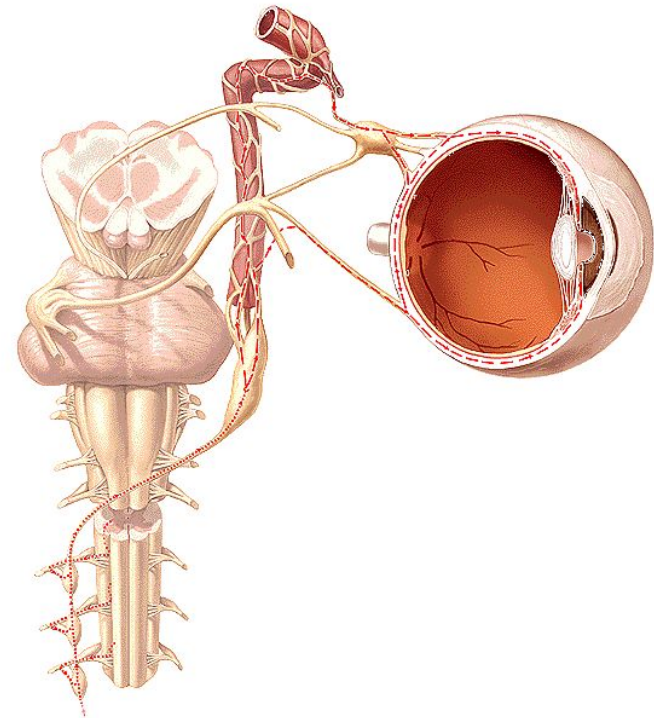
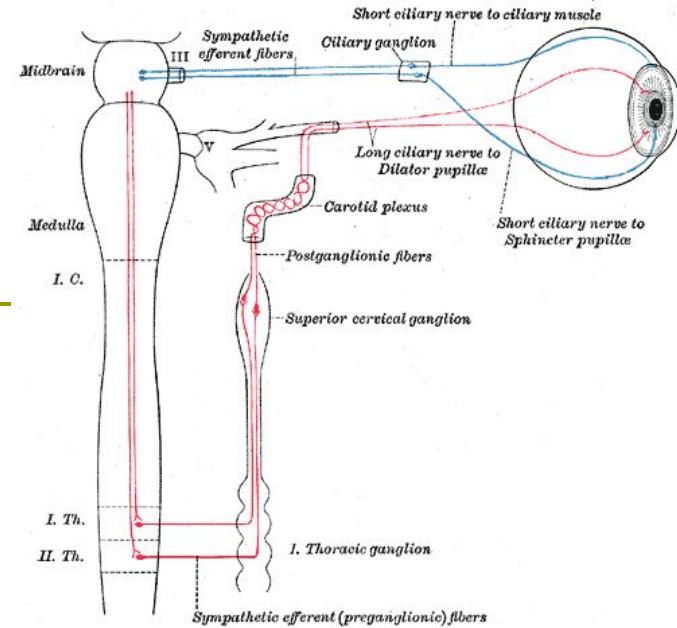
- Ядро Якубовича
- Глазодвигательный нерв
- Ganglion ciliaris
- Тройничный нерв
- Сфинктер



Иннервация мышц радужки

Симпатическая система

- C₈-Th_{1,2}
- Белые ветви
- Верхний шейный узел
- Серые ветви
- Сонное сплетение
- Расширитель



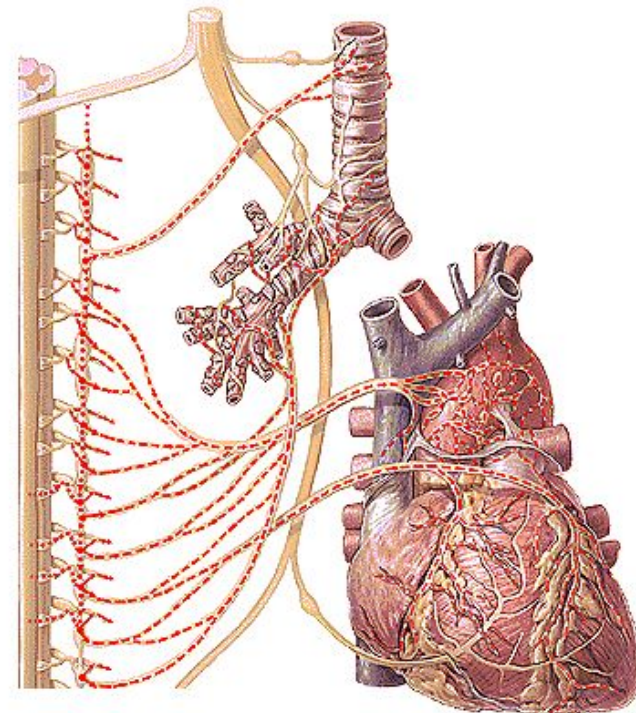
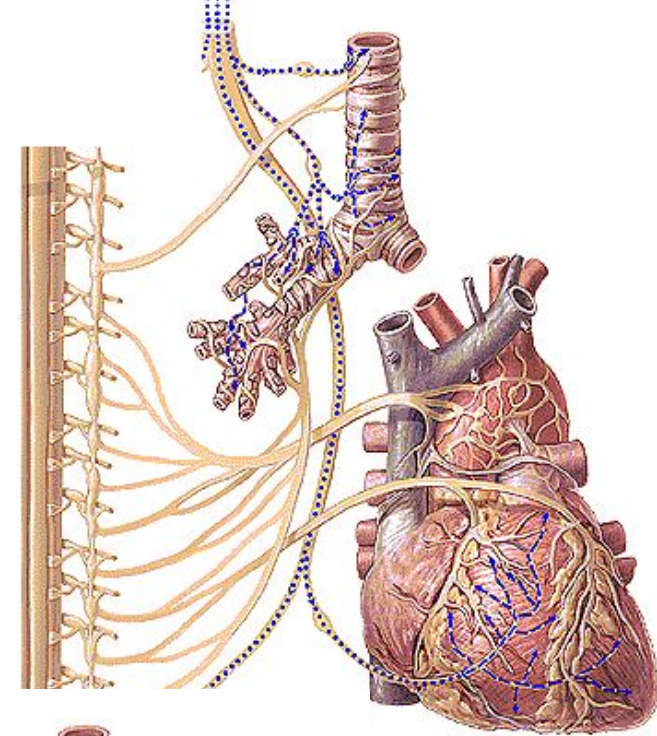
Иннервация сердца

Парасимпатическая система

- Блуждающий нерв
 - Сердечные ветви
 - Возвратные нервы
 - Сердечные нервы

Симпатическая система

- Верхние грудные сегменты
- Белые соединительные ветви
- Симпатический ствол
- Шейные сердечные ветви
 - Верхние
 - Средине
 - Нижние
- Грудные сердечные ветви



Иннервация сердца

Сердечное сплетение

□ Внеорганные

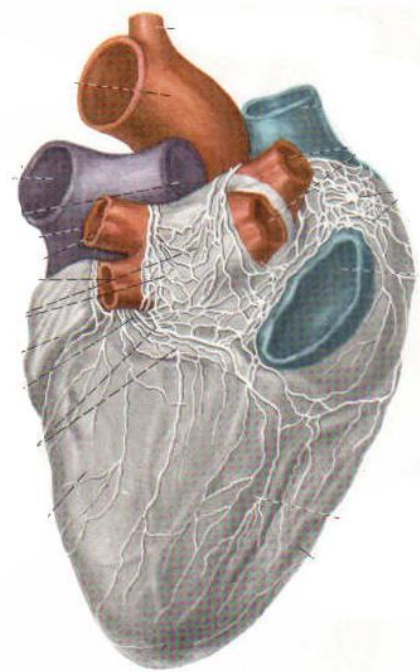
- Поверхностное (переднее)
- Глубокое (заднее)

□ Внутриорганные

- Подэпикардальные
- Миокардиальные
- Подэндокардиальные

□ Система узлов

- Околоорганные
- Интрамуральные



Иннервация желудка

Парасимпатическая система

- Блуждающий нерв

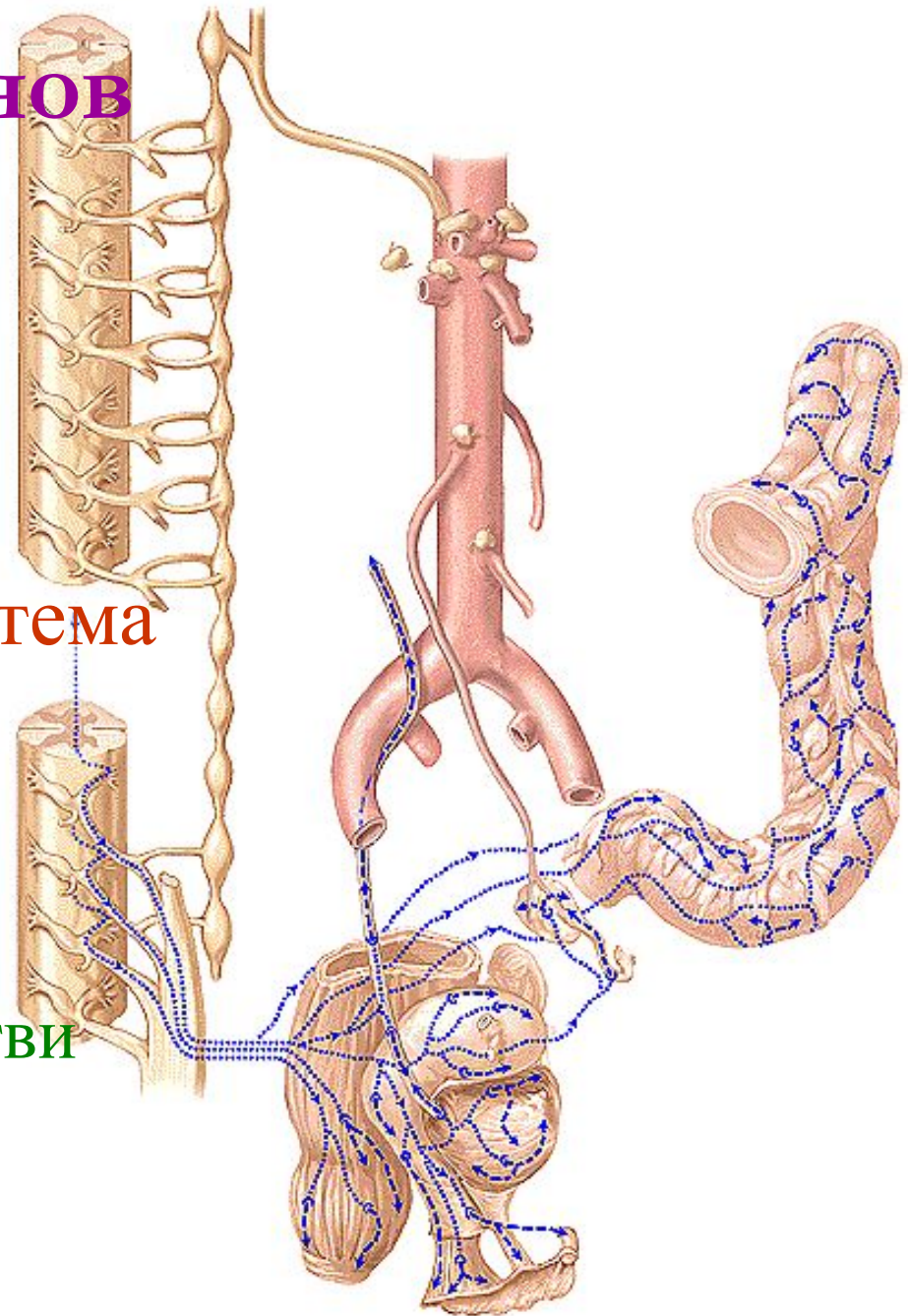
Симпатическая система

- Th_{V-X}
- Симпатический ствол
 - Узлы
- Чревное сплетение
- Органное сплетение
 - Подсерозное
 - Мышечное
 - Подслизистое

Иннервация органов малого таза

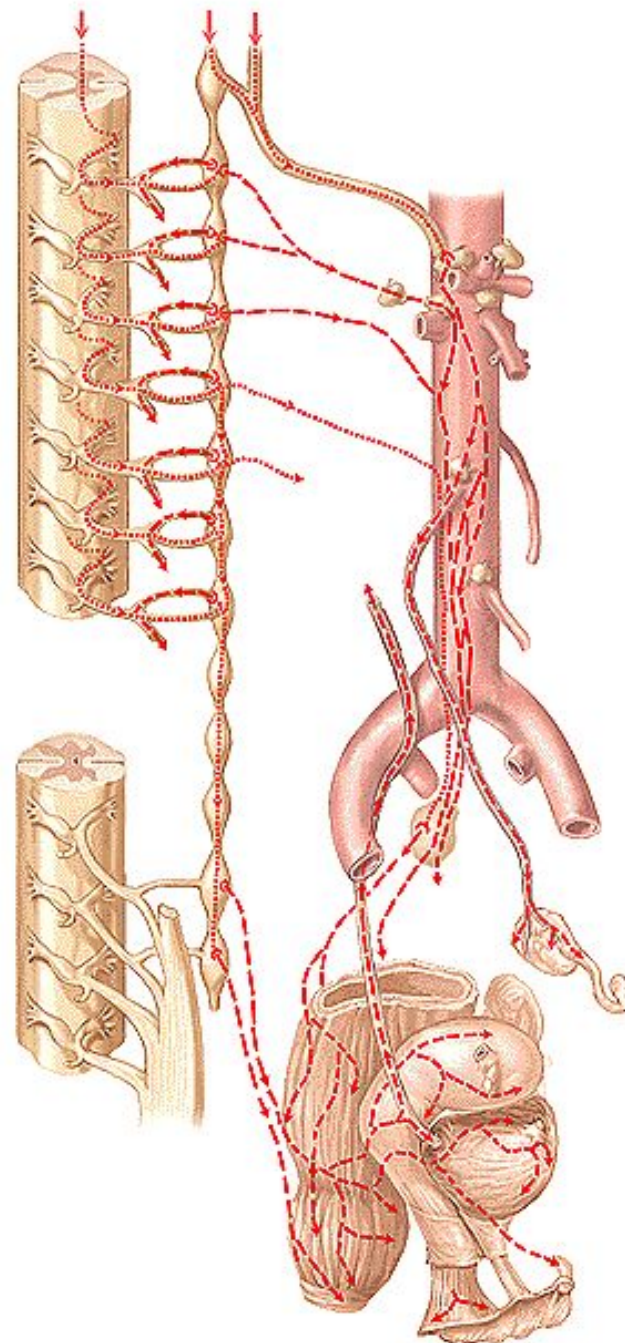
Парасимпатическая система

- S_{II-IV}
- Внутренностные нервы
- Узлы органные
- Постганглионарные ветви
- Органное сплетение



Иннервация органов малого таза

Симпатическая система

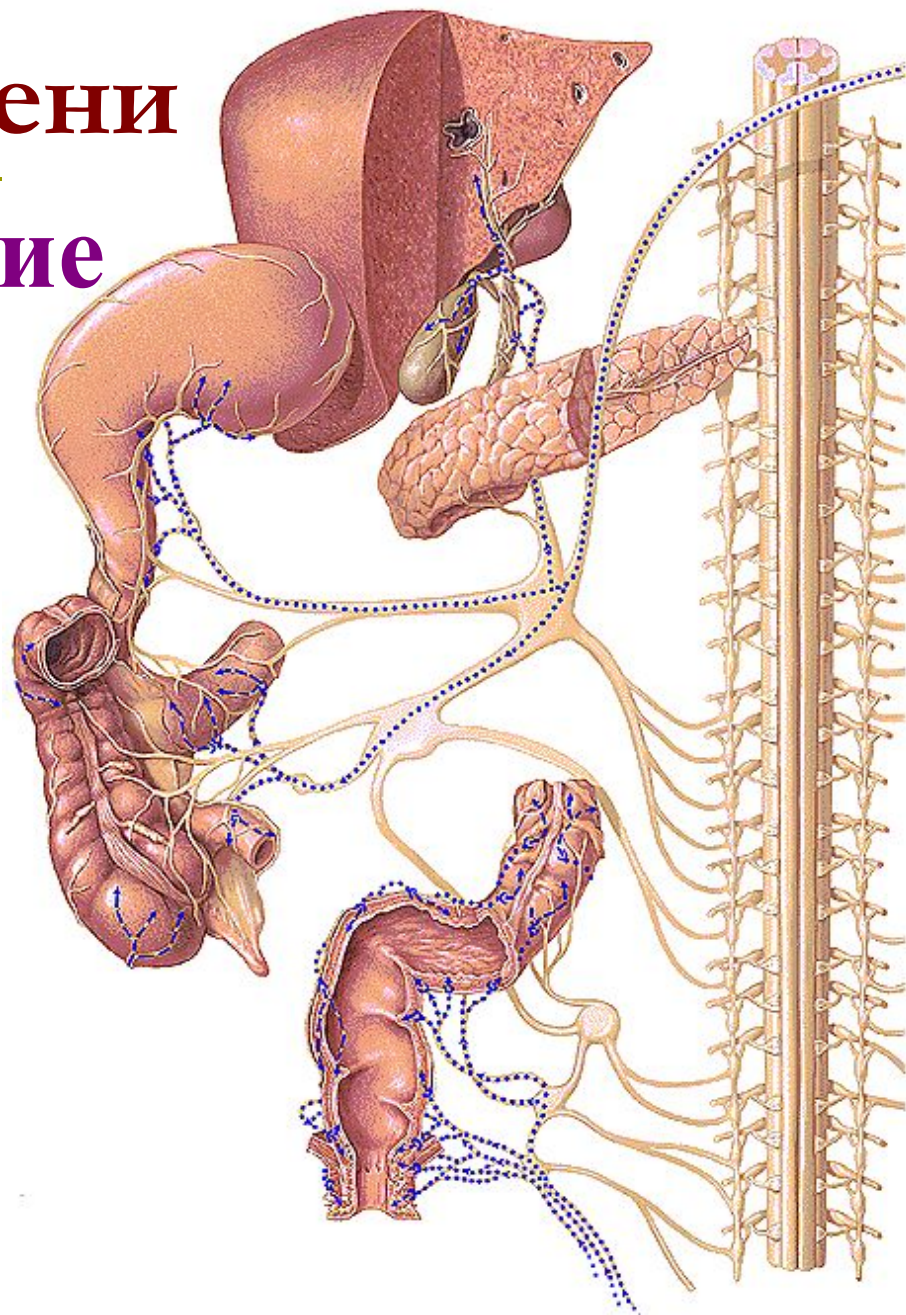


Иннервация печени

Солнечное сплетение

Парасимпатическая система

- Блуждающий нерв

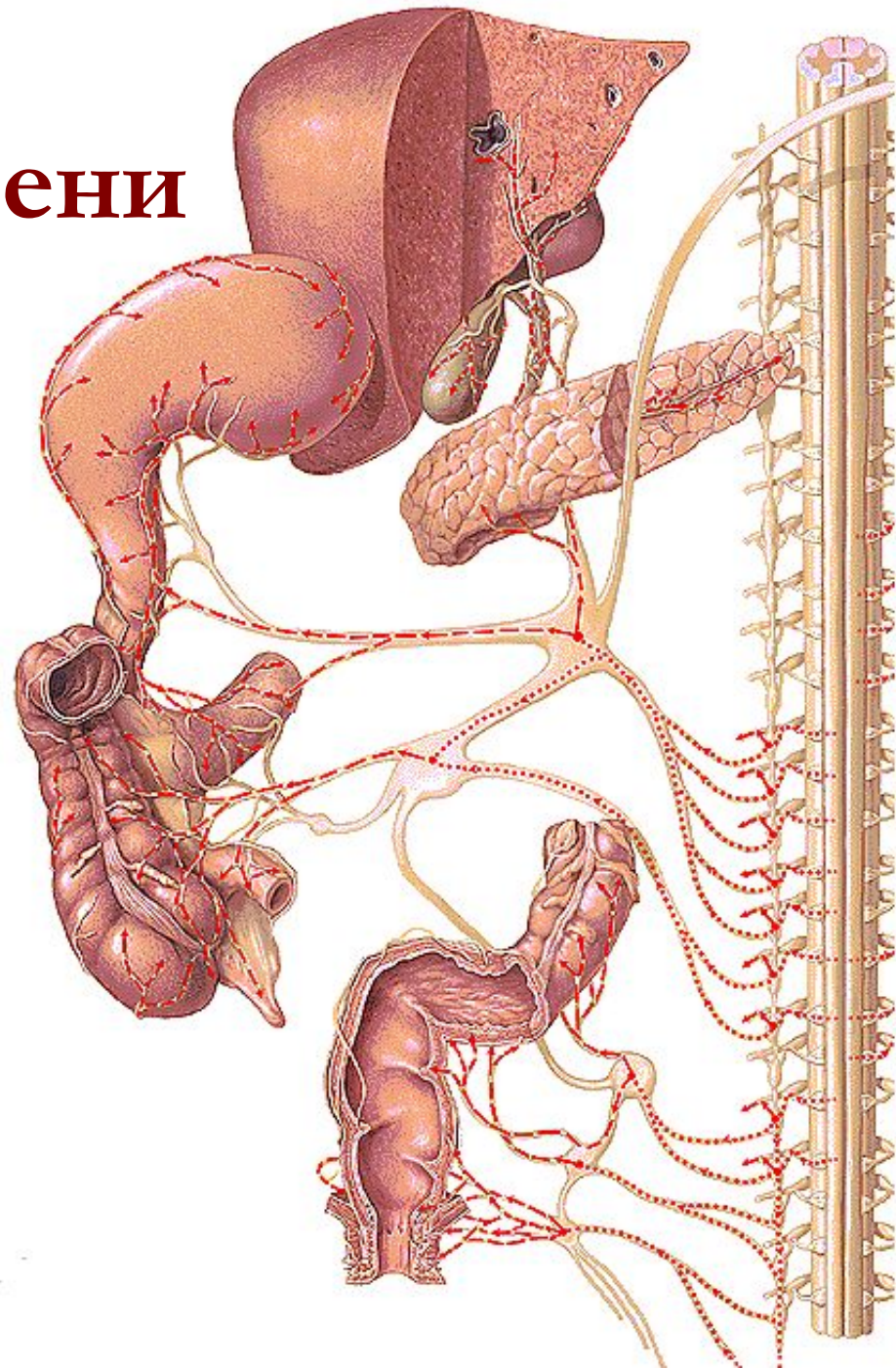


Иннервация печени

Солнечное сплетение

Симпатическая система

- Белые соединительные ветви
- Симпатический ствол
- Чревные нервы
- Постганглионарные ветви
- Чревный узел и его ветви
- Печеночное сплетение



Иннервация сомы вегетативной нервной системы

- В составе соматических нервов
- В составе сосудистых сплетений
 - Иннервируется:
 - Ткань
 - Сосуды
 - Единство иннервации

