

**«Профилактика зависимого поведения**

**молодежи в условиях вуза**

**(на примере созависимости и зависимости от социальных сетей)»**

**Н а у ч н а я   р а б о т а**

Автор: Саломатова Мария,

группа ЭБ – 108.

Научный руководитель:

Крапивина Е. А., к.п.н.

г. Челябинск, 2020 год

## ОБЪЕКТ

зависимое  
(аддиктивное)  
поведение как вид  
девиантного  
поведения  
личности

## ЦЕЛЬ

разработка программы  
профилактики зависимого  
поведения студентов вуза

## ПРЕДМЕТ

профилактика  
зависимого  
поведения  
у студентов вуза



# Задачи исследования

анализ и оценка зависимого поведения

рассмотрение созависимости и зависимости от социальных сетей как отдельных категорий зависимого поведения



разработка профилактической программы от зависимого поведения для студентов вуза

анализ результатов тестирования студентов вуза

# Феномен зависимости

Уход от  
реальности



Прием ПАВ веществ  
либо фиксация на  
определенной  
деятельности/ объектах  
(живых и неживых)



Интенсивные  
эмоции



**Аддиктивное  
поведение**

## Виды

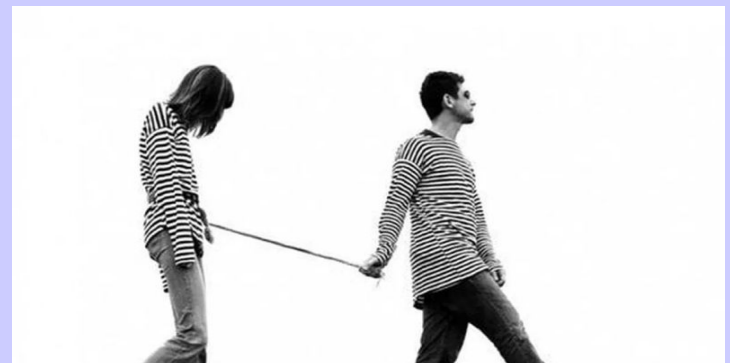
### Химические

- Алкоголь;
- Курение;
- Наркотики;
- Токсикомания.



### Нехимические

- Пищевое расстройство;
- Работоголизм;
- Гэмблинг;
- Зависимость от соц.сетей;
- Созависимость и др.

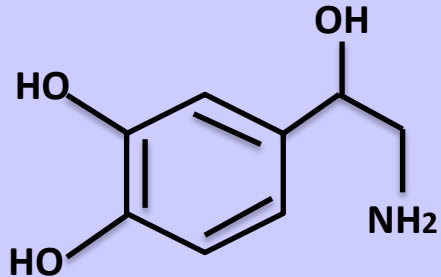


# Причины появления

## аддикций

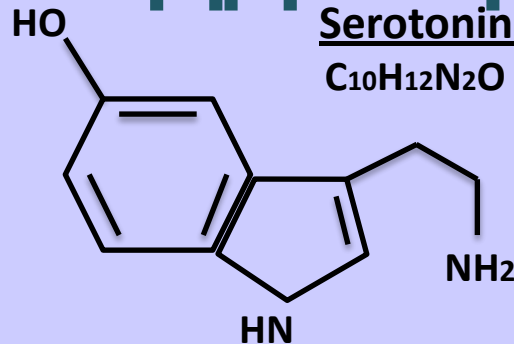
Norepinephrine

$C_8H_{11}NO_3$



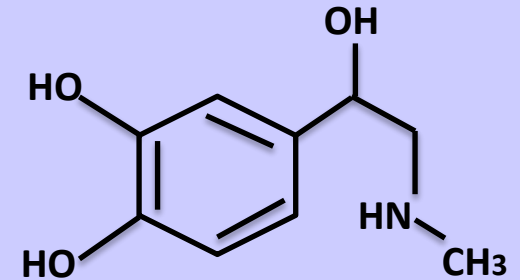
Serotonin

$C_{10}H_{12}N_2O$



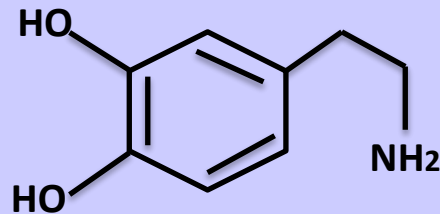
Adrenaline

$C_9H_{13}NO_3$



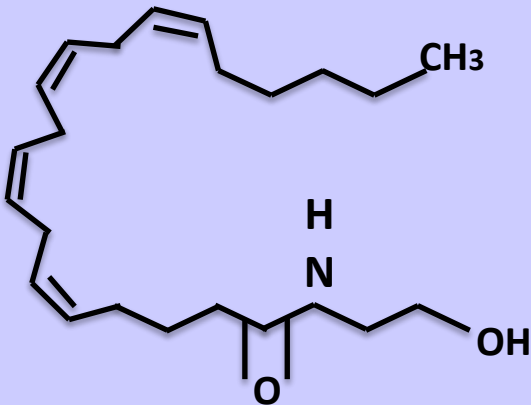
Dopamine

$C_8H_{11}NO_2$



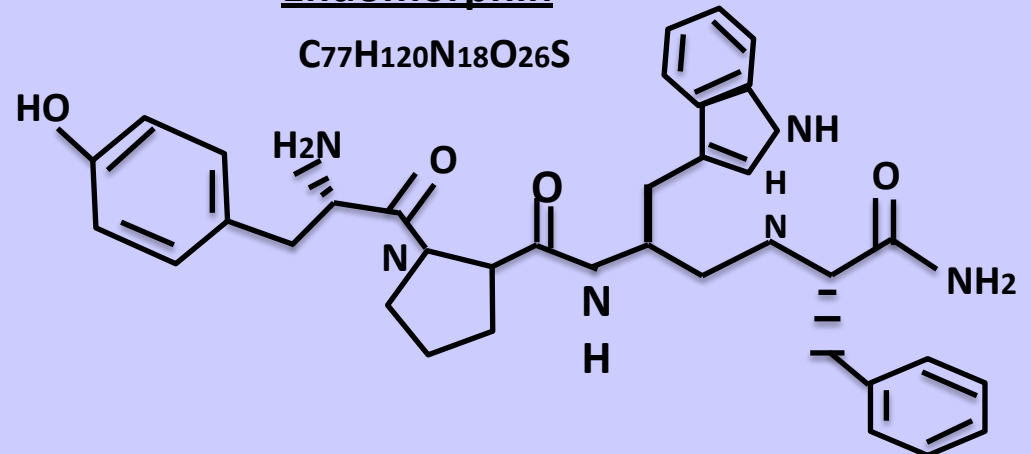
Anandamide

$C_{22}H_{37}NO_2$



Endomorphin

$C_{77}H_{120}N_{18}O_{26}S$



# Характеристика зависимых

Влечение к объекту  
пристрастия

Нервное возбуждение, если  
объект не в поле зрения



Ломка, желание пережить  
былые ощущения

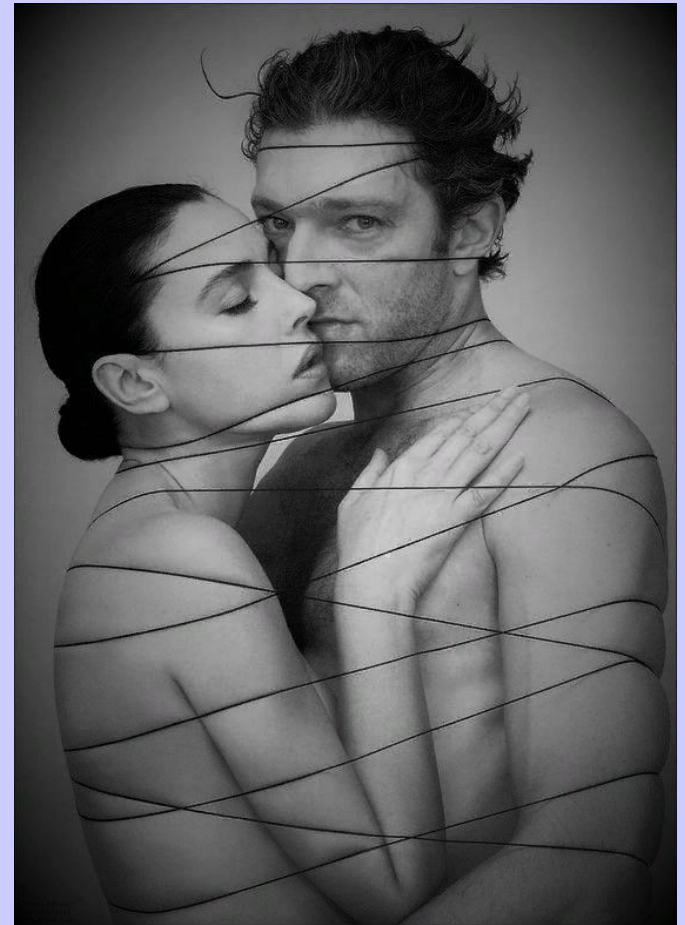
Получение  
удовлетворения после  
взаимодействия с  
объектом

# Что такое созависимость?

*Мы все одержимы.*

*У каждого в жизни есть  
кто-то, кто никогда  
тебя не отпустит, и  
кто-то, кого никогда не  
отпустишь ты.*

– Чак Паланик.



# Причины созависимости

Незавершенные  
психологические  
процессы в  
раннем детстве



Результат  
культурного  
строения в  
обществе



Воспитание в  
дисфункциональных  
семьях, где действует  
правило трех «не»:

- НЕ ГОВОРИ;
- НЕ ЧУВСТВУЙ;
- НЕ ДОВЕРЯЙ.





# Черты созависимого человека

Самобичевание  
и  
беспомощность

Потребность  
в контроле

Убежденность в  
не  
заслуженности  
счастья

Отрицание  
собственных  
проблем

Чувство  
вины

Гиперзабота

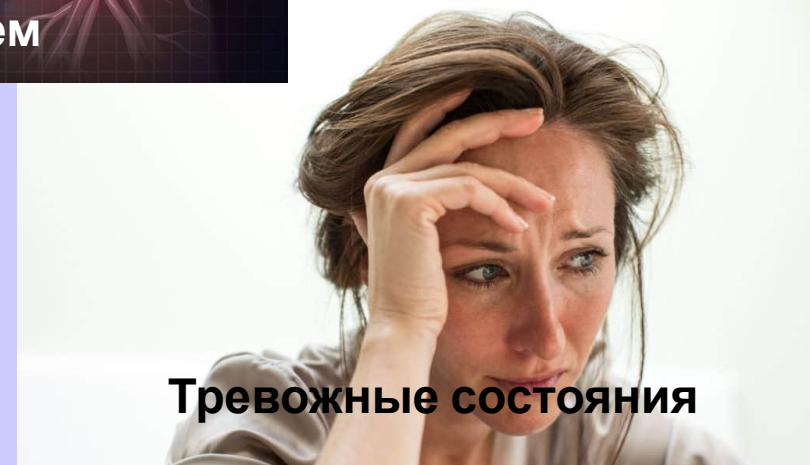
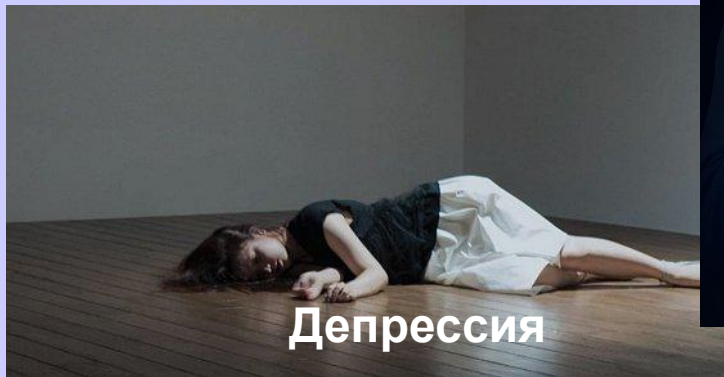
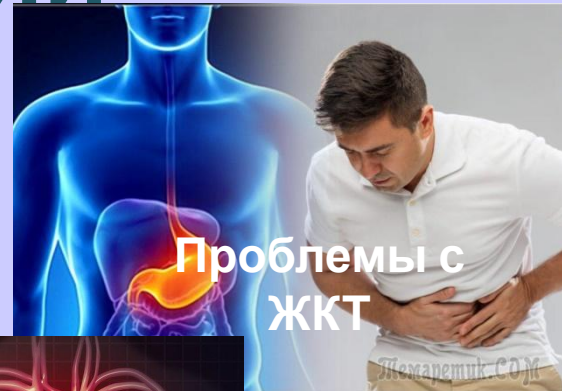
Низкая  
самооценка

Берет  
ответственность  
за чужие  
поступки

Отсутствие  
личных  
границ



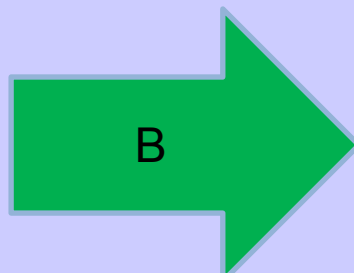
# Последствия созависимых отношений



# Зависимость от социальных сетей как форма

## эскапизма ЭСКАПИЗМ

Побег от  
скучной и  
унылой  
реальности



Красочный мир  
иллюзий



ПРИЧИНЫ

СТРЕСС

Всеобщая  
доступность к  
информации

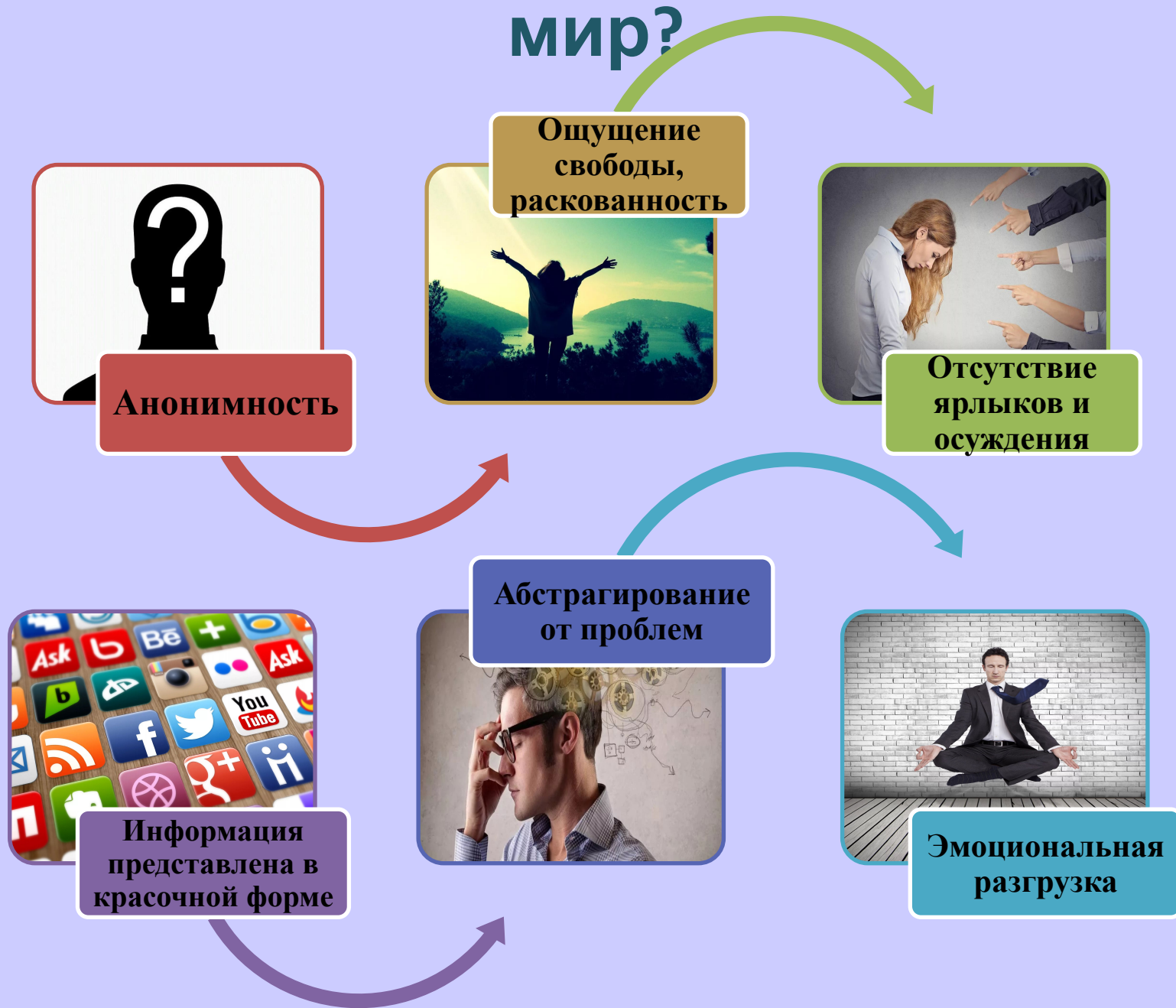
Появление  
инновационных  
технологий

Огромный поток информации

Невозможность самореализации

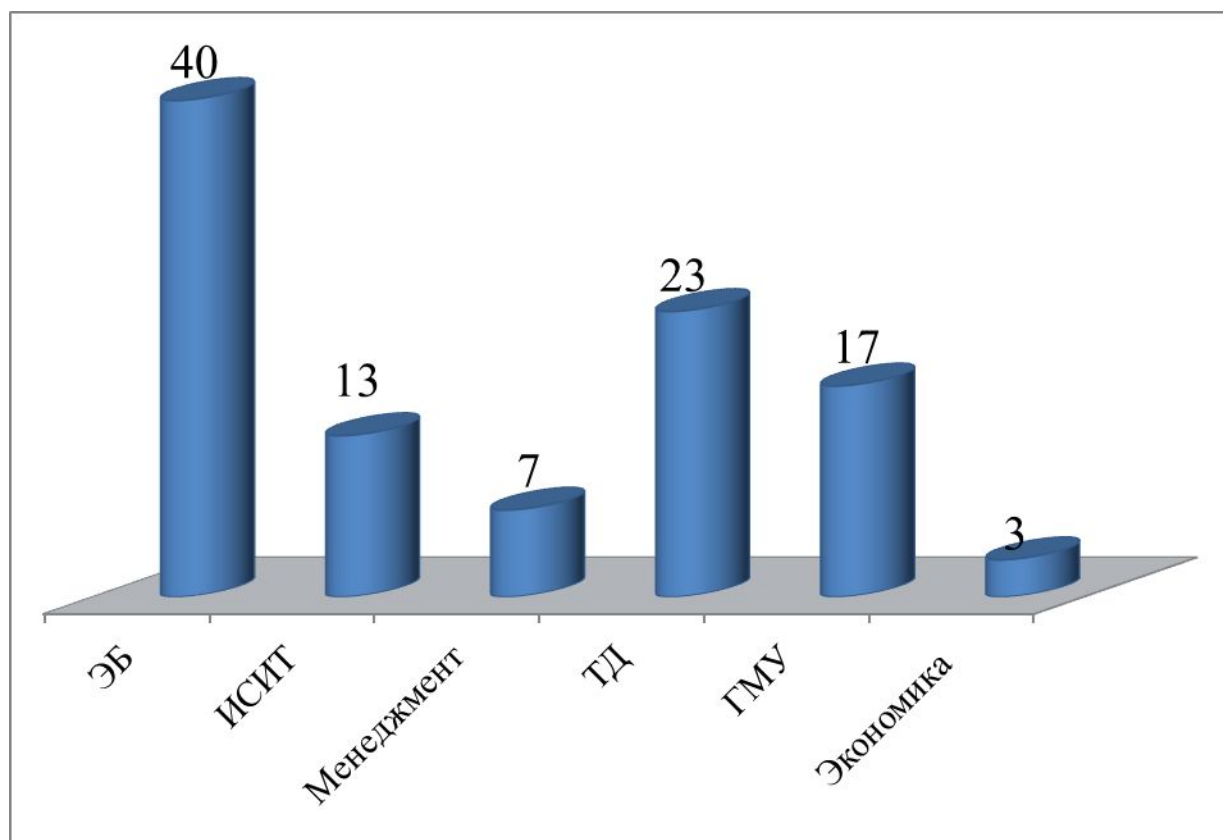
Социальная неопределенность

# Почему мы выбираем виртуальный мир?



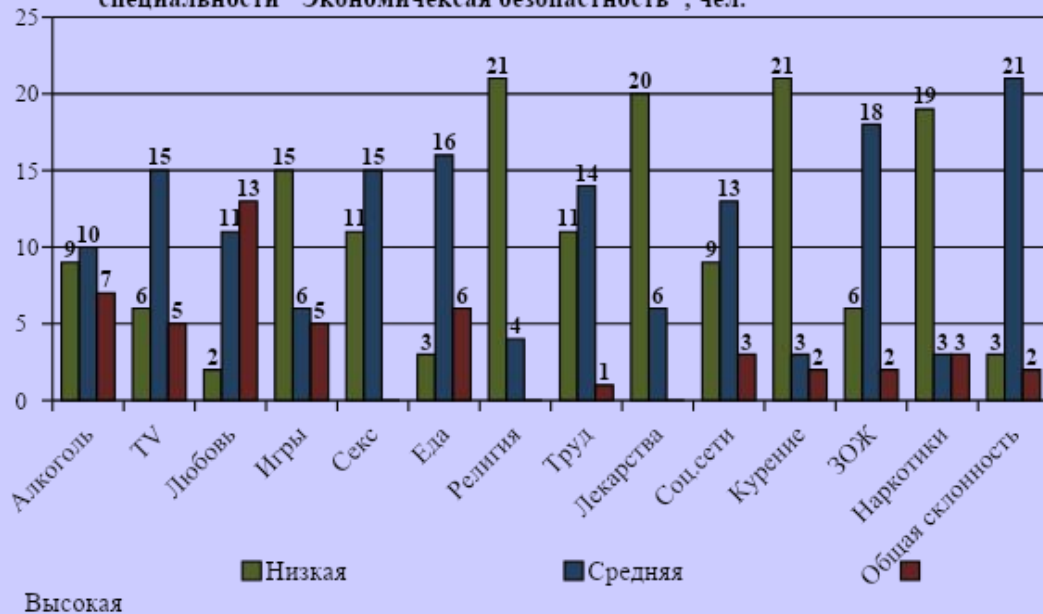
# РЕЗУЛЬТАТЫ ИССЛЕДОВАНИЯ

Аналізу подверглись **103 человека** по методике Г.В. Лозовой на 13 видов зависимостей.

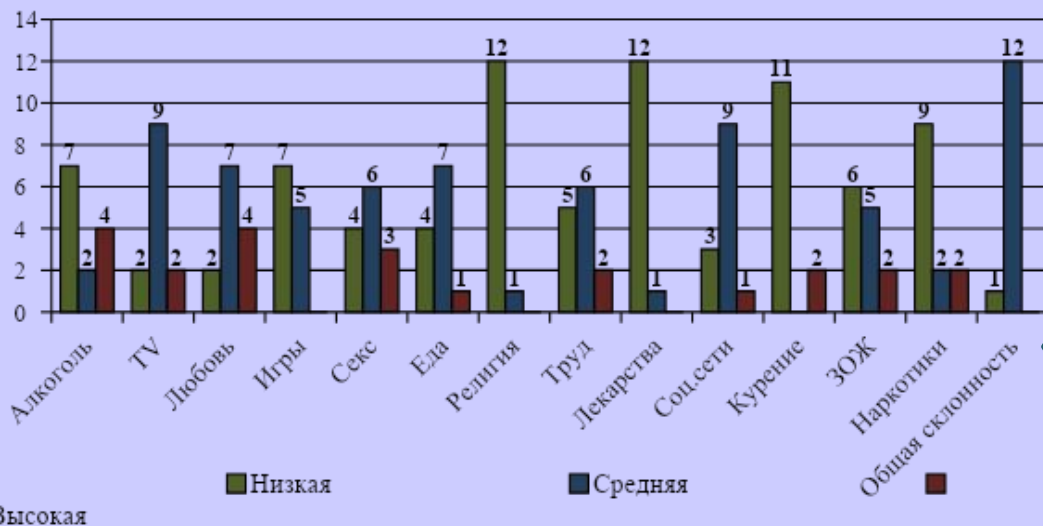


# Анализ ответов студентов 1 курса на различные рода зависимости

Склонность к различным видам зависимости студентов 1 курса специальности "Экономическая безопасность", чел.



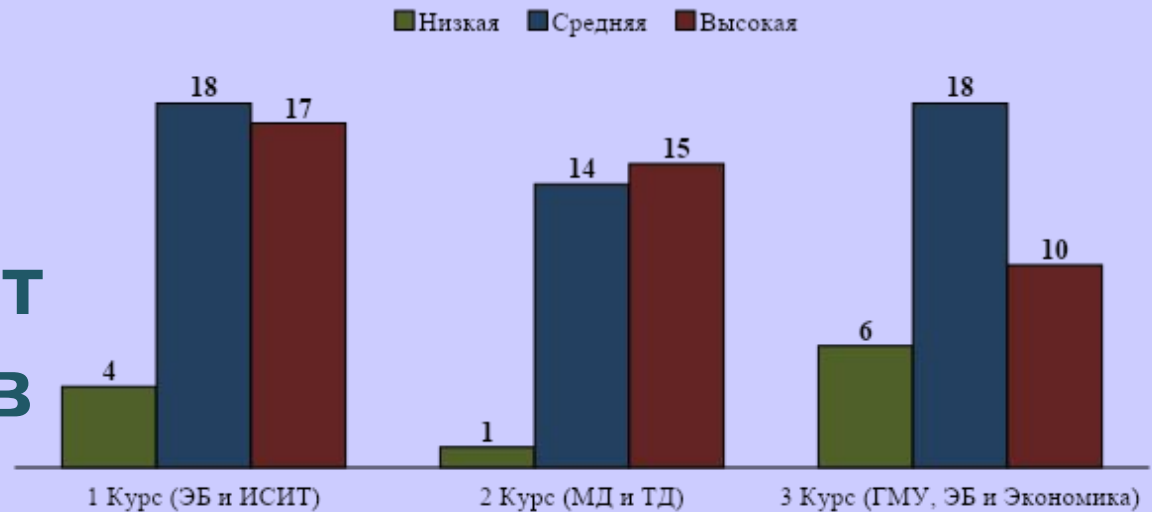
Склонность к различным видам зависимости студентов 1 курса специальности "Информационные системы и технологии", чел.



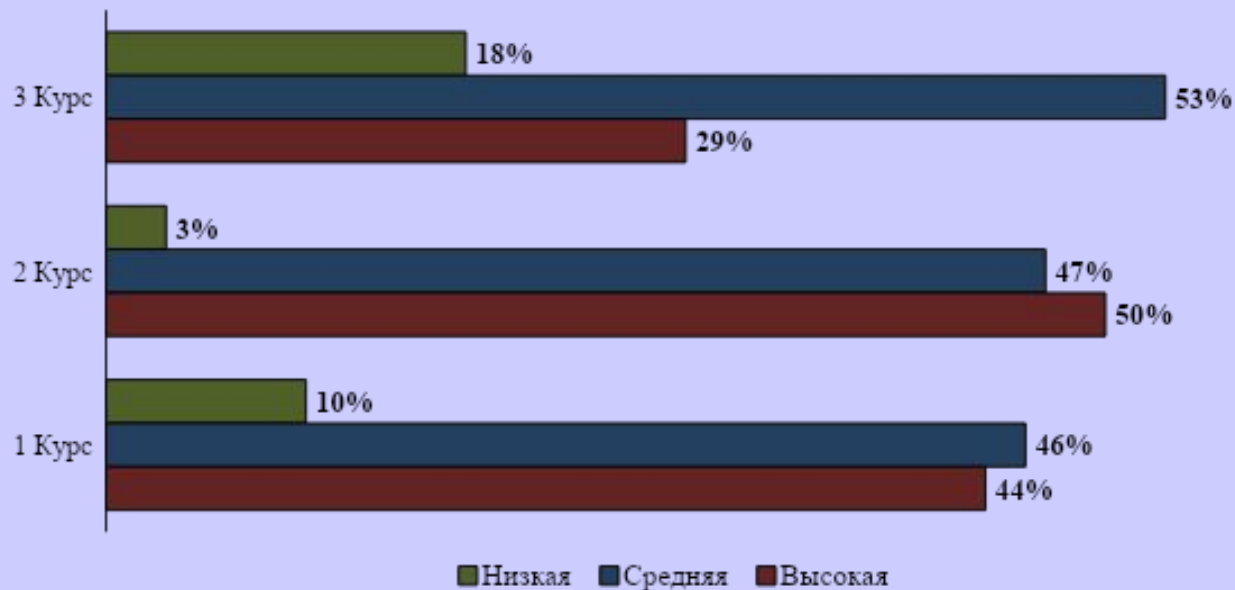
Специальности:  
«Экономическая  
безопасность» и  
«Информационные  
системы и  
технологии»

# Анализ феномена созависимости у студентов

Соотношение общей склонности к любовной аддикции у студентов Южно-Уральского Технологического Университета с 1 по 3 курсы, чел.



Процентное соотношение к созависимости у студентов Южно-Уральского Технологического Университета с 1 по 3 курсы, %.

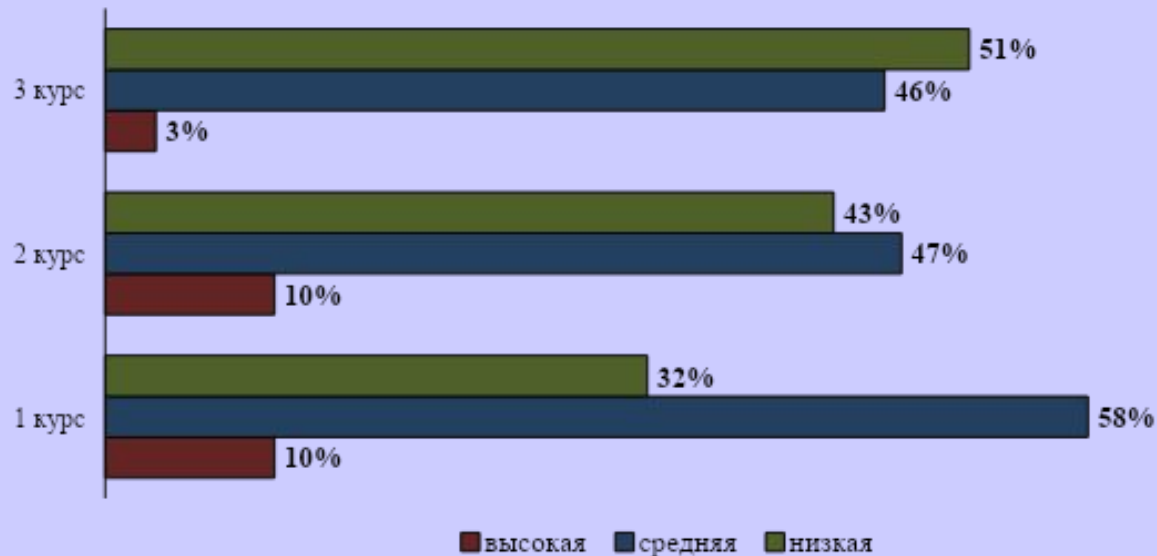


# Обзор студентов на наличие зависимости от социальных сетей

Соотношение общей склонности к зависимости от социальных сетей у студентов Южно-Уральского технологического университета с 1 по 3 курсы, чел.

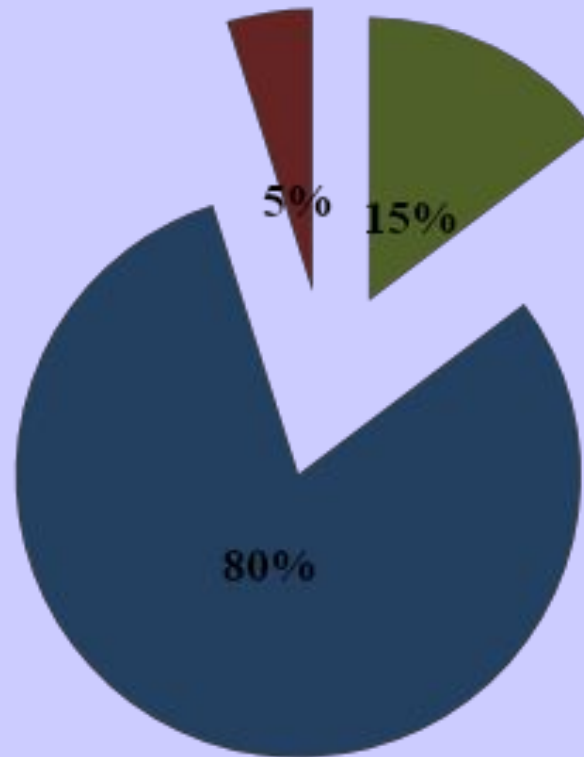


Процентное соотношение общей склонности к зависимости от социальных сетей у студентов Южно-Уральского технологического университета с 1 по 3 курсы, %.





# Соотношение общей склонности к зависимостям у студентов Южно-Уральского технологического университета, %



■ Низкая

■ Средняя

■ Высокая

# Проблемы профилактических мероприятий

Основываются на «чтении лекций» и запугивании

Носят только теоретический характер, а не эмоциональный

Ограничение и ущемление ценностей молодежи

Являются краткосрочными, без повторных вмешательств

Позднее информирование о проблеме



Здесь должна быть  
первичная  
профилактическая  
программа, но мы ее  
еще не придумали : (

**СПАСИБО ЗА ВНИМАНИЕ!**