

# Грузовые автомобили

# Основные типы грузовых автомобилей

- Легковой автомобиль пикап;
- Грузовой микроавтобус или мини-грузовик;
- Автомобиль с прицепом или кузовом (средний грузовик);
- Тягач седельный:
  - контейнерная площадка;
  - тентованный полуприцеп (еврофура);
  - рефрижератор ;
- Прочие типы грузовых автомобилей.

# Легковой автомобиль пикап

- Коммерческий транспорт грузоподъемностью до 500 кг (pick up-подвезти, подбросить (англ.)) Используется как правило в городской черте для развозки небольших партий груза, корреспонденции, заказов).
- Известные фирмы, такие как DHL, TNT, Pony Express имеют большой парк таких автомобилей. Основная задача такого авто - собрать из многих точек небольшие группы товара или заказов и доставить на склад, где после сортировки и комплектации по местам назначения груз будет доставляться дальше другим транспортом.
- Примеры моделей: vw caddy, citroen berlingo, renault kangoo



# Легковой автомобиль пикап





# Легковой автомобиль пикап



Зарулем



# Грузовой микроавтобус или мини-грузовик

- Грузоподъемность до 5 т. Этот вид транспорта используется как в черте города, так и на междугородном направлении, как правило до 700 км. Используется при перевозках сборных партий груза, обслуживании торговых сетей (магазины шаговой доступности, гипермаркеты), доставке мебели, бытовой техники и других товаров, стройматериалов из торговых сетей, а также при небольшом стабильном объеме перевозок
- На базе таких автомобилей могут быть организованы мобильные группы кино, телевидения, радио, кареты скорой помощи и т.д.
- Примеры моделей: fiat dukato, mercedes vito, sprinter, 308D, ford transit, vw transporter, hyundai starex

# Грузовой микроавтобус или мини-грузовик





# Грузовой микроавтобус или мини-грузовик





# Грузовой микроавтобус или мини-грузовик



# Автомобиль с прицепом или

## кузовом (средние грузовики)

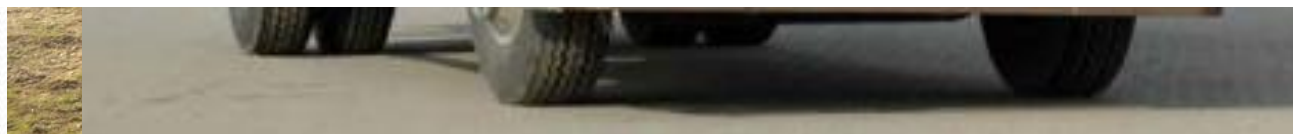
- Автомобиль с прицепом или кузовом длиной до 9 метров. Грузоподъемность до 15 тн. Используется при перевозках насыпных грузов, круглого леса, деловой древесины или металлического проката. Может использоваться как в черте города, так и на междугородном направлении, до 2000 км
- По типу кузова данные автомобили бывают бортовыми, фургонами, тентами, самосвалами и др.
- на шасси таких грузовиков можно устанавливать различные краны, манипуляторы, погрузчики и т.д.
- на базе данных автомобилей работает различная спецтехника: поливочные, снегоуборочные машины, автокраны, бетоносмесители и др.
- Примеры моделей: man tgm 15.240, mercedes 1228 Atego, renault premium 18.450, daf-95, iveco 240E28, volvo fh 13-440, scania r560



# Автомобиль с прицепом или кузовом (средние грузовики)



# Автомобиль с прицепом или





# Тягач седельный

- вид тягача, работающий с полуприцепами, присоединяемыми к машине с помощью специального сцепного механизма — седла). Имеет следующие логистические преимущества:
- Высокая ёмкость (по сравнению с обычными грузовиками); седельный тягач может возить длинномерные грузы.
- Высокое отношение г/



# площадкой

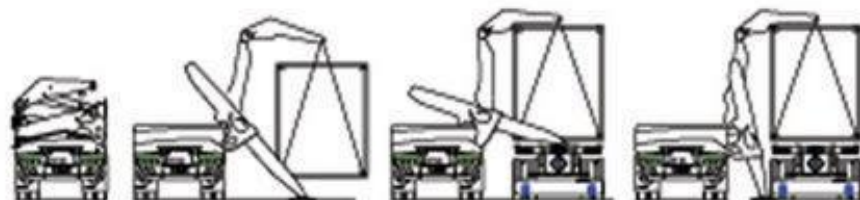
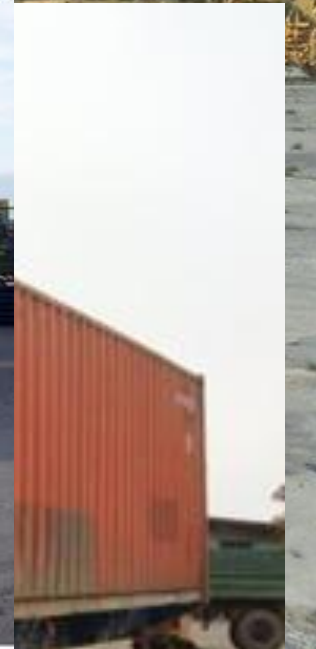
- Тягач с контейнерной площадкой, длиной до 16 м и грузоподъемностью до 25 т. Перевозит 20-ти и 40-ка футовые контейнеры. Площадка может быть только для 20 или 40-ка футового контейнера или универсальная. Использование: город, межгород, международные перевозки (до 10 000 км).
- Полуприцепы-контейнеровозы предназначены для дорожных перевозок контейнеров по автомобильным дорогам. Они могут перевозить либо два 20-футовых контейнера (1 СС), либо один 40-футовый (1 АА).
- Как правило, полуприцепы-контейнеровозы делаются двух- или трехосными с несущей рамой. Выбор конкретной модели будет зависеть от спектра решаемых задач.



# площадкой

Тип транспортного средства	Полуприцеп-контейнеровоз
Количество и тип перевозимых контейнеров	1x40', 2x20'
Количество осей	3
Количество колес	12
Полная масса полуприцепа (кг)	45 500 кг
Масса перевозимого груза (кг)	33 000 кг
Снаряженная масса полуприцепа (кг)	12 500 кг
Габариты (длина-ширина-высота)	13 600 x 2 500 x 1 590 мм
Высота седельного устройства тягача (мм)	1 350 мм

# площадкой





# полуприцепом

- Грузовик с тентованным полуприцепом (еврофура), длина до 16 метров, ширина 2,5м и высота 4м, максимально разрешенная масса груженого полуприцепа не должна превышать 38т. Таким образом, при собственном весе полуприцепа около 7т масса перевозимого груза будет равна 31-32т груза. Перевозит грузы на паллетах, прокат, оборудование (защита от климатического воздействия: дождя, снега, солнца и ветра).  
Используется как правило, на междугородних и международных рейсах
- одно-, двух-, трехосное исполнение.
- полуприцеп тентованный
- полуприцеп шторный.

# полуприцепом

- **Полуприцеп тентовый (или тент)** — полуприцеп, с бортами/без бортов, каркас тента из нерегулируемых/регулируемых по высоте стоек, тент ПВХ из высокопрочного материала со светопроницаемой крышей. Боковины тента и крыша представляют собой единое целое, при погрузке сдвигаются целиком вперед («чулком»). Наличие бортов повышает сохранность грузов за счет обеспечения их стабильного расположения внутри полуприцепа. Задний портал может быть выполнен в виде «клапана», распашных дверей (стальных/алюминиевых), распашных бортов и т. д.



# полуприцепом

- **Полуприцеп шторный (или штора)** — обеспечивает удобство погрузки-разгрузки, поскольку боковины тента и крыша могут быть сдвинуты по отдельности, обеспечивая доступ к внутреннему пространству с наиболее удобной стороны — сбоку и сверху. В связи с этой особенностью **шторный полуприцеп** иногда называют «распашонкой». Варианты исполнения заднего портала **шторного полуприцепа** также могут быть нескольких вариантов и зависят от потребностей владельца. **Тентовый полуприцеп штора** также может быть оборудован бортами для большей надежности грузоперевозок.

# полуприцепом

Назначение	Полуприцеп тентованный
Тип	шторный
Полная масса	39000 кг
Объем кузова	94 м <sup>3</sup>
Количество европоддонов	34 шт.
Подвеска	пневматическая
Количество осей	3
Размер шин	385/55R22,5



# полуприцепом



# Тягач с рефрижератором

- Рефрижератор используется при доставке грузов, требующих соблюдения определенных температурных условий
- - автомобиль (полуприцеп), предназначенный для перевозки продовольственных товаров при пониженных температурах, обеспечивающих долгую сохранность перевозимого продукта.
- Условно **автомобиль или полуприцеп-рефрижератор** можно разделить на три составляющие - шасси автомобиля (полуприцепа), изотермический кузов-фургон и холодильный агрегат.
- **Шасси автомобиля или полуприцепа** - основная часть рефрижератора как транспортного средства. Определяет грузоподъемность, тип двигателя (для автомобиля), подвески/амортизаторов (для полуприцепа), количество осей, грузоподъемность и габаритные размеры кузова-фургона



# Тягач с рефрижератором

- **Кузов фургон** в этом случае должен размерами и ответными частями крепления соответствовать выбранному шасси, а также отвечать требованиям теплопроводности стенок.
- **Холодильный агрегат** - собственно холодильная машина, обеспечивающая в кузове необходимый температурный режим путём отвода тепла.
- **Класс А:** рефрижератор, оснащённый холодильным агрегатом, поддерживающим температуру между +12С и 0С включительно
- **Класс В:** рефрижератор, оснащённый холодильным агрегатом, поддерживающим температуру между +12С и -10С включительно
- **Класс С:** рефрижератор, оснащённый холодильным агрегатом, поддерживающим температуру между +12С и -20С включительно

# Тягач с рефрижератором

Внешняя длина кузова, мм	13 600	13 685
Внутренняя длина кузова, мм	13 410	
Полезная длина кузова, мм	13 315	13 625
Внутренняя ширина кузова, мм	2 460	2 480
Внутренняя высота, мм	2 650	2 700
Полезная высота кузова, мм	2 650	2 700
Общая высота в порожнем состоянии, мм	4 008	3 993
Высота погрузки сзади в порожнем состоянии, мм	1 273	1 263
Шины, 4 шт.	385/65 R 22.5"	385/65 R 22.5"
Полная масса (допустимая), кг	39 000	39 000
Полезная нагрузка (допустимая), кг	31 040	32 018
Нагрузка на ось (допустимая), кг	27 000	27 000
Нагрузка на седло, кг	15 000	15 000
Порожняя масса в сборе, кг	7 960	6 982
Высота седла в порожнем состоянии, мм	1 141	1 140
Высота седла в нагруженном состоянии, мм	1 115	1 116
Ширина кузова, мм	2 600	2 550
Высота поемка задней двери, мм	2 640	2 640
Ширина проема задней двери, мм	2 460	2 448



# Тягач с рефрижератором



# Прочие виды автомобилей

- Низкорамный трал





# Прочие виды автомобилей

- Бетоносмеситель (миксер)



# Прочие виды автомобилей

- Автоцистерна





# Прочие виды автомобилей

- Роспуск



# Модели тягачей

- Scania (R)
- MAN (TGS)
- Volvo (FH)
- DAF (FT)
- Iveco (Stralis)
- Peterbilt (389)
- Freightliner (FLD)





# Модели прицепов

- Schmitz
- Koegel
- Krone
- Grunwald
- Wielton



# Библиография

- <http://www.answer-logistic.ru/vnut/info/auto/>
- <http://www.trucklist.ru/>
- [http://ru.wikipedia.org/wiki/%D0%93%D1%80%D1%83%D0%B7%D0%BE%D0%B2%D0%BE%D0%B9\\_%D0%B0%D0%B2%D1%82%D0%BE%D0%BC%D0%BE%D0%B1%D0%B8%D0%BB%D1%8C](http://ru.wikipedia.org/wiki/%D0%93%D1%80%D1%83%D0%B7%D0%BE%D0%B2%D0%BE%D0%B9_%D0%B0%D0%B2%D1%82%D0%BE%D0%BC%D0%BE%D0%B1%D0%B8%D0%BB%D1%8C) – статья «Грузовой автомобиль»
- [http://ru.wikipedia.org/wiki/%D0%9A%D0%BB%D0%B0%D1%81%D1%81%D0%B8%D1%84%D0%B8%D0%BA%D0%B0%D1%86%D0%B8%D1%8F\\_%D0%B0%D0%B2%D1%82%D0%BE%D0%BC%D0%BE%D0%B1%D0%B8%D0%BB%D0%B5%D0%B9](http://ru.wikipedia.org/wiki/%D0%9A%D0%BB%D0%B0%D1%81%D1%81%D0%B8%D1%84%D0%B8%D0%BA%D0%B0%D1%86%D0%B8%D1%8F_%D0%B0%D0%B2%D1%82%D0%BE%D0%BC%D0%BE%D0%B1%D0%B8%D0%BB%D0%B5%D0%B9) – статья «Классификация автомобилей»