

Здравоохранение городского округа Шатура

Главный врач
ГБУЗ МО «Шатурская ЦРБ»
Михеева Юлия Сергеевна



Городской округ Шатура расположен в Мещерской низменности в юго-восточной части Московской области, граничит с Егорьевским, Орехово-Зуевским городскими округами и с Владимирской, Рязанской областями.



На территории Шатурского муниципального образования выделено 7 поселений, в т.ч.:

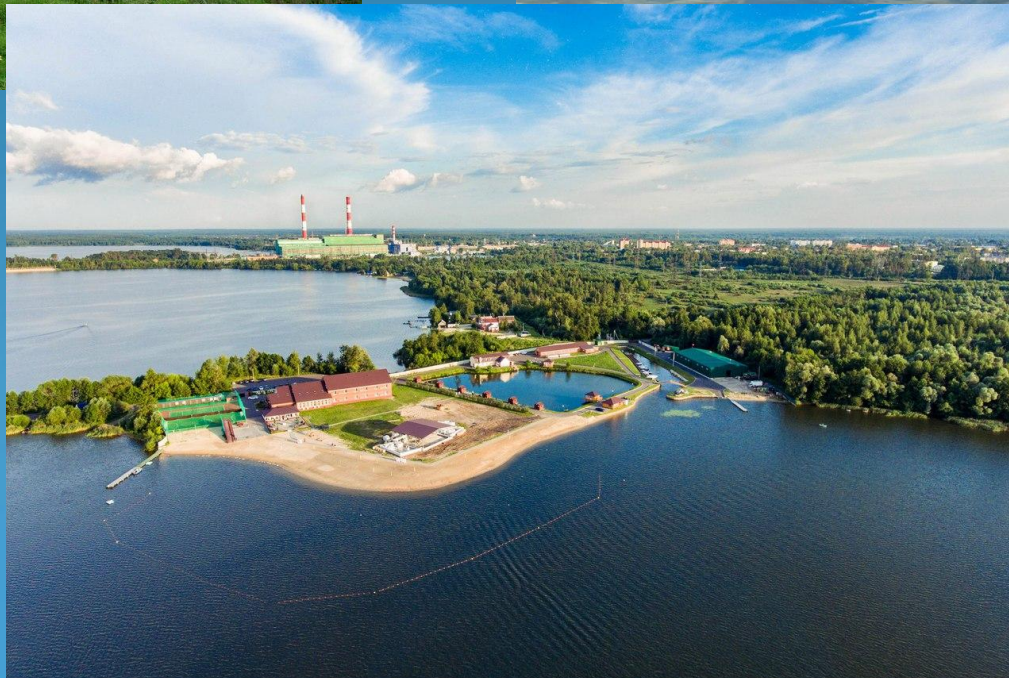
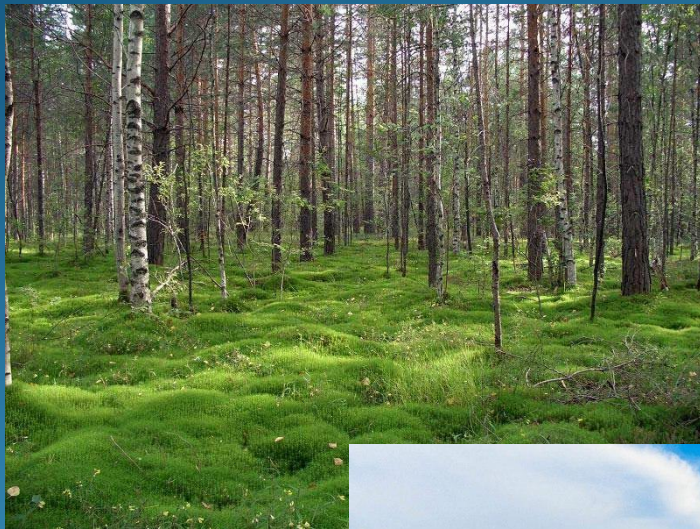
□ 3 городских поселения:

- городское поселение Шатура;
- городское поселение Мишеронский;
- городское поселение Черусти.

□ 4 сельских поселения:

- сельское поселение Кривандинское;
- сельское поселение Дмитровское;
- сельское поселение Пышлицкое;
- сельское поселение Радовицкое.

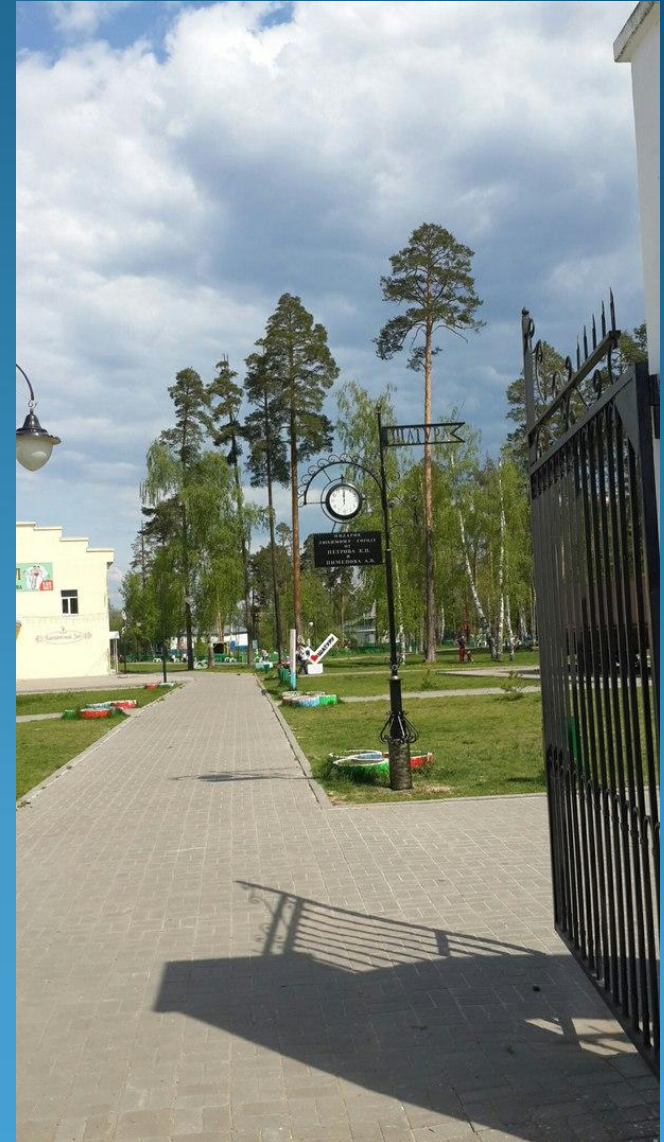
Площадь района составляет 271 тыс. га, с многочисленными, смешанными лесами, уникальной сетью озер, реками: Поля, Ушма, Воймега, Пра и выработанными карьерами, заполненными водой.



Население Шатурского района – **71 708** человек, в том числе:
городского – **40 033** человек и сельского – **31 773** человека.



Шатурский район растет и развивается. Функционирует новый дворец спорта «Шатура», благоустроен городской парк, в летнее время работают фонтаны.



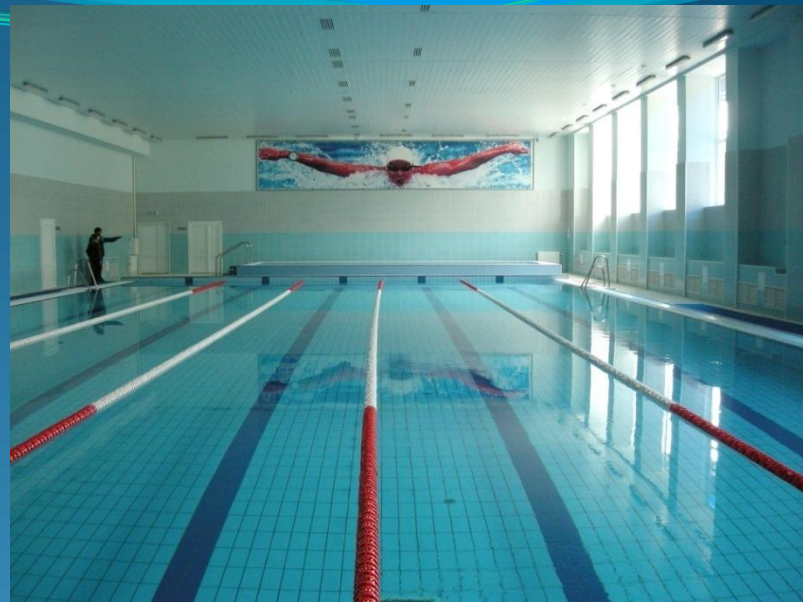
Инфраструктура Шатурского района развита и удобна для жителей города и района: действуют детские муниципальные сады. За среднее образование отвечают общеобразовательные муниципальные средние школы в количестве 21 шт., гимназии с углубленным изучением английского языка. Также есть школа искусств. Среднее специальное образование можно получить в медицинском училище и в Шатурском энергетическом техникуме.



Рестораны города



В городском округе Шатура развит спорт



В настоящее время в городском округе Шатура ведется активное строительство новых жилых комплексов.



Иногородним специалистам предоставляется жилье



Здравоохранение городского округа Шатура



Работает 938 сотрудников, в том числе врачей – 157
средних медицинских работников – 502 младшего персонала – 131

ГБУЗ МО «Шатурская ЦРБ»

оказывает медицинскую помощь
по 91 адресу:

сельские поселения – 50
адресов (55%),

городские поселения – 41
адрес (45%)

имеет: 32 отделения

15 ФАПов

32 ВОПа

4 неотложных

мед.п.

54 м/к обр. учр.



Женская
консультация



Станция скорой медицинской помощи

Средняя заработная плата врача специалиста
составляет 100 000 рублей

Вакансии:

Врач анестезиолог – реаниматолог

Врач эндокринолог

Врач общей практики

Врач терапевт

Врач педиатр, в том числе участковый

Врач психиатр-нарколог

Врач травматолог ортопед

Врач онколог



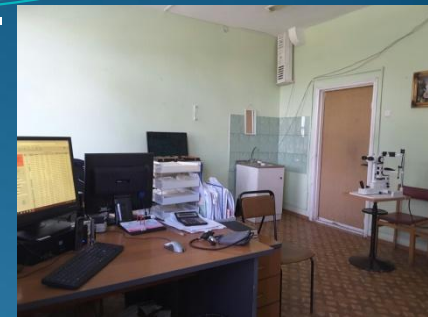
Сотрудникам созданы все условия для работы, пациентам - для лечения



В амбулатории р.п.Мишеронский вакансия врача общей практики.

Рабочий поселок Мишеронский
располагается в живописной местности
Мещерского края.

Поселение газифицировано, имеются
централизованное отопление,
водоснабжение. Работают: 2 детских
сада, средняя школа, дом культуры,
библиотека. Спортивный комплекс,
амбулатория, 2 сетевых магазина, парк.



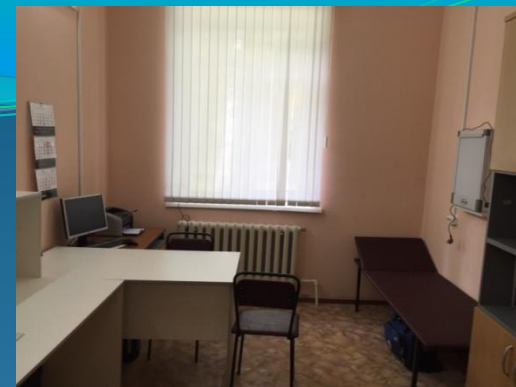
В амбулатории п.Радовицкий вакансия врача общей практики.

П. Радовицкий находится на юге Московской области, в центре заповедной мещеры.

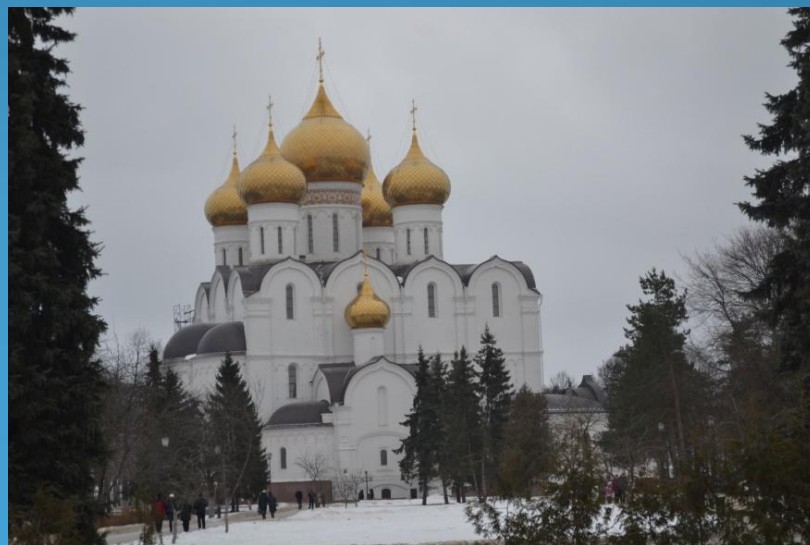
В поселке есть: детский сад, школа, дом культуры, филиал музыкальной школы, стадион, две футбольные команды (детская и взрослая).



Амбулатория п.Радовицкий обслуживает население 2,5 тыс.населения.



Для членов профсоюза организуются экскурсионные поездки, спортивные мероприятия, посещение плавательных бассейнов и многое другое. Организован летний отдых для детей в лагере Изумрудный



Меры социальной поддержки:

- предусмотрены денежные выплаты стимулирующего характера медицинским работникам первичного звена
- молодым специалистам ежемесячно в течение 3-х лет выплачивается компенсация в размере 3000 рублей.
- Единовременная компенсационная выплата в размере 1000000 рублей при трудоустройстве в сельскую местность
- Иногородним специалистам предоставляется жилье
- Участие в программе «Социальная ипотека» подробно по ссылке <http://shaturamedik.ru>

Спасибо за внимание!