



ХУДОЖЕСТВЕННЫЙ АНАЛИЗ ПОЭМЫ «ДЕМОН»

Презентация выполнена учителем русского языка и литературы
Овчинниковой О. В.

(для 10 класса)

КРИТИК В. Г. БЕЛИНСКИЙ О ПОЭМЕ:



**«...роскошь картин,
богатство
поэтического
одушевления,
превосходные стихи,
высокость мыслей,
обаятельная прелесть
образов»..**

ОСНОВНАЯ ТЕМА ВСЕГО ТВОРЧЕСТВА ЛЕРМОНТОВА -



тема личности в её отношении к обществу. Центральный герой — **гордая, свободолюбивая, мятежная и протестующая личность, стремящаяся к действию, к борьбе.**

Но в условиях социальной действительности 30-х годов такая личность не находит сферы приложения своим мощным силам, а потому и обречена на одиночество.

ИСТОРИЯ СОЗДАНИЯ ПОЭМЫ

Первый вариант «Демона» Лермонтов набрасывает пятнадцатилетним мальчиком, в 1829 году. С тех пор он неоднократно возвращается к этой поэме, создавая её различные редакции, в которых обстановка, действие и детали сюжета меняются, но образ главного героя сохраняет свои черты.



После первой ссылки на Кавказ, в 1838 году, Лермонтов создал новую редакцию. Поэма обогатилась яркими, живыми картинами природы.

Лермонтов описал то, что сам видел. Его Демон пролетает теперь над вершинами Кавказа.

Начало поэмы создает ощущение плавного полёта:

Летал над грешною землёю...



КАКОВ ГЕРОЙ ПОЭМЫ?

В «Демоне»
Лермонтов дал своё
понимание и свою
оценку
героя-
индивидуалиста.

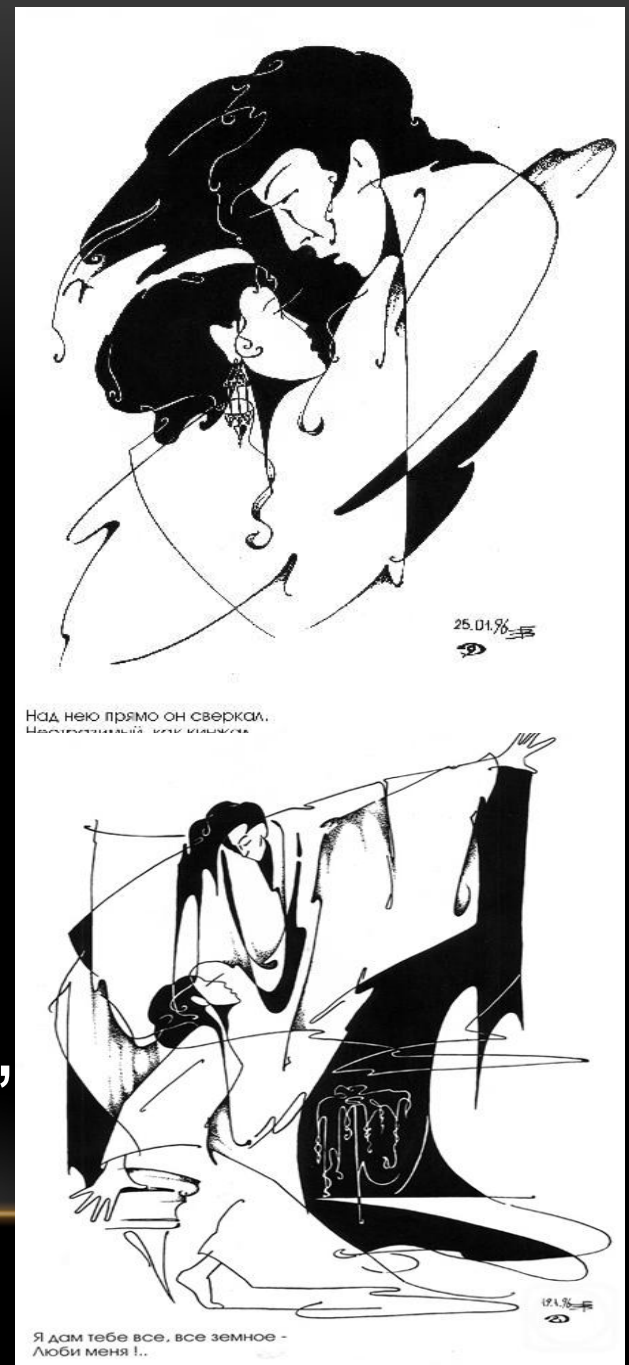


Демон

СЮЖЕТ ПОЭМЫ

Лермонтов использовал в «Демоне» **библейскую легенду о духе зла**, свергнутом с неба за свой бунт против верховной божественной власти, и **фольклор кавказских народов**, среди которых были широко распространены предания о горном духе, поглотившем девушку-грузинку.

Но под фантастикой сюжета здесь скрывается глубокий психологический, философский и социальный смысл.



ПУТЬ АБСОЛЮТНОГО ОТРИЦАНИЯ

Что привело Демона
к мучительному
состоянию внутренней
опустошённости, к
одинокости, в котором
мы видим его в начале
ПОЭМЫ?



Но кроме зависти холодной,
Природы блеск не возбудил
В груди изгнанника бесплодной
Ни новых чувств, ни новых сил.

«СВЯТЫНЯ ЛЮБВИ, ДОБРА И КРАСОТЫ»

Кто для Демона
является Идеалом
достойной человека
прекрасной
свободной жизни?

Какова завязка
сюжета?



Демон остро ощутил пленительность Идеала (Тамары) и всем своим существом устремился к нему.

В этом смысл попытки «возрождения» Демона, о которой рассказывается в условных библейско-фольклорных образах.

**НАЙДИТЕ В ТЕКСТЕ
СТРОКИ,
ИЛЛЮСТРИРУЮЩИЕ ЭТУ
ПОПЫТКУ
«ВОЗРОЖДЕНИЯ»**



ЧТО СТАЛО ПРИЧИНОЙ ГИБЕЛИ ТАМАРЫ И ПОРАЖЕНИЯ ДЕМОНА?

И вновь остался он, надменный,
Один, как прежде, во вселенной
Без упования и любви!



ВНУТРЕННИЙ СМЫСЛ ПОЭМЫ М. Ю. ЛЕРМОНТОВА

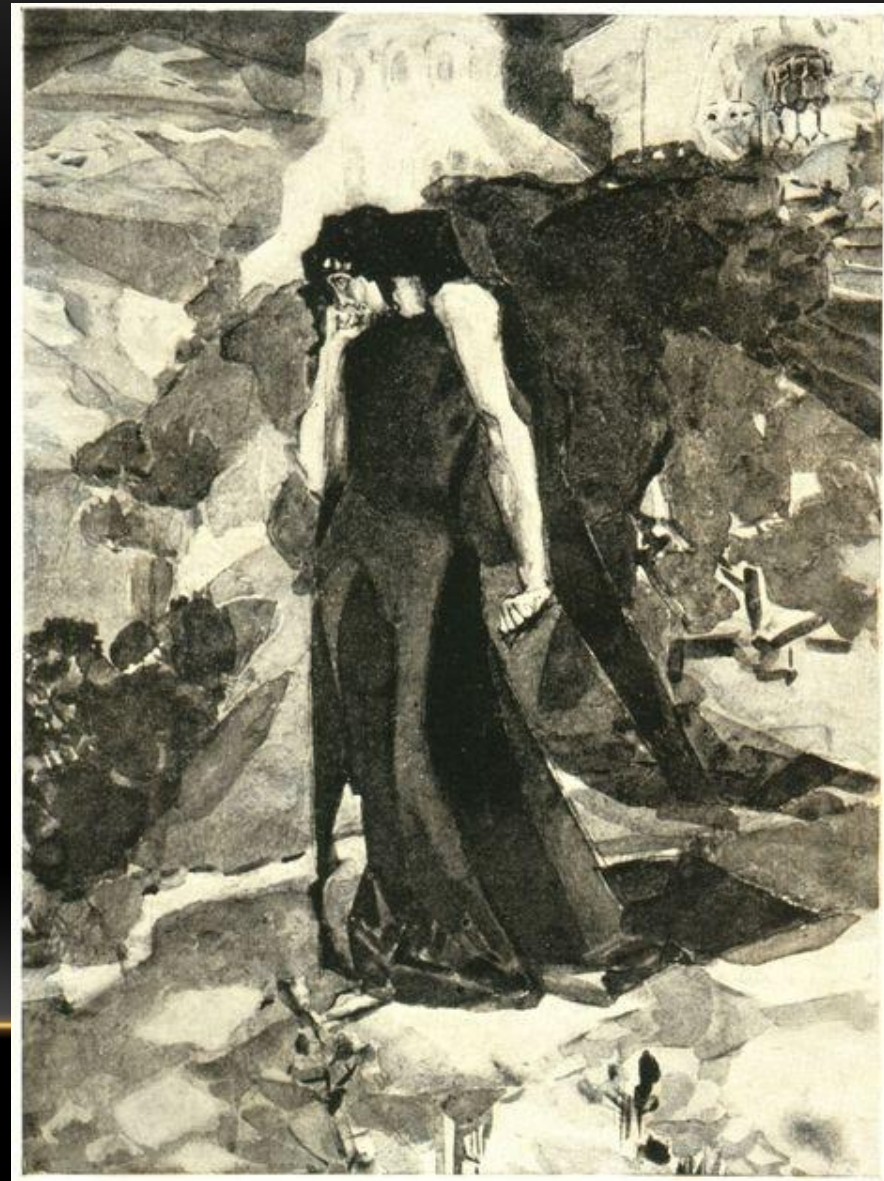
«Демон отрицает для утверждения, разрушает для созидания... Он не говорит, что истина, красота, благо – признаки, порождённые больным воображением человека; но говорит, что иногда не всё то истина, красота и благо, что считают за истину, красоту и благо»

В. Г. Белинский



НЕОБХОДИМЫ ИНЫЕ ПУТИ БОРЬБЫ ЗА СВОБОДУ...

Путём глубокого идейно-психологического анализа настроений тех представителей поколения 30-х годов, которые не шли дальше индивидуалистического протеста, **Лермонтов в романтической форме показал бесперспективность подобных настроений и выдвинул перед прогрессивными силами необходимость иных путей борьбы за свободу.**



ОБРАЗ БОГА В ПОЭМЕ

В поэме Лермонтова **Бог изображен сильнейшим тираном мира**. А Демон - враг этого тирана. Самым жестоким обвинением творцу Вселенной служит им же созданная Земля.

НАЙДИТЕ В ТЕКСТЕ ПОДТВЕРЖДЕНИЕ ЭТОМУ ОБВИНЕНИЮ



КАК БЫ ДЕЙСТВУЮЩЕЕ ЛИЦО ПОЭМЫ

Этот злой, несправедливый Бог где-то за кулисами. Но о нём постоянно говорят, о нём вспоминают, о нём рассказывает Демон Тамаре, хотя он и не обращается к нему прямо.

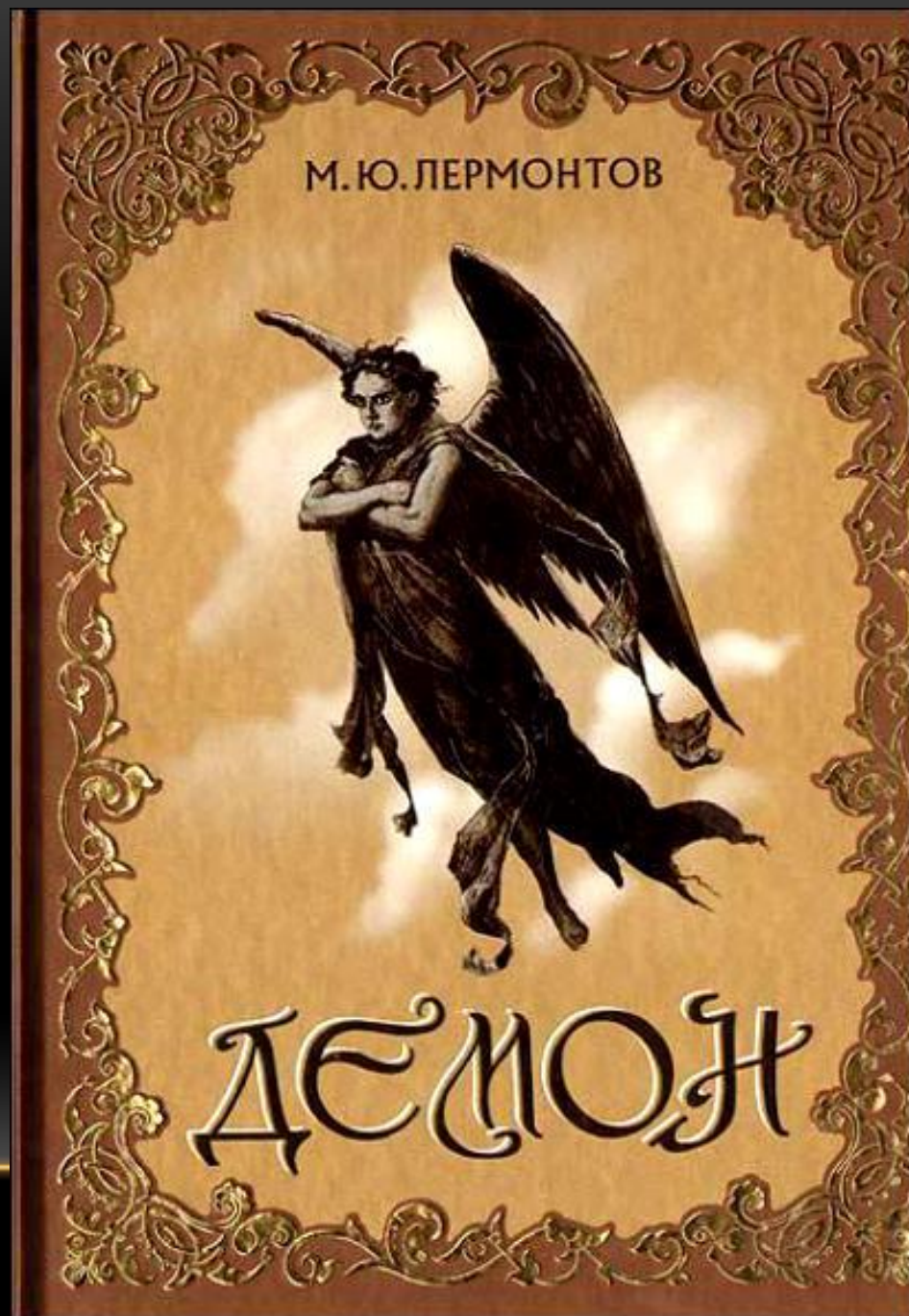
**НАЙДИТЕ В ТЕКСТЕ ПРИМЕР,
ИЛЛЮСТРИРУЮЩИЙ
РАССКАЗ ДЕМОНА.**



ЯЗЫК ПОЭМЫ

ЭМОЦИОНАЛЬНЫЙ,
БОГАТЫЙ ЭПИТЕТАМИ,
МЕТАФОРАМИ,
СРАВНЕНИЯМИ,
ПРОТИВОПОСТАВЛЕНИЯМИ
И ПРЕУВЕЛИЧЕНИЯМИ.

НАЙДИТЕ В ТЕКСТЕ
ПРИМЕРЫ ТРОПОВ.
ЗАПИШИТЕ ИХ.



МЕНЯЕТСЯ РИТМ, И ДЕМОН ПРИБЛИЖАЕТСЯ:

С тех пор отверженный блуждал

В пустыне мира без приюта...

Тень превращается в фигуру летящего живого существа. Демон всё ближе.

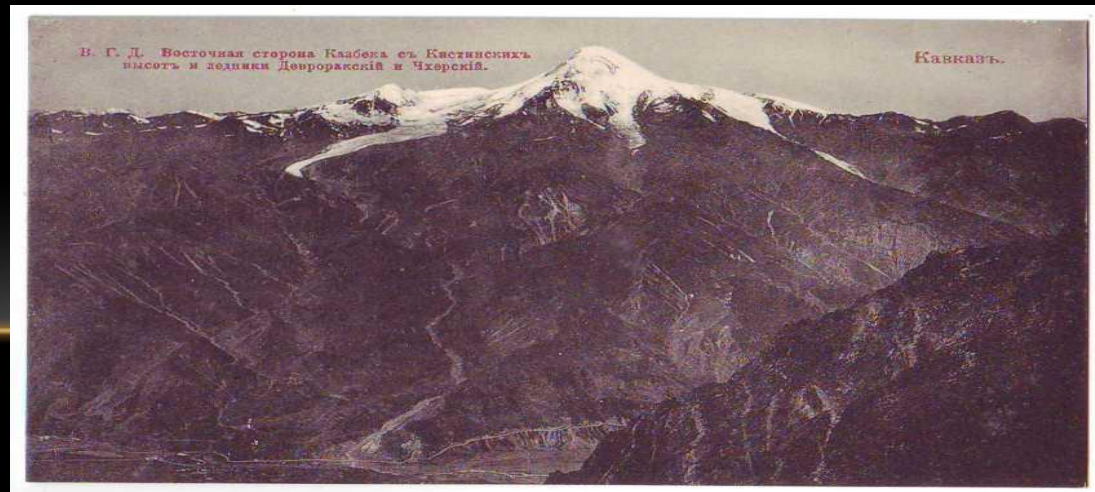
Уже можно различить какой-то несколько жужжащий звук крыльев.

«отверженный» - «блуждал».

КАКОЙ ФОНЕТИЧЕСКИЙ ПРИЁМ ИСПОЛЬЗУЕТ ЛЕРМОНТОВ?

ПРИРОДА В ПОЭМЕ

Первая часть пути Демона – Военно-Грузинская дорога до Крестового перевала, самая величественная и дикая её часть. Вот и суровая скалистая вершина Казбека, покрытая снегом и льдом. Появляется ощущение холода, бесприютности, одиночества, подобное тому, с которым не расставался Демон.



ПРИРОДА В ПОЭМЕ

Но вот Демон за Крестовым перевалом:

И перед ним иной картины

Красы живые расцвели...

Полная жизни роскошная картина
природы подготавливает нас к чему-
то новому...

**На фоне этой благоуханной земли
появляется впервые героиня поэмы.**



МОЛОДАЯ ГРУЗИНКА ТАМАРА

Что привлекло в
ней Демона?



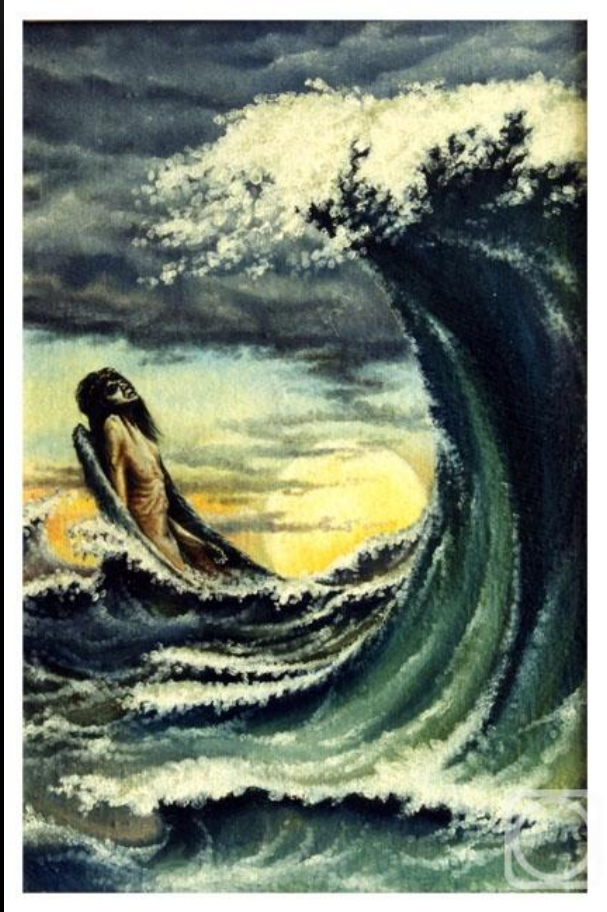
ФИЛОСОФСКАЯ И ПСИХОЛОГИЧЕСКАЯ ПОЭМА

Демон - бунтовщик без положительной программы, гордый мятежник, возмущенный несправедливостью законов Вселенной, но не знающий, что этим законам противопоставить.

Это эгоист. Он страдает от одиночества, рвётся к жизни и к людям, и в то же время этот гордец презирает людей за их слабость.



ПЕЧОРИН И ДЕМОН



Как Печорин, Демон не может освободиться от отравившего его зла, и, как Печорин, он не виновен в этом. Для самого поэта и для его передовых современников Демон был символом ломки старого мира, крушения старых понятий добра и зла.

Поэт воплотил в нём дух критики и революционного отрицания.

«ДИКИЙ БРЕД»

Свой труд над поэмой он не закончил и печатать не собирался.

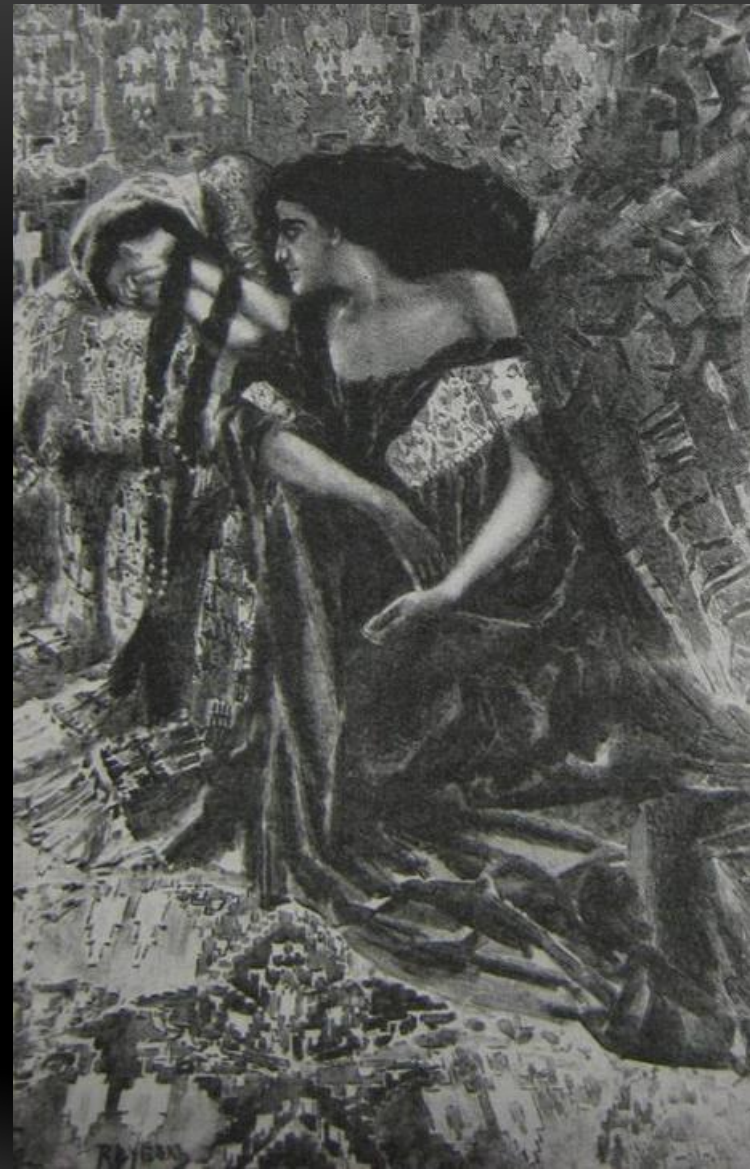
В конце 30-х годов Лермонтов от своего Демона отошёл и в поэме «Сказка для детей» (1839-1840) назвал его «диким бредом»:

...и этот дикий бред

Преследовал мой разум много лет.

Но я, расставшись с прочими мечтами,

И от него отделался – стихами.



«ДЕМОН» (1838 ГОДА СЕНТЯБРЯ 8 ДНЯ)

Сохранилась авторизованная копия этой редакции поэмы, подаренная Лермонтовым **В.А. Лопухиной** (по мужу Бахметьевой) и находившаяся у её брата, друга Лермонтова.

Драгоценная рукопись дошла до нас. Большая тетрадь из прекрасной плотной бумаги сшита белыми толстыми нитками, как обычно сшивал Лермонтов свои творческие тетради.

Она хранится в Санкт-Петербурге, в библиотеке имени Салтыкова-Щедрина.

Хотя рукопись переписана чужим ровным почерком, но обложка сделана самим поэтом. Сверху – крупно – подпись: «Демон». Внизу слева мелко: «1838 года сентября 8 дня». Заглавие старательно выведено и заключено в овальную виньетку.

