

Краевое государственное бюджетное профессиональное образовательное учреждение
«АЧИНСКИЙ КОЛЛЕДЖ ОТРАСЛЕВЫХ ТЕХНОЛОГИЙ И БИЗНЕСА»

Исследовательская работа

Тема: Компьютерная программа по созданию ландшафтного дизайна «Наш сад кристалл 10.0»

Выполнила: Вешкина Татьяна
Студентка 3 курса

Специальность: Прикладная информатика

Руководитель: Губенко Светлана Ивановна

Краевое государственное бюджетное профессиональное образовательное
учреждение
**«АЧИНСКИЙ КОЛЛЕДЖ ОТРАСЛЕВЫХ ТЕХНОЛОГИЙ И
БИЗНЕСА»**

Исследовательская работа


Тема: Компьютерная программа по созданию
ландшафтного дизайна «Наш сад кристалл 10.0»

Выполнила: Вешкина Татьяна
Студентка 3 курса
Специальность: Прикладная информатика

Руководитель: Губенко Светлана
Ивановна

Краевое государственное бюджетное профессиональное образовательное учреждение
«Ачинский колледж отраслевых технологий и бизнеса»

XXI Международная научно-практическая конференция
«РЕШЕТНЁВСКИЕ ЧТЕНИЯ»
Секция СПО «Научно-техническое творчество учащихся»



Разработка информационной системы для решения профессиональных задач по теме «Каменная кладка»

Докладчики:

Вешкина Татьяна Сергеевна
Гущин Андрей Владимирович

Научный руководитель:
Плотникова Елена Антоновна

Краевое государственное бюджетное профессиональное образовательное учреждение
«АЧИНСКИЙ КОЛЛЕДЖ ОТРАСЛЕВЫХ ТЕХНОЛОГИЙ И БИЗНЕСА»

Исследовательская работа

Тема: Компьютерная программа по созданию ландшафтного дизайна «Наш сад кристалл 10.0»

Выполнила: Вешкина Татьяна
Студентка 3 курса

Специальность: Прикладная информатика

Руководитель: Губенко Светлана Ивановна

Актуальность:

В настоящее время в городах преобладает агрессивно-визуальная среда. Современный город должен обеспечить гибкую и надежную взаимосвязь между человеком и природным окружением на новом уровне.

Цель: доказать что при помощи программы ландшафтного дизайна «Наш сад кристалл 10.0» можно решить большинство проблем возникших в процессе оформления территории.

Задачи:

- Изучить компьютерную программу «наш сад кристалл 10.0».
- Провести анкетирование.
- По результатам анкетирования изучить общественное мнение об состоянии ландшафтного дизайна в города Ачинска.
- Применение программы на реальном примере



Гипотеза: Если при создании ландшафта территории пользоваться компьютерной программой «наш сад кристалл 10.0», то в результате вы сможете до мельчайших подробностей рассмотреть, распланировать и даже рассчитать расходы на благоустройство варианта или даже несколько вариантов ландшафта.

Объект исследования: Компьютерная программа «Наш Сад кристалл 10.0».

Методы исследования: работа с информационными источниками, сопоставление, опрос, анализ, обобщение.



О программе:

Программа «Наш сад кристалл 10.0» представляет собой уникальное сочетание полной энциклопедии растений и новейших возможностей проектирования ландшафта. Эта программа — для дизайнеров - профессионалов и для садоводов-любителей.

Учебные заведения ,где программа "Наш Сад" используется при обучении студентов:

- Государственный строительный колледж №38
- Иркутская Государственная СельхозАкадемия (ИрГСХА)
- Воронежская государственная лесотехническая академия (ВГЛТА)
- Гуманитарно-Экологический Институт
- Брянская государственная инженерно-технологическая академия (БГИТА)
- Колледж ландшафтного дизайна №18 и т. д.



Описание продукта:

Рис.2

Энциклопедия:



Рис.1



Рис.3

Планировщик:

Рис.1



3D вид:

Рис.2



Редактор:

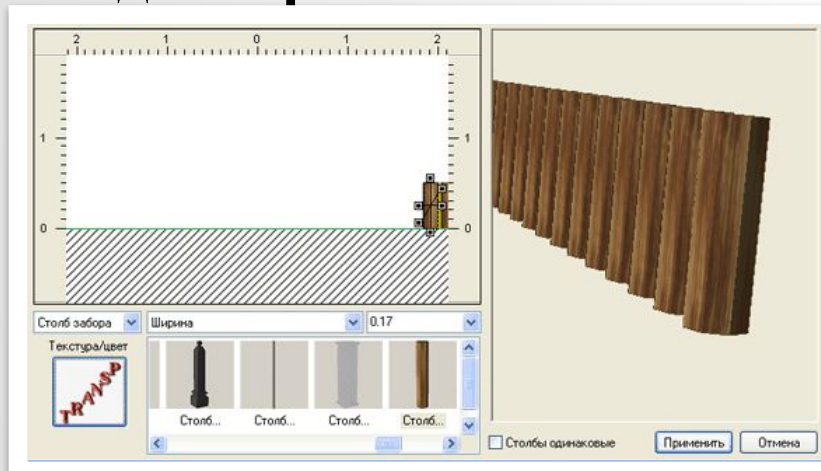


Рис.1

Калькулятор:

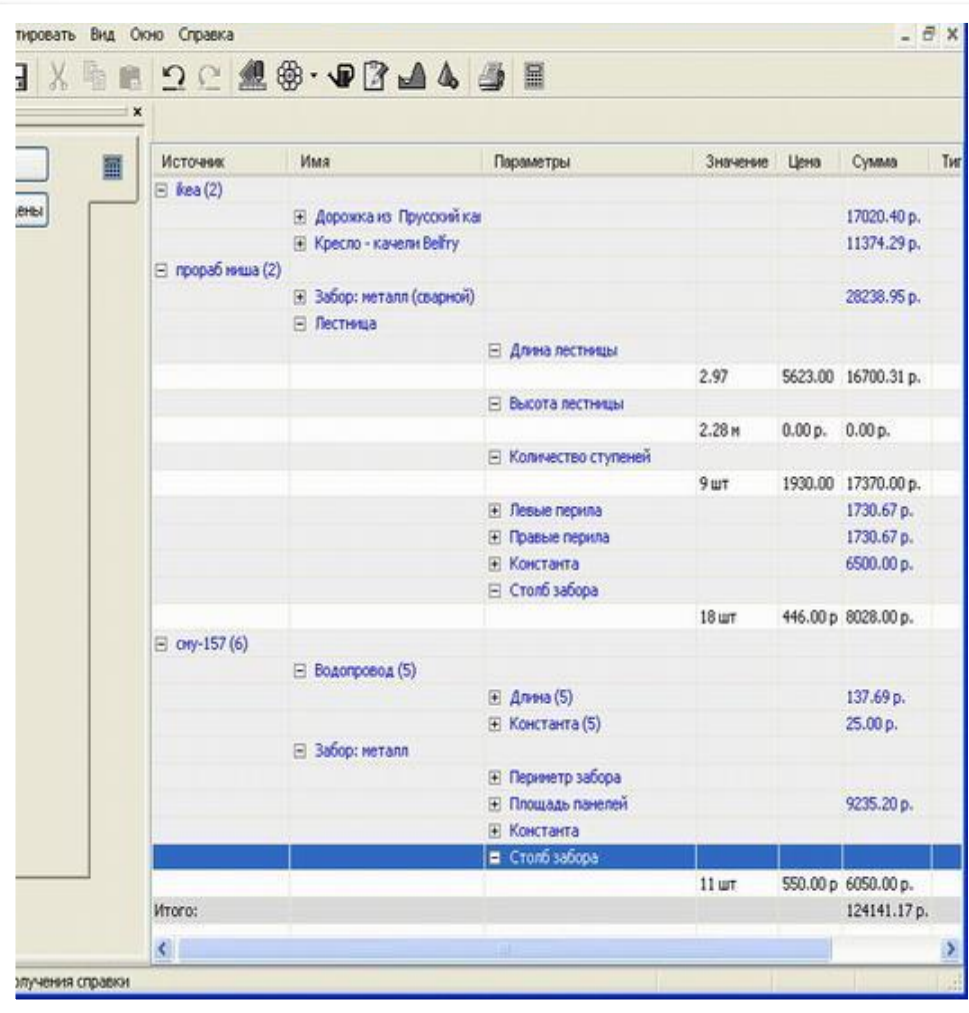


Рис.3

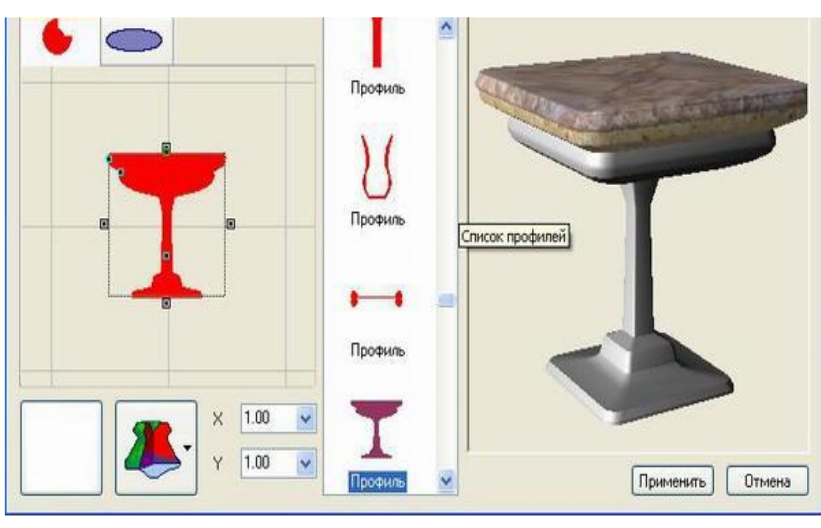


Рис.2

4. Технические требования:

- Операционная система Microsoft Windows 7, Windows 8, Windows 10, Windows Vista, Windows XP;
- Процессор Pentium 4;
- Оперативная память RAM 512 MB;
- Свободное место на жестком диске: 4 GB;
- Видеокарта с 3D-ускорителем;
- Монитор с разрешением 1024x768 и выше;
- DVD привод;
- Свободный разъем USB для подключения ключа защиты;
- Принтер: программа печатает на большинстве принтеров (цветных или монохромных), поддерживаемых Windows.



Анкетирование и его результаты:

В конце Сентября 2017 года было проведено анкетирование жителей города Ачинска, целью которого было выявить мнение населения о состоянии ландшафта в города.

В ходе анкетирования было опрошено 100 человек в возрасте от 20 до 65 лет, 43 мужчин и 67 женщин.

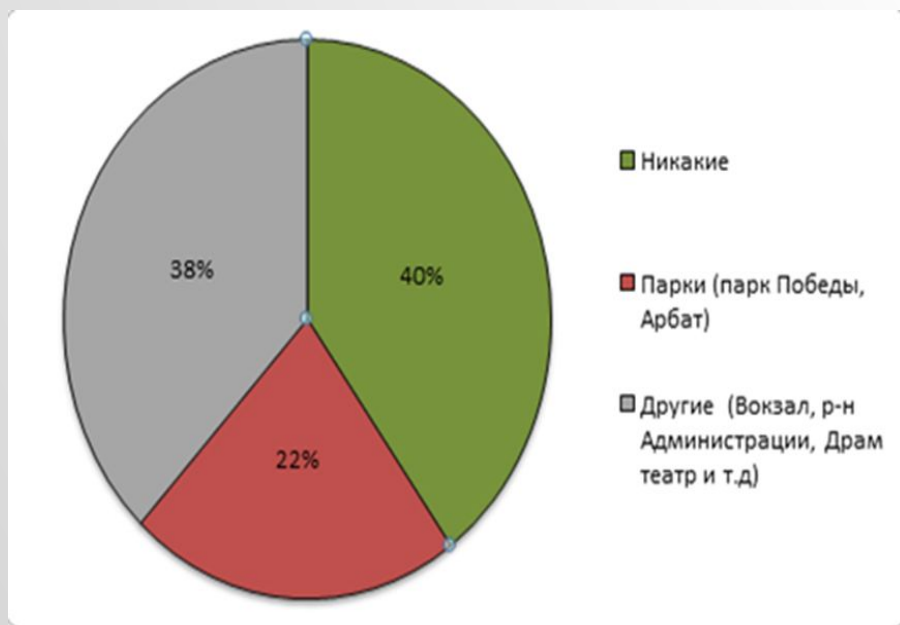


Диаграмма №1

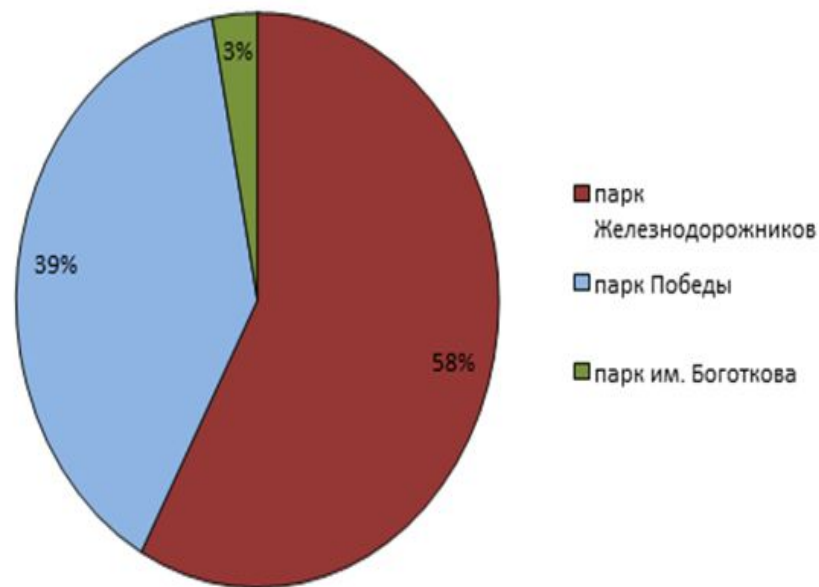


Диаграмма №2

Применение программы:

Применение на примере парка Железнодорожников.



Рис. 1



Рис.2

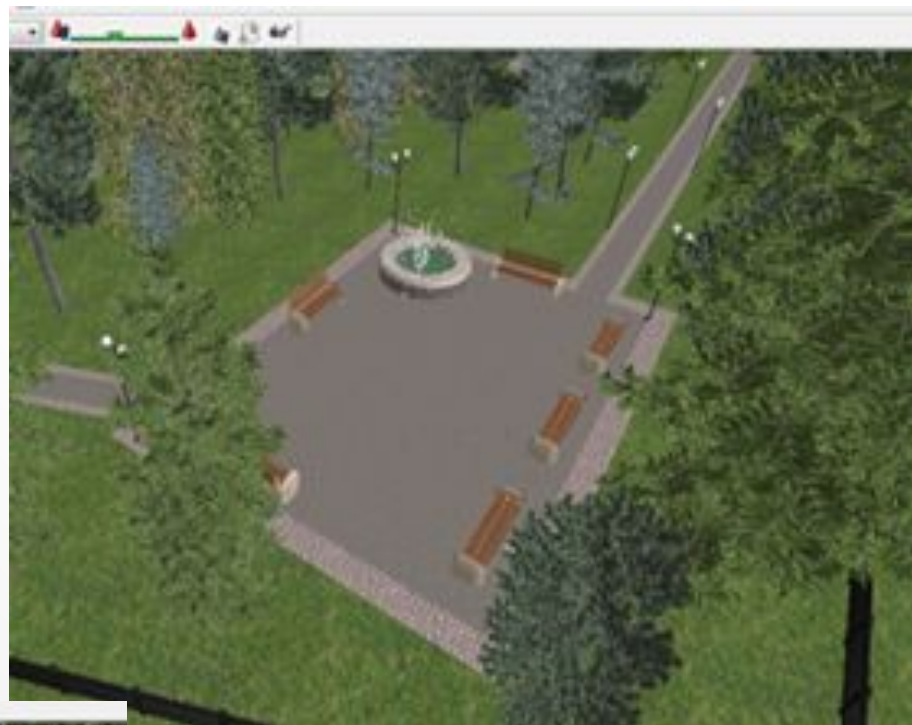
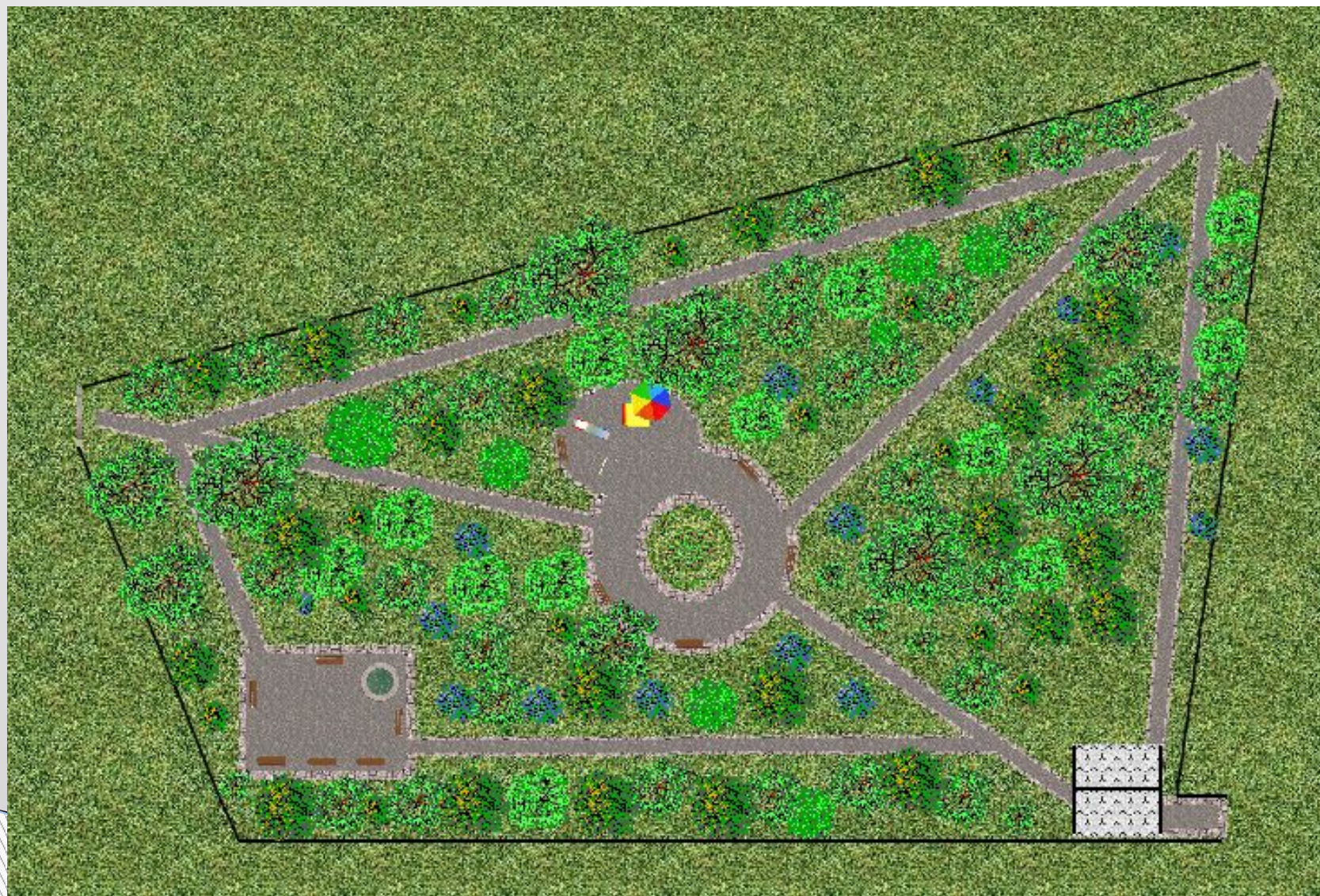


Рис.3

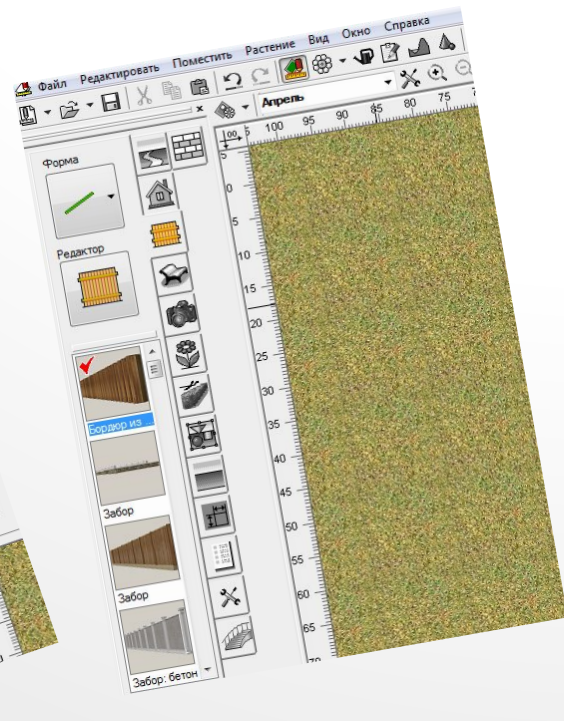
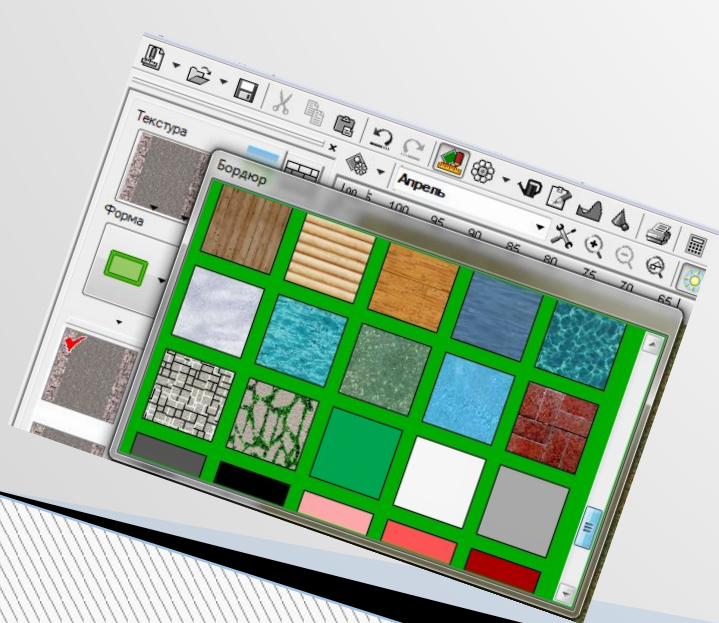
2D модель плана:



Заключение:

Компьютерная программа «Наш сад кристалл 10.0» обладает следующими качествами:

- Понятный интерфейс.
- Имеет большую библиотеку объектов.
- Программа предназначена для широкого круга профессионалов и любителей.
- Проектирование в этой программе не требует специальной компьютерной подготовки.



Спасибо за внимание!