

Как появился человек на Земле

Где живут люди на нашей планете?

Как общаются люди между собой?

**Кто в природе является нашими
ближайшими родственниками?**

Чем мы с ними похожи?

Откуда взялись люди?

Учёные считают, что:

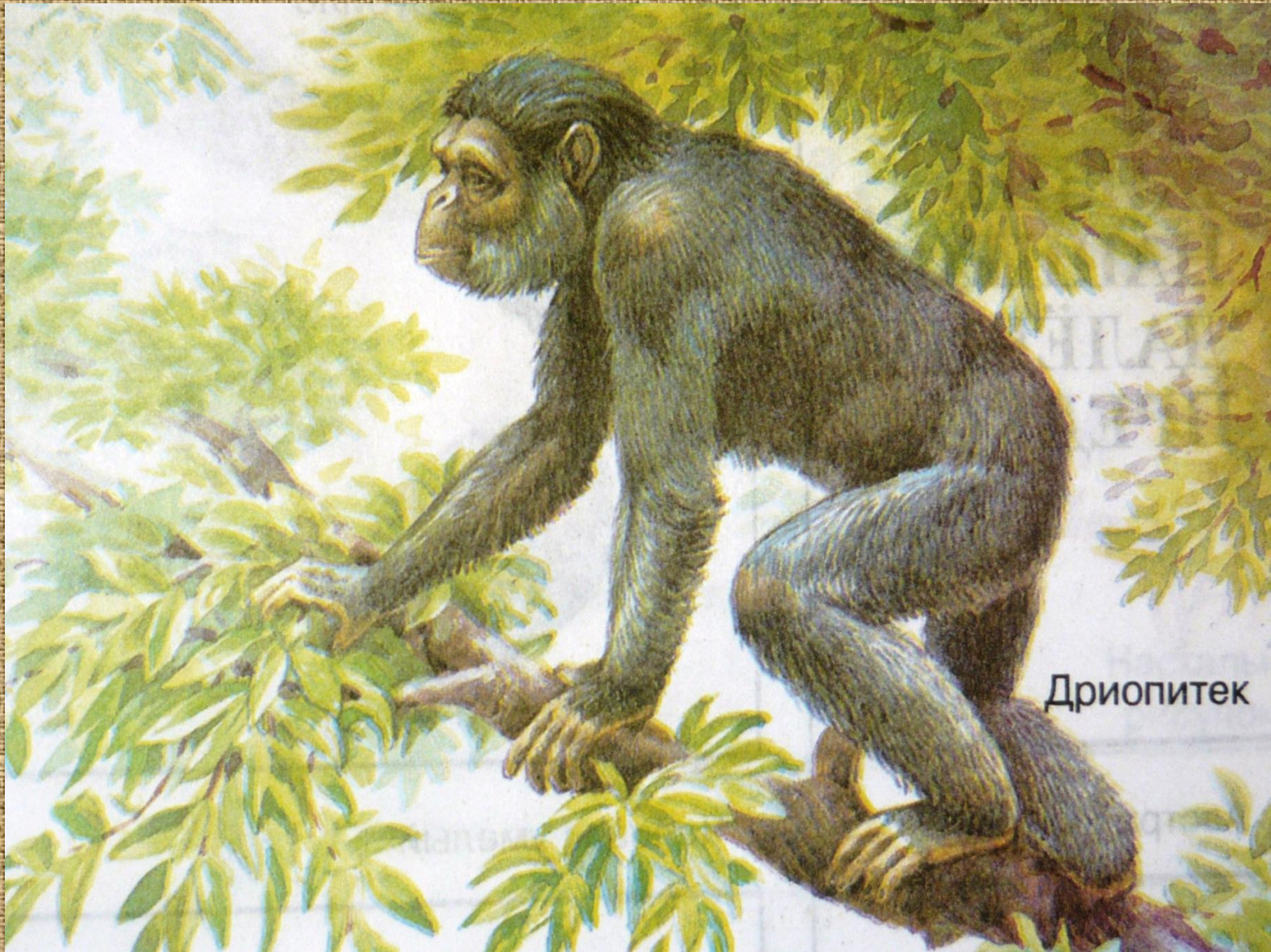
I. Человек никогда не жил рядом с динозаврами

II. Человек появился 2 миллиона лет назад в Африке

III. Человек произошёл от обезьяны, но не от обычной, а от древней.

IV. Современные человекообразные обезьяны (шимпанзе и гориллы) – наши родственники, но НЕ ПРЕДКИ!!!

Дриопитек – предок человека и человекообразных обезьян, существовал на Земле 4-5 млн лет назад



Австралопитек

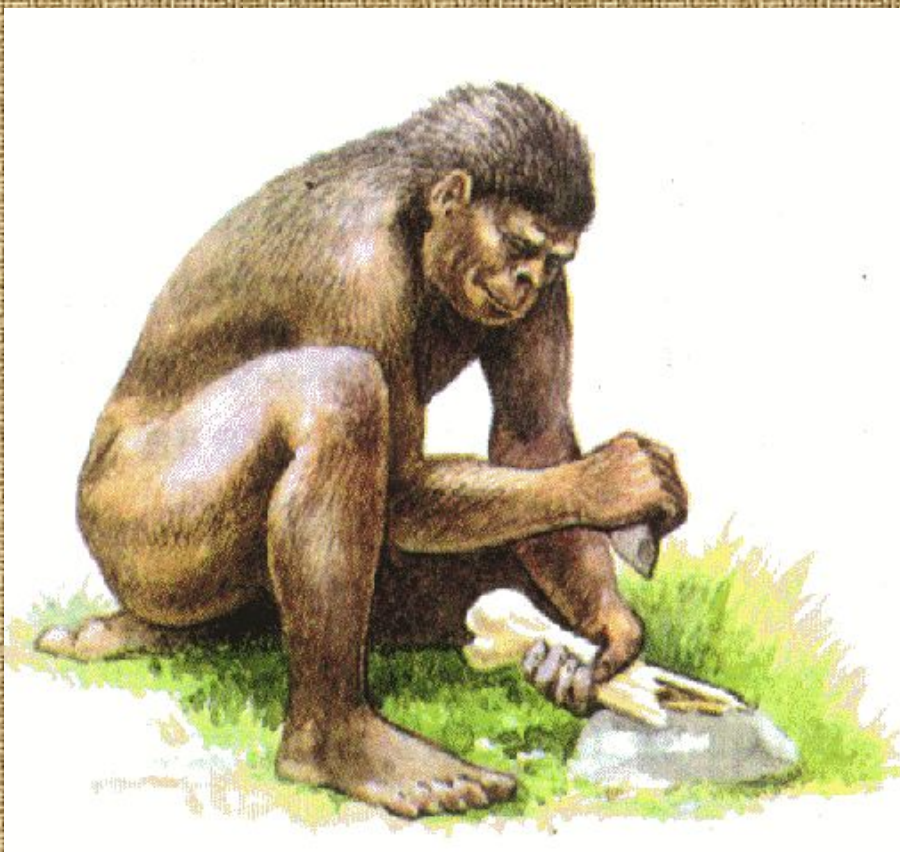
(аустралис – «южный», питекос – «обезьяна»)



Отличия австралопитека от дриопитека:

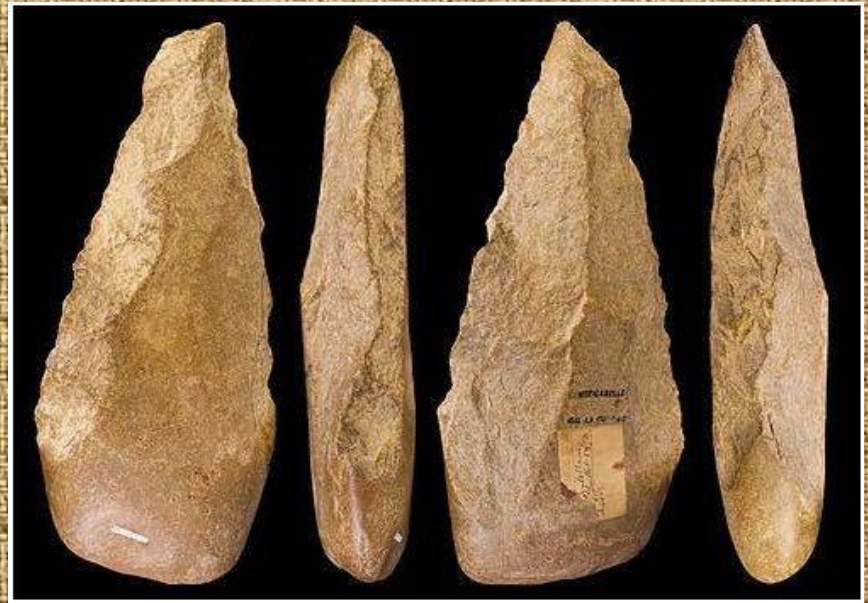
1. Встал на задние конечности (из-за высокой травы, чтобы лучше видеть).
2. Освободились передние конечности.
3. Стал добывать пищу
4. Стал защищаться от врагов
5. Появились первые орудия – палки, камни, кости животных
6. Сам орудия не изготавливал, только подбирал.

Два миллиона лет назад австралопитеки
вымерли, но от них произошли первые
люди – особый вид
ЧЕЛОВЕК УМЕЛЫЙ!



ЧЕЛОВЕК УМЕЛЫЙ. Почему – «умелый»?

- I. Передвигался только на двух конечностях
- II. Сам изготавливал для себя орудия
- III. Умел строить жилища
- IV. Начал пользоваться огнём.

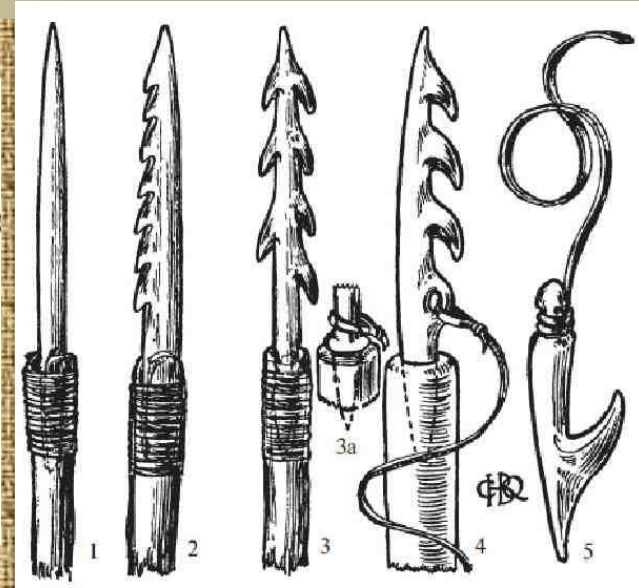


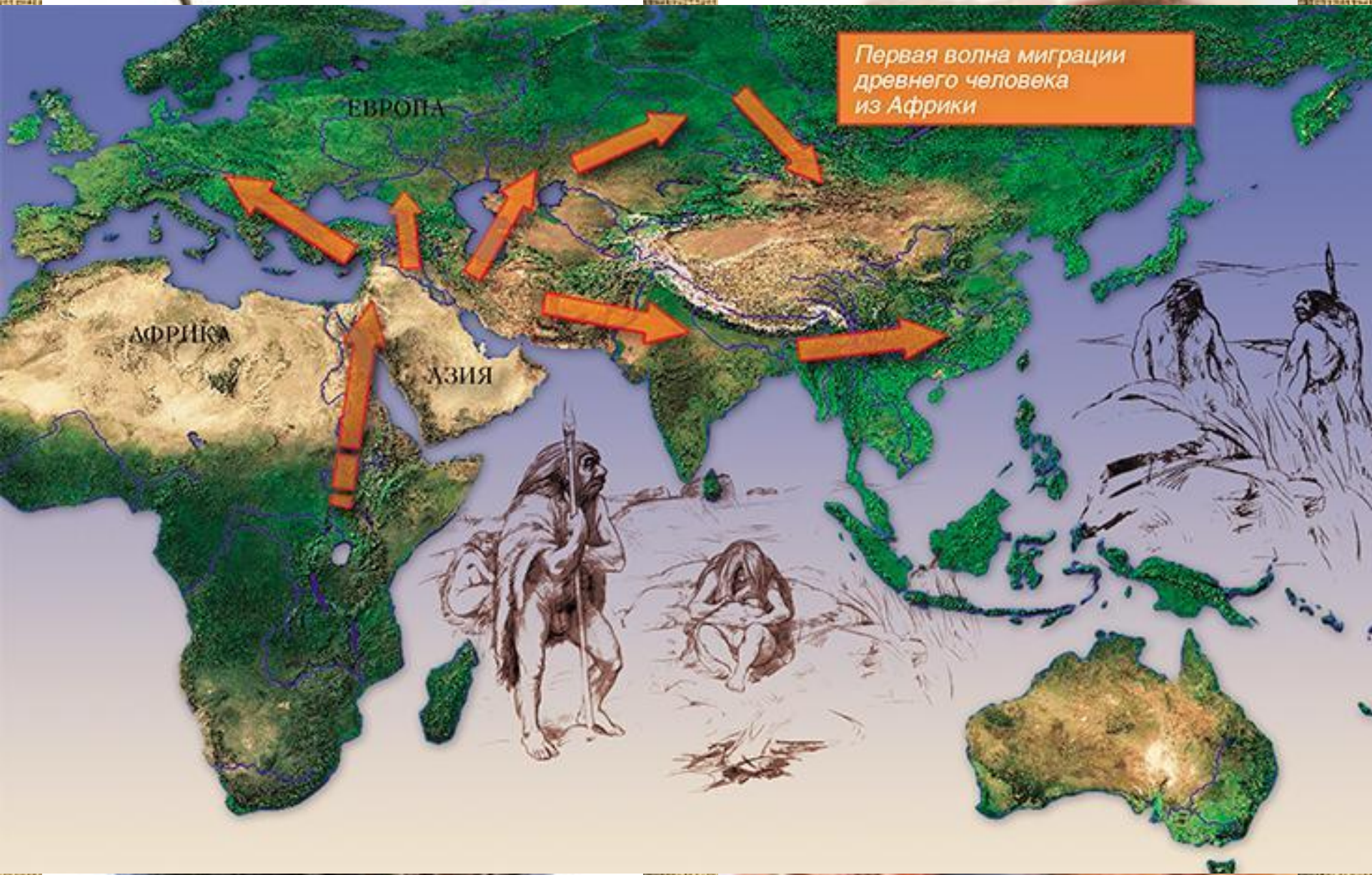


Человек прямоходящий



- I. Произошёл от человека умелого
- II. Был крупнее своего предка
- III. Обладал более развитым мозгом
- IV. Пользовался огнём
- V. Изготавливал более совершенные орудия труда
- VI. Возможно стала развиваться речь
- II. Расселились в Европу и Азию.





Первая волна миграции древнего человека из Африки

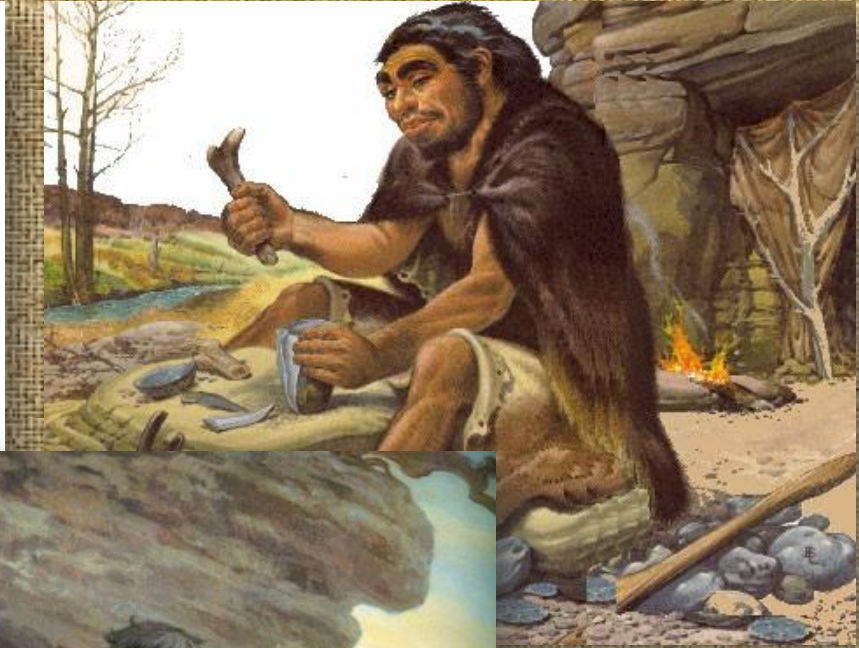
ЕВРОПА

АФРИКА

АЗИЯ



Неандерталец – наш близкий родственник





Кроманьонец – наш прямой предок

(Кро-Маньон – пещера, в которой были найдены следы жизни кроманьонцев)

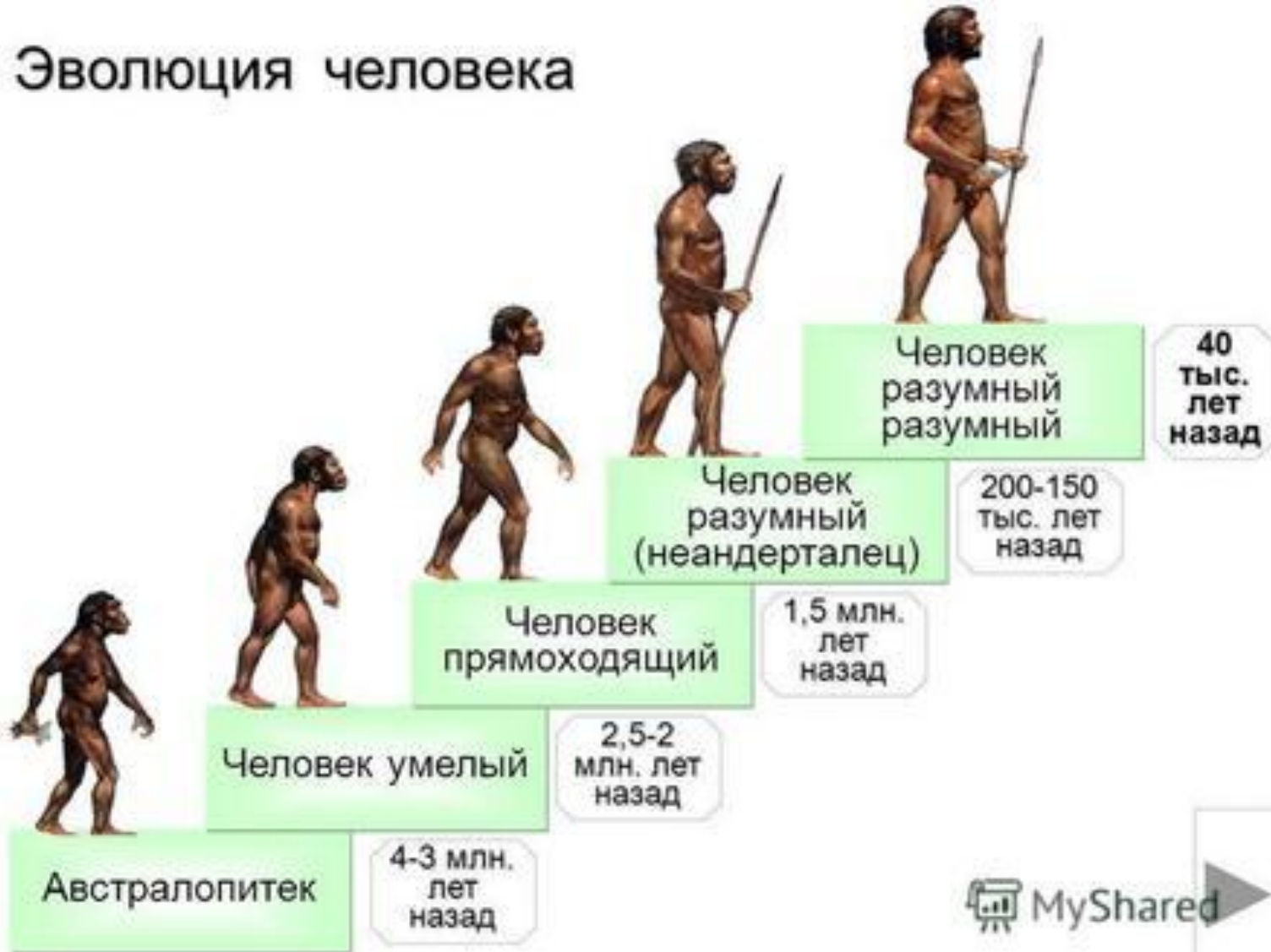




Человек разумный

(*Homo sapiens*)

Эволюция человека





Australopithecus robustus

Homo habilis

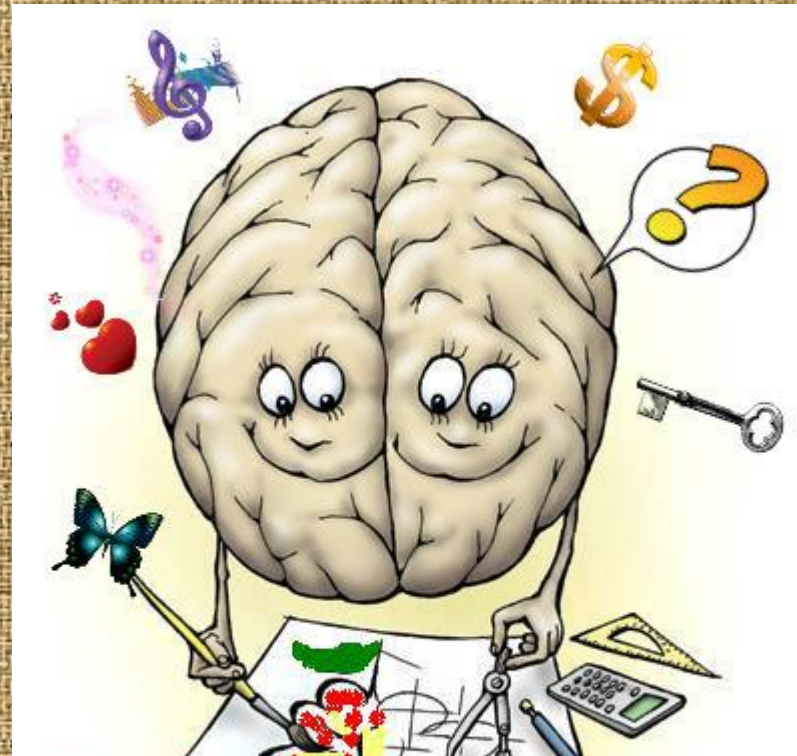
Homo erectus

Homo sapiens neanderthalensis

Homo sapiens sapiens

Возможности мозга человека разумного

- Решать задачи
- Строить планы
- Делать выводы
- Фантазировать
- Обобщать
- Учиться
- Изобретать



Есть ли у человека
обязанности перед
природой?

Закрепление полученных знаний

Обезьяна

Человек

Сходства:

1. Крупный головной мозг.
2. Пять пальцев на руке, отстоящий большой палец, плоские ногти.
3. Одинаковые группы крови, сходные инфекционные болезни
4. Одинаковые пропорции тела – короткое туловище, длинные ноги
5. Сходное строение верхней губы, наружного носа, ушной раковины, внутренних органов, мимики, кожных покровов

Различия:

1. У человека лучше развит мозг.
2. У человекообразной обезьяны сильно развиты челюсти.
3. Человек имеет более развитую ступню, которая помогает значительно лучше двигаться.
4. У человека лучше развита кисть руки, а именно более подвижные пальцы.