

Модуль обработки данных спектральной шумомерии

Краткий обзор модуля



ГЕОТЭК
НАУЧНО-ПРОИЗВОДСТВЕННЫЙ ЦЕНТР

 PrimeGeo

Общие сведения о модуле

- Модуль предназначен для обработки данных спектральной шумометрии (СШ).
- Поставляется в составе систем ПРАЙМ и PRIMEGEO.
- Обработка данных выполняется по принципу «workflow».

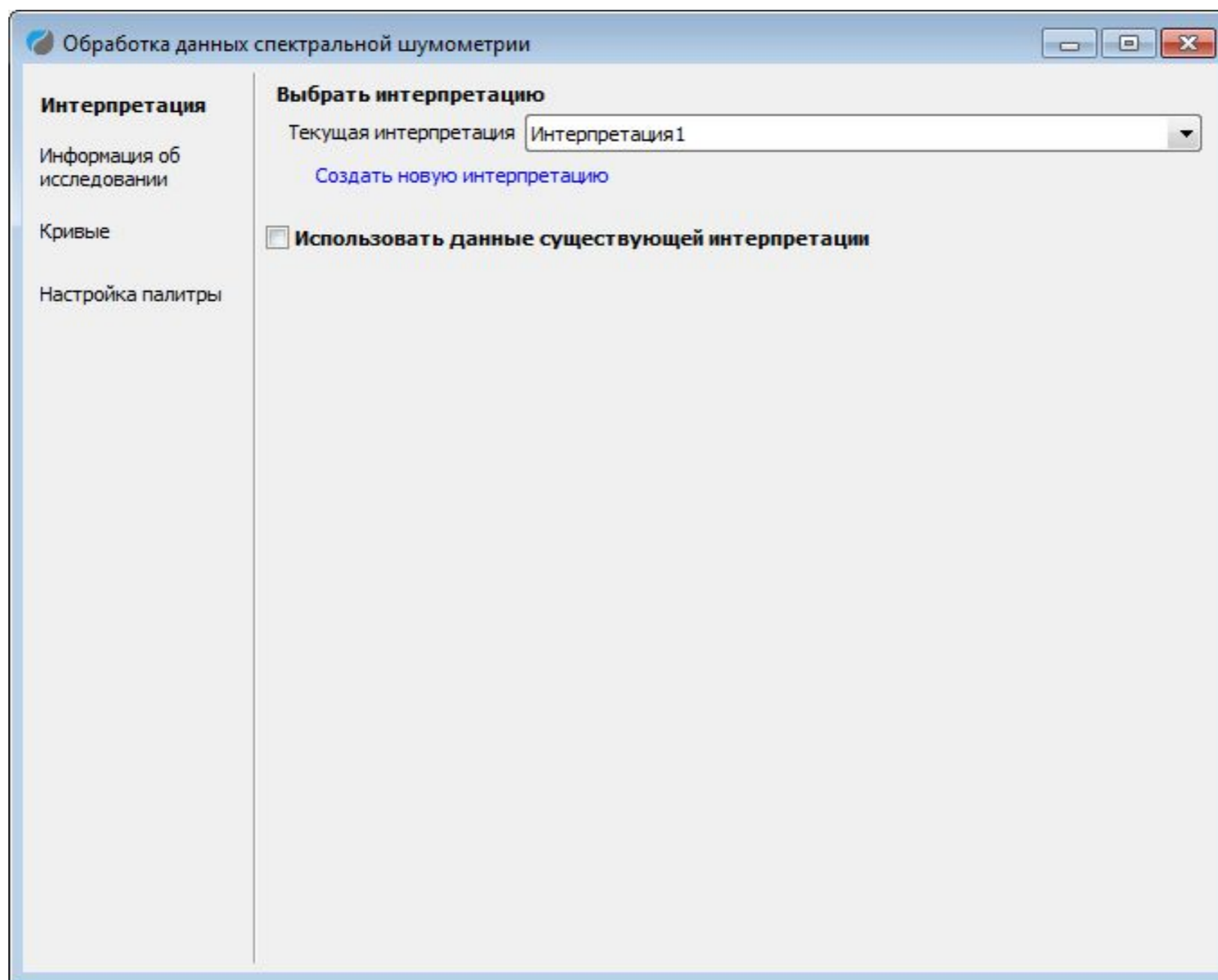
Основные возможности модуля

- Визуализация данных шумомера с любым количеством каналов
- Детальная настройка палитры;
- Настройка отображаемого диапазона частот;
- Возможность создавать несколько вариантов интерпретаций.



Выбор интерпретации

Копии экранов модуля





Информация об исследовании

Копии экранов модуля

Обработка данных спектральной шумомерии

Интерпретация

Информация об исследовании

Кривые

Настройка палитры

Информация об исследовании

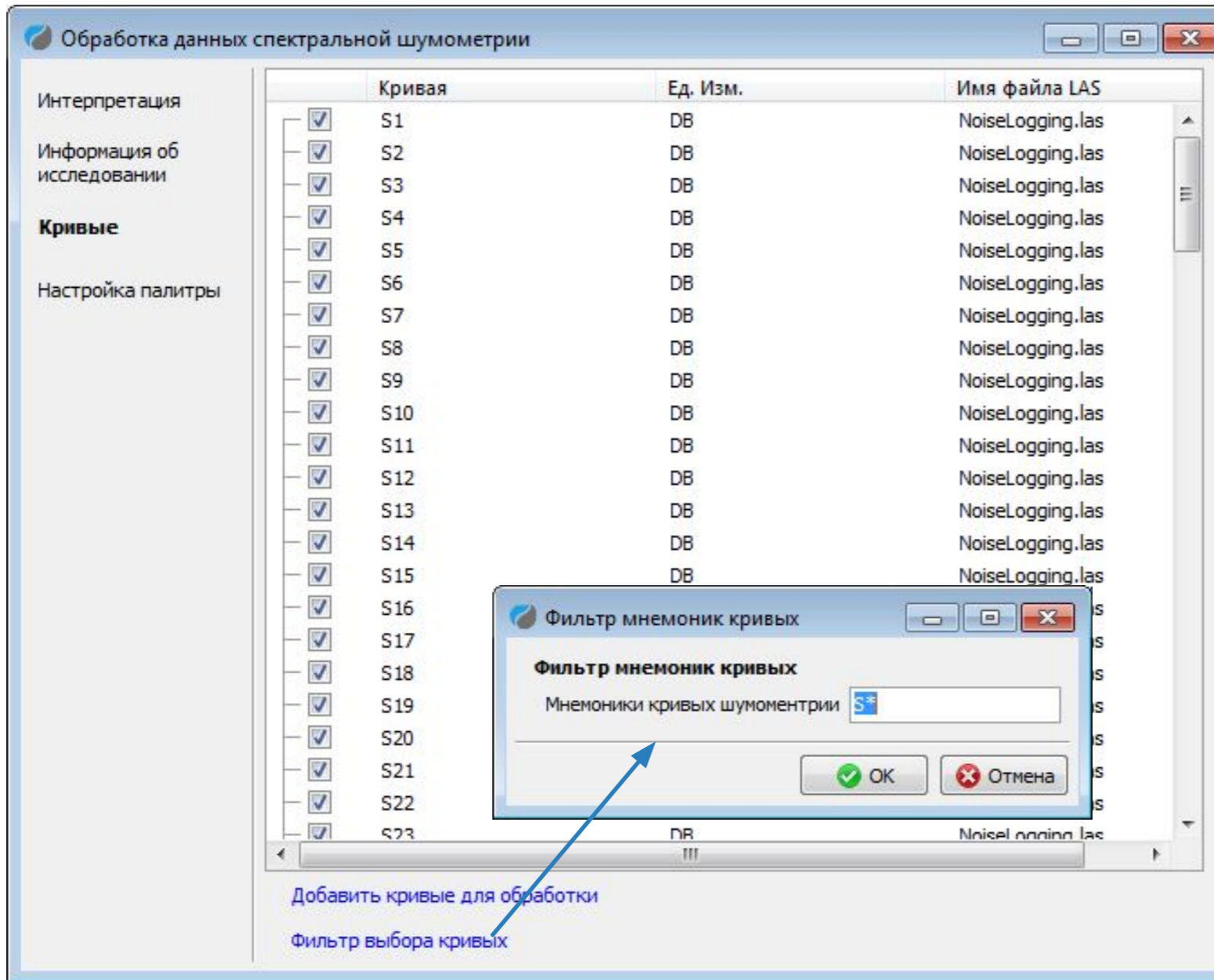
Дата 28.03.2017

Прибор DEMO



Добавление данных шумомера

Копии экранов модуля





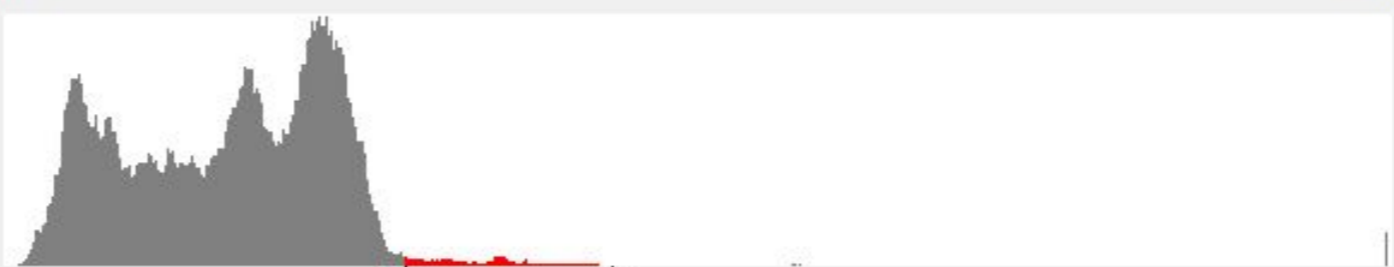
Настройка палитры

Копии экранов модуля

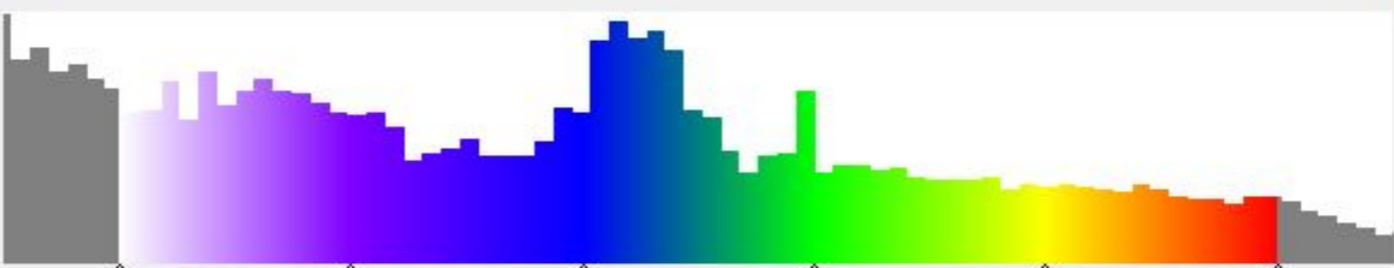
Обработка данных спектральной шумомерии

Интерпретация
Информация об исследовании
Кривые
Настройка палитры

Гистограмма полная
-93.44 -45.29




Гистограмма детальная
-79.53 -72.37



Двойной клик добавляет новый ползунок

Выберите ползунок для изменения его свойств

Позиция  [Удалить](#)

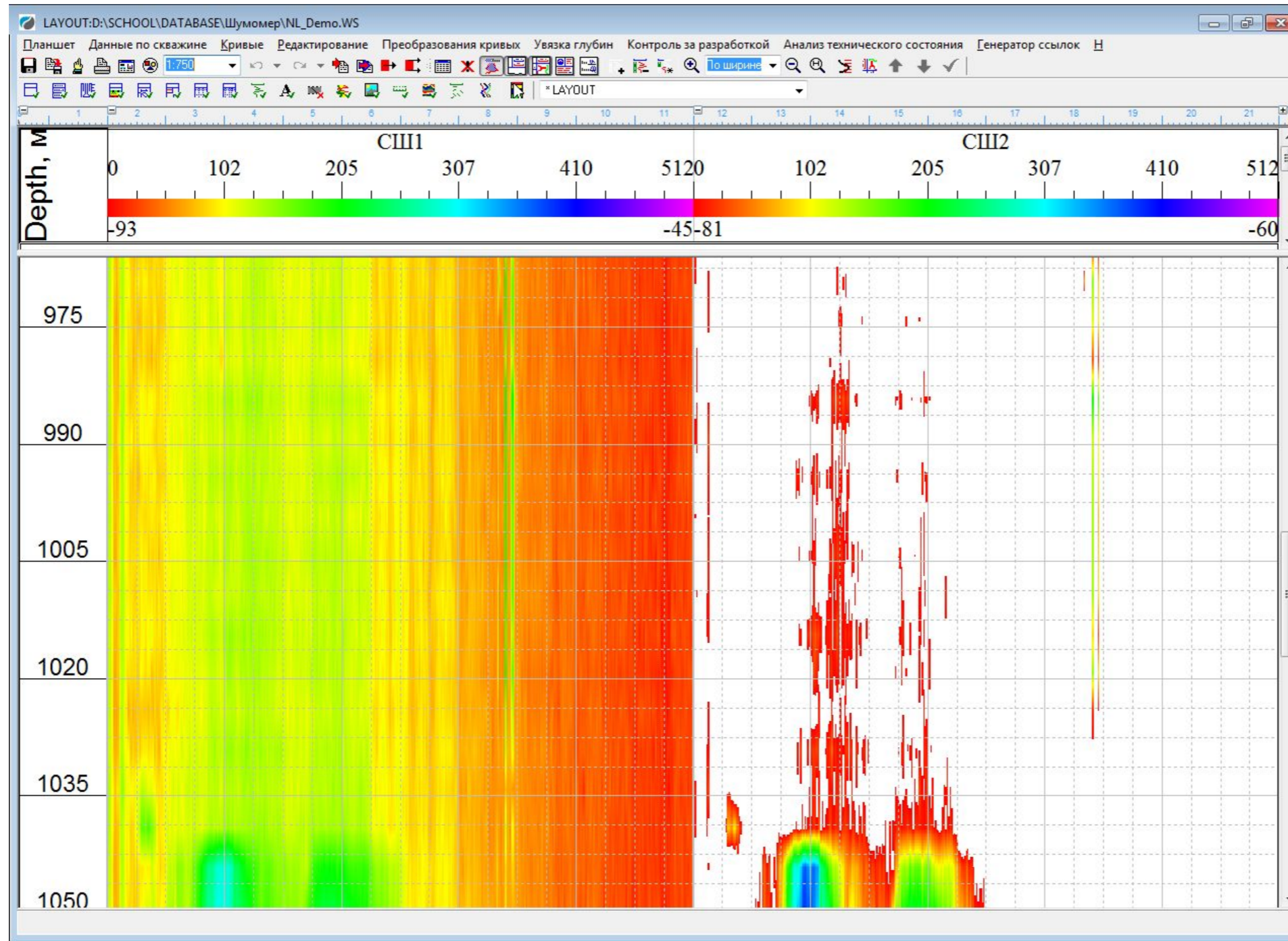
Цвет для значений вне диапазона

[Вставить 2D кривую на планшет](#)



Результат обработки

Копии экранов модуля



Информация о разработчике

- Разработчиком программного модуля является ООО «ПраймГео» - компания участник проекта «Сколково».
- Компания ООО «ПраймГео» зарегистрирована в 2015 году в рамках реализации проекта компании ООО «НПЦ ГеоТЭК» по созданию интегрированной системы обработки геолого-геофизических данных – ПК PRIMEGEO.

Контактная информация

Офис ООО «ПраймГео»

450015, г. Уфа, ул. К. Маркса 37, корпус 4, офис 514.

Телефон: +7 (347) 291-12-09

E-mail: artur.galimov@primegeo.org

Офис ООО «НПЦ ГеоТЭК»

450076, г. Уфа, ул. Чернышевского 82,офис 504

Телефон: +7 (347) 291-12-07

E-mail: prime@geotec.ru