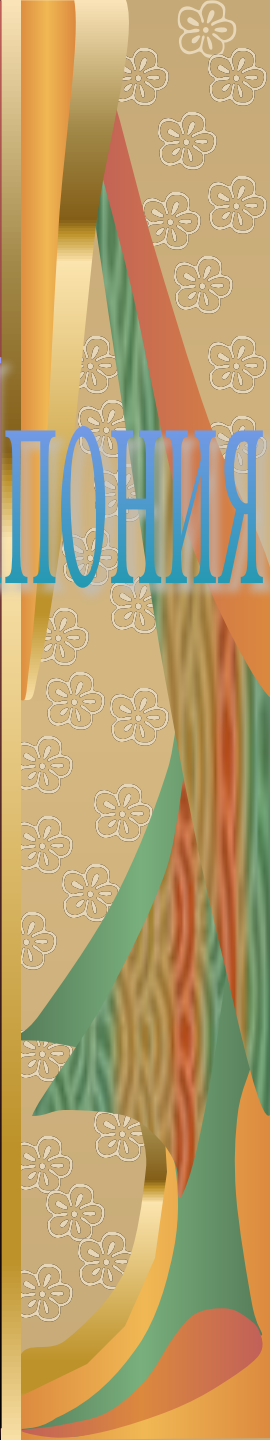


Средневековая Азия, Китай, Индия, Япония



Правление династий Тан и Сун в Китае

- В начале **15 века** в стране утвердилась династия **Тан** , управлявшая страной около **300 лет**.
- Государство возглавил император с неограниченной властью: он считался **Сыном неба**.



Император Тан и Император Сун



- Империя **Тан** стремилась подчинить себе соседей. В зависимости от Китая на время попали **Корея** и **Вьетнам**, китайская армия овладевала **Великим шёлковым путём** вплоть до Средней Азии.
- Для облегчения перевозок внутри страны был построен **Великий канал** длиной **1700 км**. Он соединял могучие реки **Янцзы** и **Хуанхэ**. Для защиты от северных кочевников китайцы продолжали возводить Великую китайскую стену. Династия **Тан** была свергнута восстаниями и войнами. В **960** году утвердилась династия **Сун**.



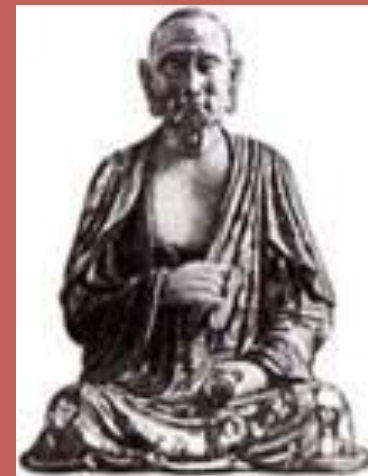
Китай под властью Монголов

- В начале **13 века** на северной границе Китая появились племена монголов. В **1206 году** съезд представителей монгольских племён выбрал правителем всех монголов Чингисхана. В **1211 году** войско Чингисхана вторглось в Северный Китай. С конца **13 века** Китай стал основной частью Монгольского государства со столицей в Пекине. В середине **14 века** в Китае началось восстание против монголов. В **1368 году** Китай добился независимости.



Великое изобретение Китая в средневековье.

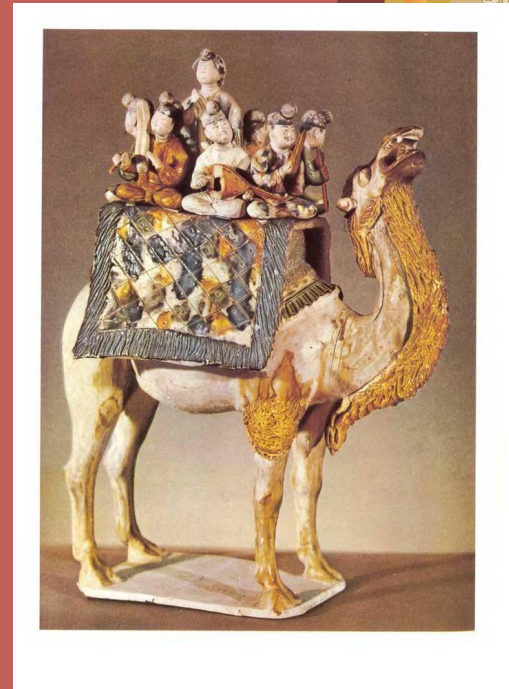
- Китайцы научились выращивать рис, печатать книги. В 13 веке в столице Китая стала выходить ежедневная газета «Столичный вестник». Также в Китае был изобретён порох, ружья в виде бамбуковых трубок, пушки, компас, фарфор.
- Статуэтка старика. 11-12 век



- Китайская ваза



- Музыканты на верблюде



Литература и искусство Китая

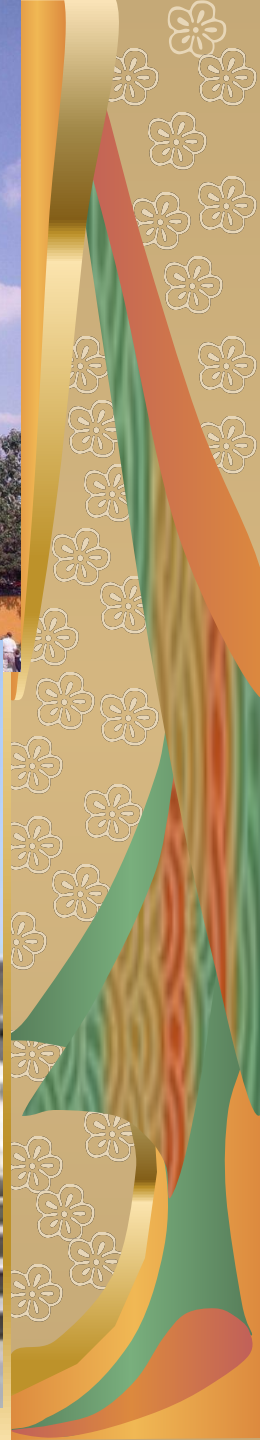
- 8-9 века были золотыми веками китайской поэзии: в то время творили около 2 тысяч поэтов. Архитекторы строили пагоды- буддийские храмы в виде многоэтажных башен. В средние века культура Китая достигла высокого уровня развития. Она оказала большое влияние на культуру соседних Кореи, Индокитая, Японии. Храм неба в Пекине



- Погода красоты дракона



- Храм Неба в Пекине



Индийские княжества

- В 6-7 веке на территории Индостана существовало до 70 самостоятельных княжеств. Князья- раджи- жили в роскошных дворцах, разъезжали на специально обученных, слонах, которых держали и в армии.
- Особенностью средневекового общества в Индии являлось деление людей на касты- слои различающиеся не только в имущественном отношении, но и по месту в обществе.
- Статуэтка танцующего бога Шива



Страна сказочных богатств

- Уже с первых веков нашей эры индусы пользовались десятиричной системой счисления- индийскими цифрами, которые сейчас применяются во всём мире (арабские). Врачи умели делать сложные операции, используя до 200 хирургических инструментов и средства обезболивания. «Колесо солнца» по нему жрецы определяли время.
- Храм в Ориссе. Индия 11 век



Средневековая Япония

- Япония Страна тысяч островов, из них самые крупные- Хоккайдо, Хонсю, Кюсю и Сикоку. Японцы были отважными мореплавателями, рыбаками и пиратами. В VII-VIII веках в Японии возникла Нарская монархия во главе с императором.
- В 1281 году великий хан монголов Хубилай направил против Японии два флота и армию из 100 тысяч воинов и жителей покорённых ими Кореи и Китая.



Культура средневековой Японии

- Буддизм пришедший в страну из Китая, оказал большое влияние на её духовную культуру, обычаи и мораль. Уже с VIII века в стране стали возникать школы куда набирались не только юношей, но и для девушек. В XV веке возник японский театр. Пьесы для него создавали на основе храмовых и народных легенд и сказаний. Буддийский монастырь - Дзэнкодзи.

-



Спасибо за внимание!

