



ӨНДІРІСТІК ТӘЖІРІБЕ ЕСЕБІ

Қайыржан Айкөркем Жұмажанқызы
(Ф-315)





ЖШС «Сарайшық» асыл тұқымды шаруашылығы

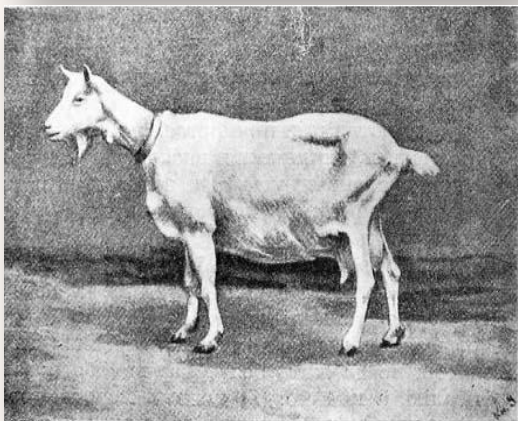
- ❖ 2014 жылдың басында ашылған Қазақстандағы асыл тұқымды ешкі сүтін өндірумен айналысатын жалғыз шаруашылық
- ❖ Құны 1 млрд. теңге
- ❖ Кәсіпорында өндірістік алаңы 225 м² құрайды
- ❖ Өндірістік қуаты – жылына 180 т ешкі сүті, оның ішінде 140 т сүт өнімдері





Атырау облысы, Махамбет ауданы, Сарайшық ауылдық округінде орналасқан «Сарайшық» асыл тұқымды мал шаруашылығы» ЖШС «Ешкі өсіру және ешкі сүті мен етін қайта өңдеу мал шаруашылығы кешені» сүт және қышқыл сүт өнімдерін өндірумен айналысады. Жоба 1000 бас ешкіні күтіп-ұстауға есептелген. Барлығы Заанен асыл тұқымды ешкілері. Алғашында Сербиядан ұшақпен 500 бас әкелінді. Себебі Сербия мен Қазақстанның климаты қатты ұқсайды. Сондықтан да біздің жеріміз оларға қолайлы. Тек қорада ғана ұстап тұрмай күн жылыда жайылымға шығарылып тұрады. Ешкілердің қай жерде жайылып жүргенін аяқтарындағы электронды чип арқылы біліп отырады. Чип ешкінің атын, бүгін қанша сүт бергенін, денсаулық жағдайын да көрсетеді.





Заанен ешкісінің отаны Швейцария, Берн Альпілерінің аумағы. Заанен асыл тұқымды ешкісі 500 жыл бұрын Швейцарияның Зааненталь алқабында жергілікті асыл тұқымдыларды ұзақ мерзім іріктеу және будандастыру арқылы алынды. Ең алғаш 1856 жылы Париждегі әлемдік көрмеде асыл тұқым «ақ түсті мүйізсіз заанен ешкісі» деген атаумен таныстырылды. Дегенмен асыл тұқым Еуропада тек 1893 жылдан бастап кеңінен таралған. ХІХ ғасырдың аяғында бірнеше мыңдаған заанен ешкілері Германия, Англия және де тағы да басқа Еуропа елдеріне жергілікті ешкілерді асылдандыру үшін тасып шығарылды. ХХ ғасырдың басында 105 бас заанен ешкілері АҚШ-на жеткізілу үшін мұхит асты. Заанен ешкісі Швейцариядан Ресейге Алғаш 1905 жылы жеткізіліп, жергілікті самар тұқымдасымен будандасуытырылды. Кейін осы тұқымды жануарлар барлық елдерге таратылды.



ЖАҢА
ИНДУСТРИЯЛАНДЫРУ

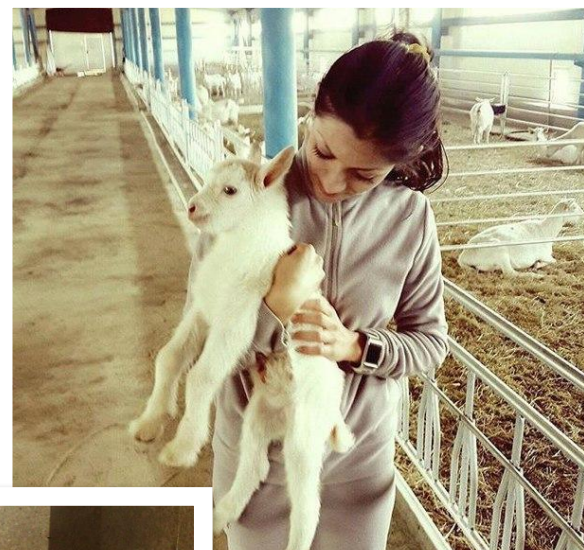
Ешкі фермасын өңірде ашу мәселесін оқған дейін де алма бағы, омарта бағы, балық тоғандары мен өзге де шаруашылықтарды дөңгелетіп әкеткен шаруагер, танымал кәсіпкер, екінші дәрежелі «Достық» орденінің иегері Владимир Розметов қолға алған.

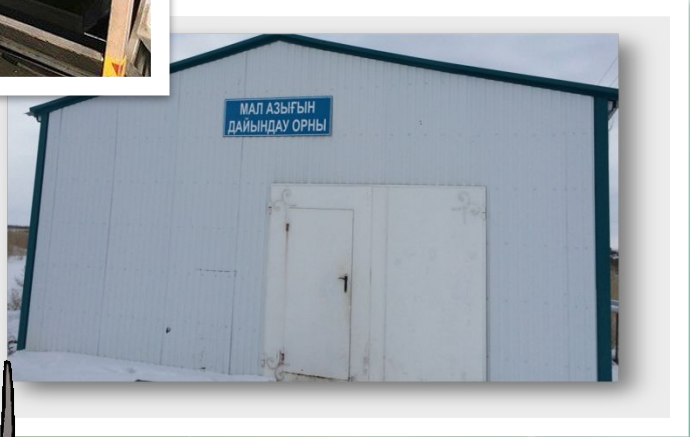
Еліміз бойынша индустрияландыру картасына енгізілген алғашқы ешкі фермасы болып табылады. Ешкі шаруашылығы жобасы бойынша салынған нысандардың әрқайсысында да өз міндеттері бар.





300 ешкіге 12 теке сатып алынды, олар да асыл тұқымды. Ұрықтандыру табиғи түрде жүреді. Өсімділігі өте жоғары. Әр ешкі егізден тауып, орта есеппен жылына 100 басқа 200 төл береді. Ешкілерді лақтайтын уақыты жақындағанда арнайы қораға бөледі. Онда жаңа туған лақтарға да орын қарастырылған. Ол жерде ешкі мен лақ жеті күндік бақылауда болады.







Күтімі қарапайым. Азығы 100 пайыз табиғи жем-шөптен тұрады. Ешқандай дәрумендер, қоспалар қосылмайды. Арпа, шемішке, шөпті араластырып, азық даярлайтын құрылғыға салынады. Онда бәрі ұнтақталып, престеліп, макарон өнімдері сияқты пішінде шығады. Барлық жем-шөпті өздері өндіреді.

Күн суық болып, мал азығы азая бастағанда арнайы гидропоникалы құрылғыларымен жасыл шөп өсіріледі.

Ешкілер кішкене «еркелеу». Жем-шөбінде міндетті түрде бір алма немесе бір сәбіз болуы керек, болмаса, сүт бермей қоюы да мүмкін.





Келесі нысан – шұжық цехы

Қазіргі уақытта сүт
бағытынан бөлек шұжық,
бұқтырылған ет өндіруді
қолға алып жатыр.

Алайда, шаруашылықта
негізгі басымдық сүт
өнімдерінде болады.





Күніне екі мәрте: таңғы 6:00-де және кешкі 18:00-де сауылады. Сауын процесі толығымен автоматтандырылған. Ешкілер өздері арнайы жолақпен жүріп барып аппараттарға тұра қалады. Жолақтар жасыл түсті болғандықтан, ешкілер оны шөпке ұқсатады. Соған үйретілген. Бір ешкіні үйретуге 3-4 күн кетеді.





Бір дегенде 48 ешкіні саууға мүмкіндік бар. Барлық сауын операторлары Мәскеуден оқып келген. Олар жұмысын бастамас бұрын, ешкілердің желініне арнайы қоспалармен дезинфекция жасайды. Кейін арнайы сауын аппаратын кигізеді. Осы кезде ешкілердің алдына жоғарғы бөлігінен жем-шөп түседі. Ешкілер оған бас қойған сәтте сауын басталады. Аппараттағы циферблаттар жанып, қай ешкінің қанша сүт бергенін бірден есептеп көрсетеді. Сауылған сүт контейнерге жинақталып, бірінші тазартудан өтеді. Сүтке түсіп кеткен қандай да бір заттар осы жерде тазартылады. Осыдан кейін сүт құбырлар арқылы цехқа барады.





Ешкі шаруашылығы жобасының бір өзінде бірнеше қызмет атқаратын арнаулы аппараттардың болуы жан-жақты ұтымды жоба болып табылып отыр.








Ешкі сүтін, емдік сарысуды, айранды, йогуртты құятын арнаулы құтының өзі осы ферманың өзінде қолма-қол дайындалады.





Өнімдер құтыға құйылып, қаптамаға оралған соң салқындатылған бөлмеде сақталады. Күнде таңертең қалаға, бала-бақшалар мен балалар үйіне, туберкулез ауруханаларына жөнелтіледі.





САРАЙШЫҚ
Айыл сүтін өсіретін
1%
Айыртпақ сүзгісі

1. Дәрумендер мен минералдардың қосымша көзі
2. Дәрумендер мен минералдардың қосымша көзі
3. Қан айналымды жақсартады, гипертония, атеросклероздың алдын алады
4. Жүйке жүйесіне тыныштандырушы әсерін береді

САРАЙШЫҚ
Айыл сүтін өсіретін
0,2%
Айыртпақ сүзгісі

1. Дәрумендер мен минералдардың қосымша көзі
2. Дәрумендер мен минералдардың қосымша көзі
3. Қан айналымды жақсартады, гипертония, атеросклероздың алдын алады
4. Жүйке жүйесіне тыныштандырушы әсерін береді

САРАЙШЫҚ
Айыл сүтін өсіретін
18,8%
Айыртпақ сүзгісі

1. Дәрумендер мен минералдардың қосымша көзі
2. Дәрумендер мен минералдардың қосымша көзі
3. Қан айналымды жақсартады, гипертония, атеросклероздың алдын алады
4. Жүйке жүйесіне тыныштандырушы әсерін береді

САРАЙШЫҚ
Айыл сүтін өсіретін
12%
Айыртпақ сүзгісі

1. Дәрумендер мен минералдардың қосымша көзі
2. Дәрумендер мен минералдардың қосымша көзі
3. Қан айналымды жақсартады, гипертония, атеросклероздың алдын алады
4. Жүйке жүйесіне тыныштандырушы әсерін береді

1. Дәрумендер мен минералдардың қосымша көзі
2. Қан айналымды жақсартады, гипертония, атеросклероздың алдын алады
3. Қанын үдерістерін жояды
4. Жүйке жүйесіне тыныштандырушы әсерін береді



САРАЙШЫҚ
ЕШКІ СҮТІ

Молоко

Салауатты өмір салты сапалы баға!

Здоровый образ жизни - качественная цена!

Қурамы:
пастерленген ешкі сүті
май - 3,2 г
ақуыз - 2,8 г
көмірсулар - 4,7 г
Энергетикалық құндылығы - 58 ккал

Состав:
Пастеризованное козье молоко
жир - 3,2 г
белок - 2,8 г
углеводы - 4,7 г
Энергетическая ценность 58 ккал



3,2%
Козье

«Сарайшық» асыл тұқымды шаруашылық ЖШС
ҚР, Атырау облысы, Махамбет ауданы, Сарайшық селосы, 1 үй,
индекс 060707. Тел. 87122-296631

ТОО «Племменное Хозяйство «Сарайшық»
РК, Атырауская область, Махамбетский район, село Сарайшык, 1 дом,
индекс 060707. Тел. 87122-296631

САРАЙШЫҚ
Айыл сүтін өсіретін
21,6%
Айыртпақ сүзгісі

1. Дәрумендер мен минералдардың қосымша көзі
2. Дәрумендер мен минералдардың қосымша көзі
3. Қан айналымды жақсартады, гипертония, атеросклероздың алдын алады
4. Жүйке жүйесіне тыныштандырушы әсерін береді

САРАЙШЫҚ
Айыл сүтін өсіретін
21,6%
Айыртпақ сүзгісі

1. Дәрумендер мен минералдардың қосымша көзі
2. Дәрумендер мен минералдардың қосымша көзі
3. Қан айналымды жақсартады, гипертония, атеросклероздың алдын алады
4. Жүйке жүйесіне тыныштандырушы әсерін береді

САРАЙШЫҚ
Айыл сүтін өсіретін
8%
Айыртпақ сүзгісі

1. Дәрумендер мен минералдардың қосымша көзі
2. Дәрумендер мен минералдардың қосымша көзі
3. Қан айналымды жақсартады, гипертония, атеросклероздың алдын алады
4. Жүйке жүйесіне тыныштандырушы әсерін береді

САРАЙШЫҚ
Айыл сүтін өсіретін
2%
Айыртпақ сүзгісі

1. Дәрумендер мен минералдардың қосымша көзі
2. Дәрумендер мен минералдардың қосымша көзі
3. Қан айналымды жақсартады, гипертония, атеросклероздың алдын алады
4. Жүйке жүйесіне тыныштандырушы әсерін береді

САРАЙШЫҚ
Айыл сүтін өсіретін
21,6%
Айыртпақ сүзгісі

1. Дәрумендер мен минералдардың қосымша көзі
2. Дәрумендер мен минералдардың қосымша көзі
3. Қан айналымды жақсартады, гипертония, атеросклероздың алдын алады
4. Жүйке жүйесіне тыныштандырушы әсерін береді

САРАЙШЫҚ
Айыл сүтін өсіретін
Мацарелла
Сір не асылық майы

1. Дәрумендер мен минералдардың қосымша көзі
2. Дәрумендер мен минералдардың қосымша көзі
3. Қан айналымды жақсартады, гипертония, атеросклероздың алдын алады
4. Жүйке жүйесіне тыныштандырушы әсерін береді

САРАЙШЫҚ
Айыл сүтін өсіретін
25%
Сыртпақ

1. Дәрумендер мен минералдардың қосымша көзі
2. Дәрумендер мен минералдардың қосымша көзі
3. Қан айналымды жақсартады, гипертония, атеросклероздың алдын алады
4. Жүйке жүйесіне тыныштандырушы әсерін береді



Ешкі сүті 3,2%



Испытательная лаборатория Атырауского областного филиала РПП на ПХВ «Республиканская ветеринарная лаборатория» Комитета ветеринарного контроля и надзора МСХ РК аккредитована ТОО «Национальный центр аккредитации», которое является стороной, подписавшей Соглашение ИЛАС МРА в области аккредитации лабораторий (аттестат аккредитации № КЗ.И.06.0739 от 03 апреля 2015 г.)

ИЛАС-МРА

КЗ.И.06.0739

060009, Республика Казахстан, г. Атырау, мкр. Дескоз 49а, тел. ф.: 8(7122)28-04-63

Сынақ хаттамасы / Протокол испытаний

№ СО-16-Е-553-В от « 02 » сентября 2016 г.
Беткі жағы / Лицевая сторона

Орын ауыстырылатын (тасымалданатын) объектілерді зерттеуге әкелген жеке және заңды тұлғаның атауы және мекен-жайы/ Наименование и адрес физического или юридического лица владельца перемещаемого (перевозимого) объекта	Отделу ветеринарии Махамбетского района ТОО «Сарайшық», Атырауская область, Махамбетский район, с/о Сарайшық
Сынама атауы, типі, маркасы, сериясы/ Наименование образца, тип, марка, серия	Молоко козье
Үлгінің зерттеуге түскен күні/ Дата поступления образца на испытание	29 августа 2016 года
Үлгі алынған күні/ Дата отбора образца	Акт отбора проб перемещаемых (перевозимых) объектов №10 от 29 августа 2016 года
Дайындаушы (ел, фирма)/ Изготовитель (страна, фирма)	РК, Атырауская область, Махамбетский район, с/о Сарайшық, Молочный цех ТОО «Сарайшық»
Партия өлшемі, сынама саны, салмағы/ Размер партии, количество проб, масса	500 л; 1 проба; 5,0л
Нормативтік құжаттың көрсетуі/ Обозначение нормативного документа	Технические регламенты Таможенного союза: ТР ТС 021/2011 «О безопасности пищевой продукции» от 9 декабря 2011г. №880, ТР ТС 033/2013 «О безопасности молока и молочной продукции» от 9 октября 2013г. №67
Зерттеу күні/ Дата проведения испытаний:	с 29 августа по 02 сентября 2016 года
Зерттеу түрі/ Вид испытаний	Органолептика, физико-химические показатели, микробиология, радиология



Ешкі сүтінен сары су 0,2%
Йогурт 8%





Ақ құрт 12% Ысталған құрт





«Крестьянский» ірімшігі
«Казахстанский» ірімшігі
«Стандарт» ірімшігі
«Столовый» ірімшігі
«Гауда» ірімшігі





Болашақта шаруашылықта ешкі санын көбейту көзделіп отыр. Мұндағы мақсат – елде ем үшін таптырмайтын ешкі сүтін өндіру. Ешкі сүтінің емдік қасиеті мол. Әсіресе, жас балалар үшін ана сүтімен бірдей.

«Сарайшық» асыл тұқымды мал шаруашылығы» ЖШС кешенінде өндірістік тәжірибе кезінде алынған мәліметтер диплом алды тәжірибенің есебінде қолданылады.