

Создание простейшего графического приложения

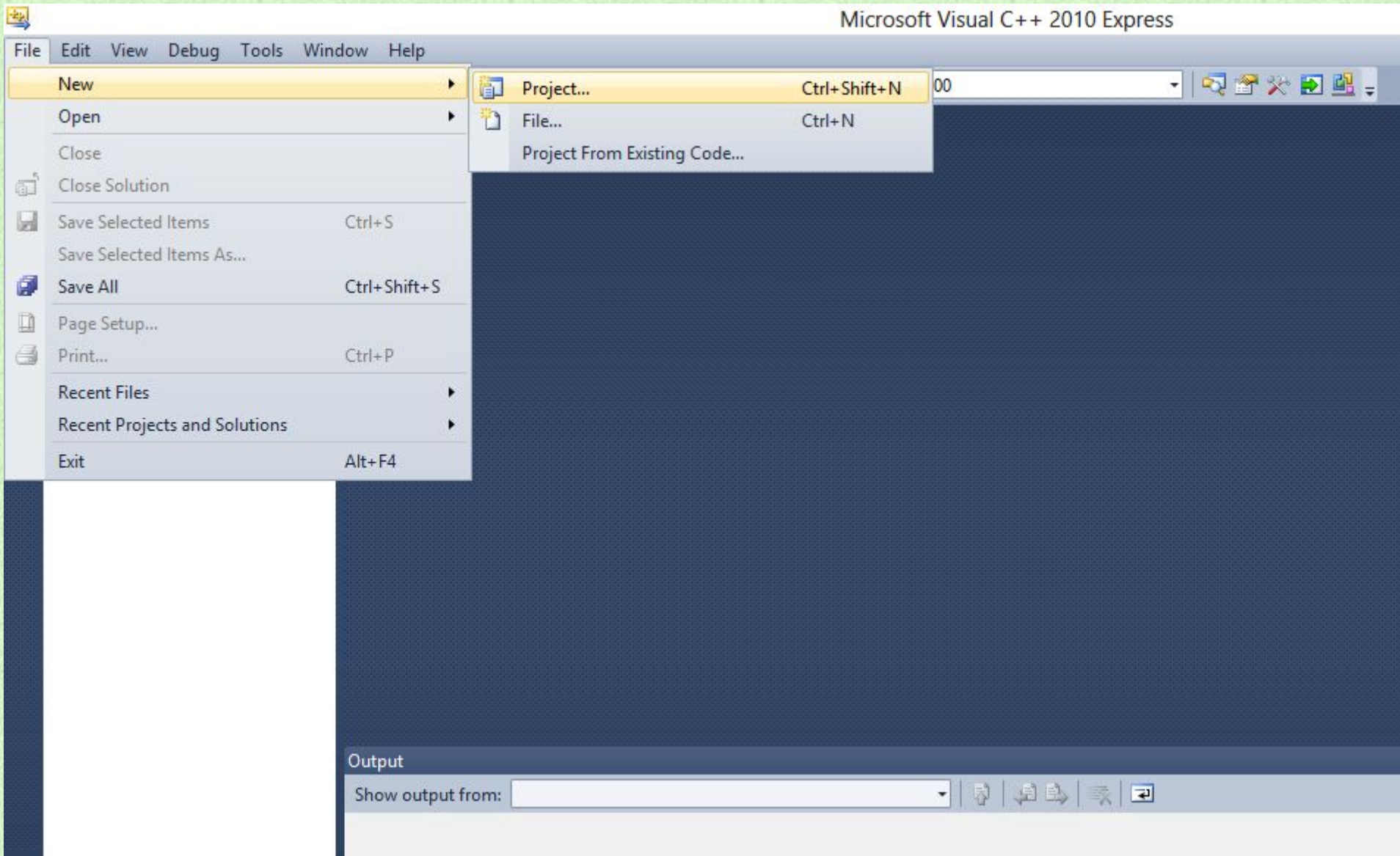
Microsoft Visual Studio

Visual C++

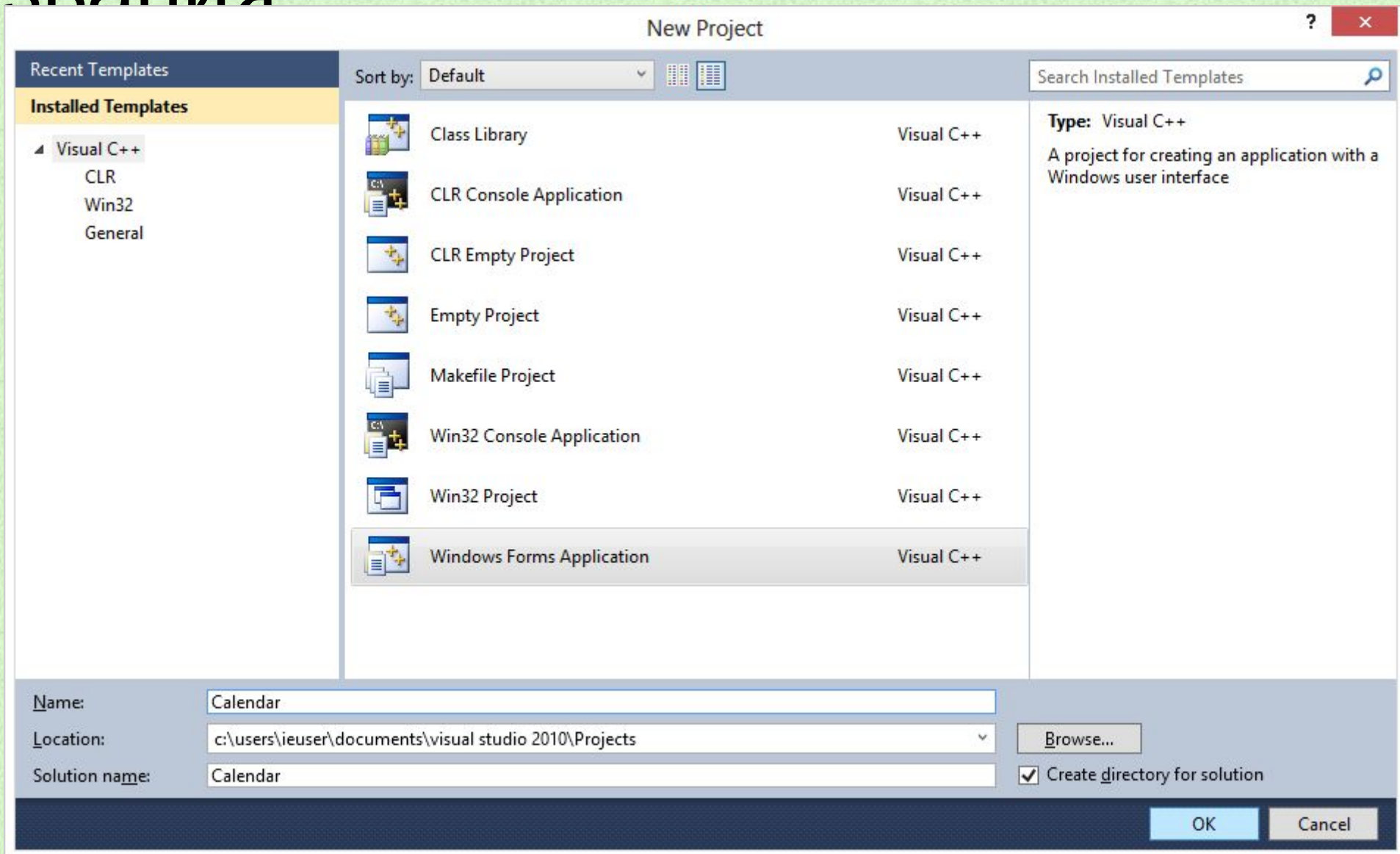
Windows Forms

GDI+

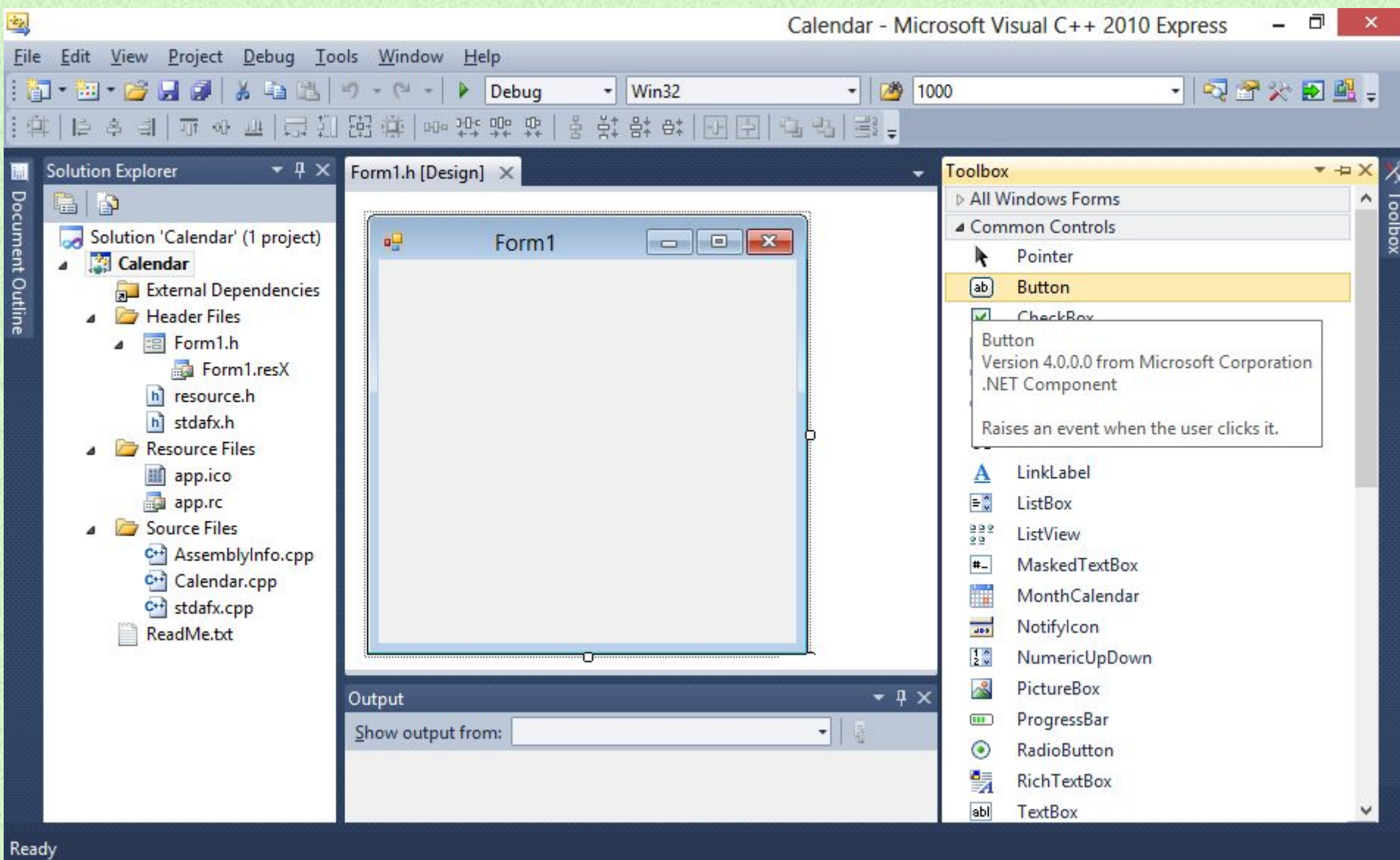
Создание нового проекта



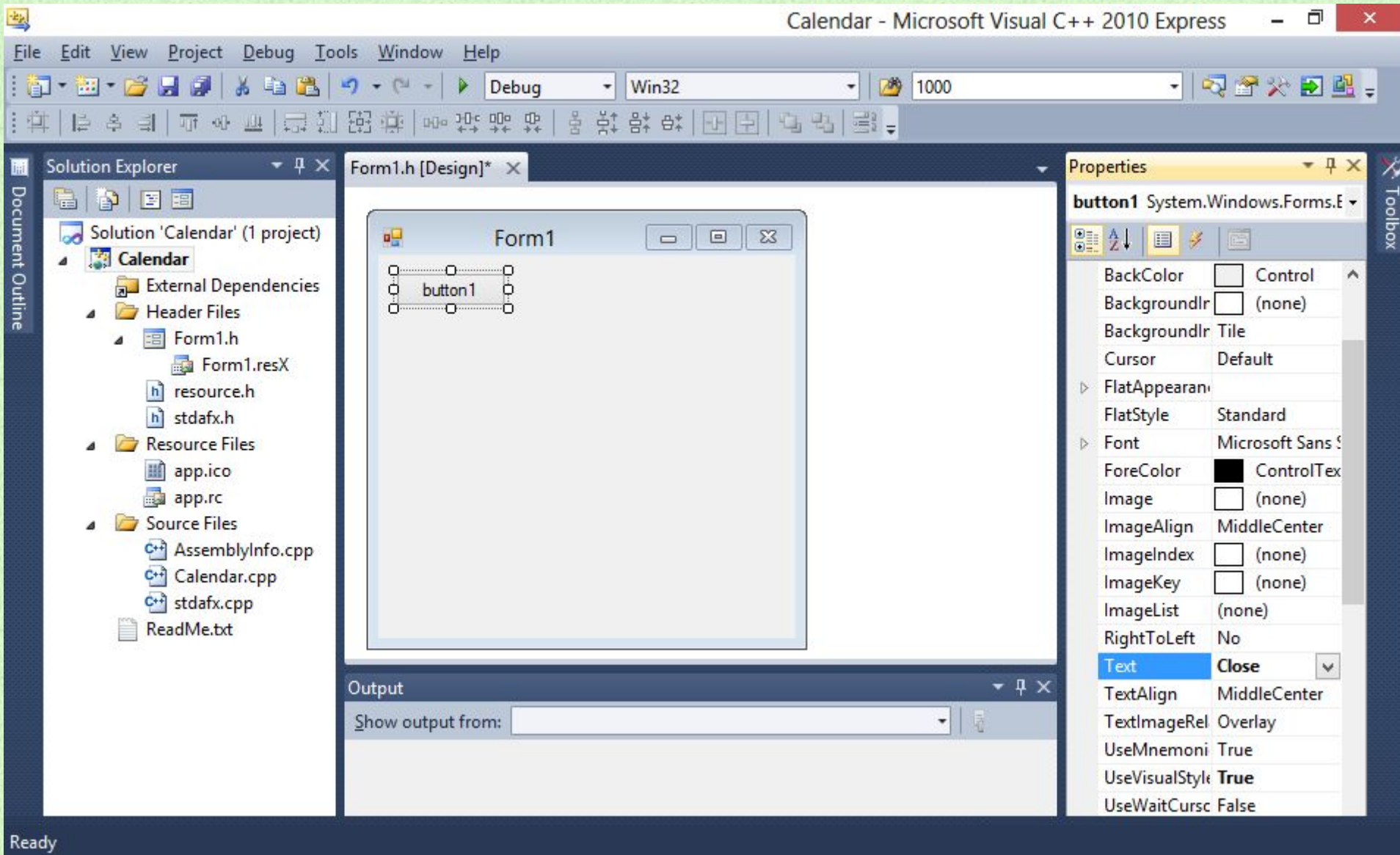
Выбор типа проекта, указание названия



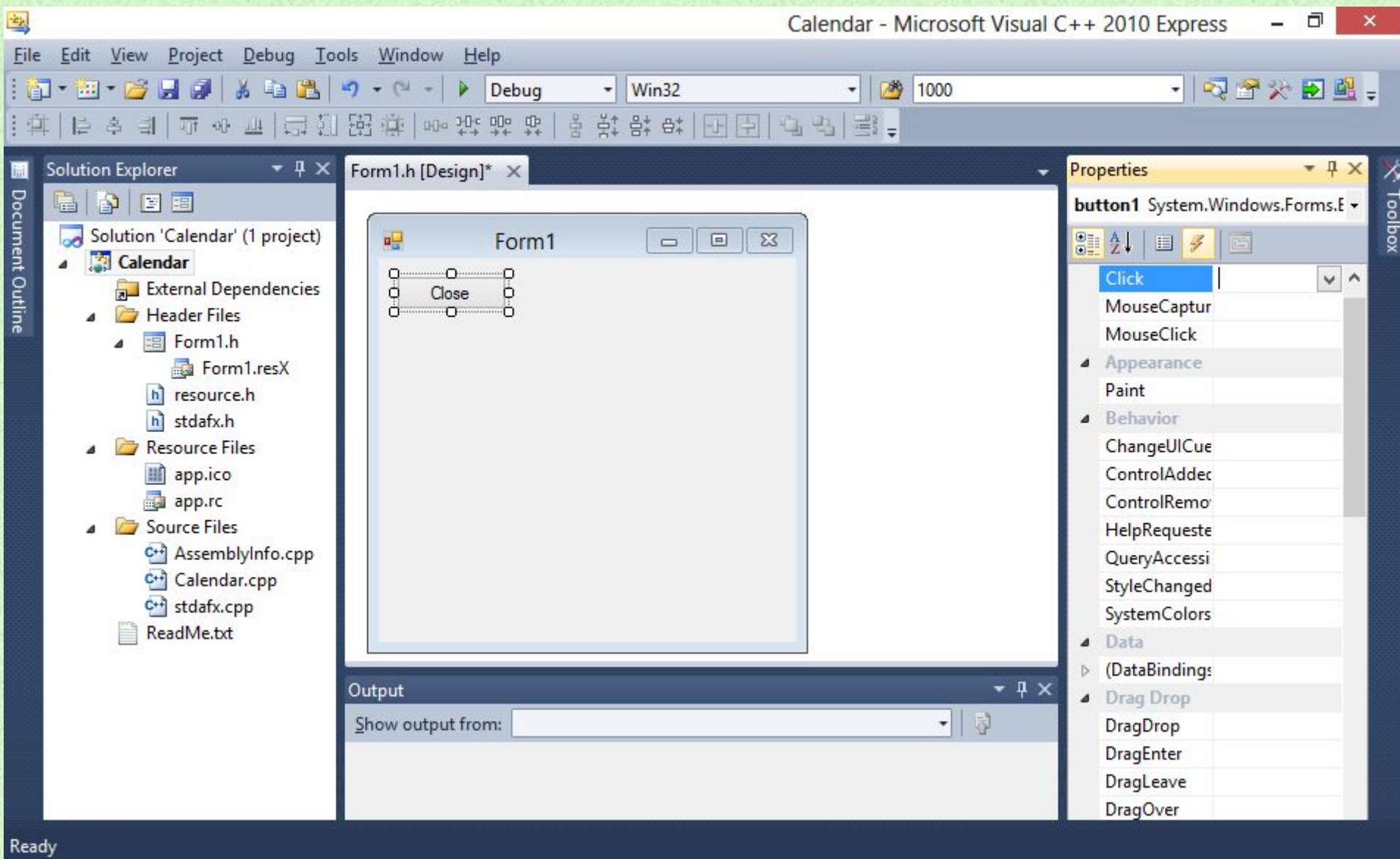
Добавление элемента на форму



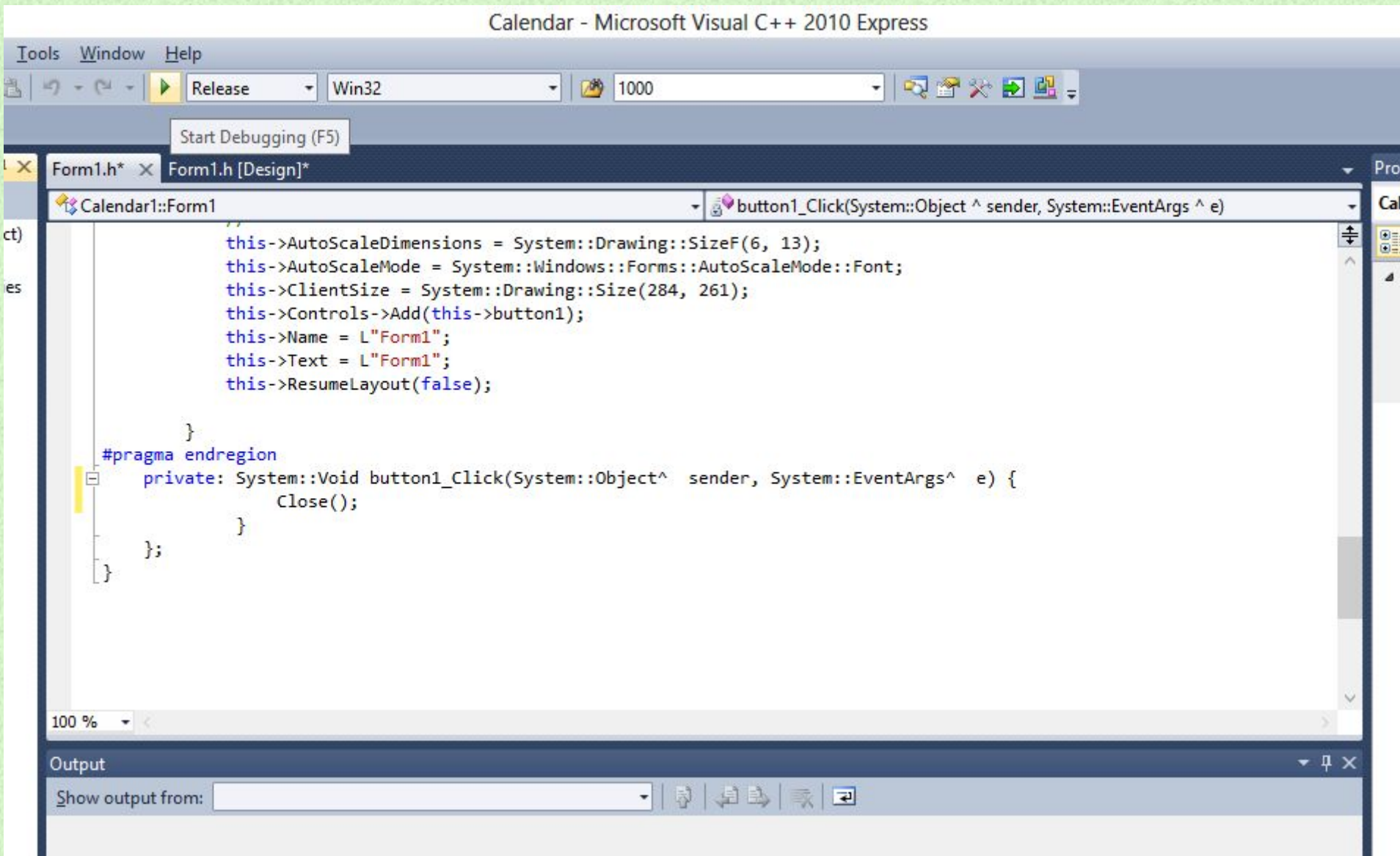
Управление свойствами элемента



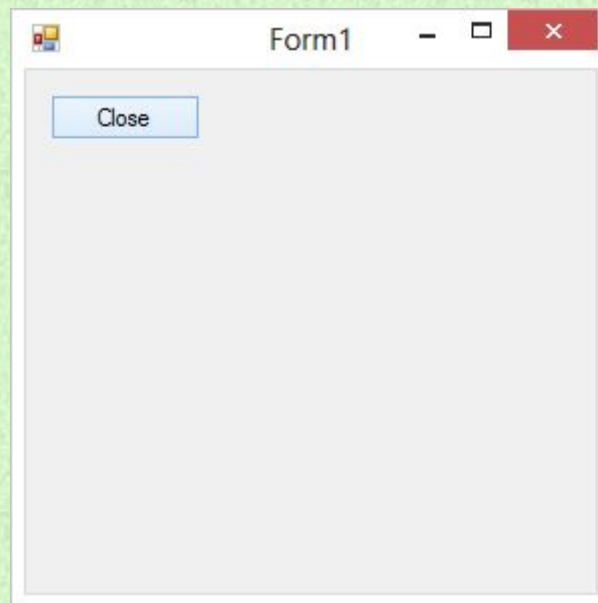
Обработка событий элемента



Написание кода; Компиляция и запуск



Запущенная программа



GDI+: Примитивы

- Класс Graphics интерфейса GDI+ содержит следующие методы для рисования элементов:
 - DrawLine (прямые линии)
 - DrawRectangle (прямоугольники)
 - DrawEllipse (эллипсы)
 - DrawPolygon (многоугольники)
 - DrawArc (дуги)
 - DrawCurve (фундаментальные кривые)
 - DrawBezier (кривые Безье)

GDI+: Использование

- Все предназначенные для рисования методы класса Graphics используют объект Pen. Чтобы нарисовать какой-либо элемент, нужно создать как минимум два объекта: объект Graphics и объект Pen.
- Объект Pen предназначен для хранения таких атрибутов рисуемого элемента, как ширина линии и цвет. Объект Pen передается в каждый метод рисования в качестве одного из аргументов. Например, один из вариантов метода DrawLine получает объект Pen и четыре целых числа.

GDI+: Пример

В приведенном ниже примере демонстрируется рисование прямоугольника с шириной 100, высотой 50 и координатами верхнего левого угла (20, 10) линией шоколадного цвета, толщина которой – 4.

```
Graphics ^myGraphics = myPanel->CreateGraphics();
```

```
Pen ^myPen = gcnew Pen(Color::Chocolate);
```

```
myPen->Width = 4.0F;
```

```
myGraphics->DrawRectangle(myPen, 20, 10, 100, 50);
```


Пример работы программы:

