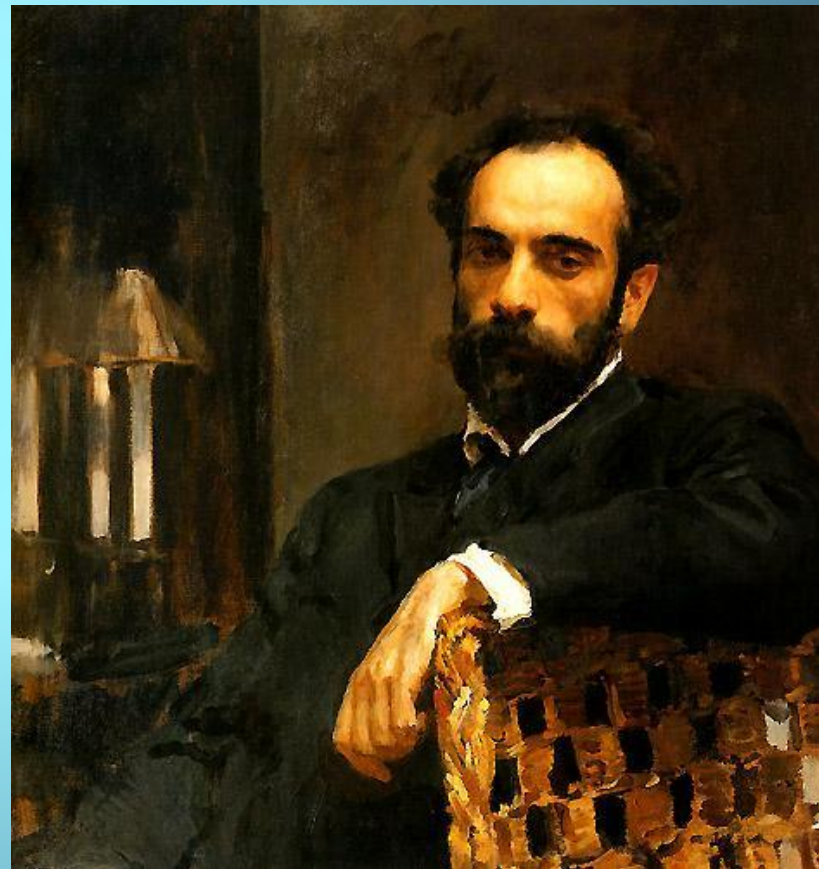


Сочинение по картине
И. И. Левитана
«Весна. Большая вода».

Исаак Ильич Левитан

Исаак Ильич Левитан (1860–1900) был одним из родоначальников пейзажной живописи конца XIX века. Искусство интересовало Левитана с самого детства. Уже в 13 лет он поступил в Московское училище живописи, ваяния и зодчества и учился у художников В. Г. Перова, А. К. Саврасова, В. Д. Поленова. Левитан восхищался умением Саврасова видеть поэзию и красоту русской природы. Поленов оказал большое влияние на творчество художника в области колорита: для картин Левитана характерны чистые, звонкие краски



Весна. Большая вода.



«Весна. Большая вода» – поэма художника о половодье в русских полях, о грандиозных по-девичьи берёзках, купающихся в затопивших всё вешних водах, о весне света, как потом назовёт это явление Пришвин М.М. , и ещё об очень многом, что хотелось бы описать не прозой, а стихами или воссоздать музыкой. Удивительна эта музыкальность Левитана: берёзки купаются в водах и отражаются в них, слышится, кажется мелодичный плеск воды. Зрительный образ как бы дополняется слуховым...

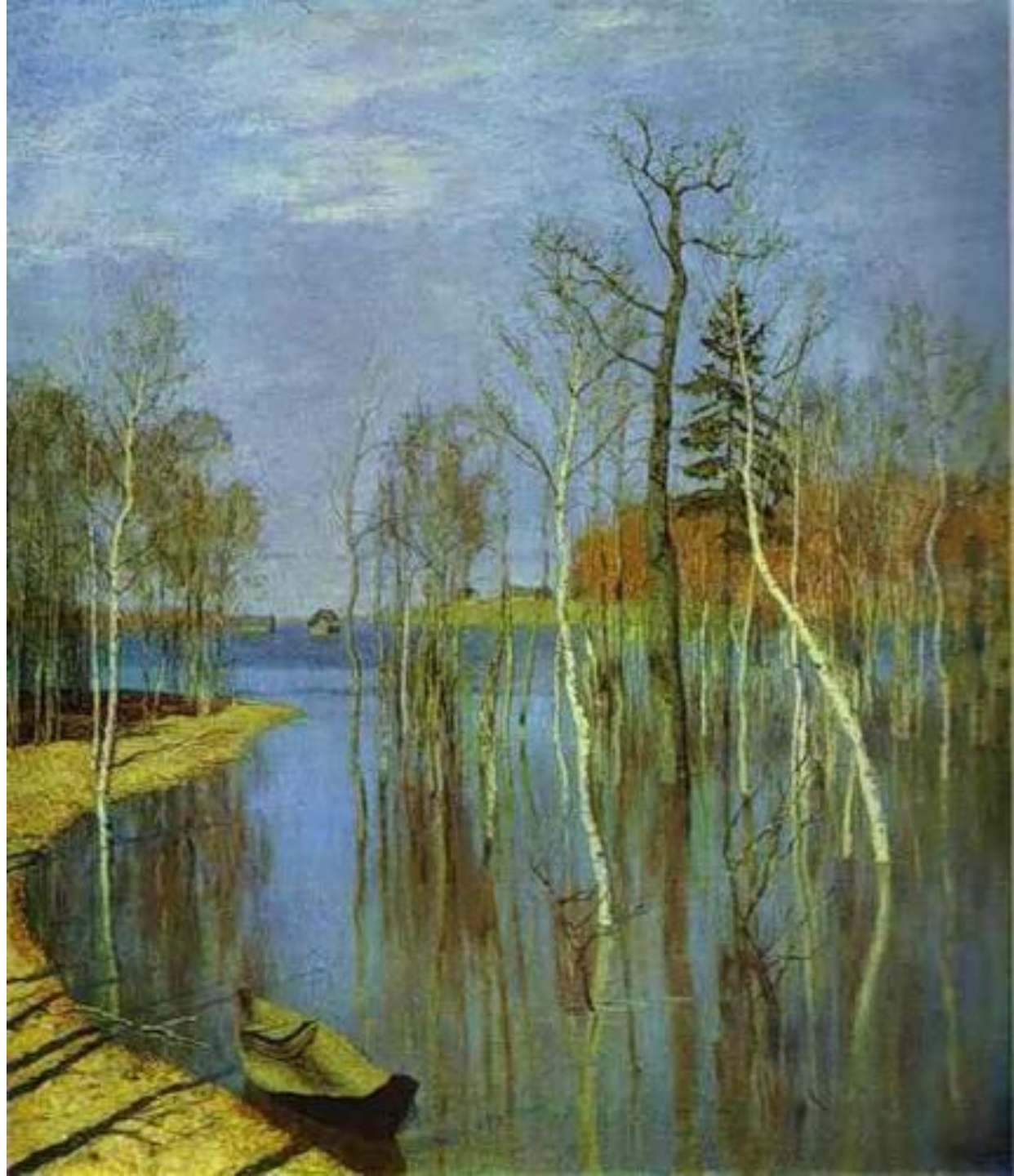
Весна идёт, весна идёт!

И тихих, тёплых, майских дней

Румяный, светлый хоровод

Толпится весело за ней.

Можно в строках Тютчева Ф.И. уловить победное шествие весны, так музыкально тонко переданное Левитаном И.И. в картине.



Какой месяц изображён?

АПРЕЛЬ

Апрель – пора большой воды.

Ни холоднее марта, ни теплее мая апрель не бывает.

Апрель воду подбирает, цветы раскрывает.

Вода в апреле на лугу – сено в стогу.

Откуда же взялось так много воды?

- Как называется это явление?

Почему?

Подошла, невзначай подступила

Полых вод неоглядная сила, -

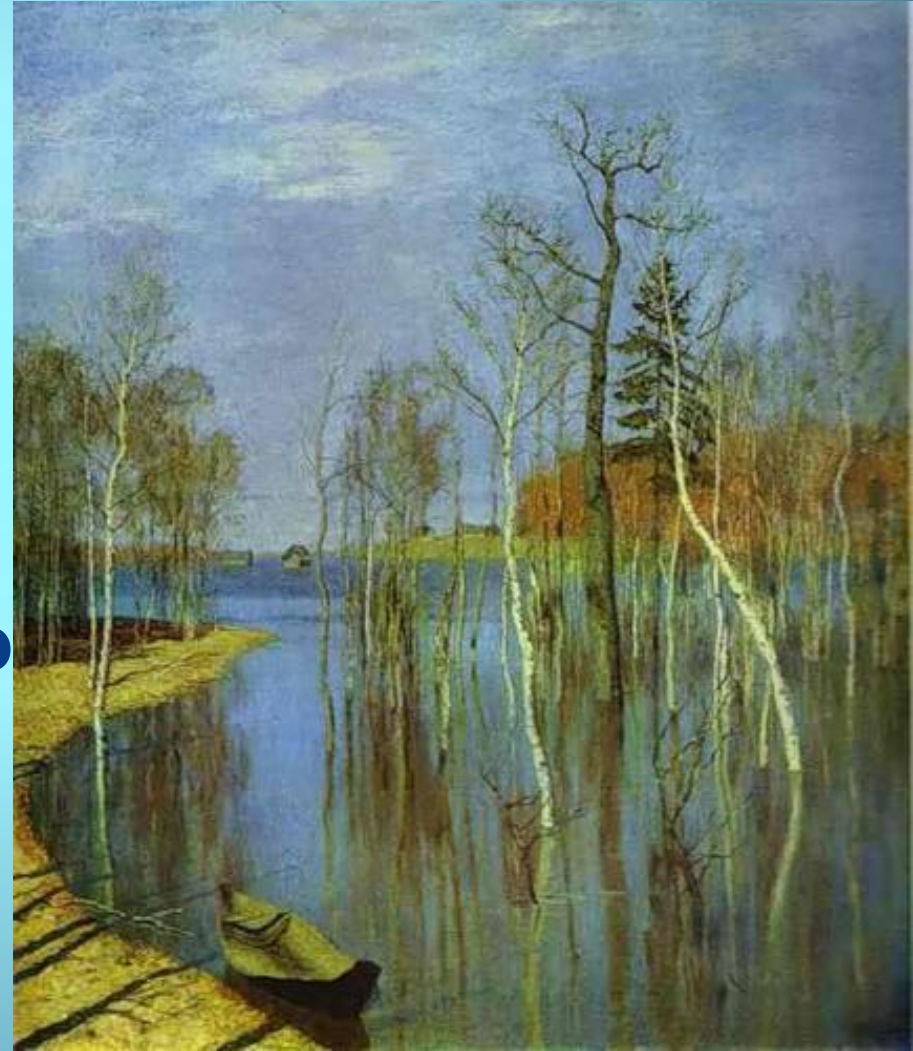
Набежала из талых снегов

С обогретых весною бугров.

А. Коринфский

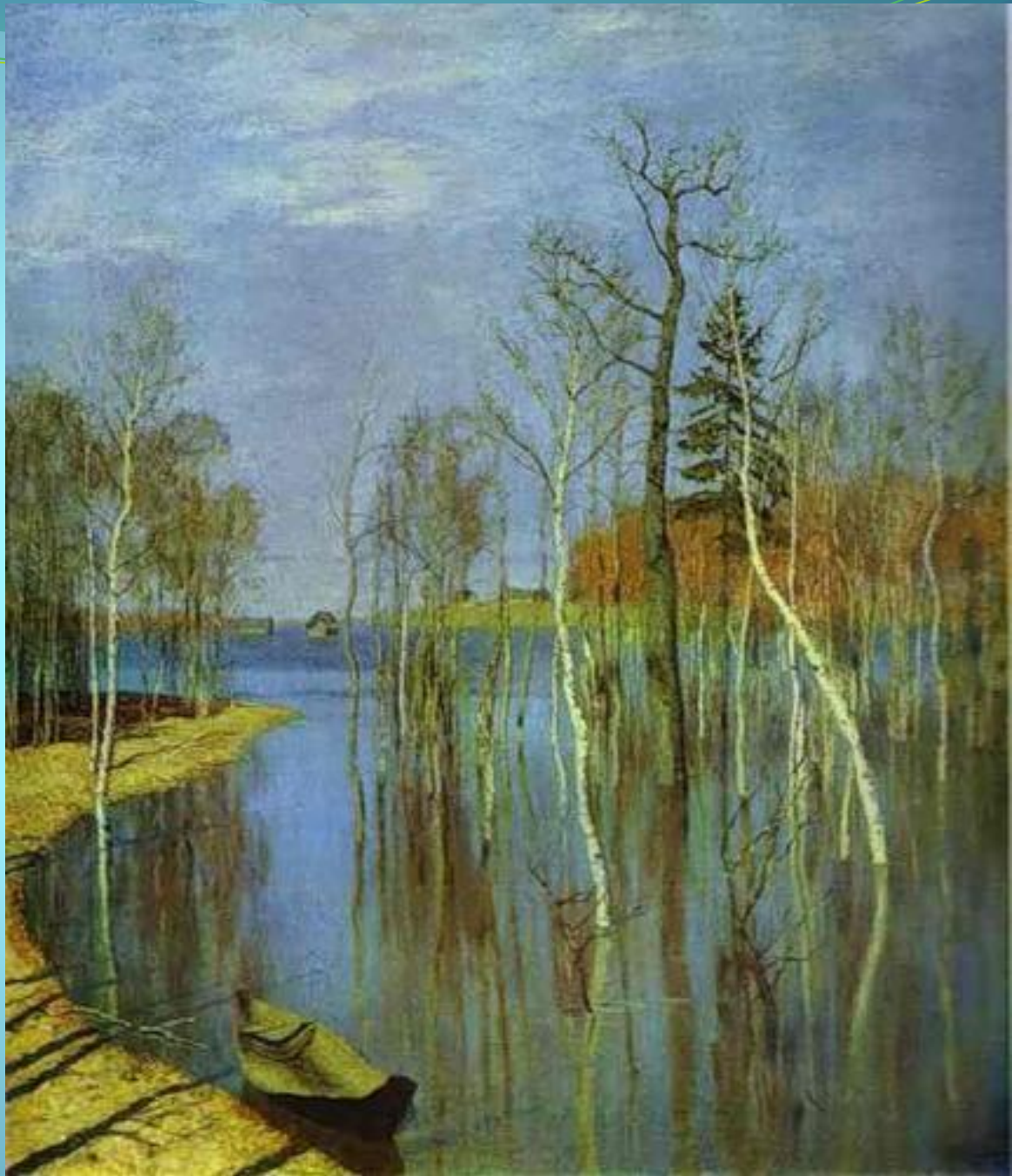
ПОЛОВОДЬЕ

**Почему
художник
назвал картину
«Весна.
Большая вода»?**



**Какие
краски
использов
ал
художник?**

Почему?



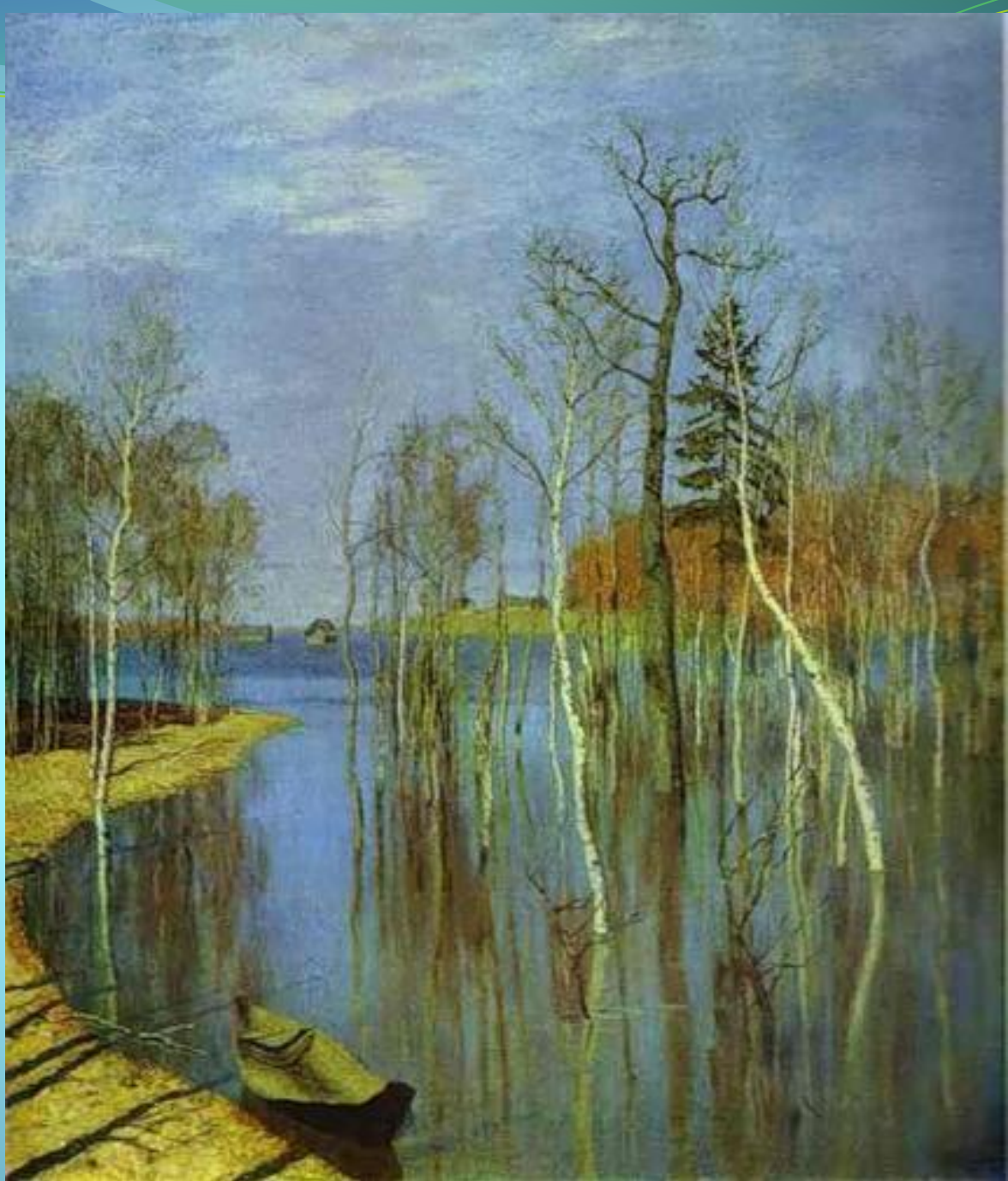
Полая вода – значит большая вода, когда реки вскрываются, освобождаются ото льда и выходят из своих берегов.

- А почему вода кажется голубого цвета?

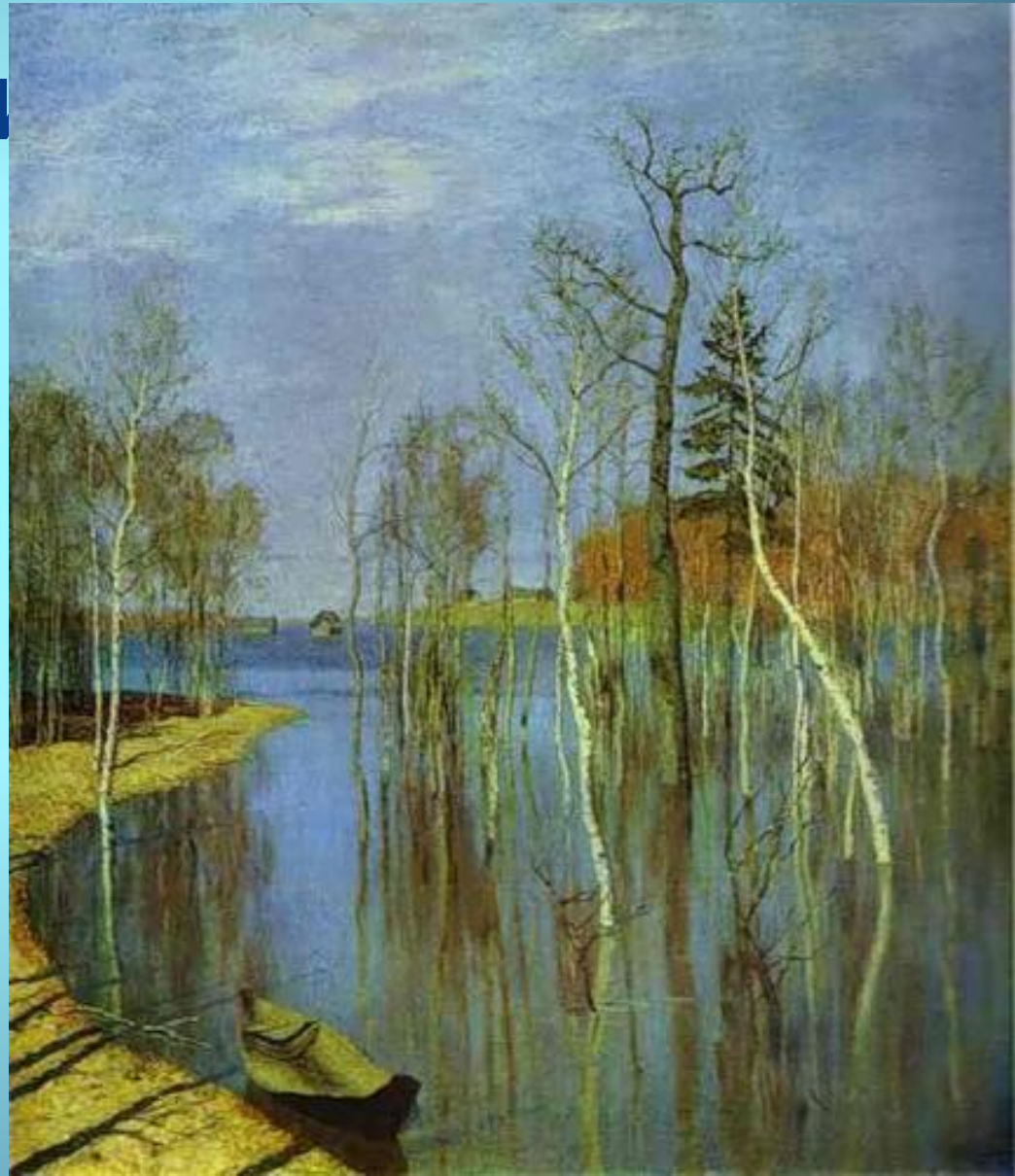
- Какое небо? С чем можно сравнить плывущие по небу облака?

**С чем
можно
сравнить
воду?**

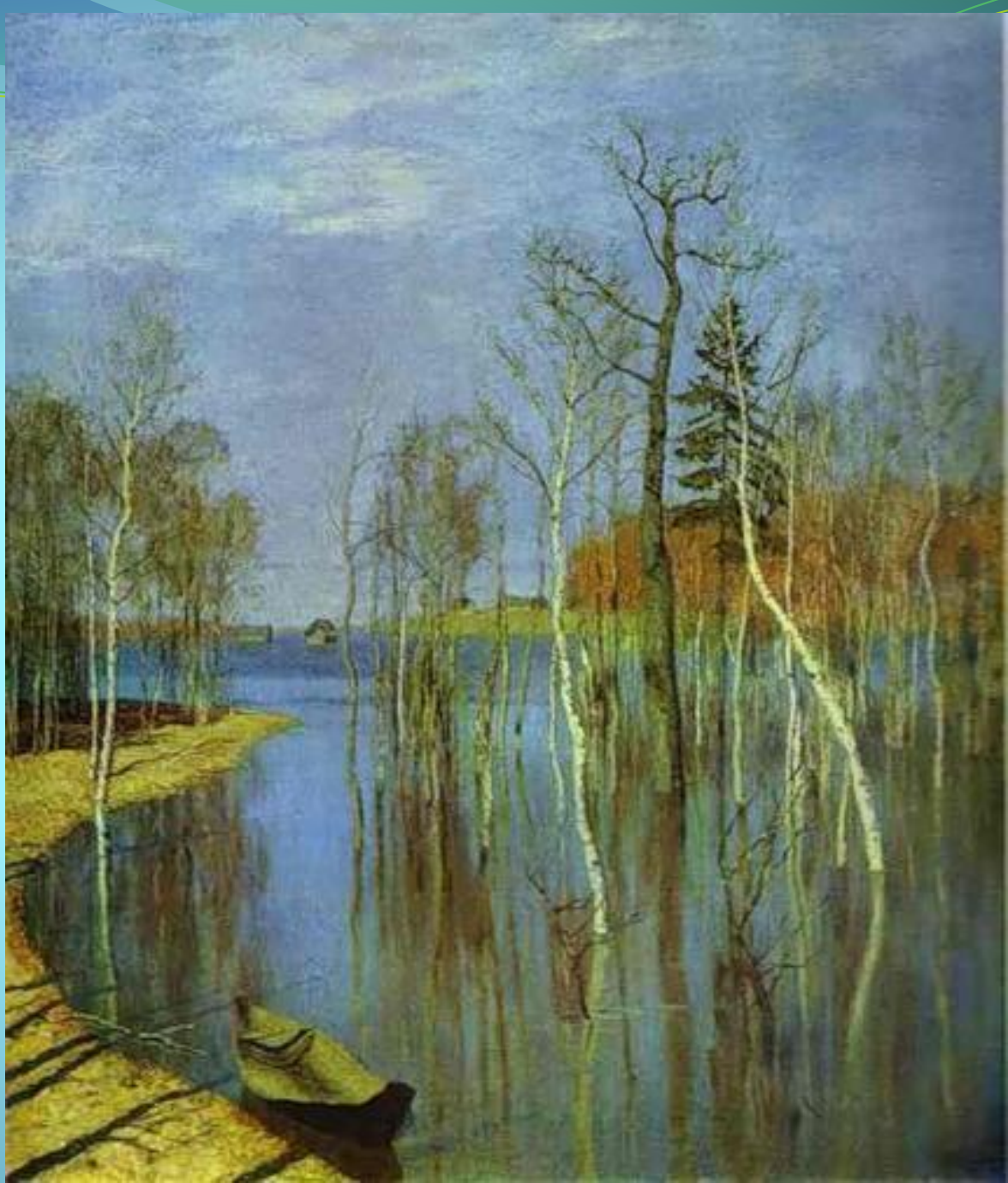
Почему?



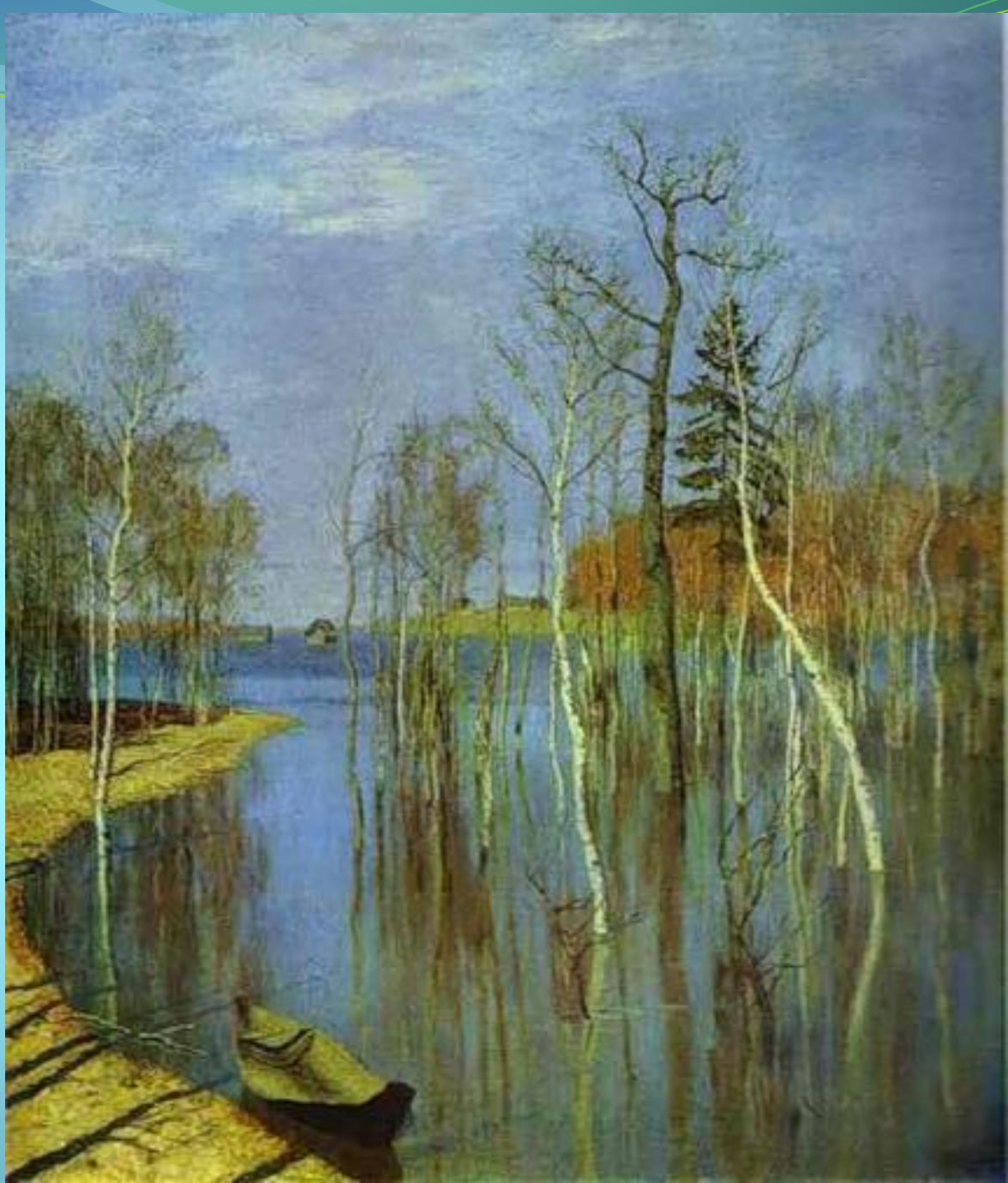
**Какое
настроение
передает этим
цветами
художник?**



**Какие
предметы
изобразил
И.И.
Левитан на
картине?**

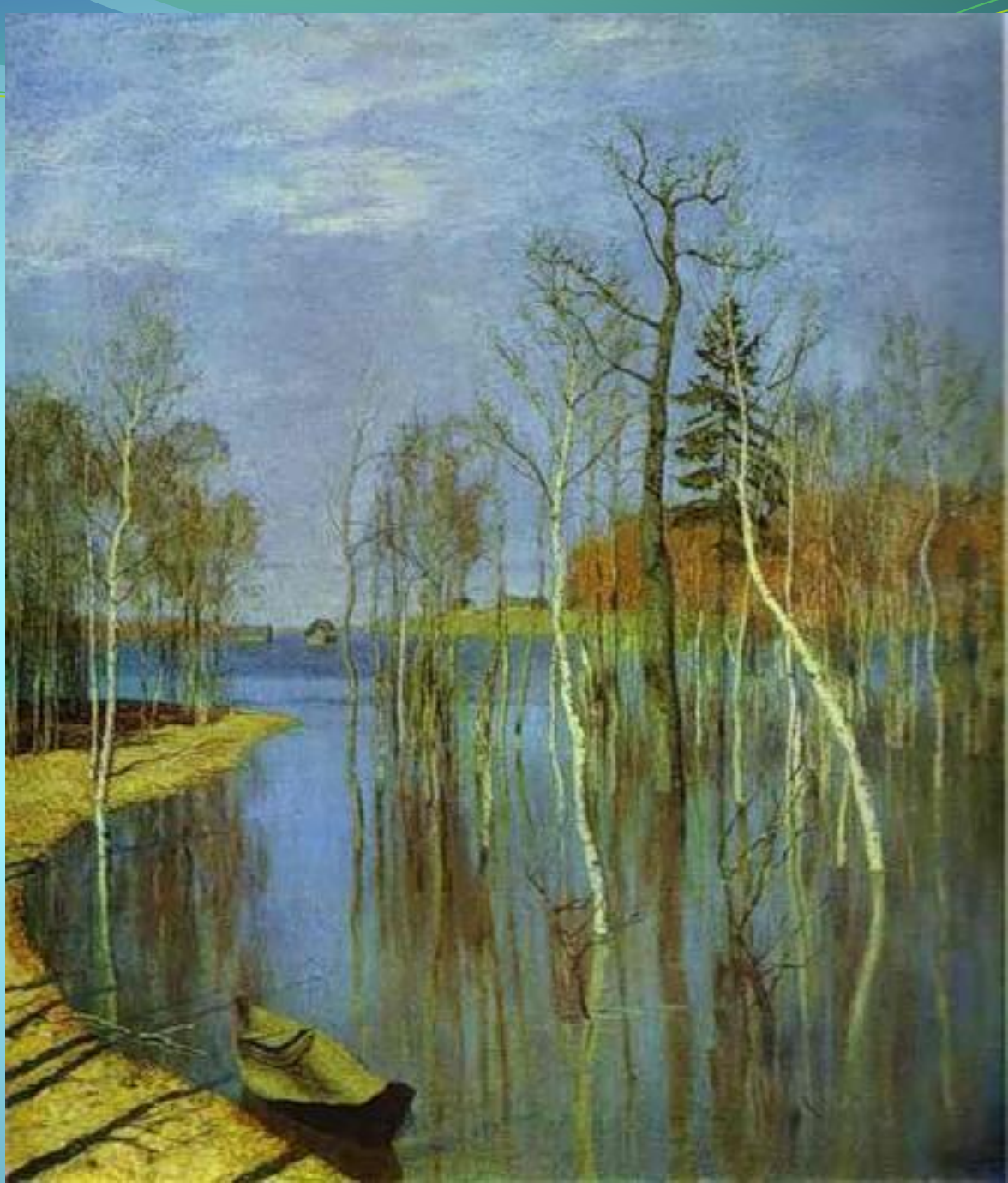


**Какое
время
года автор
изобразил
на
картине?
Докажите.**

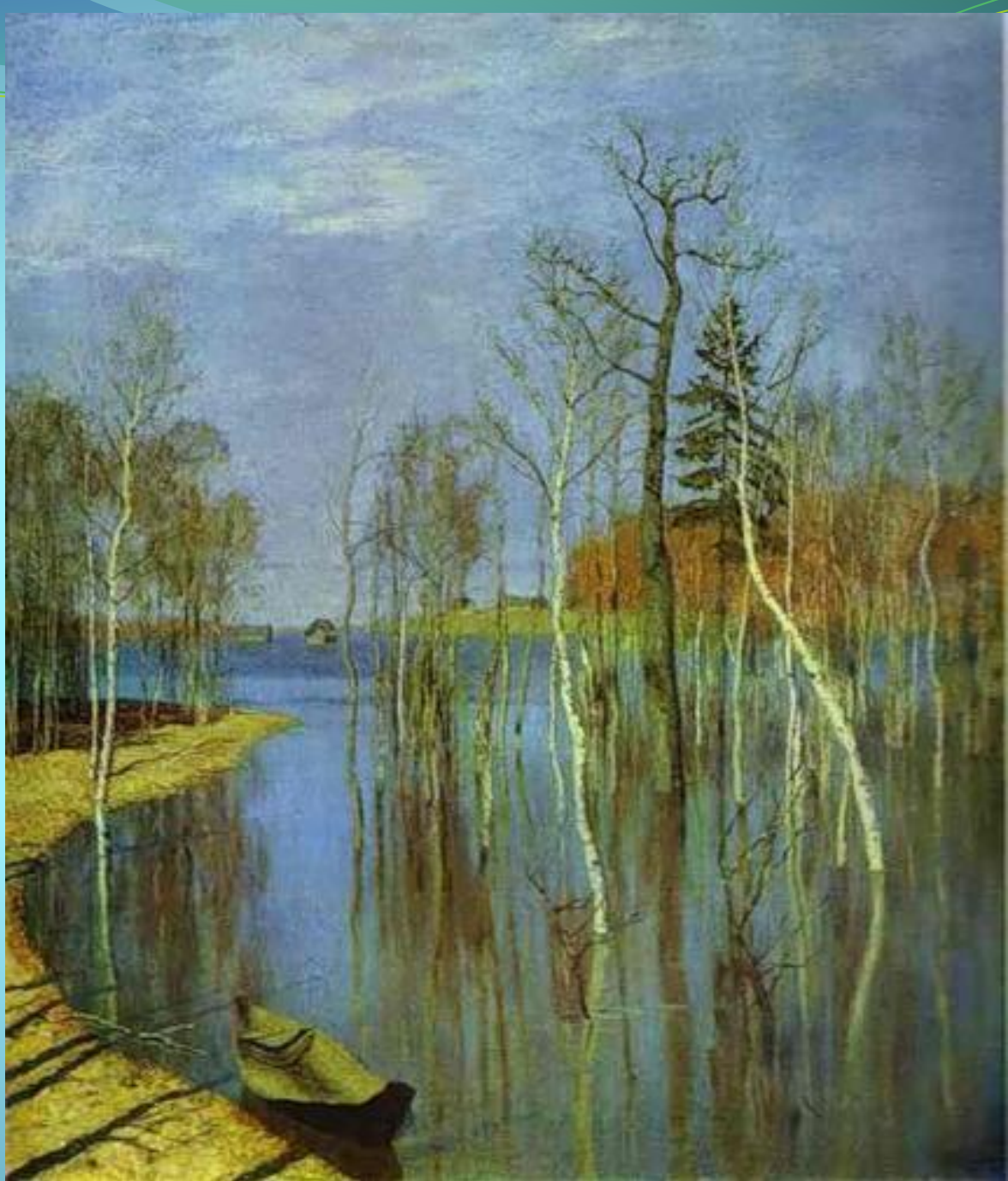


**Как
изображен
о небо?**

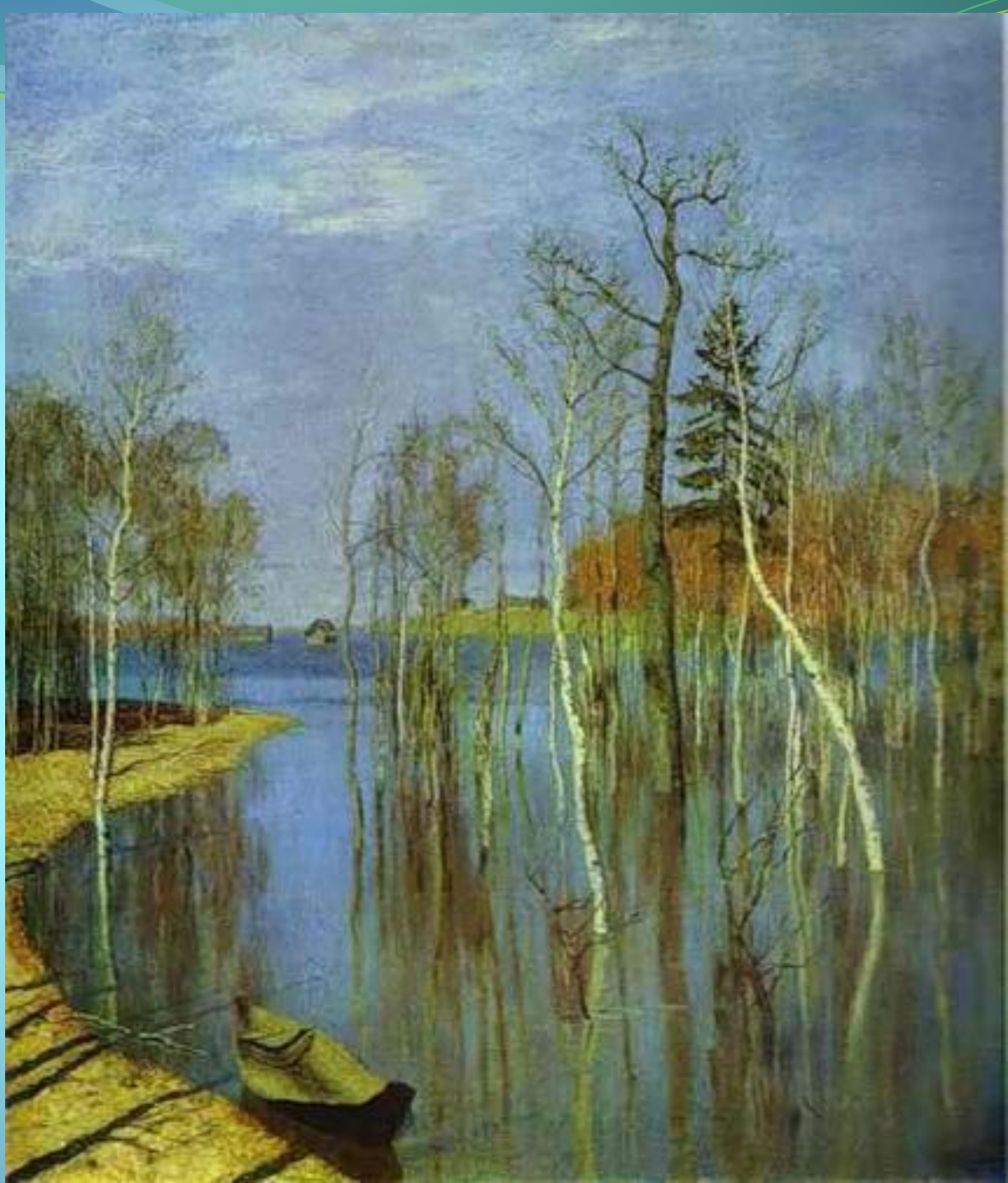
Какое оно?



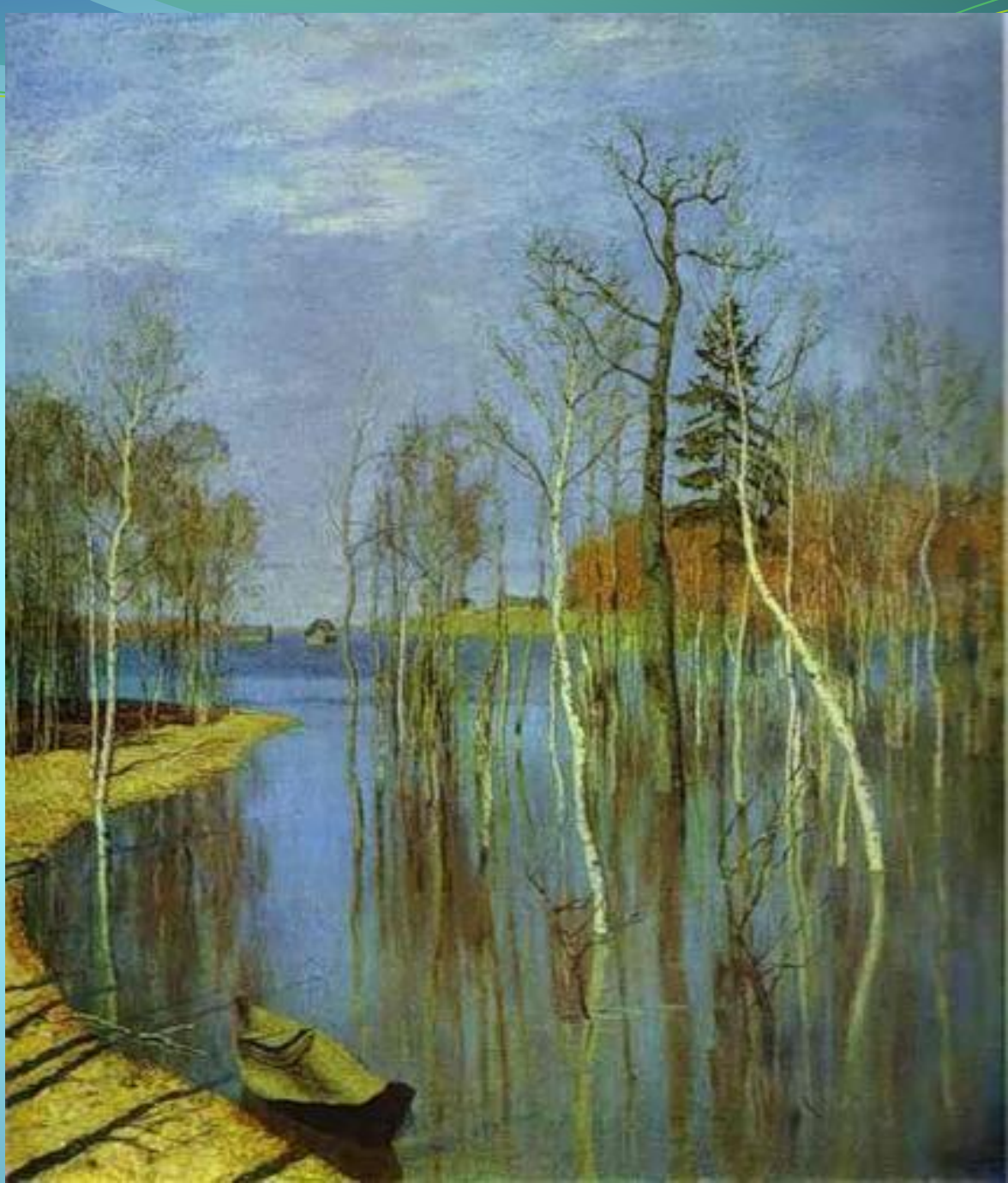
**Что ещё
изобразил
художник?**



**Какие
деревья на
картине?**



**Что вы
видите на
картине
слева?**

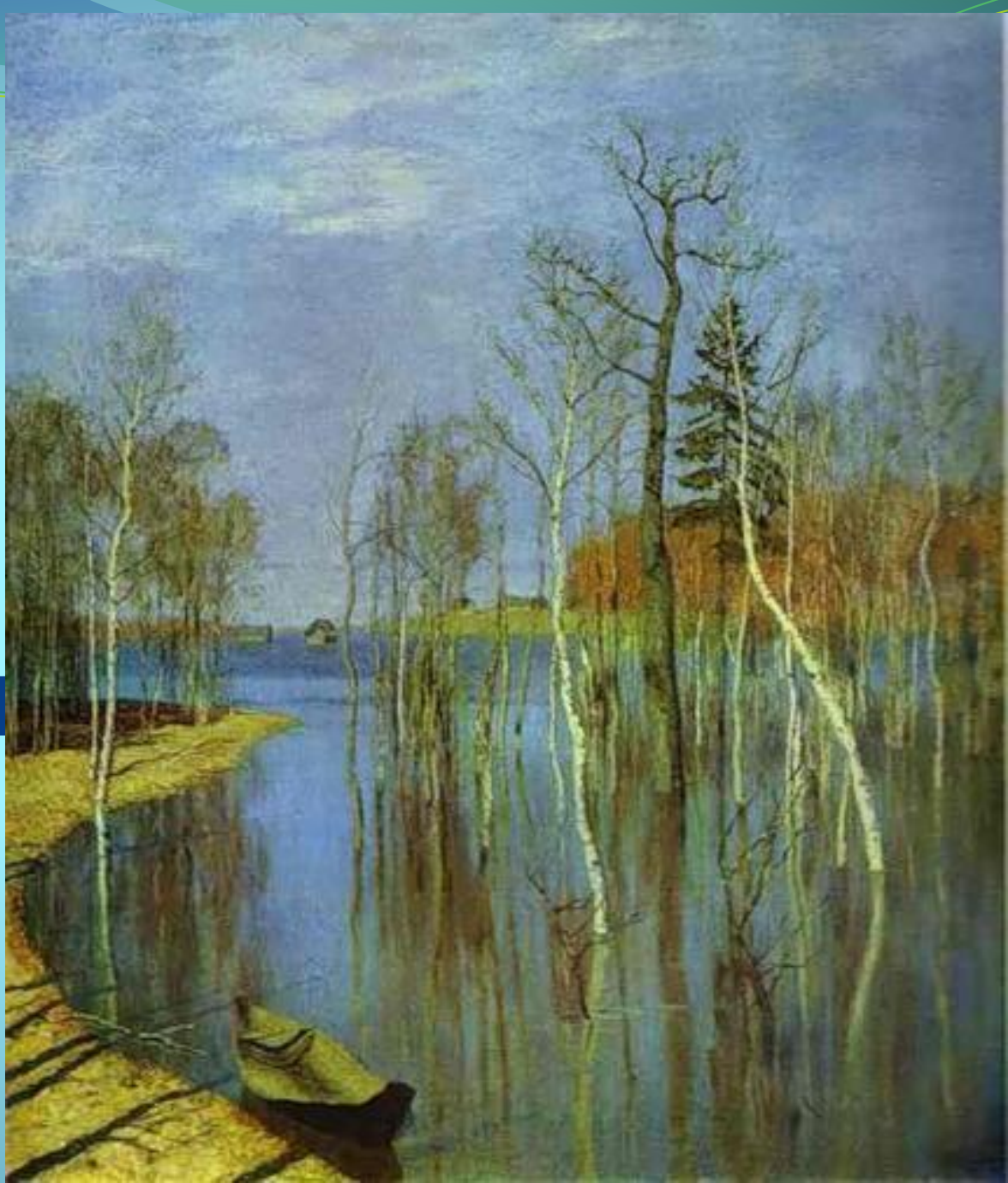


Что ещё вы видите в воде?

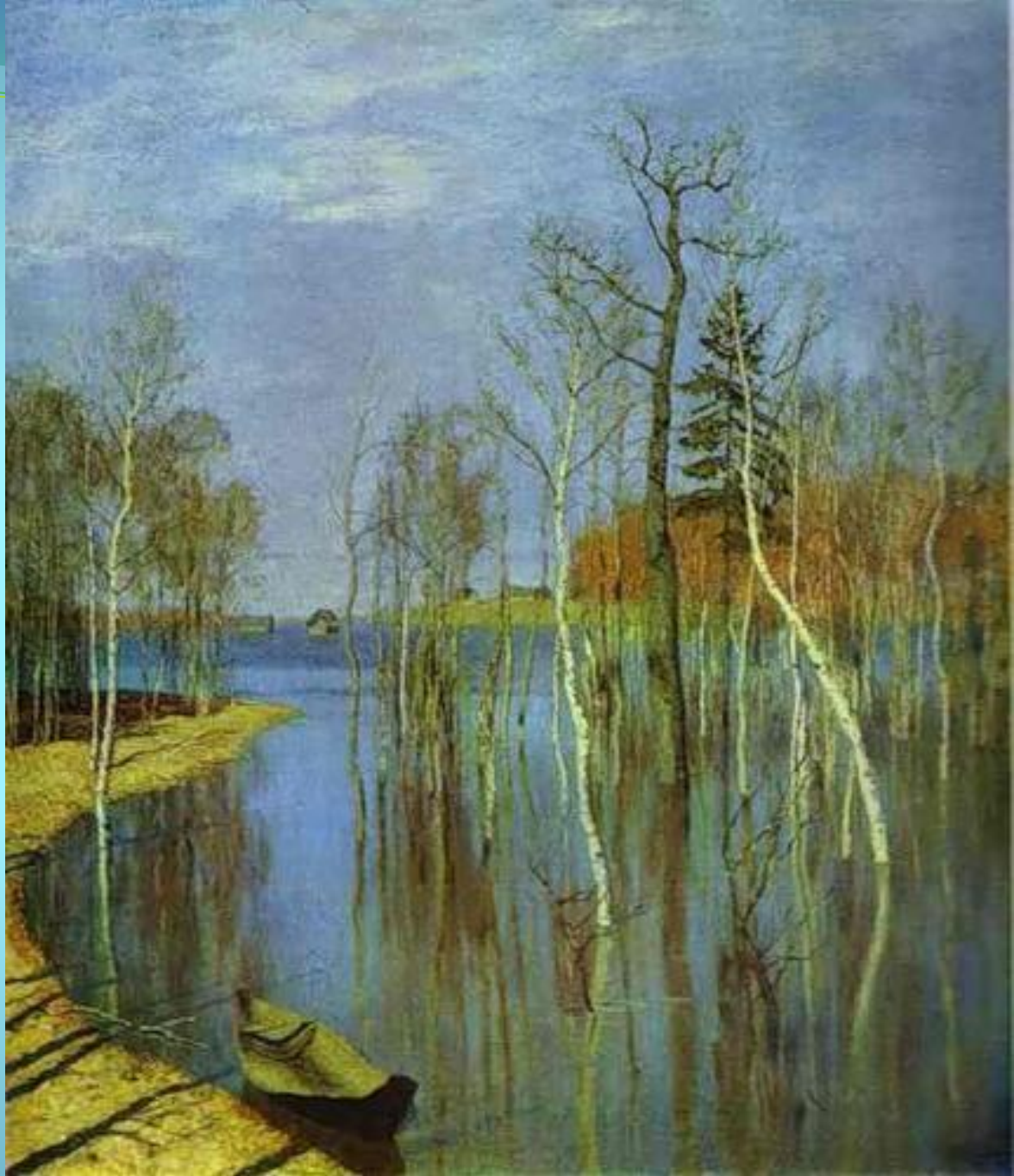
- Какие деревья оказались в воде?

- А какие отражаются берёзы и осины?

**Докажите
присутствие
людей.**



**Что хотел
показать
нам И.
Левитан?**



План.

- 1) Приход весны.
- 2) Весенний разлив.
- 3) Моё отношение к картине.

Лексико-орфографическая работа

- Какие слова и выражения можно использовать для описания прихода весны?
- *Плывут лёгкие облака, высокое синее небо.*
- - Какие слова и выражения можно использовать при описании деревьев?
- *кажется, что деревья растут сразу и вверх, и вниз. Это зеркальное отражение в воде придаёт пейзажу загадочность.*

Что можно сказать о воде?

Широко, привольно, бескрайне разлилась вода, кажется, что она сливается с голубым небом. Она повсюду прозрачная, голубая, как и сам воздух.

-Запомните, как пишутся слова:

-пейзаж, растаявший, гармония, насыщенные, половодье.

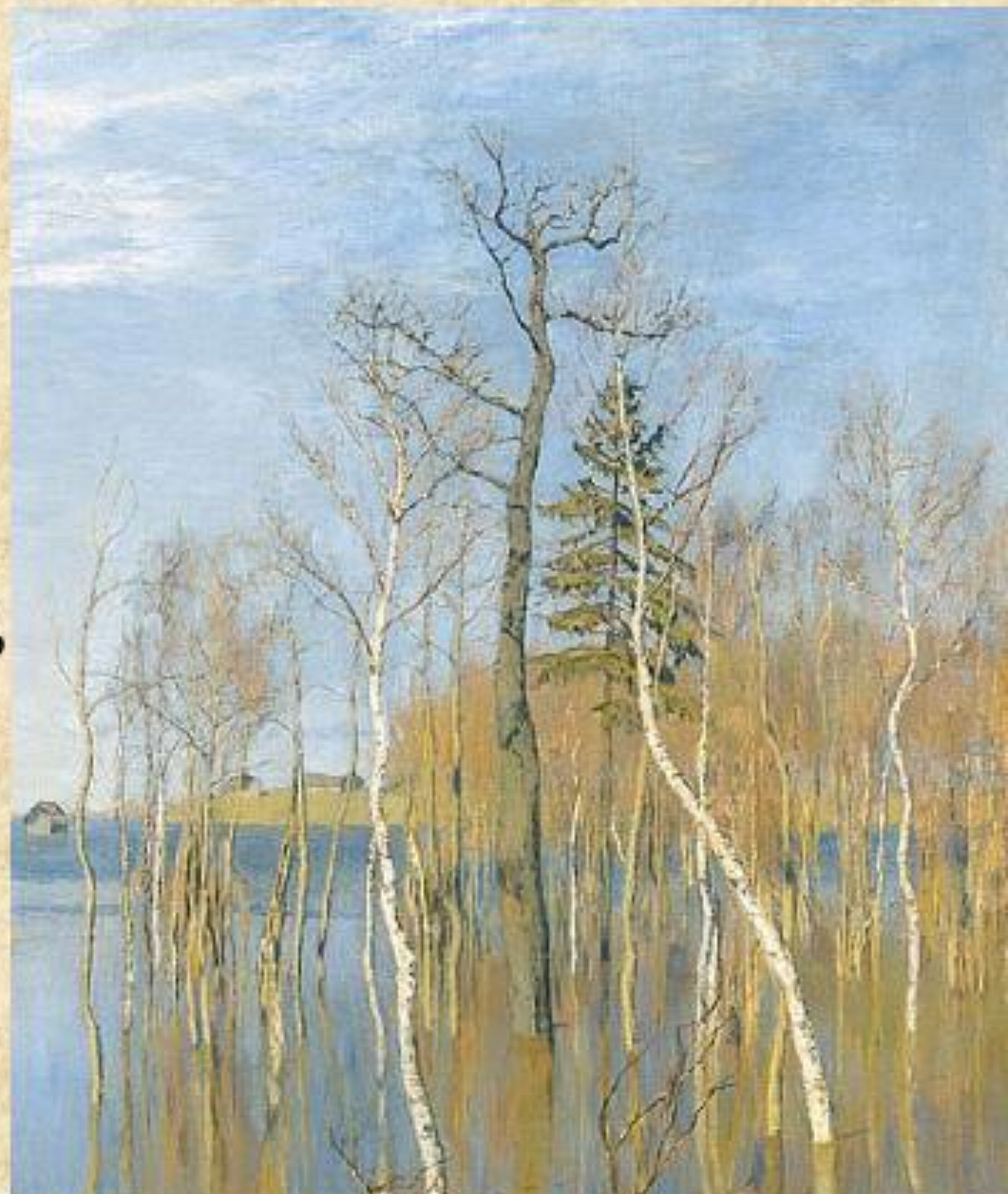
- Использование
олицетворений и метафор.

Деревья смотрят в
воду, красуются,
живут.

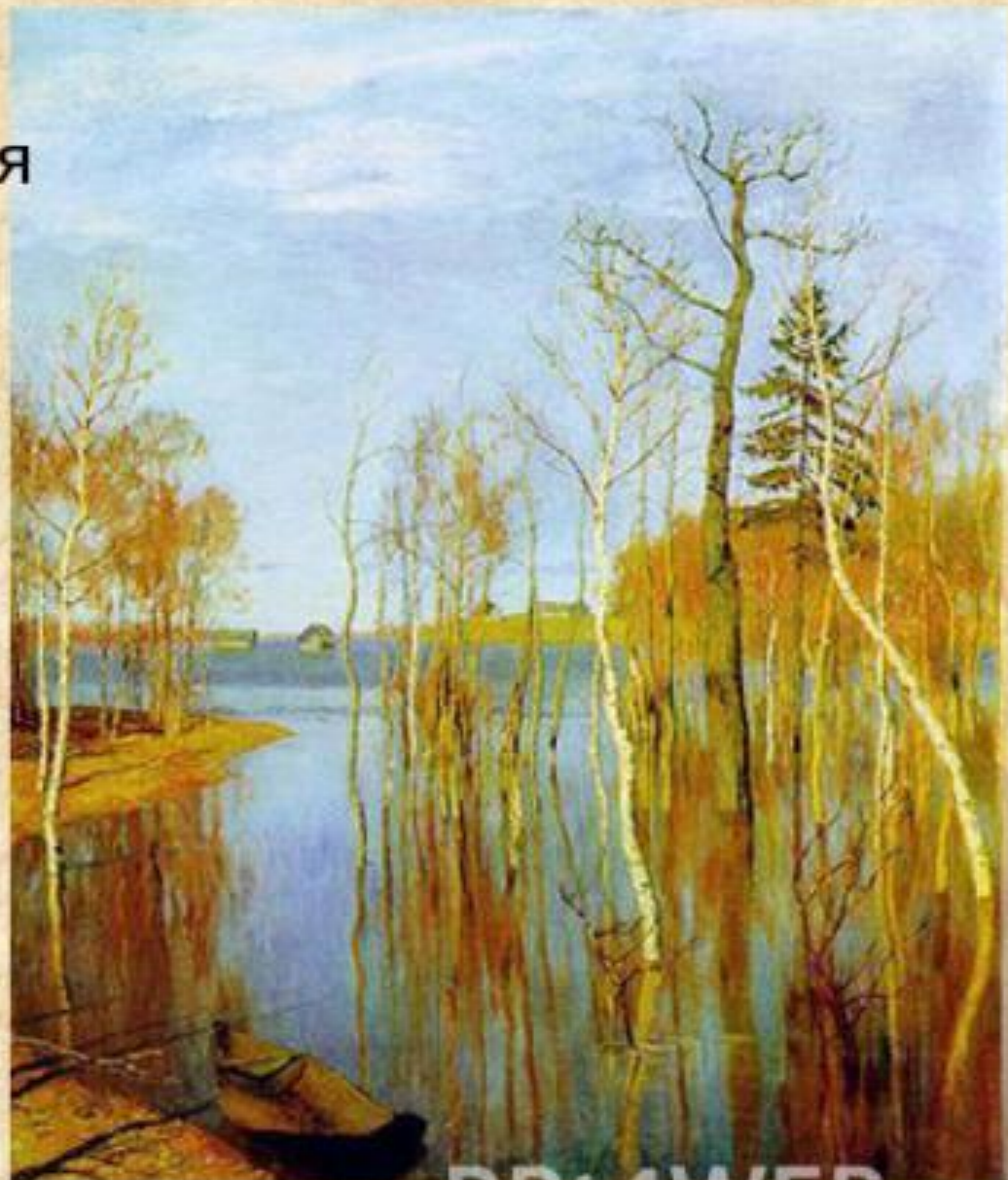
Лучи играют,
пробиваются.

Небо бледно-голубое,
светлое.

Облака: кусочки
ваты, белые
барашки.



В отстоявшейся воде
Коллеблющиеся отражения
Застенчиво робкие
Синеваго-лиловая роцца
Берёзовая роцца
Стройная осина
Зелёная ёлка
Вода чистая, прозрачная,
Небо ясное. ласковое



1) Приход весны.

И. Левитан «Весна. Большая вода»,
изображён, весенний пейзаж,
тёплые деньки, проснулась,
половодье залило, еще не одеющуюся.

2) Весенний разлив.

на переднем плане, приютилась лодочка, ярко светит, вода - голубая, холодная, чистая, ровная, как зеркальная поверхность, отражается, чистое голубое небо, легкие облака, голые деревья, выглядят беззащитно и трогательно. виден дуб – великан, стройная сосна.

3) Моё отношение к

картине. картина «Весна. Большая вода», передает, красоту, произведением искусства, И.И. Левитан, хотел выразить, передать, любовь к родной природе.