

ДЕВЯТИЭТАЖНЫЙ КИРПИЧНЫЙ ЖИЛОЙ ДОМ В ГОРОДЕ СУРГУТ

Выпускная квалификационная работа
(бакалаврская работа)

Студент гр. БПГдЗ-17-01

Анна Михайловна Воловская

Руководитель ВКР

канд. техн. наук, доц. Л.Н. Ломакина

Консультанты:

Архитектурно-строительный раздел

ст. препод. Л.Ф. Киньягулова

Расчетно-конструктивный раздел

канд. техн. наук, доц. А.А. Шаймухаметов

Раздел технологии и организации
строительного производства

доц. канд. техн. наук, доц. И.Г. Терехов

Раздел безопасности
жизнедеятельности

канд. хим. наук, доц. Е.А. Буйлова

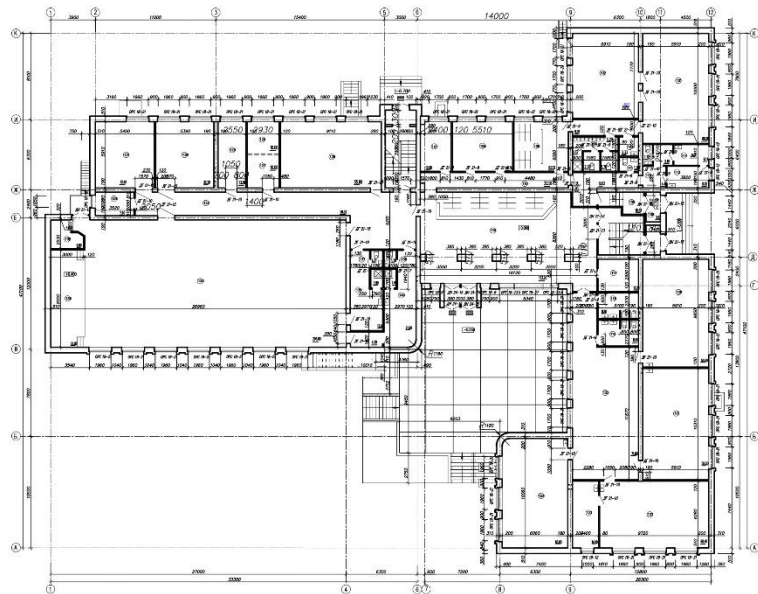
Экономический раздел

доц. канд. техн. наук. В.Ф. Ковалев

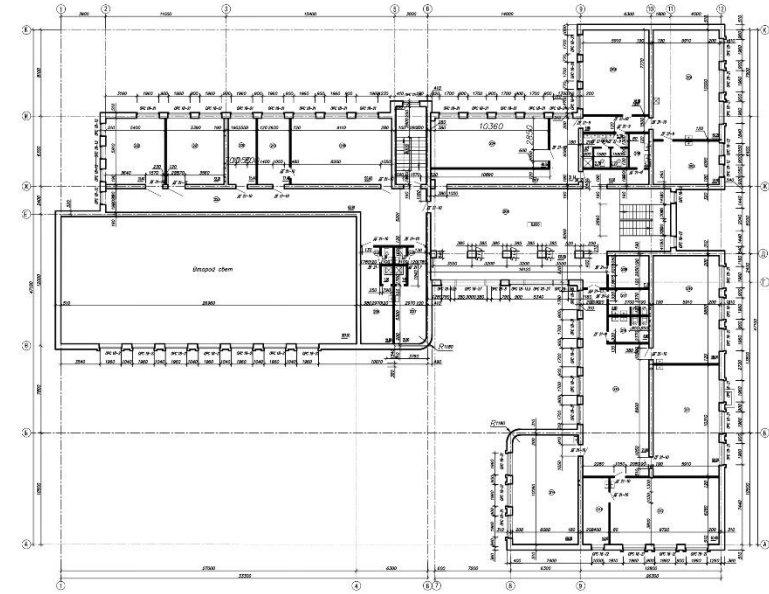
Уфа, 2021



План первого этажа



План второго этажа



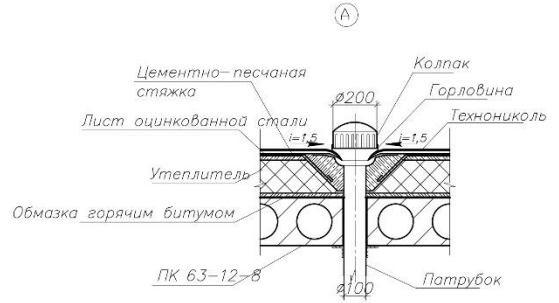
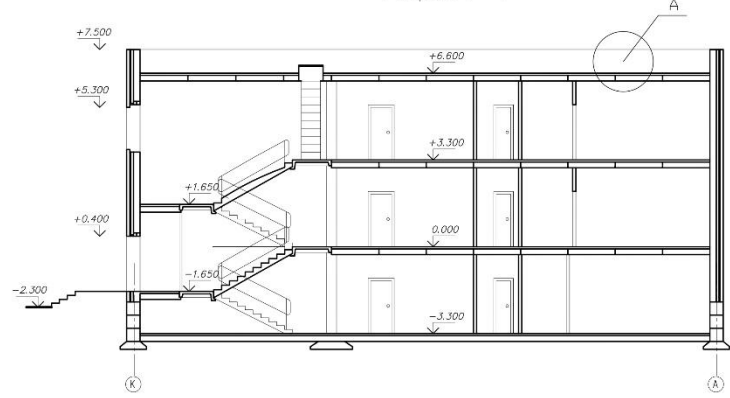
Экспликация помещений

Номенклатура	Площадь кв. м
Блок детсадов садик на 30 человек	
101 Групповые	60,38
102 Спальня	46,61
103 Кладовые	3,33
104 Туалетная	10,30
105 Гардероб	23,83
106 Санузлы	24,75
107 Комната персонала	12,00
108 Тамбур	3,62
109 Холл	10,83
110 Коридор	22,58
111 Спальня персонала	1,9
Меридионный блок	
112 Приемная	11,4
113 Приемная	14,2
114 Кабинет врача	22,2
115 Спальня	10,5
116 Вестибюль и коридор	133,20
117 Кладовые уборного ин-та	11,20
118 Женский туалет	8,80
119 Мужской туалет	8,80
120 Кабинет математики	59,50
121 Кабинет рус. языка и лит.	59,50
122 Кабинет биологии	60,40
123 Кладовые учебно-информационные	14,10
124 Кабинет истории	60,00
125 Реквизиция	71,80
126 Кабинет иностранного языка	55,60
127 Кабинет врача	10,00
128 Приемная	10,00
129 Кабинет парикмахера	13,80
130 Кабинет туалета для девочек	32,20
131 Кабинет туалета для мальчиков	32,62
132 Коридор	56,52
133 Кабинет-спальня мед. зав.	260,00
134 Кабинет учителя физ. культ.	7,40
135 Кладовые спортивного ин-та	6,00
136 Сцена	27,00
137 Мужской туалет	1,70
138 Женский туалет	1,70
139 Мужская раздевалка	17,60
140 Женская раздевалка	21,90

Экспликация помещений

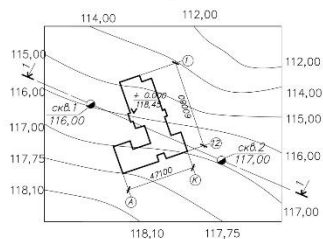
Номенклатура	Площадь кв. м
201 Кабинет мамы	60,28
202 Лаборантская кабинета мамы	24,95
203 Кабинет акушерки	46,81
204 Кабинет информации	48,55
205 Женский туалет	5,28
206 Уборная	5,70
207 Коридор	31,14
208 Реквизиция	133,20
209 Информационная	10,83
210 Кабинет иностранного языка	59,50
211 Кабинет ОБЖ	59,50
212 Кабинет физики	60,40
213 Лаборантская кабинета физики	14,10
214 Библиотека	60,00
215 Реквизиция	71,80
216 Женский туалет	8,80
217 Мужской туалет	8,80
218 Кабинет физкультурника	55,60
219 Приемная	17,40
220 Кабинет заведующего учебно-образовательной частью	15,40
221 Учительская	32,20
222 Музей	32,62
223 Коридор	63,92
224 Мужской туалет	1,70
225 Женский туалет	1,70
226 Мужская уборная	21,80
227 Женская уборная	21,80

Разрез 1-1

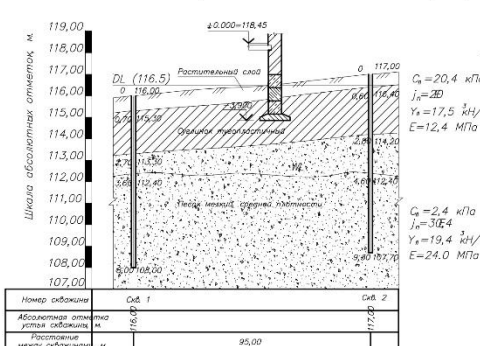


					ВКР-2021-БПГз3-17-01 СК		
					Образовательный комплекс в городе Сургуте, Сургутская область		
Имя	Фамилия	Инициалы	Дата	Страна	Лист	Число	
Имя	Фамилия	Инициалы	Дата	Страна	ВКР	7	7
					Тип: первый этаж, этаж: второй этаж		
					Разрез 1-1		
					ФГБОУ ВО УГНУ		

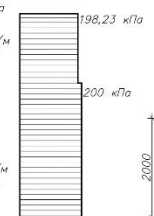
План участка



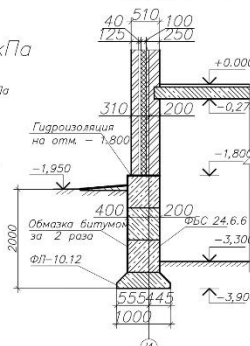
Инженерно геологический разрез 1-1



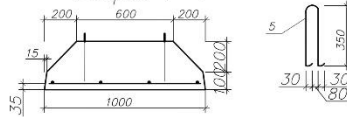
Эюра R0 кПа



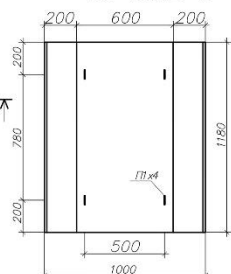
Разрез 2-2



Разрез 4-4



ФЛ 10.12-2



С1

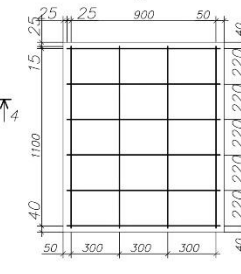
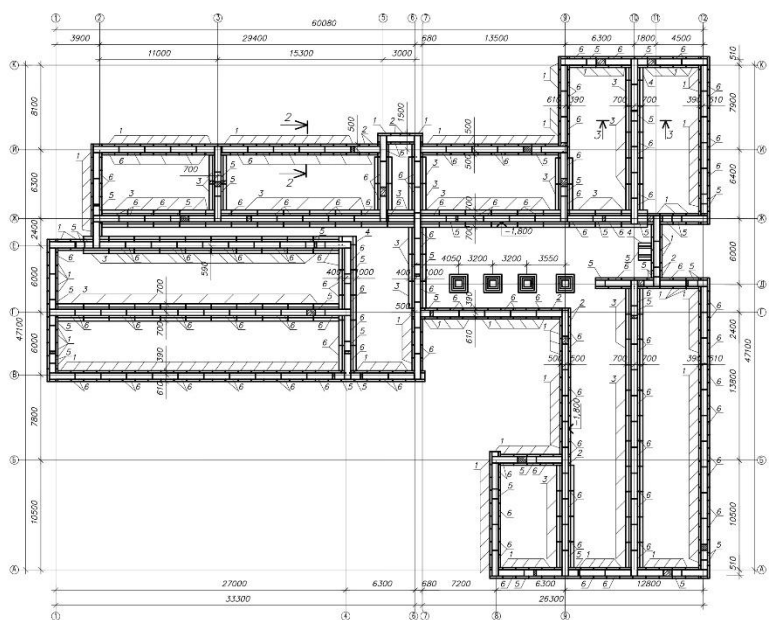
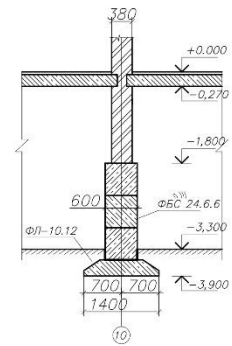


Схема расположения элементов фундаментов



Разрез 3-3



Спецификация к схеме расположения элементов фундаментов

Марка поз	Обозначение	Наименование	Количество	Масса ед. изм.	Примечание
1	ГОСТ 13580-85	Фундаментная подушка ФЛ 10.12-2	1	212 790	
2	ГОСТ 13580-85	ФЛ 10.8-2	10	420	
3	ГОСТ 13580-85	ФЛ 14.24-2	78	2470	
4	ГОСТ 13580-85	ФЛ 14.12-2	3	1220	
5	ГОСТ 13579-78*	ФБС 9,6,6-Т	24	730	
6	ГОСТ 13579-78*	ФБС 24,6,6-Т	60	1960	
Материалы:					
Бетон класса В 12,5					2,03 м ³

Спецификация на ФЛ10.12-2

Марка поз	Обозначение	Наименование	Количество	Масса ед. изм.	Примечание
ФЛ 10.12-2					
Сборочные единицы					
1		Сетка С1	1	5,106	
2		Пята П1	4	0,75	
Сетка С1					
Детали					
3	ГОСТ 5781-82*	Я10 А-400 L=950	7	0,617	
4		Я6 А-240 L=1130	4	0,227	
Пята П1					
Детали					
5	ГОСТ 5781-82*	Я2 А-240 L=850	1	0,75	
Материалы					
Бетон В15					0,31

Ведомость расхода стали на элемент, кг.

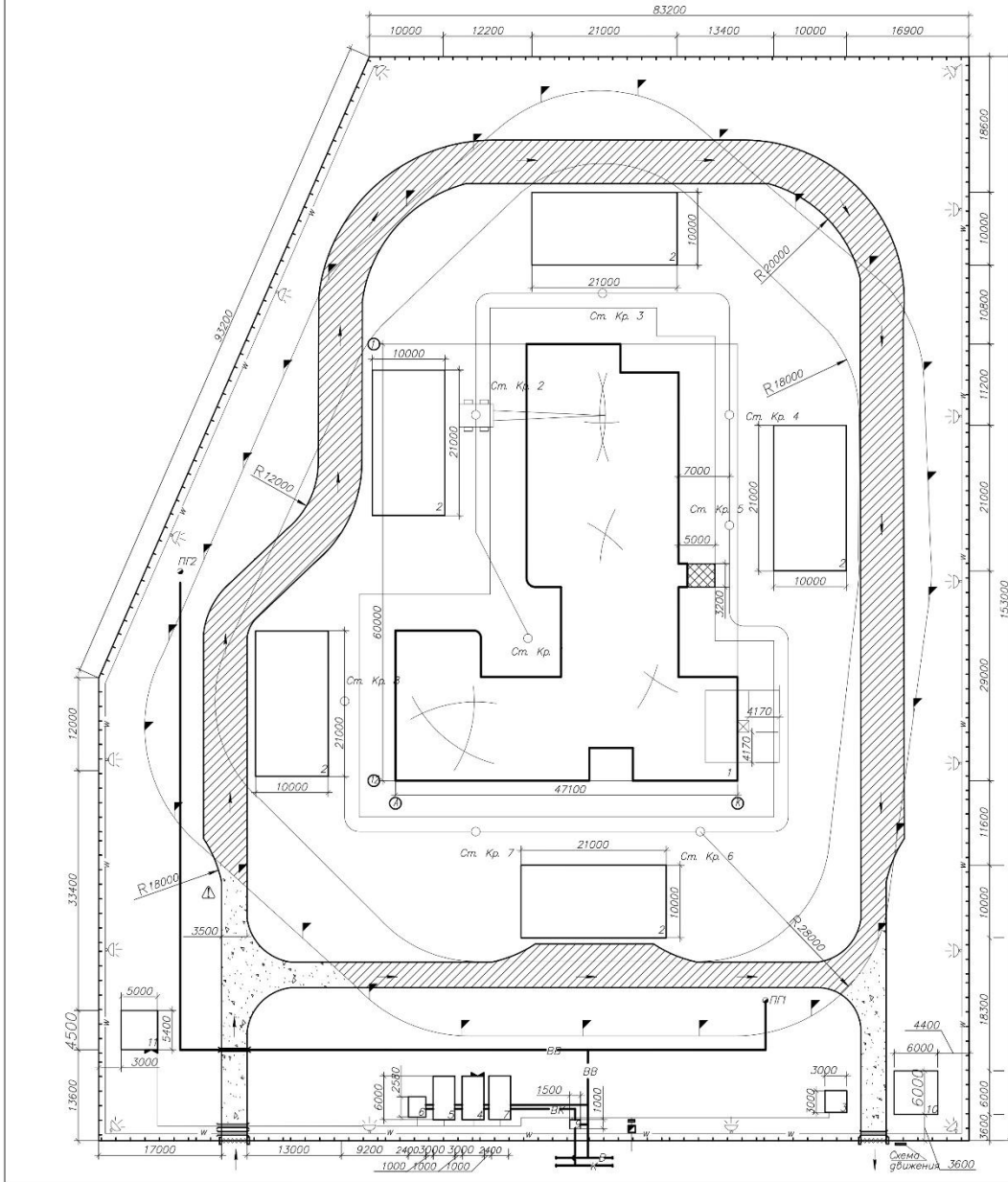
Марка элемента	Арматурные изделия				Общий расход	
	Арматура класса ГОСТ 5781-82*		A - 400			Всего расход
	№6	№12	Итого	Итого		
ФЛ 10.12-2	4,52	3,0	7,52	6,65	14,17	

Примечания

- Основанием фундаментов служат сушкилки тугоплавкостные
- Расчетный уровень грунтовых вод на отм. 112,400
- Горизонтальную гидроизоляцию выполнить на отм. -1.800 из двух слоев гидроизола.

ВКР-2021-БЛГЗ-17-01 СК					
Образовательный комплекс в городе Сушице, Курская область					
Исполн.	Иванов	Иванов	Иванов	Иванов	Иванов
Проф.	Иванов	Иванов	Иванов	Иванов	Иванов
Инженер	Иванов	Иванов	Иванов	Иванов	Иванов
Масштаб					1:100
Дата					2021
Лист					5 из 7
План: разрез 1-1, 2-2, 3-3, 4-4, 5-5, 6-6, 7-7, 8-8, 9-9, 10-10, 11-11, 12-12, 13-13, 14-14, 15-15, 16-16, 17-17, 18-18, 19-19, 20-20, 21-21, 22-22, 23-23, 24-24, 25-25, 26-26, 27-27, 28-28, 29-29, 30-30, 31-31, 32-32, 33-33, 34-34, 35-35, 36-36, 37-37, 38-38, 39-39, 40-40, 41-41, 42-42, 43-43, 44-44, 45-45, 46-46, 47-47, 48-48, 49-49, 50-50, 51-51, 52-52, 53-53, 54-54, 55-55, 56-56, 57-57, 58-58, 59-59, 60-60, 61-61, 62-62, 63-63, 64-64, 65-65, 66-66, 67-67, 68-68, 69-69, 70-70, 71-71, 72-72, 73-73, 74-74, 75-75, 76-76, 77-77, 78-78, 79-79, 80-80, 81-81, 82-82, 83-83, 84-84, 85-85, 86-86, 87-87, 88-88, 89-89, 90-90, 91-91, 92-92, 93-93, 94-94, 95-95, 96-96, 97-97, 98-98, 99-99, 100-100, 101-101, 102-102, 103-103, 104-104, 105-105, 106-106, 107-107, 108-108, 109-109, 110-110, 111-111, 112-112, 113-113, 114-114, 115-115, 116-116, 117-117, 118-118, 119-119, 120-120, 121-121, 122-122, 123-123, 124-124, 125-125, 126-126, 127-127, 128-128, 129-129, 130-130, 131-131, 132-132, 133-133, 134-134, 135-135, 136-136, 137-137, 138-138, 139-139, 140-140, 141-141, 142-142, 143-143, 144-144, 145-145, 146-146, 147-147, 148-148, 149-149, 150-150, 151-151, 152-152, 153-153, 154-154, 155-155, 156-156, 157-157, 158-158, 159-159, 160-160, 161-161, 162-162, 163-163, 164-164, 165-165, 166-166, 167-167, 168-168, 169-169, 170-170, 171-171, 172-172, 173-173, 174-174, 175-175, 176-176, 177-177, 178-178, 179-179, 180-180, 181-181, 182-182, 183-183, 184-184, 185-185, 186-186, 187-187, 188-188, 189-189, 190-190, 191-191, 192-192, 193-193, 194-194, 195-195, 196-196, 197-197, 198-198, 199-199, 200-200, 201-201, 202-202, 203-203, 204-204, 205-205, 206-206, 207-207, 208-208, 209-209, 210-210, 211-211, 212-212, 213-213, 214-214, 215-215, 216-216, 217-217, 218-218, 219-219, 220-220, 221-221, 222-222, 223-223, 224-224, 225-225, 226-226, 227-227, 228-228, 229-229, 230-230, 231-231, 232-232, 233-233, 234-234, 235-235, 236-236, 237-237, 238-238, 239-239, 240-240, 241-241, 242-242, 243-243, 244-244, 245-245, 246-246, 247-247, 248-248, 249-249, 250-250, 251-251, 252-252, 253-253, 254-254, 255-255, 256-256, 257-257, 258-258, 259-259, 260-260, 261-261, 262-262, 263-263, 264-264, 265-265, 266-266, 267-267, 268-268, 269-269, 270-270, 271-271, 272-272, 273-273, 274-274, 275-275, 276-276, 277-277, 278-278, 279-279, 280-280, 281-281, 282-282, 283-283, 284-284, 285-285, 286-286, 287-287, 288-288, 289-289, 290-290, 291-291, 292-292, 293-293, 294-294, 295-295, 296-296, 297-297, 298-298, 299-299, 300-300, 301-301, 302-302, 303-303, 304-304, 305-305, 306-306, 307-307, 308-308, 309-309, 310-310, 311-311, 312-312, 313-313, 314-314, 315-315, 316-316, 317-317, 318-318, 319-319, 320-320, 321-321, 322-322, 323-323, 324-324, 325-325, 326-326, 327-327, 328-328, 329-329, 330-330, 331-331, 332-332, 333-333, 334-334, 335-335, 336-336, 337-337, 338-338, 339-339, 340-340, 341-341, 342-342, 343-343, 344-344, 345-345, 346-346, 347-347, 348-348, 349-349, 350-350, 351-351, 352-352, 353-353, 354-354, 355-355, 356-356, 357-357, 358-358, 359-359, 360-360, 361-361, 362-362, 363-363, 364-364, 365-365, 366-366, 367-367, 368-368, 369-369, 370-370, 371-371, 372-372, 373-373, 374-374, 375-375, 376-376, 377-377, 378-378, 379-379, 380-380, 381-381, 382-382, 383-383, 384-384, 385-385, 386-386, 387-387, 388-388, 389-389, 390-390, 391-391, 392-392, 393-393, 394-394, 395-395, 396-396, 397-397, 398-398, 399-399, 400-400, 401-401, 402-402, 403-403, 404-404, 405-405, 406-406, 407-407, 408-408, 409-409, 410-410, 411-411, 412-412, 413-413, 414-414, 415-415, 416-416, 417-417, 418-418, 419-419, 420-420, 421-421, 422-422, 423-423, 424-424, 425-425, 426-426, 427-427, 428-428, 429-429, 430-430, 431-431, 432-432, 433-433, 434-434, 435-435, 436-436, 437-437, 438-438, 439-439, 440-440, 441-441, 442-442, 443-443, 444-444, 445-445, 446-446, 447-447, 448-448, 449-449, 450-450, 451-451, 452-452, 453-453, 454-454, 455-455, 456-456, 457-457, 458-458, 459-459, 460-460, 461-461, 462-462, 463-463, 464-464, 465-465, 466-466, 467-467, 468-468, 469-469, 470-470, 471-471, 472-472, 473-473, 474-474, 475-475, 476-476, 477-477, 478-478, 479-479, 480-480, 481-481, 482-482, 483-483, 484-484, 485-485, 486-486, 487-487, 488-488, 489-489, 490-490, 491-491, 492-492, 493-493, 494-494, 495-495, 496-496, 497-497, 498-498, 499-499, 500-500, 501-501, 502-502, 503-503, 504-504, 505-505, 506-506, 507-507, 508-508, 509-509, 510-510, 511-511, 512-512, 513-513, 514-514, 515-515, 516-516, 517-517, 518-518, 519-519, 520-520, 521-521, 522-522, 523-523, 524-524, 525-525, 526-526, 527-527, 528-528, 529-529, 530-530, 531-531, 532-532, 533-533, 534-534, 535-535, 536-536, 537-537, 538-538, 539-539, 540-540, 541-541, 542-542, 543-543, 544-544, 545-545, 546-546, 547-547, 548-548, 549-549, 550-550, 551-551, 552-552, 553-553, 554-554, 555-555, 556-556, 557-557, 558-558, 559-559, 560-560, 561-561, 562-562, 563-563, 564-564, 565-565, 566-566, 567-567, 568-568, 569-569, 570-570, 571-571, 572-572, 573-573, 574-574, 575-575, 576-576, 577-577, 578-578, 579-579, 580-580, 581-581, 582-582, 583-583, 584-584, 585-585, 586-586, 587-587, 588-588, 589-589, 590-590, 591-591, 592-592, 593-593, 594-594, 595-595, 596-596, 597-597, 598-598, 599-599, 600-600, 601-601, 602-602, 603-603, 604-604, 605-605, 606-606, 607-607, 608-608, 609-609, 610-610, 611-611, 612-612, 613-613, 614-614, 615-615, 616-616, 617-617, 618-618, 619-619, 620-620, 621-621, 622-622, 623-623, 624-624, 625-625, 626-626, 627-627, 628-628, 629-629, 630-630, 631-631, 632-632, 633-633, 634-634, 635-635, 636-636, 637-637, 638-638, 639-639, 640-640, 641-641, 642-642, 643-643, 644-644, 645-645, 646-646, 647-647, 648-648, 649-649, 650-650, 651-651, 652-652, 653-653, 654-654, 655-655, 656-656, 657-657, 658-658, 659-659, 660-660, 661-661, 662-662, 663-663, 664-664, 665-665, 666-666, 667-667, 668-668, 669-669, 670-670, 671-671, 672-672, 673-673, 674-674, 675-675, 676-676, 677-677, 678-678, 679-679, 680-680, 681-681, 682-682, 683-683, 684-684, 685-685, 686-686, 687-687, 688-688, 689-689, 690-690, 691-691, 692-692, 693-693, 694-694, 695-695, 696-696, 697-697, 698-698, 699-699, 700-700, 701-701, 702-702, 703-703, 704-704, 705-705, 706-706, 707-707, 708-708, 709-709, 710-710, 711-711, 712-712, 713-713, 714-714, 715-715, 716-716, 717-717, 718-718, 719-719, 720-720, 721-721, 722-722, 723-723, 724-724, 725-725, 726-726, 727-727, 728-728, 729-729, 730-730, 731-731, 732-732, 733-733, 734-734, 735-735, 736-736, 737-737, 738-738, 739-739, 740-740, 741-741, 742-742, 743-743, 744-744, 745-745, 746-746, 747-747, 748-748, 749-749, 750-750, 751-751, 752-752, 753-753, 754-754, 755-755, 756-756, 757-757, 758-758, 759-759, 760-760, 761-761, 762-762, 763-763, 764-764, 765-765, 766-766, 767-767, 768-768, 769-769, 770-770, 771-771, 772-772, 773-773, 774-774, 775-775, 776-776, 777-777, 778-778, 779-779, 780-780, 781-781, 782-782, 783-783, 784-784, 785-785, 786-786, 787-787, 788-788, 789-789, 790-790, 791-791, 792-792, 793-793, 794-794, 795-795, 796-796, 797-797, 798-798, 799-799, 800-800, 801-801, 802-802, 803-803, 804-804, 805-805, 806-806, 807-807, 808-808, 809-809, 810-810, 811-811, 812-812, 813-813, 814-814, 815-815, 816-816, 817-817, 818-818, 819-819, 820-820, 821-821, 822-822, 823-823, 824-824, 825-825, 826-826, 827-827, 828-828, 829-829, 830-830, 831-831, 832-832, 833-833, 834-834, 835-835, 836-836, 837-837, 838-838, 839-839, 840-840, 841-841, 842-842, 843-843, 844-844, 845-845, 846-846, 847-847, 848-848, 849-849, 850-850, 851-851, 852-852, 853-853, 854-854, 855-855, 856-856, 857-857, 858-858, 859-859, 860-860, 861-861, 862-862, 863-863, 864-864, 865-865, 866-866, 867-867, 868-868, 869-869, 870-870, 871-871, 872-872, 873-873, 874-874, 875-875, 876-876, 877-877, 878-878, 879-879, 880-880, 881-881, 882-882, 883-883, 884-884, 885-885, 886-886, 887-887, 888-888, 889-889, 890-890, 891-891, 892-892, 893-893, 894-894, 895-895, 896-896, 897-897, 898-898, 899-899, 900-900, 901-901, 902-902, 903-903, 904-904, 905-905, 906-906, 907-907, 908-908, 909-909, 910-910, 911-911, 912-912, 913-913, 914-914, 915-915, 916-916, 917-917, 918-918, 919-919, 920-920, 921-921, 922-922, 923-923, 924-924, 925-925, 926-926, 927-927, 928-928, 929-929, 930-930, 931-931, 932-932, 933-933, 934-934, 935-935, 936-936, 937-937, 938-938, 939-939, 940-940, 941-941, 942-942, 943-943, 944-944, 945-945, 946-946, 947-947, 948-948, 949-949, 950-950, 951-951, 952-952, 953-953, 954-954, 955-955, 956-956, 957-957, 958-958, 959-959, 960-960, 961-961, 962-962, 963-963, 964-964, 965-965, 966-966, 967-967, 968-968, 969-969, 970-970, 971-971, 972-972, 973-973, 974-974, 975-975, 976-976, 977-977, 978-978, 979-979, 980-980, 981-981, 982-982, 983-983, 984-984, 985-985, 986-986, 987-987, 988-988, 989-989, 990-990, 991-991, 992-992, 993-993, 994-994, 995-995, 996-996, 997-997, 998-998, 999-999, 1000-1000, 1001-1001, 1002-1002, 1003-1003, 1004-1004, 1005-1005, 1006-1006, 1007-1007, 1008-1008, 1009-1009, 1010-1010, 1011-1011, 1012-1012, 1013-					

Строительный генеральный план



Экспликация зданий и сооружений

№ п/п	Наименование	Кол-во	Площадь, м ²	Тип сооружения
1	Открытое здание	1	792,8	
2	Площадки для ж/б конструкций	1	10,36	Открытое
3	Открытая проварная	1	9	Сборно-разб.
4	Помещение для приема пищи и отдыха	1	18	"Энергетик"
5	Горючая	1	18	"Энергетик"
6	Душевая	1	6,7	"Модуль"
7	Ошальная	1	18	"Энергетик"
8	Туалет	1	1,1	Биотуалет
9	Горючая	1	6,7	"Модуль"
10	Площадка для мусора	1	,36	
11	Закрытый неотопляемый склад	1	27	Сборно-разб.

Технико-экономические показатели

№ п/п	Показатели	Ед. изм.	Количество
1	Общая площадь территории	м ²	16588,95
2	Площадь временных складов	м ²	992
3	Площадь армил-балочных зданий	м ²	31,4
4	Периметр ограждения	м	511,4
5	Протяженность временных дорог	м	483
6	Протяженность временного водопровода	м	159,4
7	Протяженность временной канализации	м	15
8	Протяженность временного электроснабжения	м	533,2
9	Коэффициент использования территории		

Условные обозначения

	Кантовое ограждение		Асбестоцементная труба
	Граница опасной зоны		Существующие сети водоснабжения
	Временная трансформаторная подстанция		Временное водоснабжение
	Распределительный щит		Существующие сети канализации
	Проектор		Временная канализация
	Щит со средствами пожаротушения		Временное электроснабжение
	Направление движения		Пожарный взрыв
	Коврик над въездом		Ограждение площадки
	Знак въезда в опасную зону крана		Граница монтажной зоны

ВКР-2021-БП/з-17-01 СК				
№ п/п	Имя	Фамилия	Подпись	Дата
1	Иванов	Иванов		
2	Петров	Петров		
3	Сидоров	Сидоров		
4	Куликов	Куликов		
5	Левин	Левин		
6	Мухоморов	Мухоморов		
7	Попов	Попов		
8	Смирнов	Смирнов		
9	Тихонов	Тихонов		
10	Федотов	Федотов		
11	Харьков	Харьков		
12	Цыганков	Цыганков		
13	Чайков	Чайков		
14	Шаров	Шаров		
15	Щербатов	Щербатов		
16	Юрьев	Юрьев		
17	Яковлев	Яковлев		
18	Заболотный	Заболотный		
19	Попов	Попов		
20	Сидоров	Сидоров		
21	Тихонов	Тихонов		
22	Федотов	Федотов		
23	Харьков	Харьков		
24	Цыганков	Цыганков		
25	Чайков	Чайков		
26	Шаров	Шаров		
27	Щербатов	Щербатов		
28	Юрьев	Юрьев		
29	Яковлев	Яковлев		
30	Заболотный	Заболотный		
31	Попов	Попов		
32	Сидоров	Сидоров		
33	Тихонов	Тихонов		
34	Федотов	Федотов		
35	Харьков	Харьков		
36	Цыганков	Цыганков		
37	Чайков	Чайков		
38	Шаров	Шаров		
39	Щербатов	Щербатов		
40	Юрьев	Юрьев		
41	Яковлев	Яковлев		
42	Заболотный	Заболотный		
43	Попов	Попов		
44	Сидоров	Сидоров		
45	Тихонов	Тихонов		
46	Федотов	Федотов		
47	Харьков	Харьков		
48	Цыганков	Цыганков		
49	Чайков	Чайков		
50	Шаров	Шаров		
51	Щербатов	Щербатов		
52	Юрьев	Юрьев		
53	Яковлев	Яковлев		
54	Заболотный	Заболотный		
55	Попов	Попов		
56	Сидоров	Сидоров		
57	Тихонов	Тихонов		
58	Федотов	Федотов		
59	Харьков	Харьков		
60	Цыганков	Цыганков		
61	Чайков	Чайков		
62	Шаров	Шаров		
63	Щербатов	Щербатов		
64	Юрьев	Юрьев		
65	Яковлев	Яковлев		
66	Заболотный	Заболотный		
67	Попов	Попов		
68	Сидоров	Сидоров		
69	Тихонов	Тихонов		
70	Федотов	Федотов		
71	Харьков	Харьков		
72	Цыганков	Цыганков		
73	Чайков	Чайков		
74	Шаров	Шаров		
75	Щербатов	Щербатов		
76	Юрьев	Юрьев		
77	Яковлев	Яковлев		
78	Заболотный	Заболотный		
79	Попов	Попов		
80	Сидоров	Сидоров		
81	Тихонов	Тихонов		
82	Федотов	Федотов		
83	Харьков	Харьков		
84	Цыганков	Цыганков		
85	Чайков	Чайков		
86	Шаров	Шаров		
87	Щербатов	Щербатов		
88	Юрьев	Юрьев		
89	Яковлев	Яковлев		
90	Заболотный	Заболотный		
91	Попов	Попов		
92	Сидоров	Сидоров		
93	Тихонов	Тихонов		
94	Федотов	Федотов		
95	Харьков	Харьков		
96	Цыганков	Цыганков		
97	Чайков	Чайков		
98	Шаров	Шаров		
99	Щербатов	Щербатов		
100	Юрьев	Юрьев		
101	Яковлев	Яковлев		
102	Заболотный	Заболотный		
103	Попов	Попов		
104	Сидоров	Сидоров		
105	Тихонов	Тихонов		
106	Федотов	Федотов		
107	Харьков	Харьков		
108	Цыганков	Цыганков		
109	Чайков	Чайков		
110	Шаров	Шаров		
111	Щербатов	Щербатов		
112	Юрьев	Юрьев		
113	Яковлев	Яковлев		
114	Заболотный	Заболотный		
115	Попов	Попов		
116	Сидоров	Сидоров		
117	Тихонов	Тихонов		
118	Федотов	Федотов		
119	Харьков	Харьков		
120	Цыганков	Цыганков		
121	Чайков	Чайков		
122	Шаров	Шаров		
123	Щербатов	Щербатов		
124	Юрьев	Юрьев		
125	Яковлев	Яковлев		
126	Заболотный	Заболотный		
127	Попов	Попов		
128	Сидоров	Сидоров		
129	Тихонов	Тихонов		
130	Федотов	Федотов		
131	Харьков	Харьков		
132	Цыганков	Цыганков		
133	Чайков	Чайков		
134	Шаров	Шаров		
135	Щербатов	Щербатов		
136	Юрьев	Юрьев		
137	Яковлев	Яковлев		
138	Заболотный	Заболотный		
139	Попов	Попов		
140	Сидоров	Сидоров		
141	Тихонов	Тихонов		
142	Федотов	Федотов		
143	Харьков	Харьков		
144	Цыганков	Цыганков		
145	Чайков	Чайков		
146	Шаров	Шаров		
147	Щербатов	Щербатов		
148	Юрьев	Юрьев		
149	Яковлев	Яковлев		
150	Заболотный	Заболотный		
151	Попов	Попов		
152	Сидоров	Сидоров		
153	Тихонов	Тихонов		
154	Федотов	Федотов		
155	Харьков	Харьков		
156	Цыганков	Цыганков		
157	Чайков	Чайков		
158	Шаров	Шаров		
159	Щербатов	Щербатов		
160	Юрьев	Юрьев		
161	Яковлев	Яковлев		
162	Заболотный	Заболотный		
163	Попов	Попов		
164	Сидоров	Сидоров		
165	Тихонов	Тихонов		
166	Федотов	Федотов		
167	Харьков	Харьков		
168	Цыганков	Цыганков		
169	Чайков	Чайков		
170	Шаров	Шаров		
171	Щербатов	Щербатов		
172	Юрьев	Юрьев		
173	Яковлев	Яковлев		
174	Заболотный	Заболотный		
175	Попов	Попов		
176	Сидоров	Сидоров		
177	Тихонов	Тихонов		
178	Федотов	Федотов		
179	Харьков	Харьков		
180	Цыганков	Цыганков		
181	Чайков	Чайков		
182	Шаров	Шаров		
183	Щербатов	Щербатов		
184	Юрьев	Юрьев		
185	Яковлев	Яковлев		
186	Заболотный	Заболотный		
187	Попов	Попов		
188	Сидоров	Сидоров		
189	Тихонов	Тихонов		
190	Федотов	Федотов		
191	Харьков	Харьков		
192	Цыганков	Цыганков		
193	Чайков	Чайков		
194	Шаров	Шаров		
195	Щербатов	Щербатов		
196	Юрьев	Юрьев		
197	Яковлев	Яковлев		
198	Заболотный	Заболотный		
199	Попов	Попов		
200	Сидоров	Сидоров		

ВКР-2021-БП/з-17-01 СК

Обработатель: И.И. Иванов

Возраст: 30 лет

ВКР 7 7

Строительный

ФГБОУ ВО УГНТУ

