

ИСКУССТВО АНТИЧНОГО МИРА.

- Искусство Древней Греции.
Периодизация

*Кифишина Оксана Анатольевна,
Кандидат искусствоведения*



Периодизация истории искусства. Эпохи и стили

1. Зарождение искусства. (Первобытность)
2. Искусство Древнего Востока (Египет, Месопотамия)
3. Искусство античного мира (Древняя Греция, Древний Рим)
4. Искусство Средневековья
5. Ренессанс
6. Ars nova (искусство Нового времени)

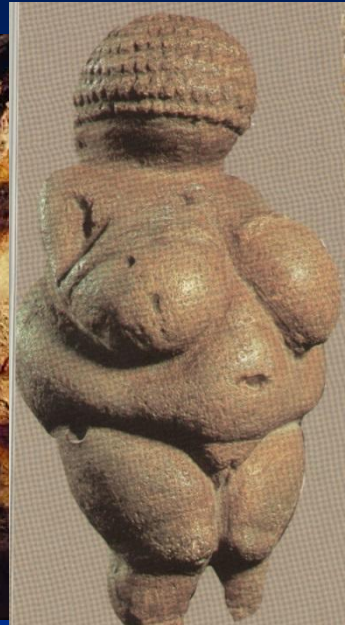


1-3. Искусство Древнего мира

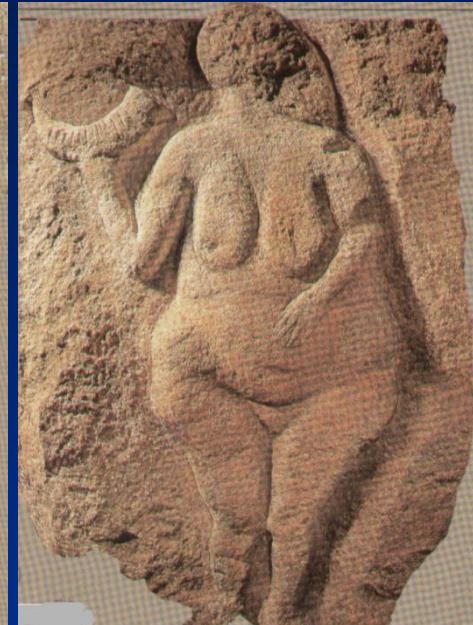
- 33 - 10 тыс. до н.э. – искусство палеолита



Роспись Большого гота. Пещера Ляско



Венера Виллендорфская.



Венера из Лосселя.



копье-металка



Роспись Большого гота. Пещера Альтамира. Мадлен



Шалаш эпохи Мадлен

• 10 – 3 тыс. до н.э. – искусство неолита

(протогорода,
мegalиты,
керамика)

Гебекли Тепе, X до н.э.
(эпоха мезолита)



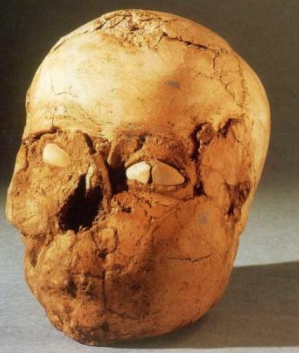
неолитическая
керамика.

мegalиты (дольмен)

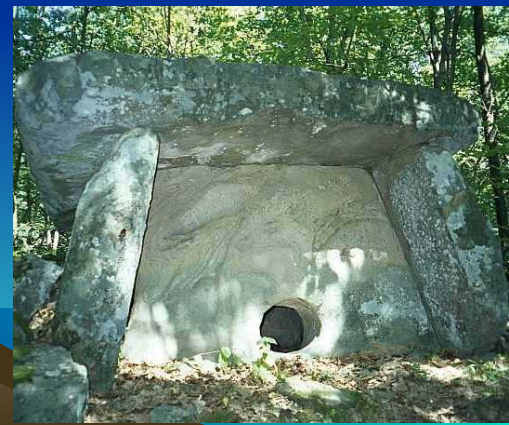
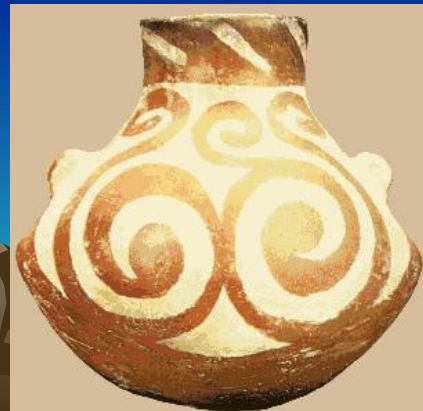
Хаджилар, VI тыс. до н.э.

Кавказ V тыс. до н.э.

Иерихон, VIII тыс. до н.э.
(докерамический неолит)



MENSCHLICHER SCHÄDEL
8. Jahrtausend v. Chr., Jericho,
16 x 13 cm
London, British Museum



2. Искусство Древнего Востока: первые цивилизации

- 1. Шумер (Месопотамия)

В шумерском искусстве многочисленные скульптуры Гуды, который подпал победоносное восстание против Аммала в конце III тысячелетия до н.э., представляют собой исключительные произведения искусства. Профиль этого персонажа сиди (дворит, высота 45 см), и вариант, который изображает его с розовым сосудом в руках (известный шпат, высота 62 см). Обе скульптуры хранятся в Лувре.



Стела Энанума из Лагаша. XXV в. до н.э.



Глиптика – резные печати. XXXI в. до н.э.

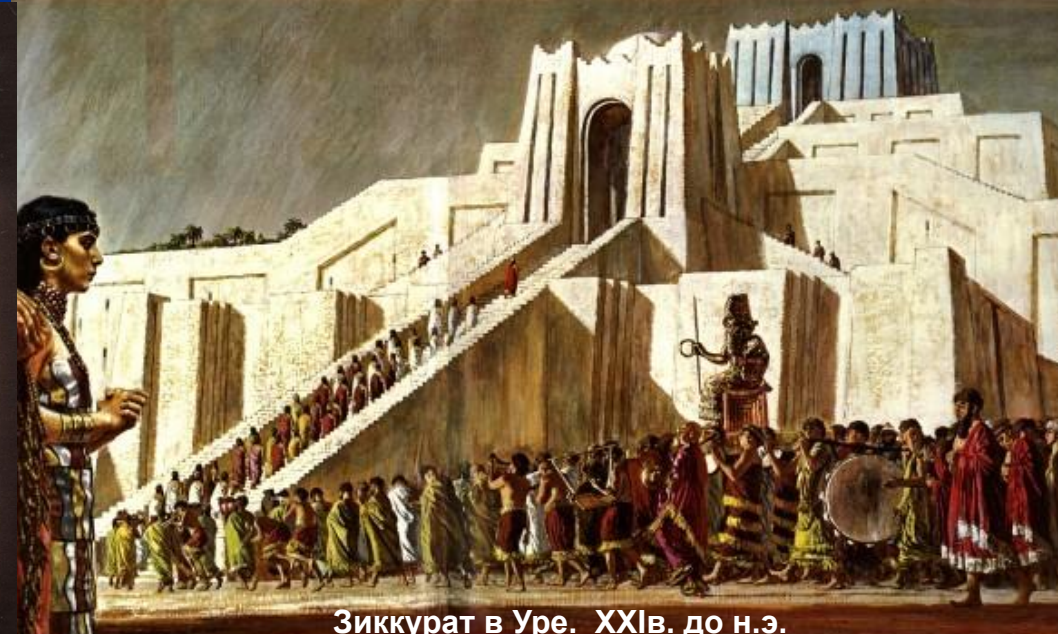
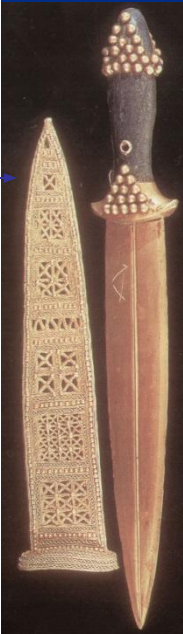


Золотая корона царицы Шубад

Сокровища из царских гробниц Ура. XXV в. до н.э.



Арфа с золотой портмой в виде головы быка



Зиккурат в Уре. XXI в. до н.э.

Древний Египет

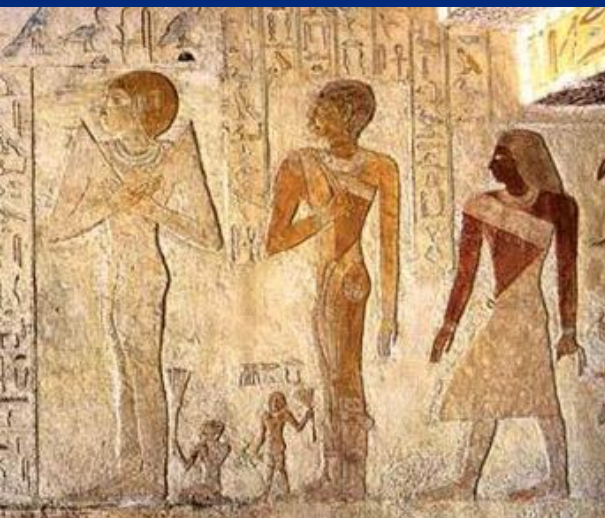
Комплекс в Гизе. 2550 г. до н.э.



Палетка Нармера. Ок. 3000



Удод на Большой акации. Фреска из гробницы Хнумхотепа. 20 в. до н.э.



рельеф Меренпах III. XXVI в. до н.э.



Статуя Анхсмерира с Пепи II. 2350 г. до н.э.



Царица Нефертити. Раскрашенный известняк. Берлин, Государственные музеи.



Колоссы Рамсеса и Нефертари из Абу Симбела. 1260 г. до н.э.



Золотой саркофаг Тутанхмона. 1329 г. до н.э.



статуя Рамсеса IX, 1126 г. до н.э.

ВОСТОЧНОЕ СРЕДИЗЕМНОМОРЬЕ И СРЕДНИЙ ВОСТОК



3. Искусство античного мира

- antico – древний (лат.)
- VI – III тыс. до н.э. - эпоха неолита в Греции



Богиня. Спарта.
Ок. 6 тыс. до н.э.



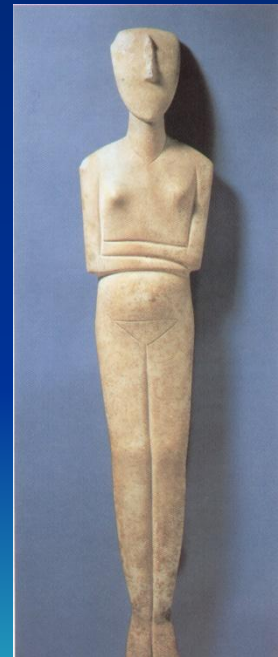
Мыслитель. Киклады.
Мрамор. Ок. 2500 г.до н.э.



Арфист. Киклады. Мрамор. Ок. 2500 г.до н.э.



Мыслитель.
Магнезия. Галька.
Ок. 6 тыс.до н.э.



Идол из Аморгоса.
Киклады. Мрамор.
Ок. 2500 г.до н.э.

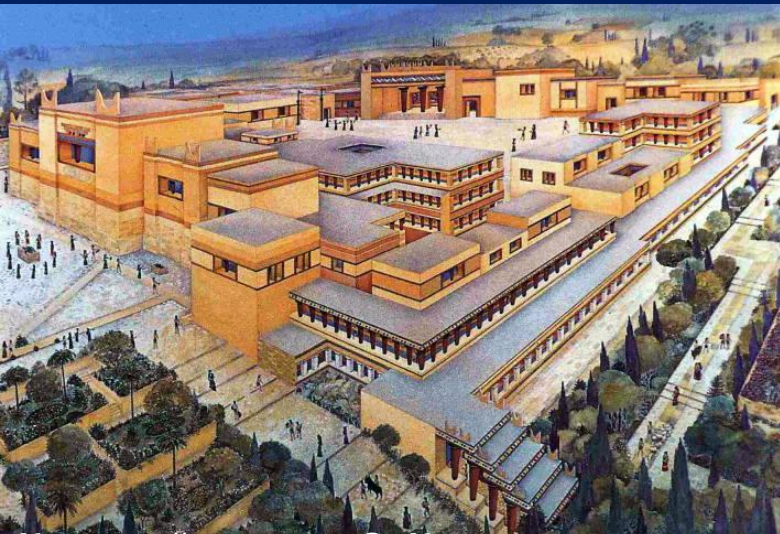
III-II тыс. до н.э. – эпоха бронзового века (энеолит)

лябрис



20-12 вв. до н.э. – искусство эгейской Греции

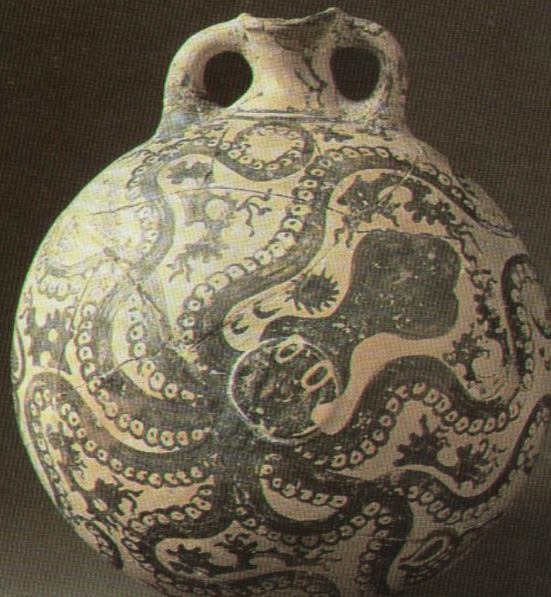
20-15 вв. до н.э. – минойский период (о. Крит, о. Фера)



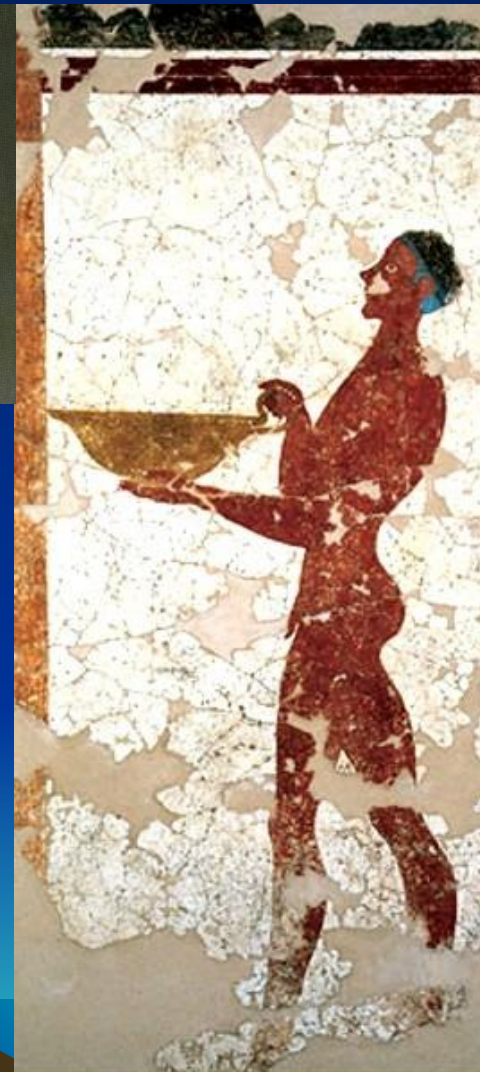
Кносский дворец. О. Крит.



Ваза стиля Камарес. Период Старых дворцов. 19 в. до н.э.



Ваза из Пале Кастро. Морской стиль. Период Новых дворцов. 17 в. до н.э.



Akrotiri Frescoe



Триада богинь (жрицы). Фреска Кносского дворца. 17 в. до н.э.

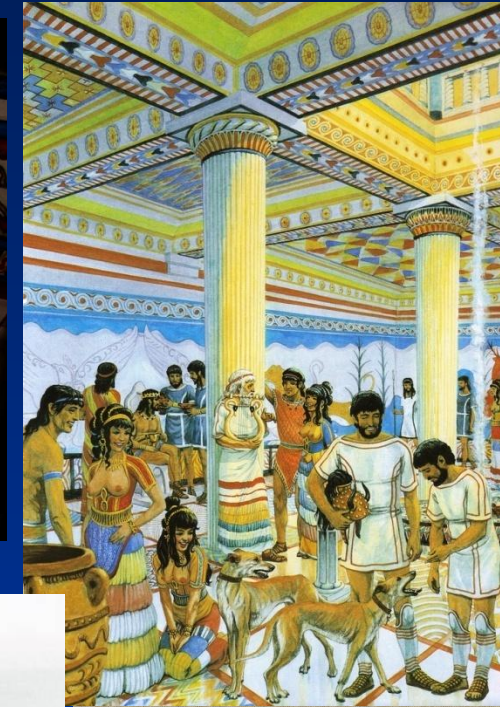
с сер. 15 в. по 12 в. до н.э. – в Эгеиде доминирует культура ахейской Греции
(в городах-крепостях Балканского п-ва – Микены, Тиринф, Пилос и др.)



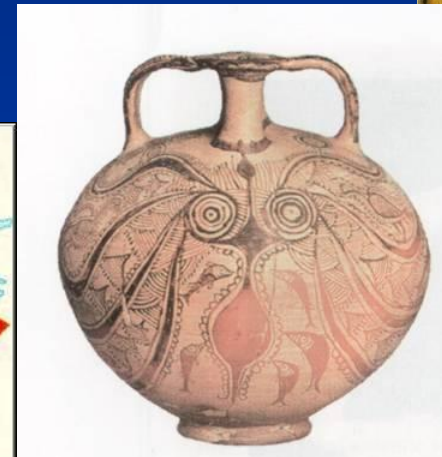
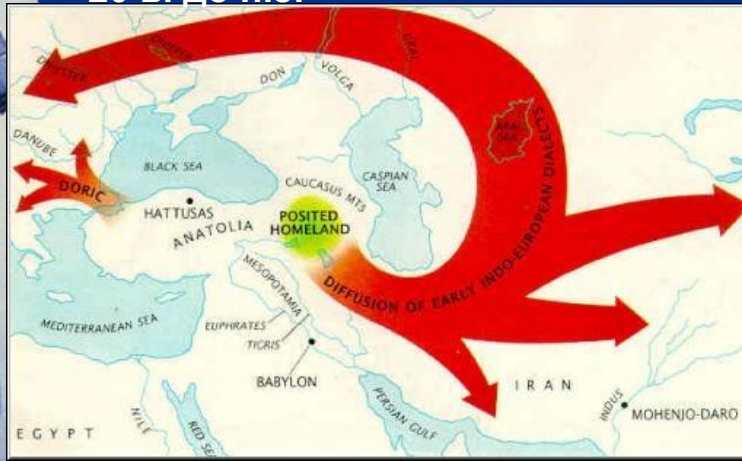
• Микены

Тиринф (тронный зал)

Пилос (тронный зал)



Расселение индо-европейских народов: греки – на Балканы.
20 в. до н.э.

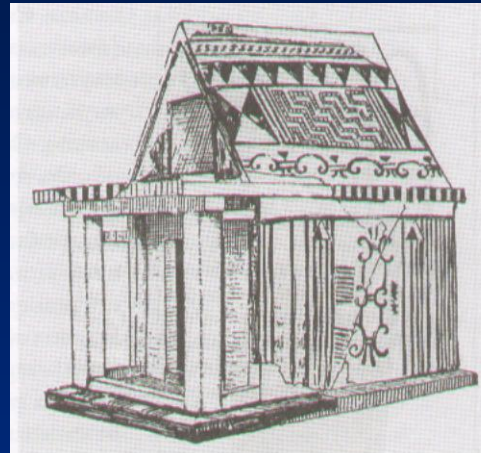


Микенская псевдоамфора из гробницы на острове Кос. XII в. до н. э.



Микенский царь. Эгейская глиптика. 16в. до н.э.

к. 11-8 вв. до н.э. — гомеровская эпоха. Геометрика



Модель храма из святилища Геры Акрайн в Аргосе. Терракота. Ок. 725 г. до н. э.

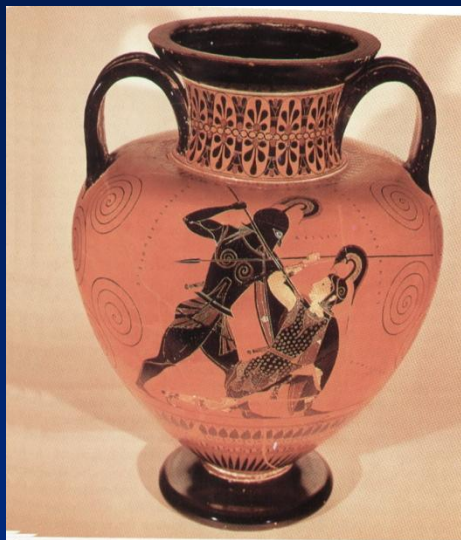


24 Clay figure of a woman from Boeotia. Her legs are suspended within, as though in a bell. The decoration is as on vases but the impression is given that she holds branches and has a comb hanging from her necklet. About 700 BC. Height 39.5 cm. (Louvre CA 573)

Дипилонская ваза. Афины. 8 в. до н.э.
Бронза, Геракл и кентавр Хирон. 8 в. до н.э.

VII -VI вв. до н.э. - архаика

Ойнохойя.
Ориентализирующий
стиль. 6 в. до н.э.



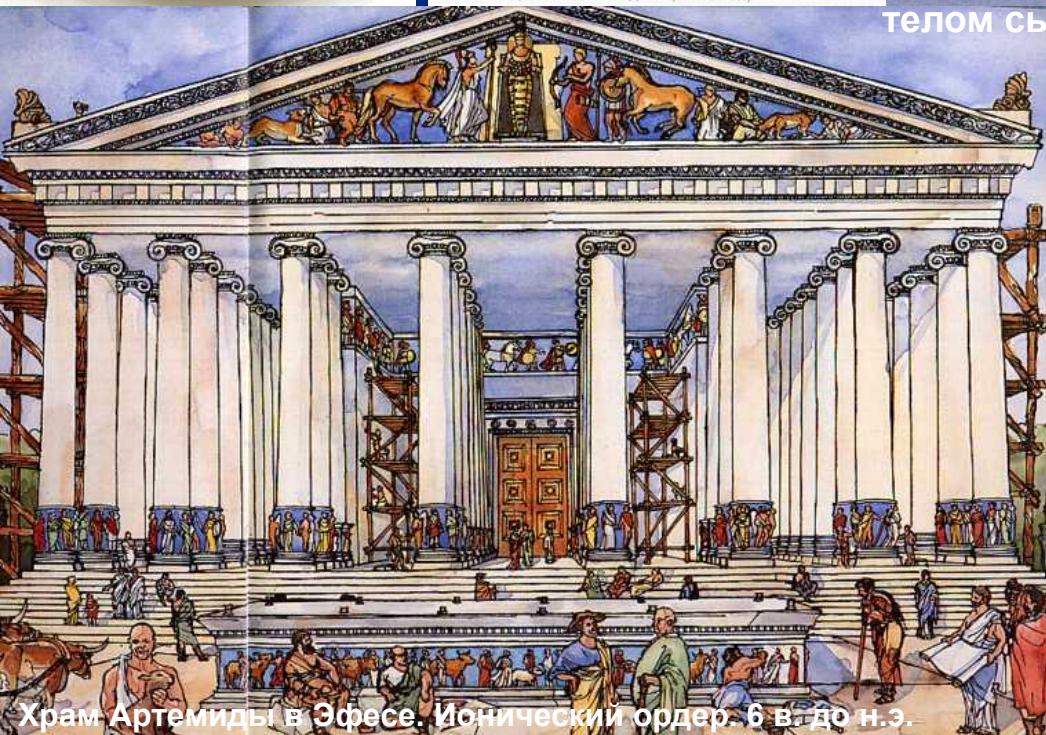
An Athenian black figure amphora by Eusebios showing Achilles killing the Amazon Penthesilea at Troy. From Vulci. About 540 B.C. (London B 210)



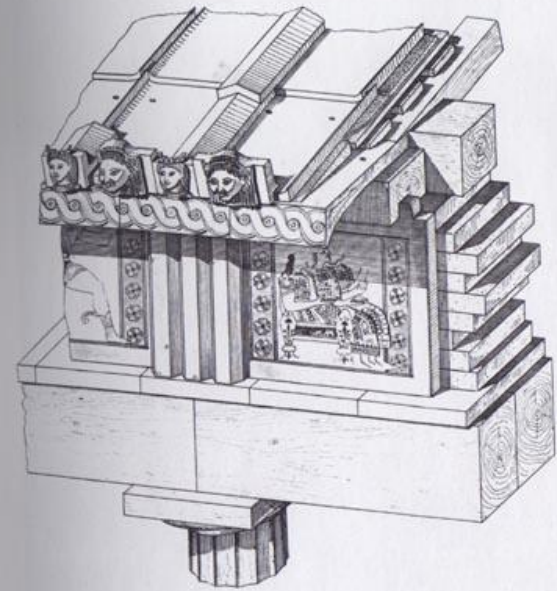
Краснофигурный килик Дуриса. Эос с телом сына (Мемнона). к. 6 в. до н.э.



Курос. Из Анаваса, ок. 540 г. до н.э. Афины, Национальный археологический музей.



Храм Артемиды в Эфесе. Ионический ордер. 6 в. до н.э.



Дорический ордер.

АРИСТИОН И ПАРОССКАЯ ШКОЛА

Паросская школа, выросшая из древнего промысла по добыче и обработке мрамора на острове, благодаря деятельности Аристиона приобретает наибольшую известность (550-540 гг. до н.э.). Скульптор ставит свое имя на статуе Фрасиклеи, найденной в Меренде (древнем Мирринусе, расположенном на восточном побережье Африки), и высекает слова горькой жалобы: «Всегда буду зваться я Корой. Вместо свадбы это имя получила я в удел от богов». Характерная для ионического стиля складчатость ткани ограничивается боковыми краями хитона. Моументальность фигуры подчеркивают вышитая полоса, скрепляющая одеяние спереди, и торжественно ниспадающие складки, ритм которых слегка нарушается правой рукой, растягивающая которую вырисовываются очертания ноги. Стиль Аристиона получает распространение в Аттике, Беотии, на Делосе; влияние его ощущается в одной коге из Кирены.



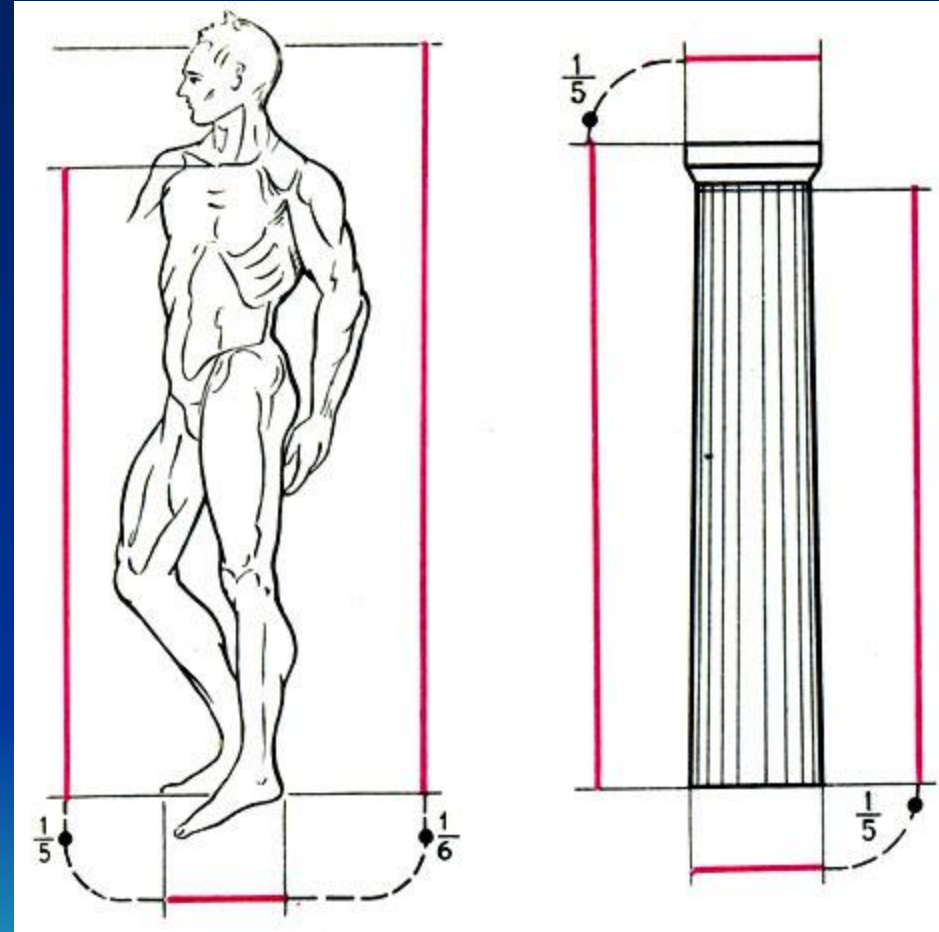
Аристион, «Фрасиклея». Из Меренды. Афины, Национальный археологический музей.

«Человек есть мера всех вещей» (Протагор, философ-софист,
идеолог демократии)

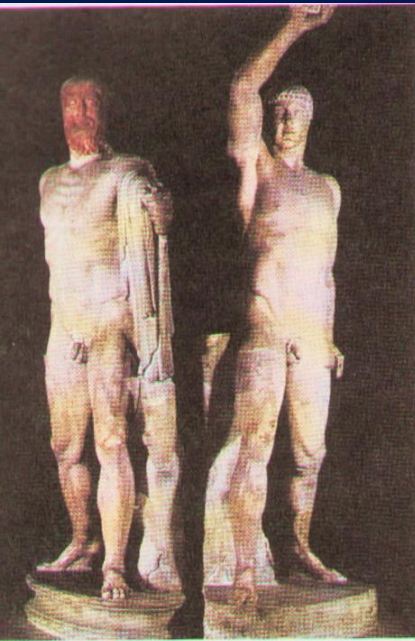
Отношение длины стопы человека к длине его тела от основания шеи до
стопы 1:5 - ключ к пропорциональному строю Парфенона

5-4 вв. до н.э. —
классика

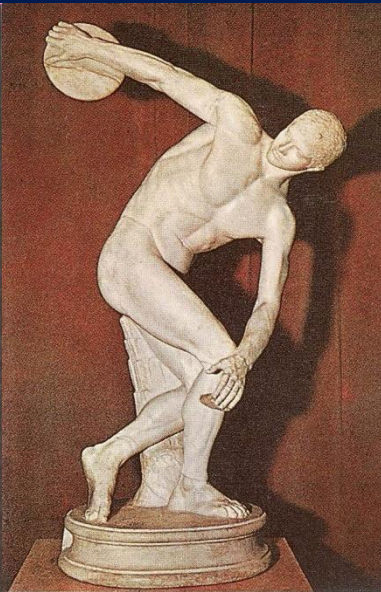
480–450 гг. до н.э. — ранняя
450–400 — высокая (зрелая)
400–323 гг. до н.э. — поздняя



Калокагатия – совершенство тела и духа



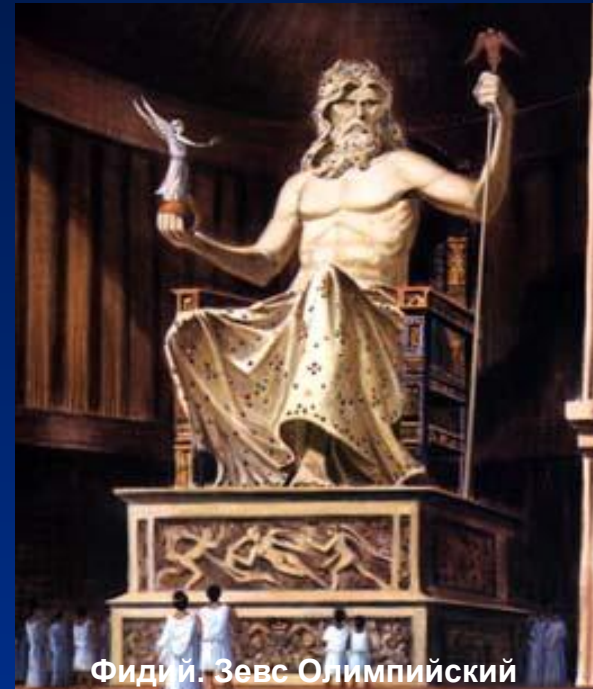
Критий и Несиот. Тираноубийцы. Ок. 480 г. до н. э.; оригинала середины V в. до н.э.



Мирон. Дискобол. Римская копия



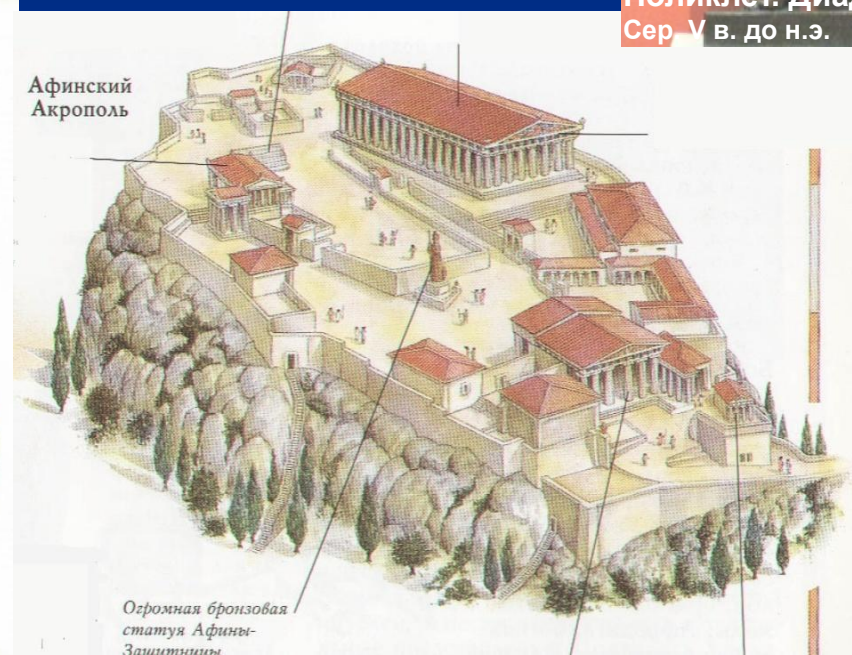
Поликлет. Диадумен
Сер. V в. до н.э.



Фидий. Зевс Олимпийский
2-ая пол.V в до н.э.



Пракситель.
Афродита Книдская
IV в. до н.э.



Афинский
Акрополь

Огромная бронзовая
статуя Афины-
Защитницы

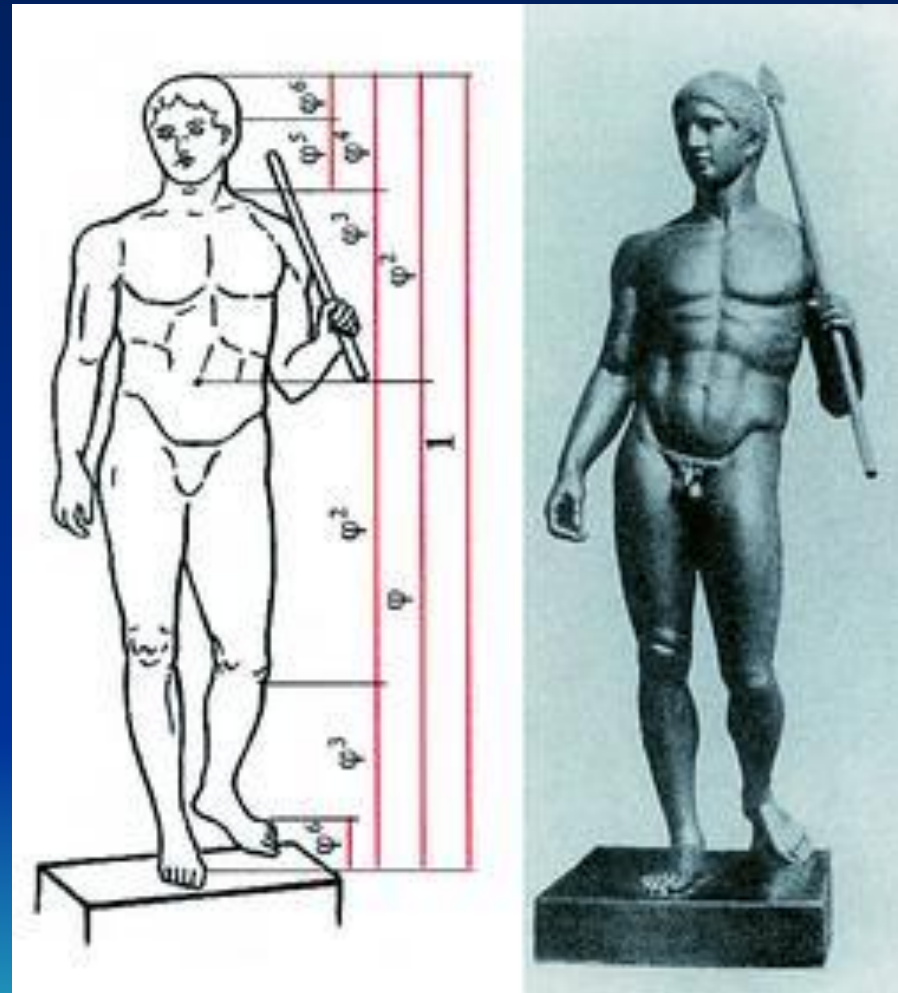


Апоxyomenos

- Athlete scraping himself after oiling.
- Sculptor is Lysippos.
- New proportions, smaller head, slimmer body.
- Invites an all-round view.
- True contraposto.
- Statue was covered by Tiberius.
- 2.05 meters in height.
- 330 BCE

Канон Поликлета

- Поликлета установил,
- что если стопу
- принять за единицу измерения - фут (греческий фут = 30,89 см),
- то рост человека составит 6 футов,
- а голова вместе с шеей - 1 фут.
-
- Следовательно, на оставшуюся часть тела
- приходится 5 футов
- Именно эта часть и олицетворяет
- "крепость и красоту мужского тела".
- В самом деле, в "человеческой колонне"
- шея - самое слабое место.
- Груз взваливают на плечи, и даже атланты сгибают шеи и принимают
- тяжесть на поднятые к голове руки. ствол колонны, несущий тяжесть,
- не с полным ростом человека, а с его наиболее крепкой частью
- от стоп до основания шеи



Дорифор

- идеальные пропорции
человеческого тела:

Голова составляет $\frac{1}{7}$ часть всего роста,
лицо и кисти руки — $\frac{1}{10}$ часть, ступня
— $\frac{1}{6}$ часть

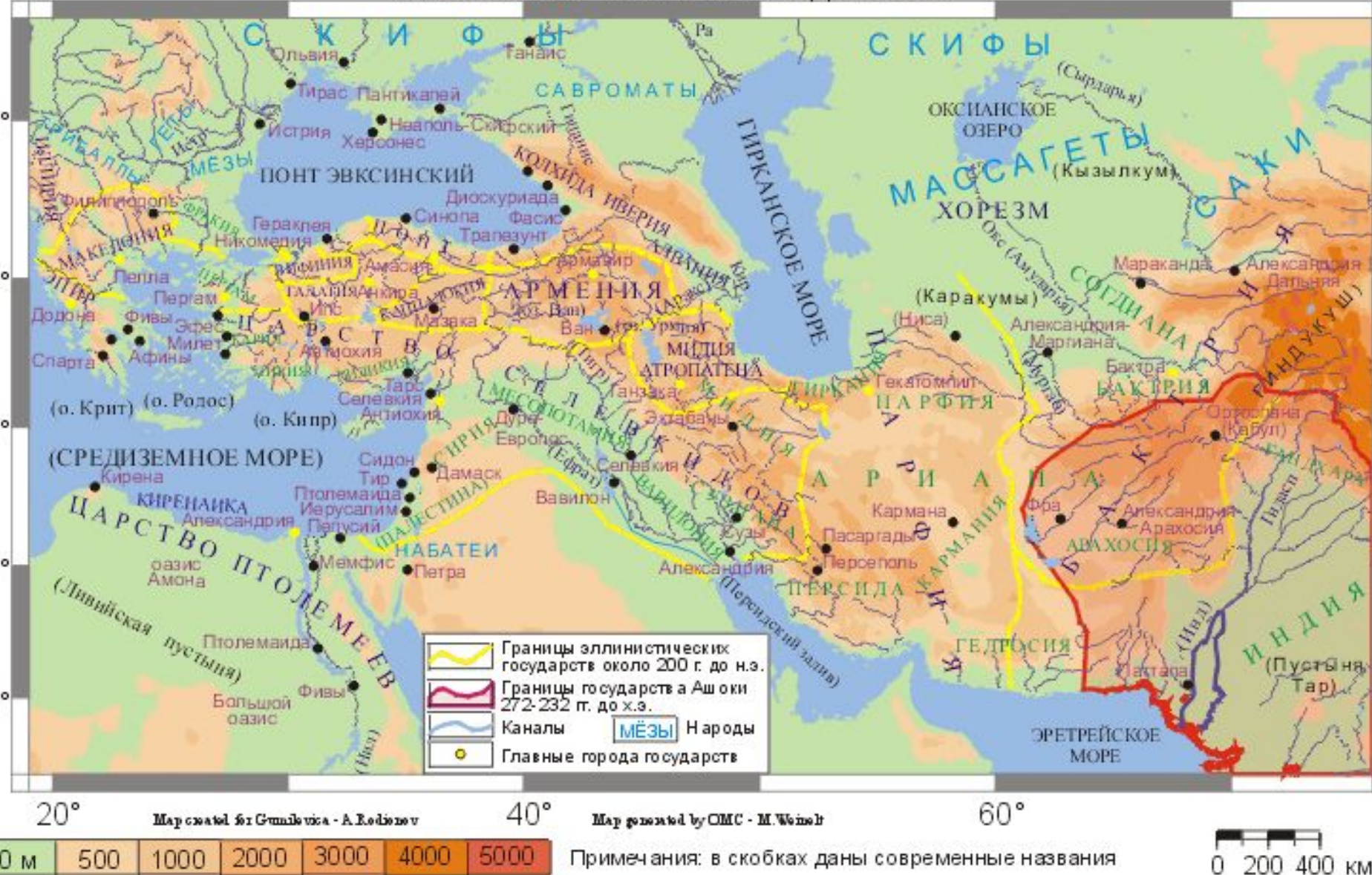
Копии этой статуи стояли во многих
городах, школах, где юноши
занимались гимнастическими
упражнениями



3-1 вв. до н.э. — эллинизм

Пространство греческого/эллинского языка + синтез греческой и восточных культур

ЭЛЛИНИСТИЧЕСКИЕ ГОСУДАРСТВА



Портрет неизвестного
философа-киника.

II в. до н.э.

Противопоставление
духа и плоти



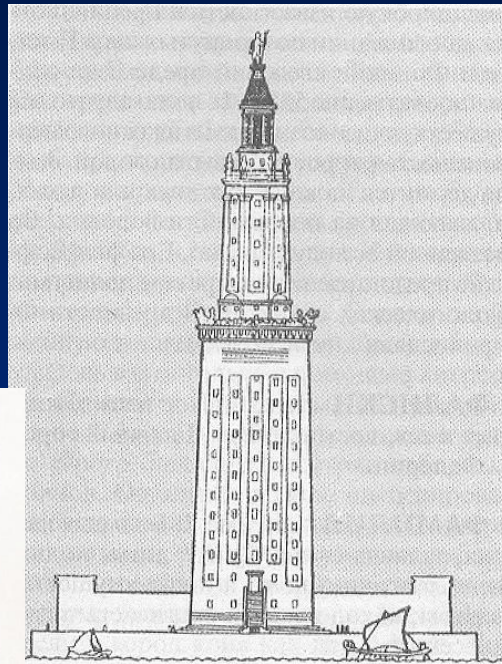
- Главные культурные центры в эпоху эллинизма:
- Александрия (Египет, династия Птолемеев)
- О. Родос
- Пергам (Малая Азия/совр. Турция, династия Атталидов)



Сальвадор Дали.
Колосс Родосский



Алтарь Зевса. Из Пергама.
Берлин, Государственные музеи.

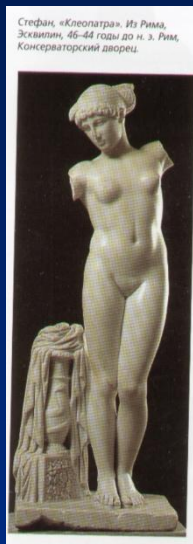
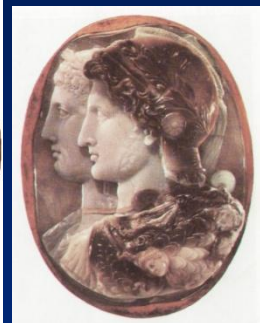


Фаросский маяк.
Реконструкция.
Символ торжества
человеческой мысли и
могущества ученых
Александрийского
Музайона (библиотеки)

Эллинистические стили:

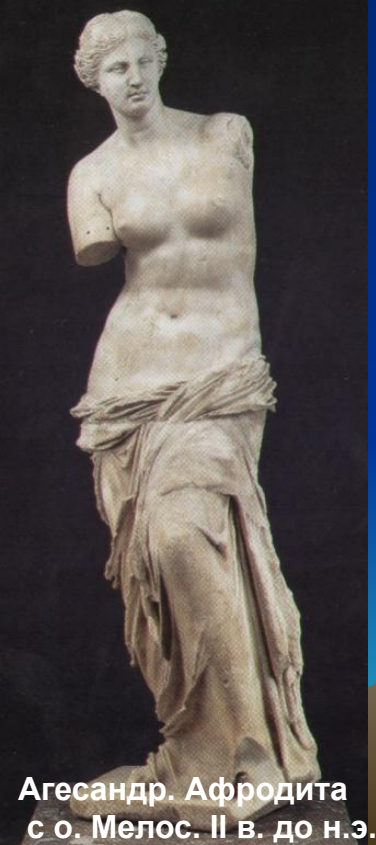
1. «александрийский классицизм»

Арсиноя II (278-270 гг. до н.э.)



Стефан, «Клеопатра». Из Рима, Эскилин, 46-44 годы до н.э. Рим, Консерваторский дворец.

Камень Гонзага.
III в. до н.э.

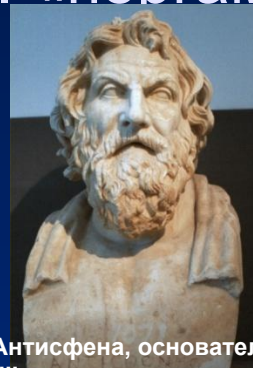


Агесандр. Афродита с о. Мелос. II в. до н.э.

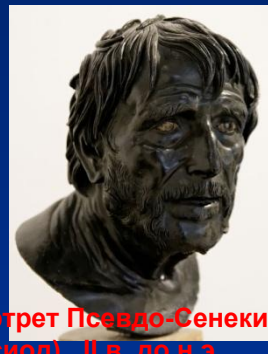


Три Хариты (Грации)- Аглая, Талия, Ефросинья. III в. до н.э.

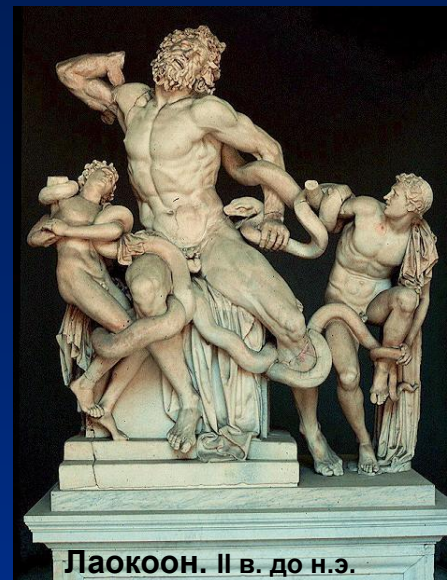
2. «пергамское барокко»



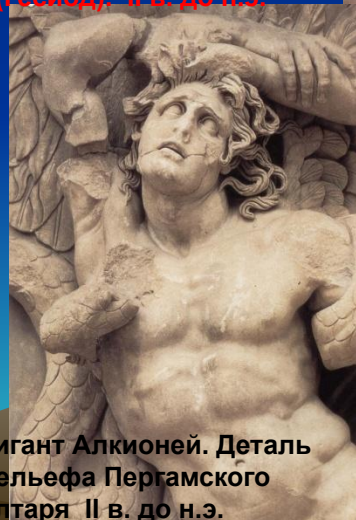
Портрет Антисфена, основателя кинизма. III в. до н.э.



Портрет Псевдо-Сенеки (Гесиод). II в. до н.э.



Лаокоон. II в. до н.э.



Гигант Алкионей. Деталь рельефа Пергамского алтаря II в. до н.э.



Ника Самофракийская. II в. до н.э.

«Барокко» и БАРОККО

Бернини. Экстаз святой Терезы
1645-1652 гг. мрамор.
Капелла Корнаро,
церковь Санта Мариа делла Виттория

Фавн Барберини. 220 г.до н.э.



Литература:

- Акимова Л.И. Искусство дворцов Эгейского мира. М., 1999.
- Акимова Л.И. Искусство Древней Греции. Геометрика. Архаика. СПб., 2007 (“**Новая история искусства**”).
- Акимова Л.И. Искусство Древней Греции. Классика. СПб., 2007 (“**Новая история искусства**”).
- Блаватский Д. Б. Греческая скульптура. Б.С.Г. ПРЕСС, 2008,
- Блаватский В.Д. История античной расписной керамики. МГУ, 1953.
- Виппер Б.Р. Искусство Древней Греции. М., 1972.
- Горбунова К.Г., Саверкина И.И. Искусство Древней Греции и Рима в собрании Эрмитажа. Л., 1975.
- Горбунова К.С. Передольская А.А. Мастера греческих расписных ваз. Л., 1961.
- Колпинский Ю.Д. Искусство Древней Греции. М. 1961
- Колпинский Ю.Д. Великое наследие античной Эллады и его значение для современников. М., 1988.
- Колпинский Ю.Д. Искусство Эгейского мира и Древней Греции. М., 1970.
- Молок Д.Ю. Классика и истина. Статьи об античном искусстве. М., 2016.
- Рифкин Б.И. Античное искусство. М., 1972 (“**Малая история искусства**”).*
- Сидорова Н.А., Тугушева О.В., Забелина В.С. Античная расписная керамика из собрания ГМИИ им. А.С. Пушкина. М., 1985.
- Соколов Г.И. Искусство Древней Греции. М., 1980.
- Соколов Г.И. Олимпия. М., 1981.
- Шлюмберже Д. Эллинизированный Восток. М., 1985.