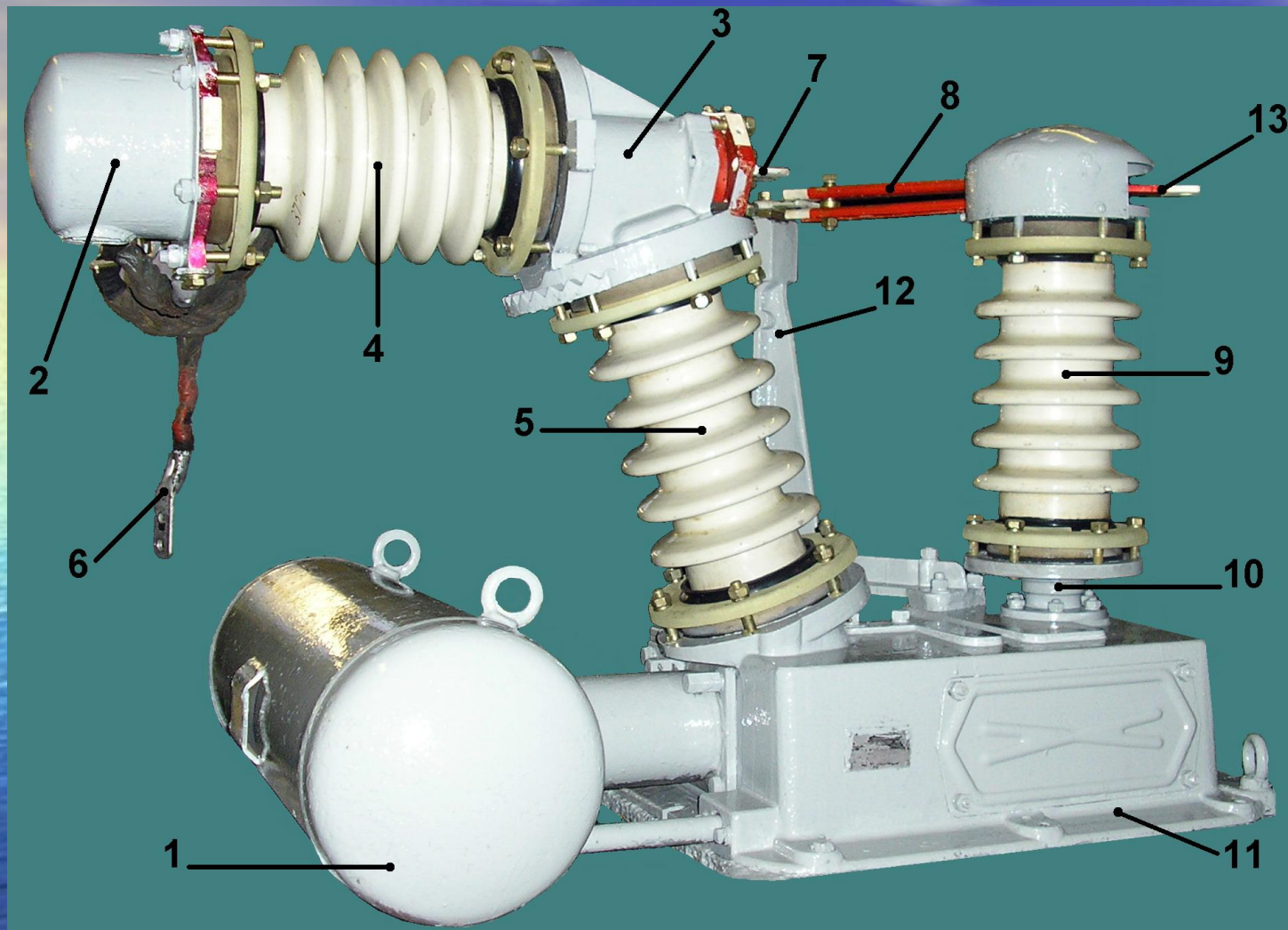


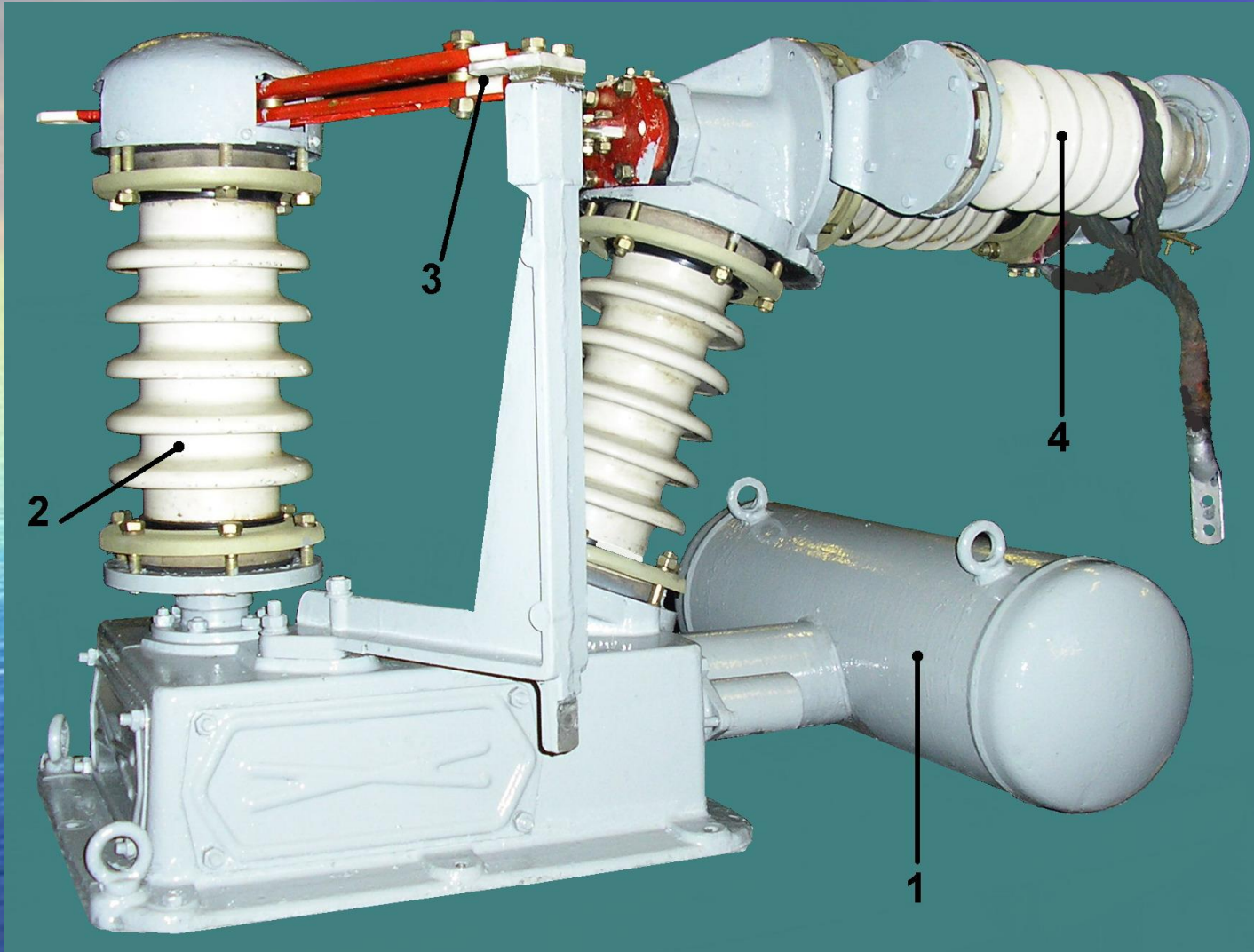
Главный выключатель ВОВ - 25 - 4м



Главный выключатель предназначен для защиты силовых цепей электровоза и отключения их от контактной сети.

1 – резервуар; 2 – передняя головка ДК; 3 – задняя головка ДК; 4 – горизонтальный полый изолятор; 5 – наклонный полый изолятор; 6 – шунт; 7 – неподвижный контакт разъединителя; 8 – подвижный нож разъединителя; 9 – изолятор разъединителя; 10 – поворотный вал разъединителя; 11 – корпус; 12 – заземляющая стойка; 13 – шина

Главный выключатель ВОВ - 25 - 4м



1 - Резервуар ГВ
объёмом 32
литра.

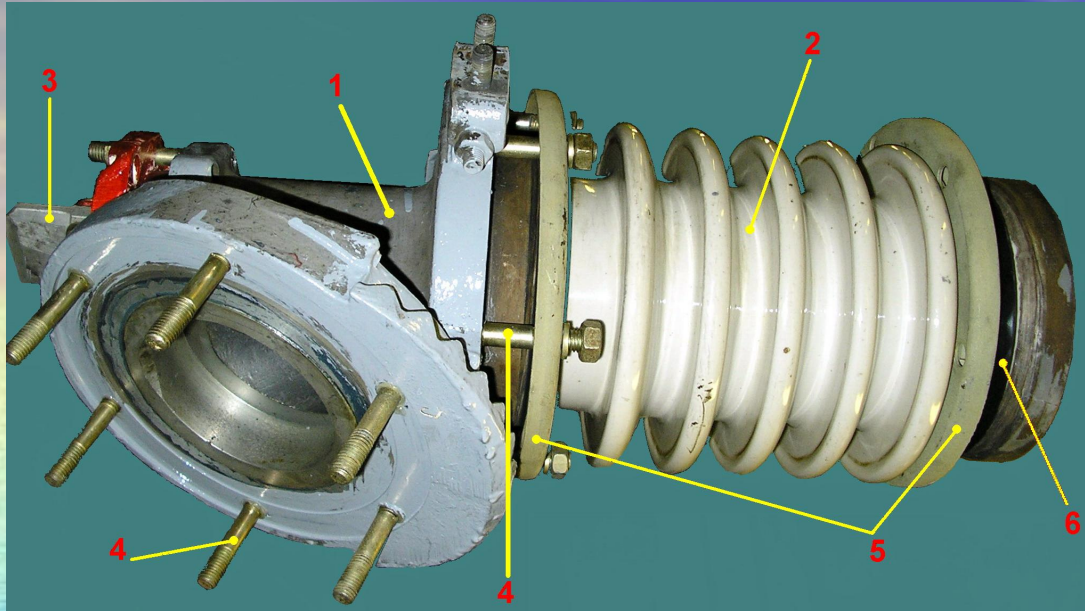
2 - Поворотный
разъединител
ь, (полный
угол
поворота 60
градусов).



3 - Нажатие каждого ножа разъединителя на неподвижный контакт 8 – 10 кг.

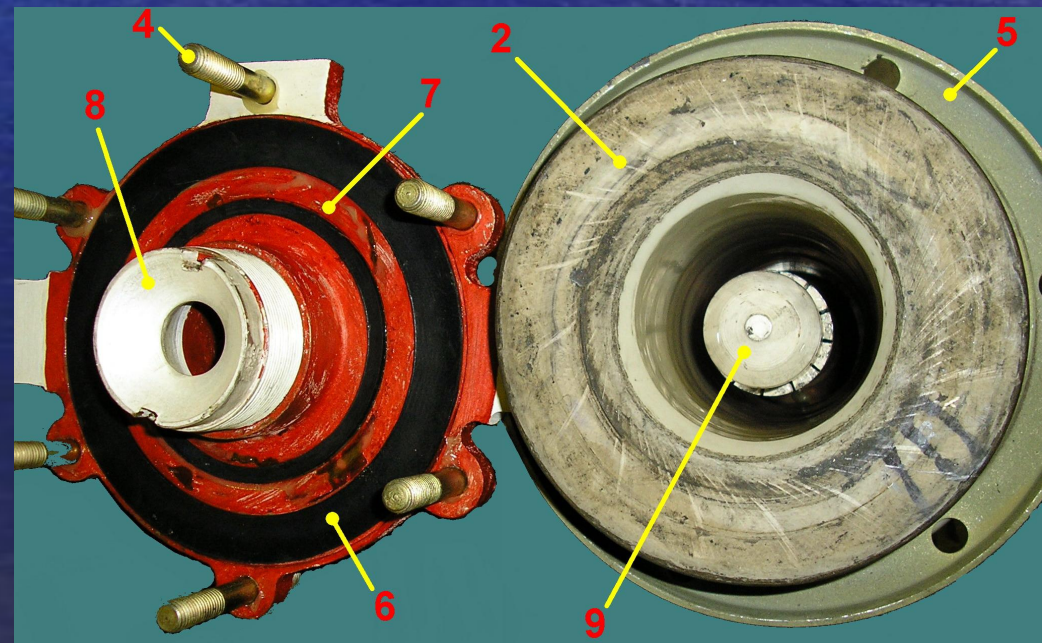
4 - Нелинейное сопротивление (варистор ВВ – 25 УХЛ1)

Дугогасительная камера

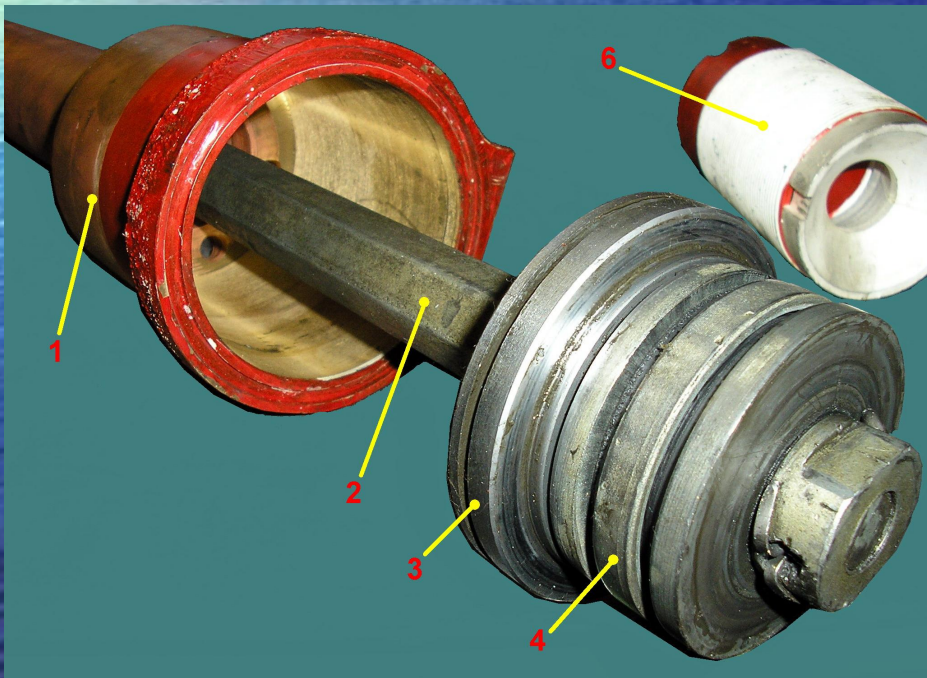
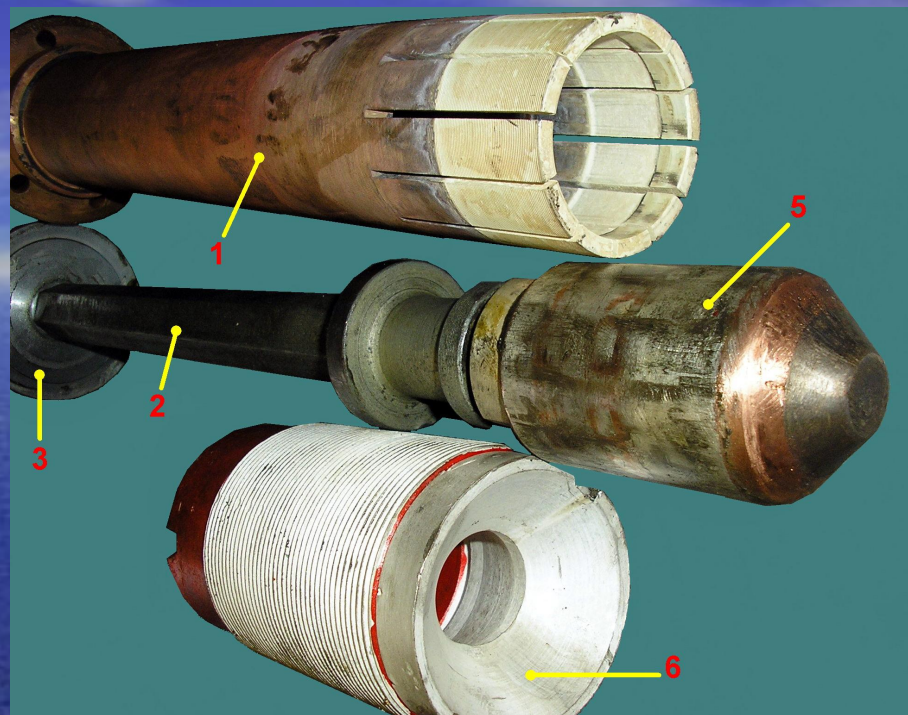
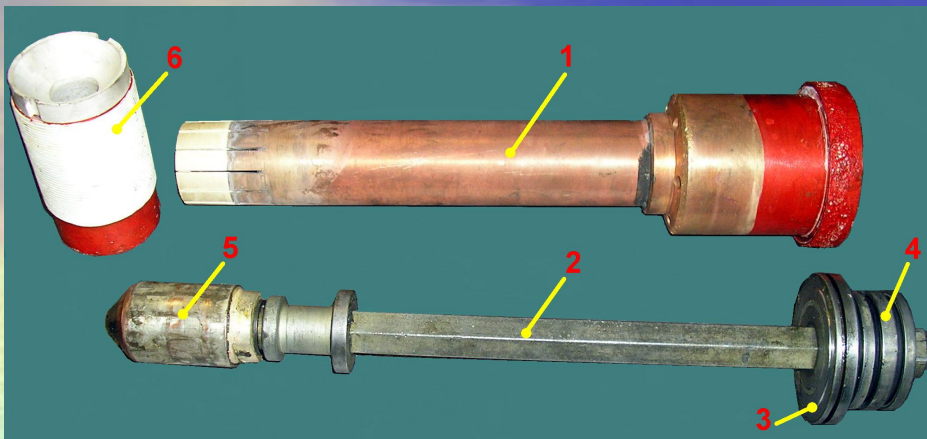


- **1** – задняя головка ДК;
- **2** – полый горизонтальный изолятор;
- **3** – неподвижный контакт разъединителя;
- **4** – шпильки;
- **5** – фланцы;

- **6** – резиновые манжеты;
- **7** – передняя головка ДК;
- **8** – неподвижный силовой разрывной контакт;
- **9** – подвижный силовой разрывной контакт.

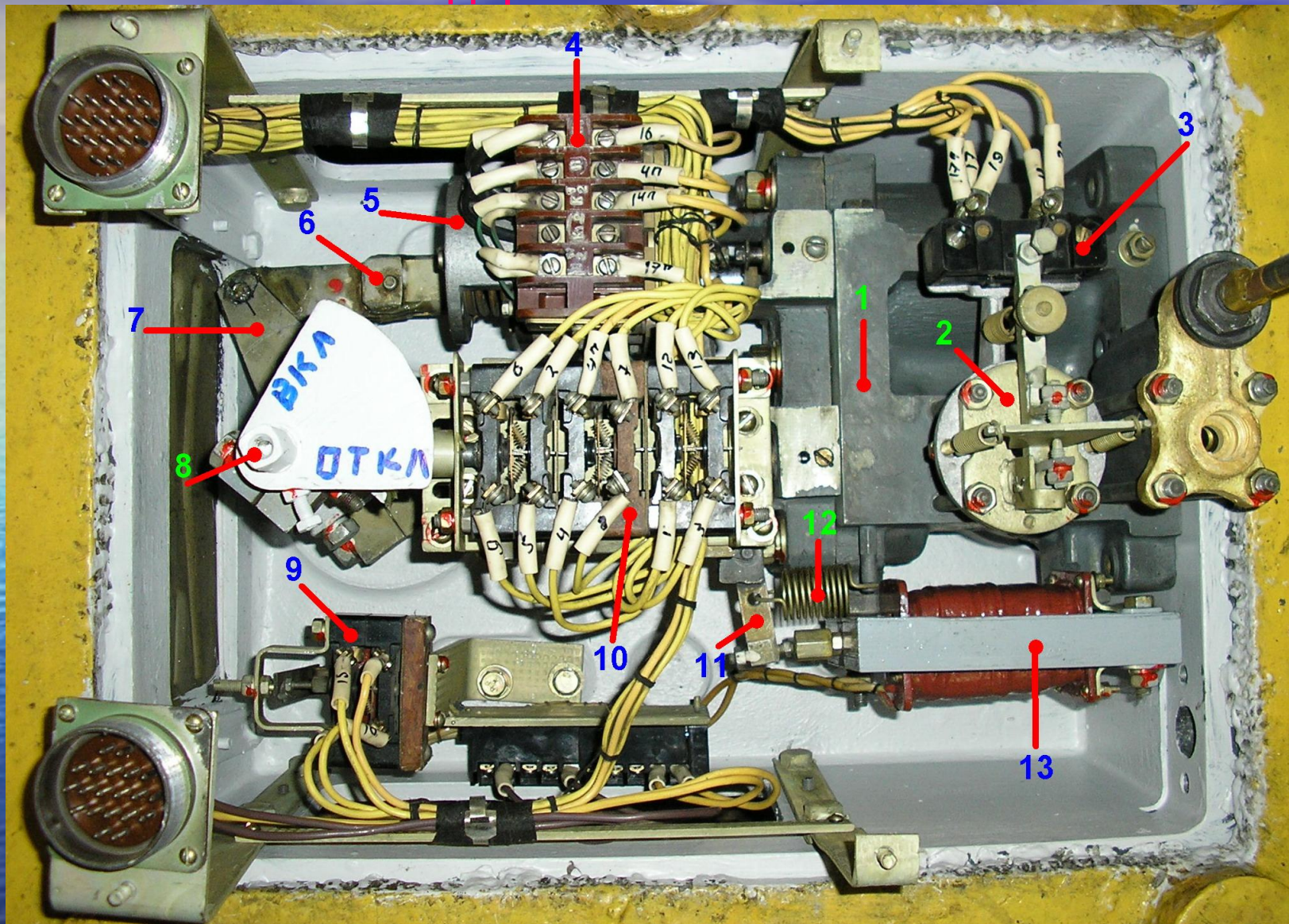


Силовые разрывные контакты



- 1 – цилиндр; 2 – шток;
- 3 – поршень; 4 – демпфер;
- 5 – подвижный разрывной контакт;
- 6 – втулка с неподвижным разрывным контактом.

Подкрышевая часть ГВ



- 1 – блок клапанов; 2 – реле давления; 3 – контакты РД; 4 – клеммная рейка; 5 – включающая катушка; 6 – шток привода; 7 – кулиса; 8 – вал разъединителя; 9 – контакты РМТ; 10 – собственные блокировки; 11 – коромысло; 12 – возвратная пружина; 13 – отключающая катушка.