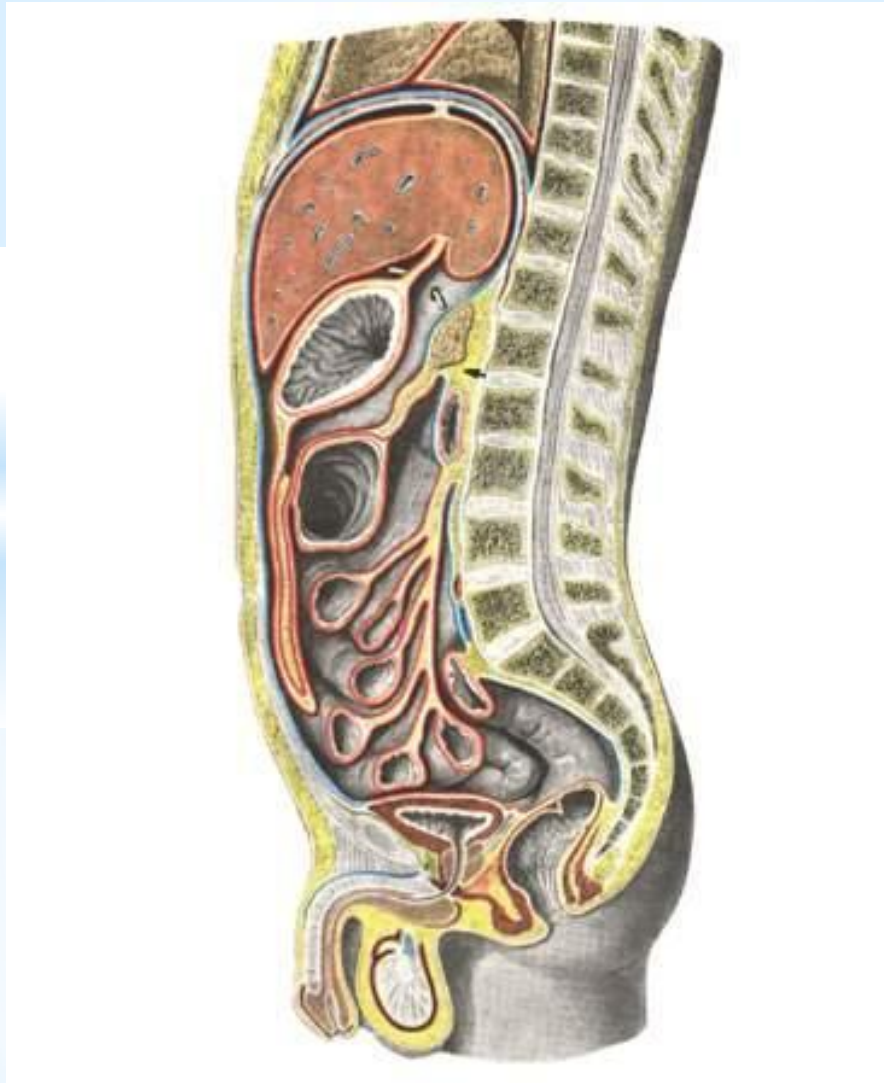


Топография брюшины

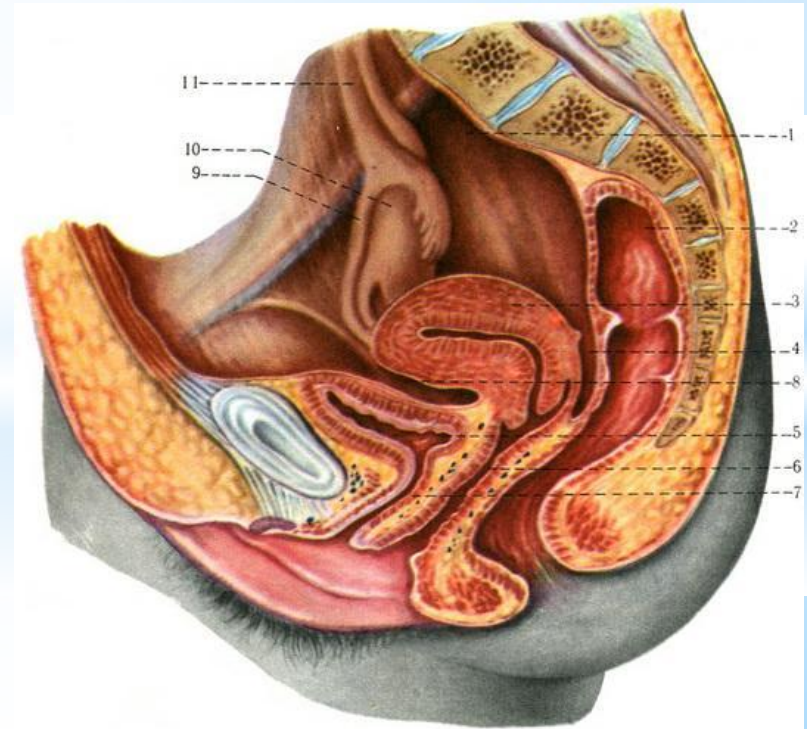
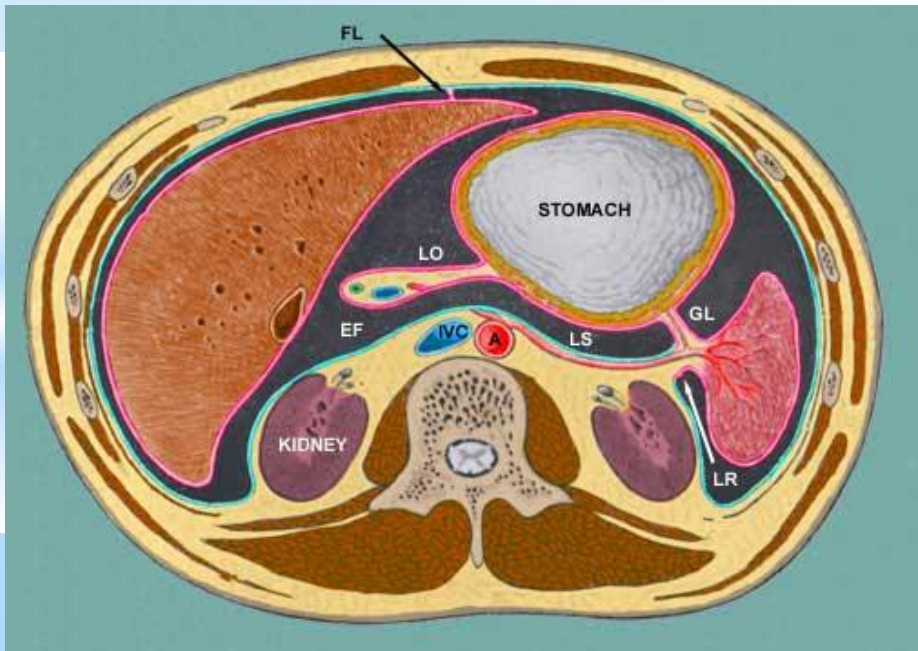


Брюшина, *peritoneum* - серозная оболочка - покрывает стенки брюшной полости и частично малого таза + расположенные в этих полостях органы.

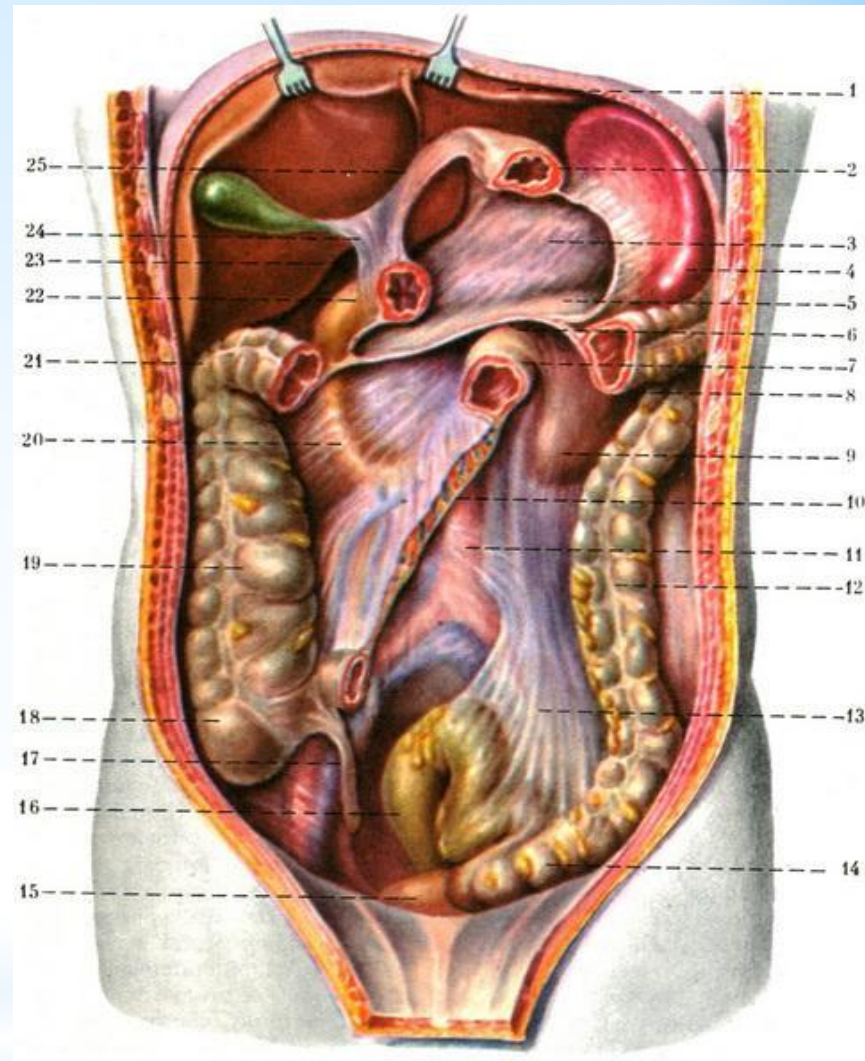
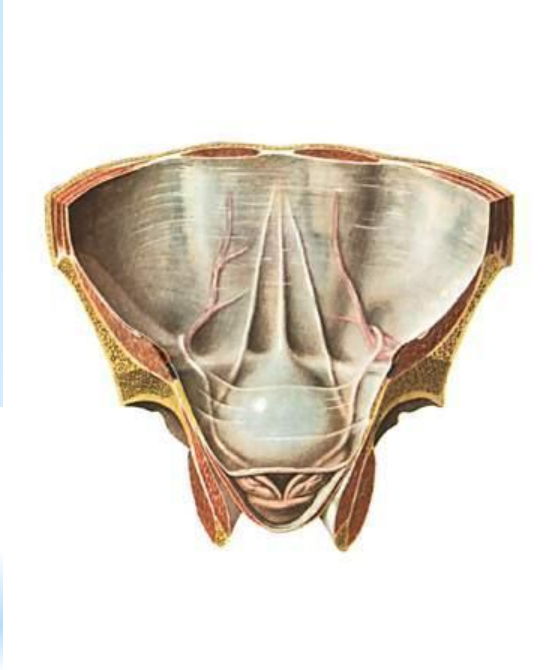
Поверхность брюшины составляет около 20400 см²

lamina propria + mesothelium (однослойный плоский эпителий).

peritoneum parietale + peritoneum viscerale



Брюшина образует:
связки, ligamenta,
складки, plicae,
брыжейки, mesenterii.

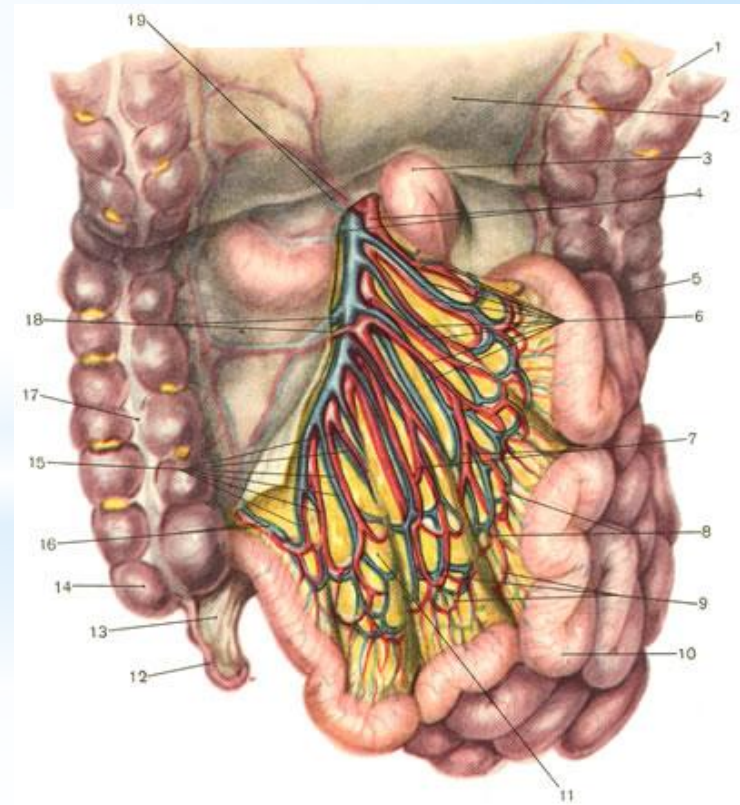


Благодаря тому, что висцеральная брюшина, покрывающая тот или иной орган, переходит в пристеночную брюшину, большинство органов оказываются фиксированными к стенкам брюшной полости.

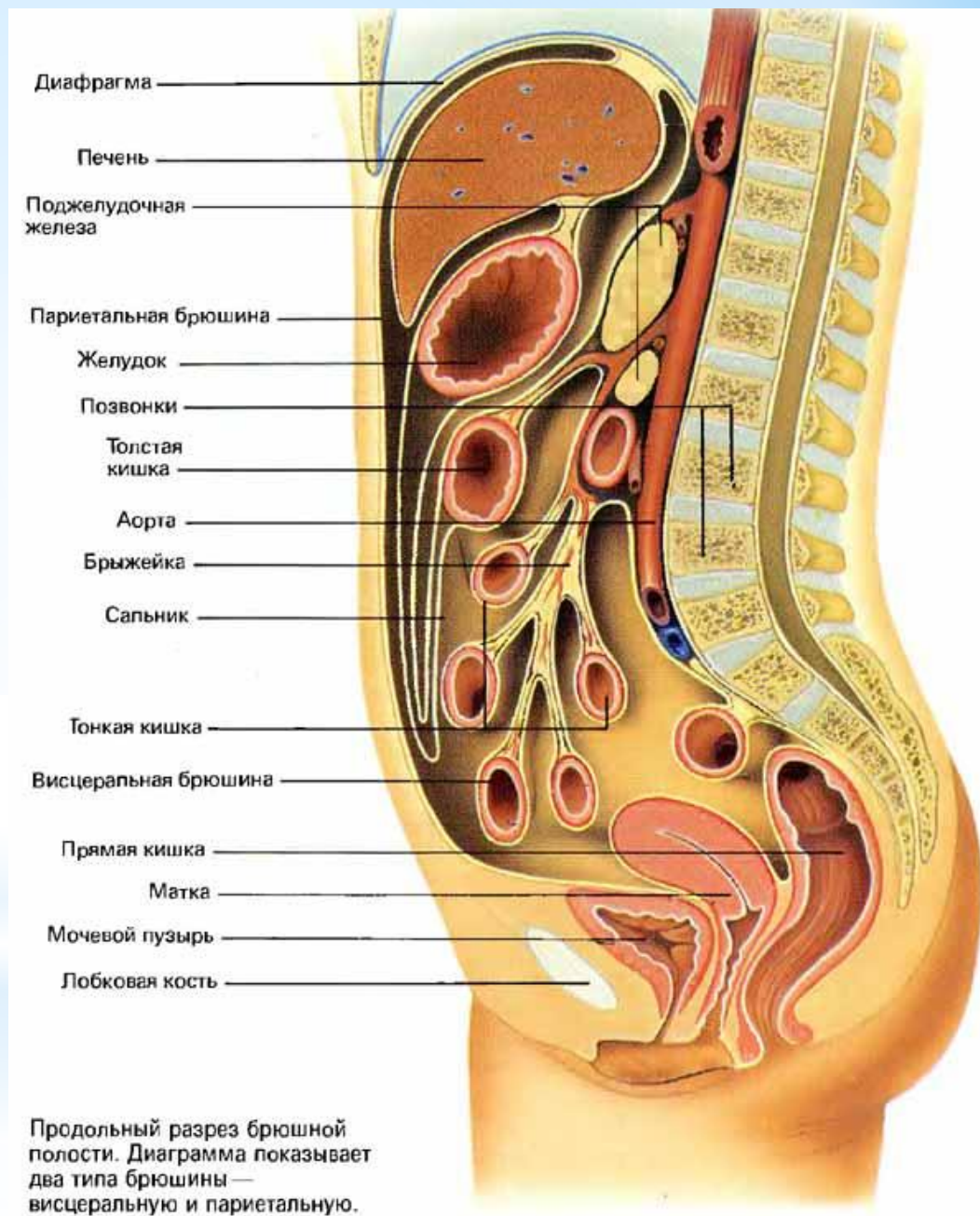
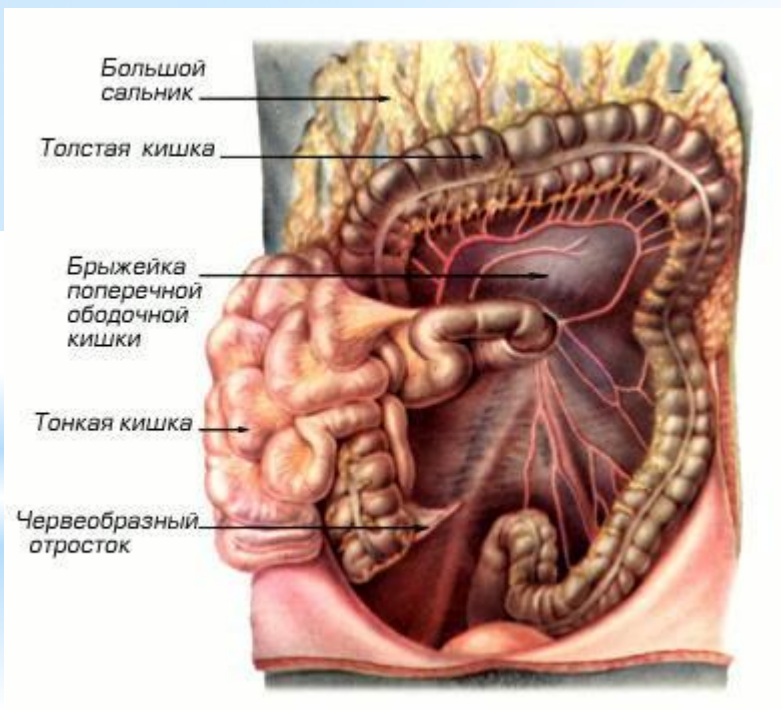
Брыжейка – дупликаатура брюшины.

Один край брыжейки охватывает орган, а другой край идет к брюшной стенке, где его листки расходятся в разные стороны в виде париетальной брюшины.

Место начала брыжейки на брюшной стенке – корень брыжейки, листки ее расходятся по обе стороны, оставляя узкую полоску у места прикрепления - внебрюшинное поле, *area nuda*.



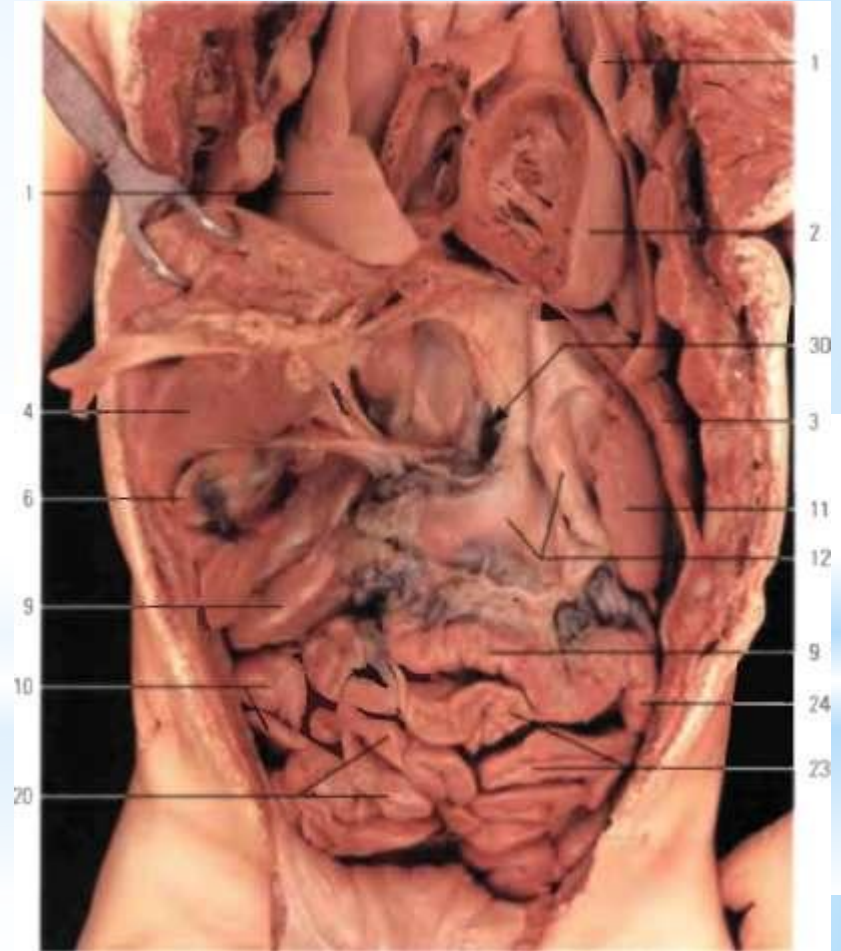
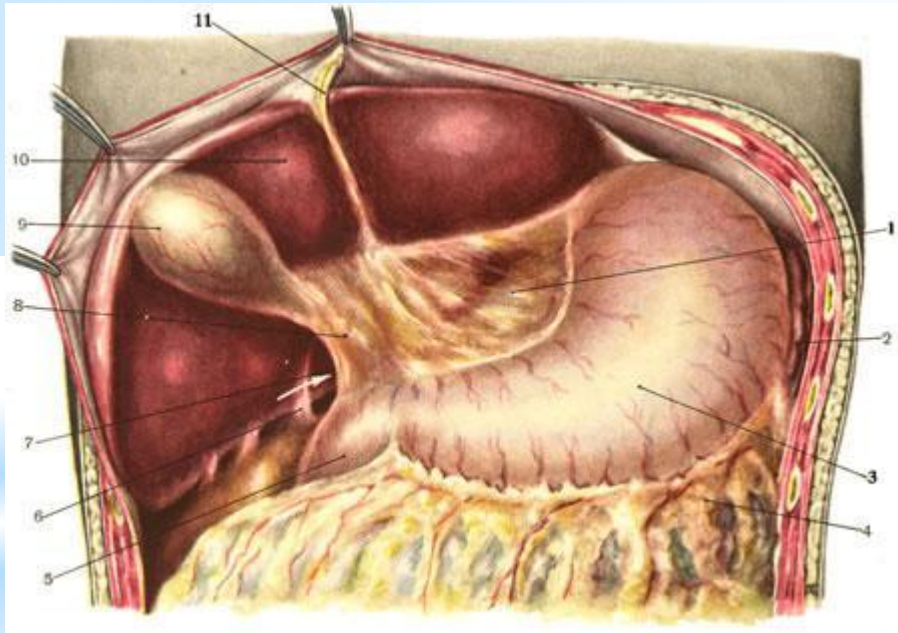
Mesenterium
 Mesoappendix vermiformis
 Mesocolon transversum
 Mesocolon sigmoideum
 Mesorectum



Продольный разрез брюшной полости. Диаграмма показывает два типа брюшины — висцеральную и париетальную.

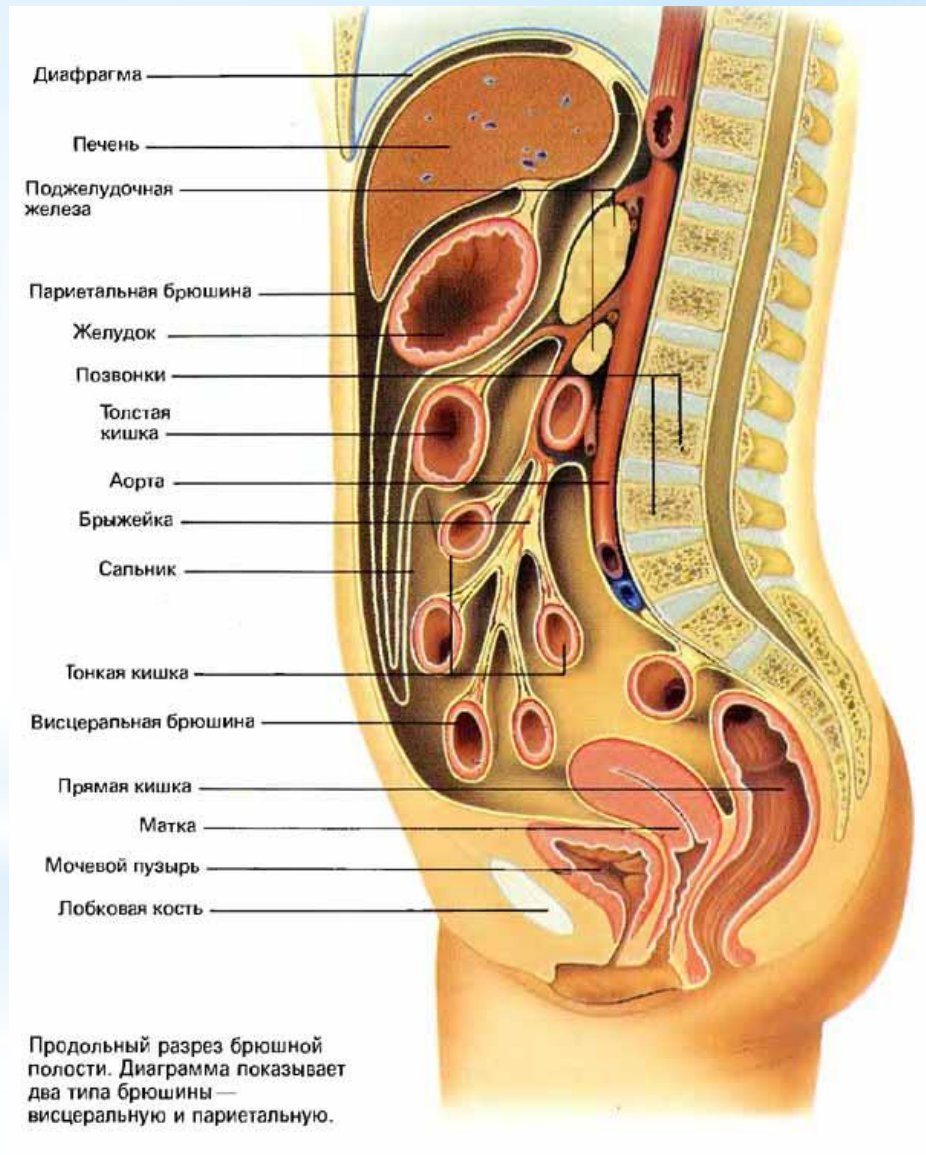
Связки брюшины

1. **Первичные** – дупликатуры (2 листка).
2. **Вторичные** – переход брюшины с органа на орган или на брюшную стенку (1 листок).

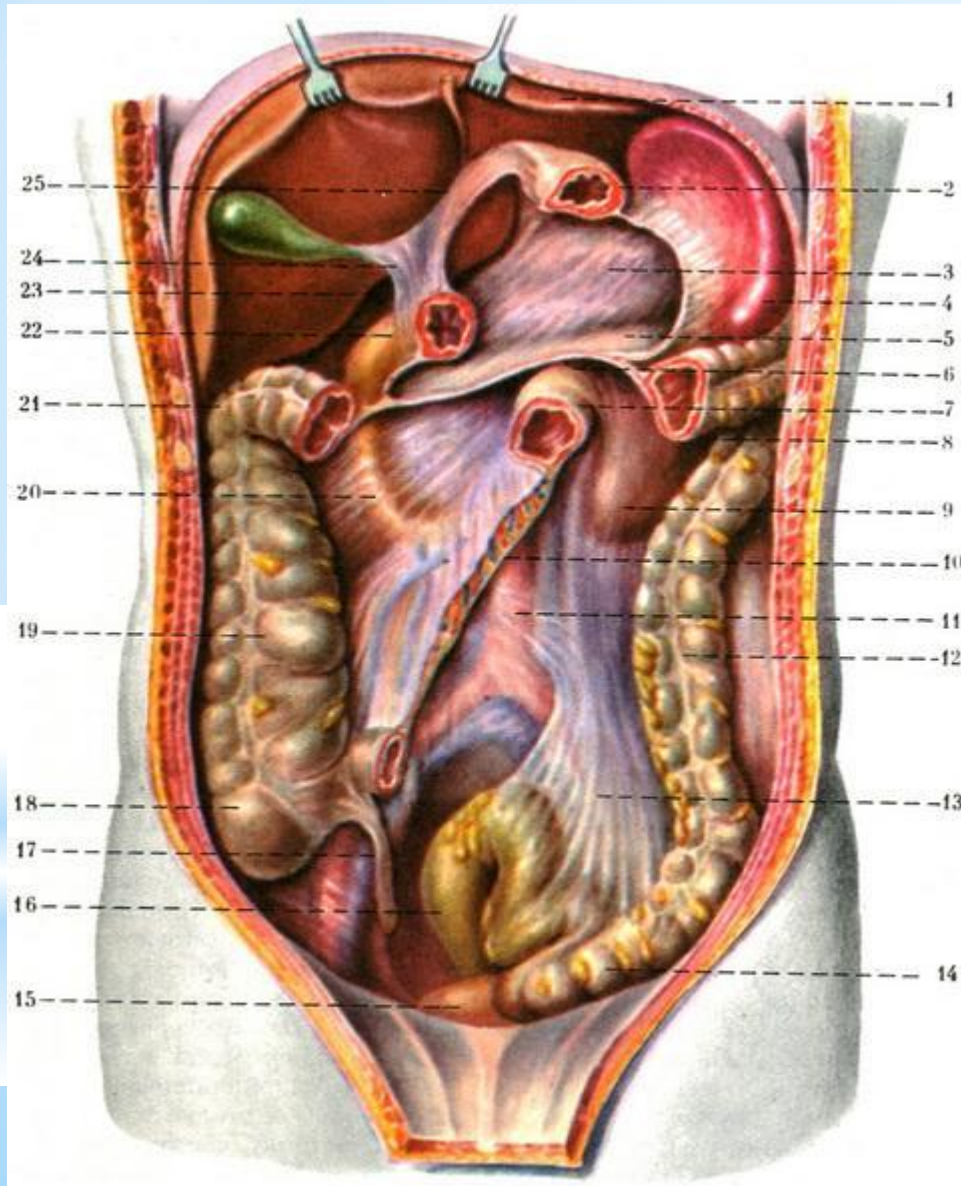


Этажи брюшины

Верхний
Средний
Нижний



Границы верхнего этажа брюшины



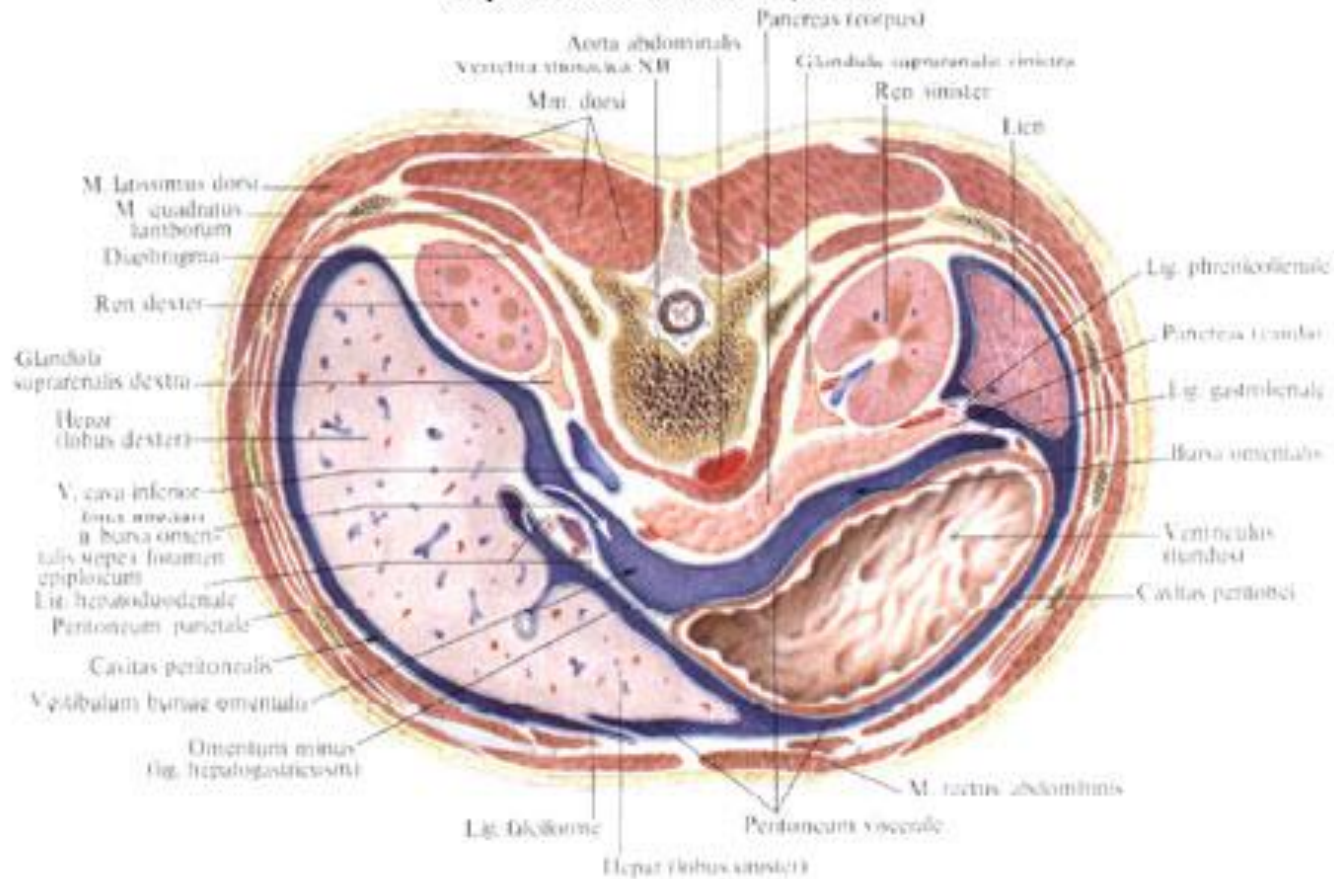
Верхняя граница – париетальная брюшина покрывающая диафрагму.

Нижняя граница – mesocolon transversum.

(На передней брюшной стенке проекция корня брыжейки поперечной ободочной кишки проходит по поперечной линии, соединяющей нижние точки X ребер).

Топография верхнего этажа брюшины

Горизонтальный распил туловища на уровне XII грудного позвонка
(брюшина синего цвета)



Bursa hepatica

Bursa hepatica охватывает правую долю печени и желчный пузырь

Границы

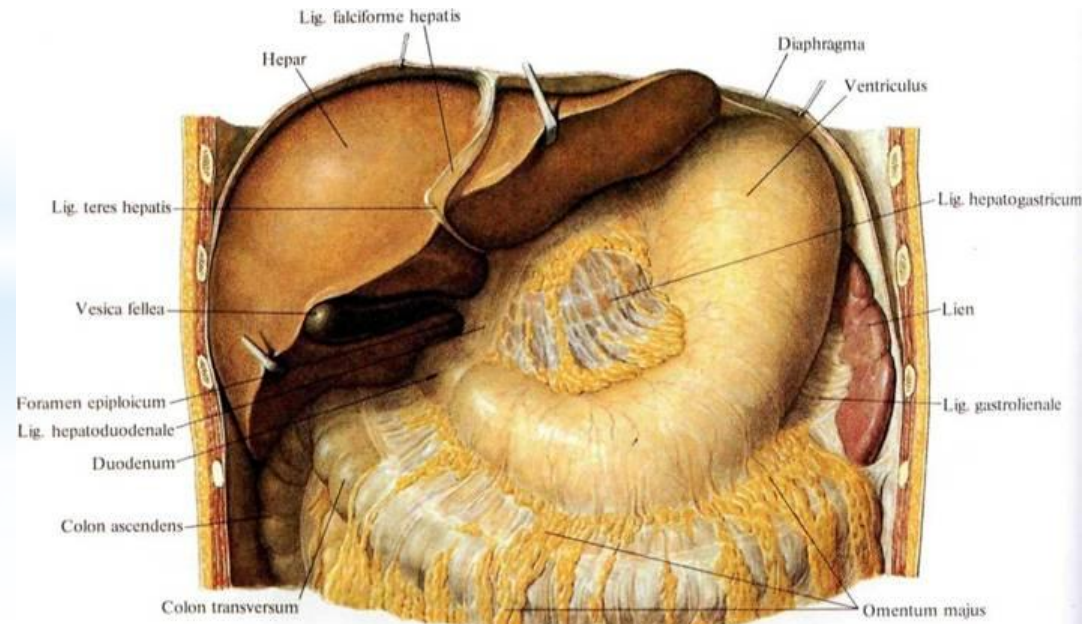
Верхняя - диафрагма,

Левая - lig. falciforme hepatis,

Задняя - lig. coronarium hepatis

Нижняя – colon transversum

В глубине bursa hepatica, под печенью, прощупывается верхний конец правой почки с надпочечником.



Bursa hepatica

Надпеченочная щель

слева – lig. falciforme hepatis;

сзади – lig. coronarium hepatis.

Сообщения

- **спереди** по свободному нижнему краю печени - с подпеченочной щелью и предсальниковой щелью;
- через свободный край правой доли печени - с правым боковым каналом, далее с подвздошной ямкой, а через нее - с малым тазом.

Bursa hepatica

Подпеченочная щель образована

сверху висцеральной поверхностью печени,

сзади - париетальной брюшиной и lig. hepatorenale.

Сообщения:

латерально - с правым боковым каналом,

кпереди - с предсальниковым пространством,

в глубине - через сальниковое отверстие с сальниковой сумкой,

слева - с преджелудочной сумкой.

Bursa pregastrica

Располагается под левым куполом диафрагмы, окружает справа левую долю печени, слева - селезенку.

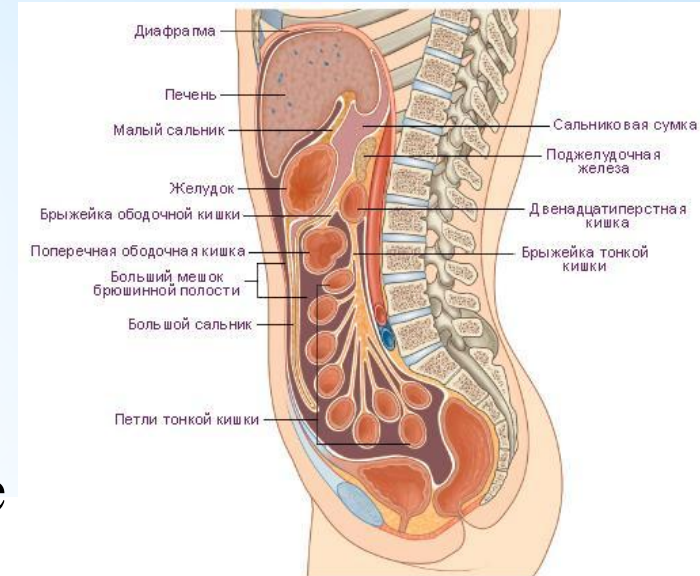
Границы:

верхняя – диафрагма,

правая – lig. falciforme hepatis,

левая – lig. phrenicocolicum,

задняя – omentum minus и lig. gastrolienale



Сообщения:

спереди - с предсальниковой щелью,

справа - с подпеченочной щелью и с сальниковой сумкой;

слева - с левым боковым каналом.

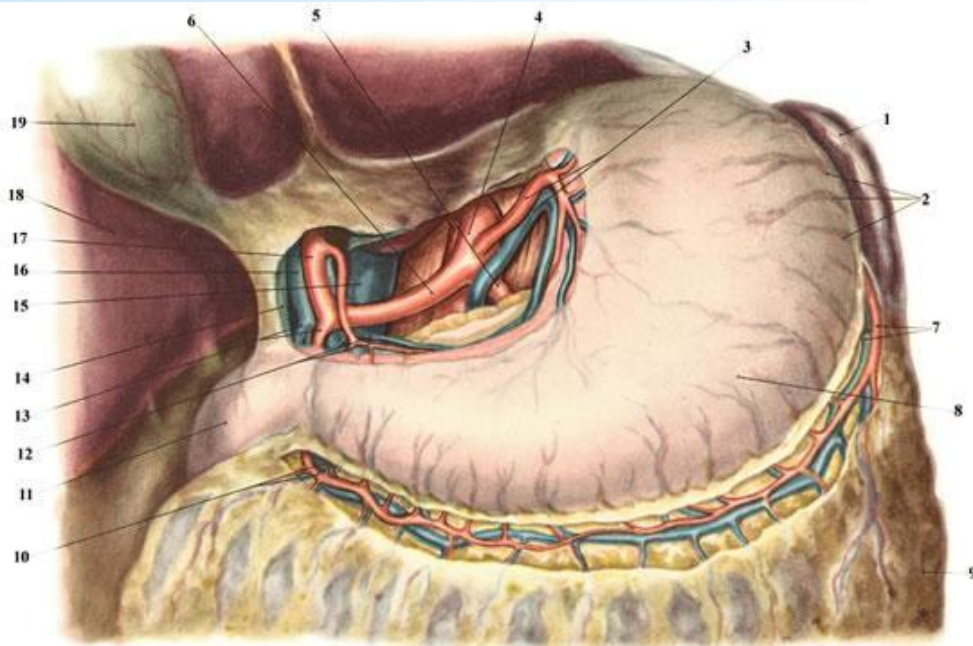
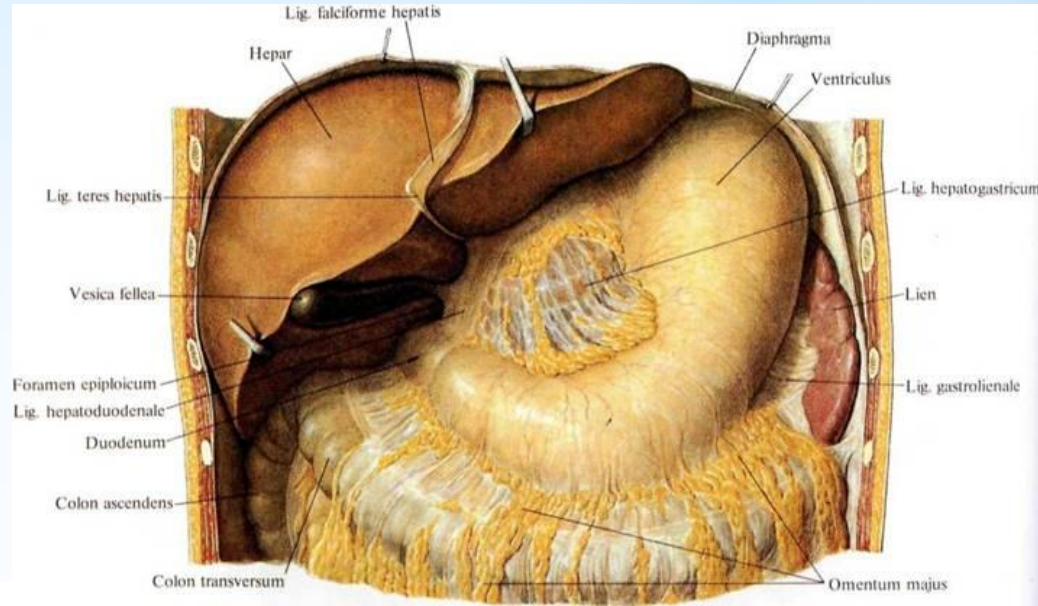
Omentum minus

Lig. hepatogastricum

Lig. hepatoduodenale

«ДВА» (ductus choledochus,
v. portae, a. hepatica
propria)

Lig. hepatorenale



Bursa omentalis

Располагается позади желудка.
Вправо она распространяется до
сальникового отверстия, влево - до
ворот селезенки.

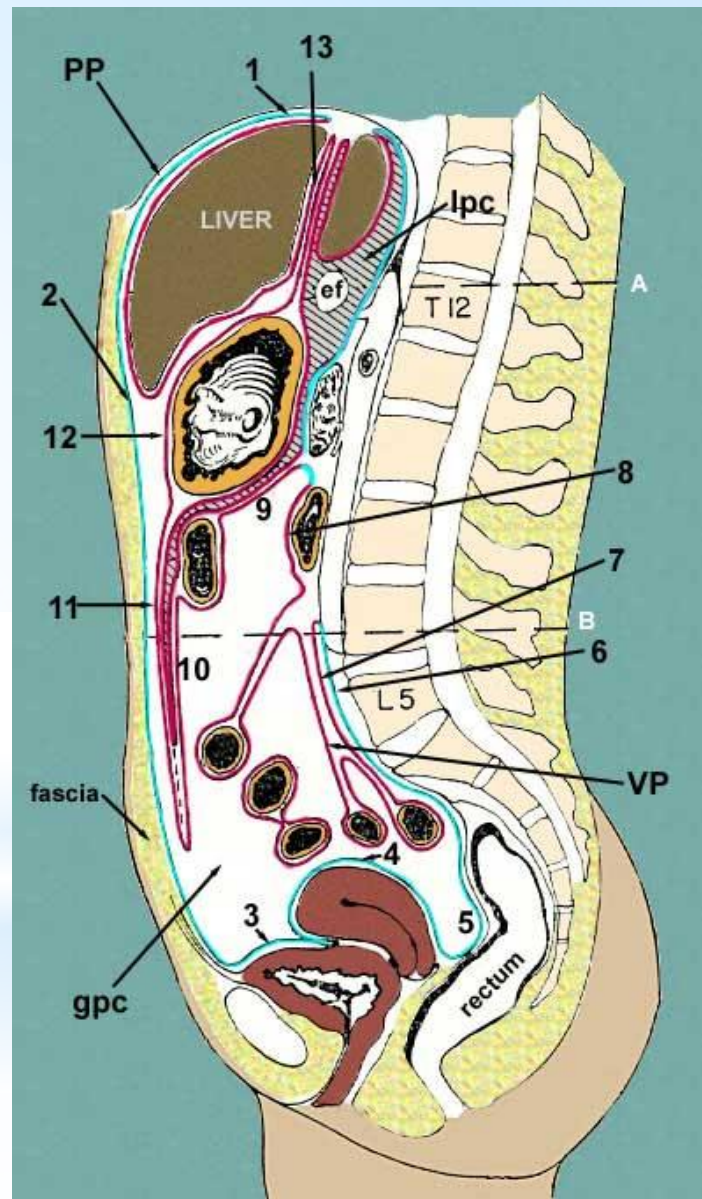
Стенки:

Передняя – omentum minus, задняя
стенка желудка, lig. gastrocolicum.

Задняя – париетальная брюшина

Верхняя – хвостатая доля печени

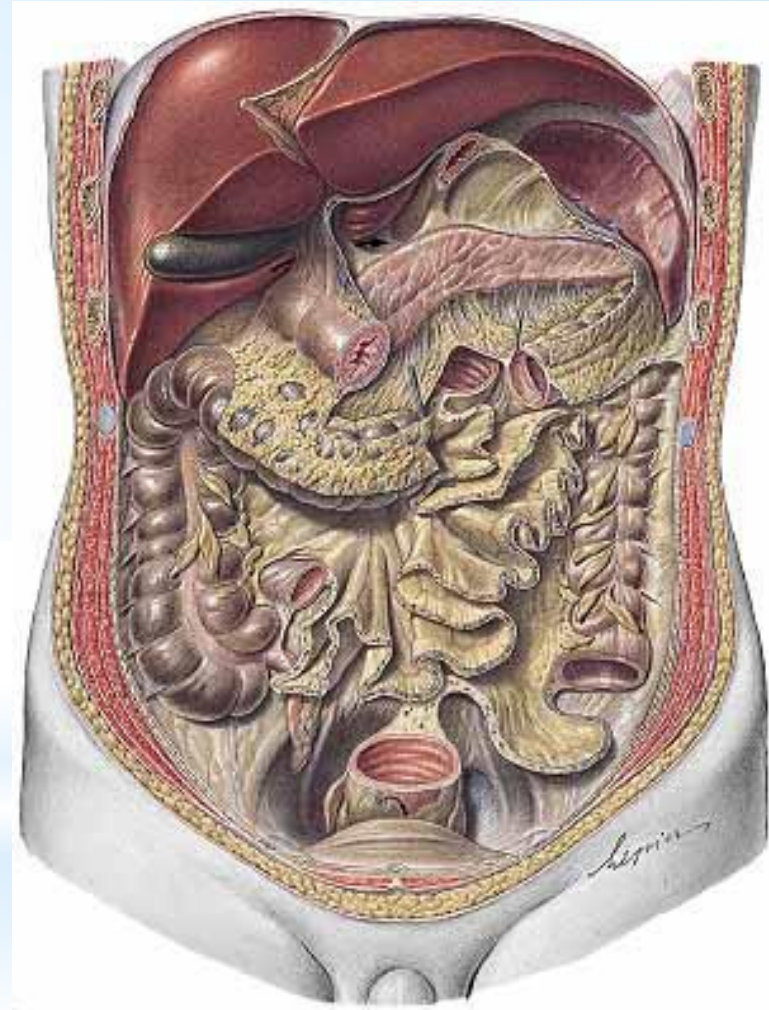
Нижняя – mesocolon transversum.



Bursa omentalis

Включает:

- нижняя полая вена,
- брюшная аорта с чревным стволом,
- левый надпочечник,
- верхний конец левой почки,
- селезеночные сосуды,
- тело поджелудочной железы.



Bursa omentalis

Вход в сальниковую сумку –
Винслоево отверстие (**foramen
epiploicum**).

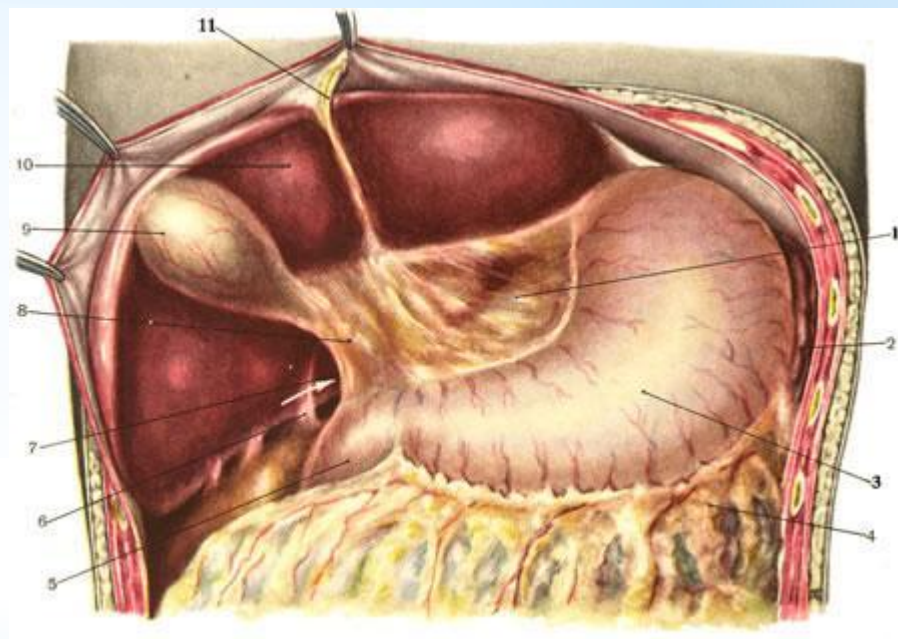
Границы:

Передняя – lig. hepatoduodenale

Задняя – lig. hepatorenale (за ней
нижняя полая вена и верхний
конец правой почки).

Верхняя – хвостатая доля
печени.

Нижняя – pars superior duodeni.



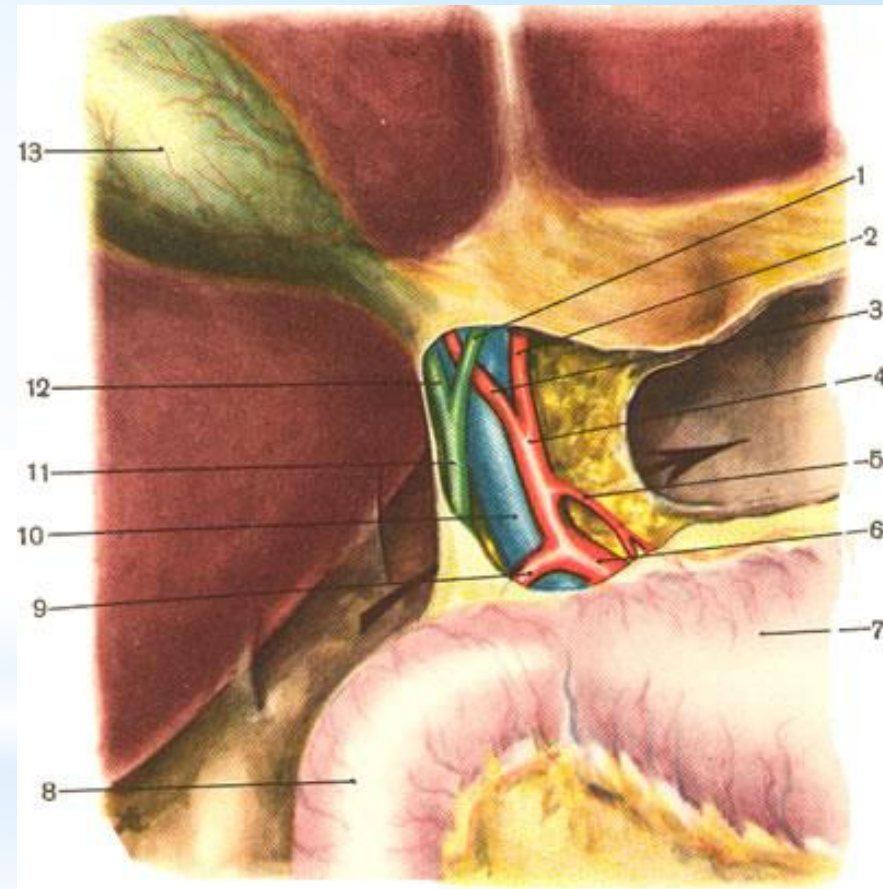
Bursa omentalis

Ближайший к отверстию узкий отдел сумки – vestibulum bursae omentalis;

Границы:

Верхняя - хвостатая доля печени

Нижняя – головка поджелудочной железы



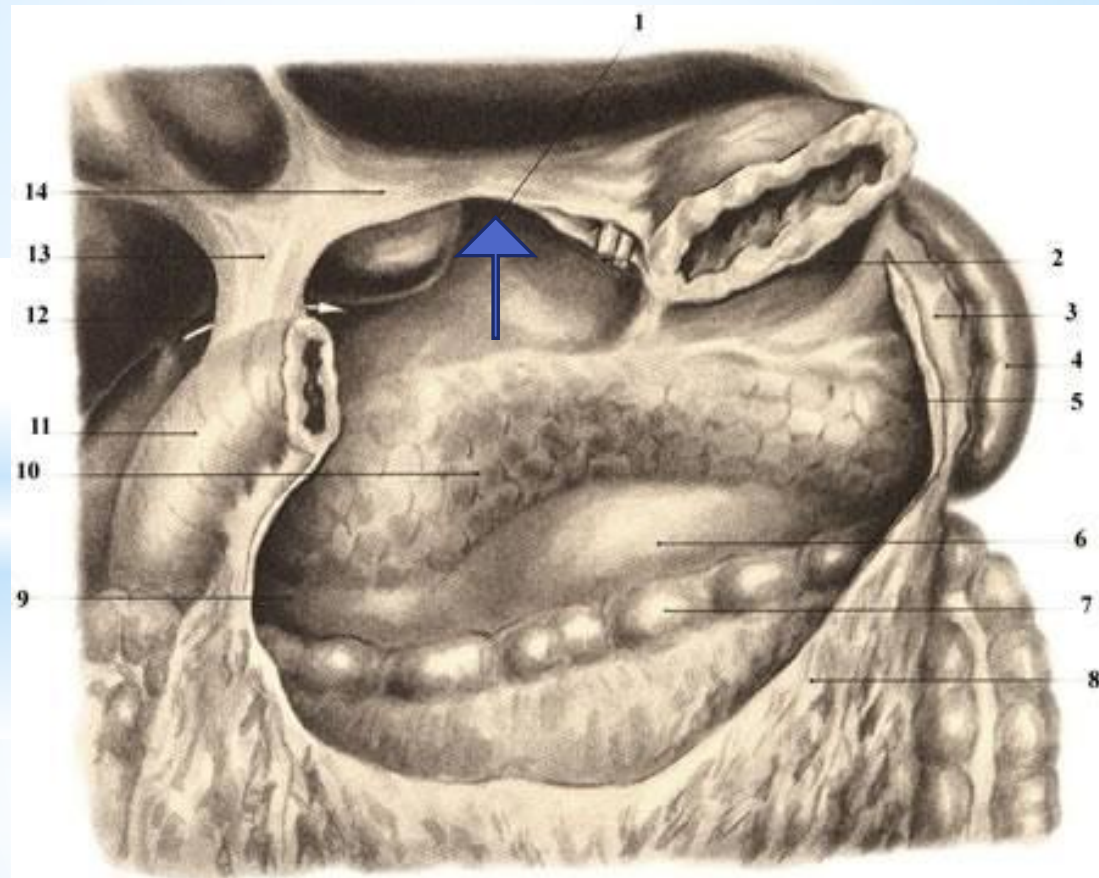
Bursa omentalis

Recessus superior omentalis

Границы:

Передняя – хвостатая доля печени,

Задняя – покрытая париетальной брюшиной медиальная ножка диафрагмы.



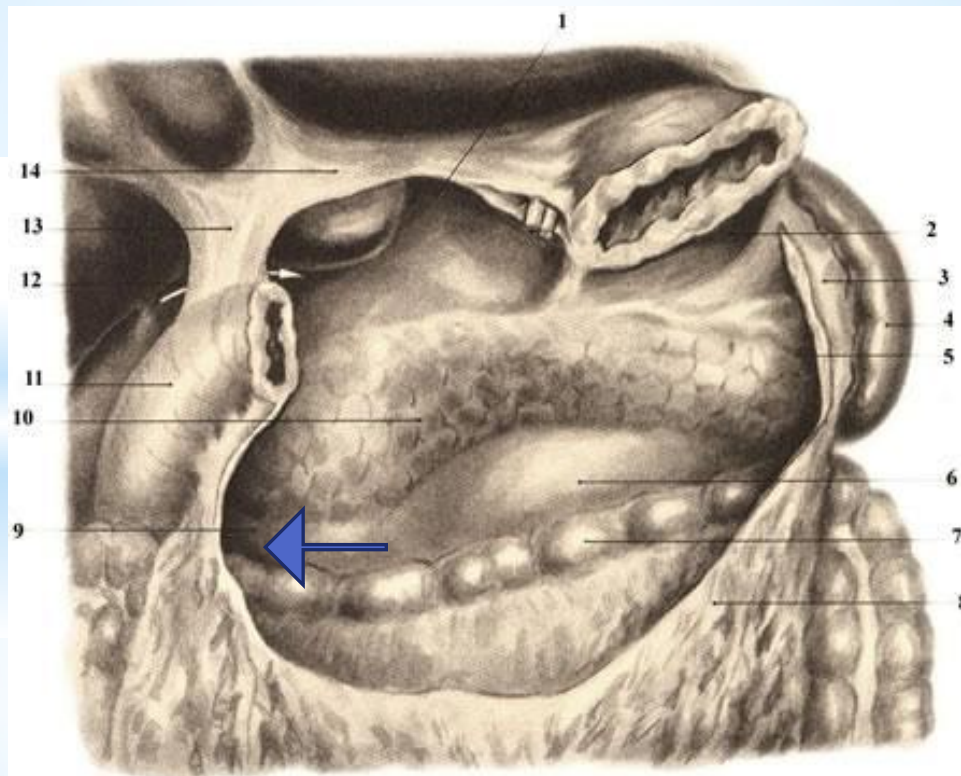
Bursa omentalis

Recessus inferior omentalis

Границы:

Передняя – задняя стенка желудка и lig. gastrocolicum,

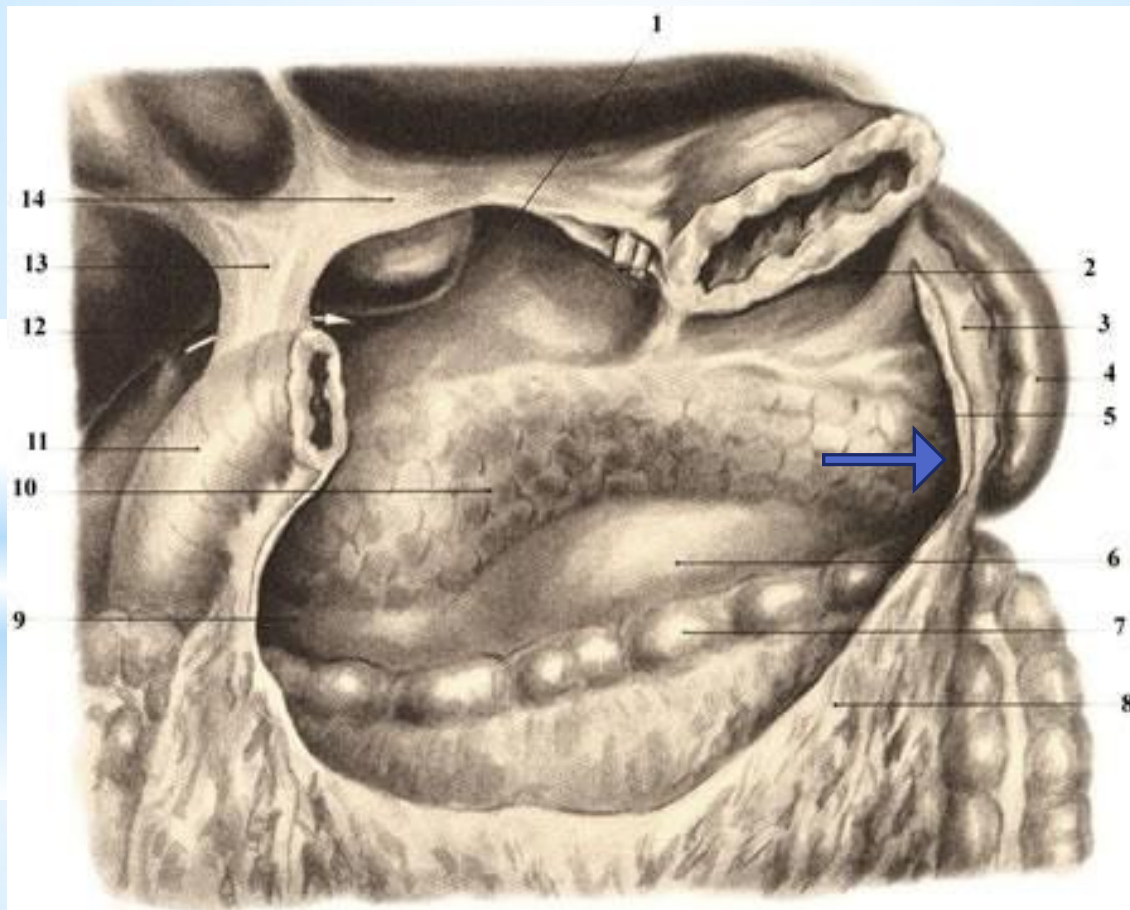
Задняя – покрытая париетальной брюшиной поджелудочная железа и mesocolon transversum.



Bursa omentalis

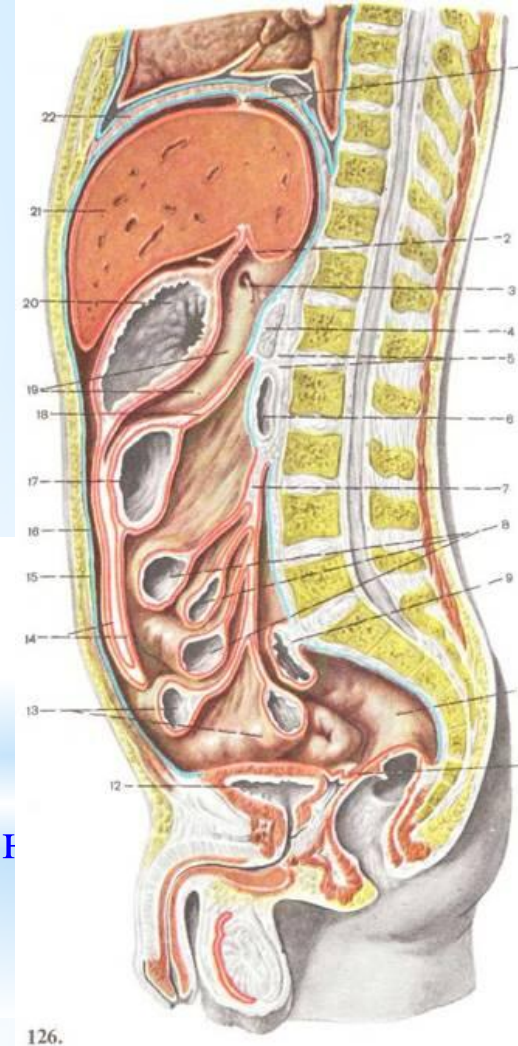
Recessus lienalis

Между lig. gastrolienale и lig. phrenicolienale

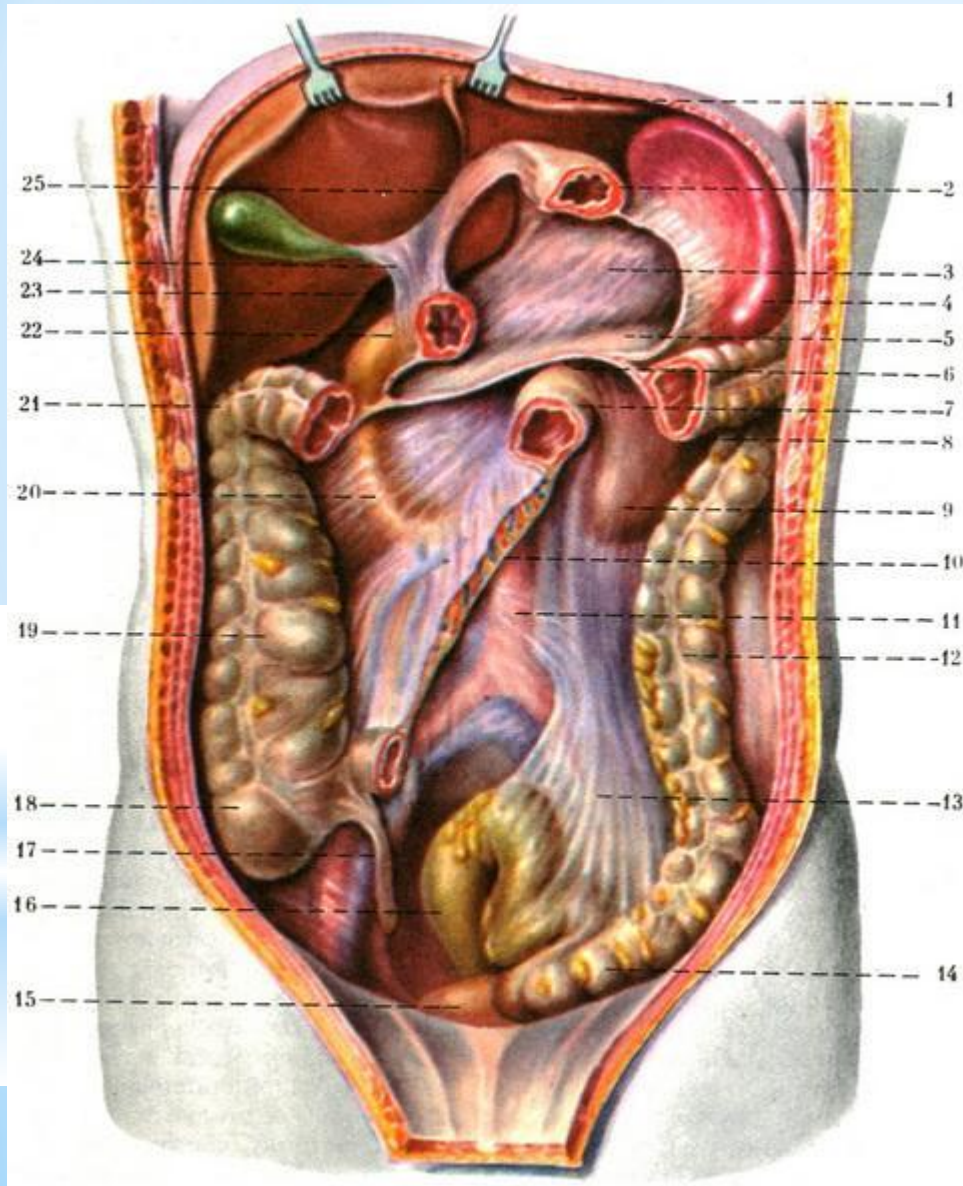


Omentum majus

- Листки висцеральной брюшины по большой кривизне желудка переходят в **lig. gastrocolicum**, продолжают вниз в виде **omentum majus**.
- Большой сальник в форме широкой пластинки ("фартука") следует вниз до верхней апертуры малого таза.
- Здесь два листка возвращаются, направляясь кверху позади нисходящих двух листков.
- **На уровне поперечной ободочной кишки** все четыре листка большого сальника прирастают к **tenia omentalis**.
- Здесь возвратные листки сальника отходят от передних, соединяются с **mesocolon transversum**.
- Подойдя к **margo anterior pancreatis**, два задних листка сальника расходятся: **верхний** листок переходит в **заднюю стенку сальниковой сумки** (на поверхность поджелудочной железы), **нижний** - переходит в **верхний листок mesocolon transversum**.



Границы среднего этажа брюшины

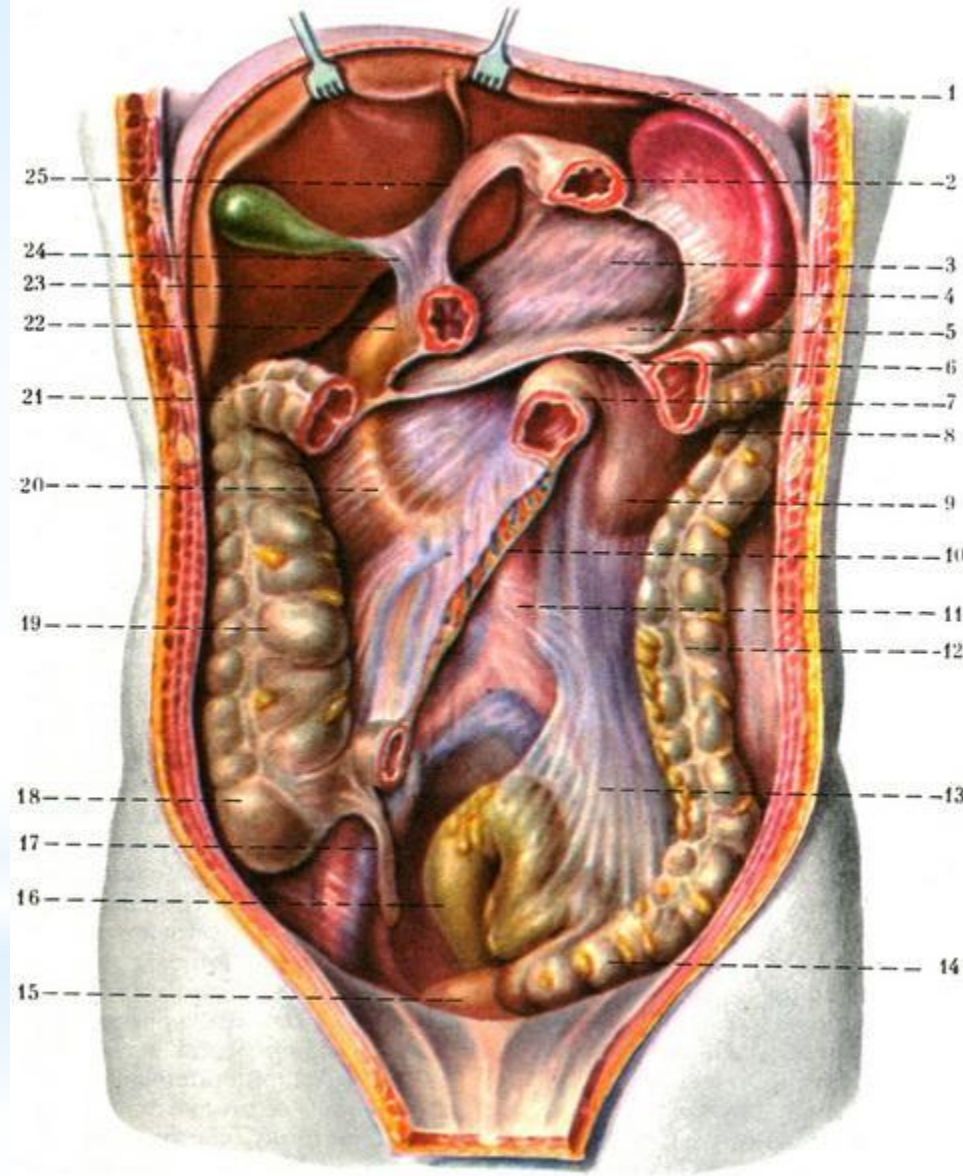


Верхняя граница – mesocolon transversum.

Нижняя граница – linea terminalis (Дугласова линия).

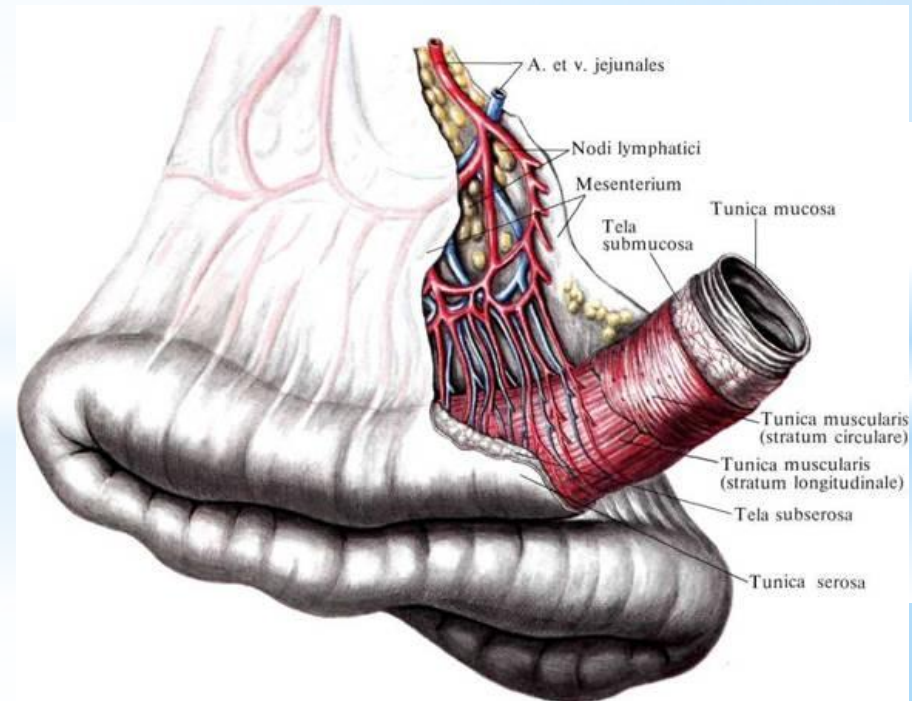
Mesenterium

- Брюшина, покрывающая заднюю стенку живота в среднем этаже, переходя на тонкую кишку образует брыжейку тонкой кишки – **mesenterium**.
- Корень брыжейки, **radix mesenterii**, идет косо сверху вниз от уровня LII слева до art. sacroiliaca dext.(илеоцекальный угол).
- **Длина** корня составляет 16-18 см, **ширина** брыжейки 15-17 см.



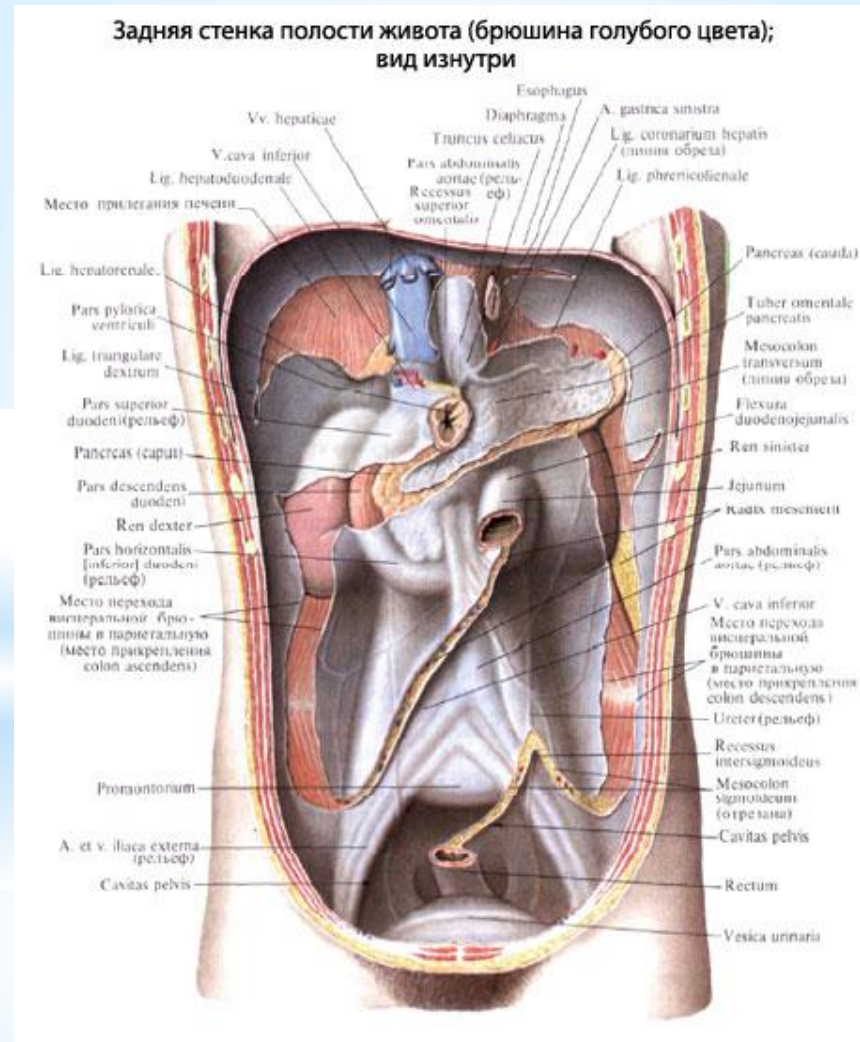
Mesenterium

- Корень брыжейки **пересекает** восходящую часть duodenum, брюшную аорту (LIV), нижнюю полую вену и правый мочеточник.
- **Вдоль** корня брыжейки идут верхние брыжеечные сосуды, отдающие кишечные ветви.
- **Между** листками брыжейки находятся нервы и лимфатические сосуды и регионарные узлы.



Топография среднего этажа брюшины

Брыжейкой тонкой кишки брюшинная полость нижнего этажа разделена на два участка: правый и левый брыжеечные синусы.



Sinus mesentericus dexter

Границы:

Верхняя – mesocolon transversum

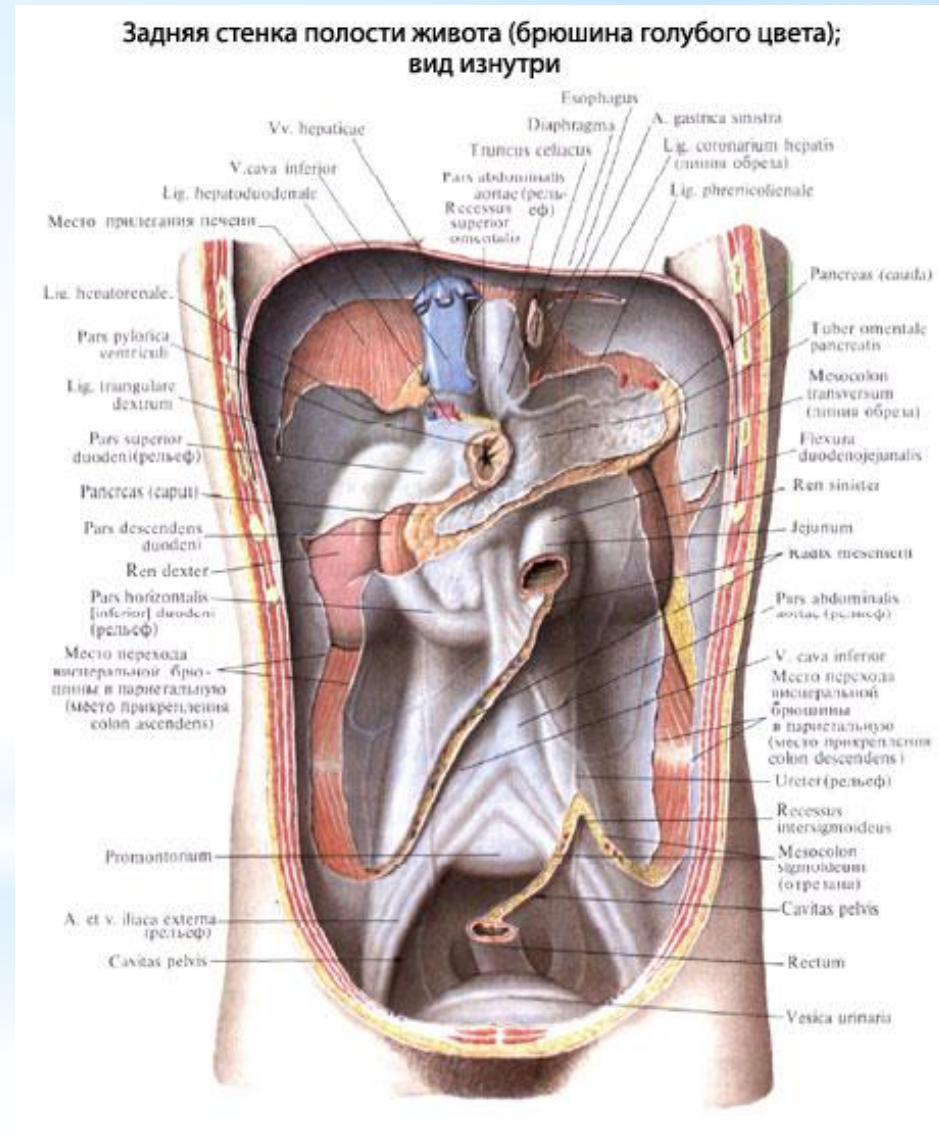
Правая – colon ascendens

Слева и снизу - mesenterium.

Включает:

нижний конец правой почки,
нижняя часть duodenum,
нижняя часть головки pancreas,
правый мочеточник.

Полностью замкнут



Sinus mesentericus sinister

Границы:

Верхняя – mesocolon transversum

Правая – colon descendens

Справа - mesenterium.

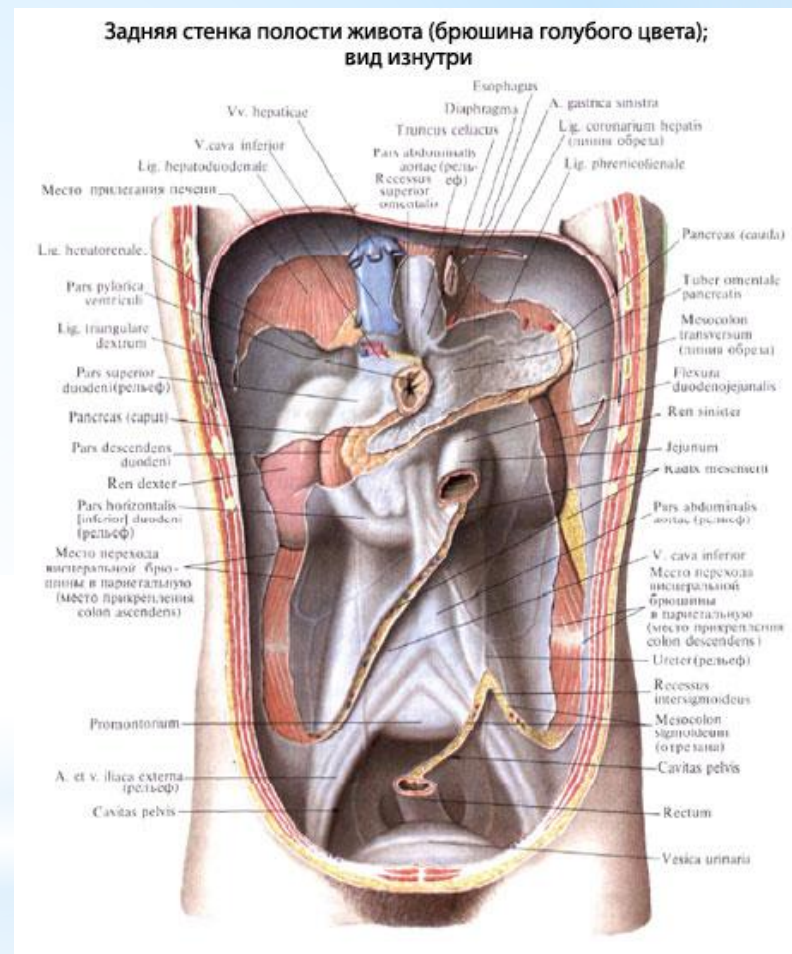
Включает:

нижняя половина левой почки,

брюшная аорта,

нижняя полая вена,

левый мочеточник.



Книзу сообщается с брюшинной полостью малого таза. Синус имеет неправильную четырехугольную форму и книзу открыт.

Canalis abdominalis lateralis dexter

Границы:

Латеральная - париетальная брюшина боковой стенки живота,

Медиальная – colon ascendens.

Сообщения:

внизу - с подвздошной ямкой и брюшинной полостью малого таза.

вверху - с подпеченочным и надпеченочным щелевидными пространствами печеночной сумки.

Canalis abdominalis lateralis sinister

Границы:

Латеральная - париетальная брюшина боковой стенки живота,

Медиальная – colon descendens.

Сообщения:

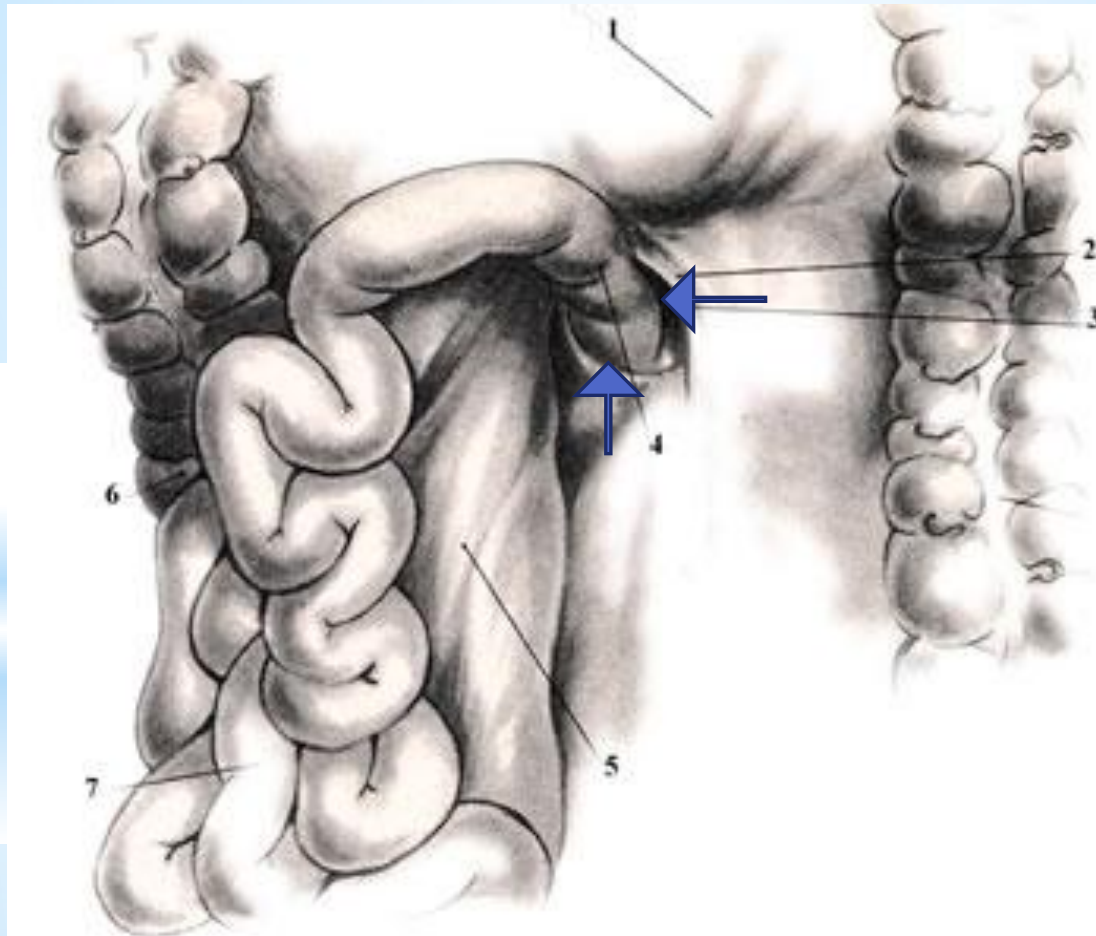
книзу – с подвздошной ямкой и брюшинной полостью малого таза.

кверху на уровне левого ободочного изгиба канал пересечен **lig. phrenicocolicum**;

кверху и влево – с преджелудочной сумкой.

Карманы среднего этажа

recessus duodenales superior et inferior.

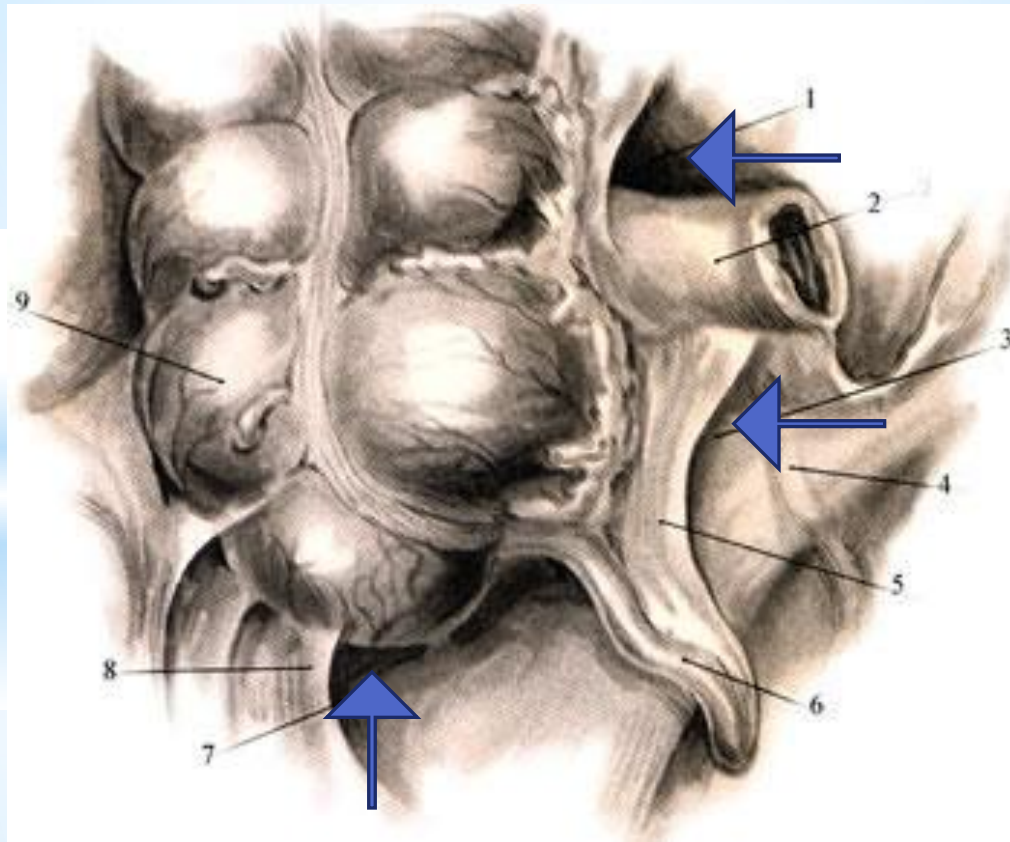


Карманы среднего этажа

recessus ileocaecalis superior

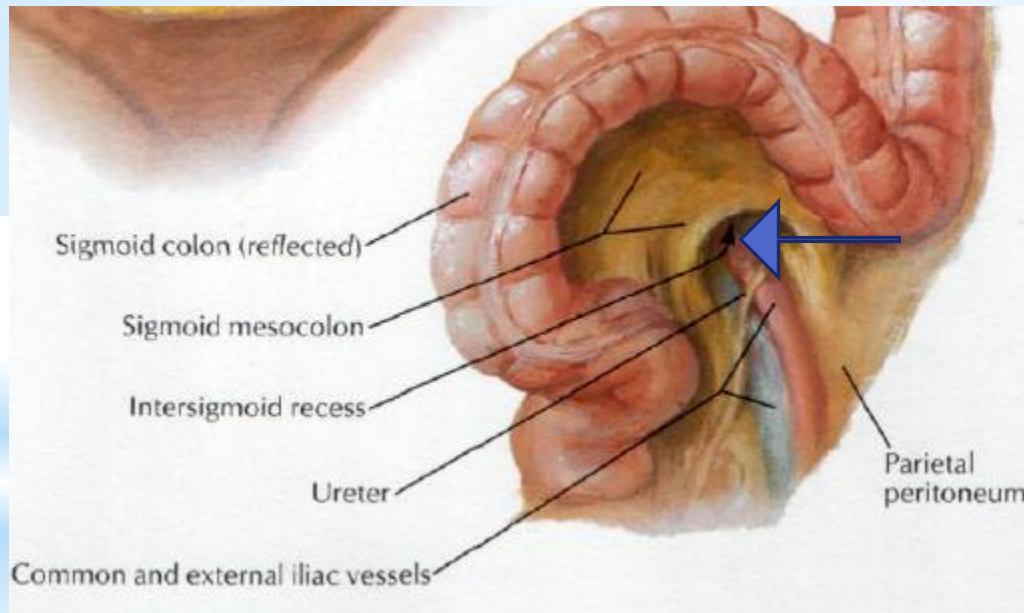
recessus ileocaecalis inferior

recessus retrocecalis

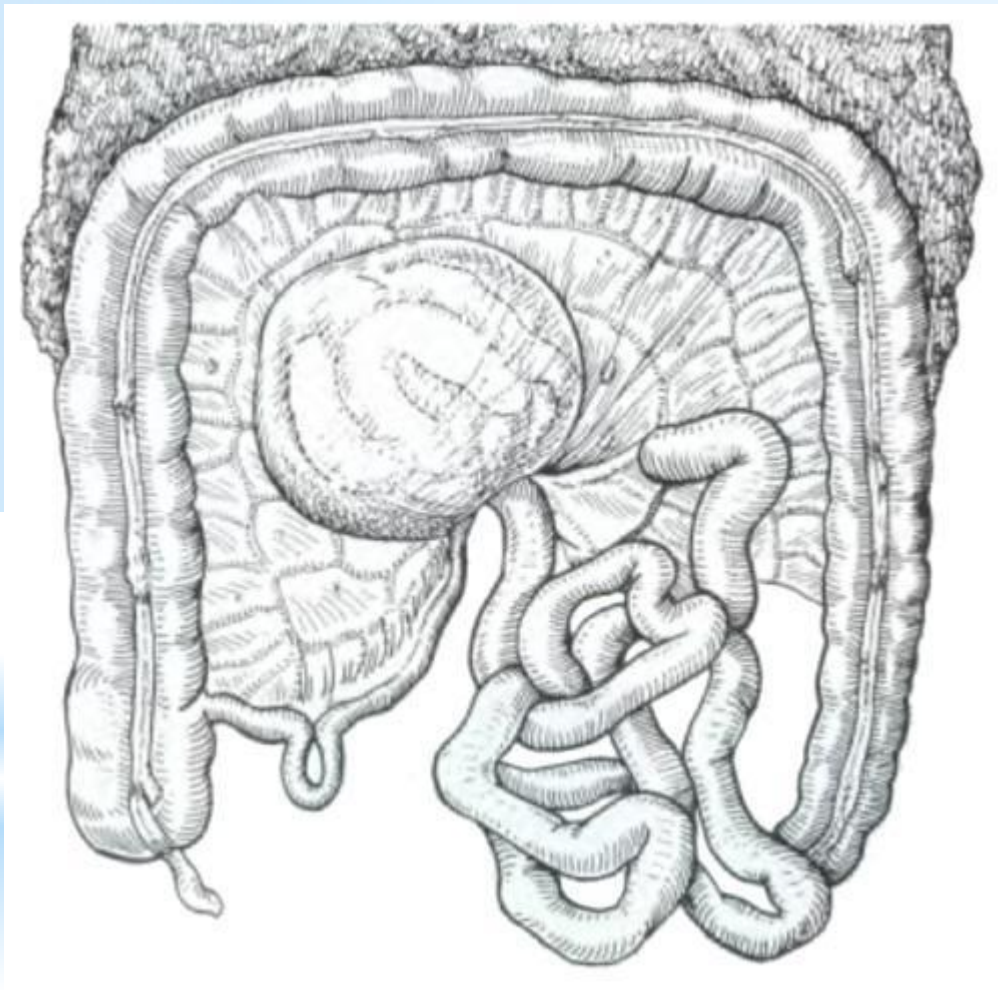


Карманы среднего этажа

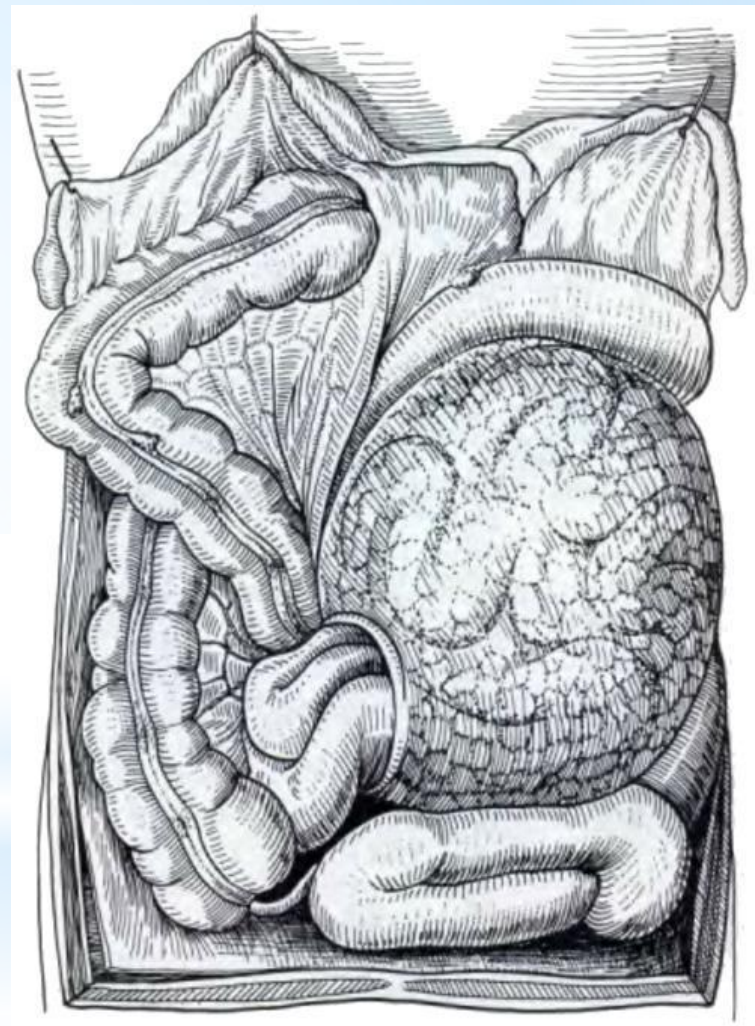
recessus intersigmoideus



Примеры внутренних грыж



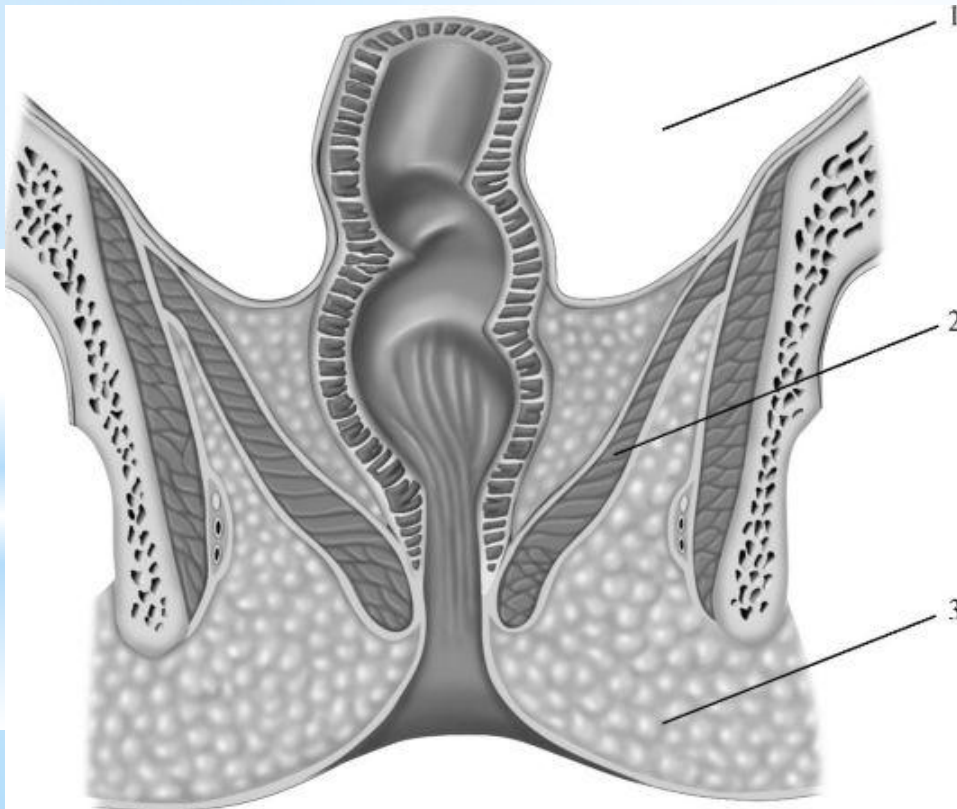
Ущемление в связке Трейца



Hernia mesentericoparietalis interna

Топография нижнего этажа брюшины

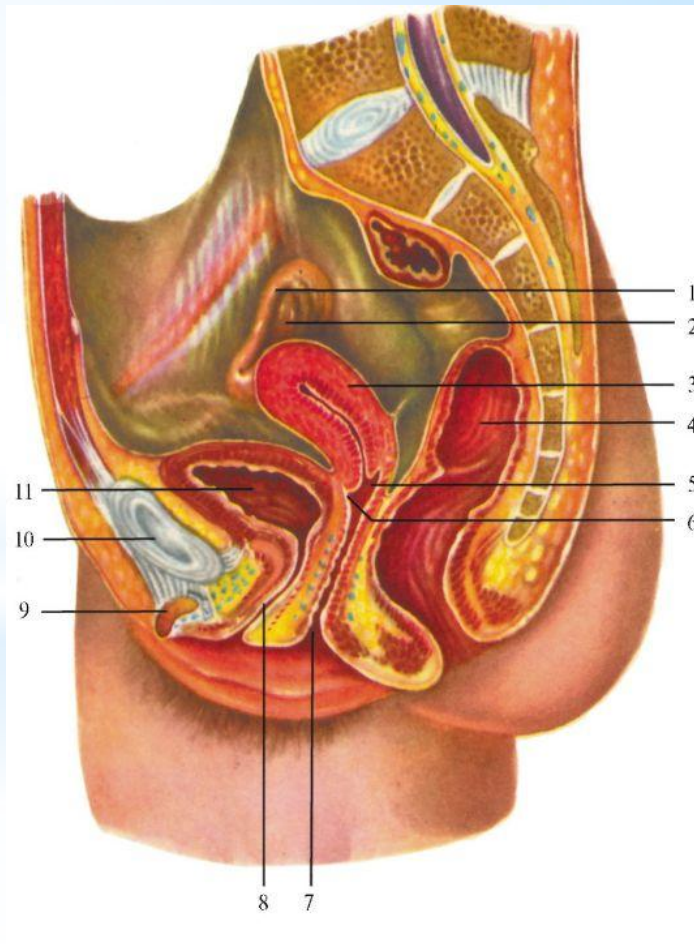
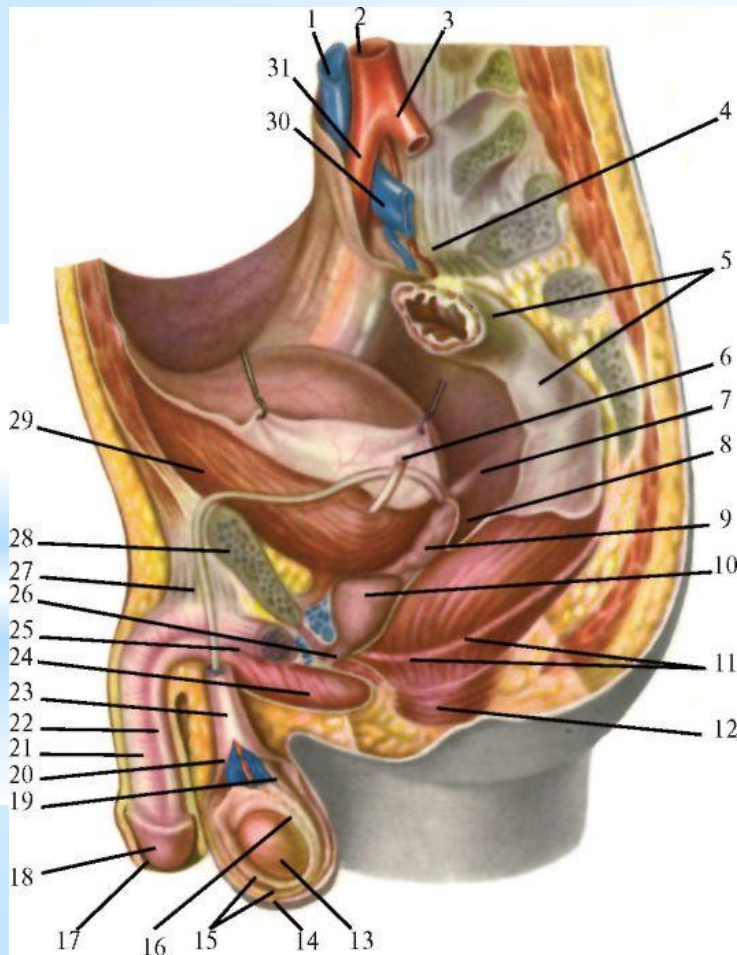
Брюшинный этаж таза (*cavum pelvis peritoneale*) - верхний отдел полости малого таза, заключенный между париетальной брюшиной малого таза; является нижним отделом брюшной полости.



- 1 - брюшинный этаж,
- 2 - подбрюшинный этаж,
- 3 - подкожный этаж

Топография нижнего этажа брюшины

- У мужчин - часть прямой кишки и часть мочевого пузыря.
- У женщин - + большая часть матки, маточные трубы, яичники, широкие связки матки, верхняя часть влагалища.



Топография нижнего этажа брюшины

Брюшина покрывает мочевой пузырь сверху, частью с боков и спереди. При переходе с передней брюшной стенки на мочевой пузырь брюшина образует *plica vesicalis transversa*. Позади мочевого пузыря у мужчин брюшина покрывает внутренние края ампул семявыносящих протоков, верхушки семенных пузырьков и переходит на прямую кишку, образуя *excavatio rectovesicalis*, ограниченное по бокам *plicae rectovesicales*.



Топография нижнего этажа брюшины

Дугласовы карманы

- У женщин при переходе с мочевого пузыря на матку и с матки на прямую кишку брюшина образует *excavatio vesicouterina* и *excavatio rectouterina*, которое является наиболее низким местом брюшной полости.
- Оно ограничено с боков *plicae rectouterinae*, идущими от матки к прямой кишке и крестцу.
- В углублениях таза могут скапливаться воспалительные экссудаты, кровь (при ранениях органов брюшной полости и таза, разрывах трубы при внематочной беременности), желудочное содержимое (перфорация язвы желудка), моча (ранения мочевого пузыря). Скопившееся содержимое дугласова углубления можно определить и удалить пункцией заднего свода влагалища.