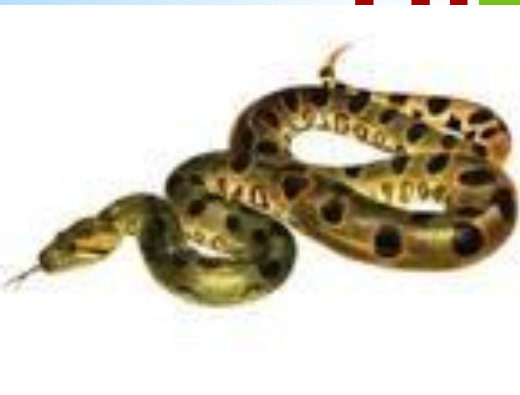


# Класс

Примерно 6 тыс. видов



# Общая

## характеристика:

- Тело разделено на голову, шею, туловище, хвост.
- Кожа покрыта роговыми чешуйками, сухая, желез нет (нет дыхания через кожу).
- Для многих характерна линька
- Размножаются на суше яйцами.
- Дышат только легкими.
- В желудочке сердца появляется неполная перегородка.



# Класс Пресмыкающиеся (Рептилии)



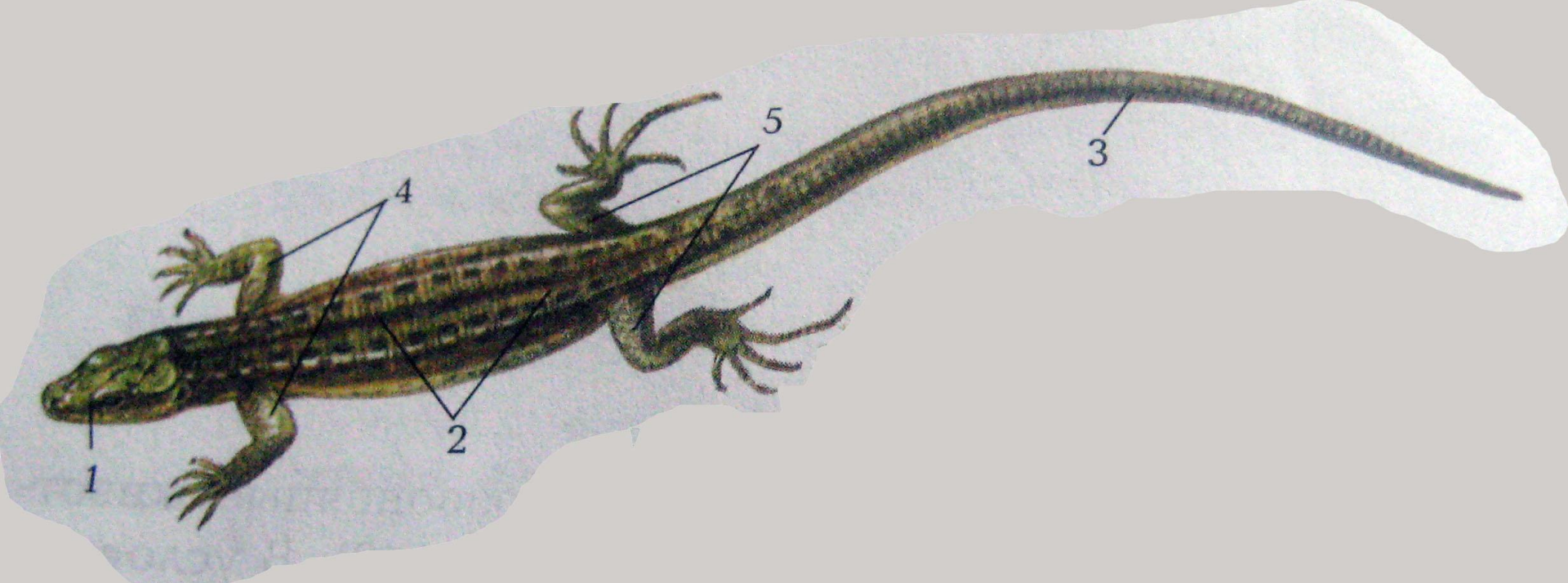


\*об



на всех  
кроме  
ОКТИДЫ





## Внешнее строение ящерицы:

1-голова; 2-туловище; 3-хвост; 4-передние конечности; 5-задние конечности.



# \* Кожа

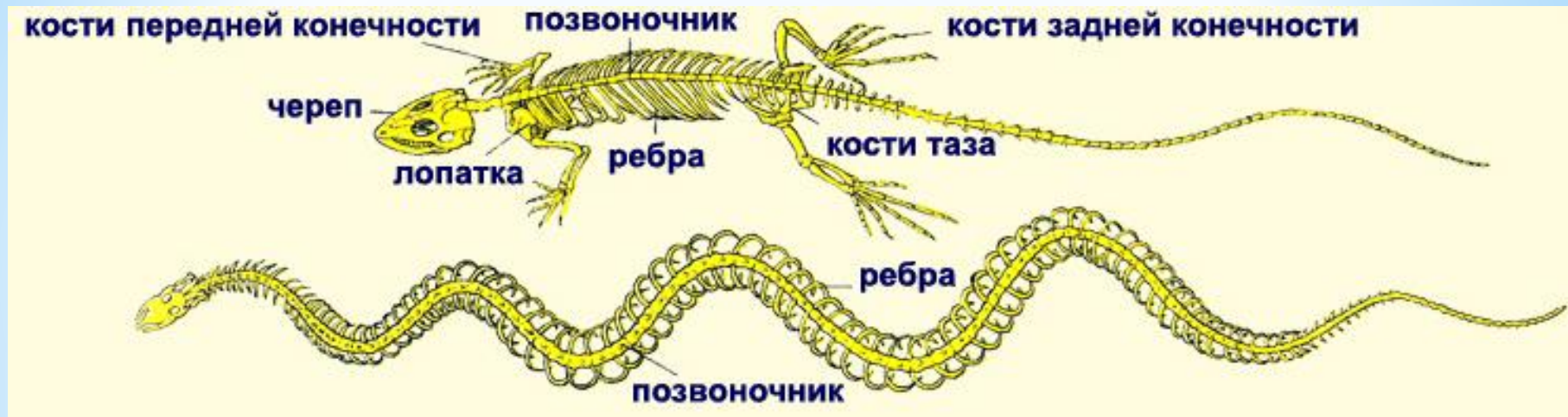
Сухая, желез очень мало.



**Тело снаружи покрыто роговыми щитинками.**

**Значение: предохраняет от потери влаги и иссушения, защищает от повреждения.**

# \* Скелет пресмыкающихся

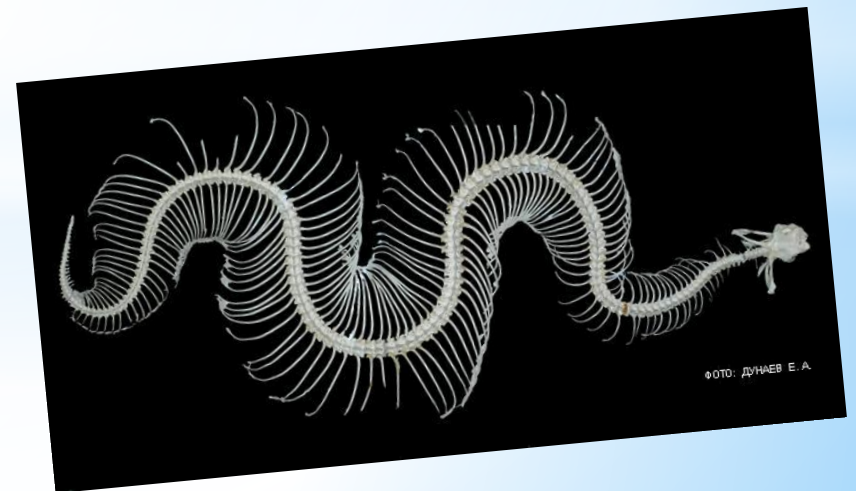
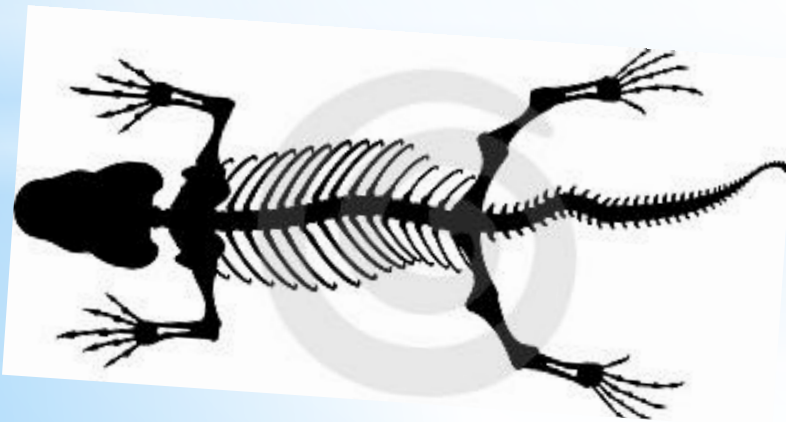


В скелете пресмыкающихся различают отделы:

1. Череп
2. Позвоночник
3. Рёбра
4. Скелеты конечностей
5. Скелеты поясов передних и задних конечностей (кроме змей)

# Скелет

- \* 1. Увеличение подвижности.
- \* 2. Позвоночник имеет отделы: шейный, грудной, поясничный, крестцовый, хвостовой.
- \* 3. Грудная клетка (ребра).
- \* 4. Череп почти полностью костный.



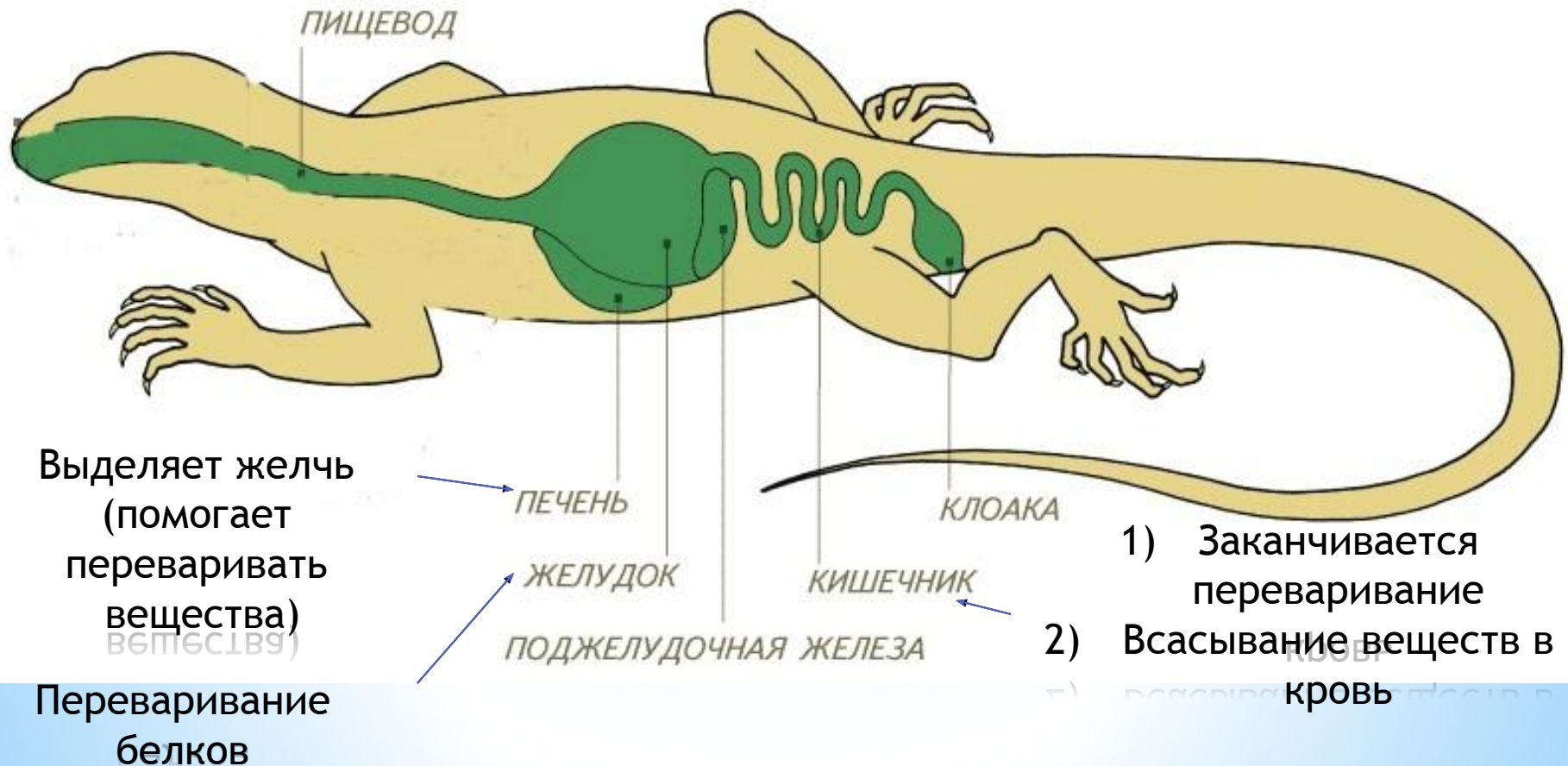


# ВНУТРЕННЕЕ СТРОЕНИЕ РЕПТИЛИЙ



Организм пресмыкающегося состоит из тех же систем органов что и у земноводных, но имеет ряд особенностей.

# \* Пищеварительная система ящерицы





\* Питаются:  
Членистоногими, рыбами, амфибиями, мелкими  
млекопитающими и птицами.





# \* ПРИСПОСОБЛЕНИЯ К ПИТАНИЮ



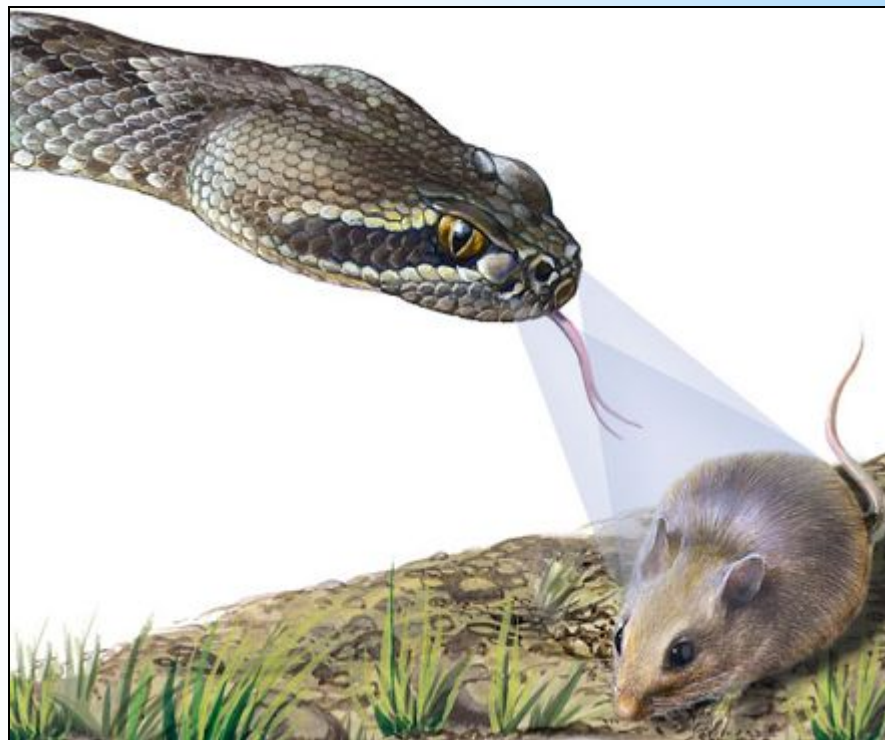
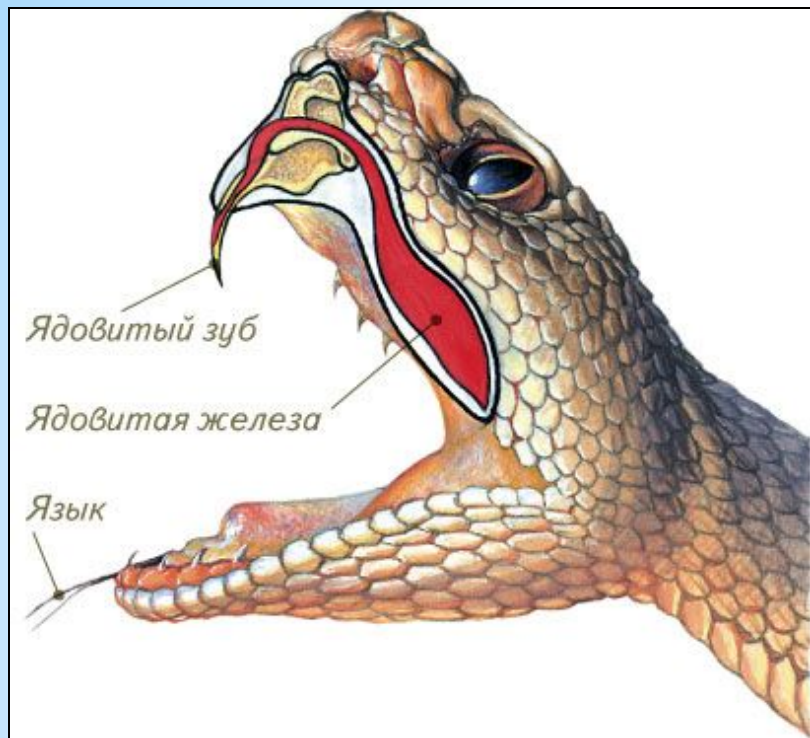
- \* У большинства пресмыкающихся челюсти снабжены зубами, форма которых соответствует добыче. Пасть крокодила приспособлена для захвата крупной добычи. Ноздри и глаза у него помещены на бугорках, выступающих из воды.

**У черепаха нет зубов, но есть роговые края челюстей. Ими одни черепахи охотятся на животных, а другие откусывают части растений**



**\* Хамелеоны ловят насекомых, выстреливая в них растяжимым липким языком. Высмотреть добычу и точно прицелиться помогаютдвигающиеся независимо глаза. Длина языка хамелеона равна длине его тела.**



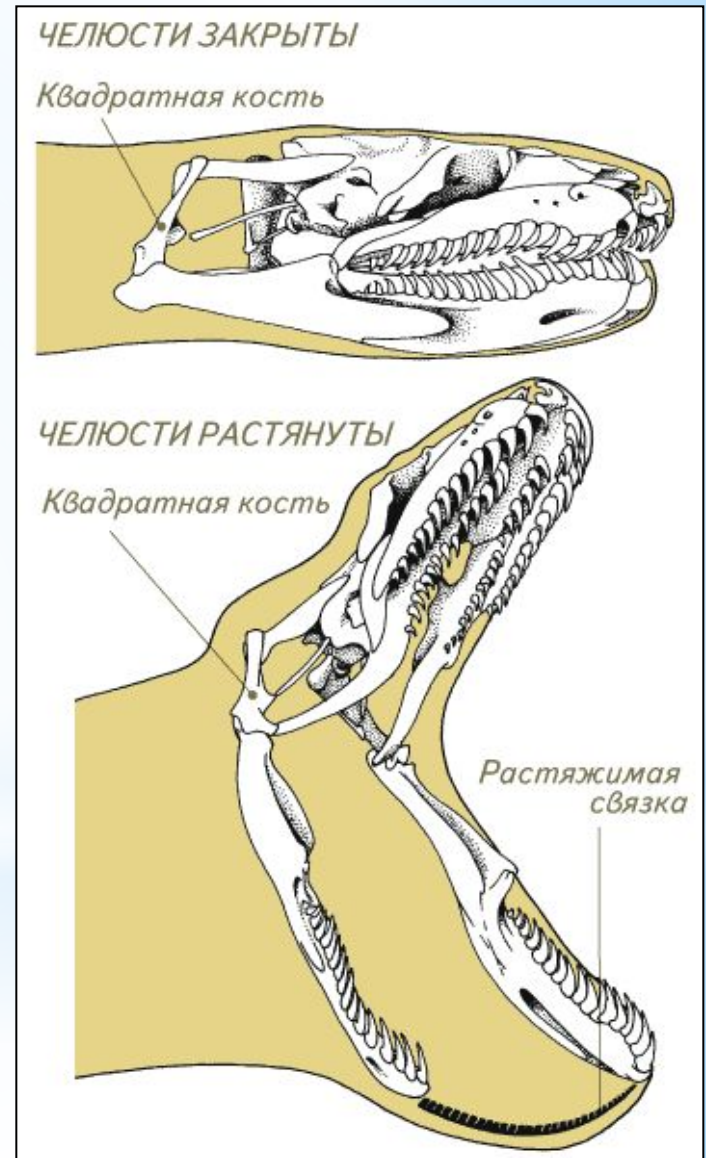


- \* Ядовитые змеи, нападая на добычу, поражают ее выдвигаемыми зубами, по каналу которых яд из ядовитой железы попадает в жертву.
- \* У некоторых змей на кончике головы есть особые тепловые рецепторы. С их помощью змея обнаруживает теплокровных животных и неожиданно нападает на них



# \* ПРИЕМЫ ОХОТЫ У ЗМЕЙ

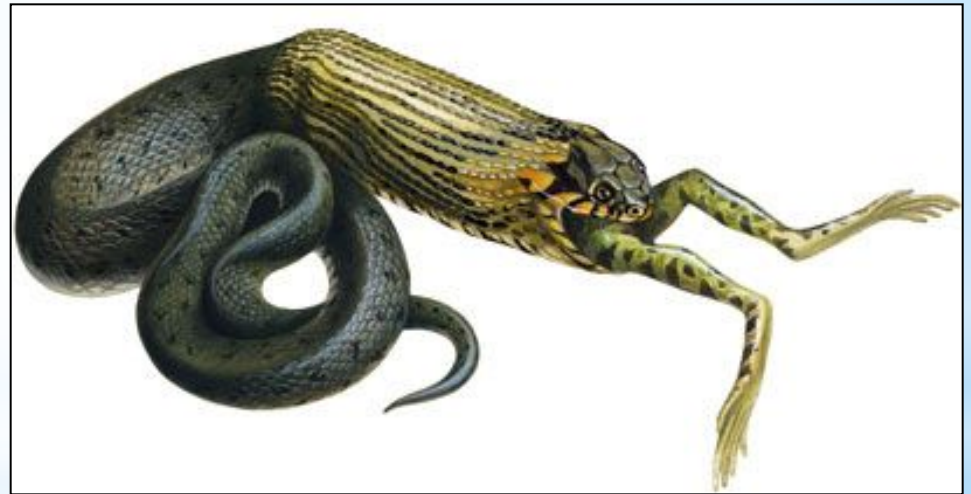
- \* Охотничьи приемы змей не имеют равных в природе.
- \* Особое устройство челюстей позволяет змеям глотать добычу толще себя. Это достигается тем, что квадратная кость, соединяющая нижнюю челюсть с черепом, подвижная, и поэтому нижняя челюсть может широко распахиваться и двигаться вперед и назад. Впереди челюсти есть растяжимая связка.

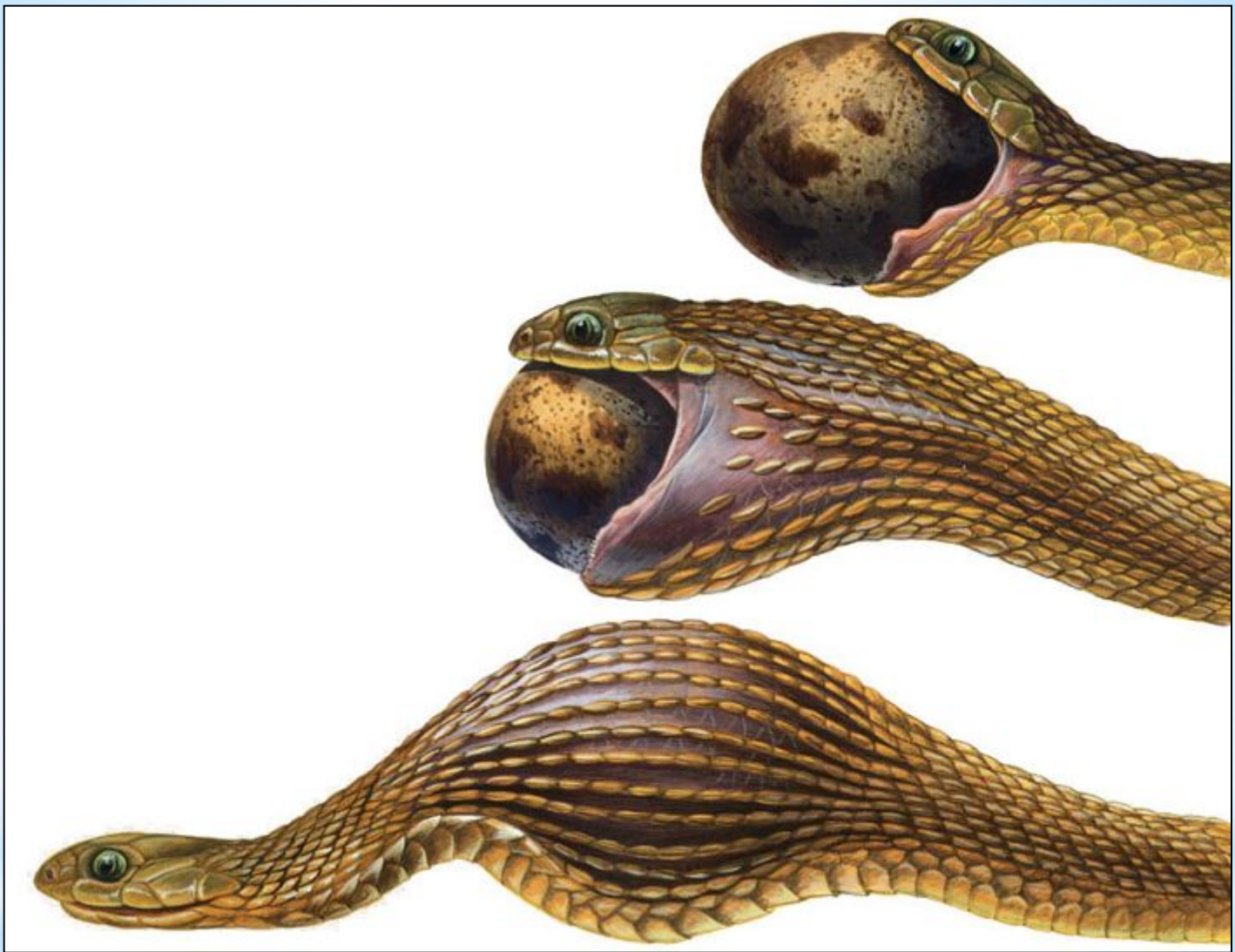




**Многие змеи заглатывают добычу живьем. Уж, поймав лягушку за кончик морды, перебирая челюстями, постепенно втягивает ее в себя**

**\* Полозы и удавы предварительно душат добычу. Обыкновенный удав, схватив крысу за шею, обвил ее кольцами своего тела, сдавил и душит.**

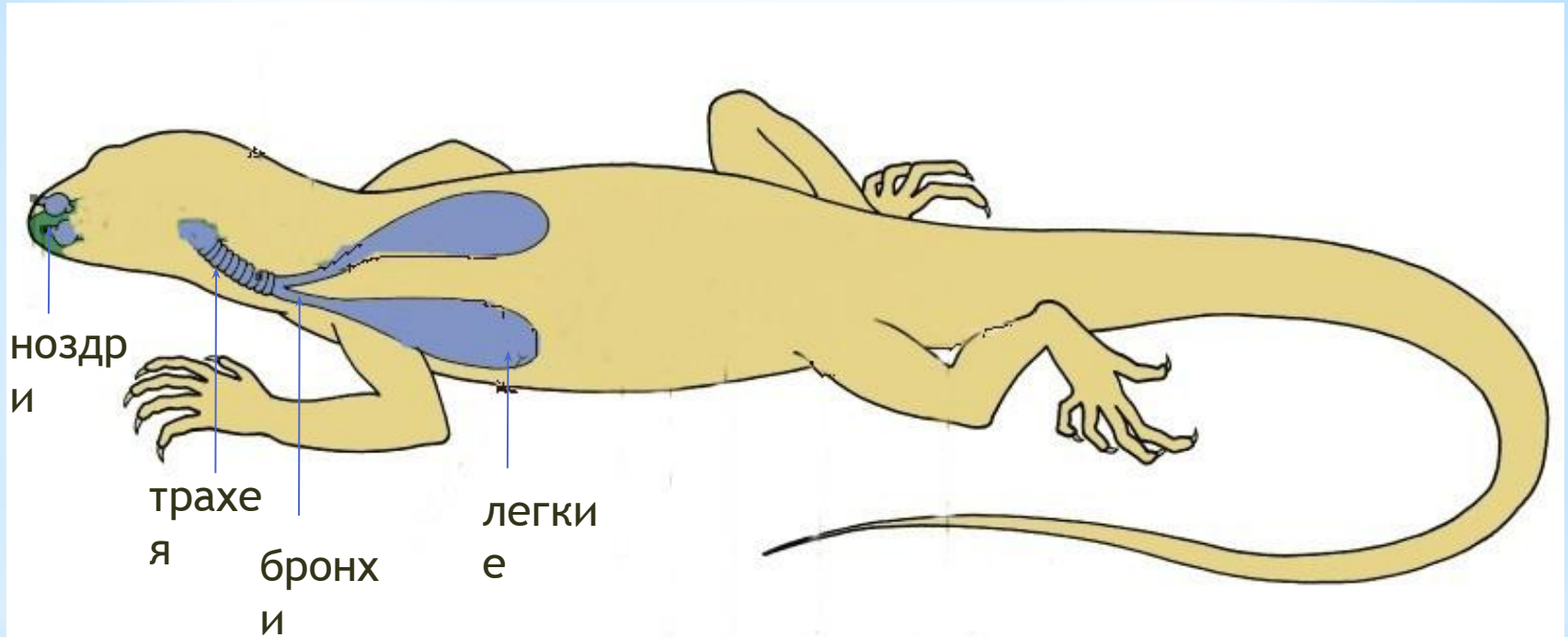




\* Яичная змея заглатывает яйца в 2,5 раза толще собственной ГОЛОВЫ.

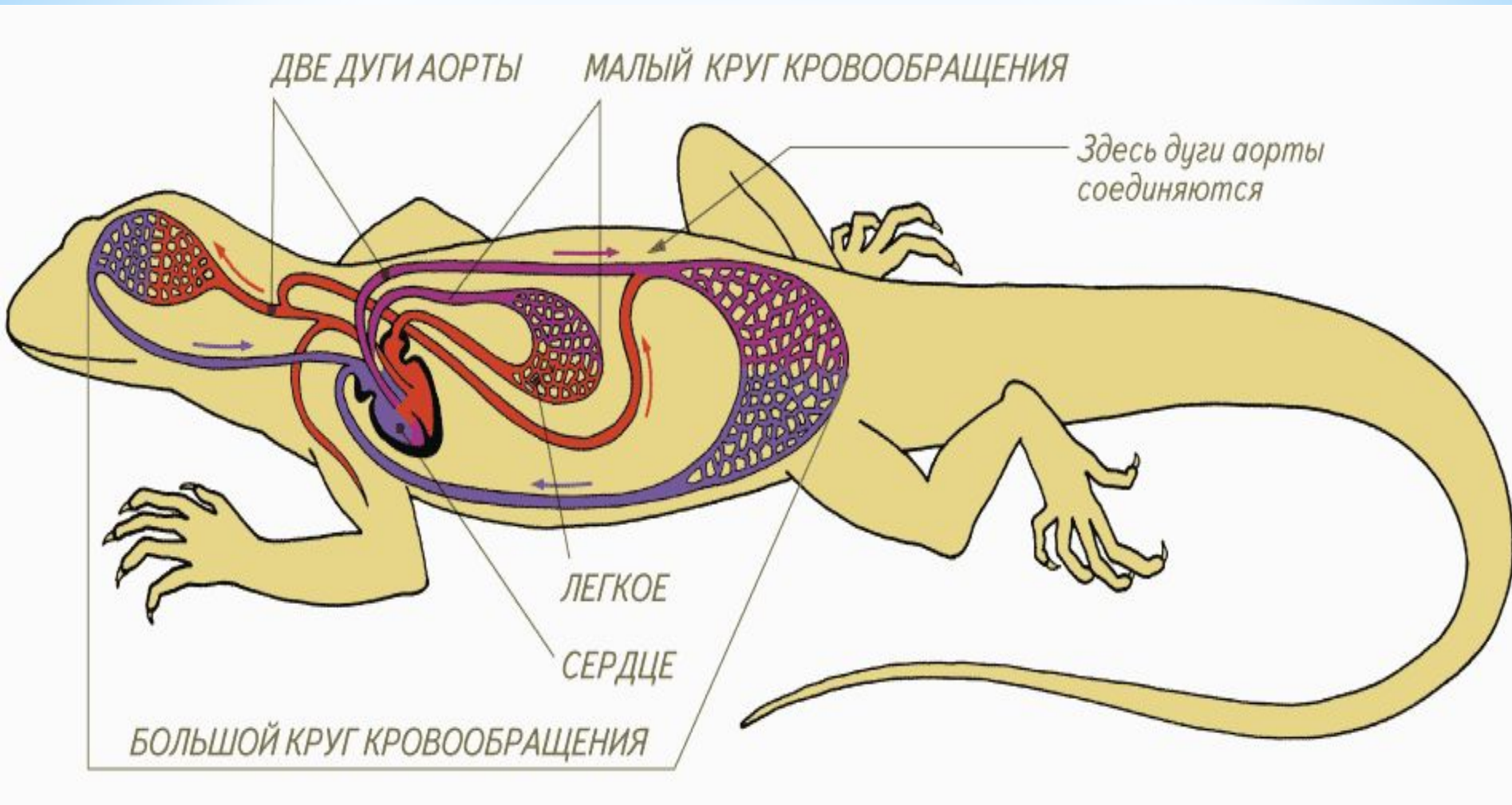


# \* Дыхание



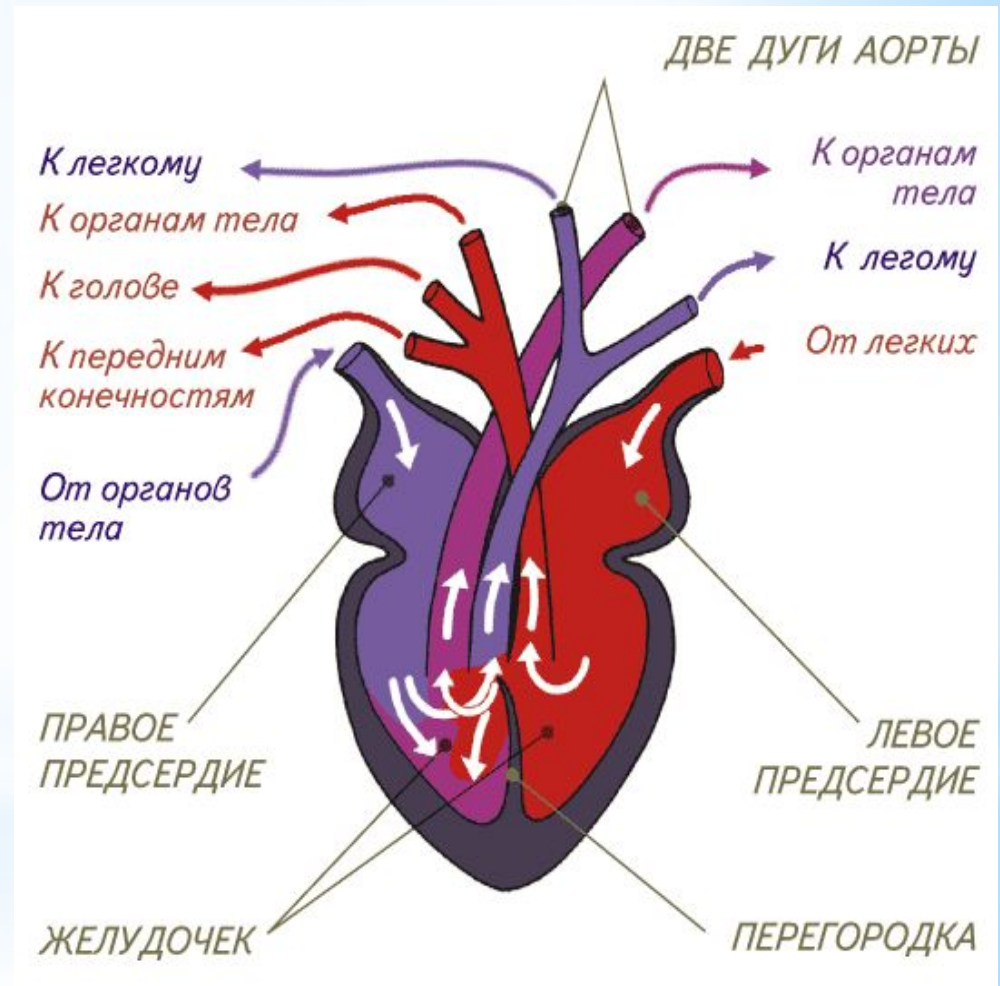
Органами дыхания пресмыкающихся являются лёгкие. Их строение более сложное чем у земноводных. Поскольку тело покрыто чешуйками, кожное дыхание у пресмыкающихся отсутствует, и лёгкие являются единственным дыхательным органом.

# \* Кровеносная система



# \* Строение сердца

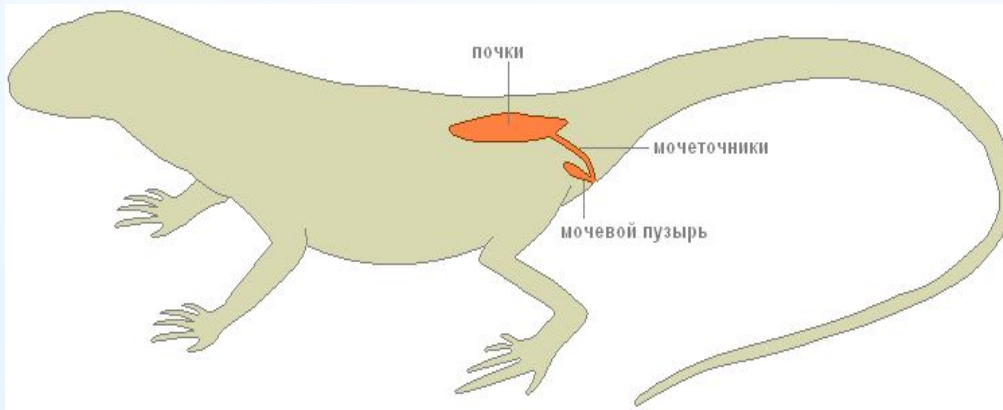
\* Сердце пресмыкающихся трёхкамерное, но в желудочке имеется неполная перегородка.





# \* Органы выделения:

- \* органы: почки - мочеточники - короткий и узкий мочевой пузырь;



- \* у змей и крокодилов мочевого пузыря нет;
- \* выделяется мочева́я кислота́ в виде кристаллов.

# \* Нервная система:

\* В головном мозге пресмыкающихся наиболее развиты передний мозг и мозжечок

\* Причина в большей «агрессивности» среды



\* Обмен веществ:  
**ХОЛОДНОКРОВНЫЕ**

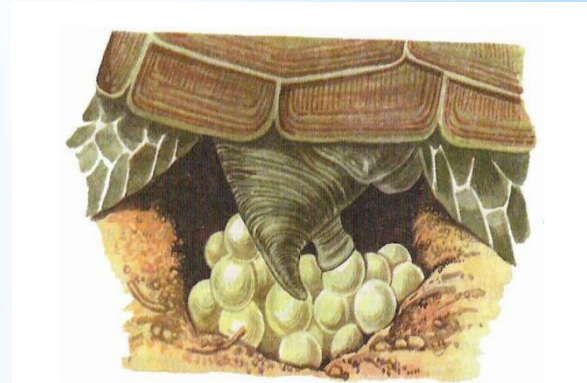




# Размножение

Размножаются на суше.

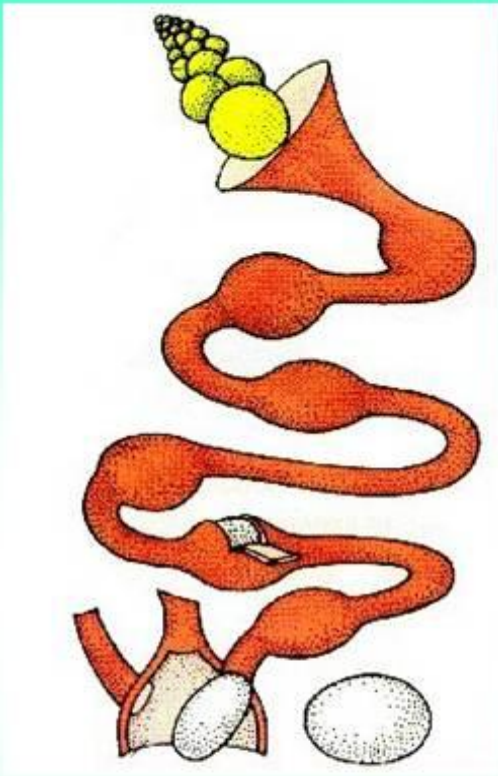
Оплодотворение внутреннее.



Откладка осуществляется сразу всех яиц.



## Размножение пресмыкающихся



Половые органы у них **сходны** с половыми органами земноводных. Каналы семенников и яичников открываются в клоаку.

Оплодотворение **внутреннее**. Формируются яйцевые и зародышевые оболочки. Для яиц характерно большое количество **желтка**.

Яйца защищены **кожистой** оболочкой (у змей и ящериц) или **скорлупой** (у черепах и крокодилов)



# Пресмыкающиеся



**яйцо**



**детёныш**



**взрослое животное**



\* Пресмыкающиеся - холоднокровные, поэтому с наступлением холодов они прячутся в норах и впадают в оцепенение



ЗИМНЯЯ СПЯЧКА У ГАЙЛОК



© Сергей Тимаев

ФОТОКОНКУРС «ДИКАЯ ПРИРОДА РОССИИ - 2014»



# \* Весенняя линька

