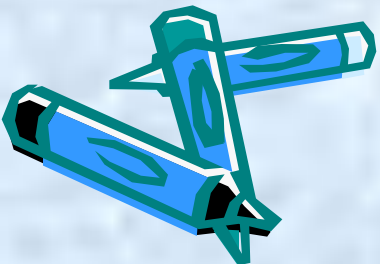


Классная работа.

Десятичные дроби.



Математический диктант.

Запишите в тетради (в столбик)
смешанные числа.

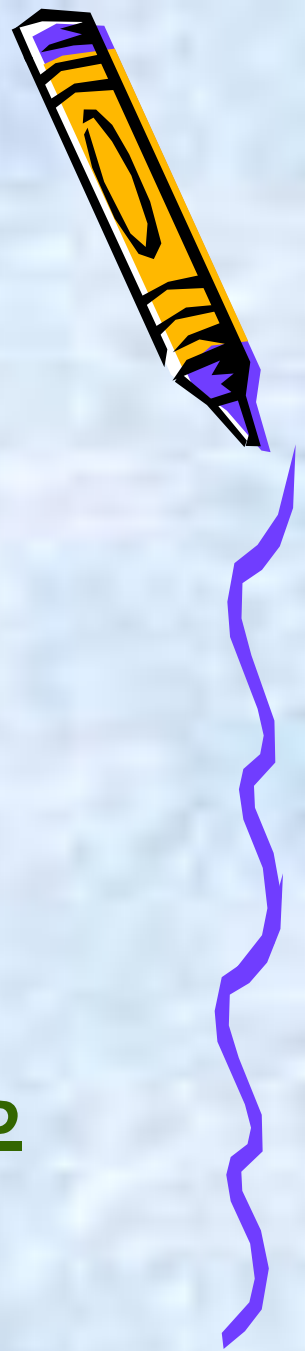
- Пять целых семь
- Десять две целых
пятьдесят две сотых
- Одна целая три сотых



Математический диктант.

Запишите в тетради (в столбик)
смешанные числа.

- Три целых триста
восемьдесят две
тысячных
- Восемь целых одна
тысячная
- Семь целых тридцать
четыре
десятитысячных



Проверь и оцени себя сам

$$5\frac{7}{10}$$

$$42\frac{52}{100}$$

$$1\frac{3}{100}$$

$$3\frac{382}{1000}$$

$$8\frac{1}{1000}$$

$$7\frac{34}{10000}$$



Назовите целую и
дробную часть каждого

числа

$$5\frac{7}{10}$$

$$3\frac{382}{1000}$$

$$42\frac{52}{100}$$

$$8\frac{1}{1000}$$

$$1\frac{3}{100}$$

$$7\frac{34}{10000}$$



Чем «похожи»
эти числа?

$$5\frac{7}{10}$$

$$3\frac{382}{1000}$$

$$42\frac{52}{100}$$

$$8\frac{1}{1000}$$

$$1\frac{3}{100}$$

$$7\frac{34}{10000}$$



Представьте в виде десятичной дроби:

$$5\frac{7}{10}$$

$$8\frac{1}{1000}$$

$$42\frac{52}{100}$$

$$3\frac{382}{1000}$$

$$1\frac{3}{100}$$



Проверь себя:

$$5\frac{7}{10} = 5,7$$

$$42\frac{52}{100} = 42,52$$

$$1\frac{3}{100} = 1,03$$



$$8 \frac{1}{1000} = 8,001$$

$$3 \frac{382}{1000} = 3,382$$

Прочитайте
десятичные дроби





Класс миллионов			Класс тысяч			Класс единиц			Десятые	Сотые	Тысячные
сот.	дес.	ед.	сот.	дес.	ед.	сот.	дес.	ед.			
		1 →									
			1 →								
				1 →							
					1 →						
						1 →					
							1 →				
								1 →			
									1 →		
										1 →	
											1

1 000 000

100 000

10 000

1 000

100

10

1

$\frac{1}{10}$

$\frac{1}{100}$

1


1000



Целая часть

Дробная часть

Класс МИЛЛИОНОВ			Класс ТЫСЯЧ			Класс ЕДИНИЦ			ДЕСЯТЛЕТИЕ	СОТЛЕТИЕ	ТЫСЯЧЛЕТИЕ	ДЕСЯТИ ТЫСЯЧЛЕТИЕ	СОТ ТЫСЯЧЛЕТИЕ	МИЛЛИОННЕ
сот.	дес.	ед.	сот.	дес.	ед.	сот.	дес.	ед.						
		1	→											
			1	→										
				1	→									
					1	→								
						1	→							
							1	→						
								1	→					
									1	→				
										1	→			
											1	→		



Прочитайте данные числа и запишите их в таблицу разрядов.

	Десятки	Единицы	Десятые	Сотые	Тысячные	Десяти тысячные
20,0002	2					2
30,7090	3		7		9	
82,4	8	2	4			
82,40	8	2	4			
82,400	8	2	4			



Вывод:

$$82,4 = 82,40 = 82,400$$

Прочитайте и запишите числа из таблицы разрядов

Класс миллионов			Класс тысяч			Класс единиц			Десятые	Сотые	Тысячные	Десяти Тысячные	Тысячные Сто	Миллионные	проверь  себя
сот.	дес.	ед.	сот.	дес.	ед.	сот.	дес.	ед.							
					2			3	5					23,5	
						2		3	5					20,35	
								2	3	5				2,35	
								2		3	5			2,035	
							2		3	5				20,035	
							2	3		5				23,05	
						2		3		5				203,05	
									2	3	5			0,235	
											2	3	5	0,0235	
											2		3	5	0,02035
												2	3	5	0,00235

Домашняя работа:



№ 1. Запишите, как читается десятичная дробь 7,036.

ОТВЕТ.

– впишите –

целых

– впишите –

тысячных.

№ 2. Запишите десятичную дробь:

1) 12 целых 23 сотых;

2) 0 целых 47 десятитысячных.

ОТВЕТ.

1)

– впишите –

; 2)

– впишите –

.

№ 3. Запишите десятичную дробь, у которой в разряде тысячных цифра 7, в разряде сотысячных цифра 3, а в остальных разрядах нули. Запишите, как читается эта десятичная дробь.

ОТВЕТ.

Десятичная дробь

– впишите –

читается:

– впишите –

целых

– впишите –

стотысячных.

№ 4. Отделите в числе 398 справа четыре десятичных знака и запишите, как читается получившаяся десятичная дробь.

ОТВЕТ.

Десятичная дробь

– впишите –

читается:

– впишите –

целых

– впишите –

десятитысячных.





№ 5. Перемножьте с помощью калькулятора числа 0,024 и 1,035 и запишите, как читается получившаяся в результате десятичная дробь.

ОТВЕТ.

Полученная десятичная дробь

– впишите –

читается:

– впишите –

целых

– впишите –

стотысячных.

