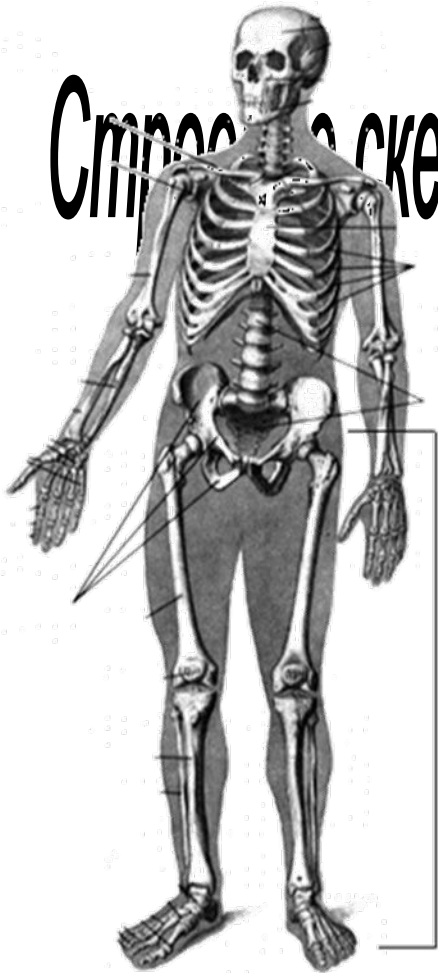


# Строение скелета человека. Отделы скелета. Осевой скелет.



**ДОМ.ЗАД.§ 17**

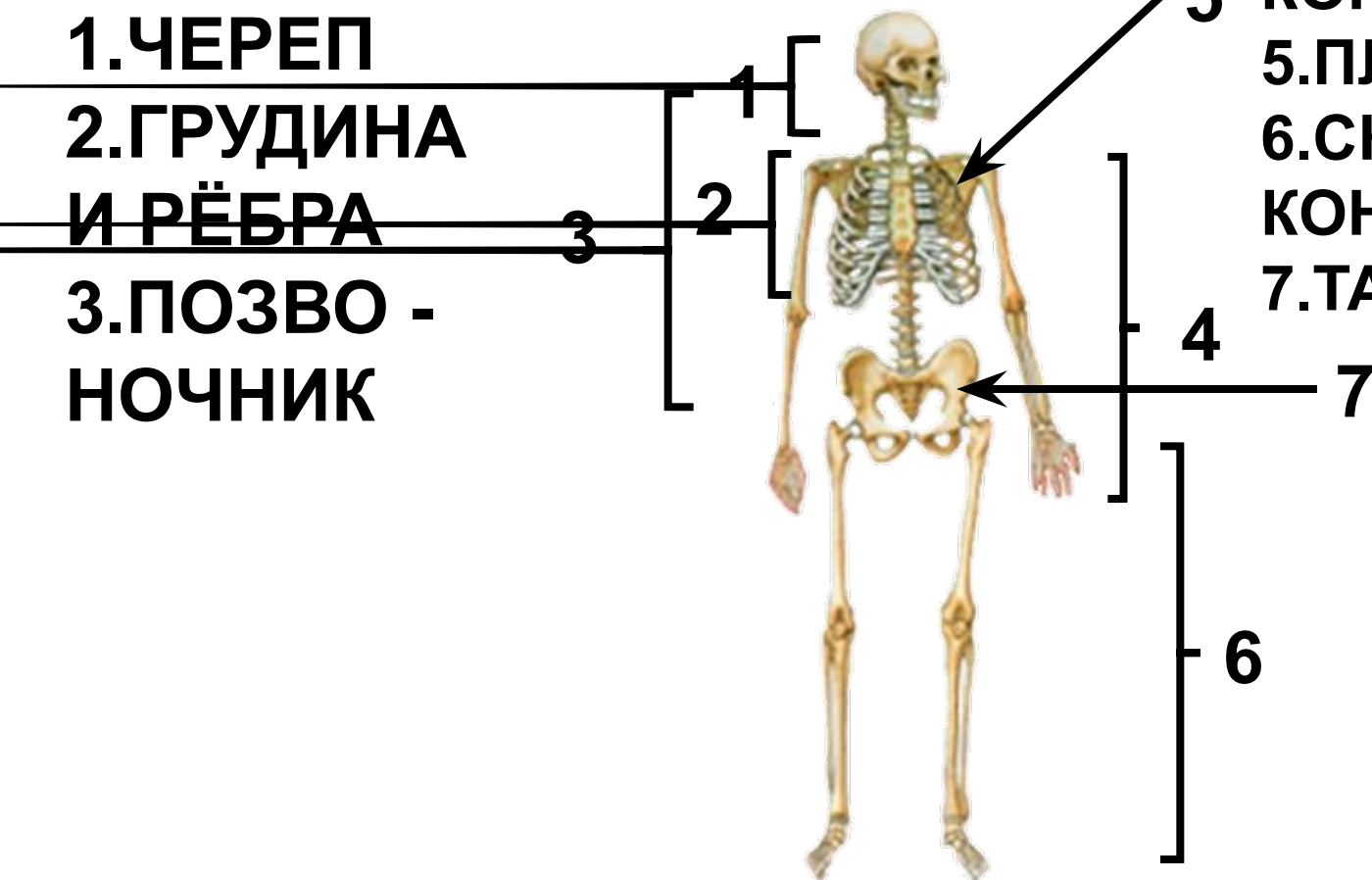
# ОТДЕЛЫ СКЕЛЕТА

ОСЕВОЙ СКЕЛЕТ

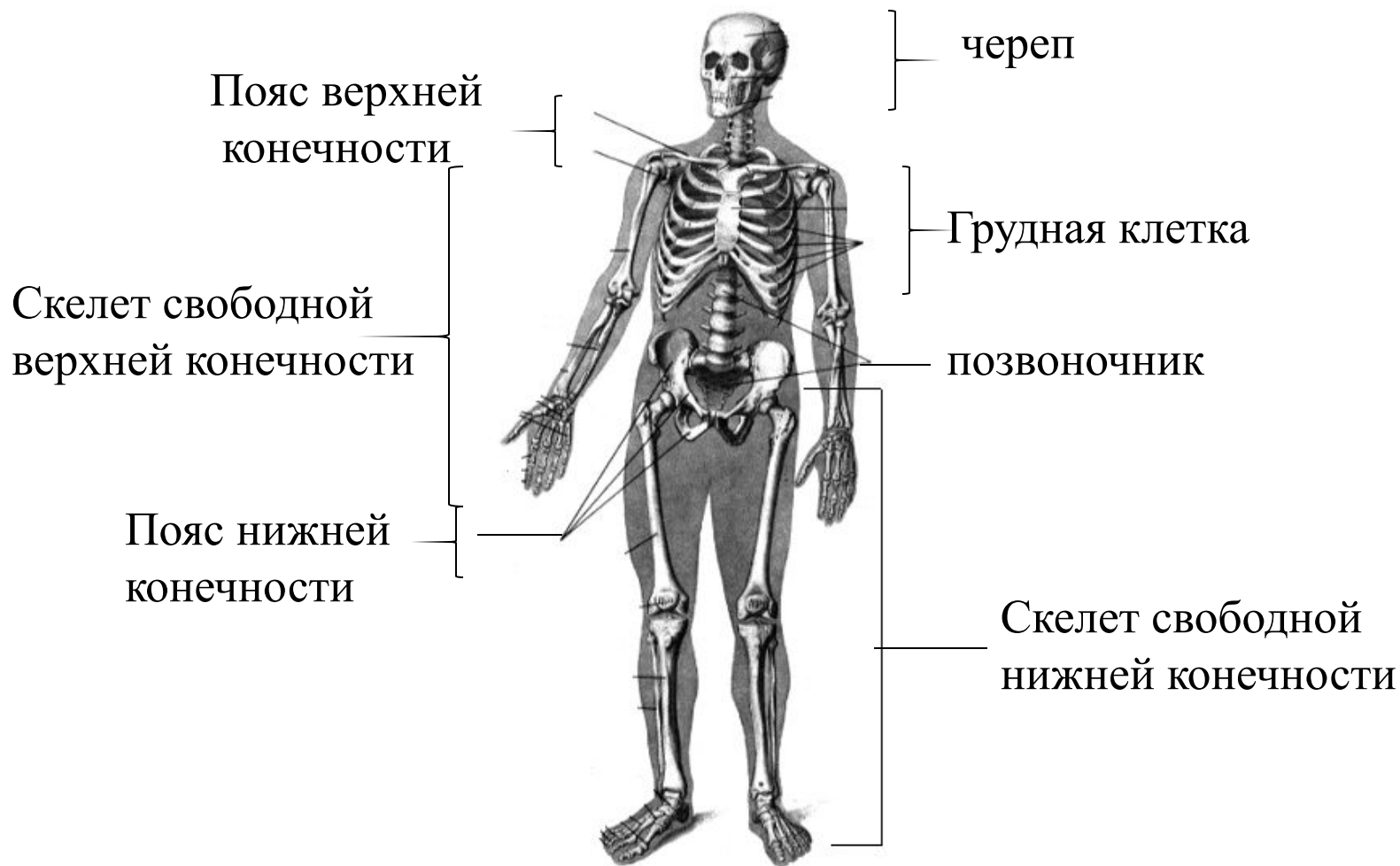
ДОБАВОЧНЫЙ СКЕЛЕТ

- 1. ЧЕРЕП
- 2. ГРУДИНА И РЁБРА
- 3. ПОЗВОНОЧНИК

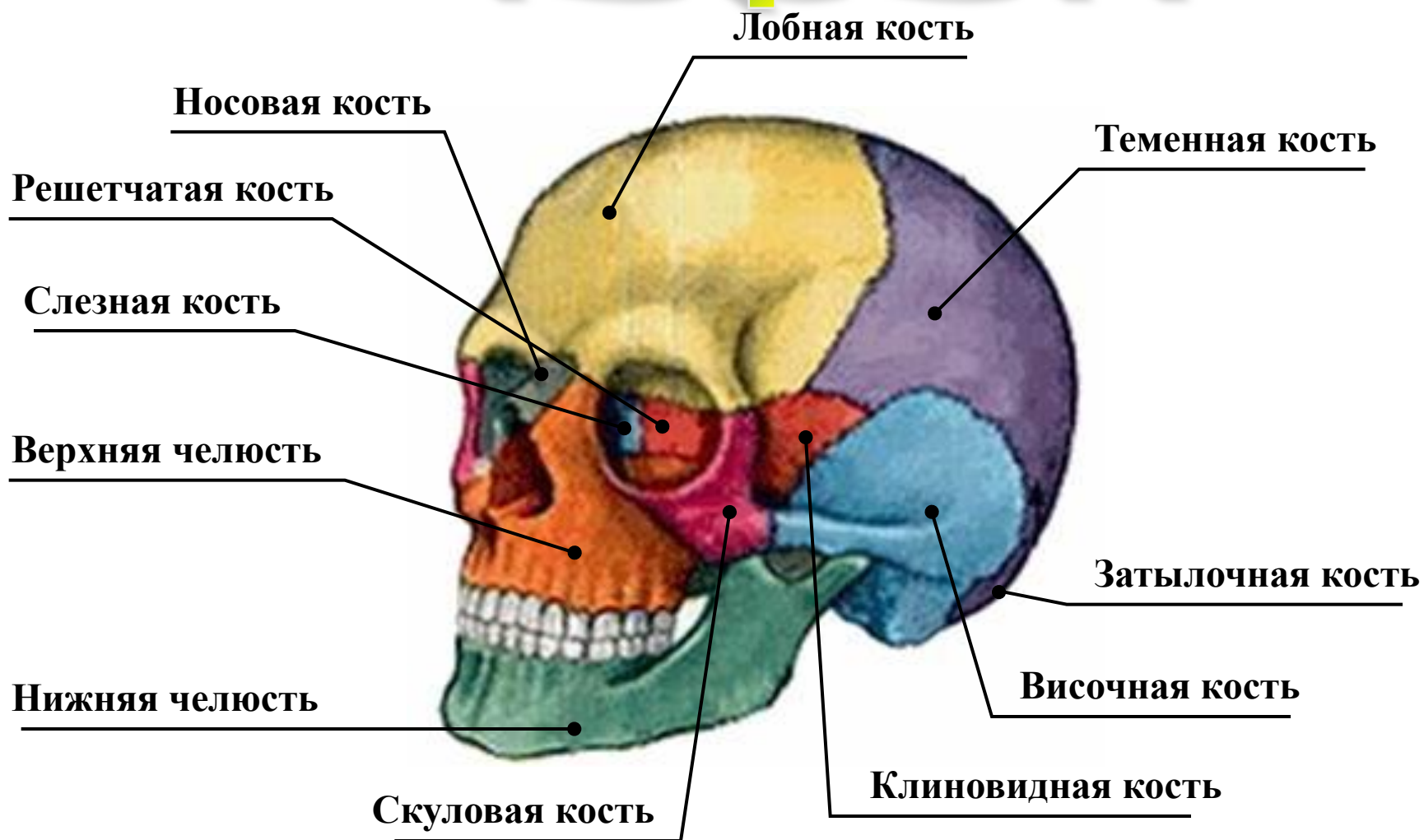
- 4. СКЕЛЕТ ВЕРХНИХ КОНЕЧНОСТЕЙ
- 5. ПЛЕЧЕВОЙ ПОЯС
- 6. СКЕЛЕТ НИЖНИХ КОНЕЧНОСТЕЙ
- 7. ТАЗОВЫЙ ПОЯС



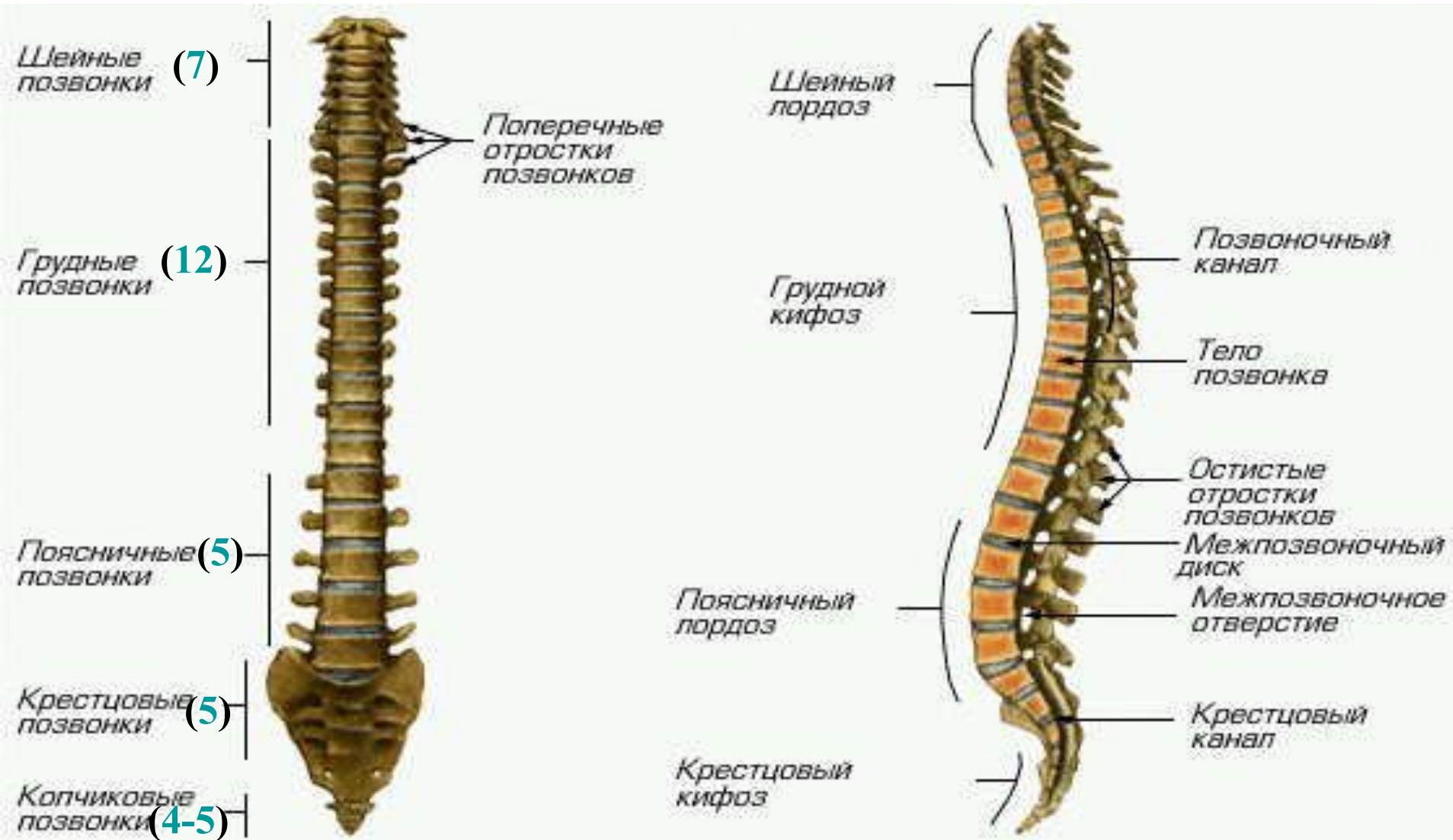
# Назовите отделы скелета



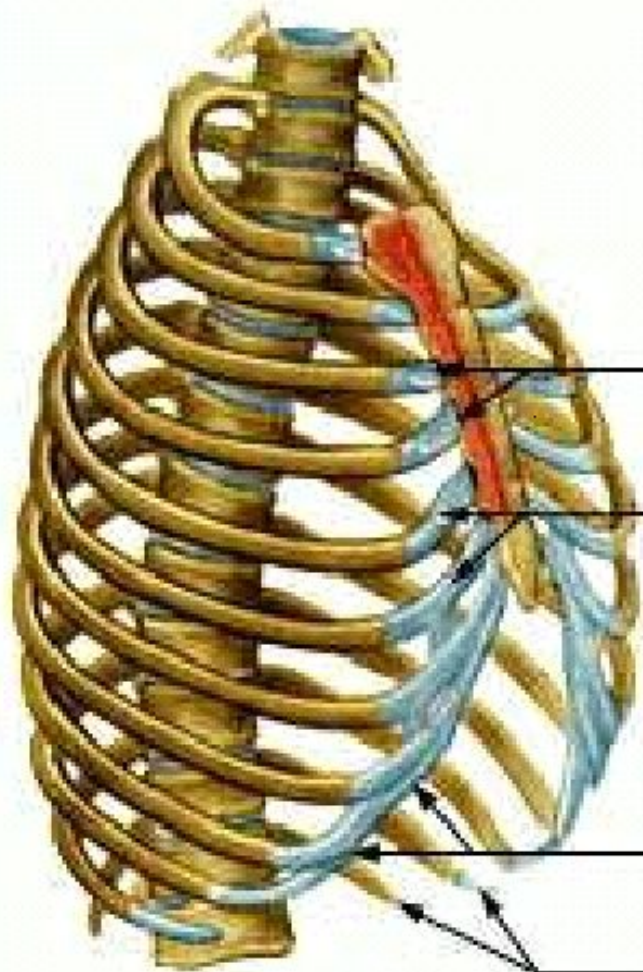
# Череп



# Позвоночник



# ГРУДНАЯ КЛЕТКА



*Истинные ребра 7 ПАР*

Грудино-реберные  
суставы

Хрящевые части  
ребер

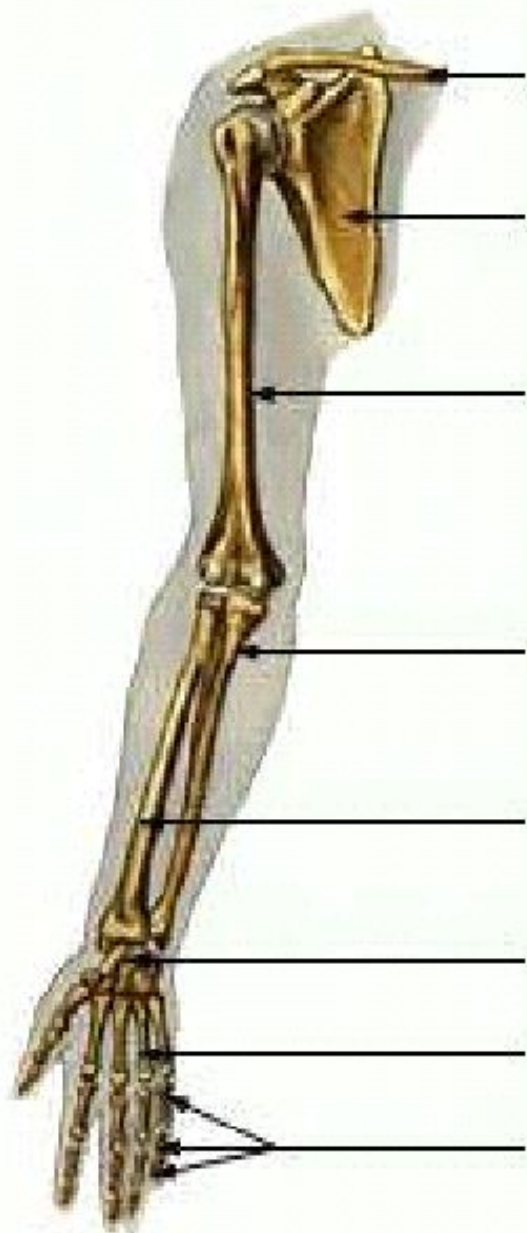
*Ложные ребра 3 ПАРЫ*

Реберная дуга

*Колеблющиеся ребра  
2 ПАРЫ*



# Верхняя конечность



Ключица

Лопатка

Пояс верхней  
конечности

Плечевая кость

Локтевая кость

Лучевая кость

Кости запястья

Кости пястья

Фаланги пальцев

# НИЖНЯЯ КОНЕЧНОСТЬ

Тазовые кости

Бедренная кость

Малая берцовая кость

предплюсна

плюсна

фаланги пальцев

Большая берцовая кость

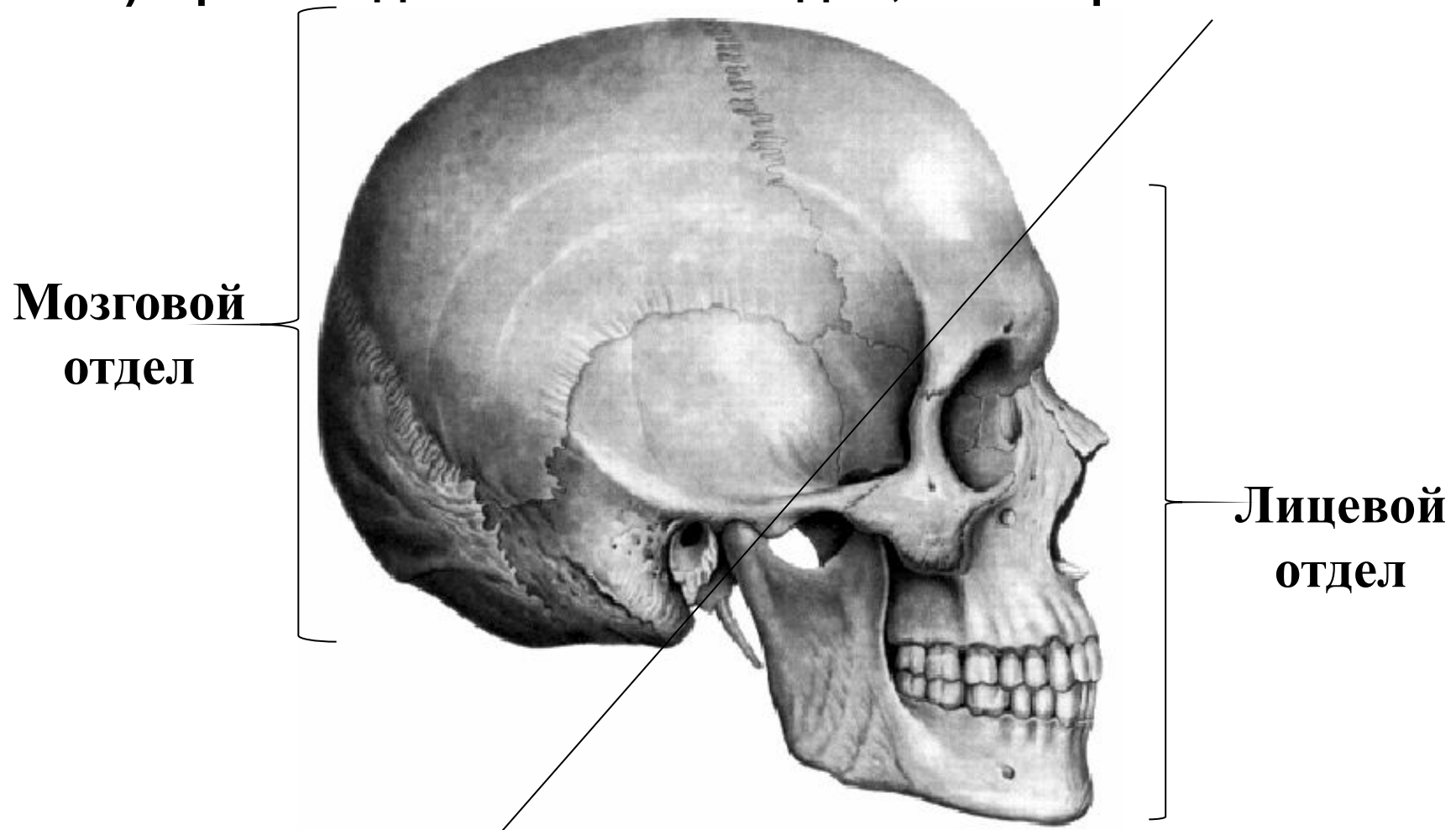
Пяточная кость





## 2. Скелет человека имеет ряд отличий от скелета млекопитающих

а) Преобладает мозговой отдел, менее развиты челюсти



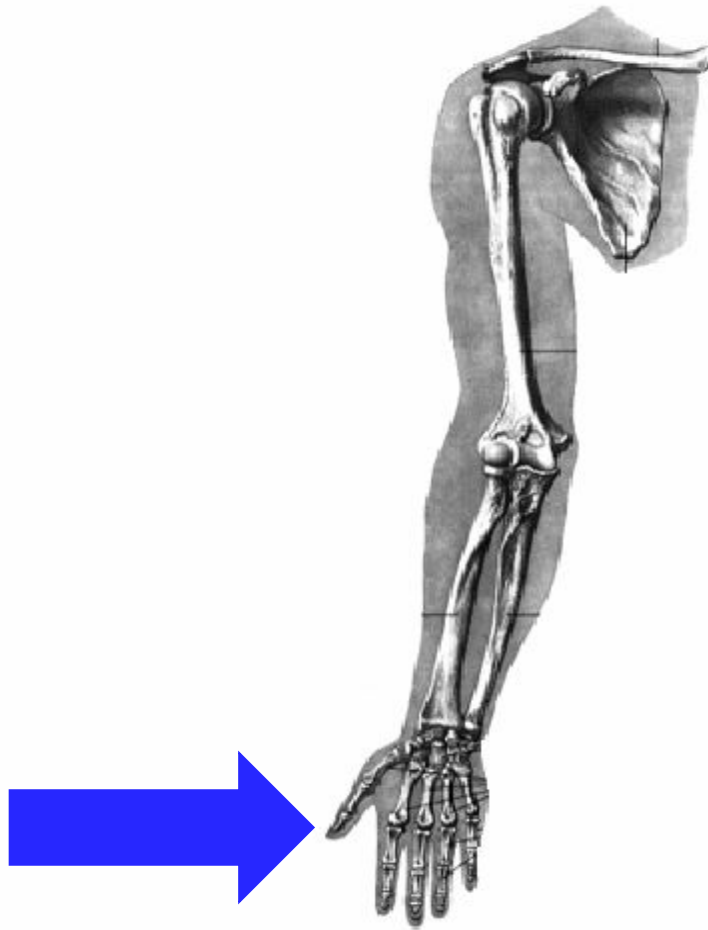
**Б) позвоночник имеет 4 изгиба:  
2 лордоза, 2 кифоза**



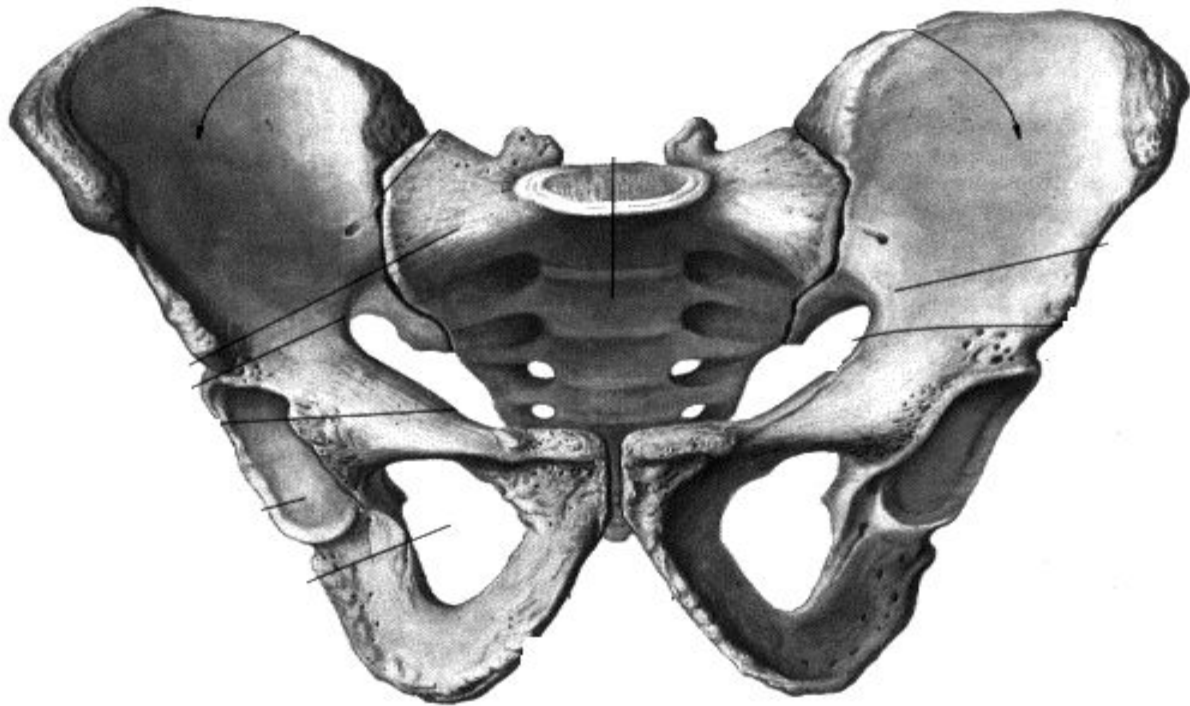
**в) грудная клетка расширена вниз и в стороны**



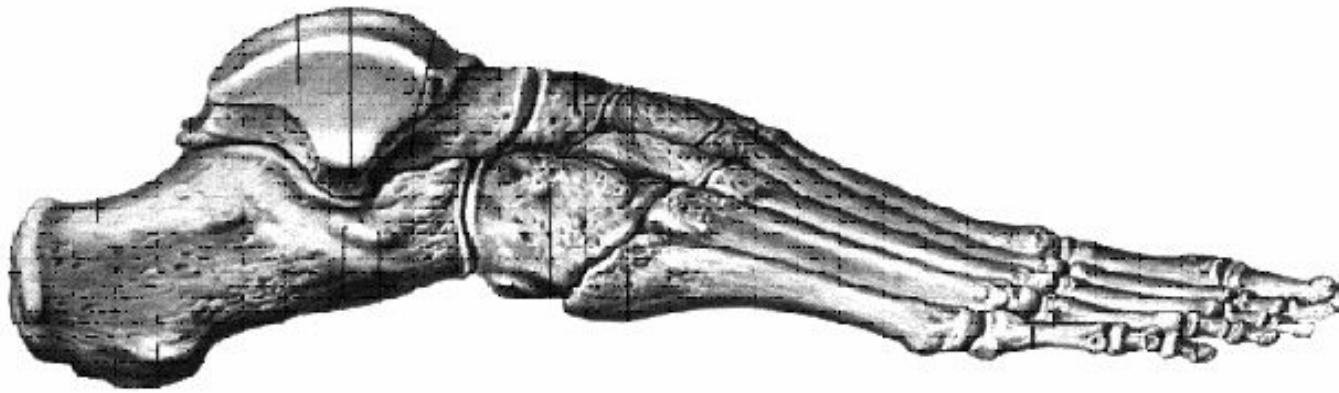
г) Большой палец противопоставлен другим.



д) Широкий таз; опора внутренним органам

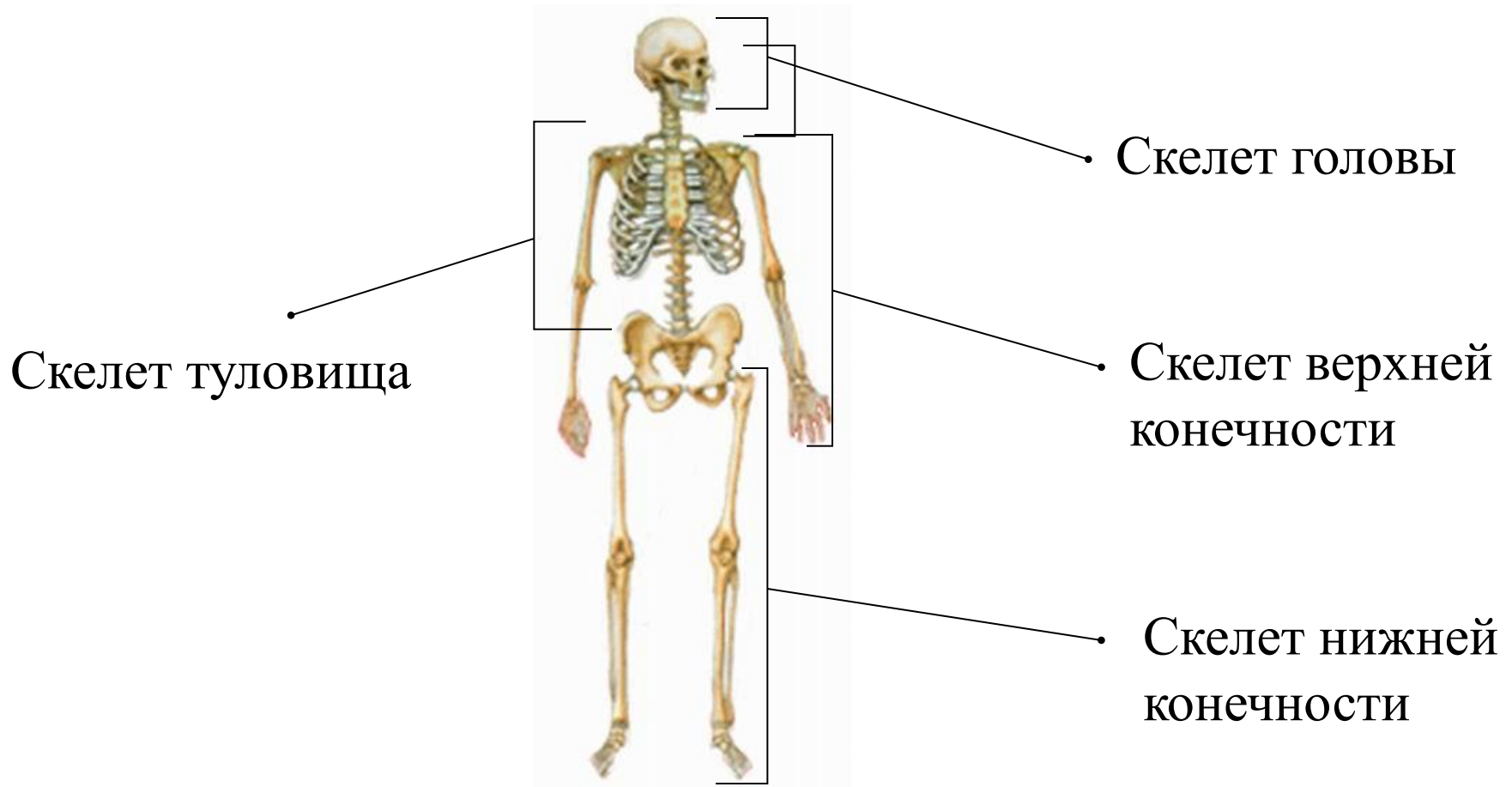


# е) Массивные кости нижней конечности, сводчатая стопа



# 1. СКЕЛЕТ ЧЕЛОВЕКА СОСТОИТ ИЗ ТЕХ ЖЕ ОТДЕЛОВ, ЧТО И СКЕЛЕТ МЛЕКОПИТАЮЩИХ

## а) ОТДЕЛЫ ТЕЛА



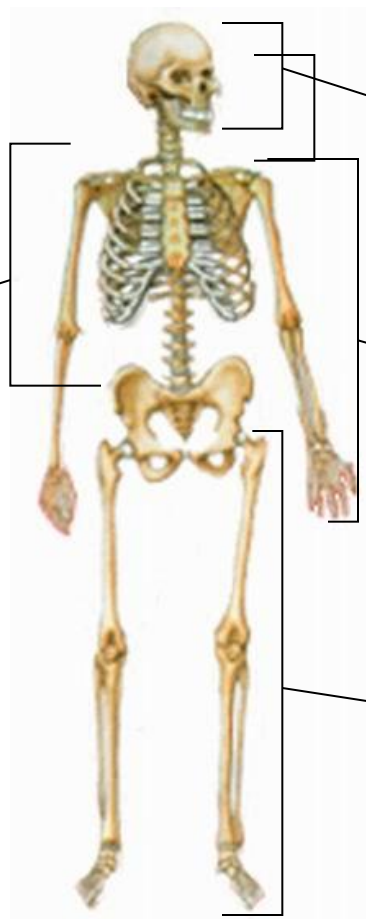


# а) отделы СКЕЛЕТА

ОСЕВОЙ СКЕЛЕТ

ДОБАВОЧНЫЙ СКЕЛЕТ

ПОЗВОНОЧНИК



Скелет верхней  
конечности

Скелет нижней  
конечности