

СЕМЕЙ МЕДИЦИНАЛЫҚ УНИВЕРСИТЕТІ
АНАТОМИЯ ЖӘНЕ ГИСТОЛОГИЯ
КАФЕДРАСЫ



СӨЖ

ТЫНЫС АЛУ МҮШЕЛЕРІНІҢ КЕУДЕ ТОРЫНА ПРОЕКЦИЯСЫ

ОРЫНДАҒАН: Құмарқанов Т.Е.
ТОП: 234 ЖМ
ТЕКСЕРГЕН: Есболатова Г.М.

Семей 2018 жыл

ЖОСПАР:

✓ КІРІСПЕ

✓ НЕГІЗГІ БӨЛІМ:

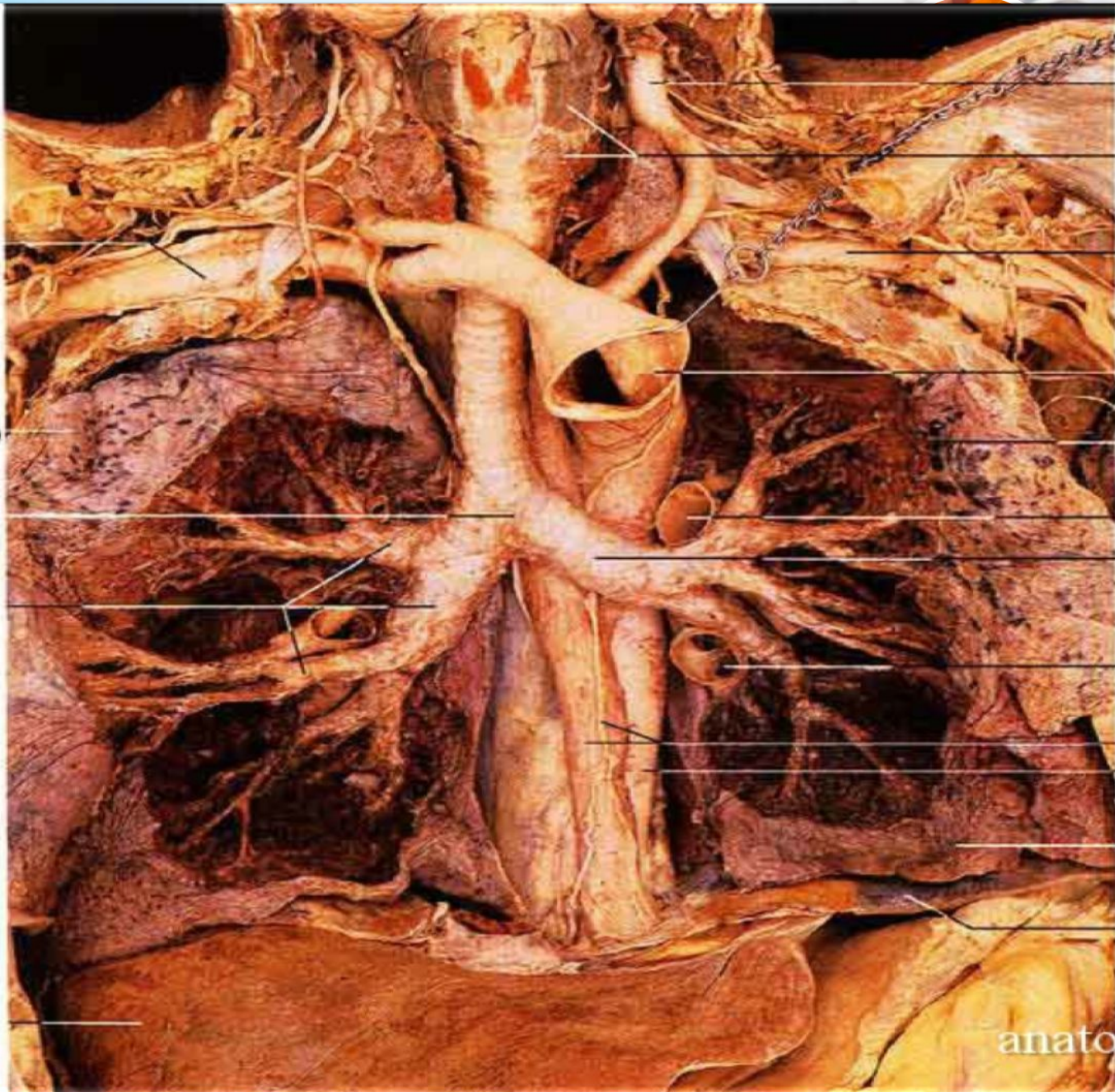
- ЕРЕСЕК АДАМНЫҢ,ЖАҢА ТУҒАН НӘРЕСТЕНІҢ ЖӘНЕ БАЛАНЫҢ КЕҢІРДЕГІНІҢ КЕУДЕ ТОРЫНА ПРОЕКЦИЯСЫ
- ЕРЕСЕК АДАМНЫҢ,ЖАҢА ТУҒАН НӘРЕСТЕНІҢ ЖӘНЕ БАЛАНЫҢ ӨКПЕСІНІҢ КЕУДЕ ТОРЫНА ПРОЕКЦИЯСЫ
- ЕРЕСЕК АДАМНЫҢ,ЖАҢА ТУҒАН НӘРЕСТЕНІҢ ЖӘНЕ БАЛАНЫҢ ПЛЕВРА ҚАЛТАСЫНЫҢ КЕУДЕ ТОРЫНА ПРОЕКЦИЯСЫ

✓ ҚОРЫТЫНДЫ

✓ ПАЙДАЛАНЫЛҒАН ӘДЕБИЕТТЕР.

КІРІСПЕ

- Кеуде торы – бұл онда орналасқан мүшелерді қорғайтын және тынысалу, қан айналым және қан түзуге қатысатын дененің жоғарғы жағының сүйектік- бұлшықеттік негізі. Тынысалу мүшелері кеңірдек, бронхылар, өкпелер кеуде қуысында орналасады.



Подключичная артерия

Верхняя доля правого легкого

Бифуркация трахеи

Бронхиальное дерево правого легкого

Печень

Общая сонная артерия

Гортань

Подключичная артерия

Дуга аорты

Верхняя доля левого легкого

Левая легочная артерия

Левый главный бронх

Легочные вены

Пищевод

Нисходящая аорта

Нижняя доля левого легкого

Диафрагма

ЕРЕСЕК АДАМНЫҢ, ЖАҢА ТУҒАН НӘРЕСТЕНІҢ ЖӘНЕ БАЛАНЫҢ КЕҢІРДЕГІНІҢ КЕУДЕ ТОРЫНА ПРОЕКЦИЯСЫ

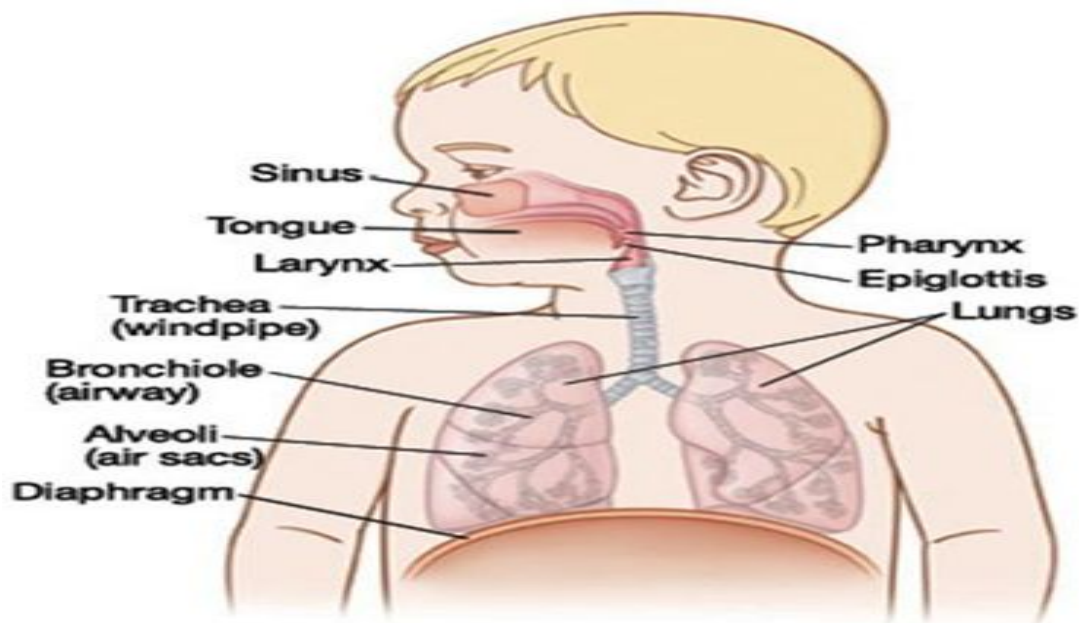
- Кеңірдек көмейдің тікелей жалғасы, алтыншы мойын омыртқасынан бастау алып, бесінші кеуде омыртқа деңгейінде екі басты бронхқа бөлінеді.
- Кеуде торына кеңірдектің *pars thoracica* бөлігі сәйкес келеді.
- Кеуделік бөліктің алдыңғы беті қолқа доғасымен, *arcus aortae*, айырша безбен, *thymus*, артқы беті өңештің кеуделік бөлігімен, бүйір қапталы оң және сол көкірекаралық өкпеқаппен шектеледі.

ЕРЕСЕК АДАМНЫҢ, ЖАҢА ТУҒАН НӘРЕСТЕНІҢ ЖӘНЕ БАЛАНЫҢ КЕҢІРДЕГІНІҢ КЕУДЕ ТОРЫНА ПРОЕКЦИЯСЫ

- Кеңірдектің топографиясы басқа да мүшелер секілді балаларда ересектердікінен ерекшеленеді.
- 1-2 жас аралығында IV-V мойын омыртқаларының аралығында орналасса ,
- 3-4 жасында V-VI мойын омыртқасының аралық бөлімінде,
- 7 жасында баланың кеңірдегі ересектердің кеңірдегімен теңесіп VI мойын омыртқасына сәйкес келеді.

ЕРЕСЕК АДАМНЫҢ, ЖАҢА ТУҒАН НӘРЕСТЕНІҢ ЖӘНЕ БАЛАНЫҢ КЕҢІРДЕГІНІҢ КЕУДЕ ТОРЫНА ПРОЕКЦИЯСЫ

- Кеңірдек бифуркациясы жеті жасына дейін V-VI кеуде омыртқа деңгейінде орналасса, жеті жастан кейін ересек адамдардыкіндей V кеуде омыртқасына сай келеді.



ЕРЕСЕК АДАМНЫҢ, ЖАҢА ТУҒАН НӘРЕСТЕНІҢ ЖӘНЕ БАЛАНЫҢ ӨКПЕСІНІҢ КЕУДЕ ТОРЫНА ПРОЕКЦИЯСЫ

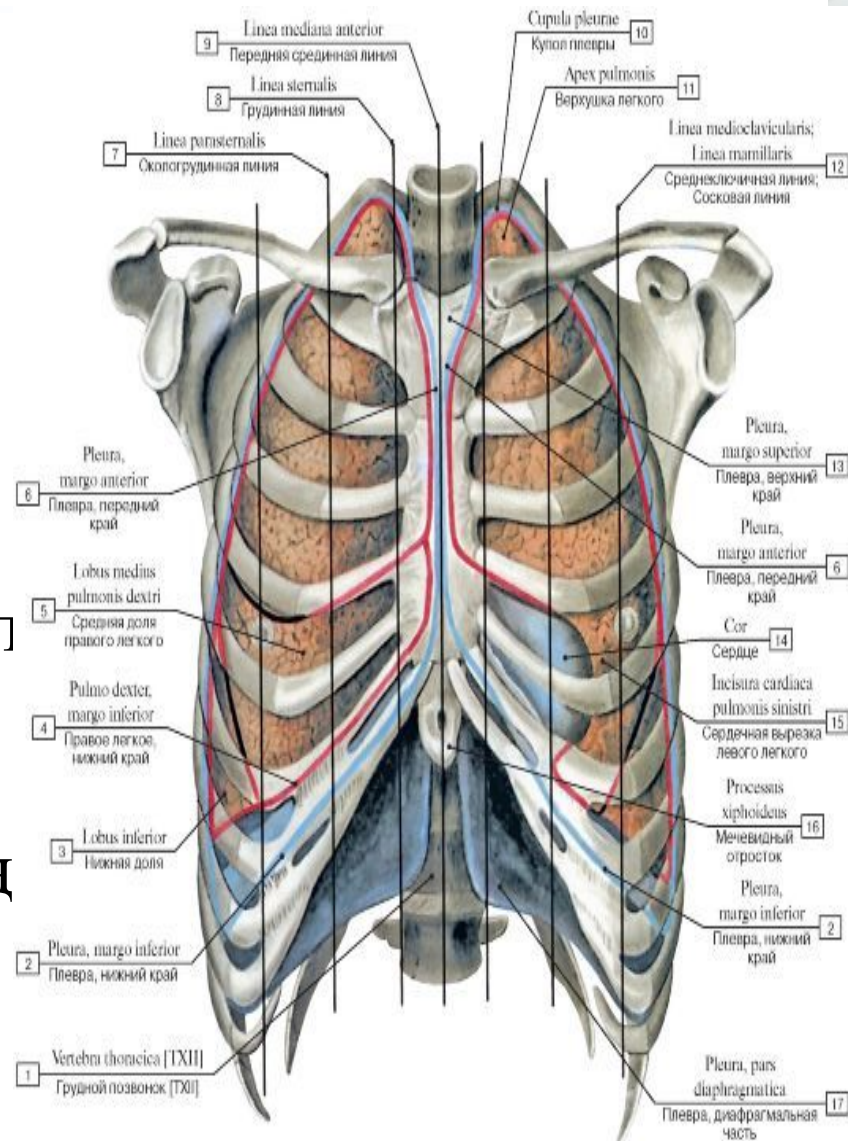
- Өкпенің ұшы, apex pulmonis, алдынан қарағанда бұғана сүйегінен екі см, бірінші қабырғадан екі-үш см жоғары орналасса, артқы жағы жетінші мойын омыртқаның көлденең өсіндісіне тұспалас орналасқан.
- Linea mediana anterior сызығы бойында IV қабырғаның шеміршекпен қиылысқан жерінен төмегі жиегі басталады;
- Linea parasternalis сызығы бойынша V қабырға деңгейінде;
- Linea mammilaris сызығы бойынша VI қабырға деңгейінде

ЕРЕСЕК АДАМНЫҢ, ЖАҢА ТУҒАН НӘРЕСТЕНІҢ ЖӘНЕ БАЛАНЫҢ ӨКПЕСІНІҢ КЕУДЕ ТОРЫНА ПРОЕКЦИЯСЫ

- Linea axillaris anterior сызығы бойынша VII қабырғаның деңгейінде;
- Linea axillaris media сызығы бойынша VIII қабырғаның деңгейінде;
- Linea axillaris posterior сызығы бойынша IX қабырғаның деңгейінде;
- Linea scapularis сызығы бойынша X қабырғаның деңгейінде;
- Linea paravertebralis сызығы бойынша XI қабырғаның деңгейінде;
- Linea mediana posterior сызығы бойынша XII қабырғаның деңгейінде төменгі жиегі өтеді.

ЕРЕСЕК АДАМНЫҢ, ЖАҢА ТУҒАН НӘРЕСТЕНІҢ ЖӘНЕ БАЛАНЫҢ ӨКПЕСІНІҢ КЕУДЕ ТОРЫНА ПРОЕКЦИЯСЫ

- Сол өкпенің жиектерінде айырмашылық болады, алдыңғы жиегі төртінші қабырға деңгейінде шұғыл солға бұрылып, сол қабырғаның шеміршекті бөлігінің төменгі жиегін жанай горизонтальді өтіп, сол төс жанындағы сызықта төмен иіліп жүректік тілікті құрап, алтыншы қабырғаның тұсында төменгі жиекке жалғасады.



Өкпенің синтопиясы

- Өкпе ұшының медиалды жағында бұғана асты артериясы өтеді. Қабырғалық беті париеталды плеврамен жабылған және ішкі қабырғааралық шандыр арқылы қабырғаарлық тамырлар мен нервтерден бөлінген.
- Өкпенің негізі диафрагмада орналасқан. Оң жақ өкпенің медиальды беті қақпа алдында жүректің оң жақ жүрекшесімен; жоғарғы жағында қуыс венамен; өкпе қақпасының артқы жағында өңешпен көршілес орналасқан. Сол жақ өкпенің медиальды беті қақпа алдында жүректің сол жақ жүрекшесімен, жоғарғы жағында аорта доғасымен; артқы жағында кеуделік аортамен көршілес орналаасқан.

ЕРЕСЕК АДАМНЫҢ, ЖАҢА ТУҒАН НӘРЕСТЕНІҢ ЖӘНЕ БАЛАНЫҢ ӨКПЕСІНІҢ КЕУДЕ ТОРЫНА ПРОЕКЦИЯСЫ

- Жаңа туған нәрестенің өкпесінің формасы дұрыс емес конус тәрізді.
- Өкпенің жоғарғы ұшы бірінші қабырға деңгейінде орналасады.
- Балаларда өкпенің төменгі жиегі ересектерге қарағанда бір қабырға жоғары орналасады.
- Өсе келе төменгі өкпе шекарасы төмендеп, ересек адамның өкпесімен бір деңгейде болады.

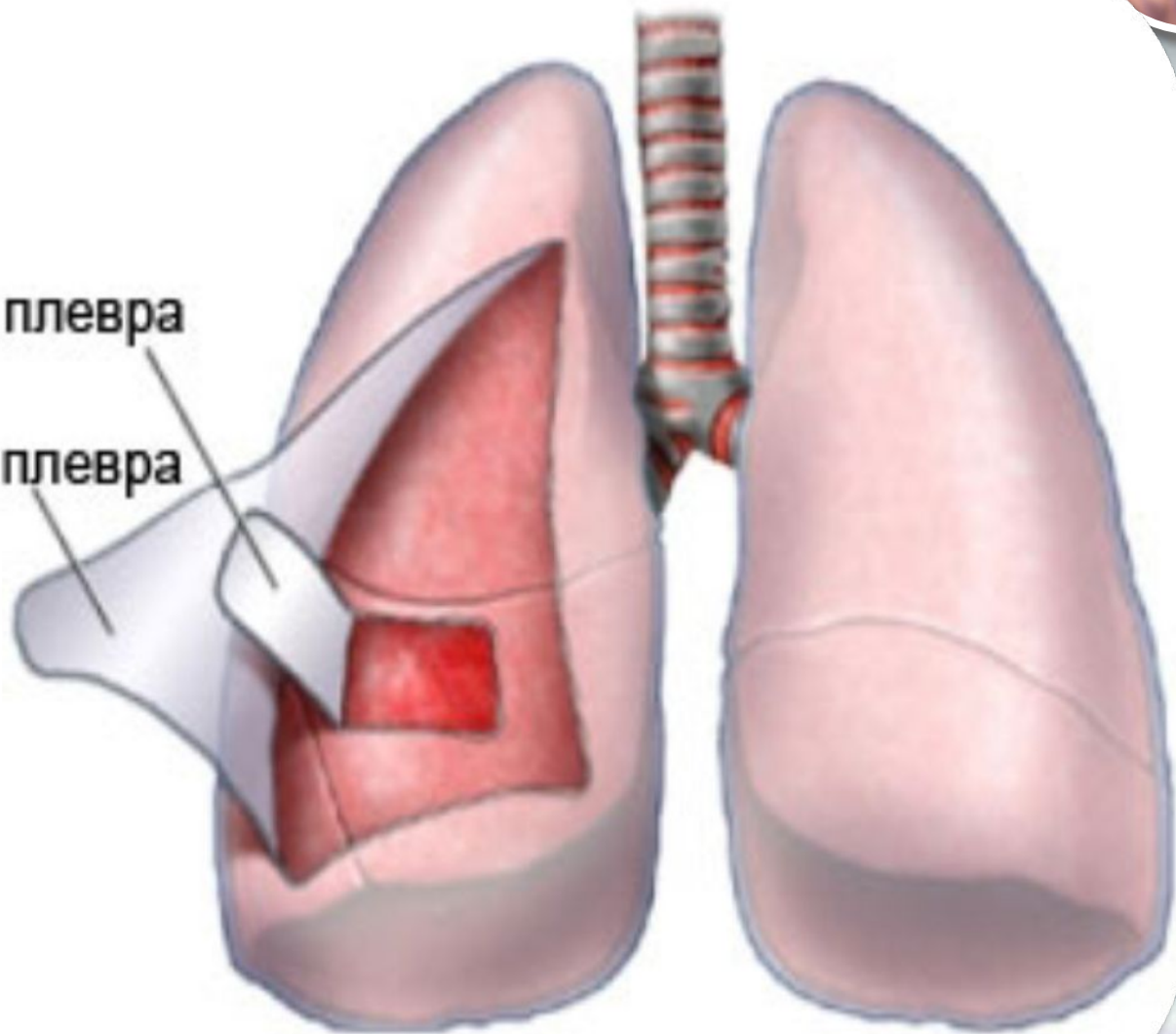
ЕРЕСЕК АДАМНЫҢ, ЖАҢА ТУҒАН НӘРЕСТЕНІҢ ЖӘНЕ БАЛАНЫҢ ПЛЕВРА ҚАЛТАСЫНЫҢ КЕУДЕ ТОРЫНА ПРОЕКЦИЯСЫ

- Өкпеқаптың екі жапырақшасын ажыратылады: *pleura visceralis*, *pleura parietalis*.
- Висцералды өкпеқап өкпенің паринхемасына жанасып жатқандықтан оның шекарасы толықтай өкпенікімен бірдей
- Париеталды жапырақша орналасуы бойынша өкпе шекарасынан бір қабырға деңгейіне төмен орналасады.
- Өкпеқап бауырмен тұспалас орналасуын байланысты ассимтерлиялық жағдайда, оң өкпеқап сол өкпеқапқа қарағанда жалпақ және қысқа



Висцеральная плевра

Париетальная плевра



Қорытынды

- Қорытындылай келе, ересектер мен балалардың анатомиялық ерекшеліктерін білу әрбір дәрігер үшін өте маңызды. Себебі, балалардың организмінде мүшелердің топографиялық орналасуына қарай бірқатар ерекшеліктері бар.

Пайдаланылған әдебиеттер:

- Адам анатомиясы (Атлас) Ішкі мүшелер жүйесі мен эндокринді бездер.2-том. – Астана: «Фолиант» баспасы. 2008 жыл
- Сапинт М.Р., Брызгина З.Г.-Анатомия и физиология детей и подростков-2002 г. С-451.