



БИОЛИТ
Природная аптека Сибири

Женщина вчера, сегодня, завтра

**Натуральные средства компании
ООО «Биолит» для сохранения
женского здоровья**

Женщине

*Ты — женщина, ты — книга между
книг,
Ты — свернутый, запечатленный
свиток;
В его строках и дум и слов избыток,
В его листах безумен каждый миг.*

*Ты — женщина, и этим ты права.
От века убрана короной звездной,
Ты — в наших безднах образ
божества!
Мы для тебя влечем ярем железный,
Тебе мы служим, тверди гор дробя,
И молимся — от века — на тебя!*

В. Брюсов

Репродуктивный анамнез

- 160 овуляций в течение жизни Раннее вступление в брак, отсутствие разводов
- Низкая частота абортов
- Высокая частота беременности и родов
- Длительная лактационная аменорея (до 3 лет и более)
- Неактивная в обществе, политике, жизни
- Поздний брак, большее число разводов
- Небольшое количество родов
- Непродолжительный период грудного вскармливания
- Много абортов
- До 450 овуляций в течение жизни
- Активна в обществе, политике, бизнесе



БИОЛИТ

Природная аптека Сибири

Динамика функции репродуктивной системы

Менархе	15-17	12
Начало половой жизни и замужество	18 18	15 25
Первая беременность	19-20	25-28
Лактация	85% женщин	20% женщин
Менопауза	45	51

ВОЗ. Disphalus, 2001



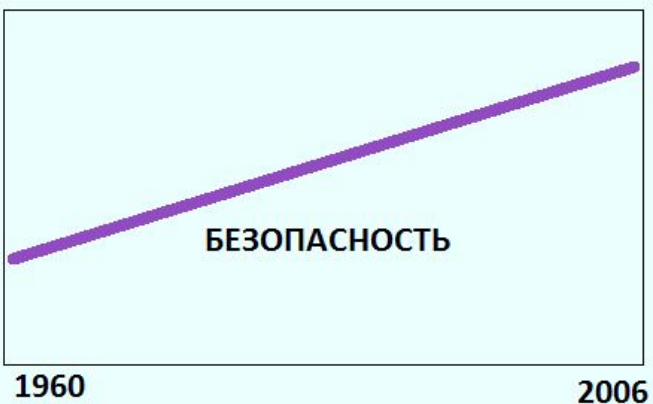
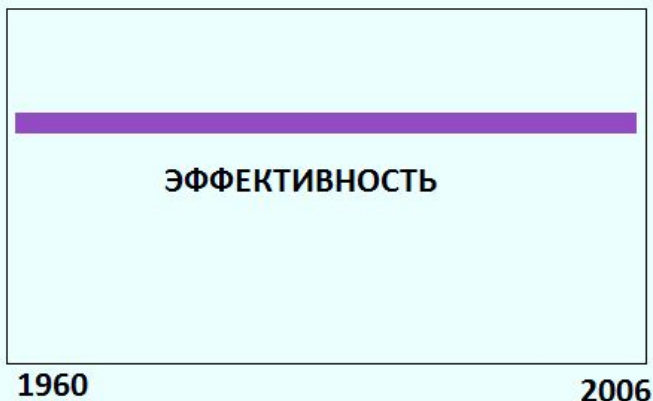
Возраст первых родов

- Средняя продолжительность репродуктивного периода составляет приблизительно 30 лет, а ранее составляла около 22 лет
- Ранее менопаузу переживали лишь 28%, сейчас - 95% женщин



БИОЛИТ
Природная аптека Сибири

Контрацепция изменилась, как и женщина: от эффективности через безопасность к дополнительным преимуществам



Лишь женоненавистникам кажется, будто женщины способны нести только чушь.

Лишь мужьям кажется, будто женщины способны нести только сумки.

Лишь начальникам кажется, будто женщины способны нести только ответственность.

Все остальные уверены, что они не должны нести ничего, кроме радости.

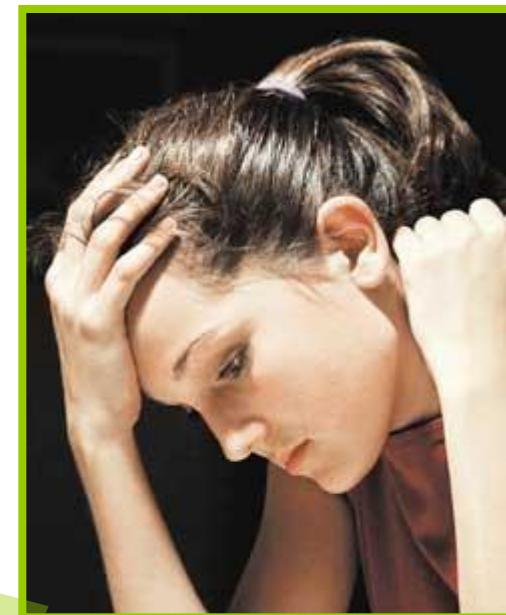
Стас Янковский



БИОЛИТ

Природная аптека Сибири

**Ранее
старение**



**Проблемы
со здоровьем**

Депрессия

Монотонная
ответственная
работа

Высокий
темп жизни

Синдром
хронической
усталости

Неуверенность
в завтрашнем
дне

СТРЕСС



БИОЛИТ
Природная аптека Сибири

Жизнь женщины



Если среднюю продолжительность жизни женщины принять за 100%, то ее периоды составляют:

- пубертатный – 16 %;
- репродуктивный – 44 %;
- пременопаузальный – 7 %;
- постменопаузальный – 33 %.

Здоровье женщины



По статистике, основные проблемы женского здоровья – это:

- воспалительные заболевания (аднексит, кольпит, сальпингит и т.д.) и эрозии;
- доброкачественные (мастопатия, миома, кисты и т.д.) и злокачественные (рак матки, яичников, молочной железы и т.д.) опухолевые заболевания;
- эндокринные (гормональные) дисфункции.



Воспалительные заболевания

Симптомы:

- боль, тяжесть внизу живота;
- выделения из половых органов;
- возможно повышение температуры тела (в зависимости от степени выраженности воспалительного процесса).

Обязательно обращение к врачу для выяснения этиологического фактора (т.е. причины) заболевания. Разные инфекции при схожести клинических проявлений лечатся разными препаратами!



Воспалительные заболевания

Не вылеченные вовремя острые воспалительные инфекционные заболевания переходят в хроническую форму и становятся причиной

- спаечной болезни;
- снижения иммунитета;
- возникновения эндометриоза;
- **БЕСПЛОДИЯ!**



ООО «Биолит»

**в комплексной терапии
воспалительных заболеваний
рекомендует:**

- ЭСОБЕЛ с экстрактом сабельника (содержит эсобел и экстракты лекарственных растений).
- ПОПУЛИН (на основе экстракта коры осины).



Средства серии ЭСОБЕЛ

Эсобел – водорастворимый экстракт иловых сульфидных грязей оказывает

- противовоспалительное,
- ранозаживляющее,
- выраженное противоотечное,
- обезболивающее,
- жаропонижающее,
- спазмолитическое действие.



Кроме того, применение средств серии ЭСОБЕЛ

- снижает проницаемость и ломкость капилляров,
- нормализует обмен веществ в тканях,
- препятствует образованию спаек,
- усиливает регенерацию тканей.

ПОПУЛИН

25 лет научных исследований

- 1 докторская
- 4 кандидатских диссертации
- 55 статей в научной печати
- патенты на товарные знаки и технологии получения

Действие:

- **противомикробное**
- **противовоспалительное**
- оптимизация функций
желудочно-кишечного тракта.



Скипидарные ванны

А. С. Залманова

Основу методики капиллярных скипидарных ванн составляет капилляротерапия, или глубинное рефлекторное воздействие на самые важные для организма кровеносные сосуды - капилляры и обменные процессы, зависящие ОТ НИХ.



Скипидарные ванны



- Нормализуют работу капилляров.
- Активизируют функции нервной системы.
- Запускают рефлексорные процессы саморегуляции организма.
- Усиливают обменные процессы.



Используются для :

- Улучшения здоровья и внешнего вида.
- Повышения работоспособности и иммунитета.
- Профилактики преждевременного старения и хронической усталости.
- Снижения веса.



Скипидарные ванны

Ванна № 1 (белая)

- Выраженное раздражающее действие.
- Восстановление эпидермиса.
- Стимулирует работу капилляров (пульсация).
- Повышает АД.
- Не повышает температуру.
- Не вызывает потоотделение.

Ванна № 2 (желтая)

- Мягкое раздражающее действие.
- Улучшает питание кожи.
- Расширяет капилляры, улучшает детоксикацию.
- Понижает АД.
- Повышает температуру тела и потоотделение.



ВИТАСЕЛ – профилактика рецидивов

Содержит экстракты:

Корня лопуха;
Листа подорожника;
Листа герани;
Корня родиолы розовой;
Корня бадана.

Действие:

- противовоспалительное;
- иммуномодулирующее;
- антитоксическое;
- тормозит рост новообразований.



На заметку будущей маме

ЭКСТРАКТ КРАПИВЫ

- Повышает тонус дыхательного центра, сердечно-сосудистой системы и кишечника.
- Способствует сокращению мышц матки.
- Повышает лактацию.
- Стимулирует регенерацию пораженных тканей, слизистых оболочек.
- Оказывает кровоостанавливающее и противовоспалительное действие.

Кроме того, сок крапивы

- усиливает обмен веществ;
- восстанавливает уровень гемоглобина и увеличивает количество эритроцитов;
- является общеукрепляющим и поливитаминным средством.

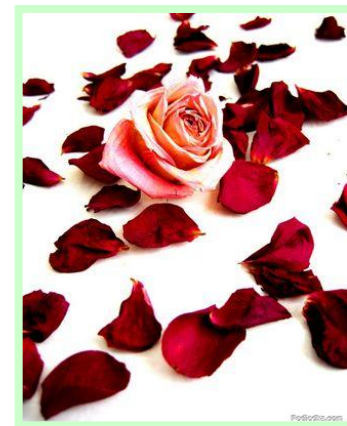


Климактерический период

Климактерий (греч. *Climacter* – ступень лестницы) – физиологический период в жизни женщины, когда постепенно угасает функция яичников и снижается уровень женских половых гормонов – эстрогенов.

Выделяют три основные фазы:

- пременопауза;
- менопауза
- постменопауза.




В этот период жизни женщины

- нарастают расстройства вегетативной нервной системы (раздражительность, бессонница, нарушения памяти и внимания, «приливы», потливость, сердцебиения, слабость и т.д.)
- возрастает риск развития сердечно-сосудистых заболеваний (гипертония, ишемическая болезнь и т.д.), эндокринных нарушений и остеопороза;
- появляются урогенитальные расстройства (сухость и зуд слизистых, недержание мочи).



Научно-производственное объединение «Биолит»

в комплексной терапии гормональных дисфункций и климактерического периода рекомендует



КЛИМАТОН или **КЛИМАТОН-плюс** – многокомпонентные сборы на основе экстрактов лекарственных растений.



БЛАЖЕНСТВО – гель для интимной гигиены.

ПОЛИКАВИН – экстракт горца птичьего (топтун бурораструбовый).

КЛИМАТОН

КЛИМАТОН-ПЛЮС

негормональный природный комплекс для
сохранения женского здоровья

Действие:

- антидепрессивное,
- успокаивающее,
- противовоспалительное,
- улучшает деятельность сердечно-сосудистой системы,
- эстрогеноподобное – содержит природные фитогормоны.

Рекомендуется для профилактики и комплексной терапии:

- невроvegetативных, психоэмоциональных и сосудистых проявлений климактерического синдрома,
- синдрома вегетативной дистонии по кардиальному, гипертензивному и гипотензивному типам,
- предменструального синдрома у женщин репродуктивного возраста.



КЛИМАТОН

КЛИМАТОН-ПЛЮС для девушек

Многолетний опыт применения и клинические наблюдения доказали, что КЛИМАТОНЫ

Многолетний опыт применения и клинические наблюдения доказали, что КЛИМАТОНЫ, содержащие гормоноподобные вещества травы манжетки (фитоэстрогены), помогают нормализовать гормональный фон и выровнять менструальный цикл в растущем организме. Пустырник, входящий в состав КЛИМАТОНОВ

Многолетний опыт применения и клинические наблюдения доказали, что КЛИМАТОНЫ, содержащие гормоноподобные вещества травы манжетки (фитоэстрогены), помогают нормализовать гормональный фон и выровнять менструальный цикл в растущем

Около 70 % женщин детородного возраста подвержены ПМС, и около 10 % из них страдают ПДР (предменструальное дистрофическое расстройство).

И опять на помощь приходят КЛИМАТОНЫ И опять на помощь приходят КЛИМАТОНЫ! При всех этих проблемах КЛИМАТОН И опять на помощь приходят КЛИМАТОНЫ! При всех этих проблемах КЛИМАТОН и КЛИМАТОН-ПЛЮС в составе комплексной терапии существенно облегчают состояние женщин и способствуют более быстрому восстановлению нормального гормонального фона. Комплекс травяных экстрактов этих средств поможет организму справиться со стрессовой ситуацией, быстро и

ПОЛИКАВИН и БЛАЖЕНСТВО

БЛАЖЕНСТВО гель рекомендуется при сухости слизистых половых органов женщинам в период пре- и постменопаузы, беременным женщинам, а также на фоне заболеваний мочеполовой сферы.

ПОЛИКАВИН – натуральное негормональное средство.

- Усиливает либидо (половое влечение) во время повышенных психоэмоциональных и физических нагрузок, климактерического периода.
- Снижает проявление урогенитальных расстройств у возрастных женщин, тонизируя мышцы мочевого пузыря и мочевыводящих путей.



Научно-производственное объединение «Биолит»

рекомендует РЕЙШИ-КАН!

- оптимизирует работу организма;
- восстанавливает обменные процессы;
- формирует культуру здорового образа жизни, в основе которой – профилактика болезней и преждевременного старения организма;
- продлевает молодость и долголетие всего организма.



РЕЙШИ-КАН

на основе экстракта дикорастущего гриба РЕЙШИ (*GANODERMA LUCIDUM*), собранного в предгорьях Алтая.



Состав:

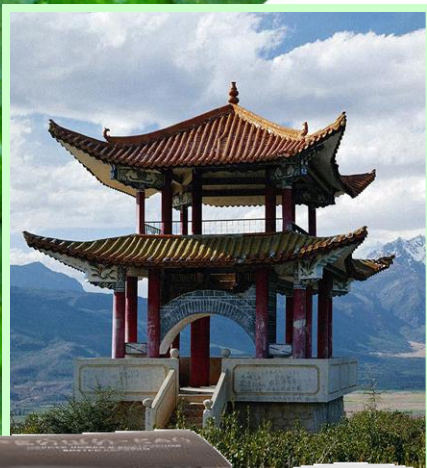
- Экстракт гриба РЕЙШИ;
- Стевиозид;
- Концентрированные экстракты ягод клюквы, облепихи;
- Клетчатка (шрот клюквы и облепихи, корней лопуха, оболочка пшеничного зерна).

В чем уникальность Рейши-Кан?

Из истории:

Применение экстракта гриба РЕЙШИ в восточной медицине насчитывает более 4000 лет.

- По классификации древнейшего учебника Восточной медицины гриб РЕЙШИ относится к «Превосходящим» лекарствам или «Растениям Бога».
- В китайской медицине гриб РЕЙШИ символизирует молодость и долголетие.
- В России его называют «священным».



Отличия алтайского гриба Рейши от китайского



- Произрастает в естественных условиях.
- Содержит более высокий уровень извлекаемых полезных веществ.
- В отличие от китайского, подавляет рост опухолевых клеток и тормозит развитие опухоли.
- Эффективнее защищает печень.



РЕЙШИ-КАН

Для сохранения жизненных сил, молодости и долголетия.

Действие:

- гипотензивное;
- антиоксидантное;
- антиаллергическое;
- цитопротективное;
- противоопухолевое;
- гиполипидемическое;
- гепатопротективное;
- противотромбообразующее;
- противовоспалительное;
- иммуномодулирующее.



РЕЙШИ-КАН РЕКОМЕНДУЕТСЯ

- как источник кальция и профилактики остеопороза;
- женщинам, перенесшим травму опорно-двигательного аппарата и в период менопаузы;
- при повышенных физических и эмоциональных нагрузках, стрессовых ситуациях восстанавливает силы, обладает успокаивающим действием на центральную нервную систему;
- экстракт рейши нормализует все виды обмена в организме, в первую очередь углеводный и жировой, снижая риск развития сахарного диабета и сердечно-сосудистых заболеваний у женщин в климактерическом периоде.



ГРИБЫ НОВОРОССИЙСКА © Торгачкин Игорь. ©2004. torgachkin@narod.ru

КАЛЬЦИЙ-БИОЛИТ

(100% НАТУРАЛЬНЫЙ ПРОДУКТ)

Состав

- Кальция гидроксиапатит.
- Артротин (гидролизат хрящевой ткани рыб, головоногих моллюсков);
- Экстракт травы овса посевного - оптимизирует метаболизм витамина Д.
- Экстракт травы клевера лугового - активирует обмен веществ, обладает **эстрогенной активностью**, оказывает противосклеротическое, потогонное.
- Эсобел - обладает выраженными противовоспалительными и обезболивающими свойствами, (водорастворимый сухой экстракт высокоминерализованных илово-сульфидных отложений сибирских озёр).



КАЛЬЦИЙ-БИОЛИТ

Действие:

- Обогащает организм кальцием и нормализует его содержание в костной ткани;
- Способствует полноценному росту, развитию, укреплению костей, зубов, ногтей, волос;
- Предотвращает вымывание кальция из костной ткани и замедляет развитие остеопороза;
- Восстанавливает эластичность и укрепляет соединительную ткань (связки, сухожилия, околосуставную сумку и т.д.);



КАЛЬЦИЙ-БИОЛИТ

Показание:

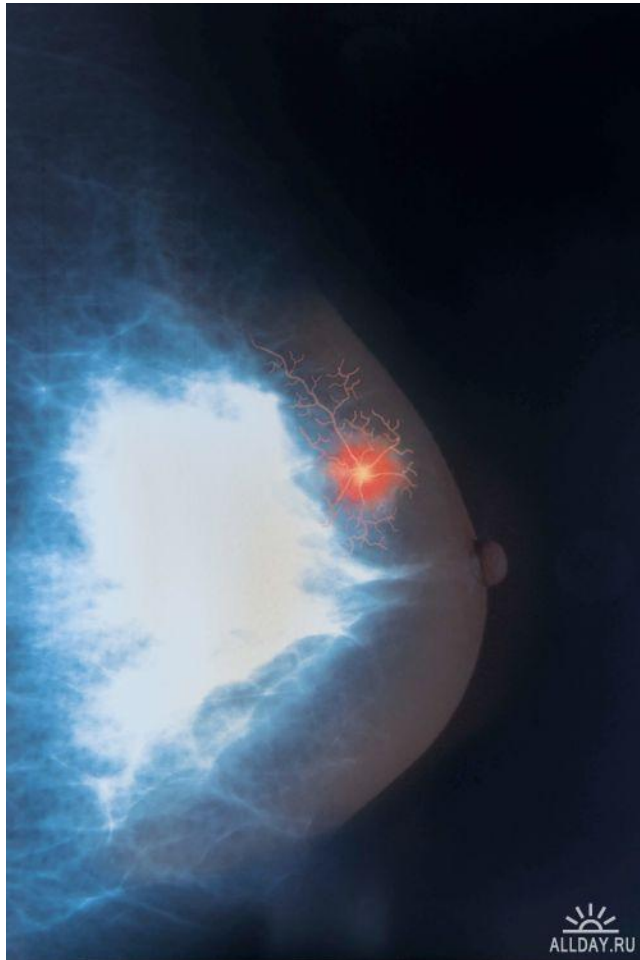
- Рекомендуется в комплексной терапии и для профилактики:
- возрастных изменений в костной и хрящевой ткани (остеопороз, артроз);
- восполнения дефицита кальция;
- травматических повреждений костно-мышечной системы;
- воспалительных заболеваний опорно-двигательного аппарата;
- снижения общего тонуса и сопротивляемости организма, гипокальцемии, в том числе у лежачих больных, при гиподинамии.
- **Способ применения:** взрослым по 2 капсулы 3 раза в день во время еды. Длительность приема - 3-4 недели.
- **Противопоказания:** индивидуальная непереносимость компонентов продукта, беременность, кормление грудью.



Подробнее о женщинах...



Мастопатия



**Доброкачественное
заболевание,
проявляющееся
патологическим
разрастанием и неравным
соотношением тканей
молочной железы,
возникающее на фоне
гормонального
дисбаланса в организме**

Мастопатия

Впервые врачи заговорили о мастопатии в конце XIX века: спустя пятьдесят лет после того, как первая феминистка заявила о правах угнетенных женщин



Сегодня:

**Мастопатия приобрела социальное
значение и по праву отнесена к
болезням века...**

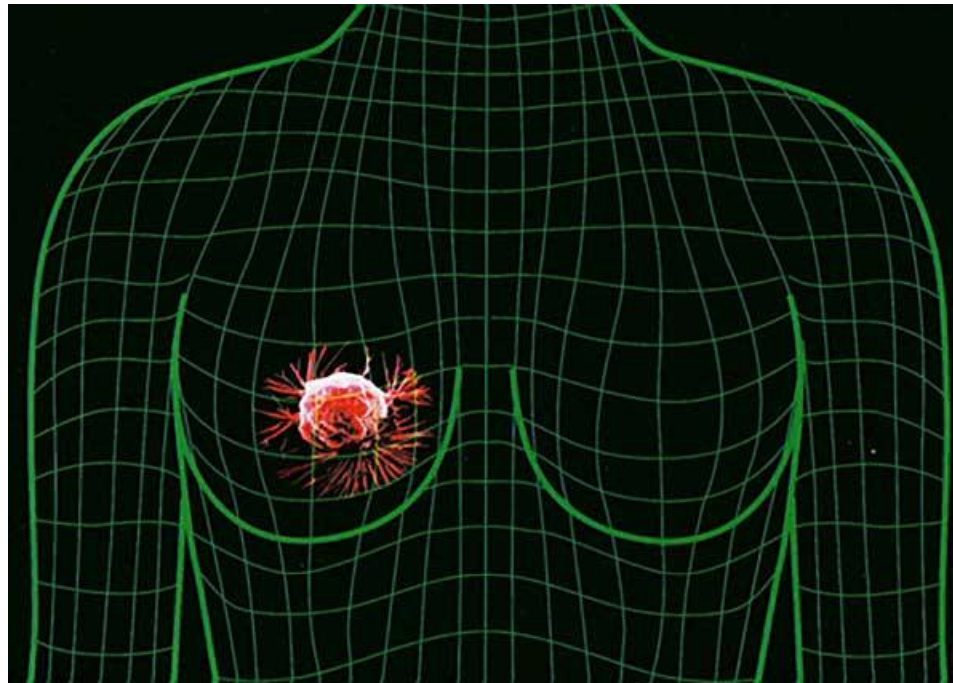
Почему?

По данным статистики:

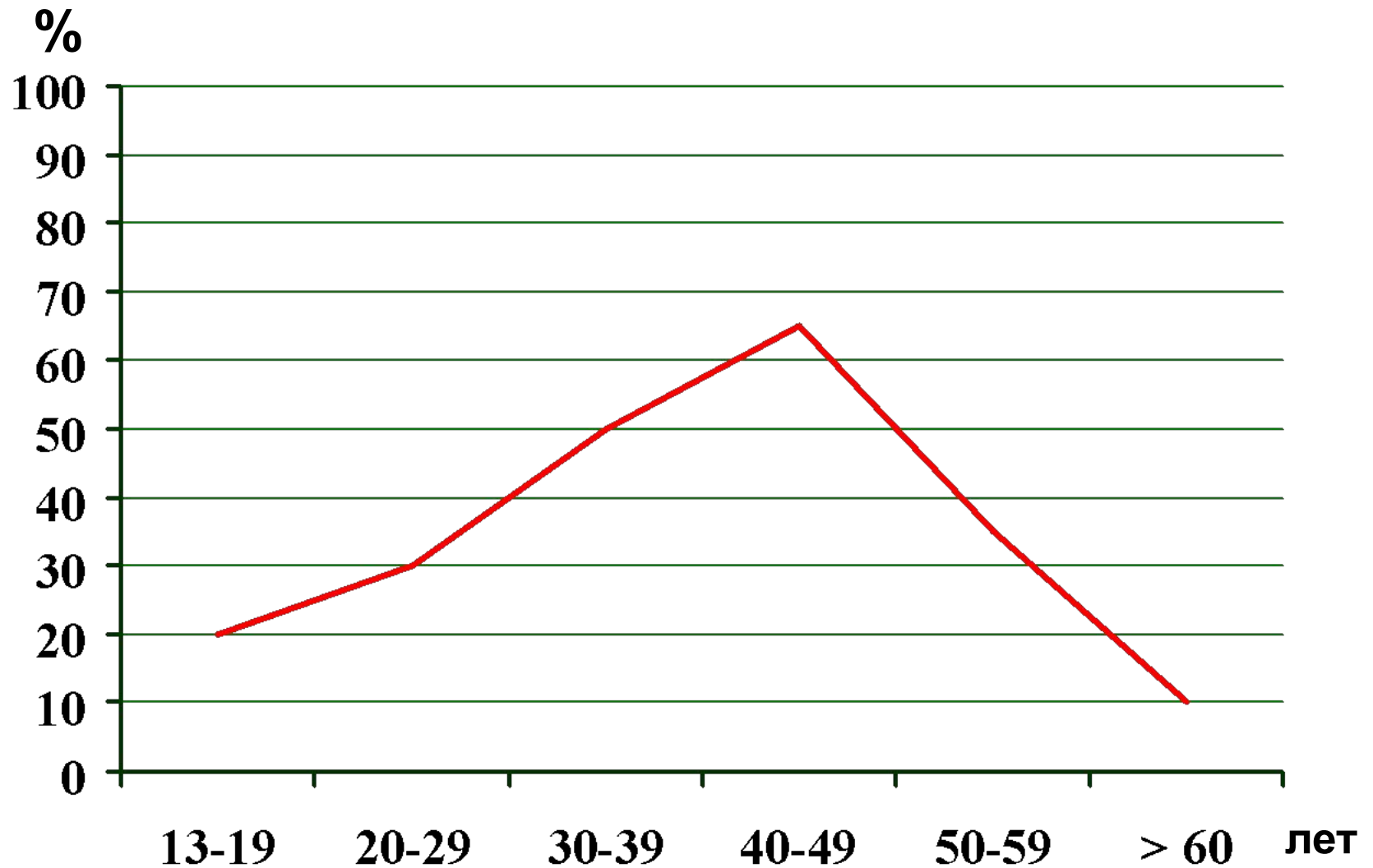
- ☞ Мастопатия диагностируется более чем у 60-80 % женщин детородного возраста**
- ☞ Сочетание заболеваний женских половых органов и дисгормональной мастопатии встречается у 80-95% гинекологических пациенток**
- ☞ Еще недавно мастопатия считалась болезнью женщин зрелого возраста. Сегодня заболевание существенно помолодело и встречается даже у пятнадцатилетних**

И главное:

**Любое заболевание молочной железы
служит непосредственным
источником развития
рака этого органа**



Уровень заболеваемости мастопатией в зависимости от возраста



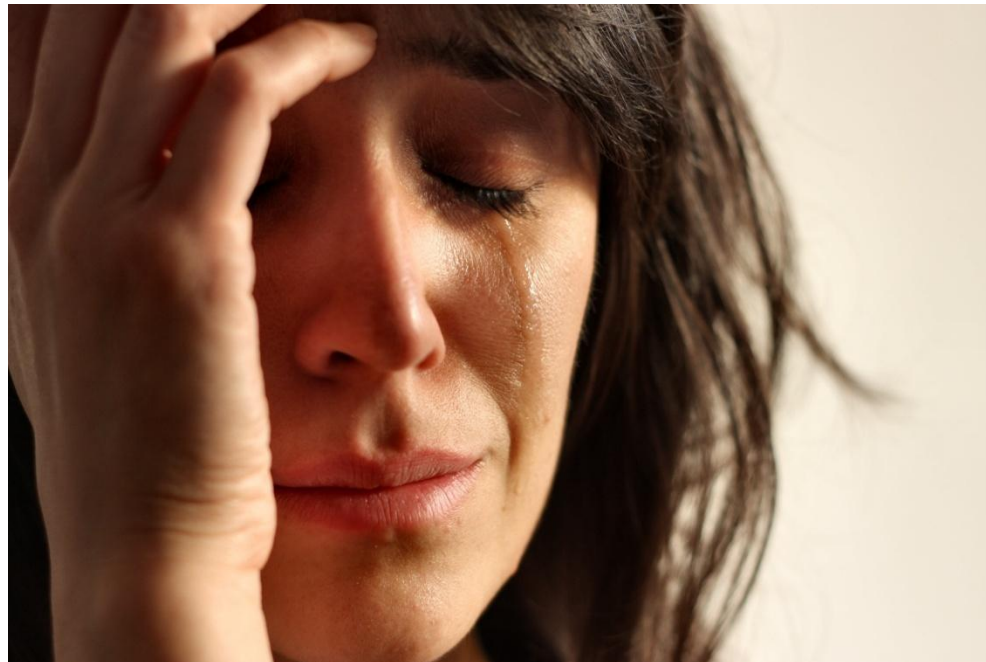
Сегодня:

- **В России каждая 10-ая женщина заболевает раком молочной железы**
- **Только у 30% из них есть шанс остаться в живых**



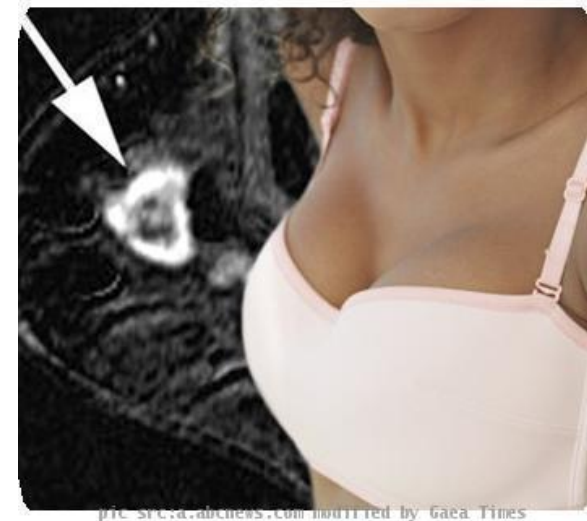
В мире:

**В Европе ежедневно более 70 женщин
узнают о страшном диагнозе – раке
МОЛОЧНОЙ ЖЕЛЕЗЫ**



В мире:

- **В СНГ рак груди – первая причина смерти женщин цветущего возраста 30-50 лет**
- **В некоторых крупных городах СНГ онкологи выносят этот приговор каждой 7-ой женщине!**



В мире:

- До недавнего времени наиболее высокий рост заболеваемости мастопатией наблюдался в Европе, США и России
- С введением ограничения рождаемости данная проблема затронула и Китай



В мире:

- **В августе 2010 года в Китае состоялся международный конгресс, посвященный проблемам молочной железы**



Женская грудь:



- **Зеркало общего состояния здоровья женщины**
- **Тонко реагирует на гормональные изменения**
- **Испытывает значительное влияние со стороны внутренних и внешних факторов**

Причины развития мастопатии

Согласно современным представлениям, основным фактором, стимулирующим клетки эстроген-зависимых органов и тканей к патологическому росту, является не сам уровень основного женского полового гормона эстрадиола, а **нарушение баланса его метаболитов** («хороших» и «плохих» производных)

Причины развития мастопатии

Свободные метаболиты эстрадиола

2-OHE1

2-гидроксиэстрона

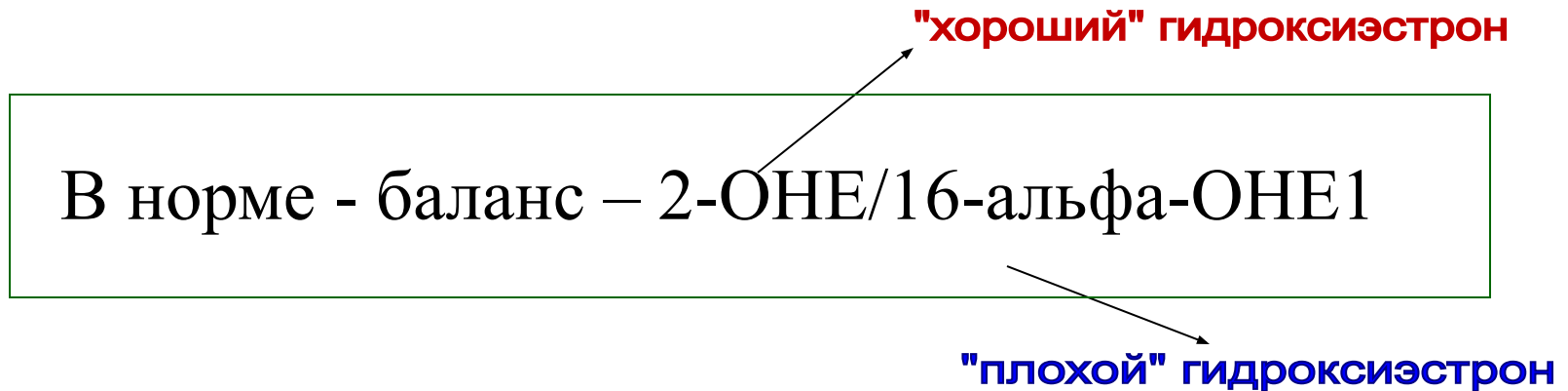
«умеренный»
метаболит, влияет на
механизмы
регуляции апоптоза
(генетически
запрограммированн
ая гибель клеток)

16α OHE1

16α-гидроксиэстрона

«канцероген», ключевой
«агрессивный»
метаболит, влияющий на
механизмы
пролиферации в
органах, содержащих
эстрогеновые рецепторы

Причины развития мастопатии



- ▶ Смещение равновесия с в сторону 16-альфа-ОНЕ1 является причиной развития гормонзависимых опухолей
- ▶ При этом общее количество эстрадиола в организме может оставаться нормальным!

Факторы риска развития мастопатии:

- **Наследственность по материнской линии**
- **Воспаление придатков матки**
- **Заболевание печени, щитовидной железы**
- **Диабет, ожирение, сосудистые нарушения**
- **Стрессы, депрессии**
- **Нерегулярная половая жизнь, аборты**
- **Травмы молочной железы**
- **Алкоголь, курение**
- **Отсутствие беременности или поздняя первая беременность**
- **Короткий период грудного вскармливания**



Признаки мастопатии:



- **Постоянная или периодическая болезненность молочных желез, которая может усиливаться в начале месячных и стихать в конце**
- **Выделения из сосков, которые могут иметь различный характер (молозивоподобные, серозные, грязно-зеленоватые, бурые)**
- **Ощущения наличия уплотнения в молочной железе**
- **Узловые образования в молочной железе**

Что делать?

Своевременная диагностика – залог победы над этим недугом:

Шаг 1

самоосмотр

Шаг 2

обращение к специалистам

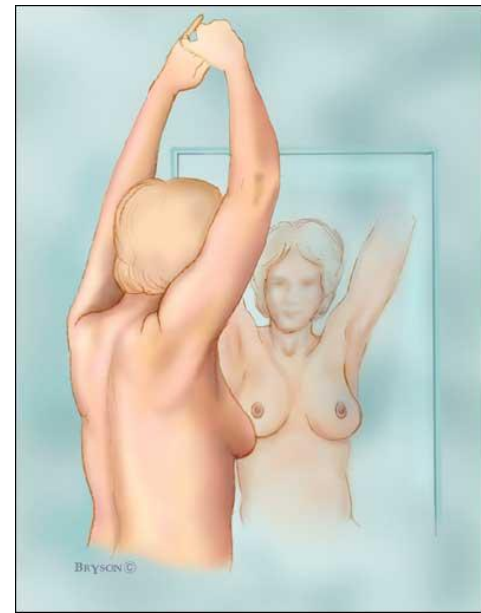
Методика самоосмотра:



- **Тщательно обследуйте соски, обратите внимание на то, симметричны ли они, нет ли на них язв или втяжений**
- **Проведите ощупывание желез на предмет возможного уплотнения груди в положении лежа и стоя**
- **Обратите внимание на кожу молочных желез - нет ли изменения ее цвета или отеков**

Методика самоосмотра:

- **Затем встаньте перед зеркалом и внимательно осмотрите состояние молочных желез в разных ракурсах: с поднятыми и опущенными руками, с поворотом направо и налево. Посмотрите, симметричны ли железы, расположены ли на одном уровне, равномерно ли их смещение.**
- **Обязательно проверьте белье на наличие пятен, которые сигнализируют о появлении выделений из соска.**



Обратитесь к специалистам!

Если при самоосмотре Вы обнаружили признаки мастопатии или попадаете в группу риска, то желательно, не откладывая, обратиться к специалисту для проведения более детального обследования



Томские врачи против мастопатии

**С 2009 г. в Томске действует научно-
практическая программа
«Здоровье женщины»**

**Программа создана при поддержке гранта РФ и
совместными усилиями ведущих научных
учреждений страны:**

- Сибирский государственный медицинский университет**
- НИИ Фармакологии РАМН**
- НИИ Психического здоровья СО РАМН**

«Здоровье женщины»

- ☞ До 2008 г. В программе медобразования женской грудью с уже существующим диагнозом РАК занимались только онкологи
- ☞ С 2008 г. этот орган «передали» врачам акушерам-гинекологам, которые до сих пор не знают, что с ним делать...

Идея программы :

**Рассматривать гинекологические
заболевания в комплексе с
психологическим состоянием женщины
и исследовать механизмы влияния
нутрицевтиков на сохранение ее
здоровья**

«Здоровье женщины»

**Программа состоит из 2-х
блоков:**

Диагностический

Лечебный

«Здоровье женщины»

Цель диагностического блока – ранняя диагностика диффузной и дисгормональной дисплазии молочных желёз (мастопатии)

Набор диагностических мероприятий дает полную информацию о состоянии здоровья женщины в целом (психо-неврологический, гормональный и иммунный статусы, а также характеристики молочной железы, органов малого таза и щитовидной железы)

«Здоровье женщины»

**Цель лечебного блока –
составление рекомендаций
индивидуально для каждой
обследованной женщины**



«Здоровье женщины»

Одной из целей научно-практической программы являлась **разработка и внедрение новых препаратов с доказанной высокой эффективностью** для дальнейшего **составления медико-экономического стандарта, который при патологии молочных желёз в настоящее время в РФ отсутствует**

«Здоровье женщины»

**Совместно с Сибирским государственным
медицинским университетом компанией
«Биолит» разработаны, клинически
исследованы и внедрены в практику
растительные препараты для лечения
мастопатии, которые не имеют аналогов в
России и за рубежом**

Фитофилактика и комплексная терапия мастопатии



Токсидонт-май



Семена лопуха



Мамавит



Венорм



БИОЛИТ

Природная аптека Сибири

РЕКОМЕНДУЕМАЯ СХЕМА ПРОФИЛАКТИКИ И КОМПЛЕКСНОЙ ТЕРАПИИ МАСТОПАТИИ

Средство	Длительность приема	Схема приема	Количество баночек
Семена лопуха	4 недели 3 курса в год	По 3 капсулы 3 раза в день	2 шт
и Токсидонт - май		По 2 г (1 мерная ложка) 3 раза в день, растворив в 100 мл воды	2 шт
Мамавит - гель	4 недели 3 курса в год	Местно, на область молочных желез, 2 раза в день	2 шт
Венорм гранулы	4 недели 3 курса в год	По 1 ч.л. 3 раза в день	2 шт

МАМАВИТ Комплекс



**Побеждай
мастопатию
с природной
аптекой
Сибири**

МАМАВИТ комплекс

это негормональные средства природного происхождения с доказанной эффективностью и стойким длительным эффектом в комплексном лечении мастопатии.

Состав комплекса:

- ❖ Токсидонт-май (густой экстракт корня лопуха, 75 мл)
- ❖ Семена лопуха (капсулы, 190 шт.)
- ❖ Венорм (гранулы, 120 г)
- ❖ Мамавит–гель для наружного применения (гель, 50 мл)

Все составляющие комплекса принимаются одновременно



Семена лопуха
3 капсулы
во время еды

гель
на кожу груди
(перед кормлением)

Венорм
3 раза в день
с чаем или
водой.

экстракт лопуха
по одной чайной ложке
в течение дня

МАМАВИТ[®]
гель

на основе
целебных растений

ВЕНОРМ[®]
гранулы

120 г

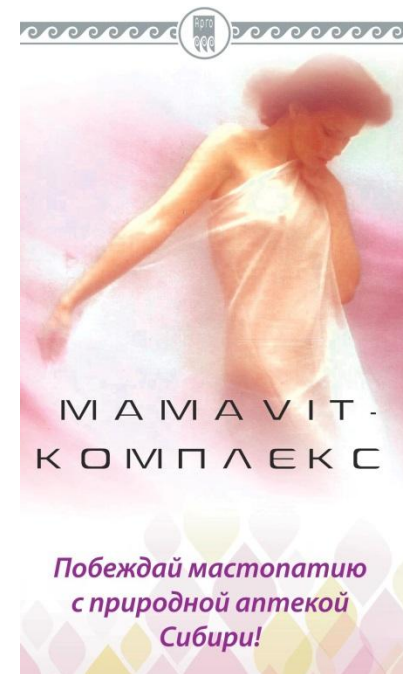
МАМАВИТ[®]
КОМПЛЕКС

ТОКСИДОНТ-МАЙ[®]
экстракт
корня лопуха

75 мл

Клинические исследования комплекса проводились на кафедре акушерства и гинекологии Сибирского государственного медицинского университета

- В исследовании за период 2009-2014 гг. участвовали 3500 пациенток с различными формами дисплазии молочных желёз
- Исследования выполнены в рамках межведомственной научно-практической программы «Здоровье женщины» (Сибирский государственный медицинский университет, НИИ фармакологии СО РАМН, НИИ психического здоровья СО РАМН, Департамент здравоохранения Томской области)



✓ **MAMAVIT комплекс** может быть с успехом использован в гинекологической практике для лечения доброкачественных пролиферативных процессов в женской репродуктивной системе, а именно дисгормональной дисплазии молочных желёз.

✓ **MAMAVIT комплекс** достоверно влияет на уменьшение агрессивного метаболита 16α ОНЕ1 16α -гидроксиэстроны, провоцирующего развитие дисгормональной дисплазии молочной железы.

ТОКСИДОНТ – МАЙ

**Натуральный концентрированный
сок из свежего корня лопуха,
собранного в мае**



СЕМЕНА ЛОПУХА

**Измельченные семена
лопуха в капсулах**

Токсидонт-май и Семена лопуха



Состав:

Инулин

Амид аспарагиновой кислоты

Уриказа

Микроэлементы (медь, титан, бор, цинк, железо, марганец и др.)

Витамин С (до 450мг%)

Протеин – 12%

Органические кислоты

Дубильные вещества и горечи

Флавоноиды

Эфирные масла

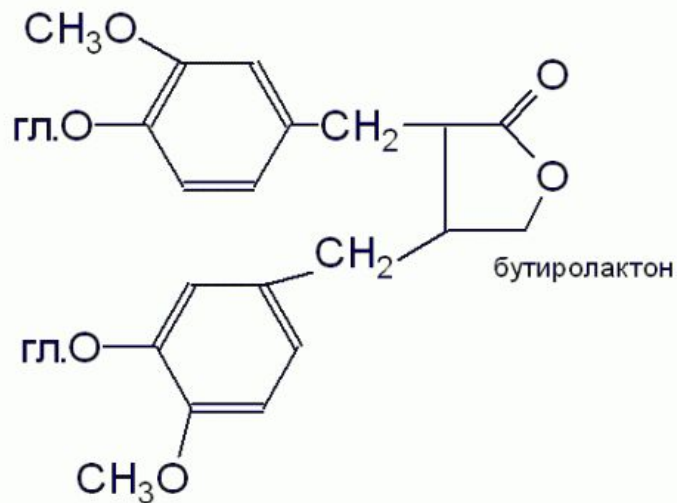
Токсидонт-май и Семена лопуха



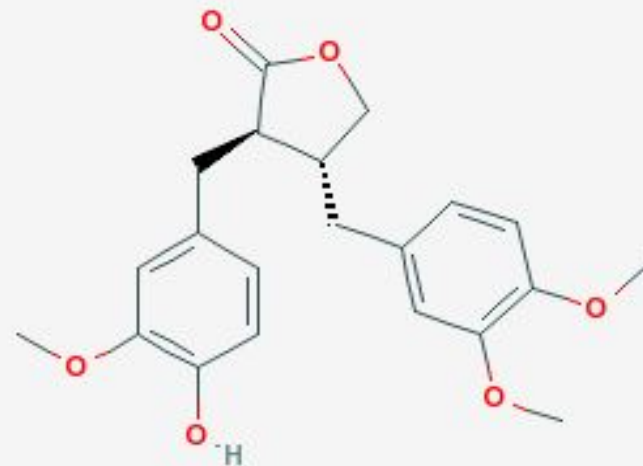
**В семенах лопуха содержится
также:**

- **Арктиин**
- **Арктигенин**
- **Жирное и эфирное бардановое
масла**

Семена лопуха



Арктиин



Арктигенин

Оказывают цитотоксическое действие на опухолевые клетки



Токсидонт-май и Семена лопуха

АКТИВНЫЕ ВЕЩЕСТВА

Инулин

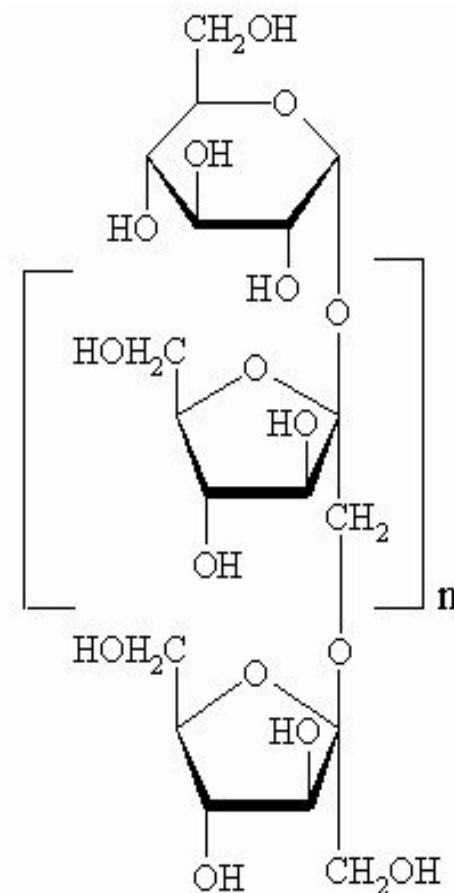
Образует гель, обволакивая слизистую желудка и кишечника

Способствует усвоению витаминов и минералов в организме (особенно Ca, Mg, Zn, Cu, Fe и P)

Улучшает обмен липидов (холестерина, фосфолипидов, триглицеридов)

Гепатопротектор и мягкое желчегонное

Стимулирует кроветворение

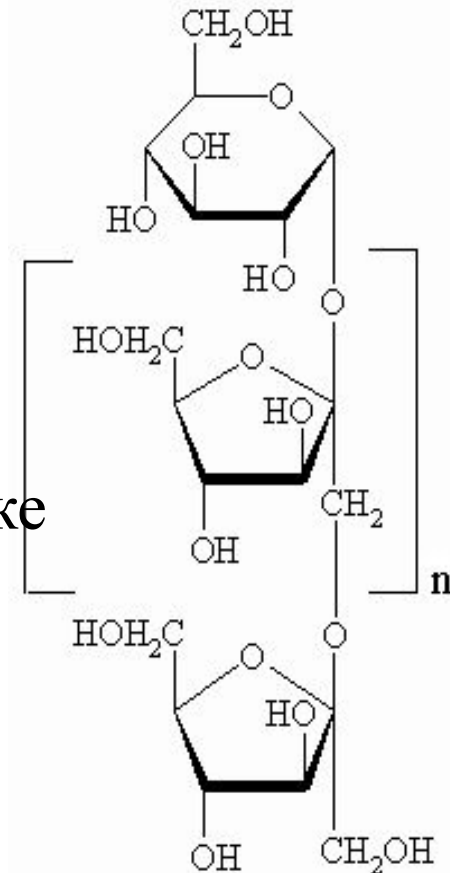


Токсидонт-май и Семена лопуха

АКТИВНЫЕ ВЕЩЕСТВА

Инулин

- Адсорбирует различные токсины, тяжелые металлы, радионуклеиды
- Усиливает перистальтику толстого кишечника
- Является питательной средой для «хороших» бактерий в толстом кишечнике (бифидобактерии)
- Расщепляется до фруктозы – источника энергии для клеток



Токсидонт-май и Семена лопуха

Активные вещества Аспарагин

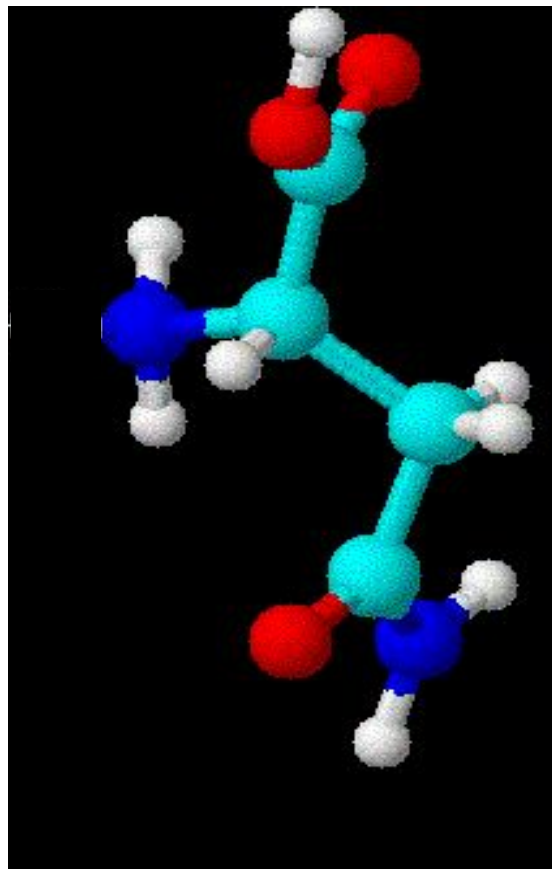
- Оказывает противоопухолевое и антиметастатическое действие
- Связывает вредные вещества в крови и выводит их через почки из организма
- Безопасен для живого организма

...впервые обнаружен учеными
ООО «Биолит» в
концентрированном соке майского
корня лопуха!

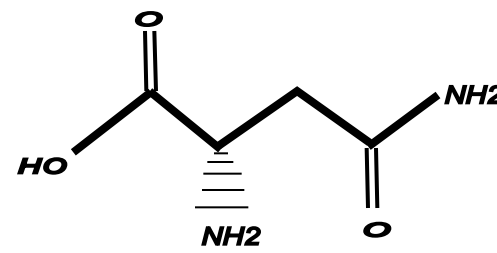
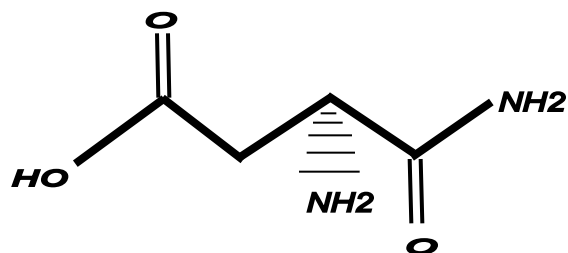
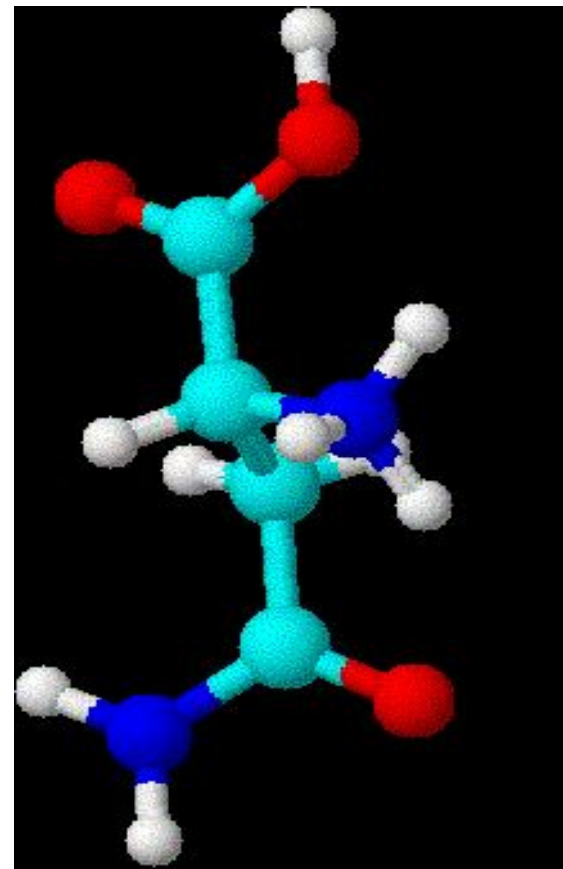


Пространственная конфигурация аспарагина

α - β -аспарагин



δ - β -аспарагин



Токсидонт-май и Семена лопуха

АКТИВНЫЕ ВЕЩЕСТВА

Уриказа - способствует выведению мочевой кислоты и мочевины, уменьшает отложение солей в суставах, улучшает детоксикационную функцию почек.

Протеины, жирные кислоты (пальмитиновая, стеариновая) – участвуют в обмене веществ.

Горечи и органические кислоты (кофейная, яблочная, лимонная) - стимулируют и улучшают пищеварение.

Оксикоричные кислоты - оказывают антитоксическое действие.

Токсидонт-май и Семена лопуха

АКТИВНЫЕ ВЕЩЕСТВА

Слизи, дубильные вещества, гликозид (арктиин)

- оказывают антимикробное, мочегонное, противовоспалительное действия.

Стерины (ситостерин, стигмастерин) - снижают содержание холестерина в крови, препятствуя его всасыванию в кишечнике.

Витамины группы В - способствуют кроветворению, улучшают работу периферической нервной системы.

Аскорбиновая кислота – иммуномодулятор, антиоксидант, стимулирует образование костной ткани.

Токсидонт-май и Семена лопуха

АКТИВНЫЕ ВЕЩЕСТВА

Флавоноиды

Обладают антисклеротическим, антиоксидантным, желчегонным и мочегонным эффектом; оказывают капилляроукрепляющее, радио- и гепатопротекторное действие

Иридоидные гликозиды

Обладают выраженным тонизирующим действием, регулируют обмен веществ; оказывают противовоспалительное действие

Токсидонт-май и Семена лопуха



Действие:

- Противоопухолевое
- Антитоксическое (мочегонное, желчегонное, потогонное, мягкое слабительное)
- Регулирующее углеводный и жировой обмена
- Противовоспалительное
- Противоязвенное
- Антимикробное

Токсидонт-май и Семена лопуха

Показания к применению



- Мастопатия (диффузная и диффузно-кистозная)
- Комплексная терапия опухолевых заболеваний
- Нарушения жирового, углеводного, белкового обменов
- Комплексная терапия системных заболеваний (подагра)
- Комплексная терапия сахарного диабета, ожирения, атеросклероза

Токсидонт-май и Семена лопуха

Показания к применению



- ✓ Кожные заболевания (фурункулез, экземы, дерматозы, гнойные раны, ожоги)
- ✓ Инфекционные заболевания с лихорадкой
- ✓ Комплексная терапия мочекаменной болезни и воспалительных заболеваний мочевыводящих путей
- ✓ Комплексная терапия кишечных инфекций и дисбиоза

Токсидонт-май и Семена лопуха



Показания к применению

- ✓ Комплексная терапия заболеваний печени и желчевыводящих путей
- ✓ Отравления различными токсическими веществами
- ✓ Длительный прием лекарственных препаратов (в т.ч. антибиотиков и цитостатиков)
- ✓ Комплексная терапия воспалительных и язвенных заболеваний желудка и двенадцатиперстной кишки

ТОКСИДОНТ-МАЙ



1 кандидатская диссертация
20 статей в научной печати
патент на товарный знак
патент на способ получения
вещества, обладающего
противоопухолевым действием

Миома (фибромиома)

- Экстракт корня лопуха + капсулы семена лопуха в течении 6 недель
- Рейши-кан 6 недель –устраняет гормональный дисбаланс, улучшает синтез S-S – связывающего глобулина в печени
- Поликавин -6 недель -снижает уровень гиперэстрогенемии и уменьшает процессы разрастания миоматозных клеток.

Эндометриоз

- Экстракт корня лопуха в течении 4 недель 3 курса в год
- Популин – 4 недели 3 курса в год –влияет на процессы регуляции менструального цикла.
- Климатон или климатон-плюс 6 – 12 недель 2 раза в год – выравнивает месячные циклы, снимает напряжение нервной системы.
- Экстракт крапивы – по 2 недели 4 раза в год – влияет состояние системы свертывания крови, объем кровопотери

Кистозные образования яичников

- Витасел- 6 недель 3 раза в год- предотвращает перерождение доброкачественных образований, замедляет рост клеток.
- Климатон - 6 недель 3 раза в год - выравнивает месячные циклы, снимает напряжение нервной системы.
- Рейши-кан - 6 недель 3 раза в год устраняет гормональный дисбаланс

Мамавит

(Гель на основе аспарагина из корня лопуха)



Действие:

- Противоопухолевое
- Рассасывающее
- Противоотечное
- Сосудоукрепляющее
- Активизирует капиллярное кровообращение

Мамавит

(Гель на основе аспарагина из корня лопуха)



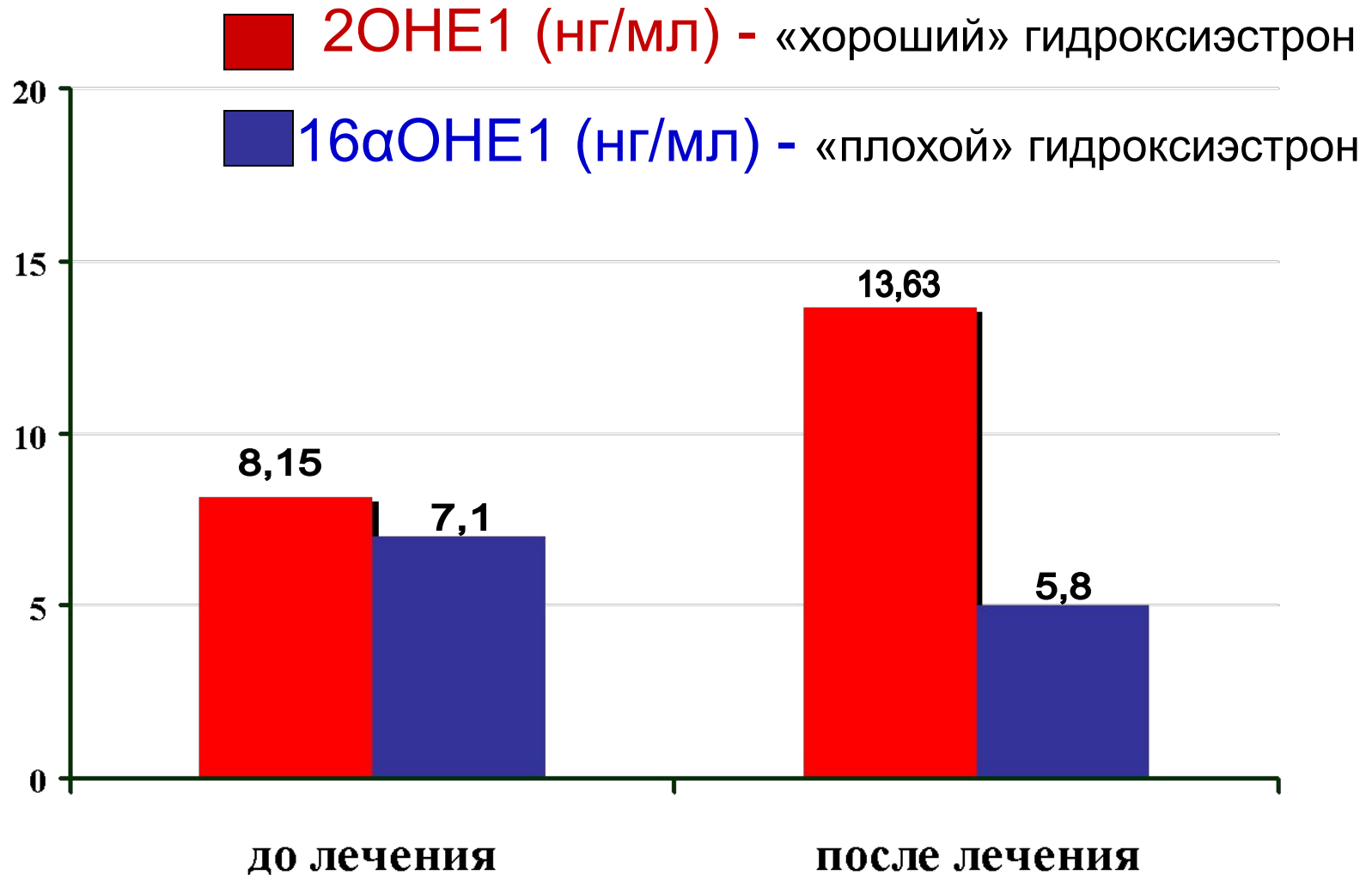
Применяется для профилактики и комплексной терапии кист молочной железы и мастопатии. Максимальный эффект достигается в сочетании с применением внутрь экстракта корня лопуха «Токсидонт-май».

Клинические исследования эффективности и безопасности :

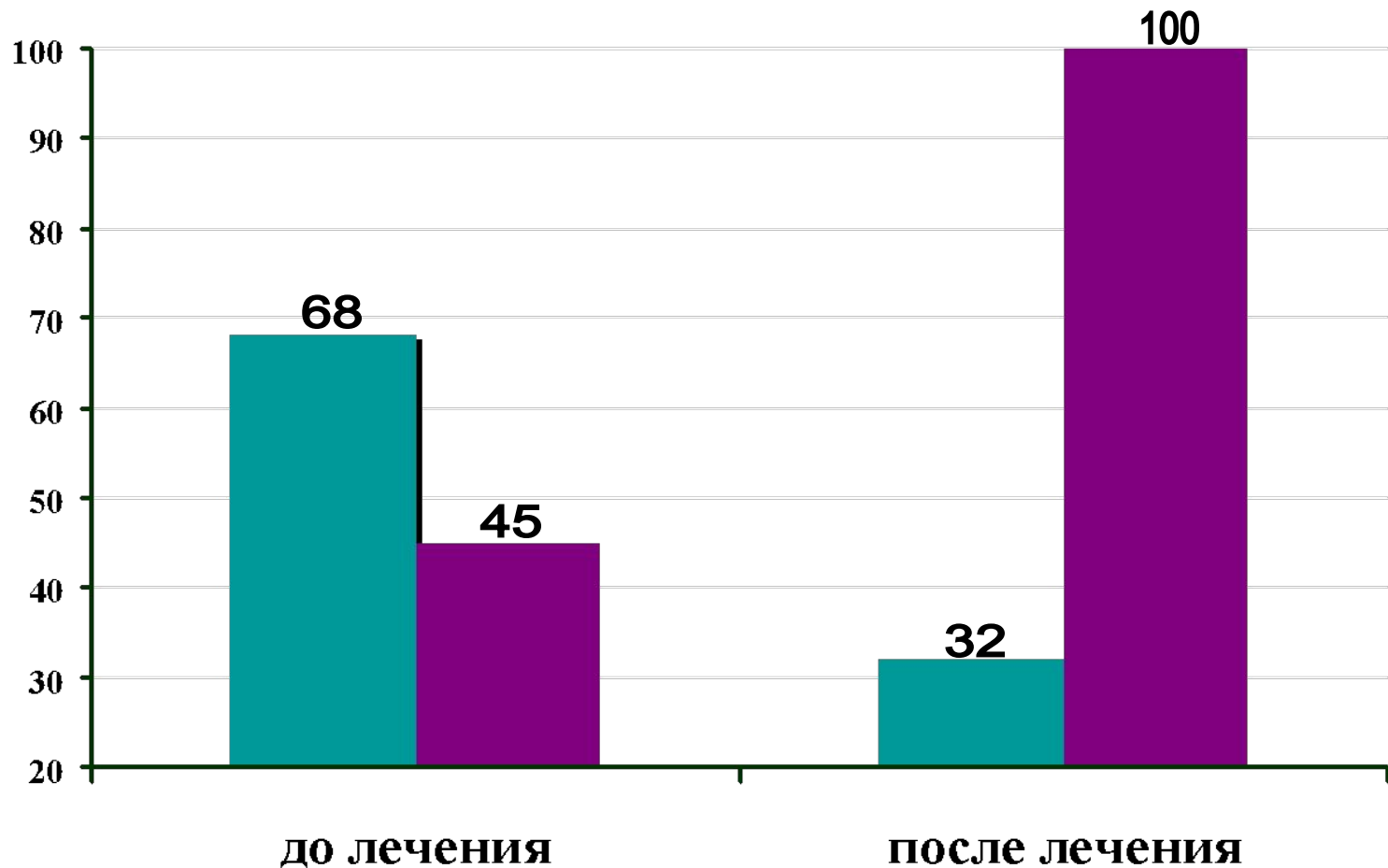
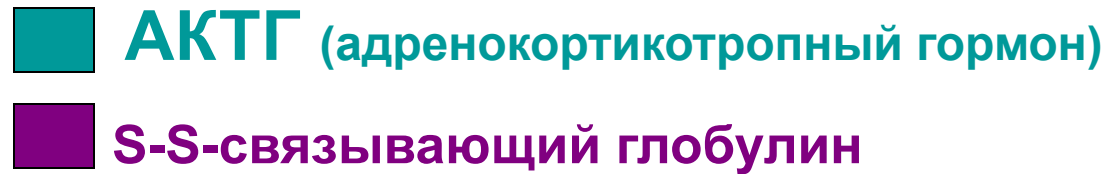


- ☞ **Кафедра акушерства и гинекологии
Сибирского государственного
медицинского университета**
- ☞ **Отделение лабораторно –
диагностических исследований клиник
СибГМУ**
- ☞ **Женская консультация Родильного дома
им. Семашко**
- ☞ **Областной центр планирования семьи**
- ☞ **Центр корпоративной медицины ООО
«СибМедЦентр»**

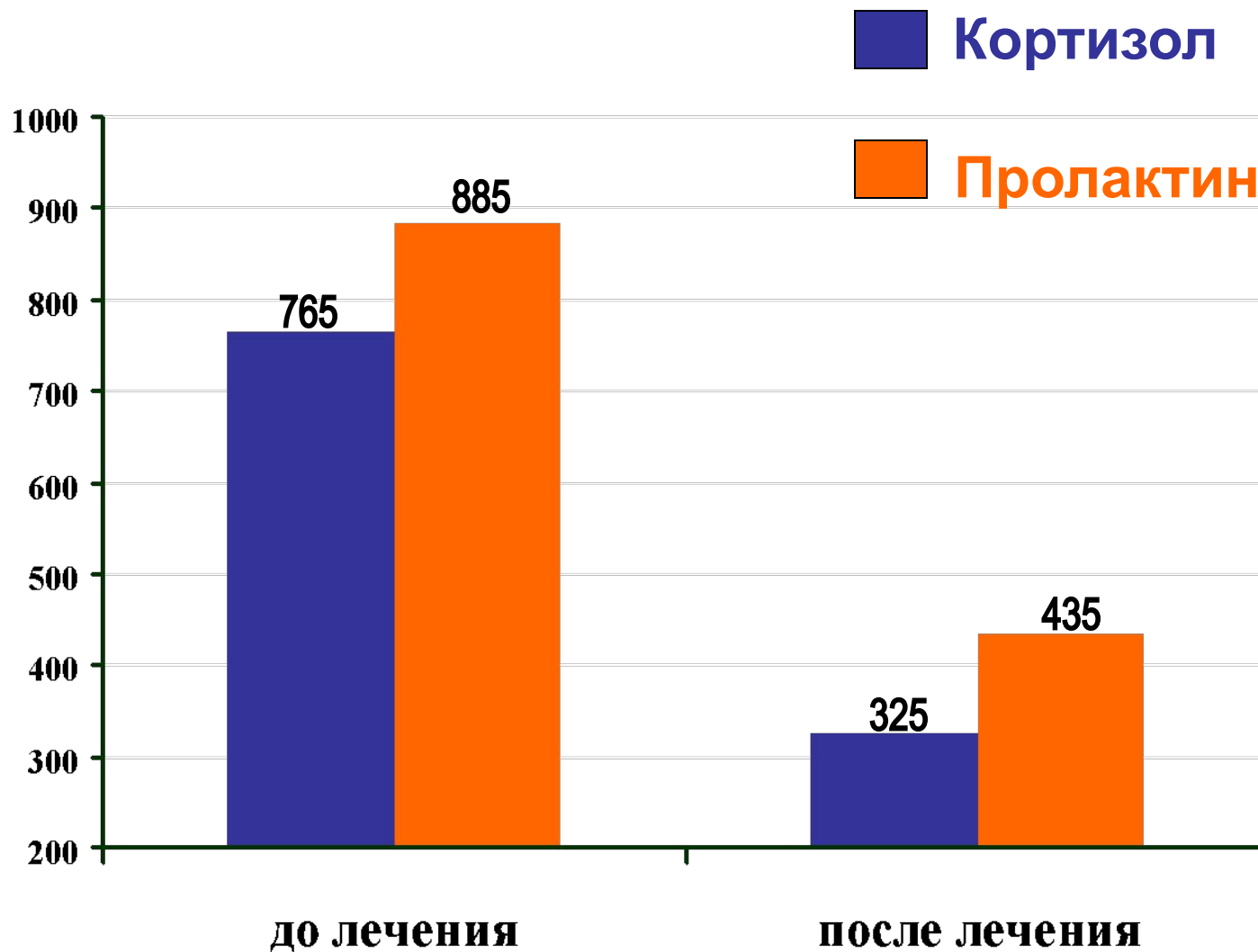
Результаты исследований:



Результаты исследований:



Результаты исследований:



Нормализация психоэмоционального состояния

Венорм

растительный гранулированный комплекс



- Улучшает функциональное состояние вегетативной нервной системы
- Оказывает положительное влияние на иммунную систему

Нормализация психоэмоционального состояния

Венорм

Состав:

- Экстракты листьев березы, малины, травы манжетки, побегов курильского чая
- Сок плодов арони черноплодной
- Порошок ламинарии



Венорм

Гранулированный растительный комплекс



Действие:

- Оказывает положительное влияние на иммунную систему – повышает уровень противовоспалительных цитокинов, препятствуя хронизации воспалительного процесса
- Нормализует психоэмоциональное состояние в процессе лечения
- Улучшает функциональное состояние вегетативной нервной системы

Венорм

Гранулированный растительный комплекс



Действие:

- Противовоспалительное
- Сосудоукрепляющее
- Антиатеросклеротическое
- Гипотензивное
- Венотонизирующее
- Антиагрегантное
- Антикоагулянтное
- Улучшающее кровообращение нижних конечностей

A close-up photograph of vibrant green leaves, likely from a citrus tree, covered in numerous small, glistening water droplets. The lighting is bright, creating a fresh and healthy atmosphere. The text is overlaid on this background.

БУДЬТЕ ЗДОРОВЫ

И СЧАСТЛИВЫ!

ВАШ «БИОЛИТ»