

ЦИФРОВОЙ ДНЕВНИК

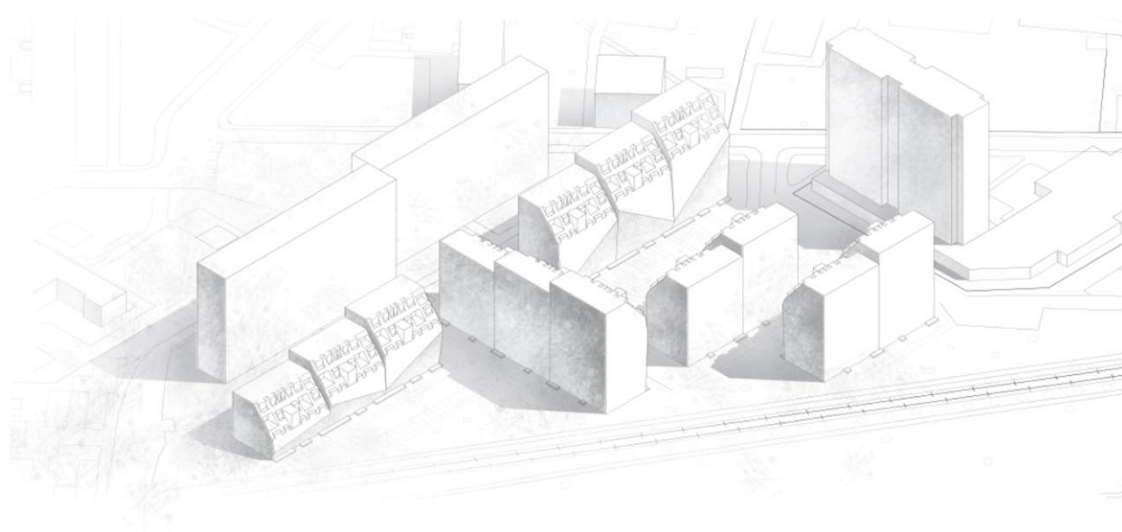
# ЖИЛОЙ ДОМ СРЕДНЕЙ ЭТАЖНОСТИ

ФИДРЯ НИНА IIIк – 3гр



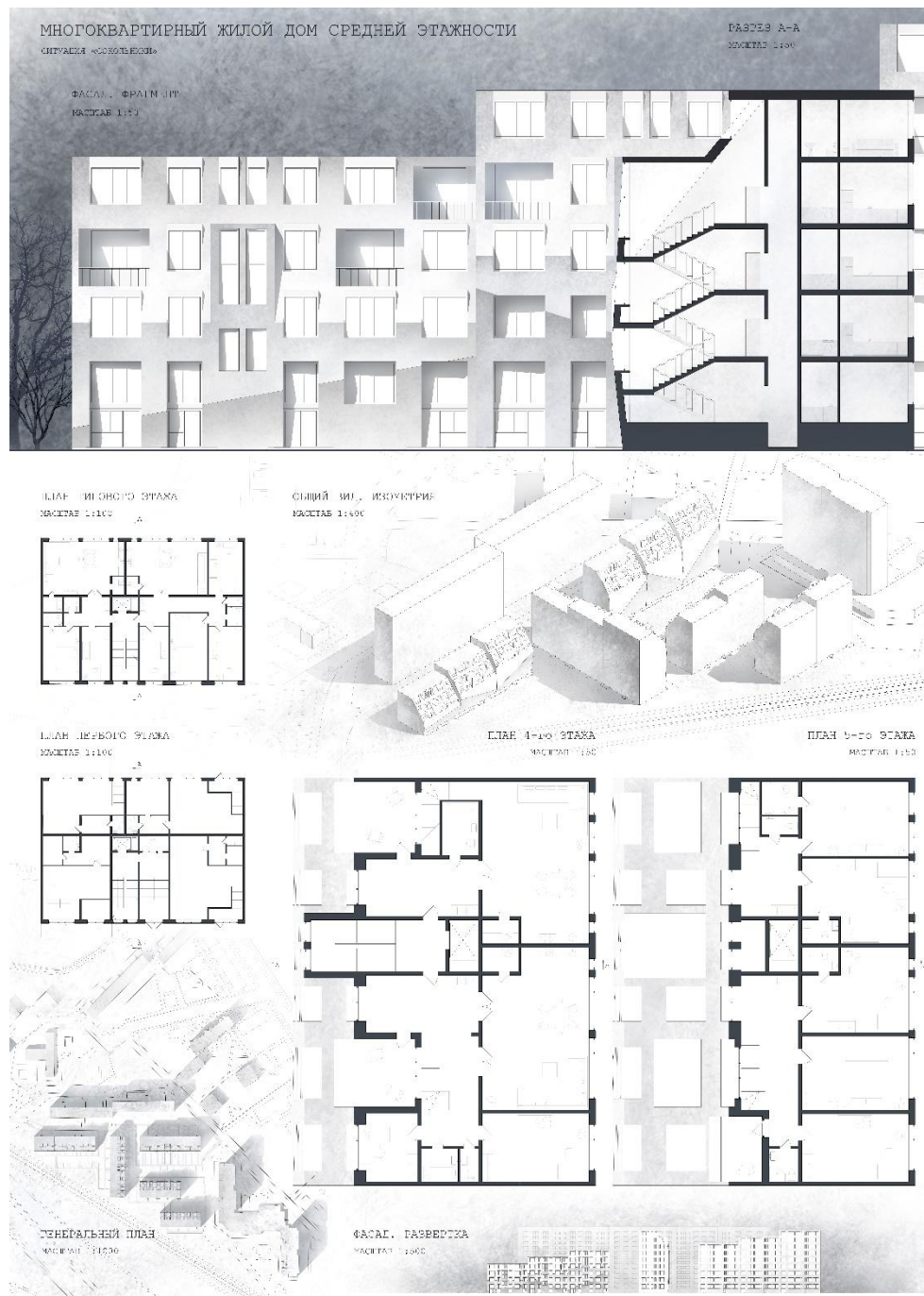
Проект жилого дома средней этажности расположен на вытянутом участке рядом с парком Сокольники. Участок довольно обширной площади, поэтому целью было разместить целый комплекс жилых домов.

Проект должен был сыграть на контрасте с существующей застройкой типовых многоэтажек, а так же не преграждать доступ и вид на парк.

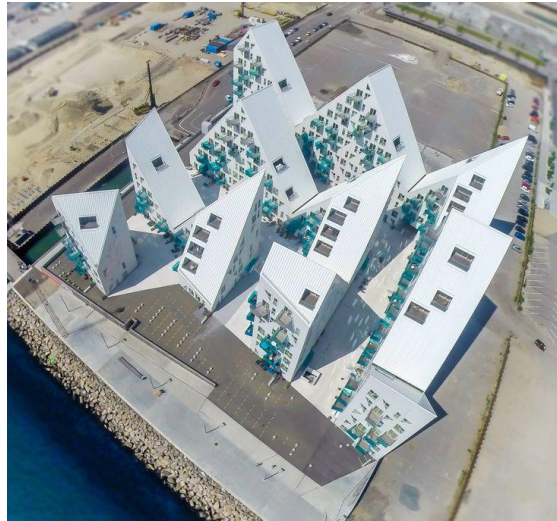


# ФИНАЛЬНАЯ ПОДАЧА ПРОЕКТА

Жилой комплекс состоит из независимых друг от друга башен. Такой тип застройки универсален, его можно разместить на любой ситуации, создать соответствующий порядок взаиморасположения корпусов. Причем каждый корпус может быть как отдельно стоящей башней, так и частью одного композитного дома необходимой длины.



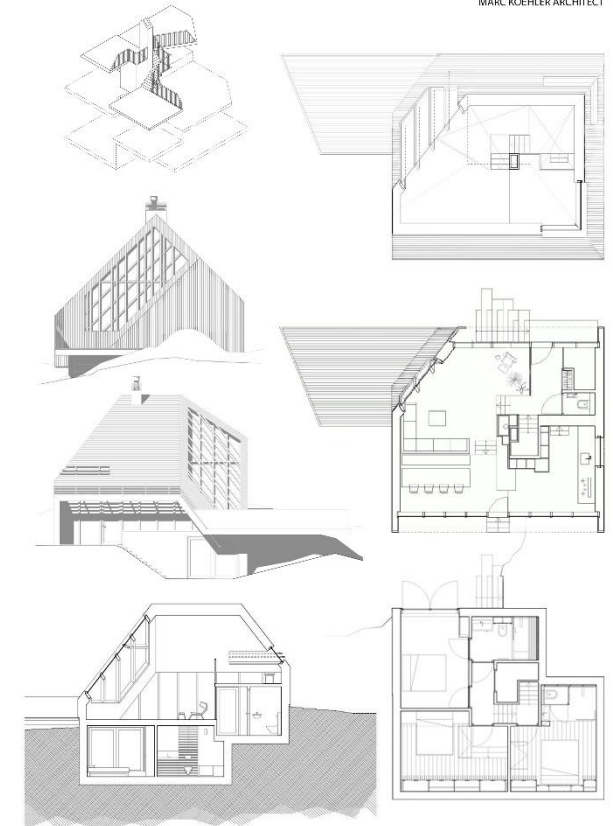
# АНАЛОГИ



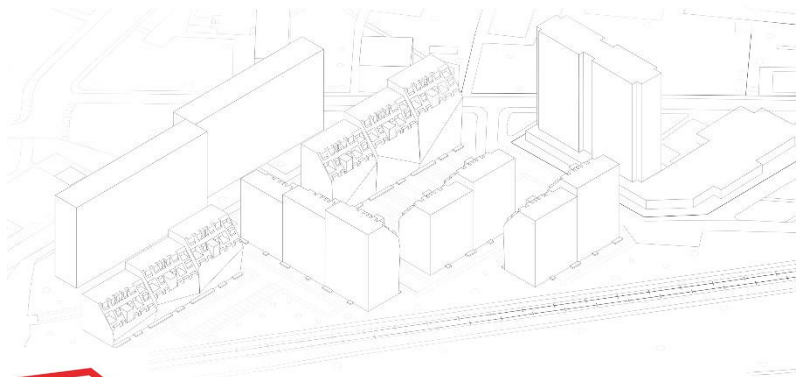
Жилой комплекс  
«Айсберг»,  
Дания



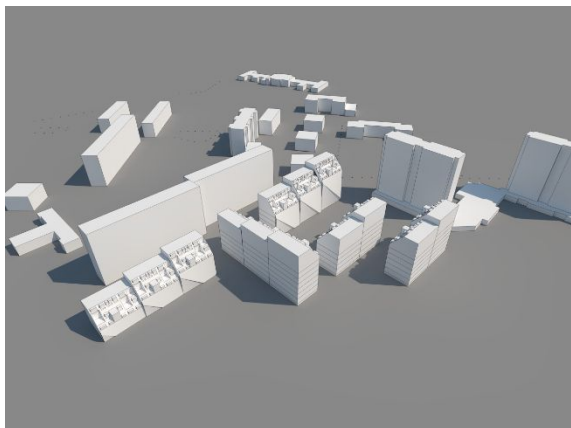
DUNE HOUSE  
MARC KOEHLER ARCHITECT



# ПРОЦЕСС РАЗРАБОТКИ ПРОЕКТА



Поиск объема



Создание и обработка  
Чертежей (планы, разрезы)



Окончательная обработка  
проекций, верстка подрамника



## САМООЦЕНКА РЕЗУЛЬТАТА

Работа над этим проектом показалась мне интересной и плодотворной. Я опробовала новые программы (SketchUp), хоть и работала в основном в Autocad и Photoshopю Есть некоторые недоработки, связанные с постобработкой рендеров и чертежей. Также я бы доработала подачу в Photoshop так как не успела сделать к сроку. Я бы хотела дотянуть свои навыки по визуализации, чтобы быстрее, качественнее и детализированнее создавать нужную форму.