

# «Мусорное дело».





Афин

ы

2500 лет до н.  
э.

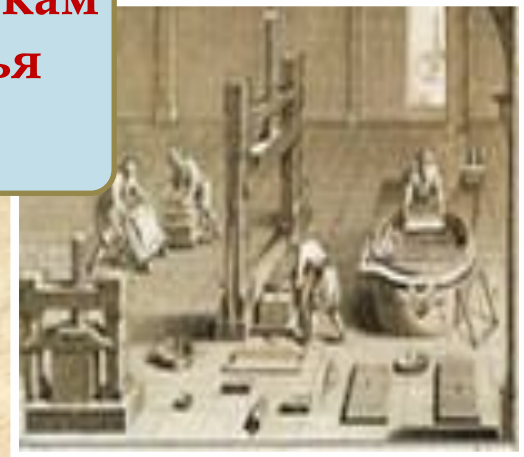
1,5 км



16  
век

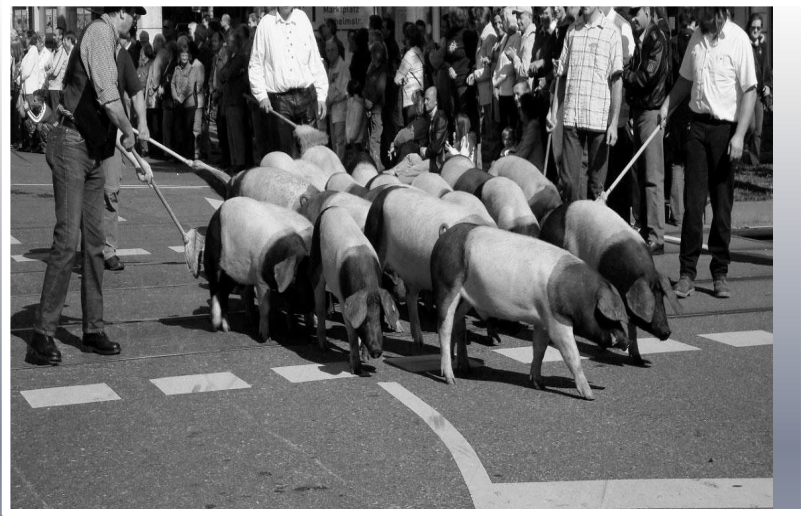
Елизавета  
Первая  
(английская  
королева)

Привилегии  
сборщикам  
тряпья



Производство  
бумаги





**17 в. Европа.**

**Свиней выгоняли на  
улицу,  
чтобы уменьшить  
количество мусора.**





Патриотический долг



18 век



СШ  
А



19 век Разделение мусора.





**В СССР утилизации придавалось большое значение, по всей стране существовали пункты сбора стеклотары. Для сбора макулатуры и металлолома привлекались школьники.**





# Система сбора в городе стеклотары, макулатуры.





Мусорная  
тема:

# ***ПРОБЛЕМА:***



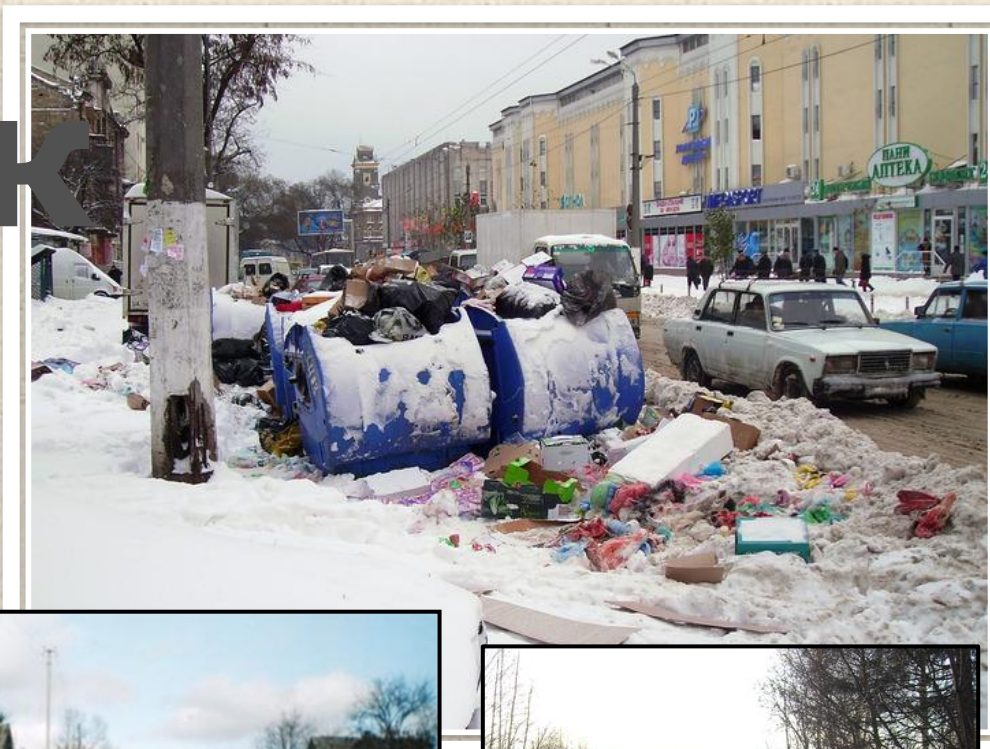
***Человек  
не может  
жить  
без этих  
вещей***

***Эти  
вещи  
мешают  
жизни***





# 21 век

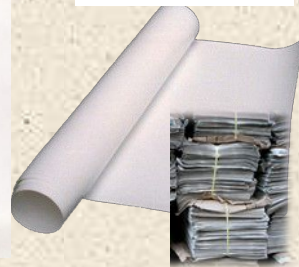




# Исследование.



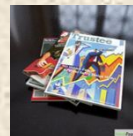
## Содержание мусорного ведра.





# Результат исследования:

**1 место- бумажный мусор:**



**2 место- ПЛАСТИК:**



**3 место- СТЕКЛО, упаковочные материалы:**





# «Решение проблемы мусора».

В опросе принимали участие 32 учащих: 7а и 9б классы. Были заданы вопросы.



Как часто выбрасываете мусор?

12-через день  
20-каждый день

Что больше всего выбрасываете

17-бутылки;  
10-бумага, фантики  
5-отходы

Куда деваете бумагу.

14-сжигаем;  
11-выбрасываем;  
5-макулатура

Согласны ли собирать мусор по отдельности?

25-лень, глупо;  
бред, долго;  
5-согласны

Моё отношение к мусору на улице?

25-раздражает;  
6-все равно,  
лежит и лежит не мешает.



# Сколько же мусора собирает наш дом?



**60** квартир: в 1 день → по 1

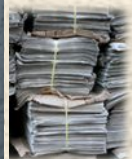


пакету

== в среднем 50  
в день

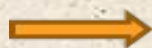


пакетов



бумага

в день по 500 гр.  
до 1 кг.



в месяц == 15 кг., с дома  $15 \times 60 =$   
**= 90 кг**



Около  
**1 ТОННЫ**

== в год







Пластиковые бутылки выбрасываем в огромном количестве.

Если взять хотя бы одну



в два дня,

то в месяц это будет **15**

с квартиры,

с



около **700 - 900** штук.  
Это же целый грузовик!!!



НЕ МУСОРИТЬ

# Вред бытового мусора

Тип бытового мусора	Время разложения	Вред человеку
Пищевые отходы 	2-5 недель	Рассадики микробов
Макулатура 	2-3 года	Ядовитая краска
Консервные банки 	Несколько десятков лет	Соединения металлов - яд
Стеклотара 	Несколько сот лет	Битое стекло - ранение
Пластмасса 	Около 100 лет и более	При разложении - ядовитые вещества
Батарейки 	Около 10 лет	Очень ядовитый мусор Zn и Mn- яд





















«Вторая  
жизнь»  
мусора.







**Из окошек мусор не бросайте,  
Территорию не засоряйте!**

**Ведь по тротуарам люди ходят,  
Под ногами мусор ваш находят.  
Давайте себя и других уважать,  
Двор свой беречь, чистоту соблюдать!**

**Ведь всё начинается  
с малого!!!**

