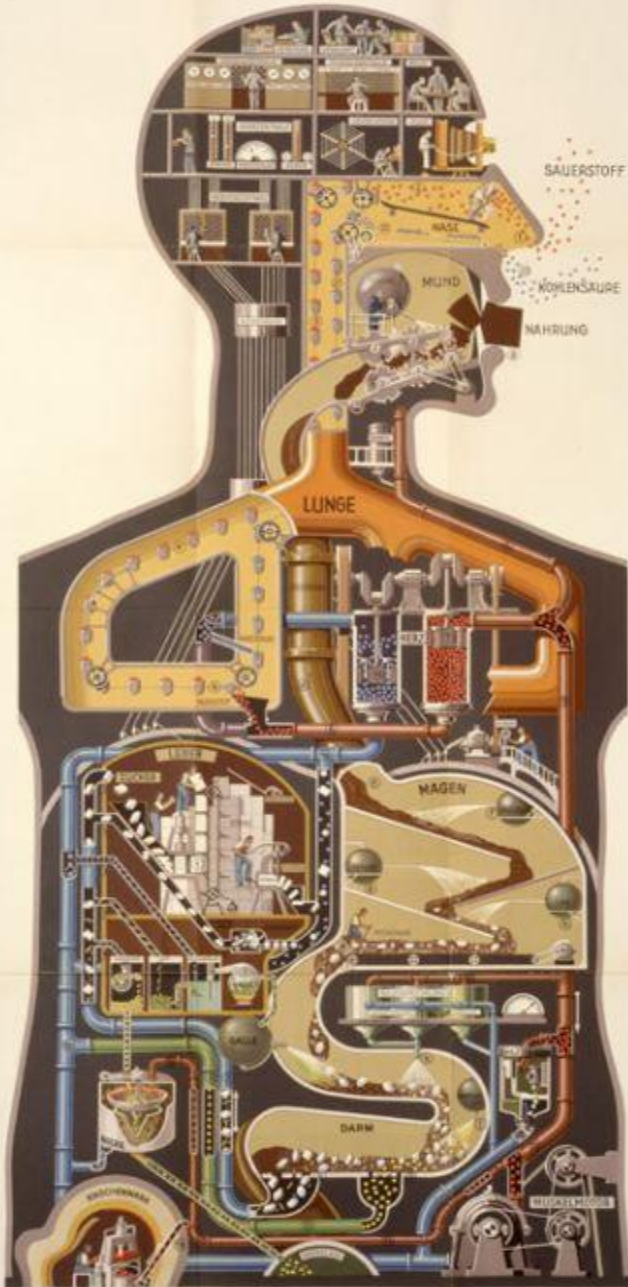


# Der Mensch als Industriepalast

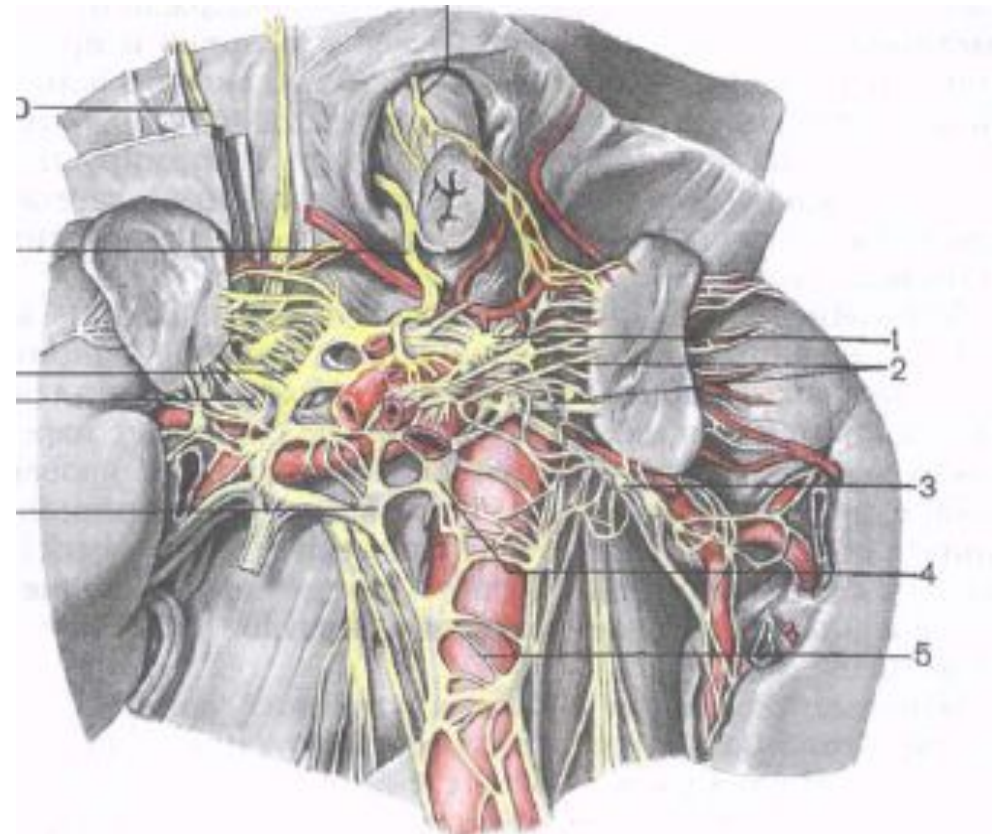


Aus Kehn, DAS LEBEN DES MENSCHEN / Franckh'sche Verlagshandlung, Stuttgart 1917

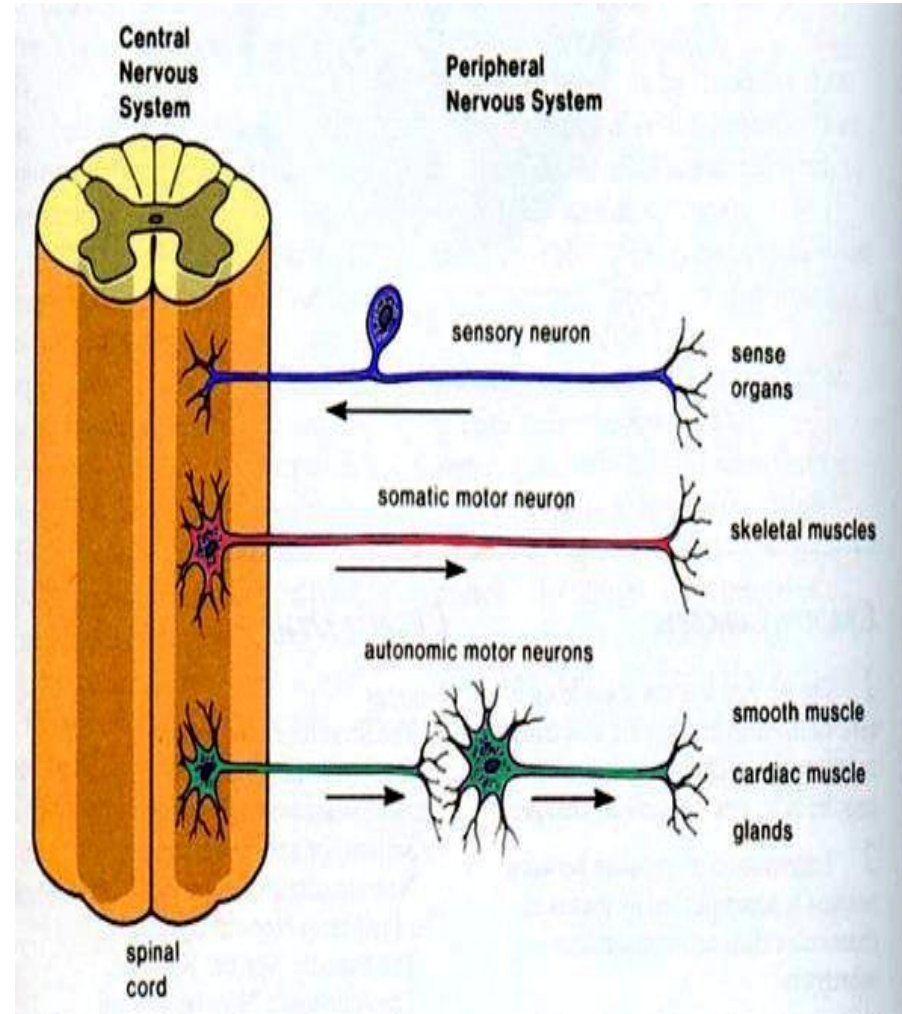
# Автономна нервова система

## система

## Лекція №1 та №2

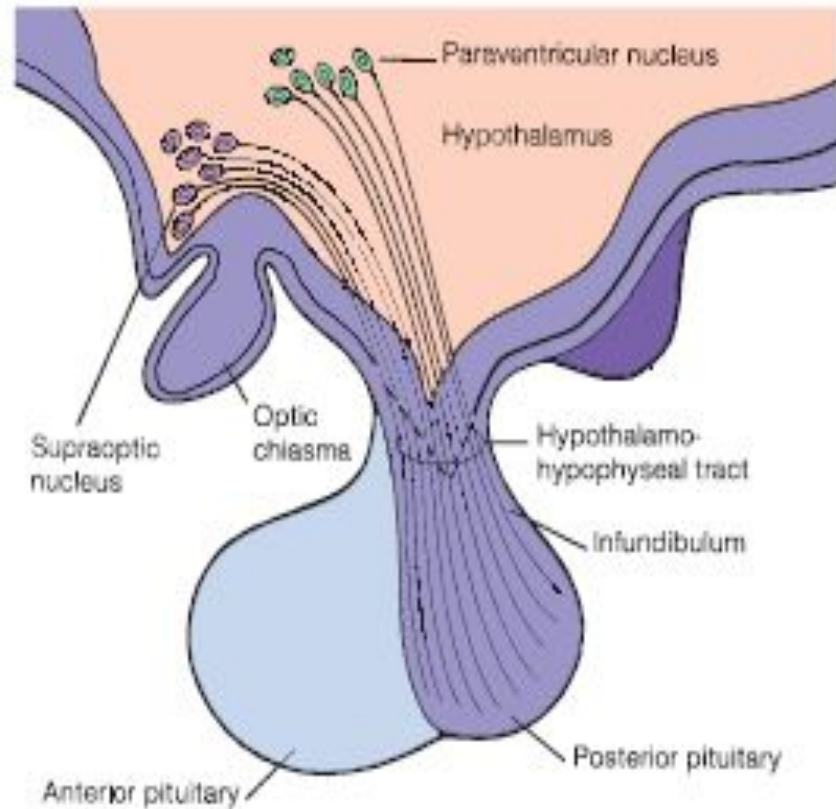
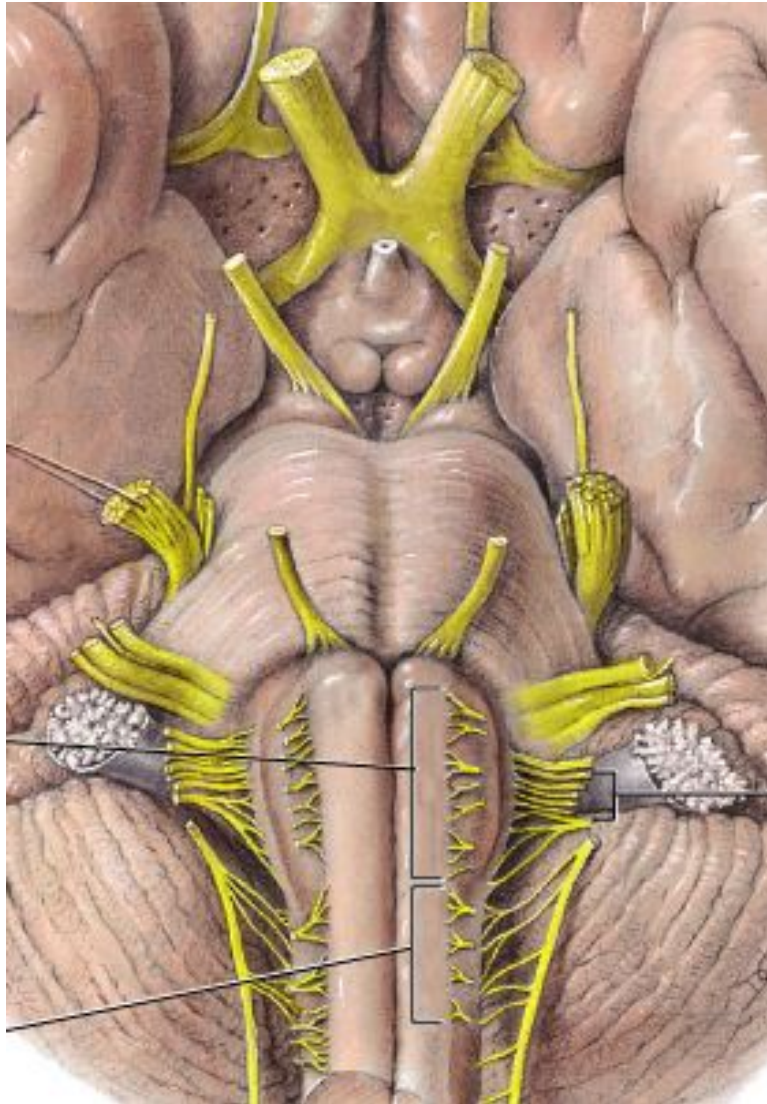


# Типи нейронів

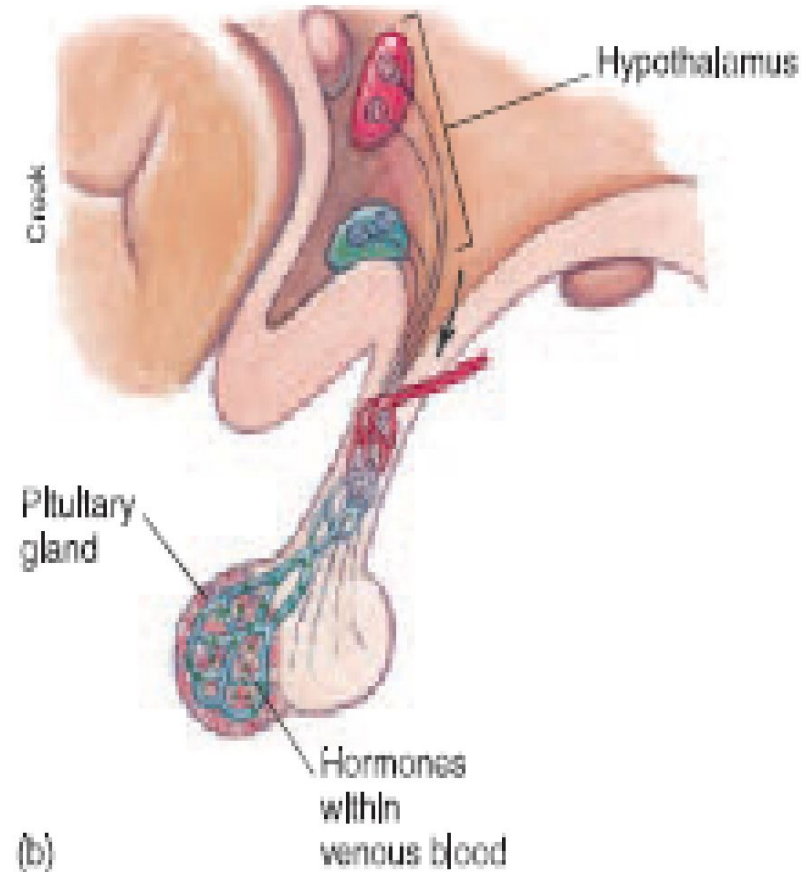
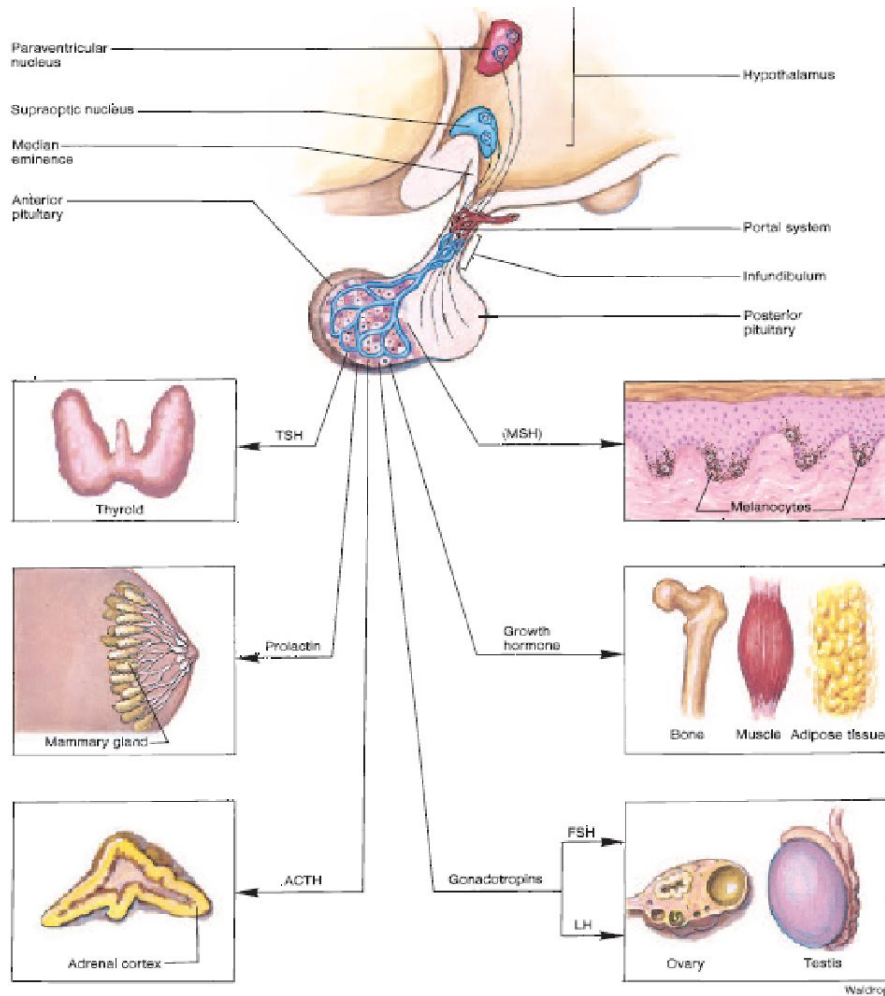




# Черепно- мозкові нерви



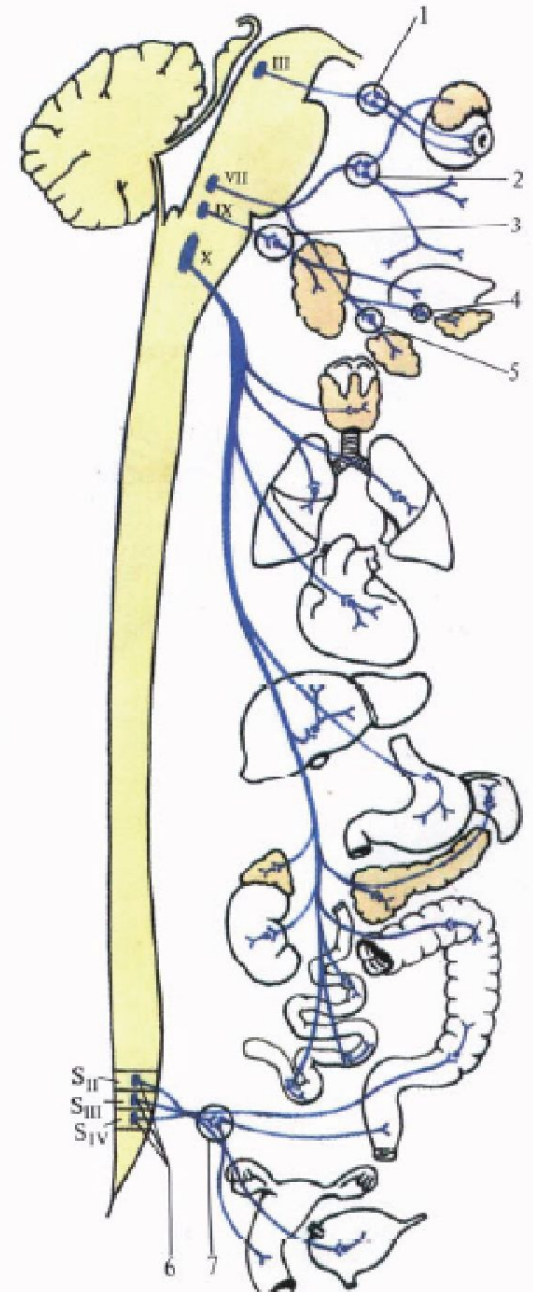
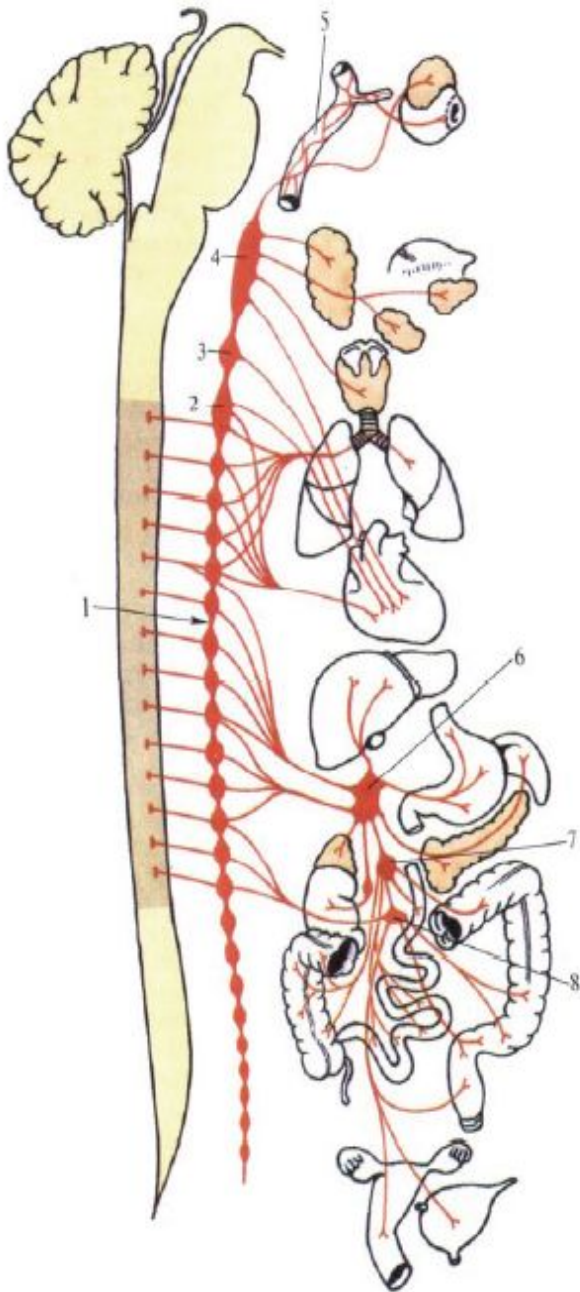
# Центри вегетативної нервової системи



# Схеми будови автономної системи

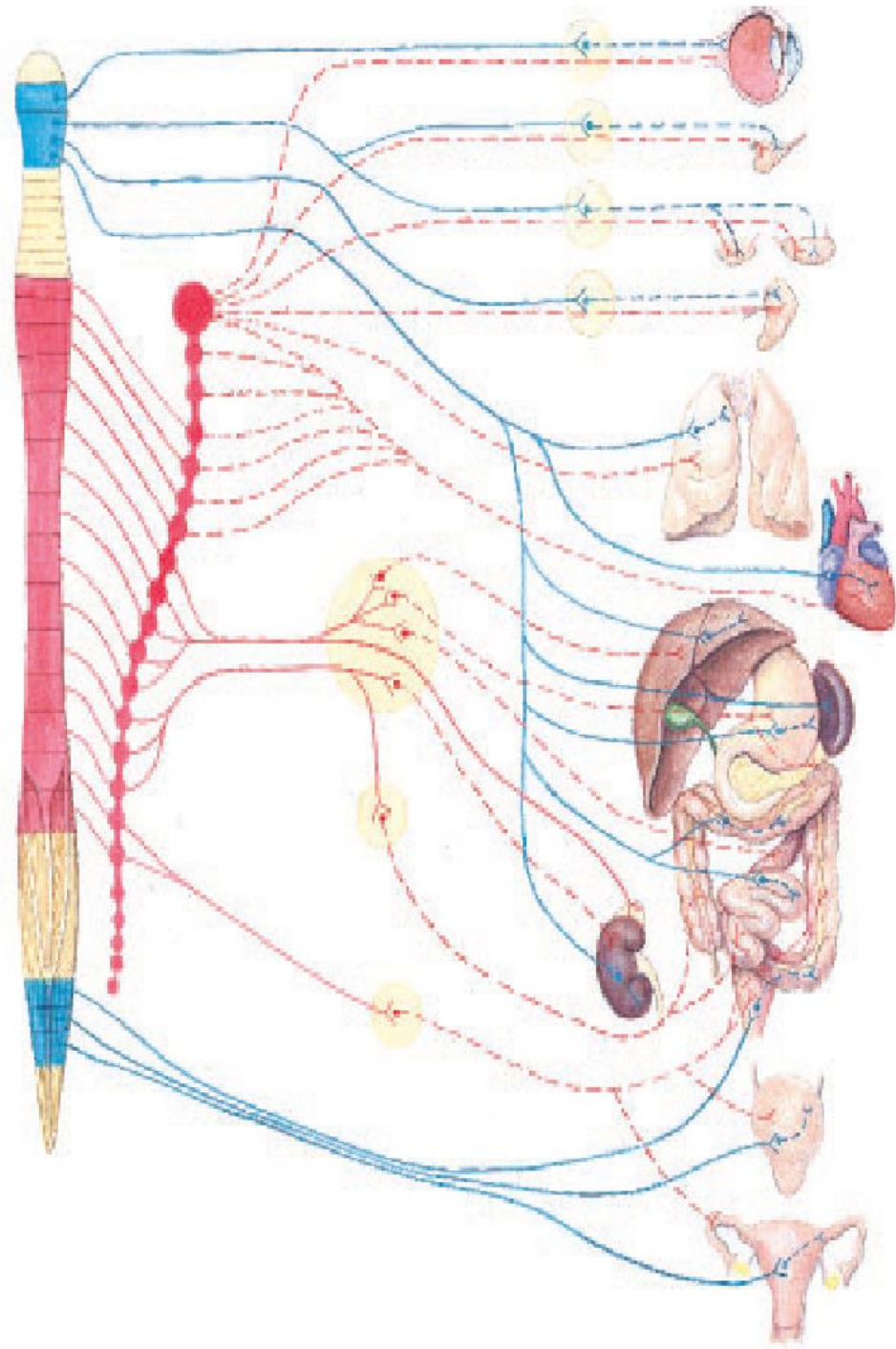
симпатичний відділ

парасимпатичний відділ

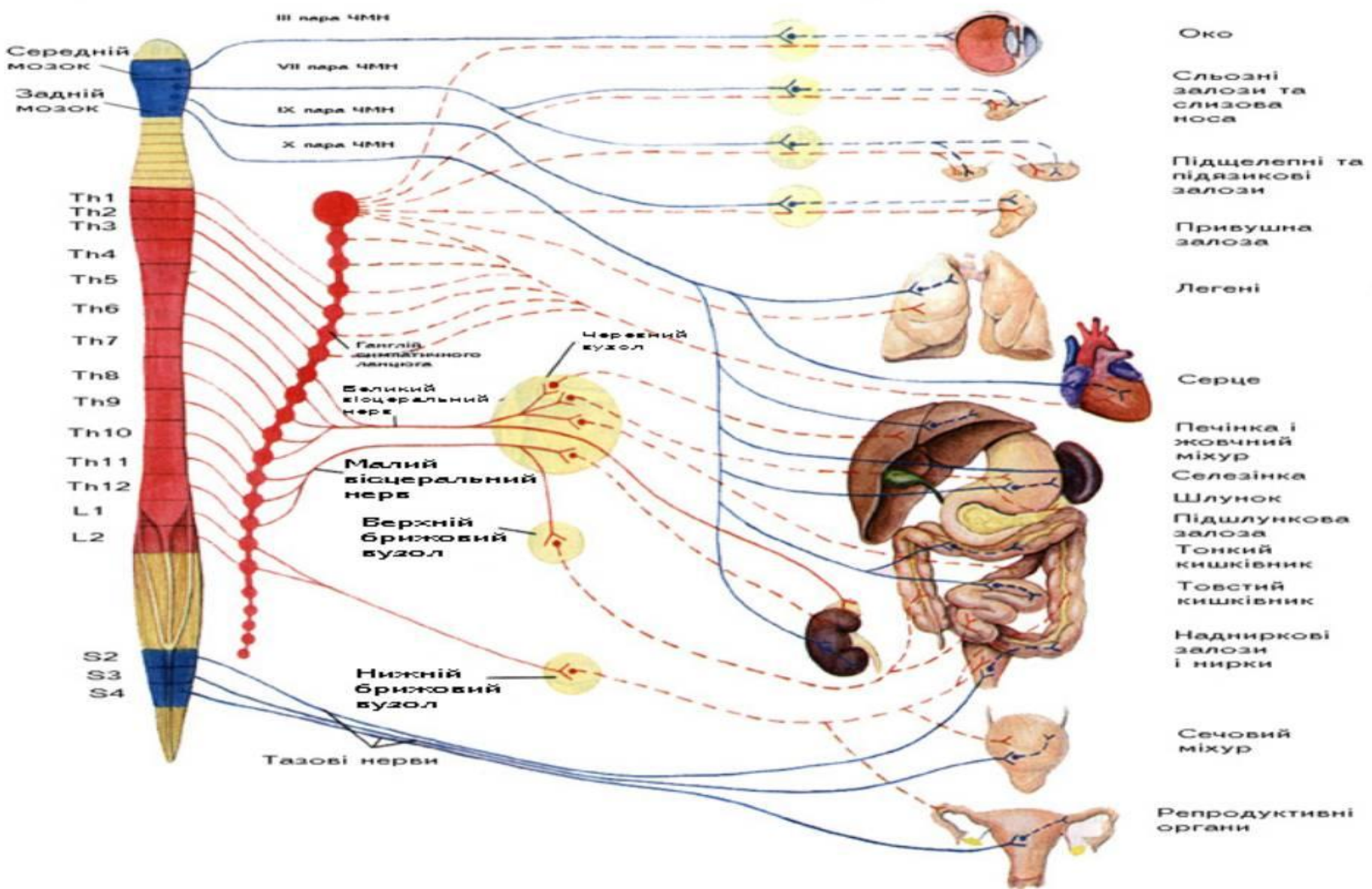




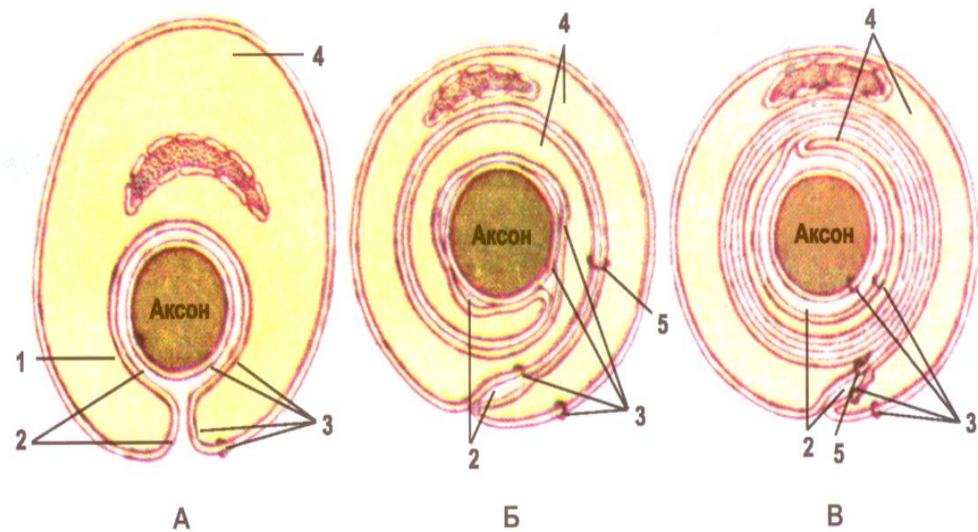
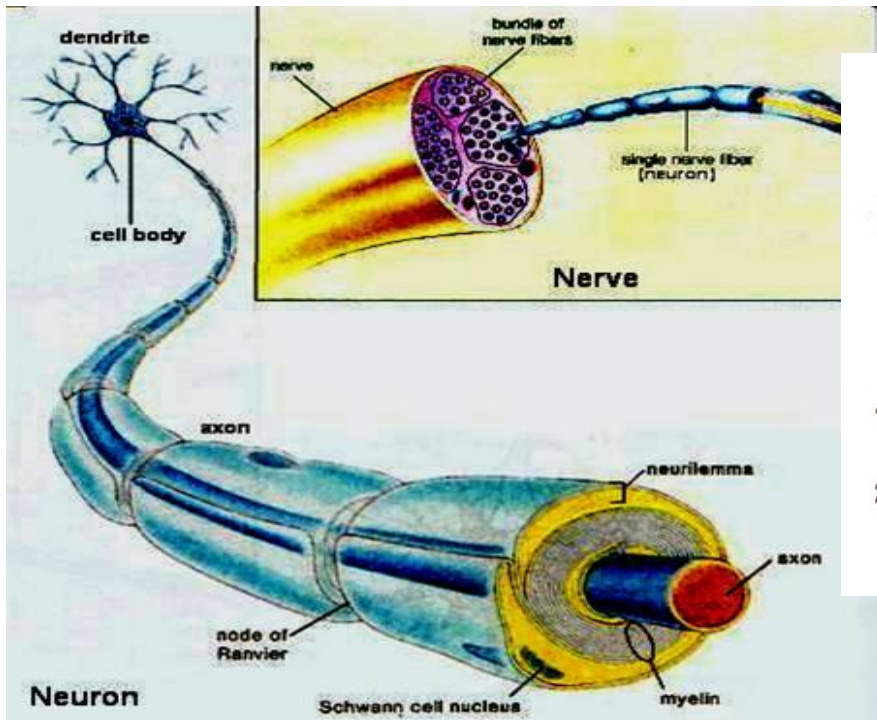
Розподіл  
нервових  
центрів, нервів,  
нервових  
сплетень  
симпатичного і  
парасимпатично  
го відділів  
нервової  
системи



# Схема спільної автономної іннервації внутрішніх органів та судин

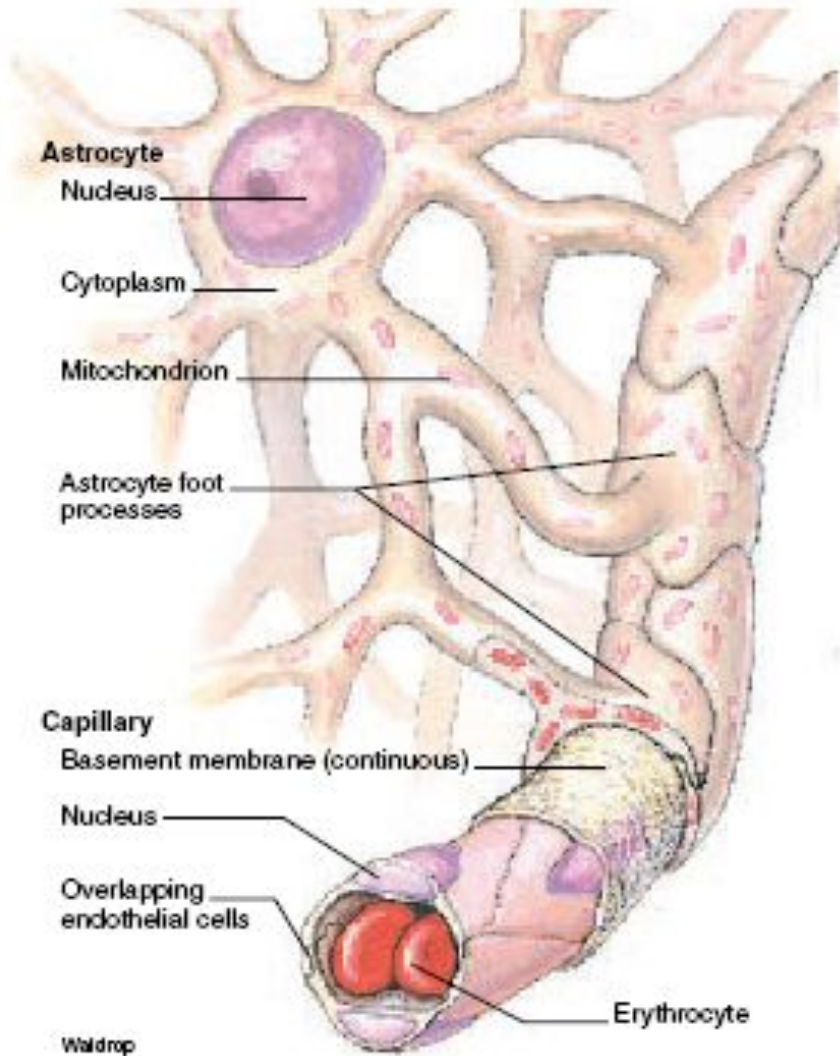


# Будова мієлінової оболонки соматичних та вегетативних нейронів

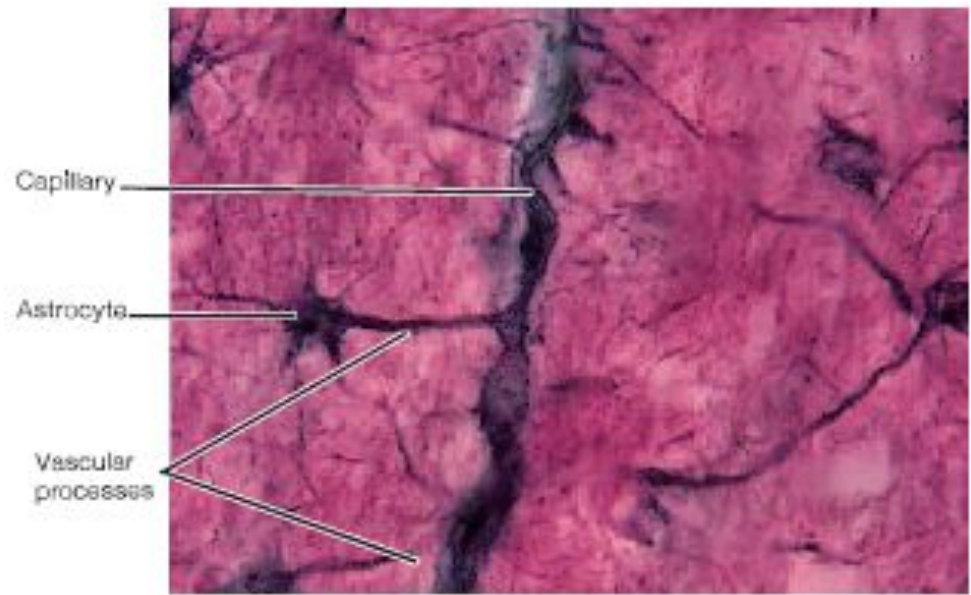




# Іннервація судин



(a)



(b)

# Формування нервової трубки та гангліонарної пластинки (за Петеном)

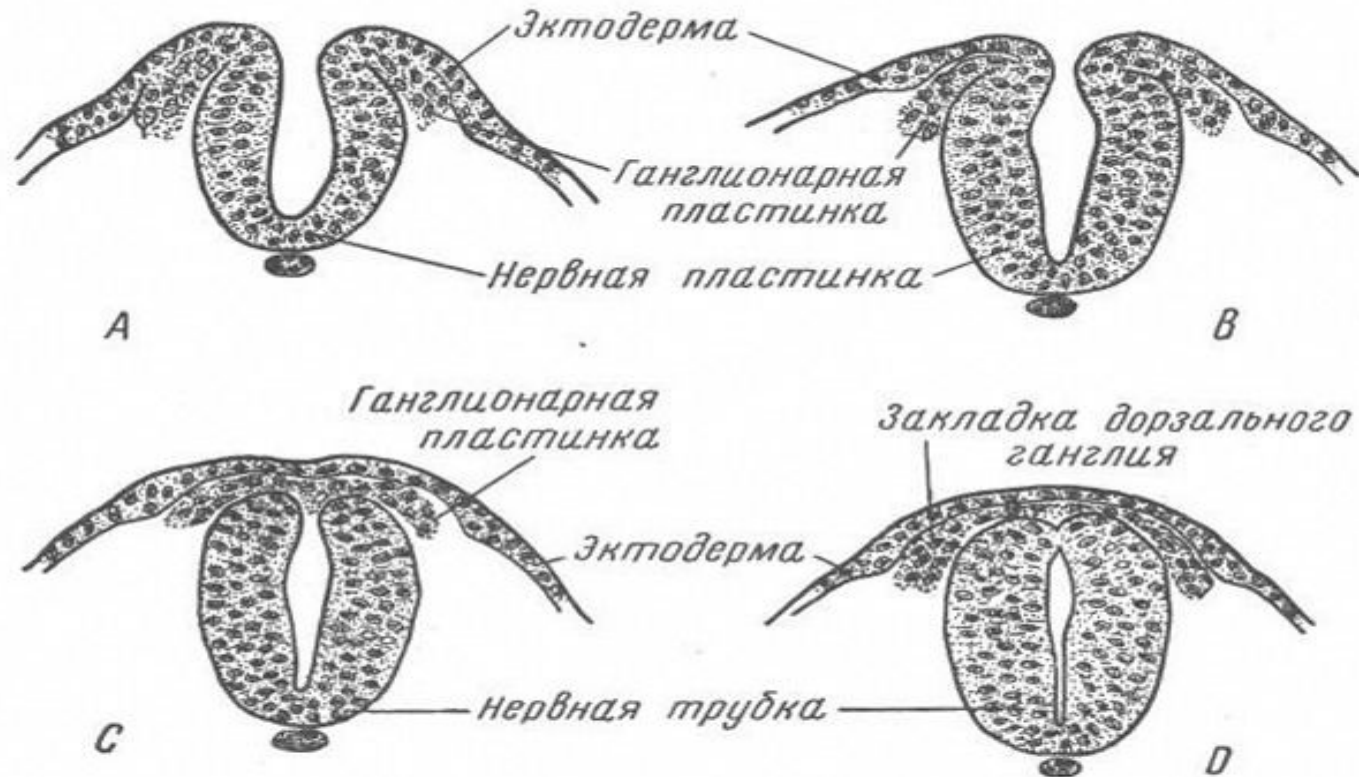
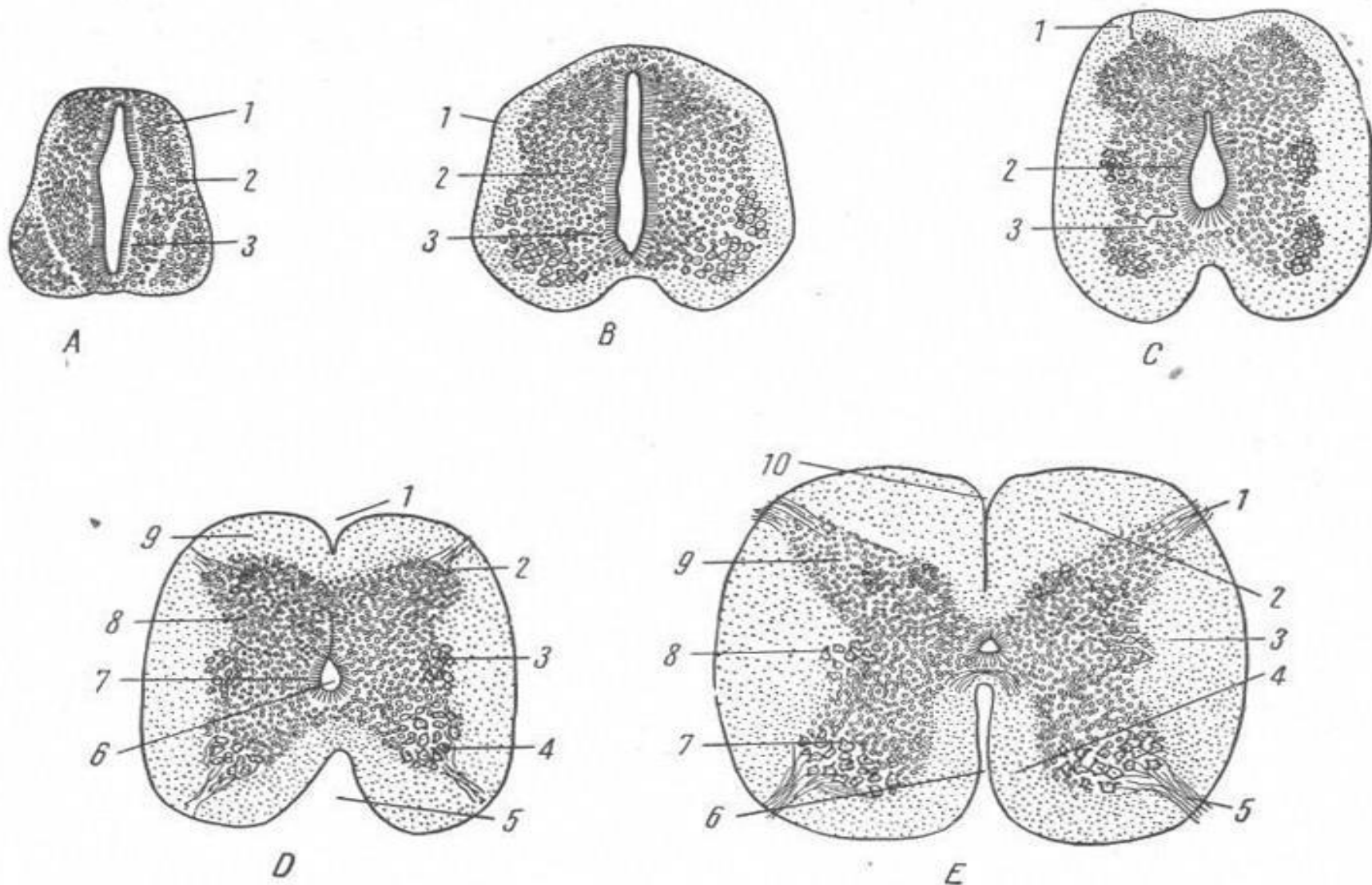


Рис. 64. Процес закриття нервової трубки і формування гангліонарної пластинки (збільшення в 135 раз).

Свинні ембріони: А — 8 сомитів; В — 10 сомитів; С — 11 сомитів; D — 13 сомитів.

# Формування ядер спинного мозку(за Петеном )





# Дифференциация нейробластов ганглионарной пластинки (за Петеном)

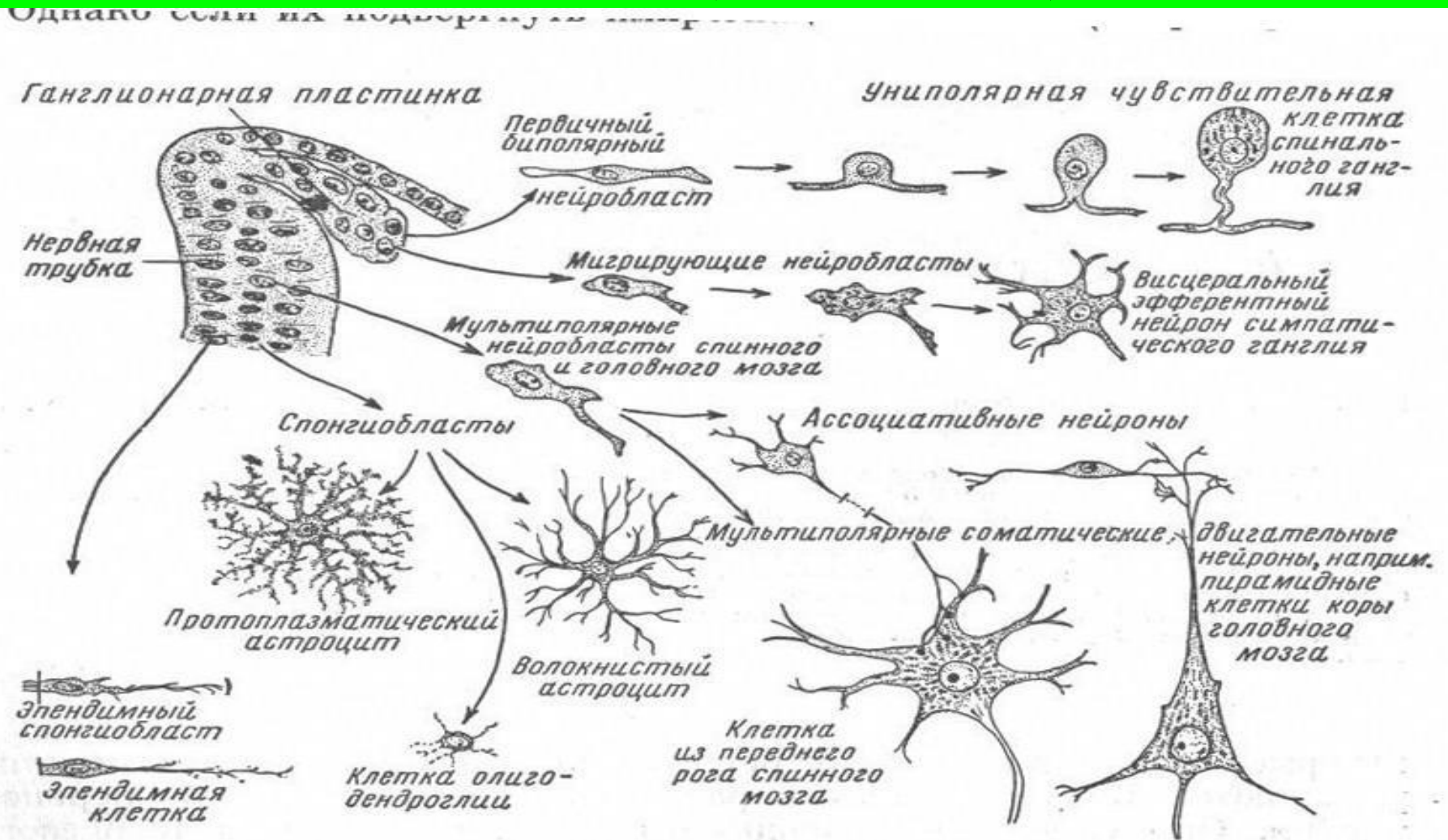
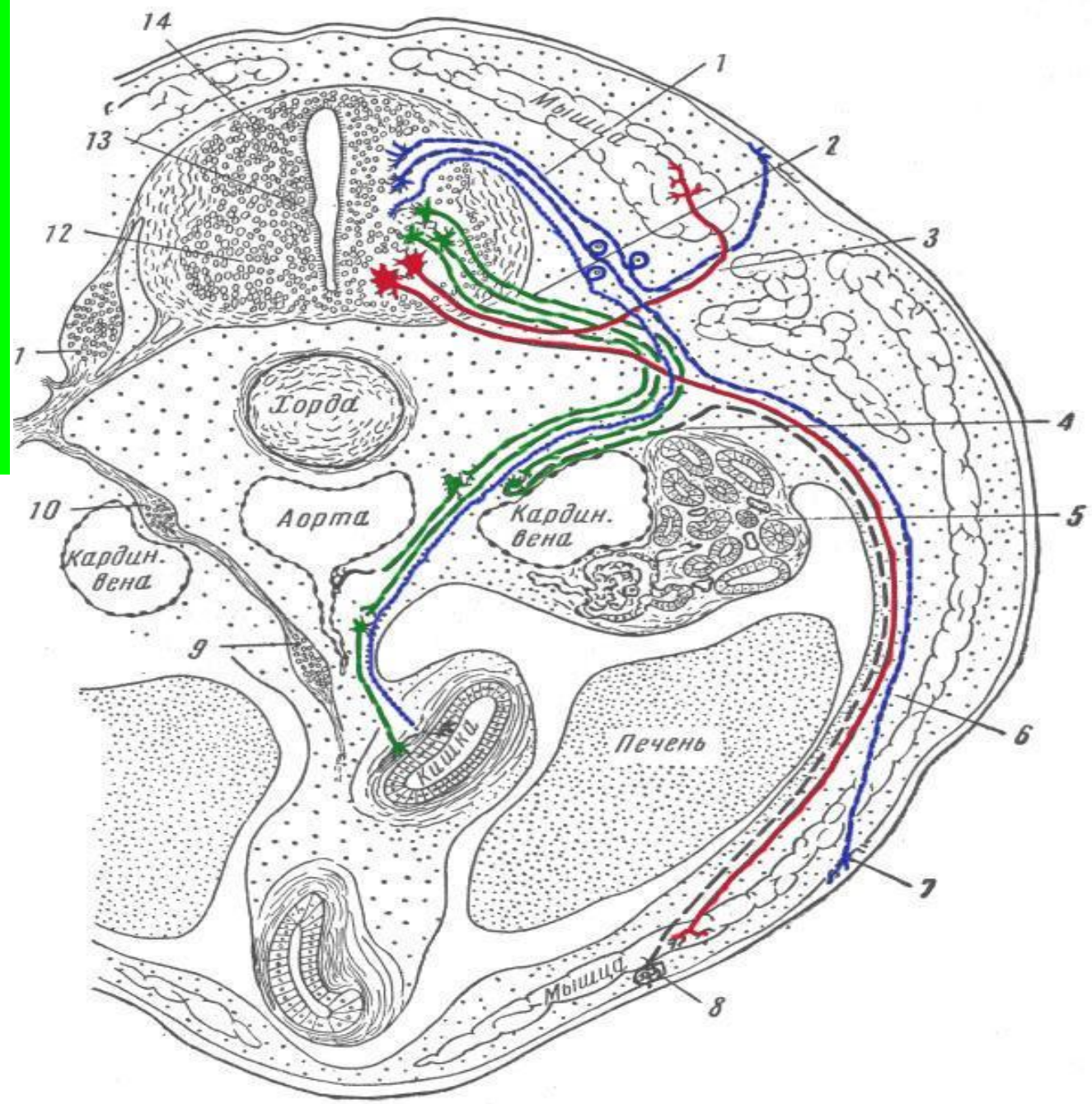


Рис. 196. Некоторые типы нервных клеток и клеток нейроглии, образующихся из первичных клеток ганглионарной пластинки и стенок нервной трубки.

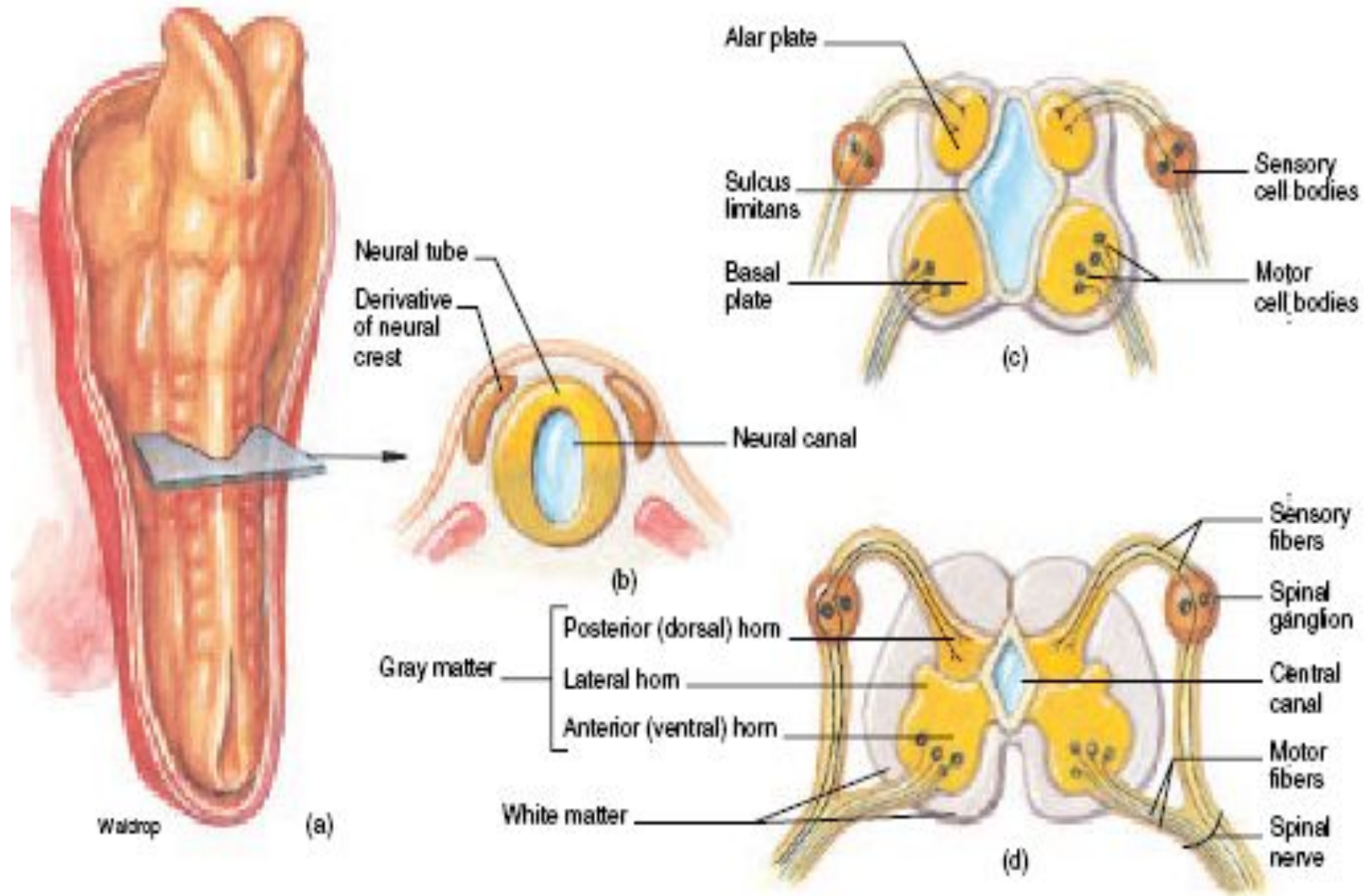
хності тела.

# Формування периферич ного відділу нервової системи



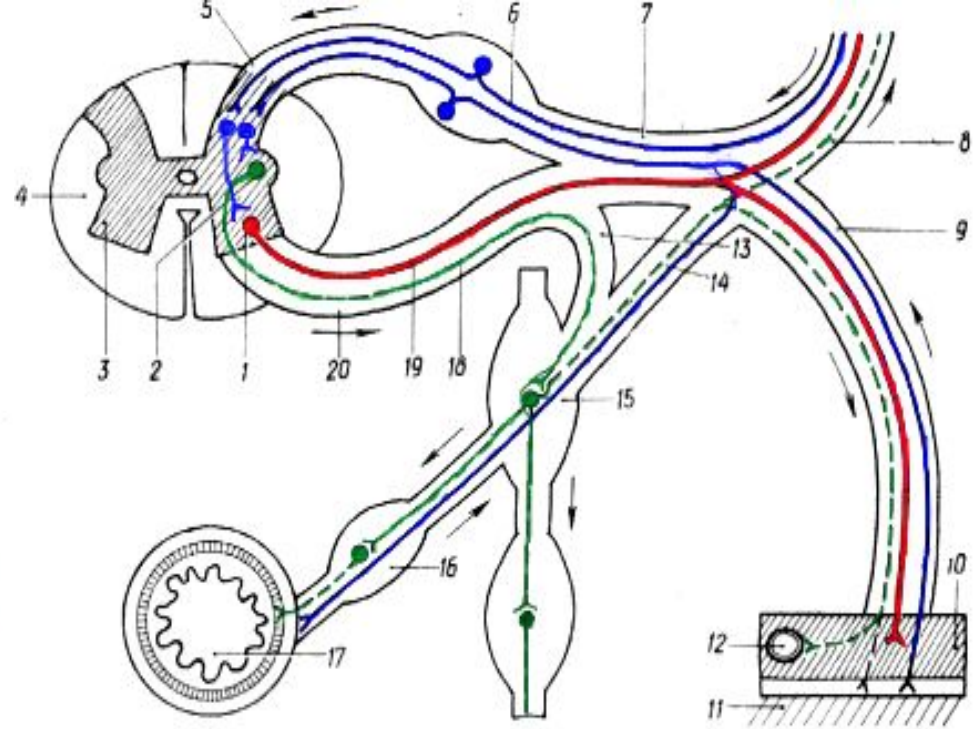
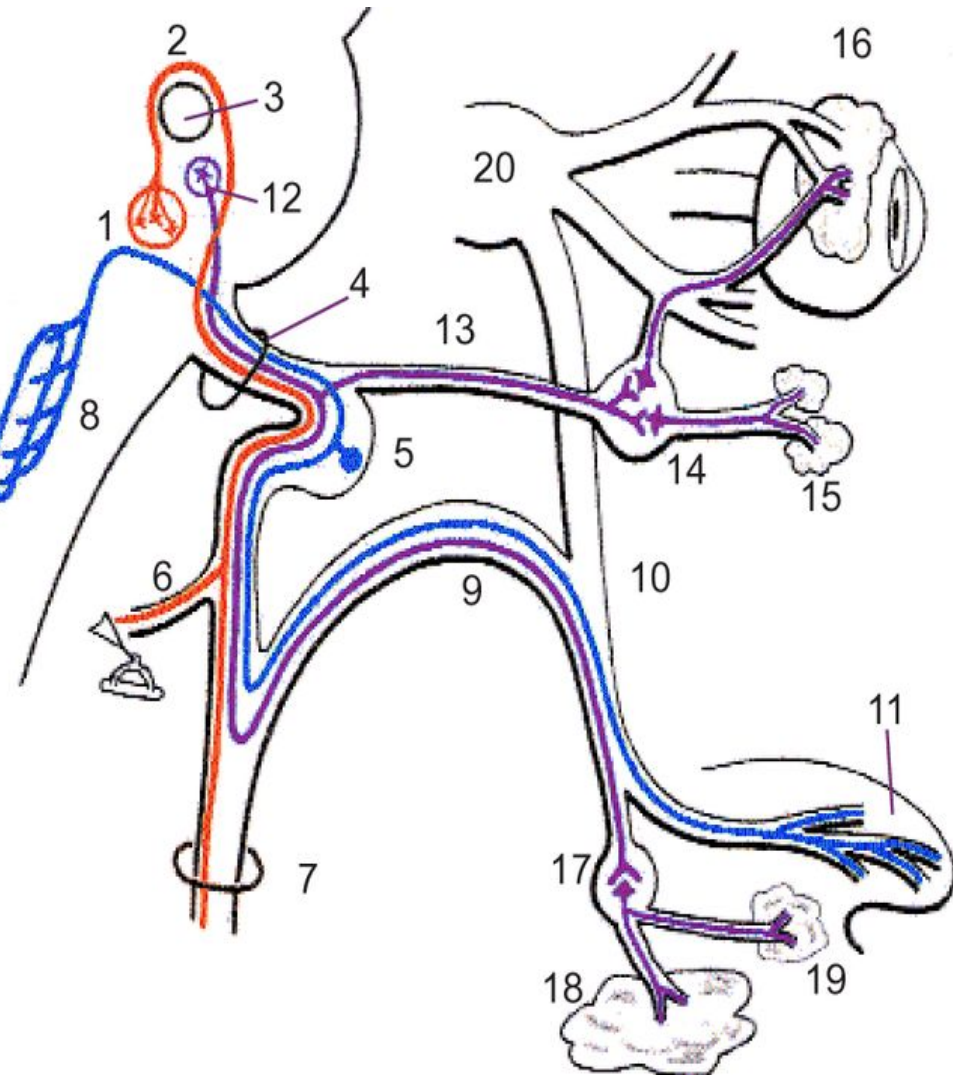


# Формування ядер спинного мозку та спинномозкових сегментів



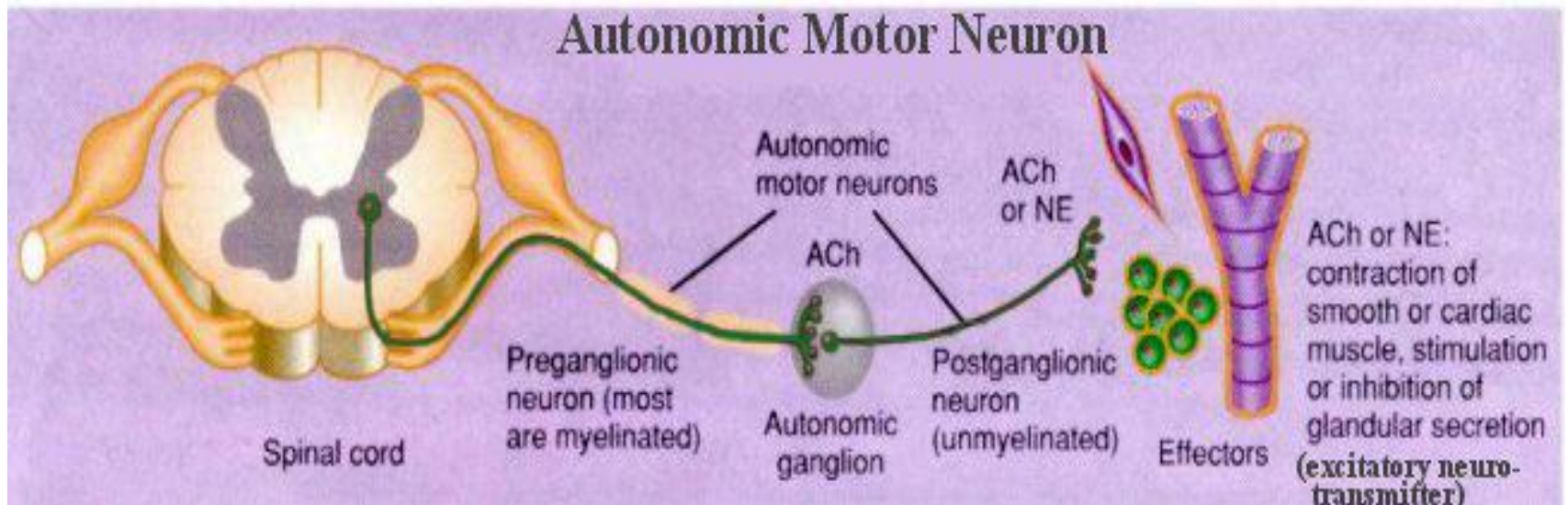
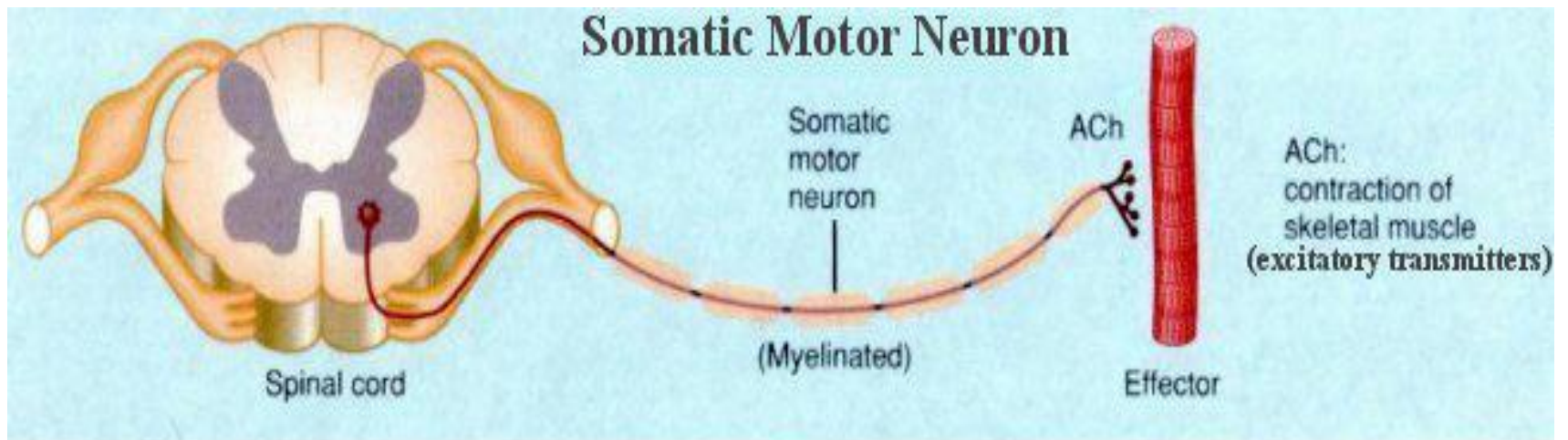


# СНИННО-МОЗКОВИЙ нерв



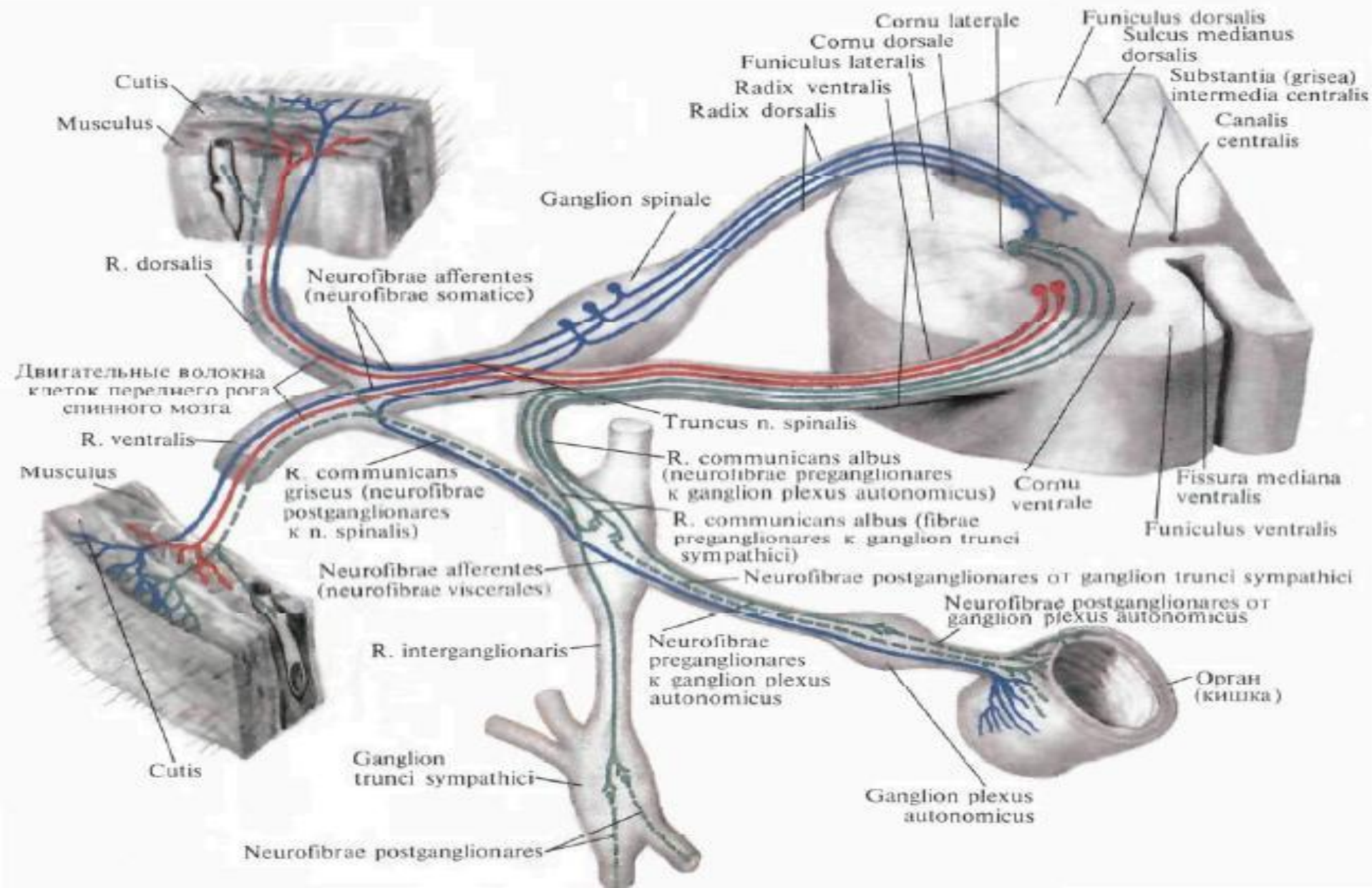
Черепний нерв (VII)

# Еферентна частина соматичної та автономної рефлекторної дуги





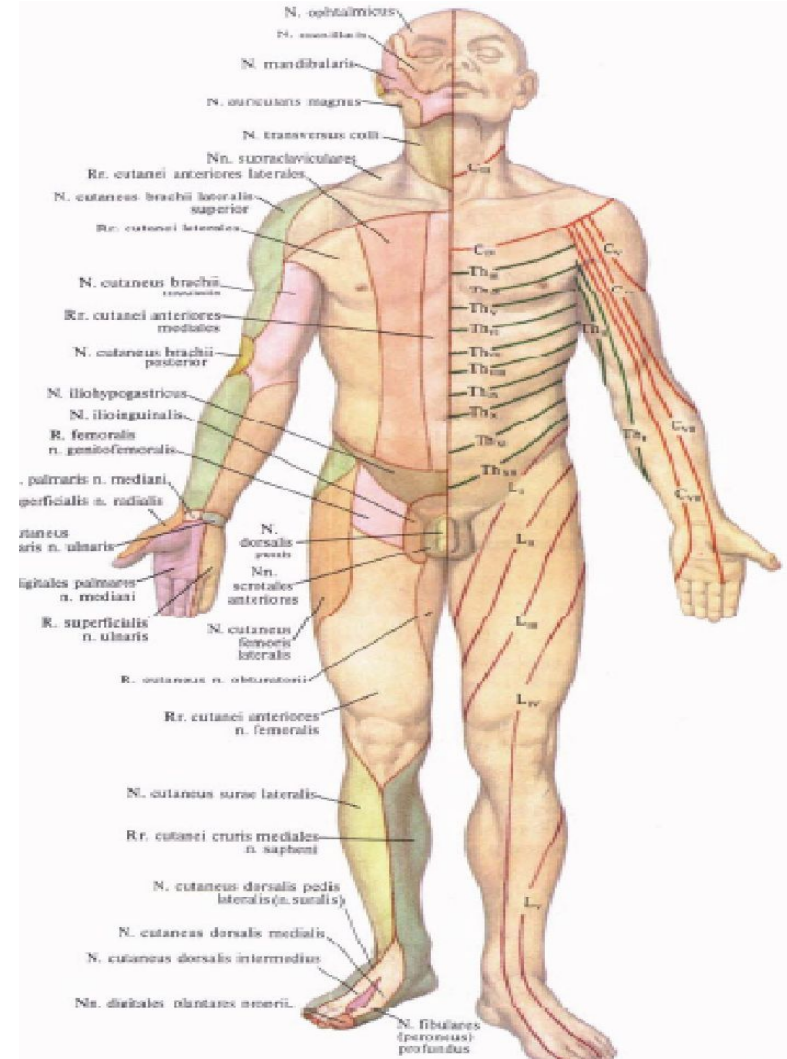
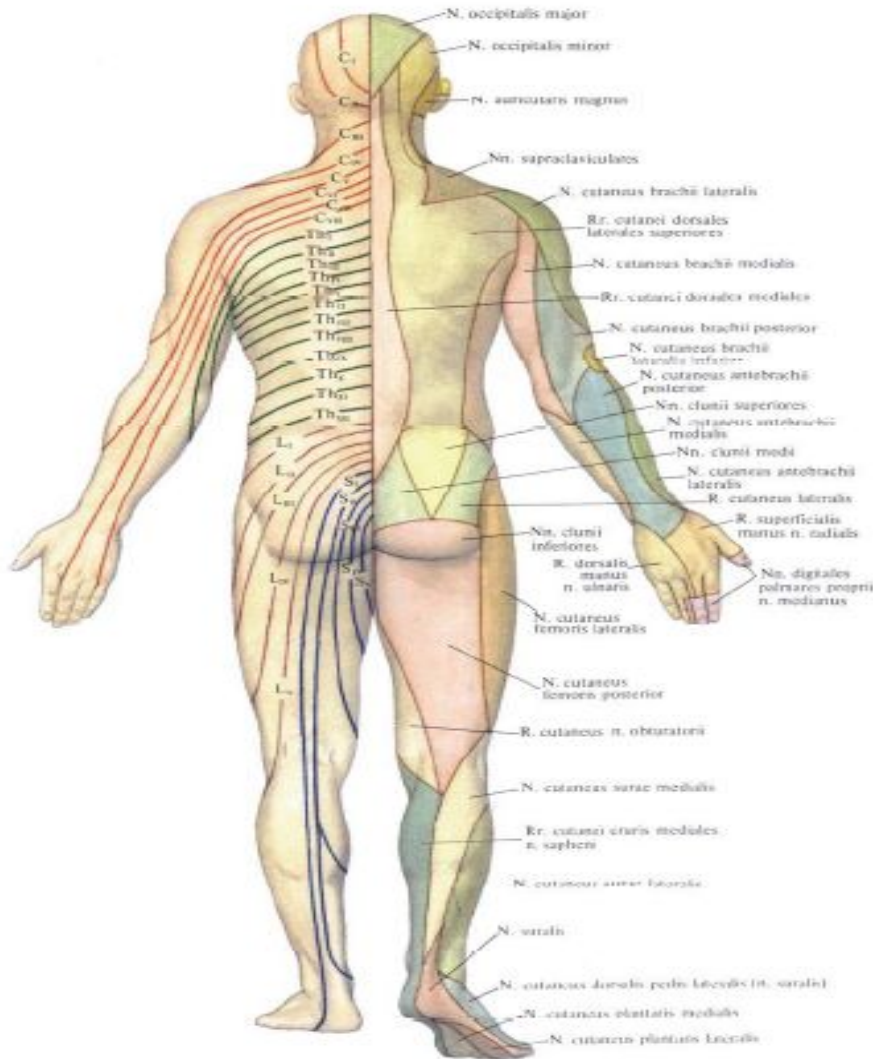
# Схема спино-мозгового нерва C8-L2







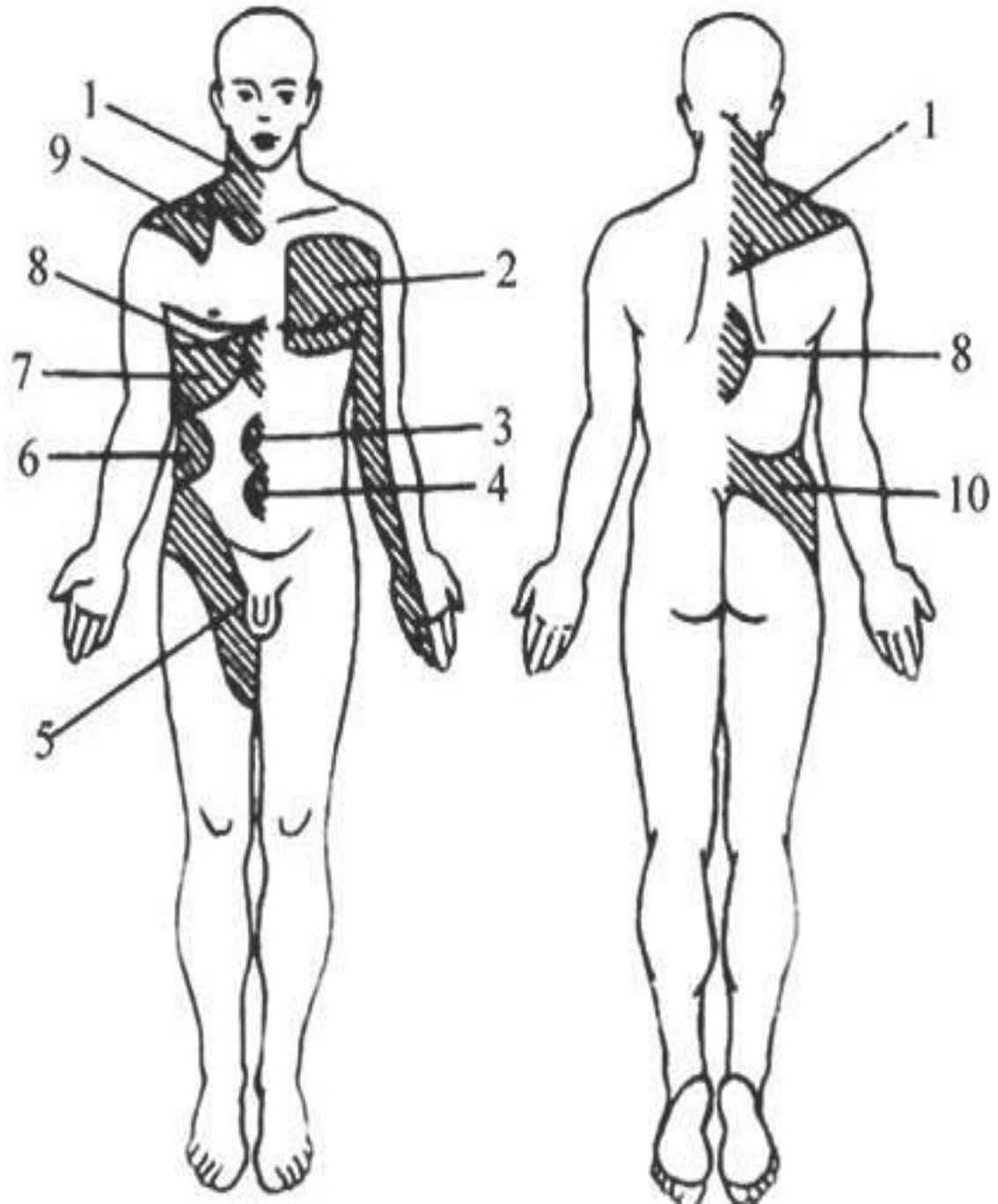
# Схема сегментарної та зональної іннервації



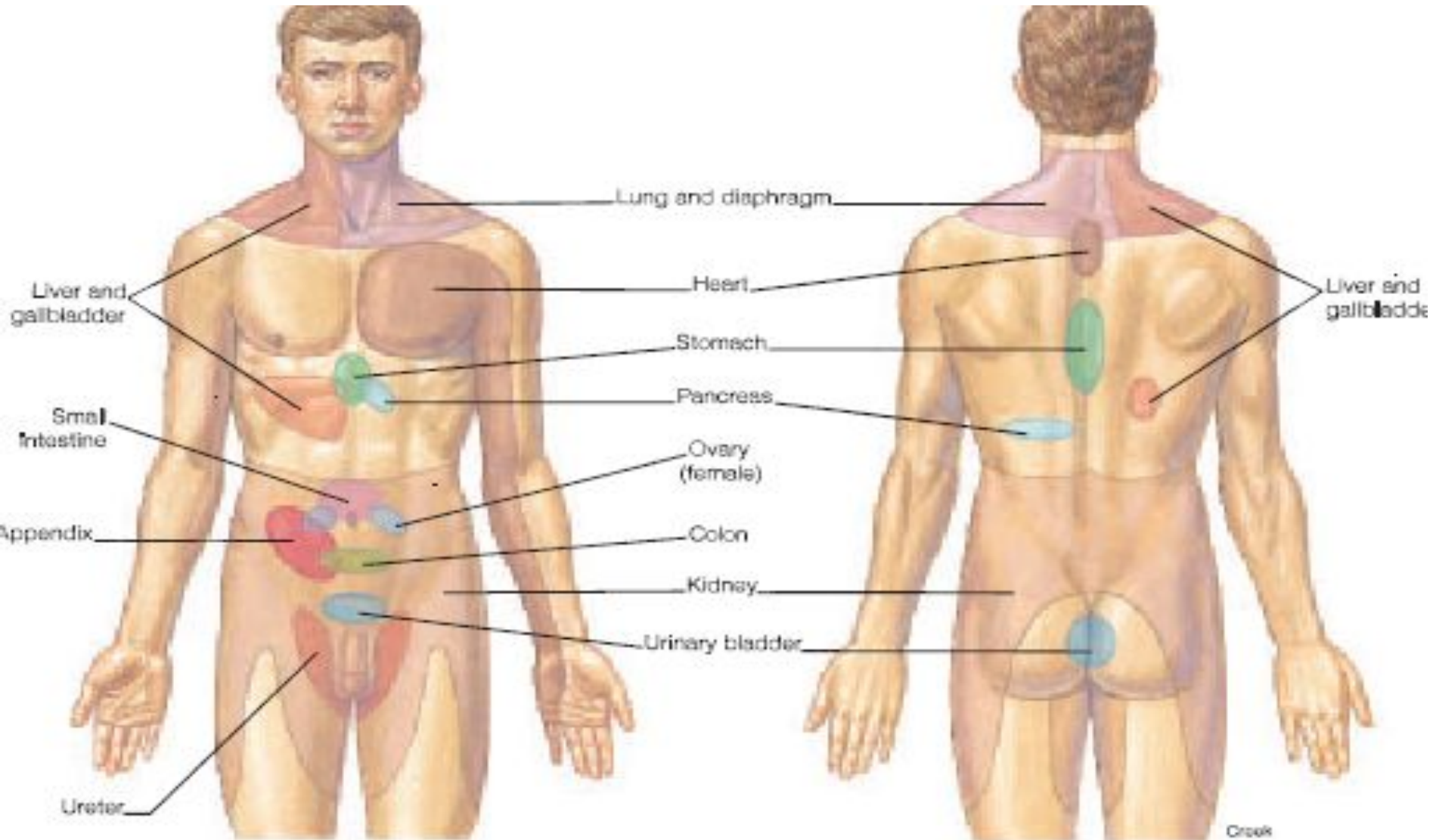


# Зони Захар'їна - Геда

- 1 – бронхи, легені;
- 2 - серцеві;
- 3 - шлунок;
- 4 – сечовий міхур;
- 5 - сечівник;
- 6 - нирка;
- 7 і 9 - печінка;
- 8 – шлунок і підшлункова залоза;
- 10 – сечо -статева система.

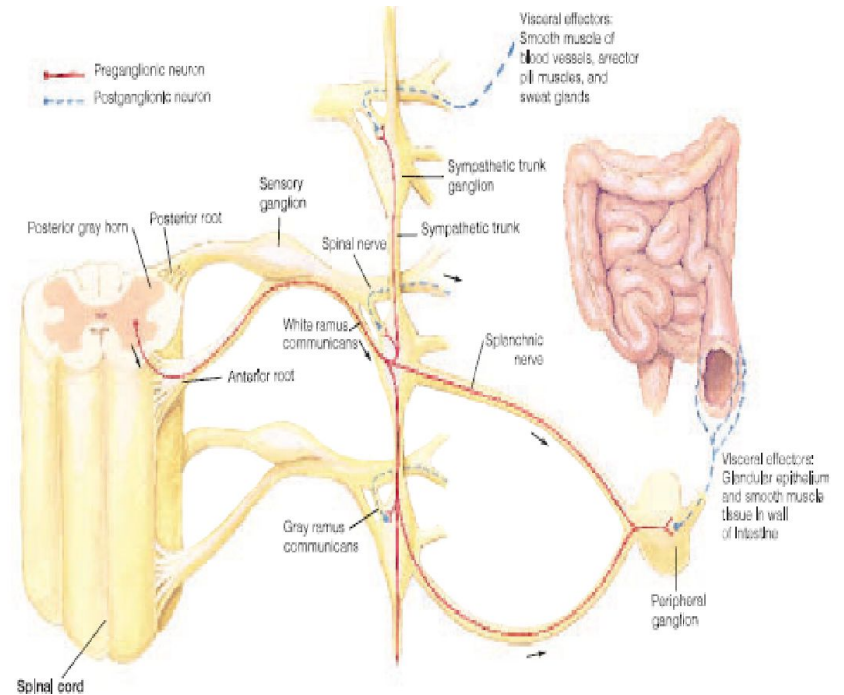
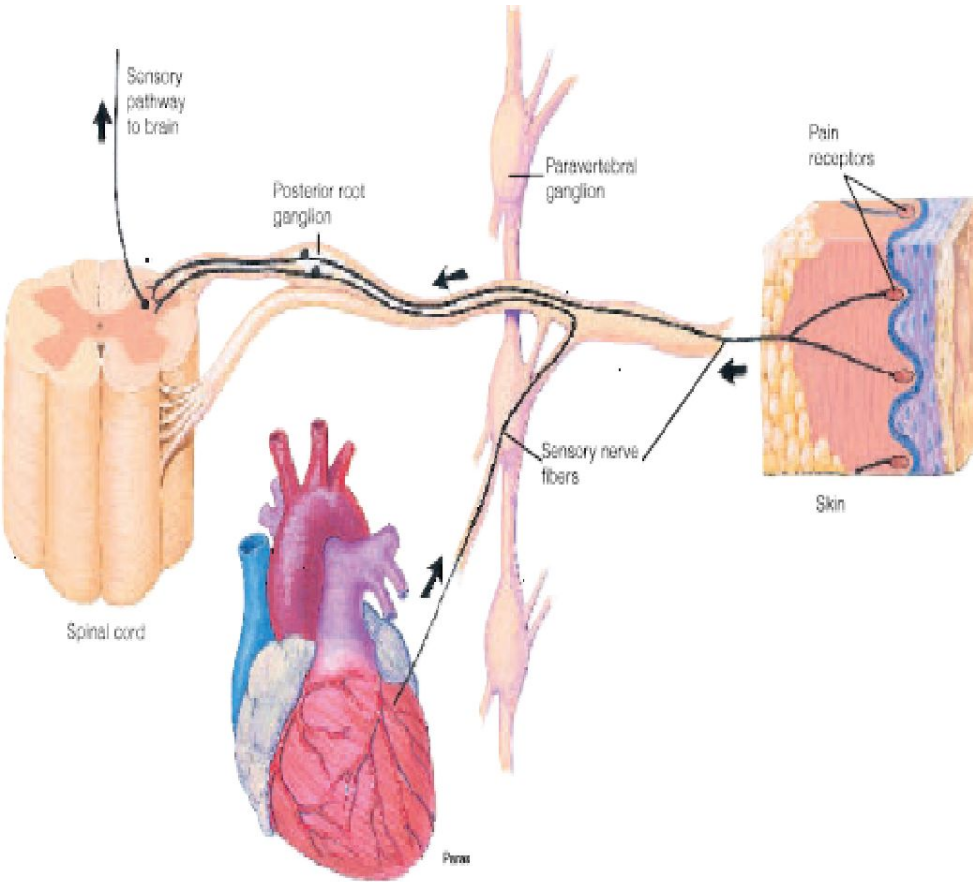


# Зони Захар'їна - Геда

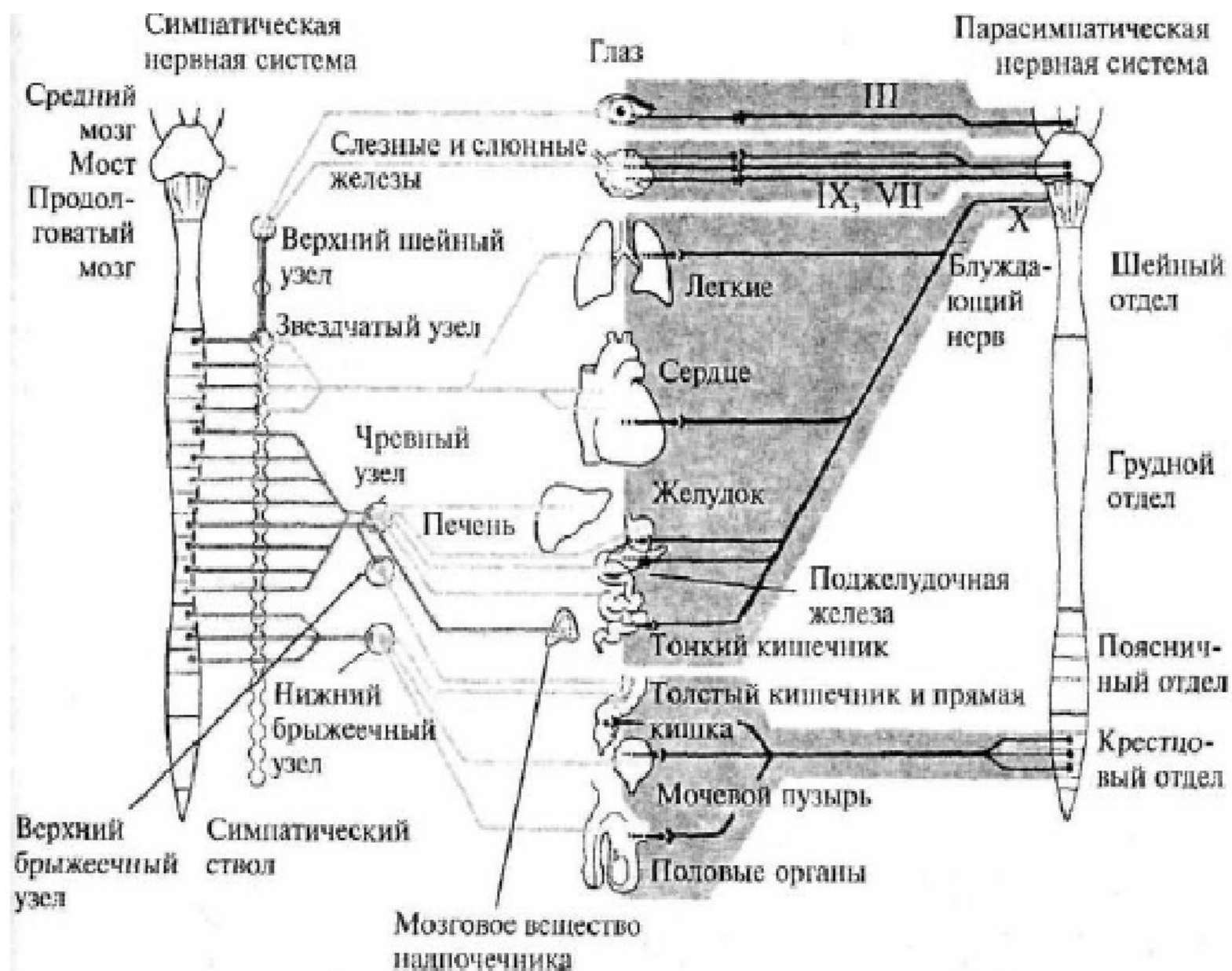




# Схема іррадіації болі

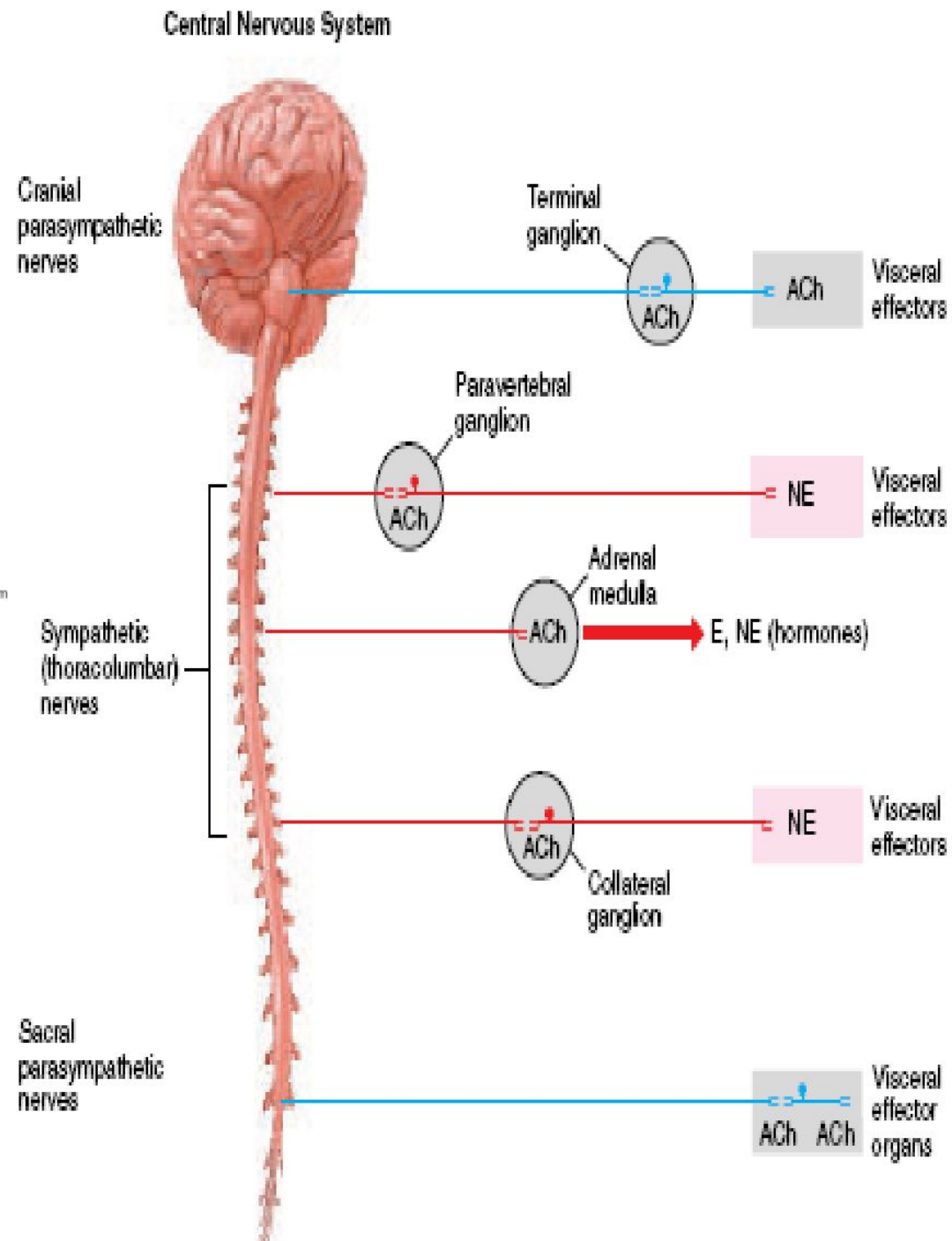
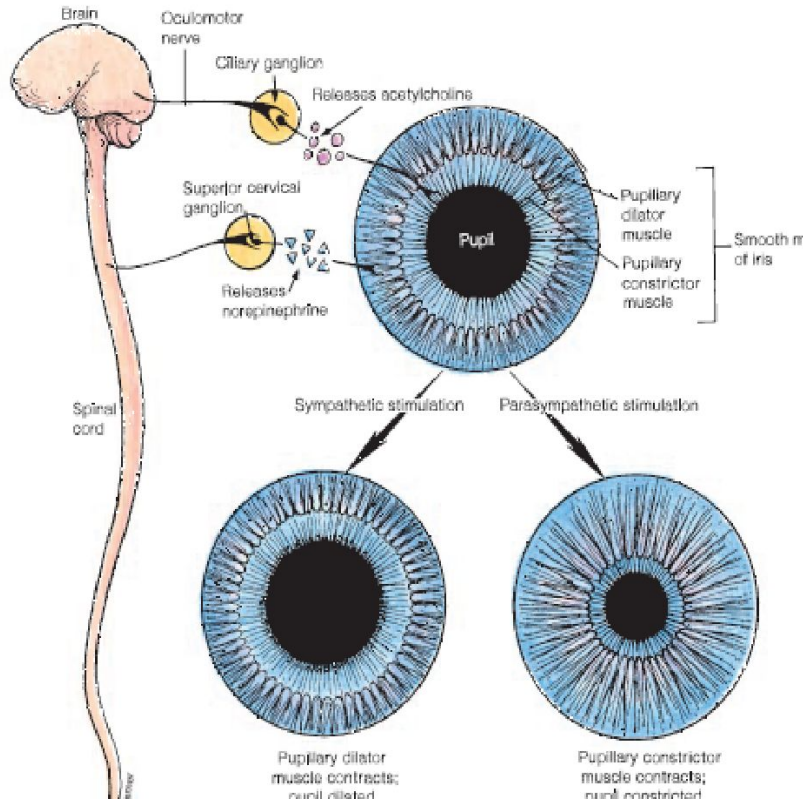


**. Схема строения вегетативной нервной системы. Римскими цифрами обозначены соответствующие пары черепно-мозговых нервов**

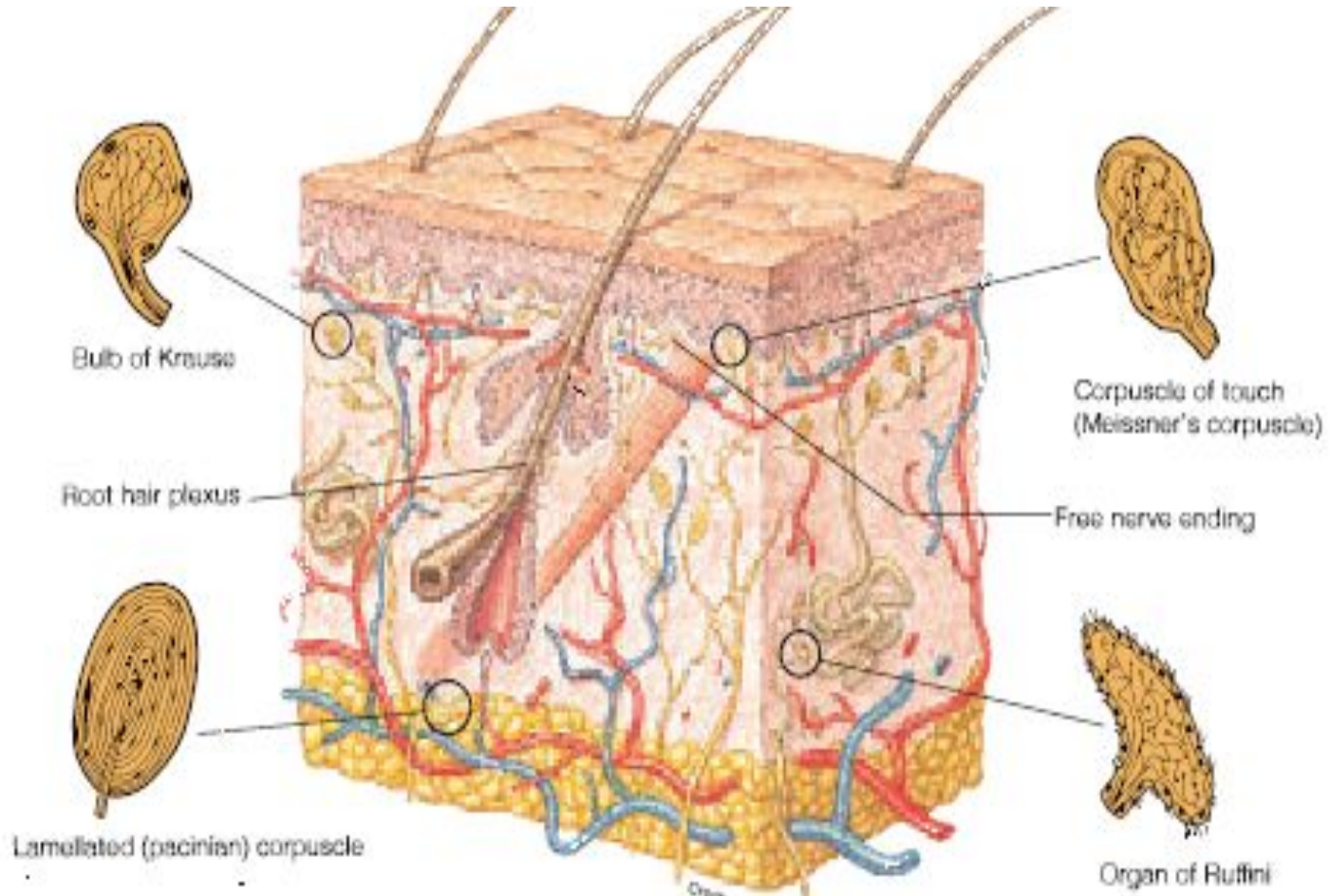




# Принцип симпатичної та парасимпатичної іннервації робочих органів



# Іннервація шкіри

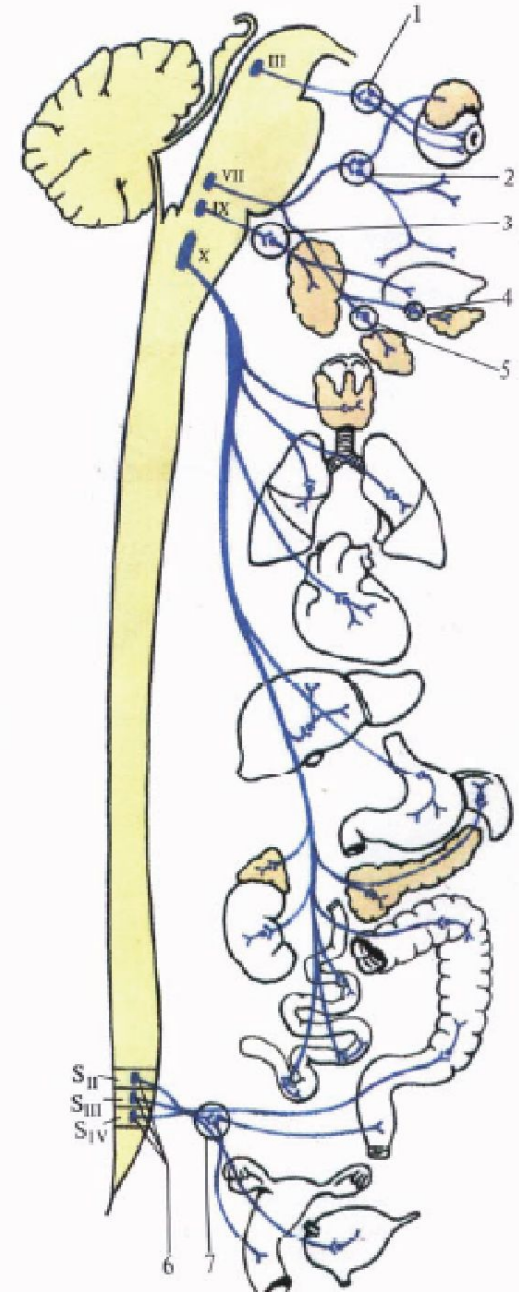
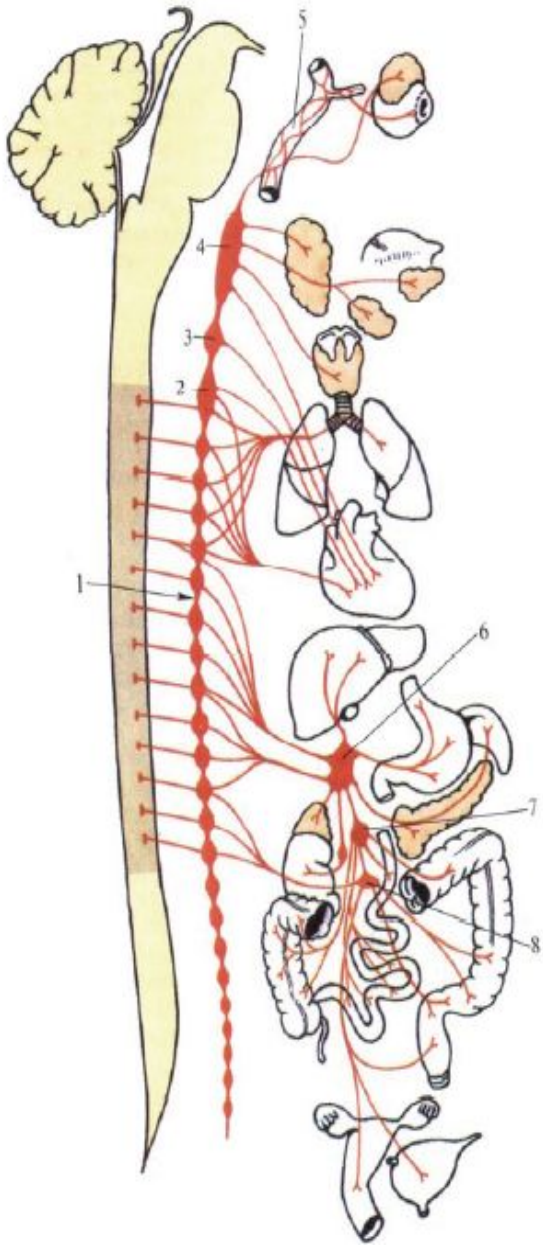




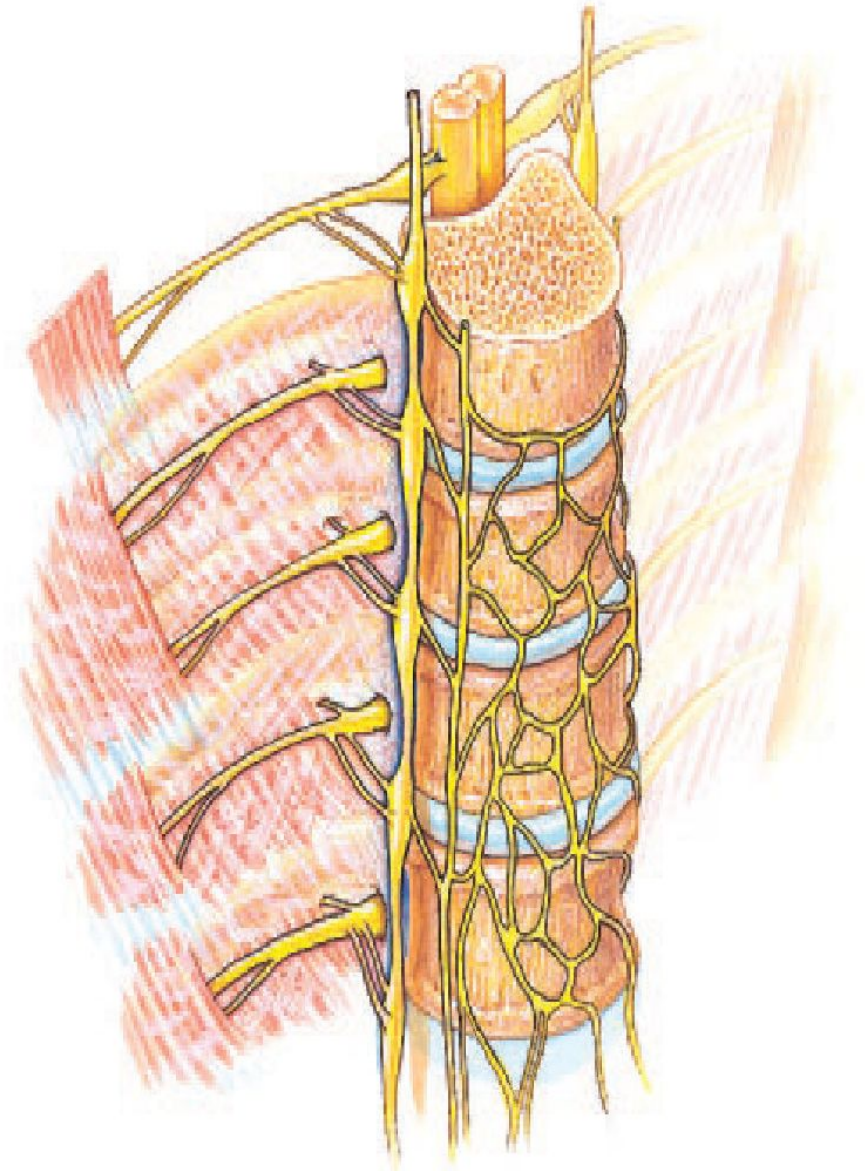
# Схеми будови автономної системи

□ симпатичний відділ

парасимпатичний відділ □

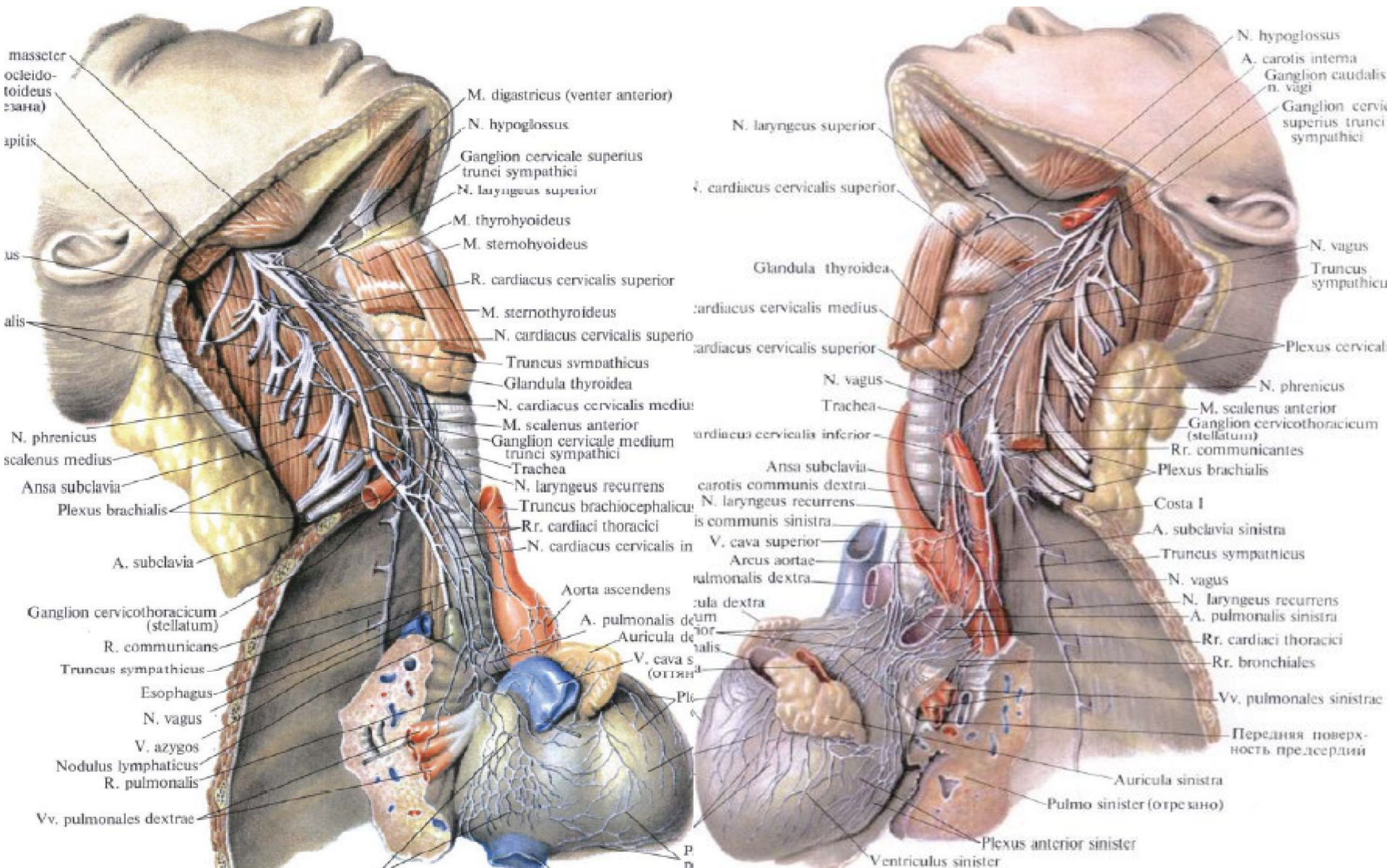


# Формування симпатичного стовбура



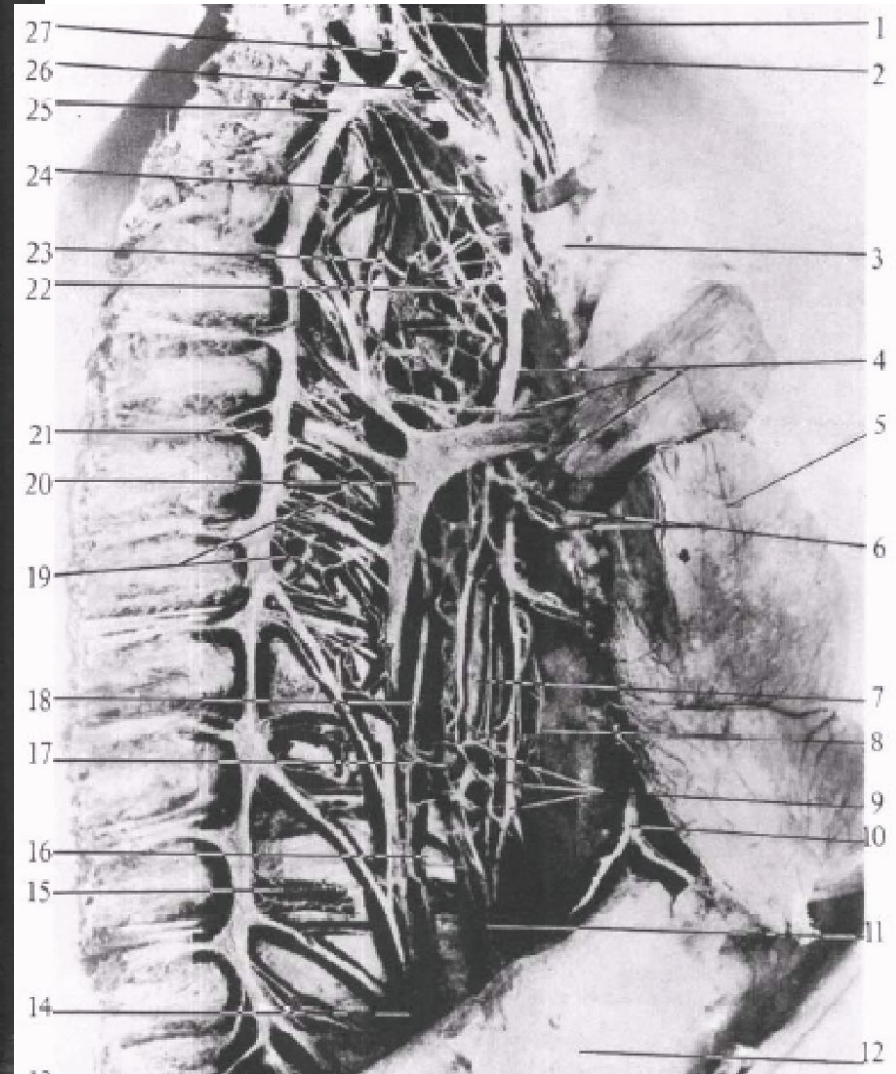
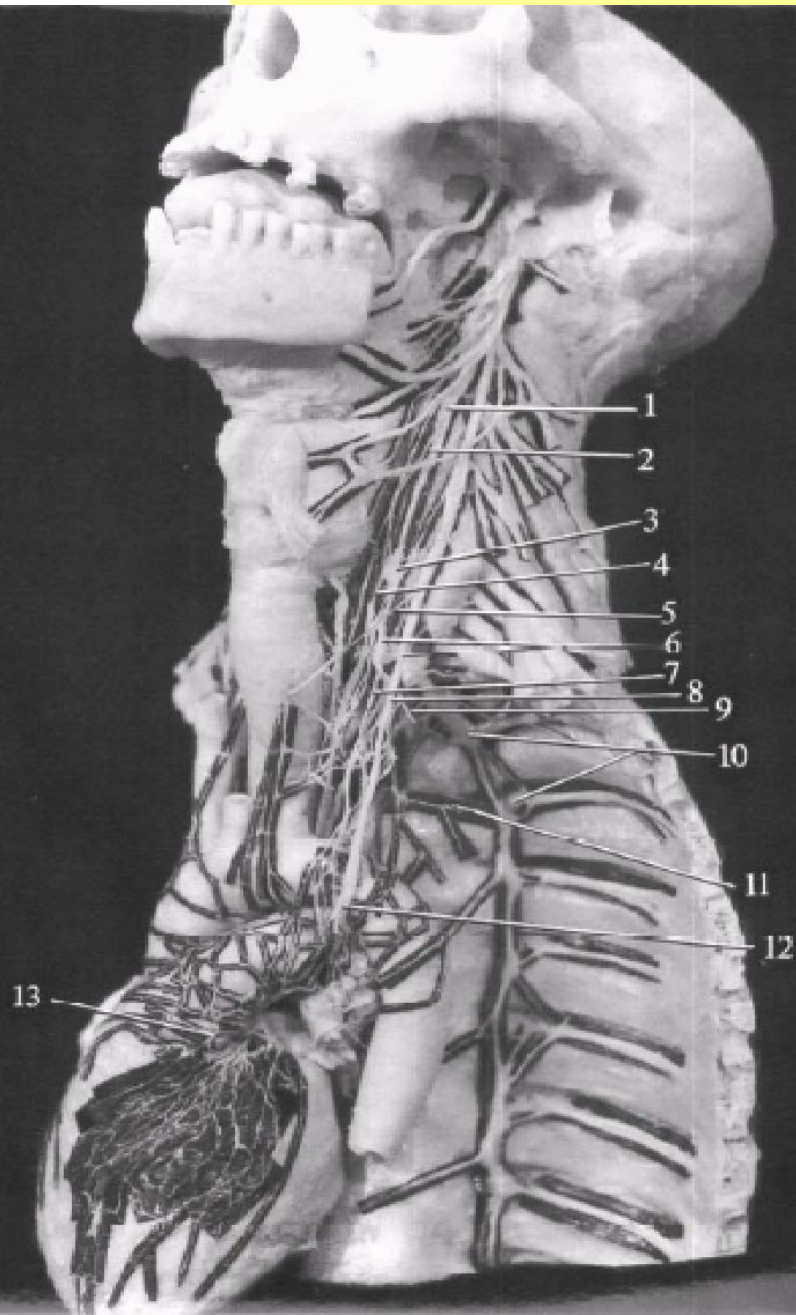


# Шийний відділ truncus sympathicus

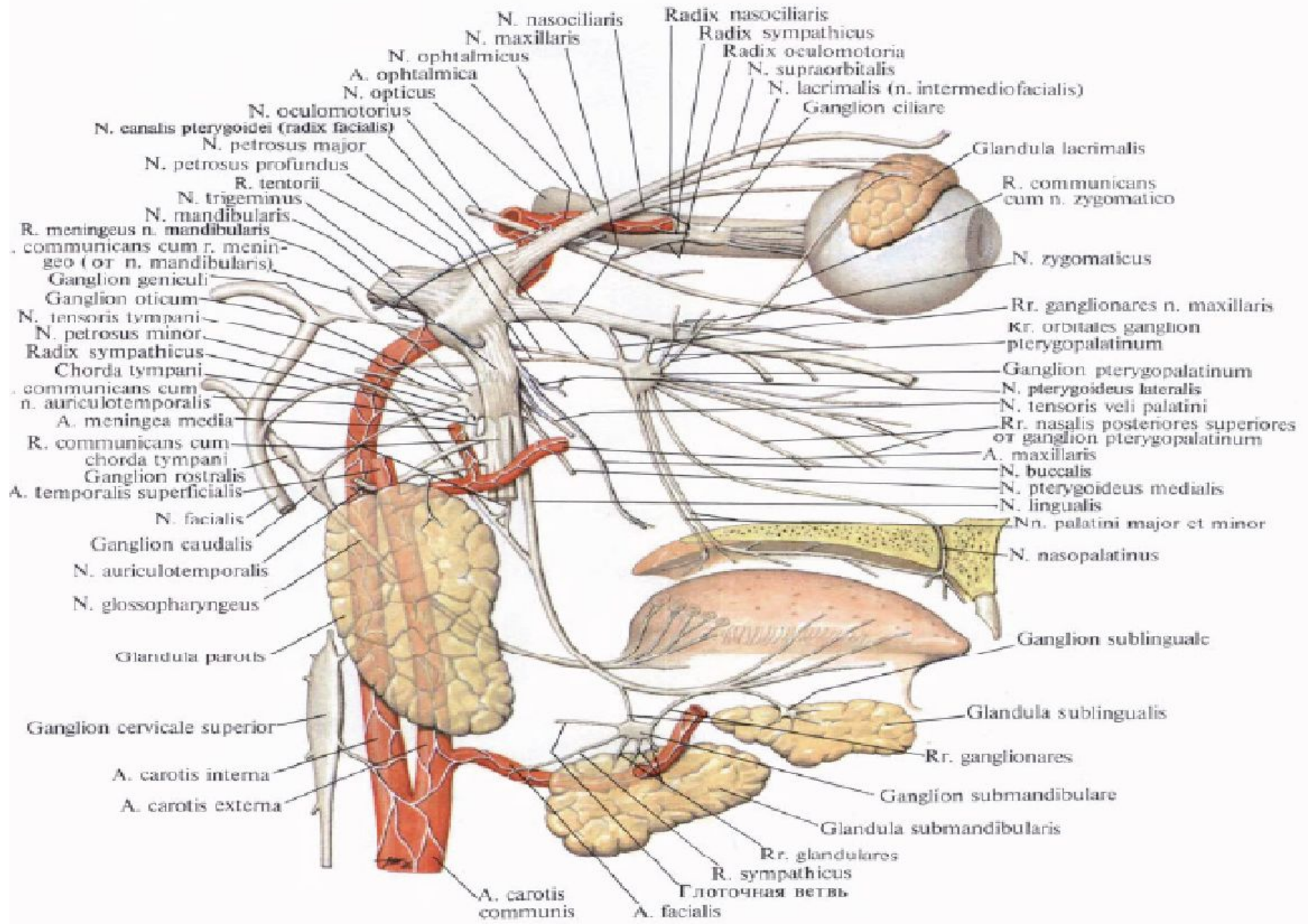




# Натуральный препарат *truncus sympathicus*



# Автономна іннервація органів голови та шиї

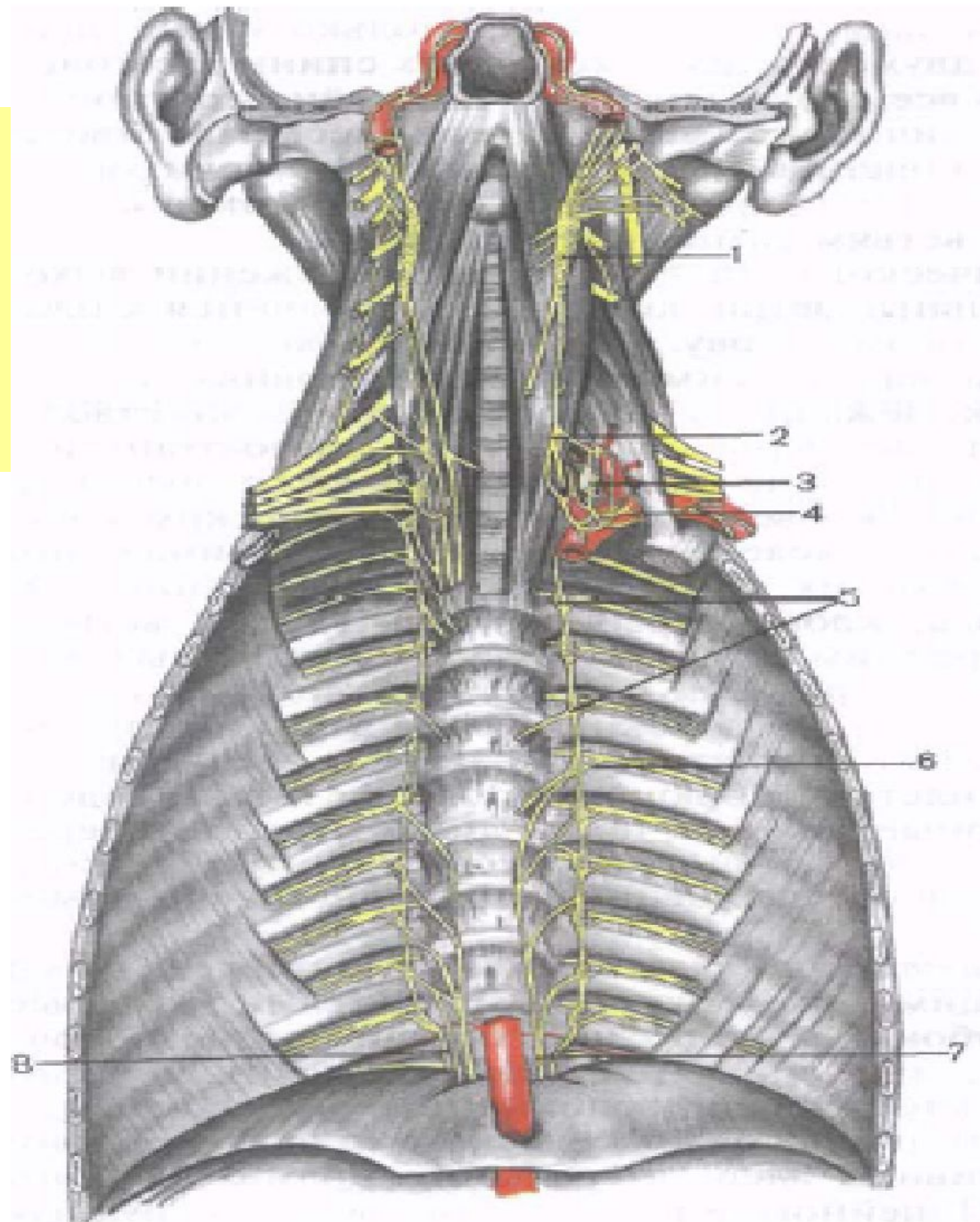






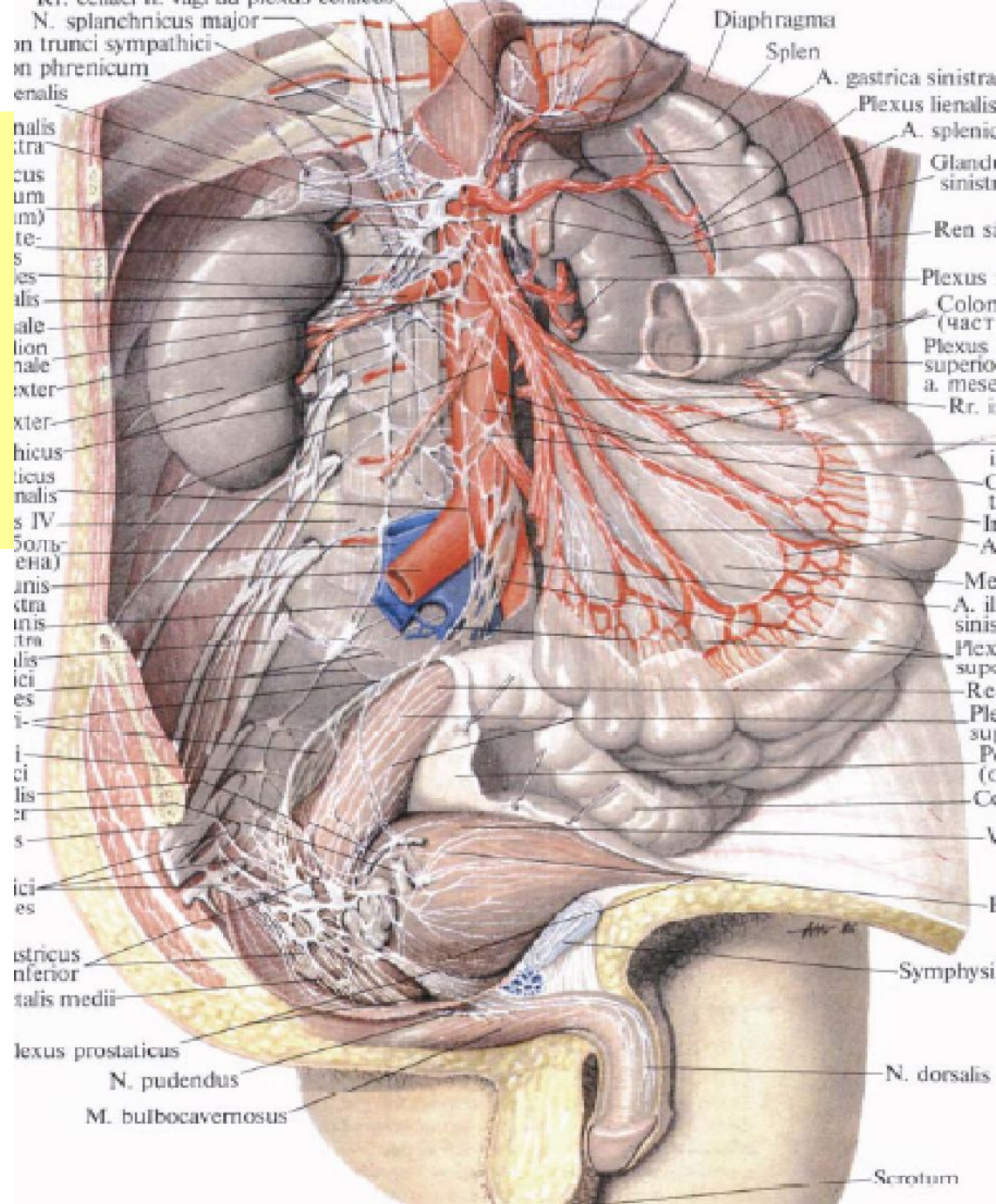


Грудний відділ  
truncus sympathicus



Черевний відділ  
truncus sympathicus.

Формування арто-  
абдомінального  
плетення.



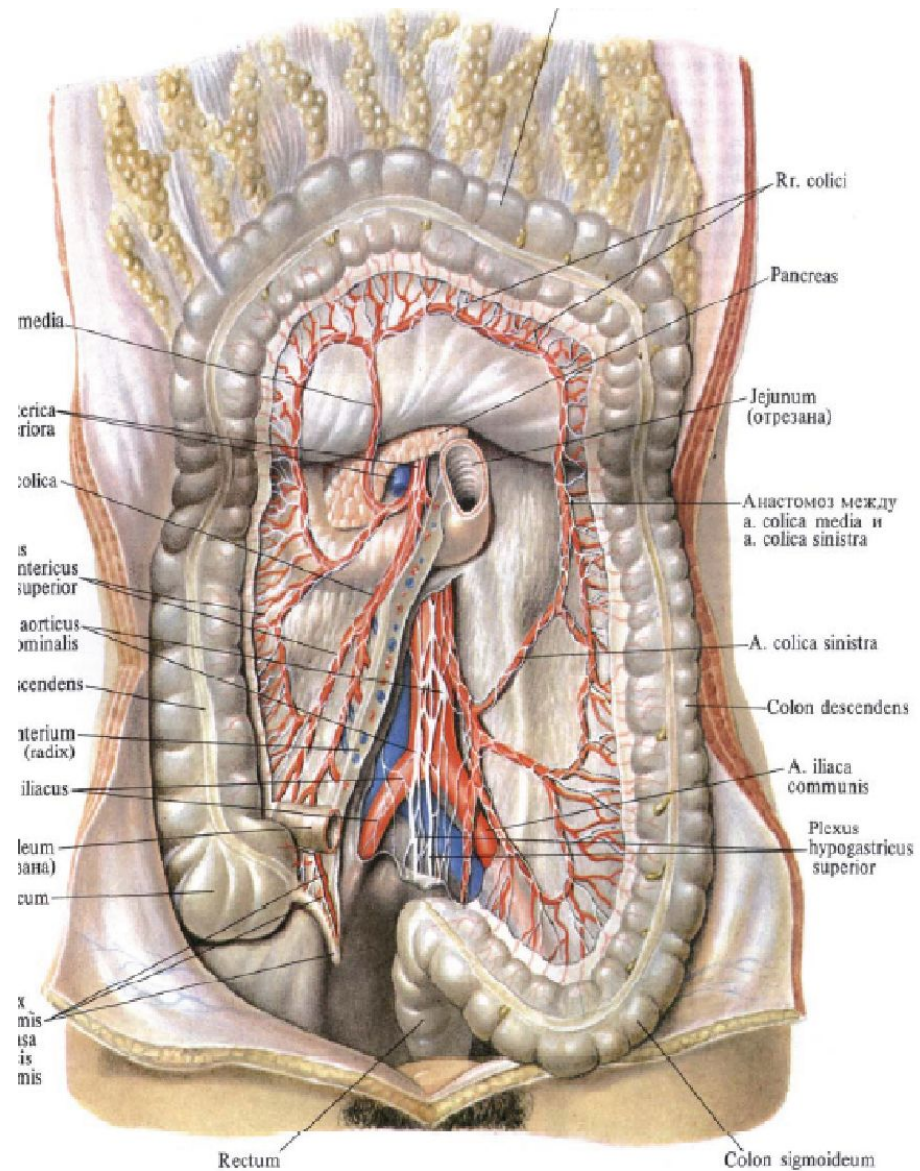
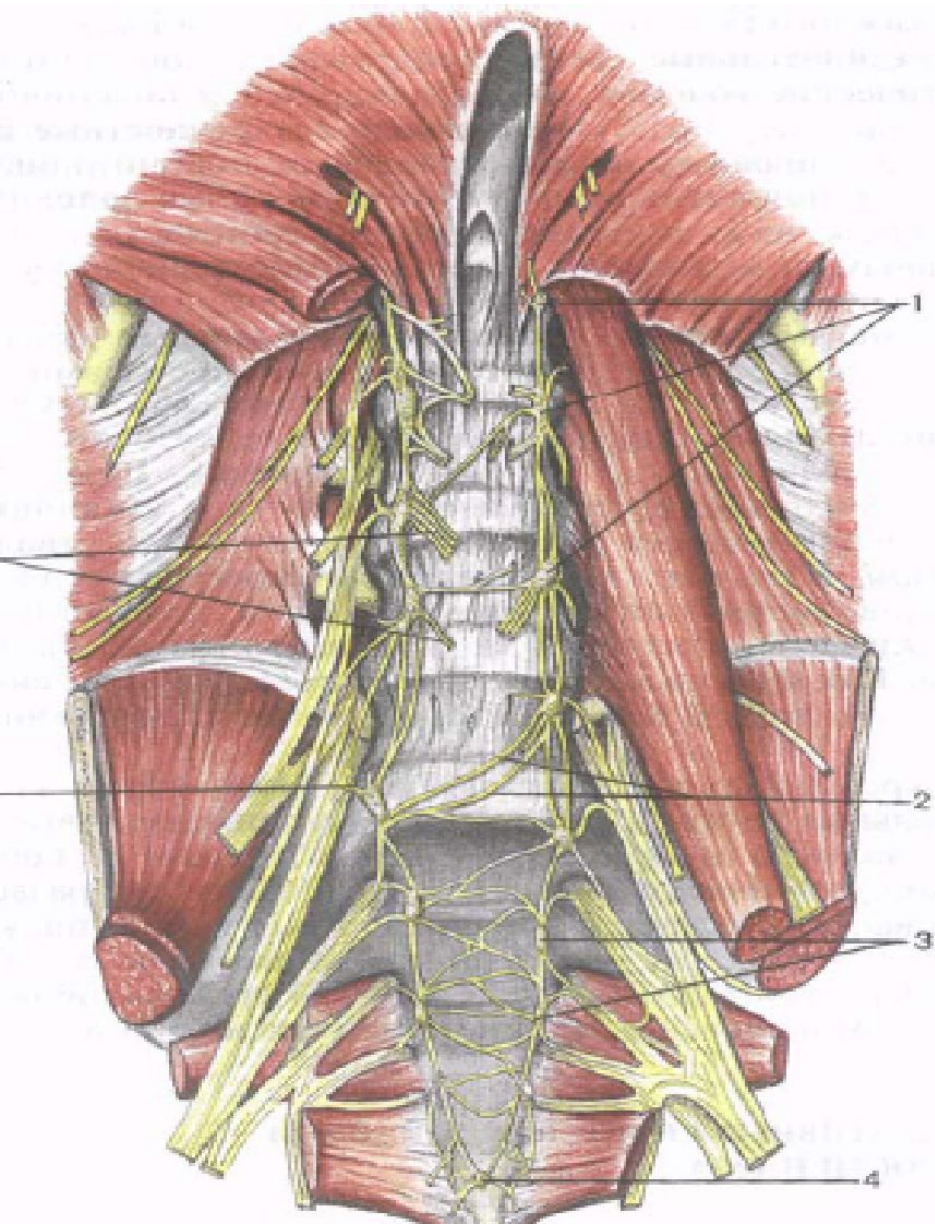






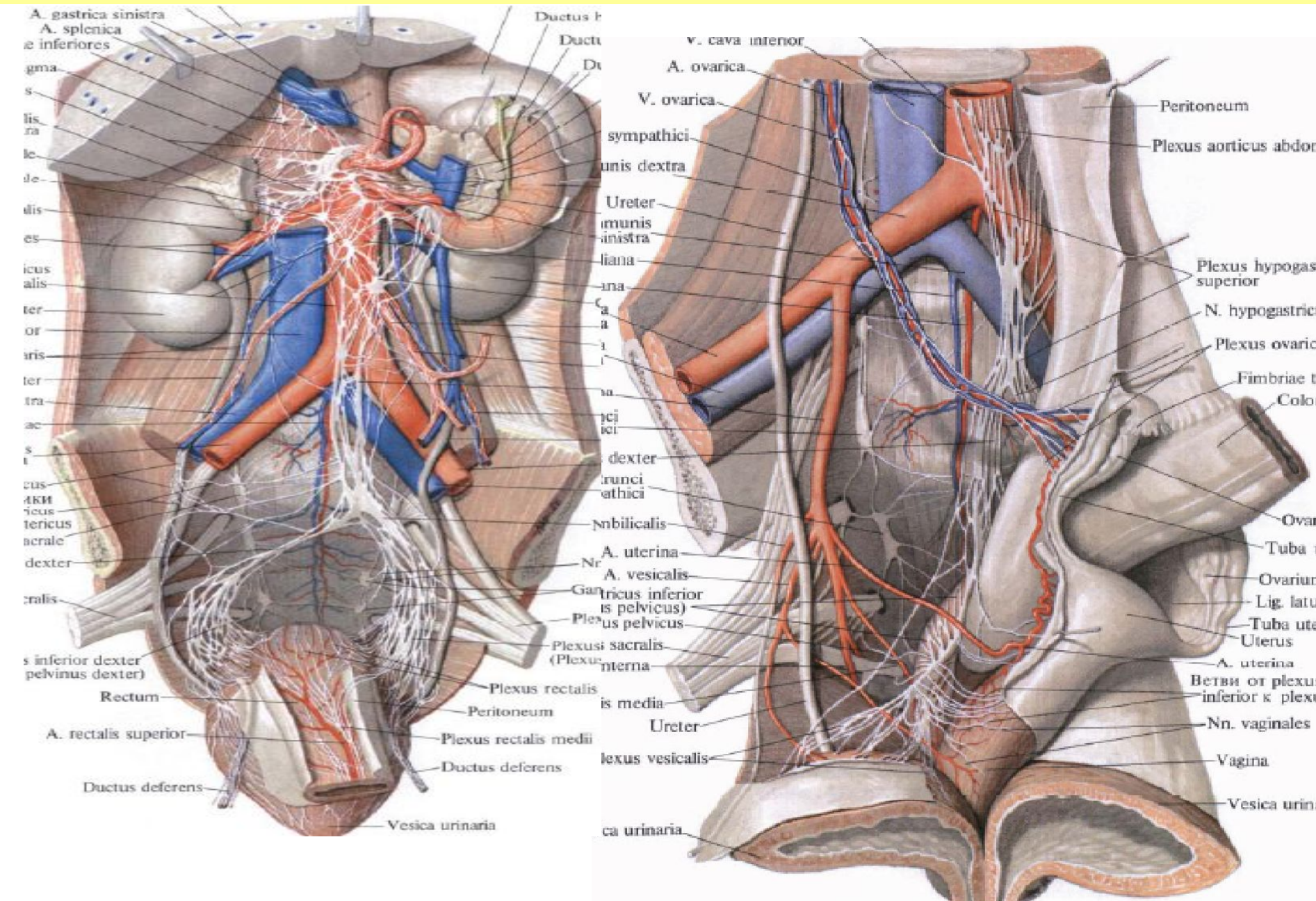
# Черевний та крижаний відділи truncus sympathicus.

## Аорто-абдомінальне сплетення



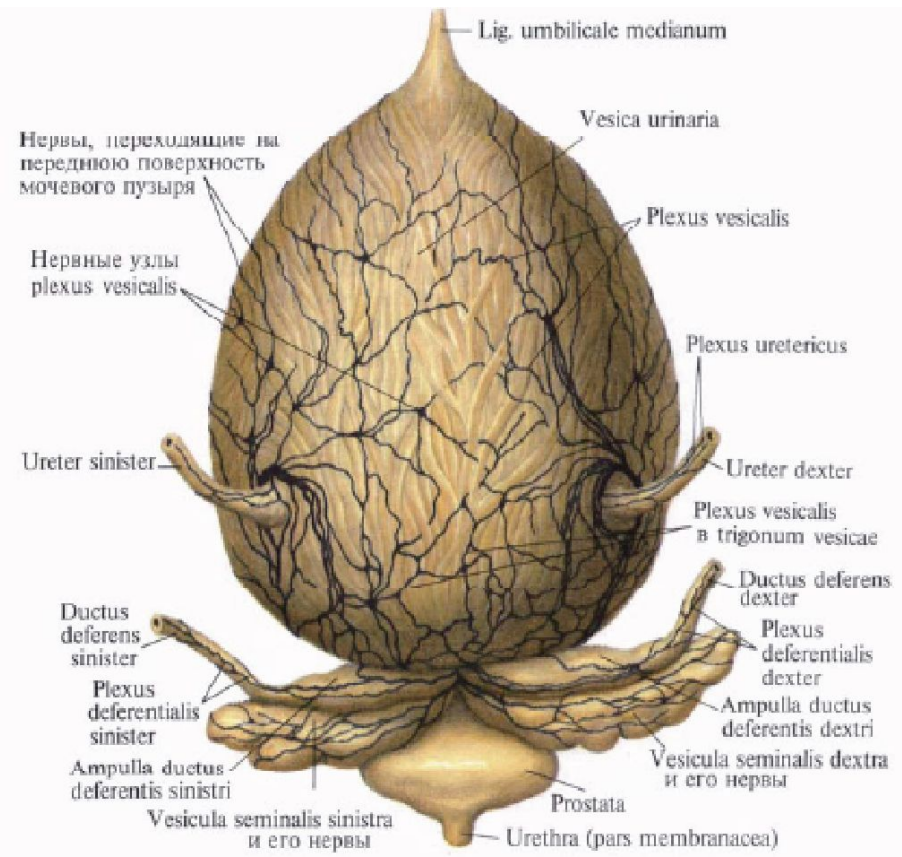
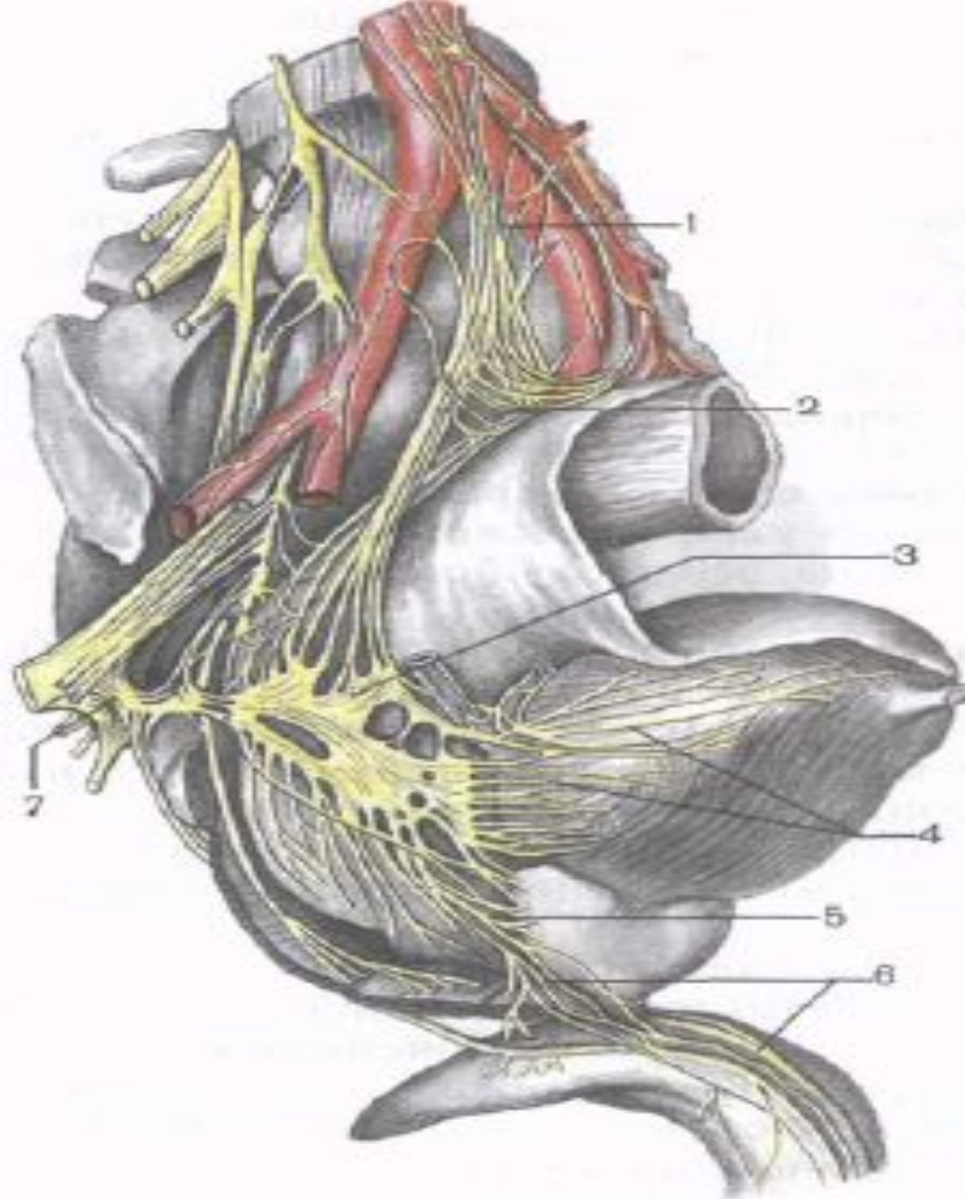


# Крижаний відділ truncus sympathicus. Підчеревне сплетення.





# Іннервація органів малого тазу





# Іннервація яєчка та матки

