

ПРАВО СОБСТВЕННОСТИ

ГРАЖДАНСКОЕ ПРАВО

ПОНЯТИЕ ПРАВА СОБСТВЕННОСТИ (СТ. 209)

ВЛАДЕНИЕ

ПОЛЬЗОВАНИЕ

РАСПОРЯЖЕНИЕ

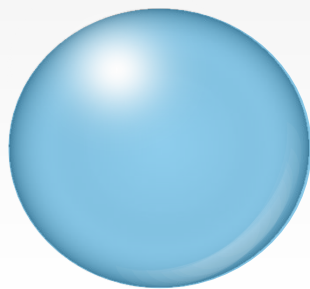
**ЗАКРЕПЛЕННАЯ ЗАКОНОМ
ВОЗМОЖНОСТЬ ЛИЦА ПО
СВОЕМУ УСМОТРЕНИЮ
ВЛАДЕТЬ, ПОЛЬЗОВАТЬСЯ И
РАСПОРЯЖАТЬСЯ СВОИМ
ИМУЩЕСТВОМ,
ОДНОВРЕМЕННО ПРИНИМАЯ
НА СЕБЯ БРЕМЯ ЕГО
СОДЕРЖАНИЯ И РИСК
СЛУЧАЙНОЙ ГИБЕЛИ**

**В РФ ПРИЗНАЮТСЯ ЧАСТНАЯ, ГОСУДАРСТВЕННАЯ,
МУНИЦИПАЛЬНАЯ И ИНЫЕ ФОРМЫ СОБСТВЕННОСТИ**

ПРАВОМОЧИЯ СОБСТВЕННИКА

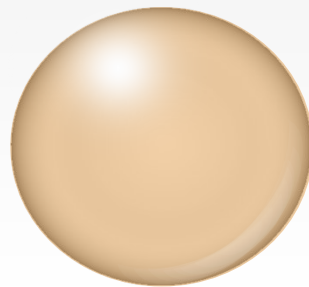
владение

**ВОЗМОЖНОСТЬ
ОБЛАДАНИЯ
ВЕЩЬЮ,
ФИЗИЧЕСКОГО
ВОЗДЕЙСТВИЯ НА
НЕЕ**



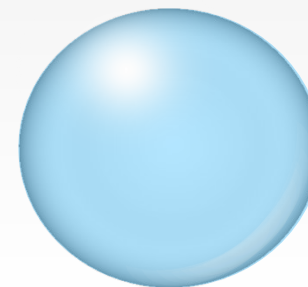
пользование

**ВОЗМОЖНОСТЬ
ИЗВЛЕКАТЬ ИЗ
ВЕЩИ ПОЛЕЗНЫЕ
СВОЙСТВА**



Распоряжение

**ВОЗМОЖНОСТЬ
ОПРЕДЕЛЯТЬ
ЮРИДИЧЕСКУЮ
СУДЬБУ ВЕЩИ**



СПОСОБЫ ПРИОБРЕТЕНИЯ ПРАВА СОБСТВЕННОСТИ

ВИДЫ

```
graph TD; A(ВИДЫ) --> B(ПЕРВОНАЧАЛЬНЫЕ); A --> C(ПРОИЗВОДНЫЕ); B --> D(ПРАВО СОБСТВЕННОСТИ ВОЗНИКАЕТ У СОБСТВЕННИКА ВПЕРВЫЕ ИЛИ НЕЗАВИСИМО ОТ ПРАВ ПРЕЖНЕГО СОБСТВЕННИКА НА ЭТО ИМУЩЕСТВО); C --> E(ПРАВО СОБСТВЕННОСТИ ОСНОВАНО НА ПРАВЕ СОБСТВЕННОСТИ ПРЕЖНЕГО СОБСТВЕННИКА);
```

ПЕРВОНАЧАЛЬНЫЕ

ПРАВО СОБСТВЕННОСТИ ВОЗНИКАЕТ У СОБСТВЕННИКА ВПЕРВЫЕ ИЛИ НЕЗАВИСИМО ОТ ПРАВ ПРЕЖНЕГО СОБСТВЕННИКА НА ЭТО ИМУЩЕСТВО

ПРОИЗВОДНЫЕ

ПРАВО СОБСТВЕННОСТИ ОСНОВАНО НА ПРАВЕ СОБСТВЕННОСТИ ПРЕЖНЕГО СОБСТВЕННИКА

1. ИЗГОТОВЛЕНИЕ ИЛИ СОЗДАНИЕ НОВОЙ ВЕЩИ

Условия приобретения права собственности

СТ.218, СТ.219 ГК РФ

1

ИЗГОТОВЛЕНИЕ ИЛИ СОЗДАНИЕ
НОВОЙ ВЕЩИ ДОЛЖНО
ПРОИЗВОДИТЬСЯ ИМЕННО ДЛЯ СЕБЯ

2

С СОБЛЮДЕНИЕМ НОРМАТИВНО -
ПРАВОВЫХ АКТОВ

Момент приобретения права собственности

НЕДВИЖИМЫЕ ВЕЩИ

С МОМЕНТА
ГОСУДАРСТВЕННОЙ
РЕГИСТРАЦИИ

ДВИЖИМЫЕ ВЕЩИ

С МОМЕНТА СОЗДАНИЯ
НОВОЙ ВЕЩИ

2. ПЕРЕРАБОТКА

СТ. 220 ГК РФ

ПРАВО СОБСТВЕННОСТИ НА НОВУЮ ДВИЖИМУЮ ВЕЩЬ, ИЗГОТОВЛЕННУЮ ЛИЦОМ ПУТЕМ ПЕРЕРАБОТКИ НЕ ПРИНАДЛЕЖАЩИХ ЕМУ МАТЕРИАЛОВ, ПРИОБРЕТАЕТСЯ СОБСТВЕННИКОМ МАТЕРИАЛОВ.

Исключение переработчик может стать собственником вещи
если:

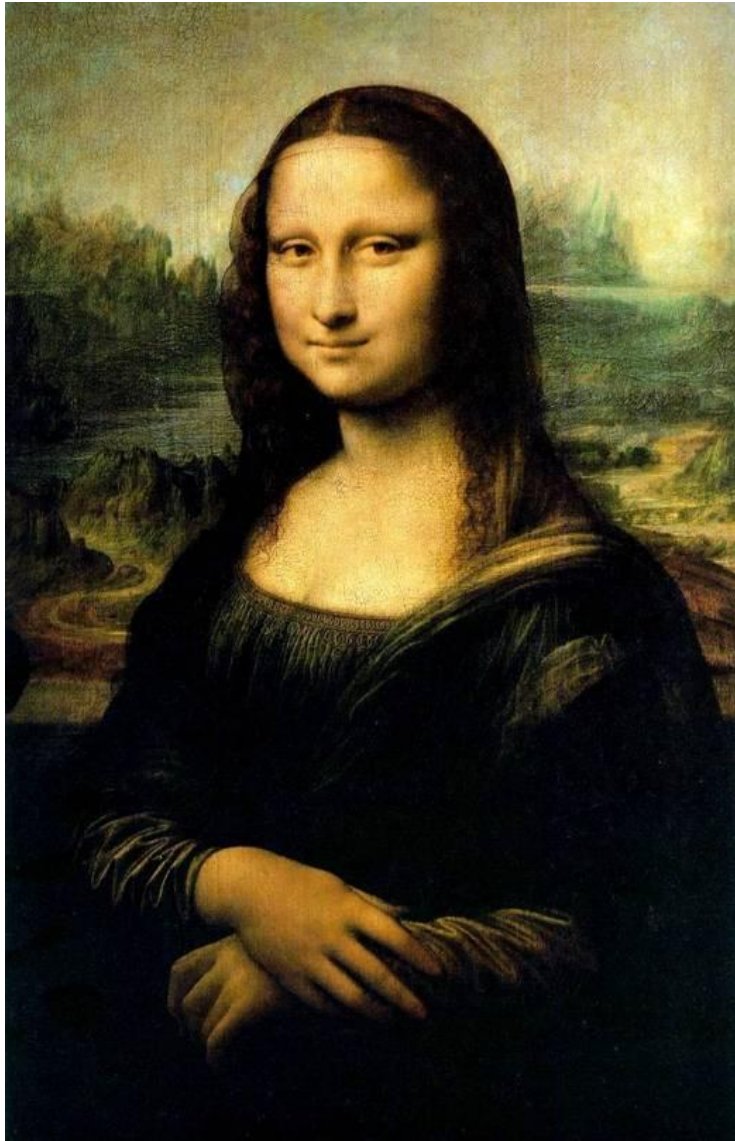
СТОИМОСТЬ
ТРУДА
СУЩЕСТВЕННО
ПРЕВЫШАЕТ
СТОИМОСТЬ
МАТЕРИАЛОВ

ДОБРОСОВЕСТ
НОСТЬ
ПЕРЕРАБОТЧИКА

ПЕРЕРАБОТЧИК
ОСУЩЕСТВИЛ
ПЕРЕРАБОТКУ
ДЛЯ СЕБЯ

- ❑ ЛИЦО ПОЛУЧИВШЕЕ ПРАВО СОБСТВЕННОСТИ ОБЯЗАНО КОМПЕНСИРОВАТЬ СООТВЕТСТВЕННО СТОИМОСТЬ МАТЕРИАЛОВ ИЛИ РАБОТЫ

СТОИМОСТЬ ТРУДА СУЩЕСТВЕННО ПРЕВЫШАЕТ СТОИМОСТЬ МАТЕРИАЛОВ

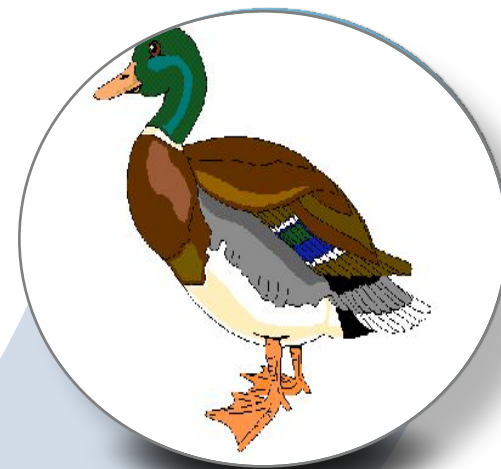


3. ОБРАЩЕНИЕ В СОБСТВЕННОСТЬ ОБЩЕДОСТУПНЫХ ДЛЯ СБОРА ВЕЩЕЙ

СТ. 221 ГК РФ

Основания приобретения права
собственности:

- ЗАКОН
- МЕСТНЫЙ ОБЫЧАЙ
- РАЗРЕШЕНИЕ СОБСТВЕННИКА



ЗАКОН, КАК ОСНОВАНИЕ ПРИОБРЕТЕНИЯ ПРАВА СОБСТВЕННОСТИ ПО СТ.221 ГК РФ

Ст. 30 ЛК РФ Заготовка гражданами древесины для собственных нужд

- 1. Граждане вправе заготавливать древесину для целей отопления, возведения строений и иных собственных нужд.**
- 2. В местах традиционного проживания и хозяйственной деятельности лиц, относящихся к коренным малочисленным народам Севера, Сибири и Дальнего Востока Российской Федерации и ведущих традиционный образ жизни, эти лица имеют право бесплатно осуществлять заготовку древесины для собственных нужд исходя из нормативов, установленных в соответствии с частью 5 настоящей статьи.**
- 4. Граждане осуществляют заготовку древесины для собственных нужд на основании договоров купли-продажи лесных насаждений.**
- 5. Порядок и нормативы заготовки гражданами древесины для собственных нужд устанавливаются законами субъектов Российской Федерации.**

Ст. 19 Закон РФ от 21.02.1992 N 2395-1 «О недрах»

Собственники земельных участков, землепользователи, землевладельцы и арендаторы земельных участков имеют право, по своему усмотрению, в их границах осуществлять без применения взрывных работ добычу общераспространенных полезных ископаемых, не числящихся на государственном балансе...(если добыча осуществляется для личных нужд и глубина разработки не превышает 5 метров).

Самовольной постройкой является жилой дом, другое строение, сооружение или иное недвижимое имущество, созданное на земельном участке, не отведенном для этих целей в порядке, установленном законом и иными правовыми актами, либо созданное без получения на это необходимых разрешений или с существенным нарушением градостроительных и строительных норм и правил.

**НЕДВИЖИМОЕ
ИМУЩЕСТВО**

**СОЗДАННОЕ НА ЗЕМЕЛЬНОМ УЧАСТКЕ,
НЕ ОТВЕДЕННОМ ДЛЯ ЭТИХ ЦЕЛЕЙ**

**СОЗДАННОЕ БЕЗ ПОЛУЧЕНИЯ НА ЭТО
НЕОБХОДИМЫХ РАЗРЕШЕНИЙ**

**СОЗДАННОЕ С СУЩЕСТВЕННЫМ
НАРУШЕНИЕМ ГРАДОСТРОИТЕЛЬНЫХ И
СТРОИТЕЛЬНЫХ НОРМ И ПРАВИЛ**

ПОСЛЕДСТВИЯ СОЗДАНИЯ САМОВОЛЬНОЙ ПОСТРОЙКИ

ЛИЦО, ОСУЩЕСТВИВШЕЕ САМОВОЛЬНУЮ ПОСТРОЙКУ, НЕ ПРИОБРЕТАЕТ НА НЕЕ ПРАВО СОБСТВЕННОСТИ И НЕ ВПРАВЕ РАСПОРЯЖАТЬСЯ ЕЮ

**САМОВОЛЬНАЯ ПОСТРОЙКА ПОДЛЕЖИТ СНОСУ
ОСУЩЕСТВИВШИМ ЕЕ ЛИЦОМ
ЛИБО ЗА ЕГО СЧЕТ**

РЕШЕНИЕ О СНОСЕ ПРИНИМАЕТСЯ СУДОМ*

ПРАВО СОБСТВЕННОСТИ НА САМОВОЛЬНУЮ ПОСТРОЙКУ МОЖЕТ БЫТЬ ПРИЗНАНО СУДОМ, ЗА ЛИЦОМ, В СОБСТВЕННОСТИ, ПОЖИЗНЕННОМ НАСЛЕДУЕМОМ ВЛАДЕНИИ, ПОСТОЯННОМ (БЕССРОЧНОМ) ПОЛЬЗОВАНИИ КОТОРОГО НАХОДИТСЯ ЗЕМЕЛЬНЫЙ УЧАСТОК, ГДЕ ОСУЩЕСТВЛЕНА ПОСТРОЙКА.

***Информационное письмо Президиума ВАС РФ от 09.12.2010 N 143 <Обзор судебной практики по некоторым вопросам применения арбитражными судами статьи 222 Гражданского кодекса Российской Федерации>**

Право собственности на самовольную постройку может быть признано судом за лицом, осуществившим постройку на не принадлежащем ему земельном участке, при условии, что данный участок будет в установленном порядке предоставлен этому лицу под возведенную постройку.

Право собственности на самовольную постройку может быть признано судом за лицом, в собственности, пожизненном наследуемом владении, постоянном (бессрочном) пользовании которого находится земельный участок, где осуществлена постройка.

ПРИБРЕТЕНИЕ ПРАВА СОБСТВЕННОСТИ НА БЕСХОЗЯЙНЫЕ ВЕЩИ

СТ. 225 ГК РФ

БЕСХОЗЯЙНОЙ ЯВЛЯЕТСЯ ВЕЩЬ, КОТОРАЯ НЕ ИМЕЕТ СОБСТВЕННИКА ИЛИ СОБСТВЕННИК КОТОРОЙ НЕИЗВЕСТЕН ЛИБО, ЕСЛИ ИНОЕ НЕ ПРЕДУСМОТРЕНО ЗАКОНАМИ, ОТ ПРАВА СОБСТВЕННОСТИ НА КОТОРУЮ СОБСТВЕННИК ОТКАЗАЛСЯ

НЕДВИЖИМАЯ ВЕЩЬ

Принимается на учет органом, осуществляющим государственную регистрацию права на недвижимое имущество, по заявлению органа местного самоуправления, на территории которого она находится

По истечении года со дня постановки на учет орган, уполномоченный управлять муниципальным имуществом, может обратиться в суд с требованием о признании права муниципальной собственности на эту вещь

БЕСХОЗЯЙНАЯ НЕДВИЖИМАЯ ВЕЩЬ



БЕСХОЗЯЙНАЯ НЕДВИЖИМАЯ ВЕЩЬ



ДЛЯ ПРИОБРЕТЕНИЯ ПРАВА СОБСТВЕННОСТИ
НЕОБХОДИМО СОБЛЮДЕНИЕ УСЛОВИЙ

СТОИМОСТЬ
ДО 5 МРОТ

- ❑ ОБРАТИТЬ В СОБСТВЕННОСТЬ МОЖЕТ ЛИЦО В СОБСТВЕННОСТИ, ВЛАДЕНИИ ИЛИ ПОЛЬЗОВАНИИ КОТОРОГО НАХОДИТСЯ УЧАСТОК ГДЕ БРОШЕНА ВЕЩЬ
- ❑ НЕОБХОДИМО СОВЕРШИТЬ ДЕЙСТВИЯ СВИДЕТЕЛЬСТВУЮЩИЕ ОБ ОБРАЩЕНИИ ВЕЩИ В СОБСТВЕННОСТЬ

ДОРОЖЕ
5 МРОТ

- ❑ НЕОБХОДИМО ВСТУПИТЬ ВО ВЛАДЕНИЕ ВЕЩЬЮ
- ❑ РЕШЕНИЕ СУДА О ПРИЗНАНИИ ВЕЩИ БЕСХОЗЯЙНОЙ

БРОШЕННАЯ ВЕЩЬ, СТОИМОСТЬ КОТОРОЙ ЯВНО НИЖЕ 5 МРОТ



БРОШЕННЫЕ ВЕЩИ ДОРОЖЕ 5 МРОТ



НАШЕДШИЙ

1

**ОБЯЗАН
НЕМЕДЛЕННО
УВЕДОМИТЬ ОБ
ЭТОМ ЛИЦО,
ПОТЕРЯВШЕЕ ЕЕ И
ВОЗВРАТИТЬ
НАЙДЕННУЮ
ВЕЩЬ
УПРАВМОЧЕННО
МУ ЛИЦУ**

2

**ЕСЛИ ВЕЩЬ
НАЙДЕНА В
ПОМЕЩЕНИИ ИЛИ
НА ТРАНСПОРТЕ,
ОНА ПОДЛЕЖИТ
СДАЧЕ
ПРЕДСТАВИТЕЛЮ
ВЛАДЕЛЬЦА
ЭТОГО
ПОМЕЩЕНИЯ ИЛИ
СРЕДСТВА
ТРАНСПОРТА**

3

**ВПРАВЕ ХРАНИТЬ
ЕЕ У СЕБЯ ЛИБО
СДАТЬ НА
ХРАНЕНИЕ В
ПОЛИЦИЮ, ОРГАН
МЕСТНОГО
САМОУПРАВЛЕНИ
Я ИЛИ
УКАЗАННОМУ ИМИ
ЛИЦУ**

4

**ОТВЕЧАЕТ ЗА ЕЕ
УТРАТУ ИЛИ
ПОВРЕЖДЕНИЕ
ЛИШЬ В СЛУЧАЕ
УМЫСЛА ИЛИ
ГРУБОЙ
НЕОСТОРОЖНОСТ
И И В ПРЕДЕЛАХ
СТОИМОСТИ ВЕЩИ**

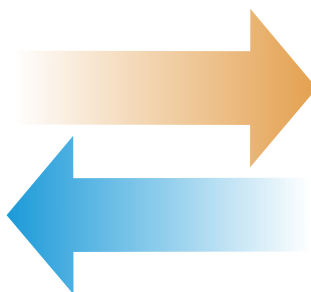
ПОСЛЕДСТВИЯ

1

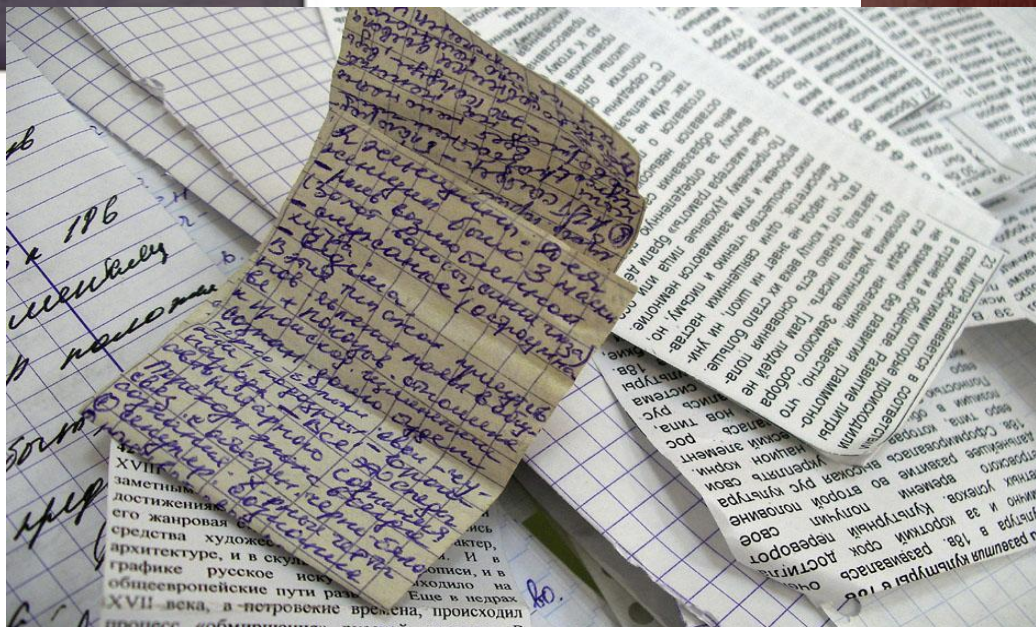
ЕСЛИ В ТЕЧЕНИЕ ШЕСТИ МЕСЯЦЕВ С МОМЕНТА ЗАЯВЛЕНИЯ О НАХОДКЕ ЛИЦО, УПРАВМОЧЕННОЕ ПОЛУЧИТЬ НАЙДЕННУЮ ВЕЩЬ, НЕ БУДЕТ УСТАНОВЛЕНО ИЛИ САМО НЕ ЗАЯВИТ О СВОЕМ ПРАВЕ НА ВЕЩЬ НАШЕДШИЙ ВЕЩЬ ПРИОБРЕТАЕТ ПРАВО СОБСТВЕННОСТИ НА НЕЕ

2

НАШЕДШИЙ ВПРАВЕ ПОТРЕБОВАТЬ ОТ ЛИЦА, УПРАВМОЧЕННОГО НА ПОЛУЧЕНИЕ ВЕЩИ, ВОЗНАГРАЖДЕНИЕ ЗА НАХОДКУ В РАЗМЕРЕ ДО ДВАДЦАТИ ПРОЦЕНТОВ СТОИМОСТИ ВЕЩИ.



ЕСЛИ НАЙДЕННАЯ ВЕЩЬ ПРЕДСТАВЛЯЕТ ЦЕННОСТЬ ТОЛЬКО ДЛЯ ЛИЦА, УПРАВМОЧЕННОГО НА ЕЕ ПОЛУЧЕНИЕ, РАЗМЕР ВОЗНАГРАЖДЕНИЯ ОПРЕДЕЛЯЕТСЯ ПО СОГЛАШЕНИЮ С ЭТИМ ЛИЦОМ.



ЛИЦО, ЗАДЕРЖАВШЕЕ БЕЗНАДЗОРНЫЙ ИЛИ ПРИГУЛЬНЫЙ СКОТ ИЛИ ДРУГИХ БЕЗНАДЗОРНЫХ ДОМАШНИХ ЖИВОТНЫХ, ОБЯЗАНО ВОЗВРАТИТЬ ИХ СОБСТВЕННИКУ, А ЕСЛИ СОБСТВЕННИК ЖИВОТНЫХ ИЛИ МЕСТО ЕГО ПРЕБЫВАНИЯ НЕИЗВЕСТНЫ, НЕ ПОЗДНЕЕ ТРЕХ ДНЕЙ С МОМЕНТА ЗАДЕРЖАНИЯ ЗАЯВИТЬ ОБ ОБНАРУЖЕННЫХ ЖИВОТНЫХ В ПОЛИЦИЮ ИЛИ В ОРГАН МЕСТНОГО САМОУПРАВЛЕНИЯ, КОТОРЫЕ ПРИНИМАЮТ МЕРЫ К РОЗЫСКУ СОБСТВЕННИКА.

- БЕЗНАДЗОРНЫЙ СКОТ - ЖИВОТНЫЕ, ИМЕЮЩИЕ ХОЗЯИНА, НО ВРЕМЕННО ВЫБЫВШИЕ ИЗ-ПОД ЕГО ОПЕКИ.**
- ПРИГУЛЬНЫЙ – ЖИВОТНОЕ ПРИСОЕДИНИВШЕЕСЯ К ЧУЖОМУ ХОЗЯЙСТВУ**

ЛИЦО, ЗАДЕРЖАВШЕЕ БЕЗНАДЗОРНЫХ ЖИВОТНЫХ

1

ОБЯЗАНО ВОЗВРАТИТЬ ИХ СОБСТВЕННИКУ

2

**НЕ ПОЗДНЕЕ ТРЕХ ДНЕЙ С МОМЕНТА ЗАДЕРЖАНИЯ ЗАЯВИТЬ
ОБ ОБНАРУЖЕННЫХ ЖИВОТНЫХ В ПОЛИЦИЮ ИЛИ В ОМСУ**

3

**ЛИЦО, ЗАДЕРЖАВШЕЕ БЕЗНАДЗОРНЫХ ЖИВОТНЫХ, И ЛИЦО,
КОТОРОМУ ОНИ ПЕРЕДАНЫ НА СОДЕРЖАНИЕ И В ПОЛЬЗОВАНИЕ,
ОБЯЗАНЫ ИХ НАДЛЕЖАЩЕ СОДЕРЖАТЬ И ПРИ НАЛИЧИИ ВИНЫ
ОТВЕЧАЮТ ЗА ГИБЕЛЬ И ПОРЧУ ЖИВОТНЫХ В ПРЕДЕЛАХ ИХ
СТОИМОСТИ**

**НА ВРЕМЯ РОЗЫСКА СОБСТВЕННИКА
ЖИВОТНЫХ ОНИ МОГУТ БЫТЬ:**



ОСТАВЛЕНЫ ЗАДЕРЖАВШИМ ИХ, У СЕБЯ НА СОДЕРЖАНИИ И В ПОЛЬЗОВАНИИ

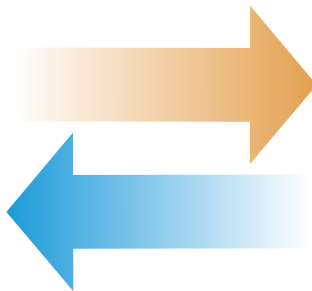
**СДАНЫ НА СОДЕРЖАНИЕ И В ПОЛЬЗОВАНИЕ ДРУГОМУ ЛИЦУ, ИМЕЮЩЕМУ
НЕОБХОДИМЫЕ ДЛЯ ЭТОГО УСЛОВИЯ**

**ПО ПРОСЬБЕ ЗАДЕРЖАВШЕГО ЖИВОТНЫХ ПОДЫСКАНИЕ ЛИЦА, ИМЕЮЩЕГО
НЕОБХОДИМЫЕ УСЛОВИЯ И ПЕРЕДАЧУ ЕМУ ЖИВОТНЫХ ОСУЩЕСТВЛЯЮТ
ПОЛИЦИЯ ИЛИ ОМСУ**

ПРИОБРЕТЕНИЕ ПРАВА СОБСТВЕННОСТИ НА БЕЗНАДЗОРНЫХ ЖИВОТНЫХ

1

ЕСЛИ В ТЕЧЕНИЕ ШЕСТИ МЕСЯЦЕВ С МОМЕНТА ЗАЯВЛЕНИЯ О ЗАДЕРЖАНИИ ЖИВОТНЫХ ИХ СОБСТВЕННИК НЕ БУДЕТ ОБНАРУЖЕН ЛИЦО, У КОТОРОГО ЖИВОТНЫЕ НАХОДИЛИСЬ НА СОДЕРЖАНИИ И В ПОЛЬЗОВАНИИ, ПРИОБРЕТАЕТ ПРАВО СОБСТВЕННОСТИ НА НИХ



2

В СЛУЧАЕ ЯВКИ ПРЕЖНЕГО СОБСТВЕННИКА ЖИВОТНЫХ ПОСЛЕ ПЕРЕХОДА ИХ В СОБСТВЕННОСТЬ ДРУГОГО ЛИЦА ПРЕЖНИЙ СОБСТВЕННИК ВПРАВЕ ПОТРЕБОВАТЬ ИХ ВОЗВРАТА НА УСЛОВИЯХ, ОПРЕДЕЛЯЕМЫХ ПО СОГЛАШЕНИЮ С НОВЫМ СОБСТВЕННИКОМ, А ПРИ НЕДОСТИЖЕНИИ СОГЛАШЕНИЯ – СУДОМ В СЛУЧАЯХ:

- ОБНАРУЖЕНИЕ ПРИВЯЗАННОСТИ ЖИВОТНОГО К ПРЕЖНЕМУ СОБСТВЕННИКУ**
- НЕНАДЛЕЖАЩЕЕ ОБРАЩЕНИЕ С ЖИВОТНЫМ НОВОГО СОБСТВЕННИКА**

ПОСЛЕДСТВИЯ

1

ВОЗВРАТ ПРЕДПОЛАГАЕТСЯ ВОЗМЕЗДНЫМ, С ЗАЧЕТОМ ВЫГОД ИЗВЛЕЧЕННЫХ ИЗ ПОЛЬЗОВАНИЯ ЖИВОТНЫМИ

2

ЗАДЕРЖАВШИЙ ИМЕЕТ ПРАВО НА ВОЗНАГРАЖДЕНИЕ В РАЗМЕРЕ ДО ДВАДЦАТИ ПРОЦЕНТОВ СТОИМОСТИ ЖИВОТНОГО

3

ПРИ ОТКАЗЕ ЭТОГО ЛИЦА ОТ ПРИОБРЕТЕНИЯ В СОБСТВЕННОСТЬ СОДЕРЖАВШИХСЯ У НЕГО ЖИВОТНЫХ ОНИ ПОСТУПАЮТ В МУНИЦИПАЛЬНУЮ СОБСТВЕННОСТЬ

СТАТЬЯ 233. КЛАД

1. Клад, то есть зарытые в земле или сокрытые иным способом деньги или ценные предметы, собственник которых не может быть установлен либо в силу закона утратил на них право, поступает в собственность лица, которому принадлежит имущество (земельный участок, строение и т.п.), где клад был сокрыт, и лица, обнаружившего клад, в равных долях, если соглашением между ними не установлено иное.

При обнаружении клада лицом, производившим раскопки или поиск ценностей без согласия на это собственника земельного участка или иного имущества, где клад был сокрыт, клад подлежит передаче собственнику земельного участка или иного имущества, где был обнаружен клад.

2. В случае обнаружения клада, содержащего вещи, относящиеся к памятникам истории или культуры, они подлежат передаче в государственную собственность. При этом собственник земельного участка или иного имущества, где клад был сокрыт, и лицо, обнаружившее клад, имеют право на получение вместе вознаграждения в размере пятидесяти процентов стоимости клада. Вознаграждение распределяется между этими лицами в равных долях, если соглашением между ними не установлено иное.

КЛАД, ТО ЕСТЬ ЗАРЫТЫЕ В ЗЕМЛЕ ИЛИ СОКРЫТЫЕ ИНЫМ СПОСОБОМ ДЕНЬГИ ИЛИ ЦЕННЫЕ ПРЕДМЕТЫ, СОБСТВЕННИК КОТОРЫХ НЕ МОЖЕТ БЫТЬ УСТАНОВЛЕН ЛИБО В СИЛУ ЗАКОНА УТРАТИЛ НА НИХ ПРАВО

1

ПОСТУПАЕТ В СОБСТВЕННОСТЬ ЛИЦА, КОТОРОМУ ПРИНАДЛЕЖИТ ИМУЩЕСТВО, ГДЕ КЛАД БЫЛ СОКРЫТ, И ЛИЦА, ОБНАРУЖИВШЕГО КЛАД, В РАВНЫХ ДОЛЯХ (ПО 50%)

2

ПРАВИЛА СТ. 233 ГК РФ НЕ ПРИМЕНЯЮТСЯ К ЛИЦАМ, В КРУГ ТРУДОВЫХ ИЛИ СЛУЖЕБНЫХ ОБЯЗАННОСТЕЙ КОТОРЫХ ВХОДИЛО ПРОВЕДЕНИЕ ПОИСКА КЛАДА

3

ПРИ ОБНАРУЖЕНИИ КЛАДА ЛИЦОМ, ПРОИЗВОДИВШИМ ПОИСК ЦЕННОСТЕЙ БЕЗ СОГЛАСИЯ НА ЭТО СОБСТВЕННИКА ИМУЩЕСТВА, ГДЕ КЛАД БЫЛ СОКРЫТ, КЛАД ПОДЛЕЖИТ ПЕРЕДАЧЕ СОБСТВЕННИКУ ЭТОГО ИМУЩЕСТВА

В СЛУЧАЕ ОБНАРУЖЕНИЯ КЛАДА, СОДЕРЖАЩЕГО ВЕЩИ, ОТНОСЯЩИЕСЯ К ПАМЯТНИКАМ ИСТОРИИ ИЛИ КУЛЬТУРЫ, ОНИ ПОДЛЕЖАТ ПЕРЕДАЧЕ В ГОСУДАРСТВЕННУЮ СОБСТВЕННОСТЬ ПРИ ЭТОМ УКАЗАННЫЕ ЛИЦА ИМЕЮТ ПРАВО НА ВОЗНАГРАЖДЕНИЕ В РАЗМЕРЕ 50% ОТ СТОИМОСТИ КЛАДА (ПО 25%)

1

НЕ УКАЗАНО В ЗАКОНЕ КТО (КАКОЙ ОРГАН ИЛИ СУБЪЕКТ) ОБЯЗАН ВЫПЛАТИТЬ ВОЗНАГРАЖДЕНИЕ

2

ИСЧЕРПЫВАЮЩЕГО ПЕРЕЧНЯ ТАКИХ ОБЪЕКТОВ В ЗАКОНЕ НЕТ

3

УСТАНОВЛЕНА ПРЕЗУМПЦИЯ ГОСУДАРСТВЕННОЙ СОБСТВЕННОСТИ НА ПАМЯТНИКИ ИСТОРИИ И КУЛЬТУРЫ

Лицо - гражданин или юридическое лицо, - не являющееся собственником имущества, но добросовестно, открыто и непрерывно владеющее как своим собственным недвижимым имуществом в течение пятнадцати лет либо иным имуществом в течение пяти лет, приобретает право собственности на это имущество (приобретательная давность).

 ДОЛЖЕН ИСТЕЧЬ УСТАНОВЛЕННЫЙ В ЗАКОНЕ СРОК ДАВНОСТИ ВЛАДЕНИЯ (5/15 ЛЕТ)

 ОТСУТСТВИЕ ЗАКОННОГО ОСНОВАНИЯ ВЛАДЕНИЯ ИМУЩЕСТВОМ

 ВЛАДЕНИЕ ДОЛЖНО БЫТЬ ДОБРОСОВЕСТНЫМ

 ВЛАДЕНИЕ ДОЛЖНО БЫТЬ ОТКРЫТЫМ, ОЧЕВИДНЫМ ДЛЯ ВСЕХ ИНЫХ ЛИЦ

 ВЛАДЕЛЕЦ ОТНОСИТСЯ К ВЕЩИ КАК К СВОЕЙ СОБСТВЕННОЙ

 ВЛАДЕНИЕ ДОЛЖНО БЫТЬ НЕПРЕРЫВНЫМ

ПРОИЗВОДНЫЕ СПОСОБЫ ПРИОБРЕТЕНИЯ ПРАВА СОБСТВЕННОСТИ

П.2 ст. 218 ГК РФ Право собственности на имущество, которое имеет собственника, может быть приобретено другим лицом на основании договора купли-продажи, мены, дарения или иной сделки об отчуждении этого имущества.

В случае смерти гражданина право собственности на принадлежавшее ему имущество переходит по наследству к другим лицам в соответствии с завещанием или законом

В случае реорганизации юридического лица право собственности на принадлежавшее ему имущество переходит к юридическим лицам - правопреемникам реорганизованного юридического лица.



Благодарю за внимание!

2016