

**Органы**

**крововетворе**

**НИЯ**

# Органы кроветворения



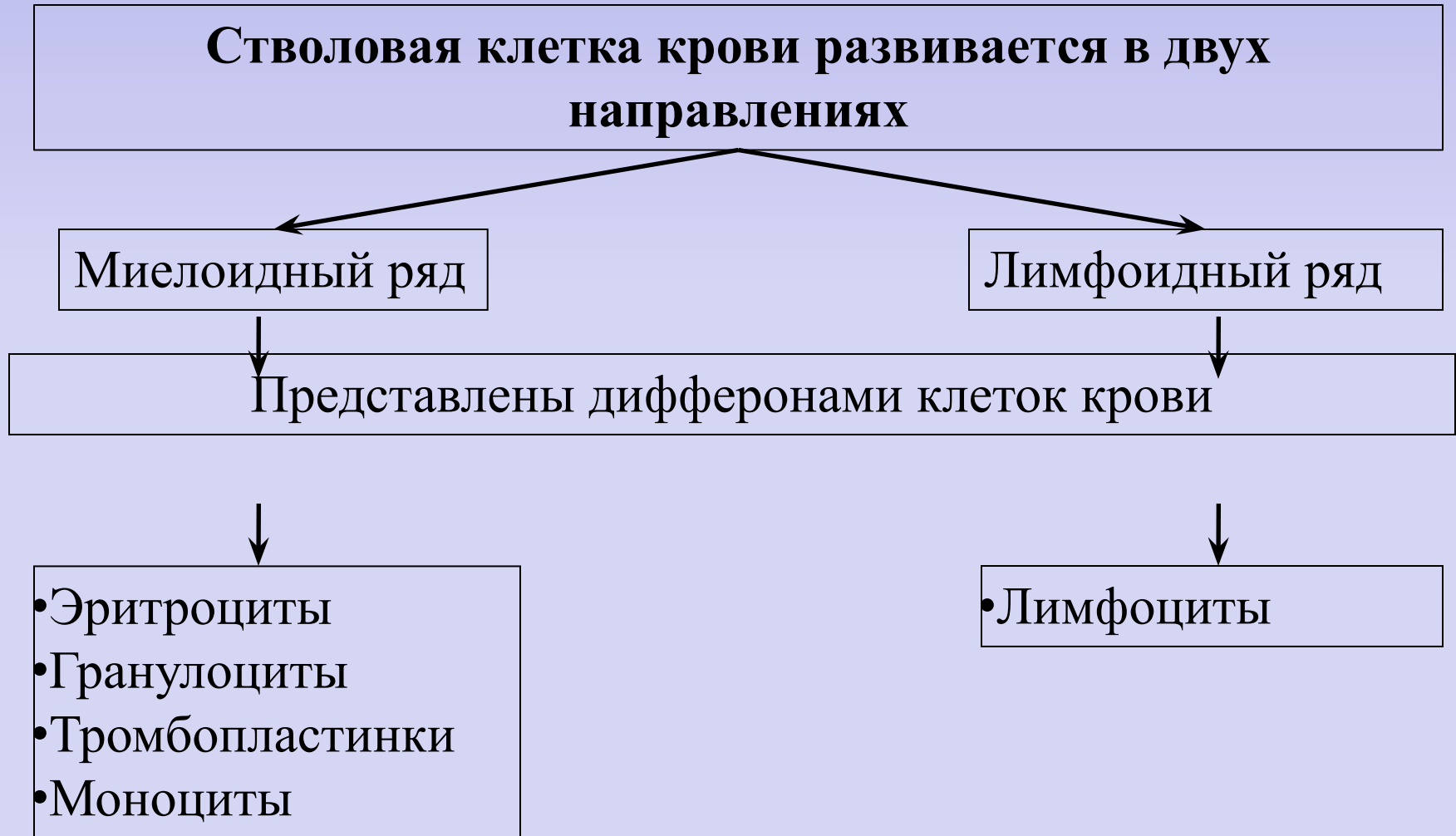
# Компоненты кроветворных органов:

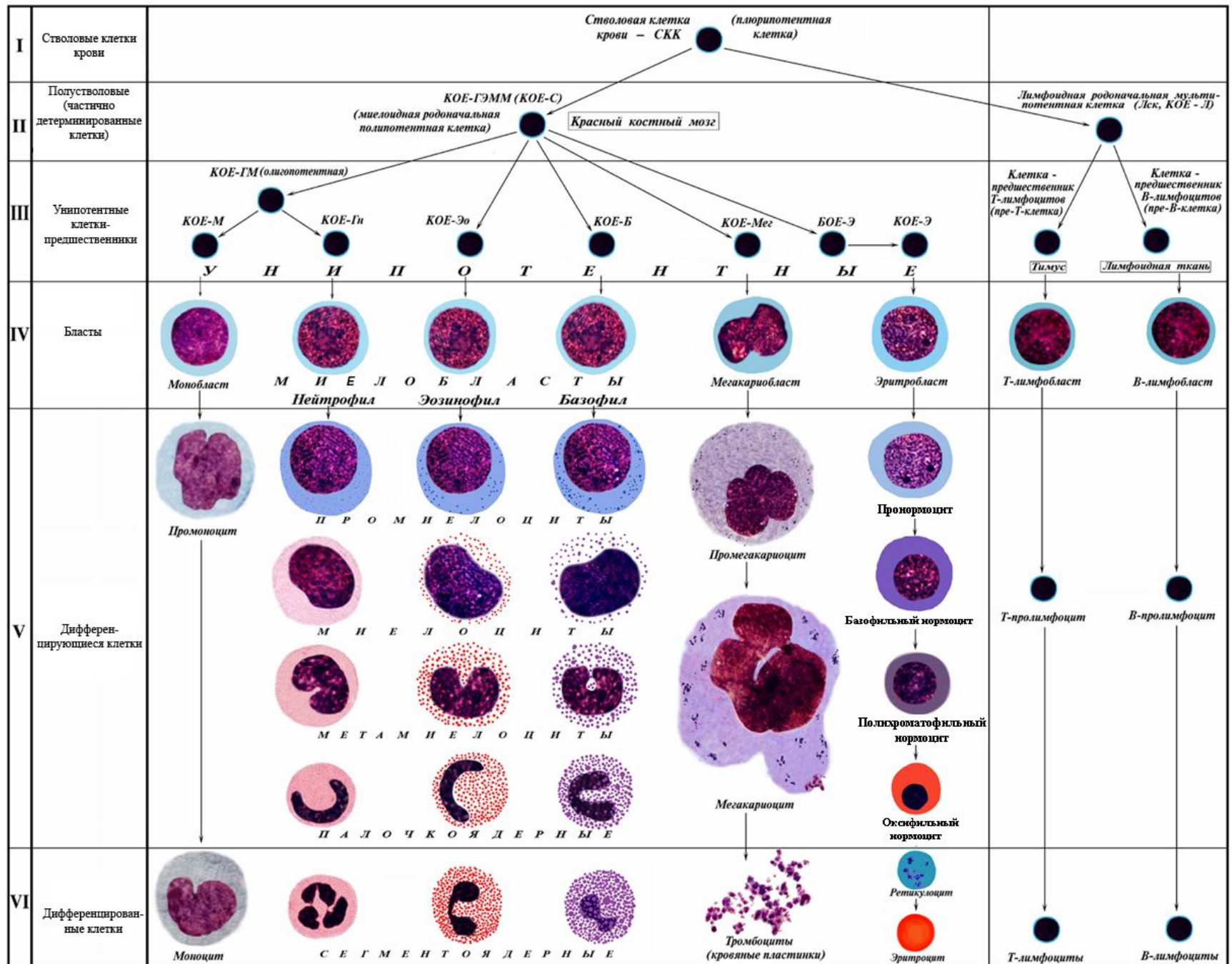
1. Гемопоэтический
2. Стромальный
3. Сосудистый
4. Макрофагический

# КРАСНЫЙ КОСТНЫЙ МОЗГ

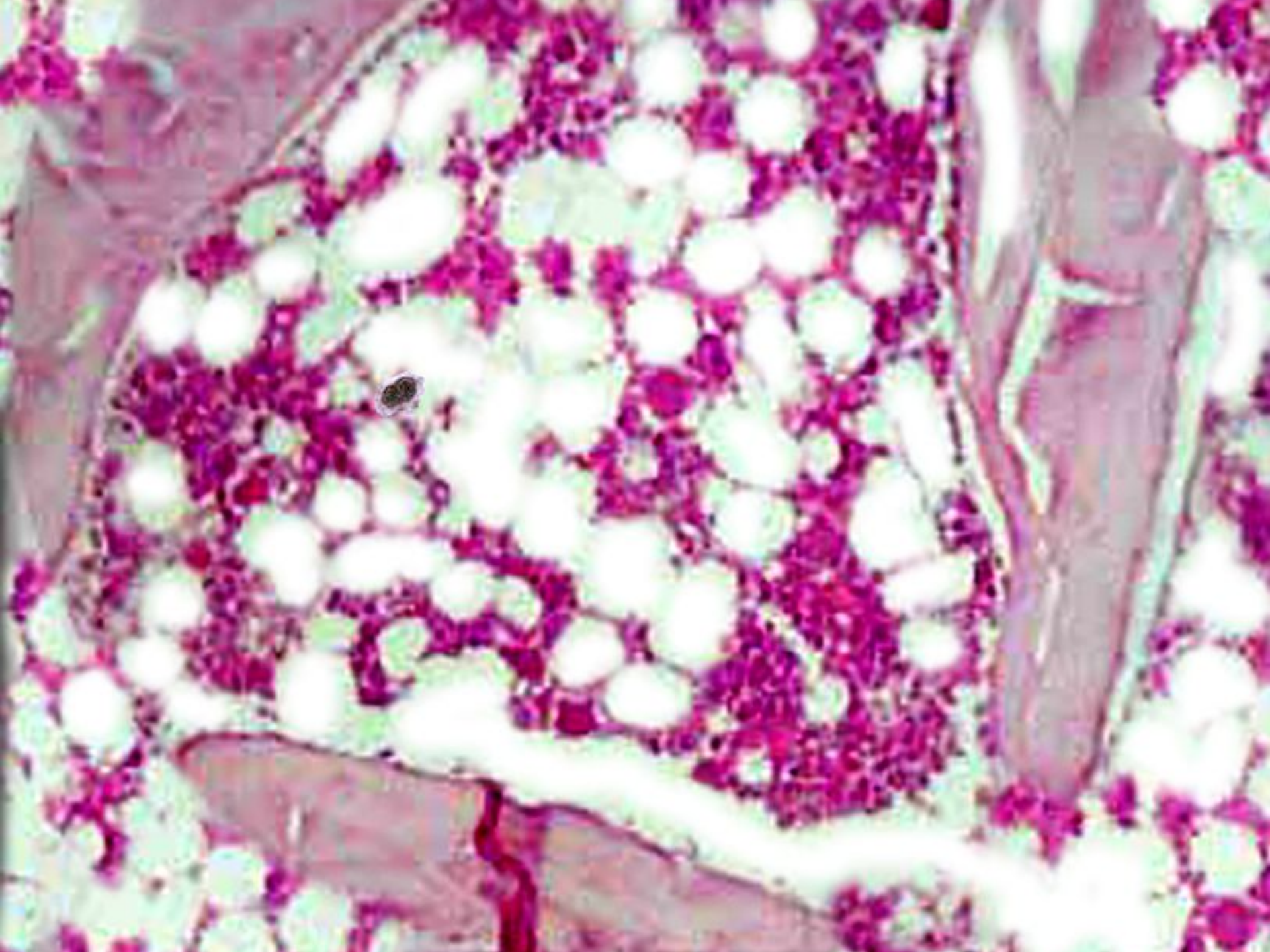
# Компонент гематопозитический

Стволовые клетки крови и клетки гемопоэза на разных стадиях развития.

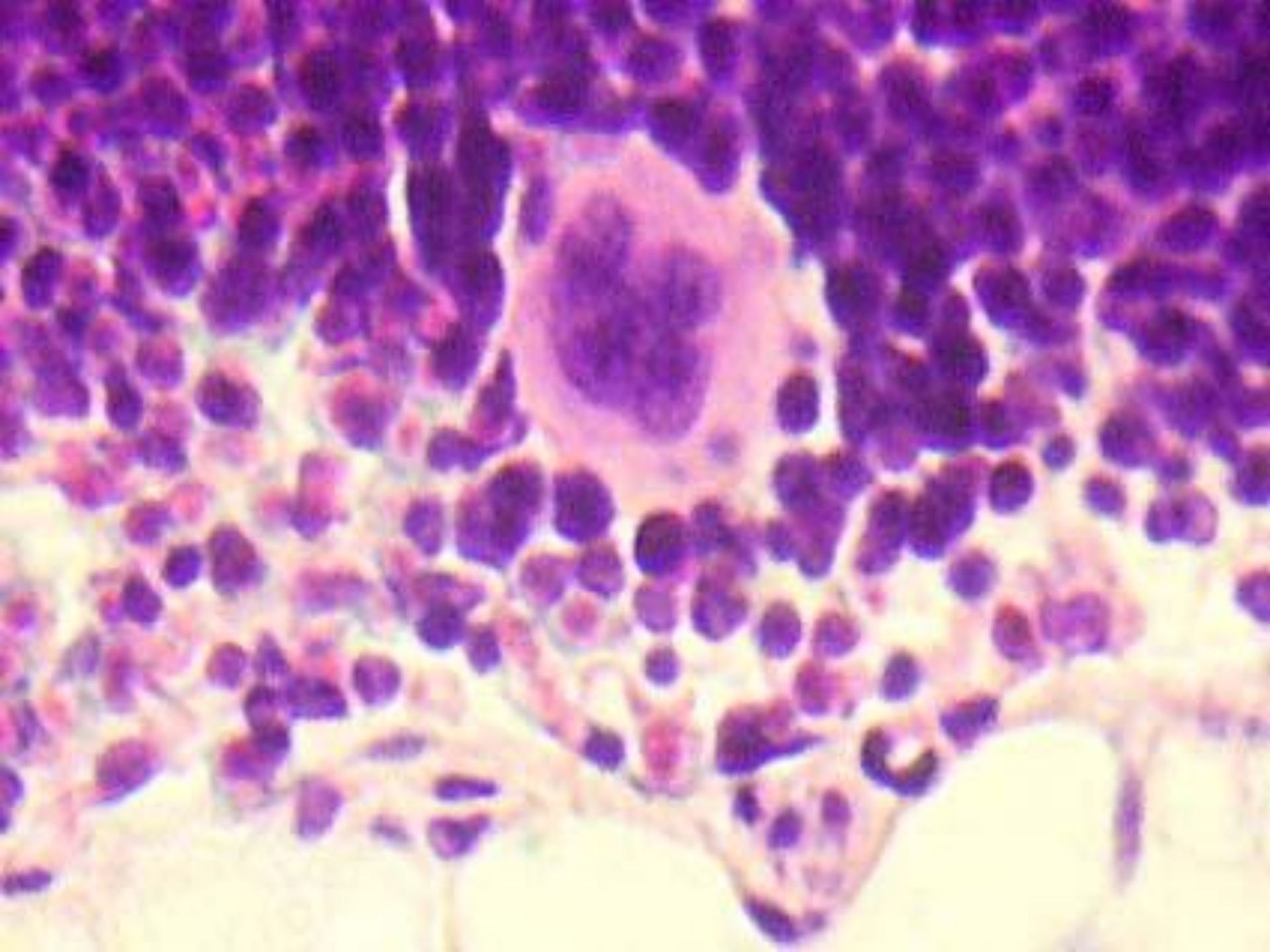








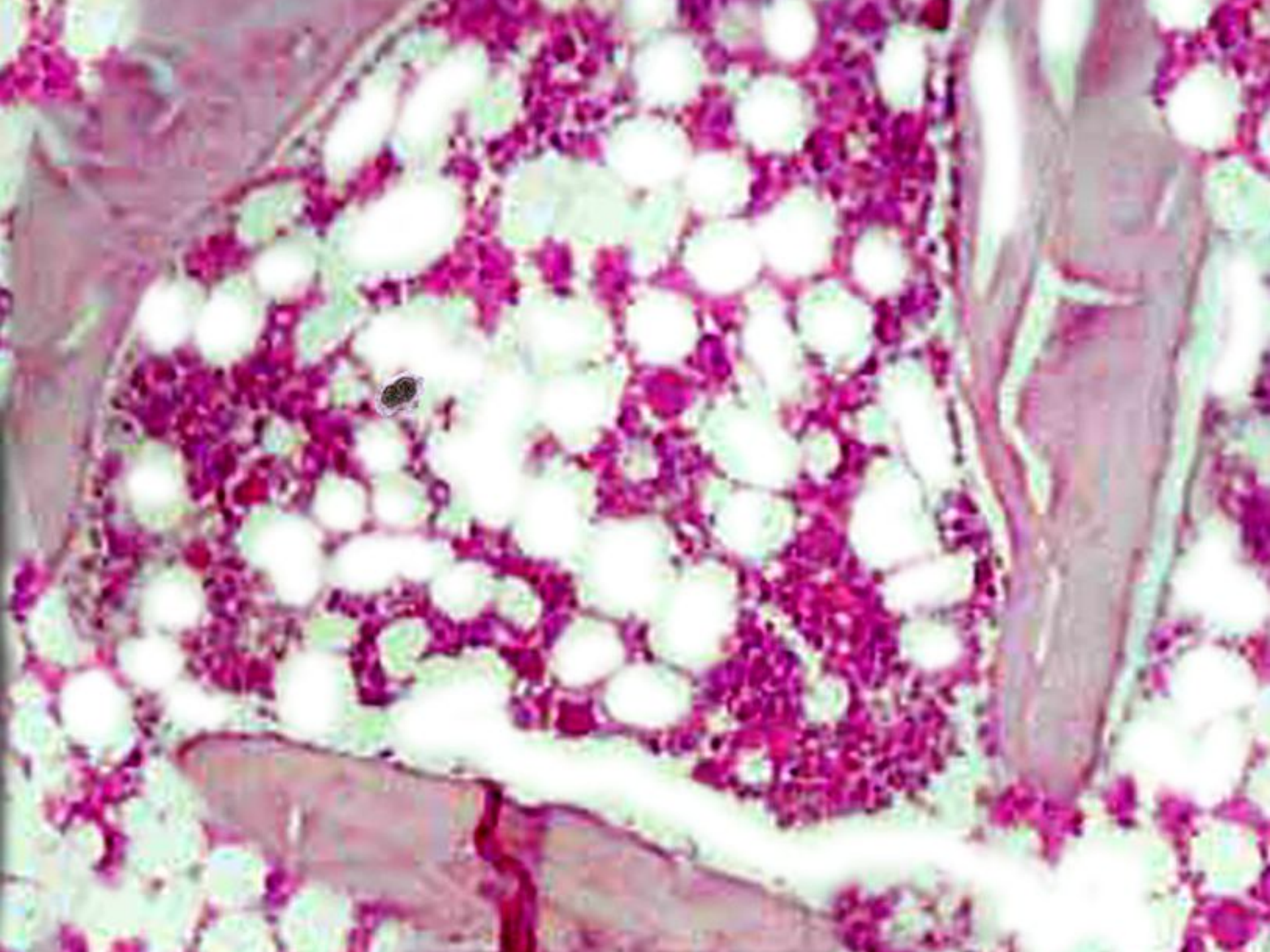




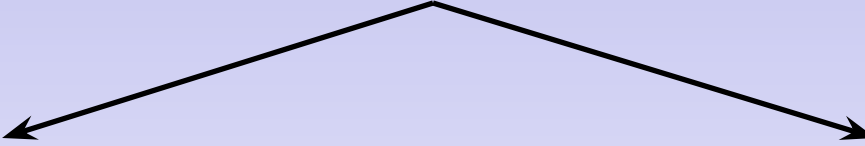


# Компонет стромальный

- *Ретикулярная ткань*
- *Костные балки*
- *Адиipoциты*



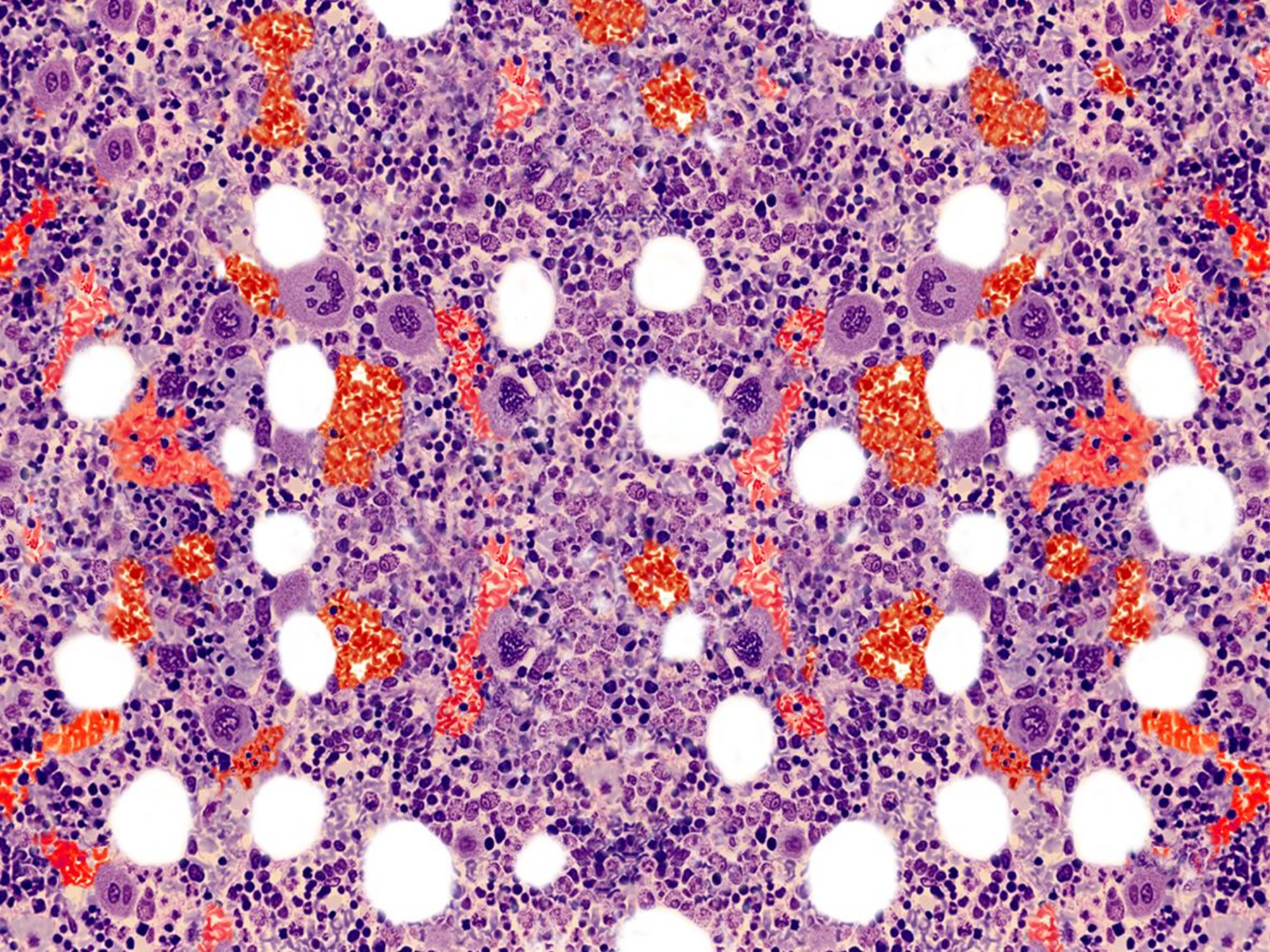
# Компонент сосудистый



Синусоидные  
капилляры

Соматические  
капилляры

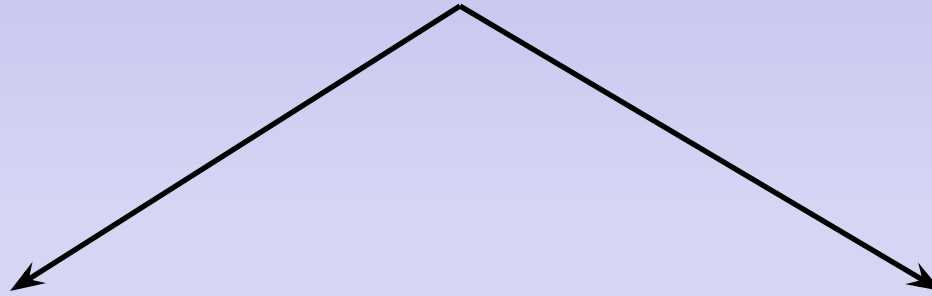






# Компонент

## макрофагический



Клетка-  
кормилка

Типичный  
макрофаг



# ТИМУС





