

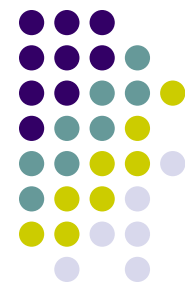


Технология изготовления
металлокерамического
мостовидного протеза

Показания к применению



1. Средние дефекты до 4 зубов
2. Восстановление жевательной эффективности
3. При некоторых степенях патологической стираемости до III степени
4. Аллергическая реакция на пластмассовую облицовку
5. При достаточной толщине стенок опорных коронок



Противопоказания

1. Большие дефекты зубных рядов
2. При низких клинических коронках
3. При IV степени патологической стираемости



Этапы изготовления

I Клинические этапы

1. Осмотр полости рта
2. Выбор конструкции
3. Припаровка опорных зубов на конус
4. Получение двухслойного оттиска
5. Выбор цвета керамических масс



II Технические этапы

1. Изготовление двух моделей: разборной и вспомогательной
2. Сопоставление моделей в положение центральной окклюзии
3. Оформление фрагментов разборной модели



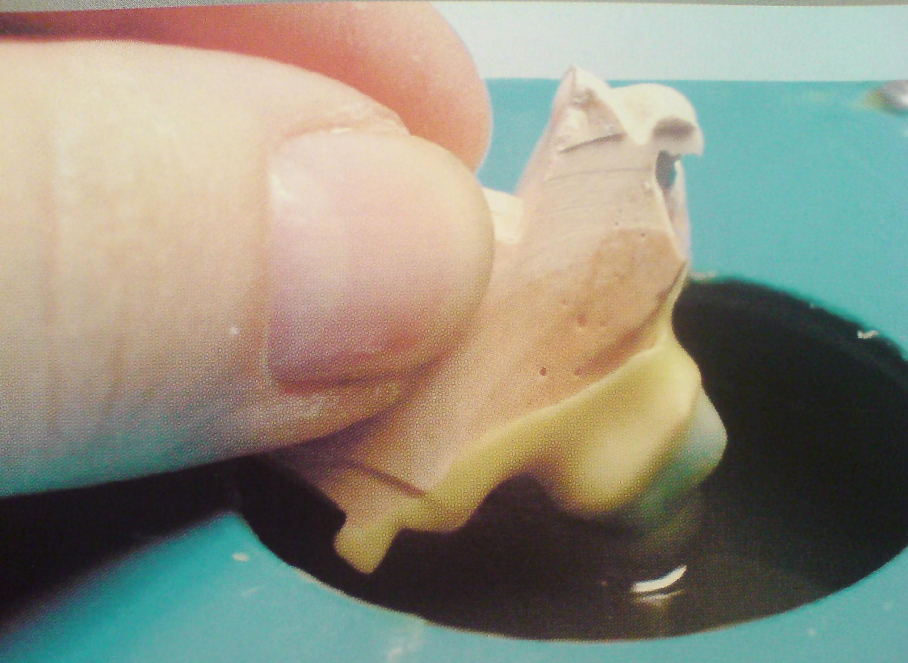
4. Нанесение двух слоев лака



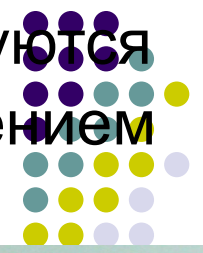
5. Нанесение жировой изоляции



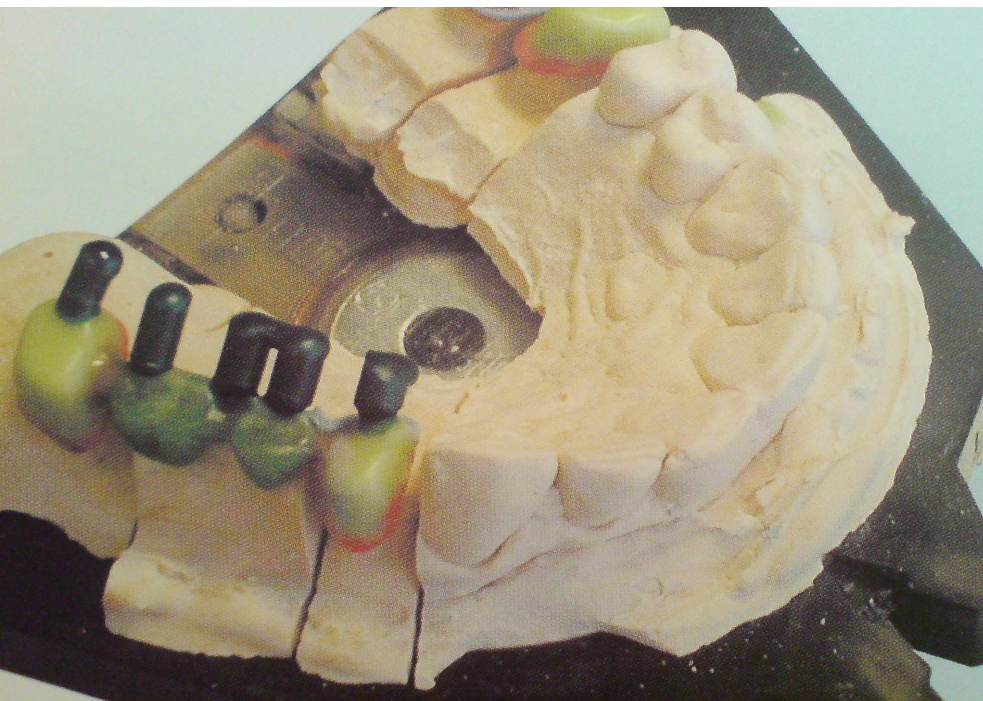
6. Изготовление восковых колпачков на опорные зубы



7. Моделировка промежуточной части. Зубы моделируются с правильной анатомической формой, но с уменьшением на толщину керамической облицовки

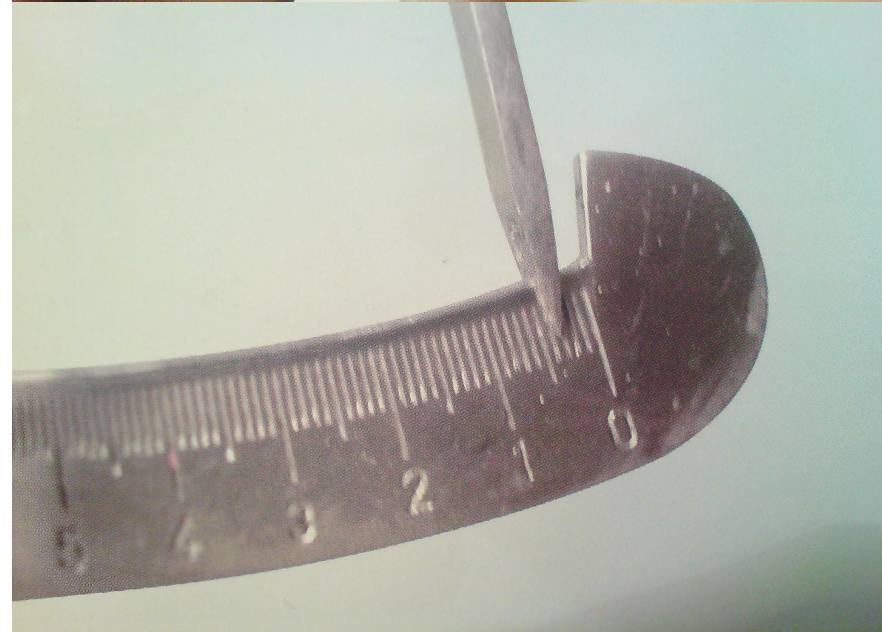
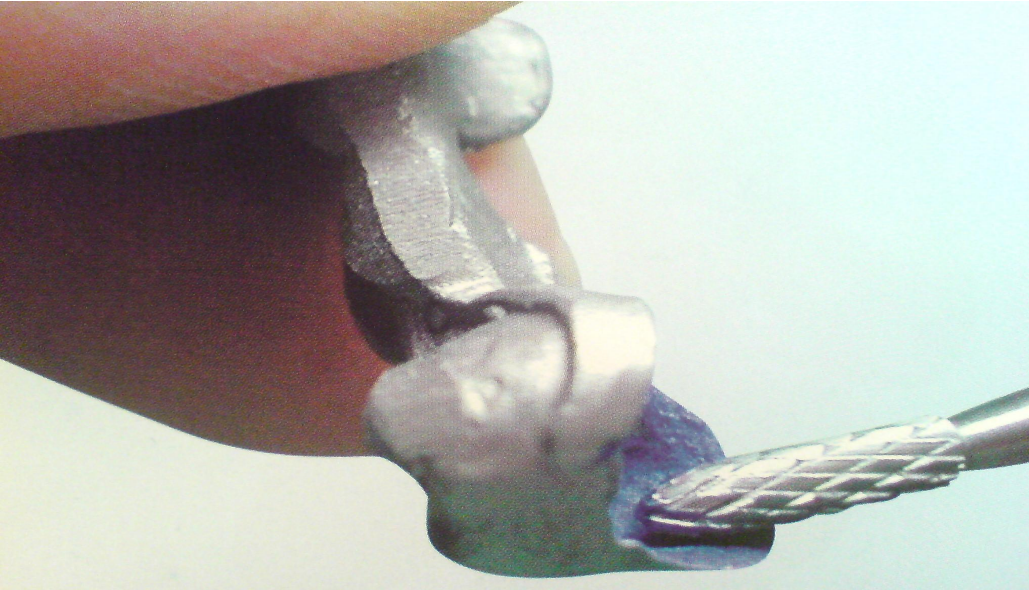


8. Установка литников

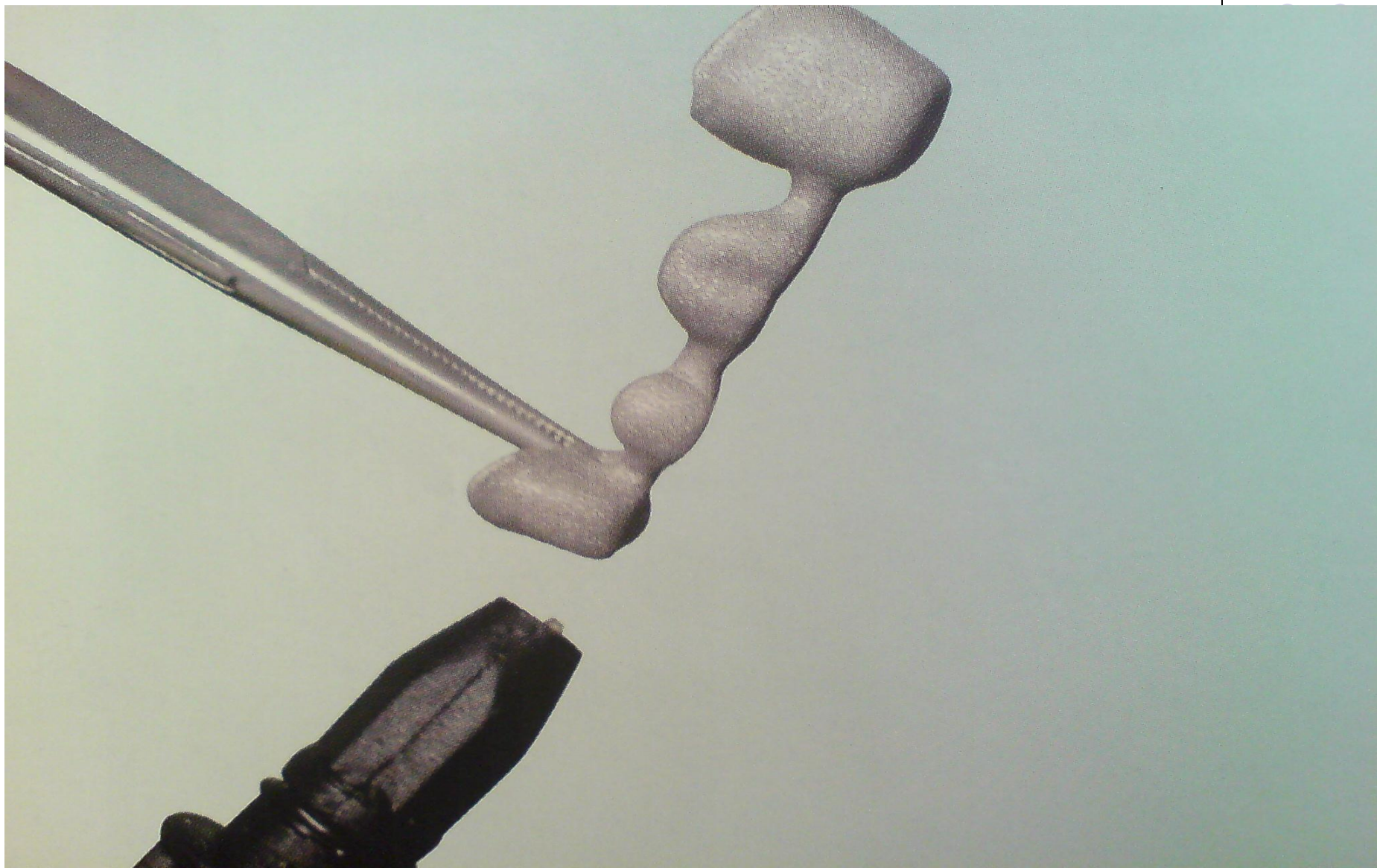


9. Передача восковой композиции в литье

10. Припасовка опорных коронок на модель, обработка

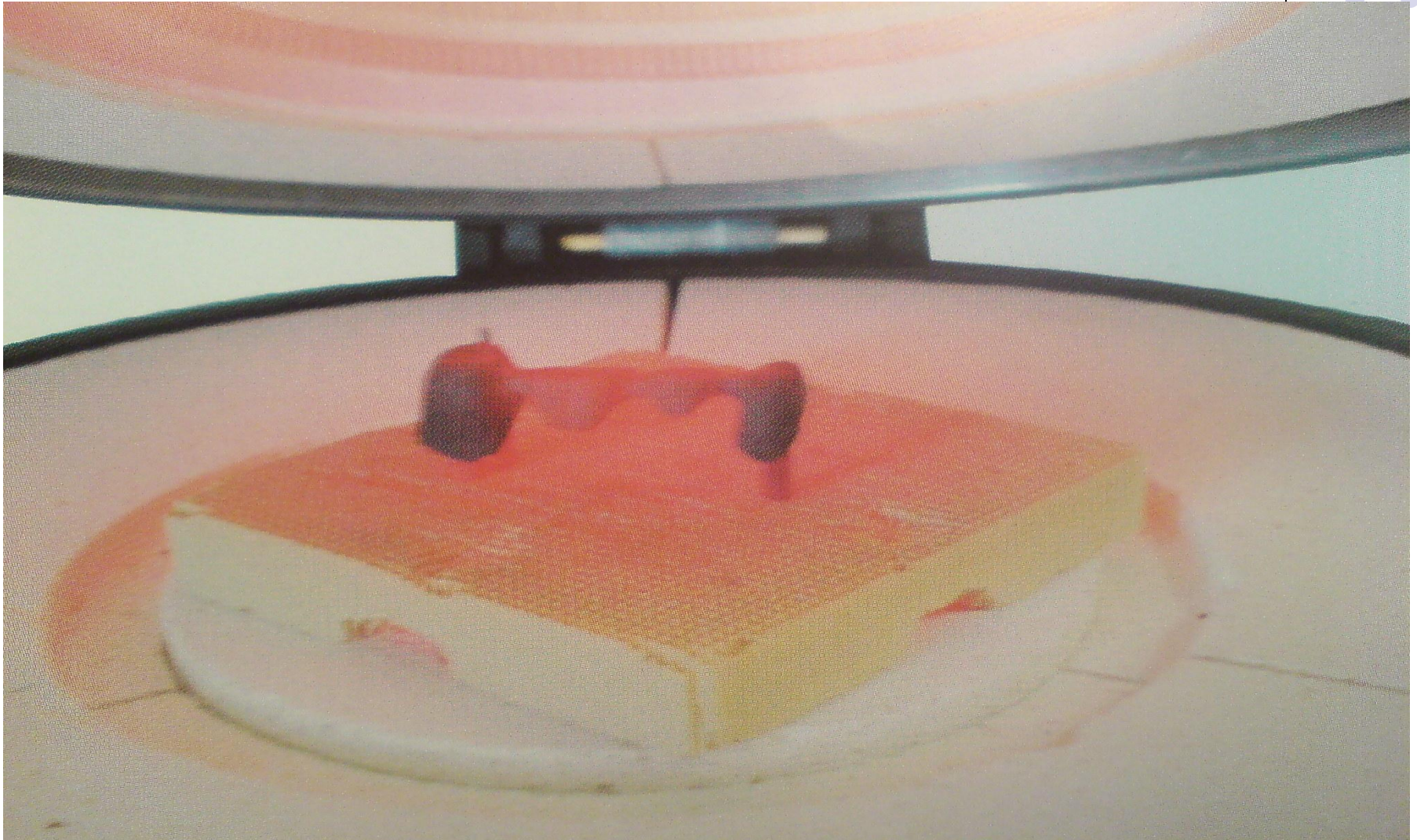
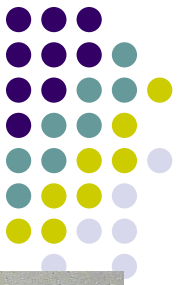


11. Обработка каркаса в пескоструйном аппарате



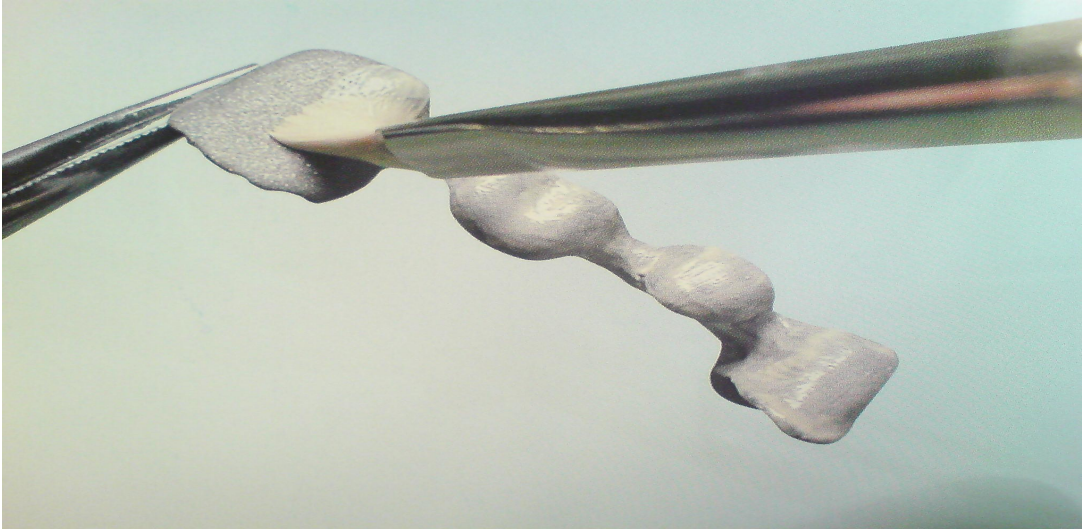
12. Обезжиривание каркаса

13. Оксидация - окисная пленка

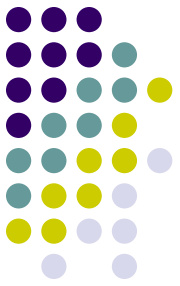
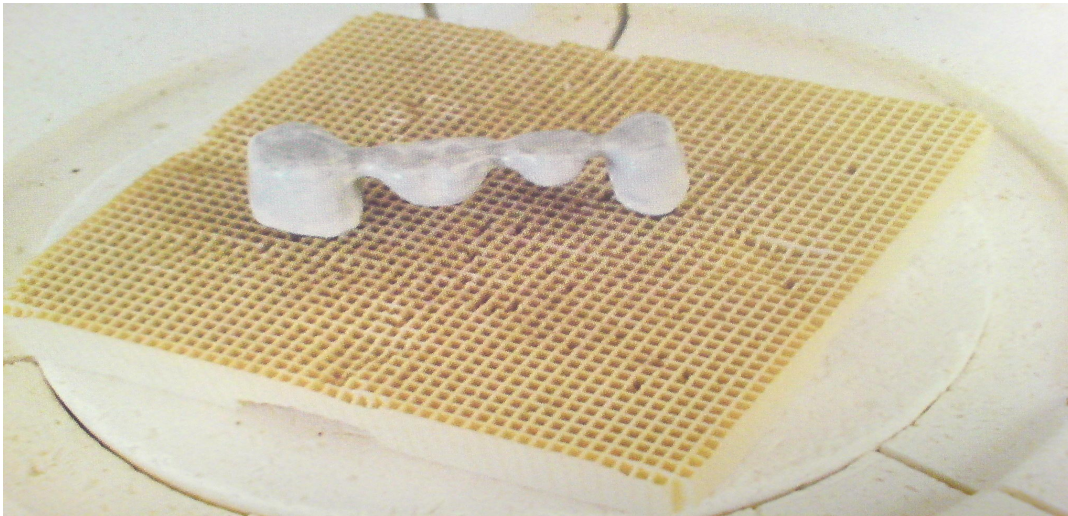


14. Дегазация

15. Нанесение первого слоя опака



16. Обжиг в вакуумной печи



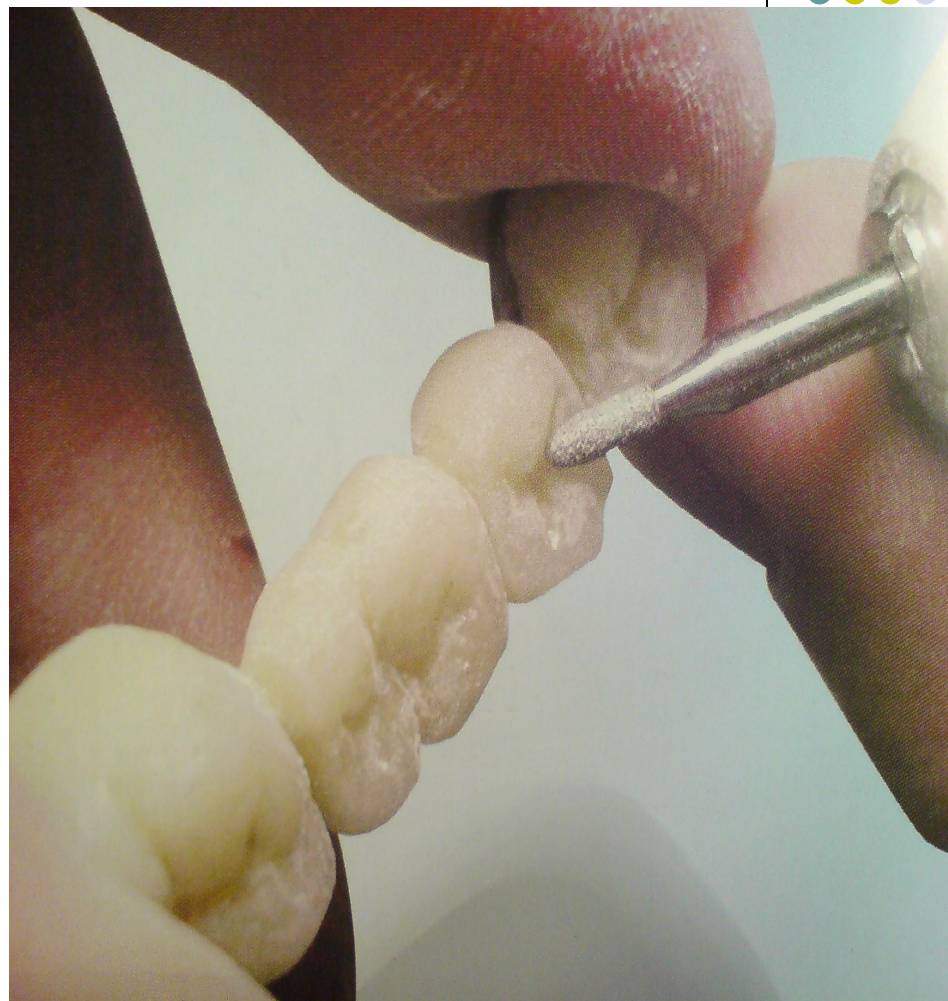
17. Второй слой опака. Обжиг в вакуумной печи



18. Придание правильной анатомической формы массой дентин, обжиг в печи



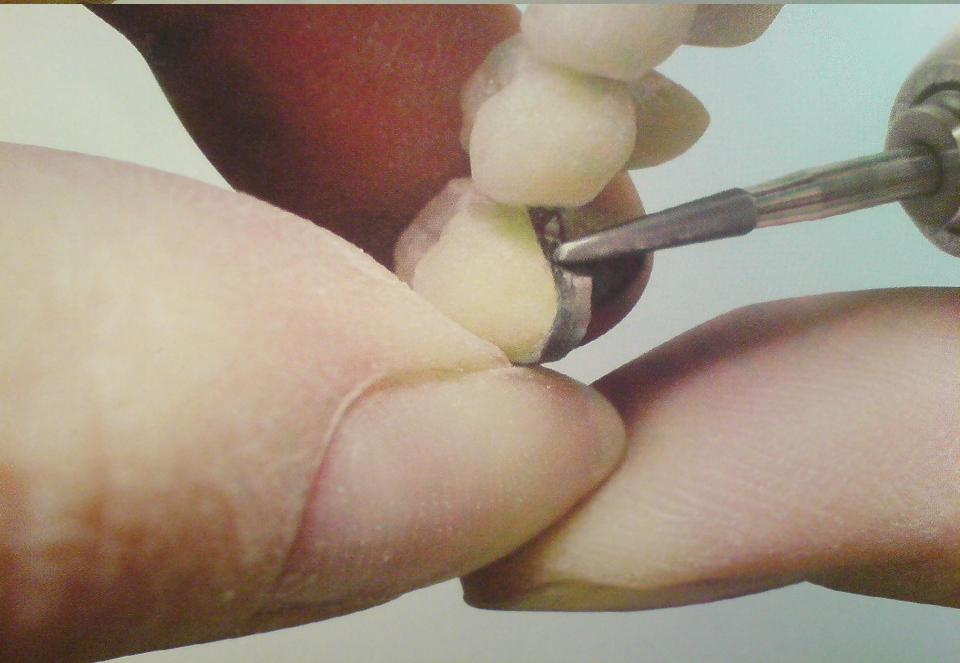
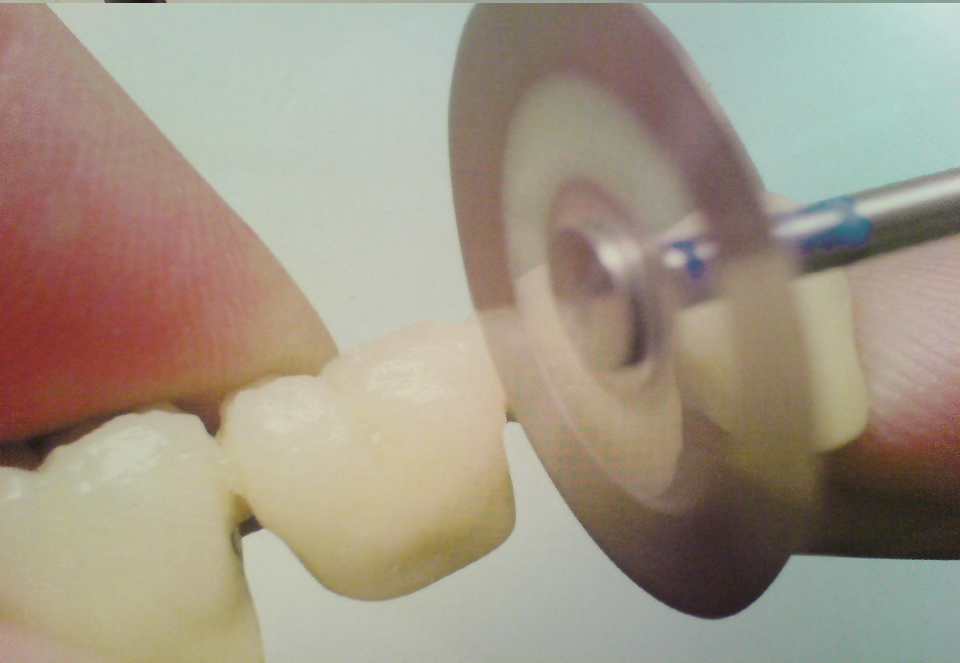
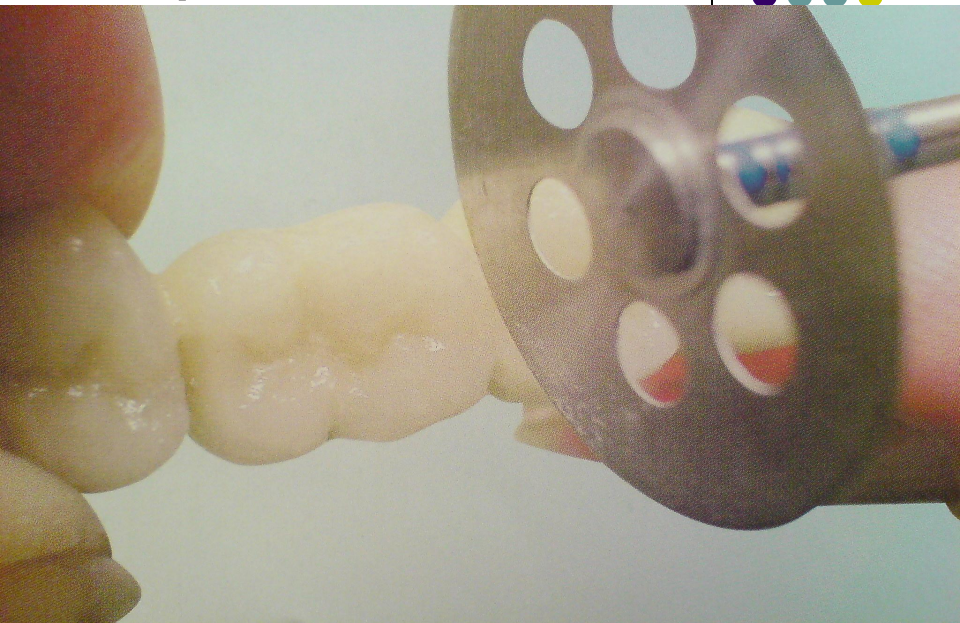
19. Механическая корректировка



20. Шнайт. Нанесение транспарентной массы.



21. Механическая корректировка



Клинический этап

1. Припасовка протеза в полости рта

Технический этап

1. Глазуровка протеза, добавление красителей, обжиг в печи





Клинический этап

1. Фиксация протеза на водный дентин