



КАРТИНА - ПЕЙЗАЖ



Если видишь на картине
Нарисована река,
Или ель и белый иней,
Или сад и облака,
Или снежная равнина,
Или поле и шалаш,
Обязательно картина
Называется –

пейзаж!





ЧТО ТАКОЕ ПЕЙЗАЖ?

- **Пейза́ж** (фр. *Paysage*, от *pays* — страна, местность) — жанр изобразительного искусства, в котором основным предметом изображения является природа.



В РИСОВАНИИ ПЕЙЗАЖА ЕСТЬ ДВА ОСНОВНЫХ ЗАКОНА.



- Рисуя пейзаж, на переднем плане даем крупное изображение предметов, а на заднем — мелкое. Этот закон называется законом **линейной перспективы**.
- Чтобы пейзаж на листе бумаги не выглядел плоским, а передавал пространство и воздух, используют закон **воздушной перспективы**.
- Слово перспектива означает «**Ясно вижу**»



ВИДЫ ПЕЙЗАЖНОГО ЖАНРА:



сельский

городской



ВИДЫ ПЕЙЗАЖНОГО ЖАНРА:



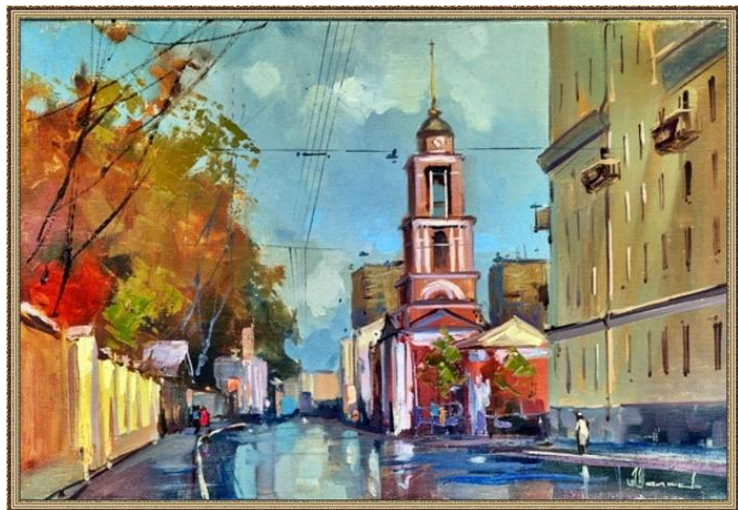
парковый



морской



ВИДЫ ПЕЙЗАЖНОГО ЖАНРА:



архитектурный

индустриальный



ВИДЫ ПЕЙЗАЖНОГО ЖАНРА:



декоративный

полевой



ВИДЫ ПЕЙЗАЖНОГО ЖАНРА



КОСМИЧЕСКИЙ



РИСУЕМ ПЕЙЗАЖ



Изображение любого пейзажа начинается с выбора уголка природы, который бы вы хотели изобразить в своей картине. Рисуют пейзаж обычно с натуры.





Выберете пейзаж, который Вы
будете изображать (лесной,
морской, городской...)

Сделайте набросок карандашом,
выполните работу в цвете,
загрузите работу в д/з, получите
оценку.

