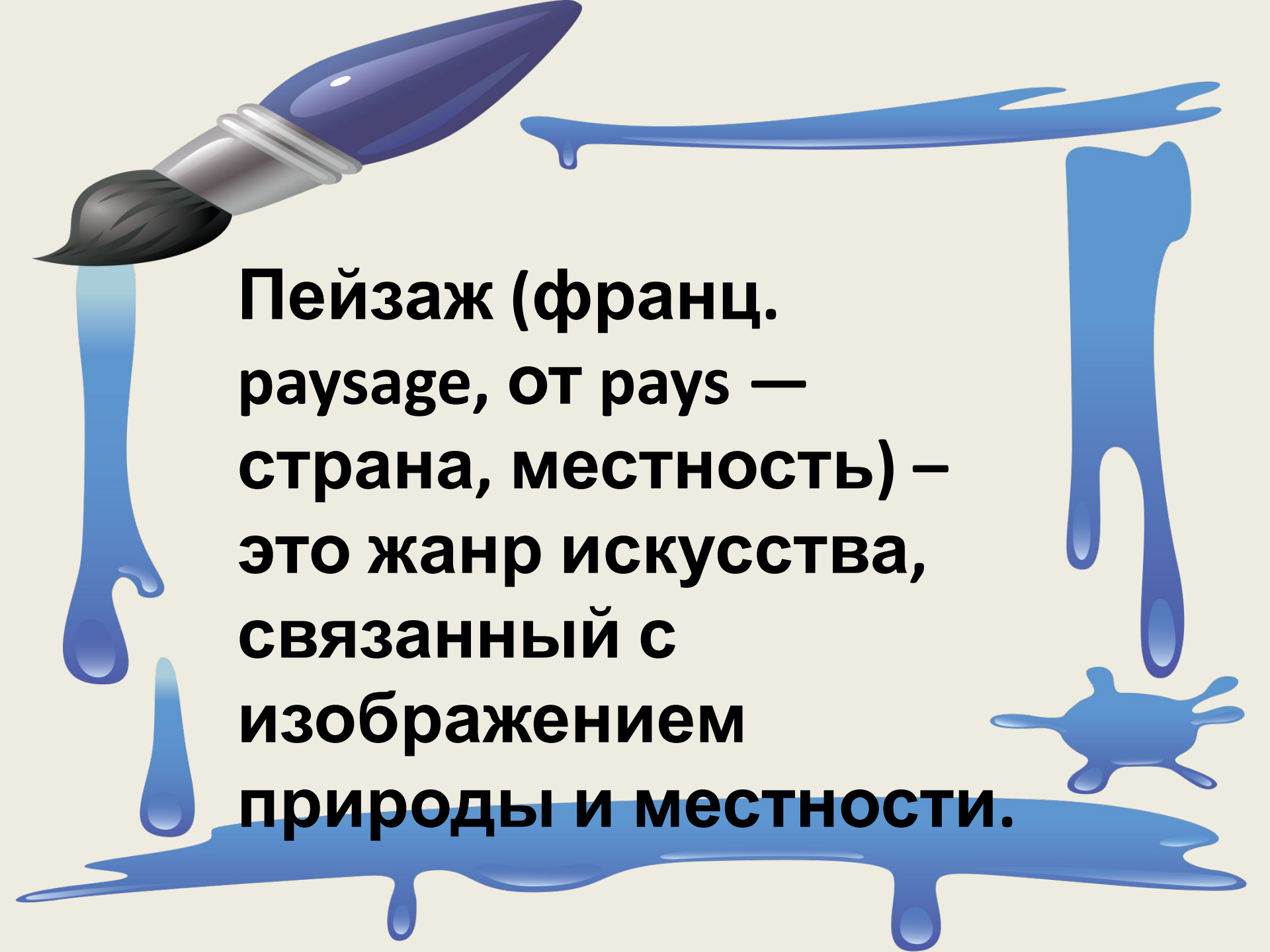


Н.П. Крымов «Зимний вечер»



**Пейзаж (франц.
paysage, от pays —
страна, местность) —
это жанр искусства,
связанный с
изображением
природы и местности.**



Зимний пейзаж.

Подготовка

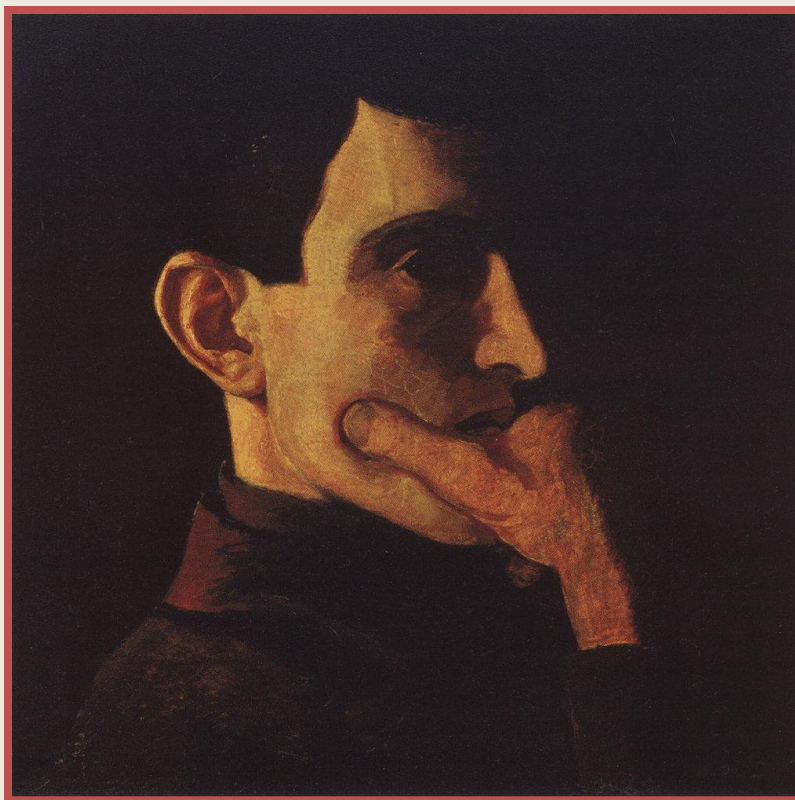
к сочинению-описанию

природы

по картине

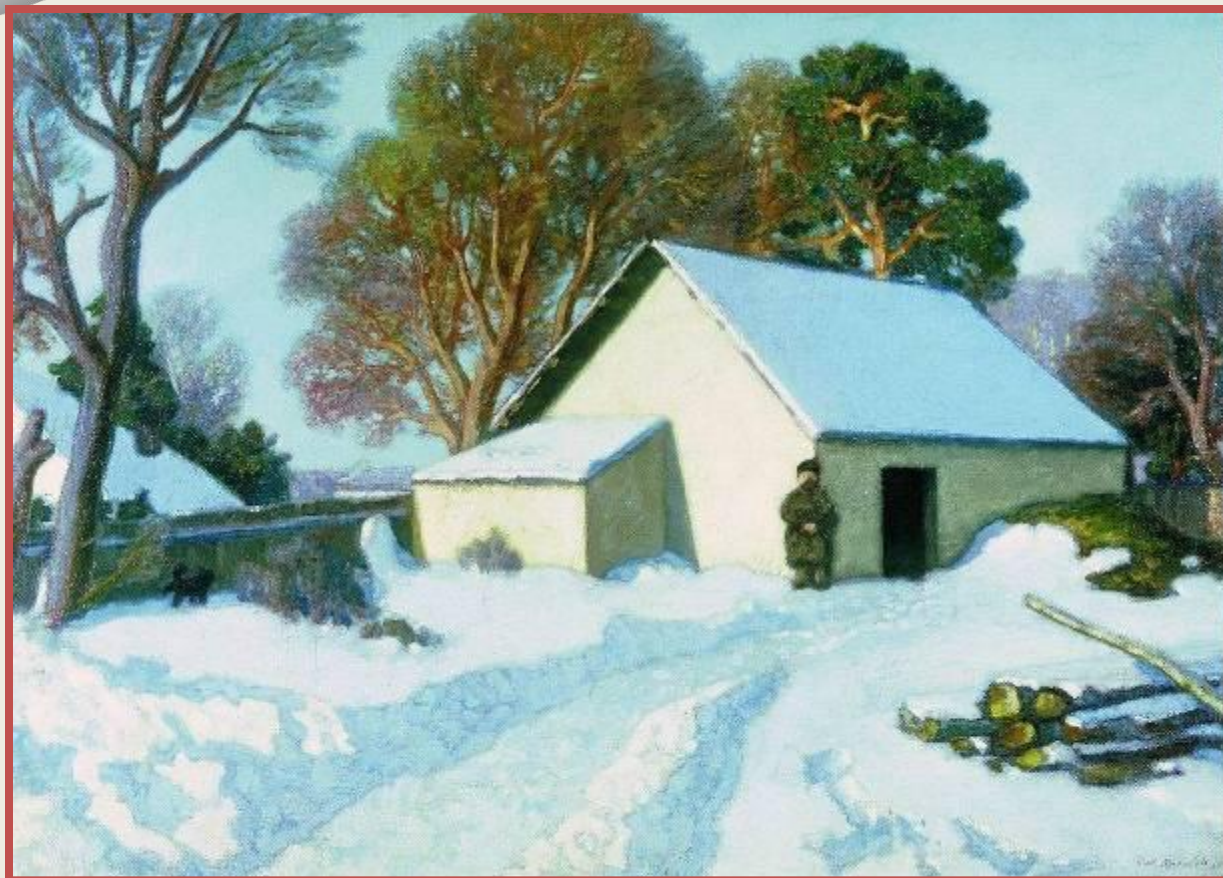
Н.П. Крымова «Зимний вечер».



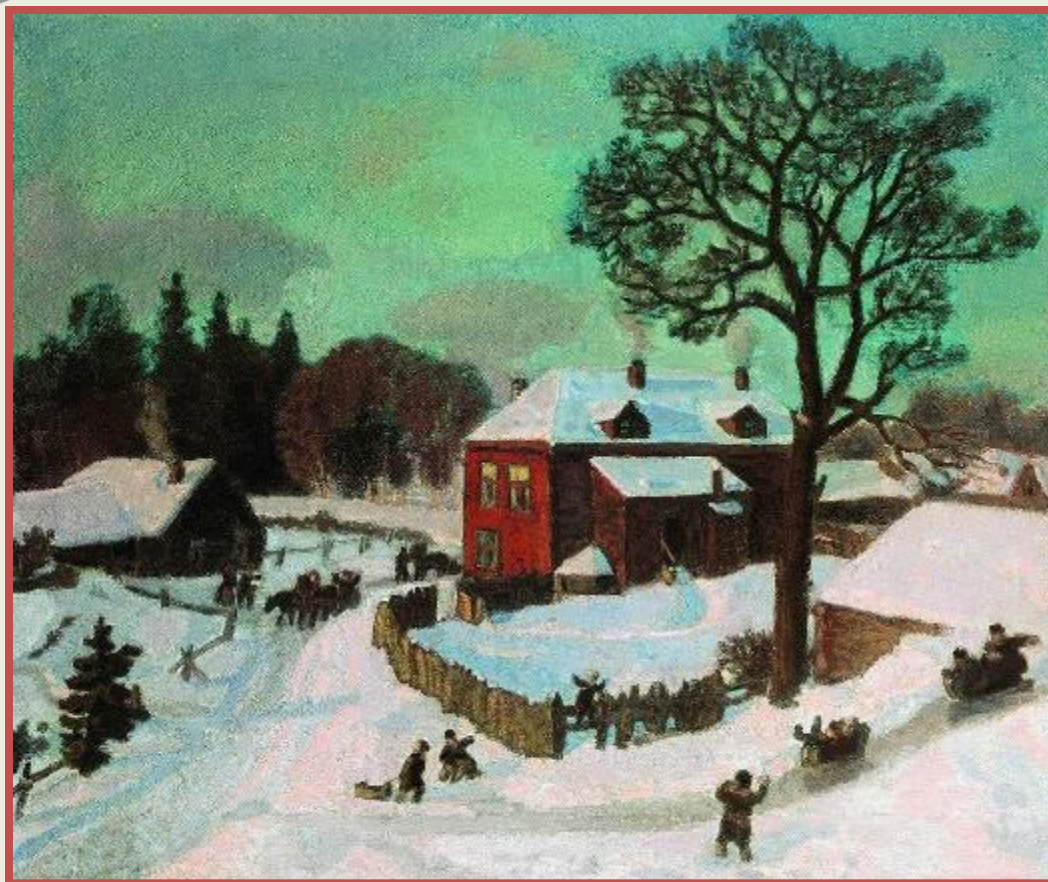


Николай Петрович Крымов

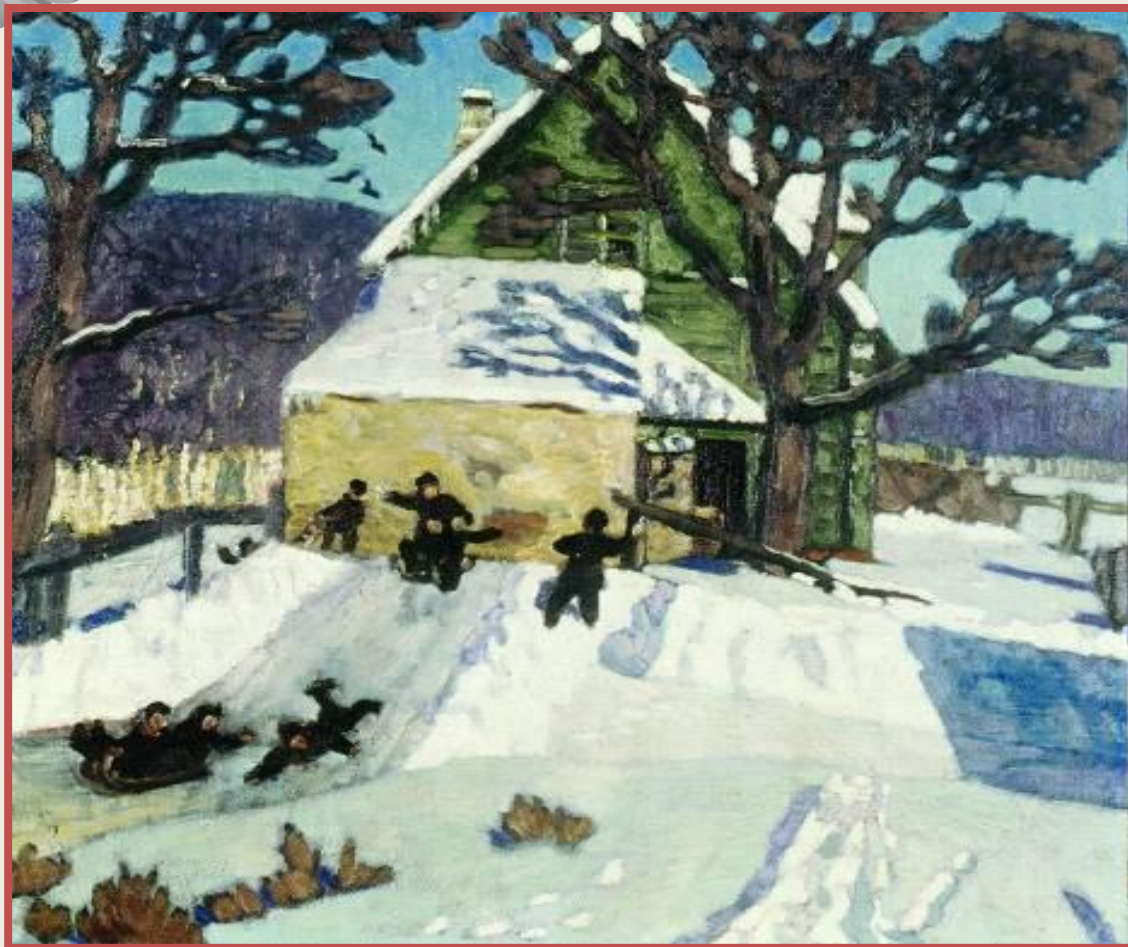
1884 - 1958



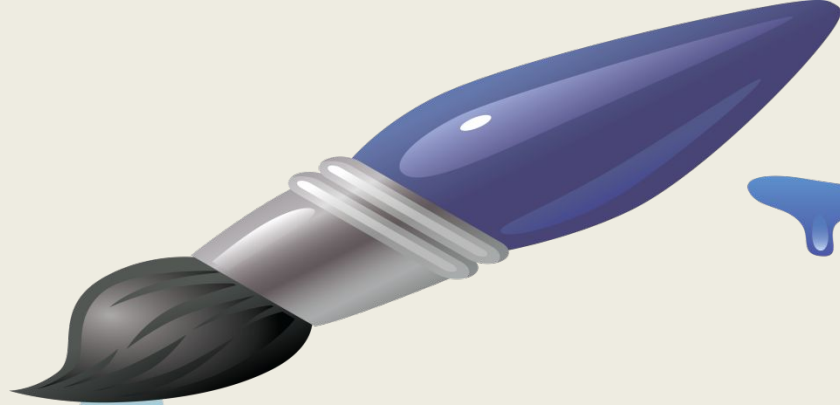
Н.П. Крымов «Зимний день» (1906)



Н.П. Крымов «Розовая зима» (1912)



Н.П. Крымов «Зимний пейзаж» (1919)

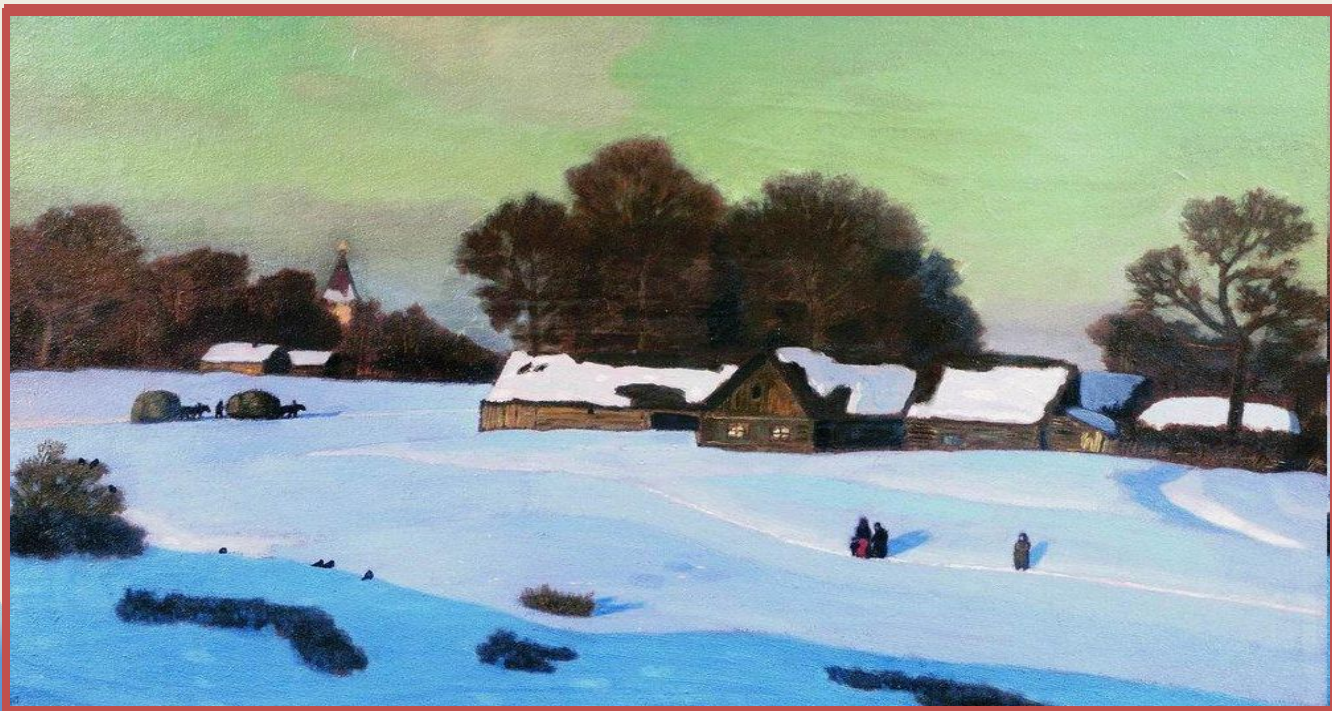


Н.П. Крымов «Зима» (1933)



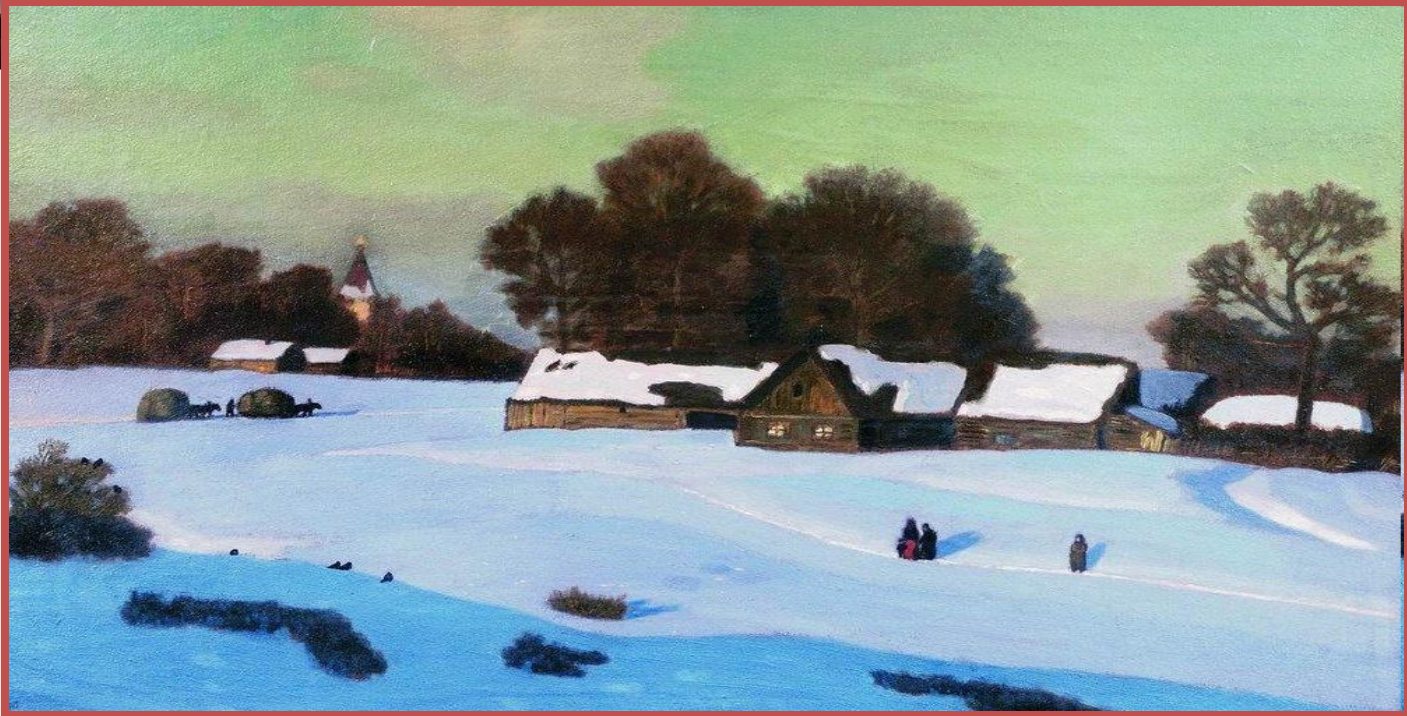
Н.Крымов «Зимний вечер» (1947

г.)



Н.П. Крымов «Зимний вечер» (1919)

Снег. Его цветовая палитра.

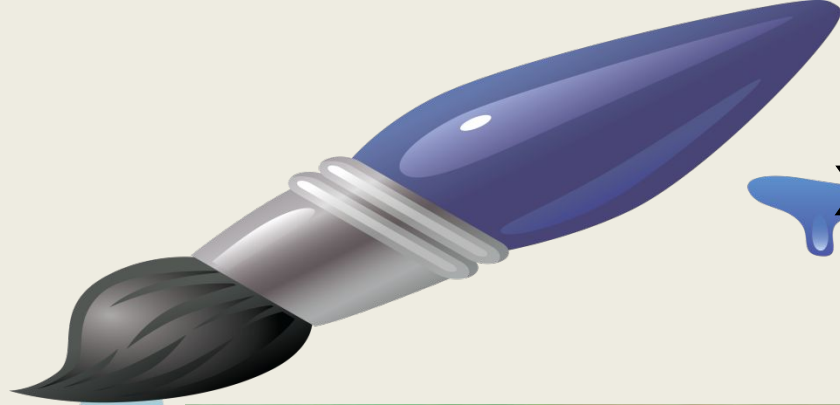


Тёмно-синий цвет теней, падающих от предметов и людей

Сине-зелёный цвет застывшего водоёма

Нежно-голубоватый цвет снега в местах, где ещё много снега

Белый снег на крышах домов



**Каким изобразил
художник небо в
предвечерний час?**



*Зеленовато-серое, местами
голубовато-лиловое небо. Голубое
небо в сочетании с жёлтыми лучами
солнца приобретает зеленоватый
оттенок.*

Какими изображены деревья?

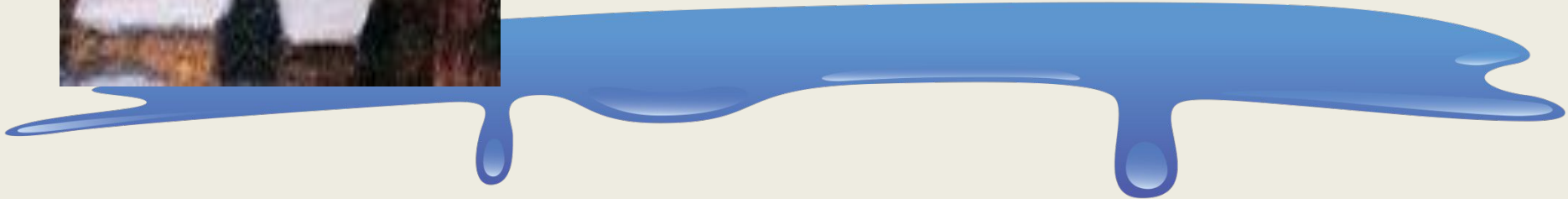


Деревья выступают коричневой массой. Справа сосна с искривлёнными ветками, слева – густой лиственный лес. В центре картины – высокие куполообразные деревья.



Опишите

деревушку
Брусчатые строения,
освещённые окна домов,
церквушка, сарай...

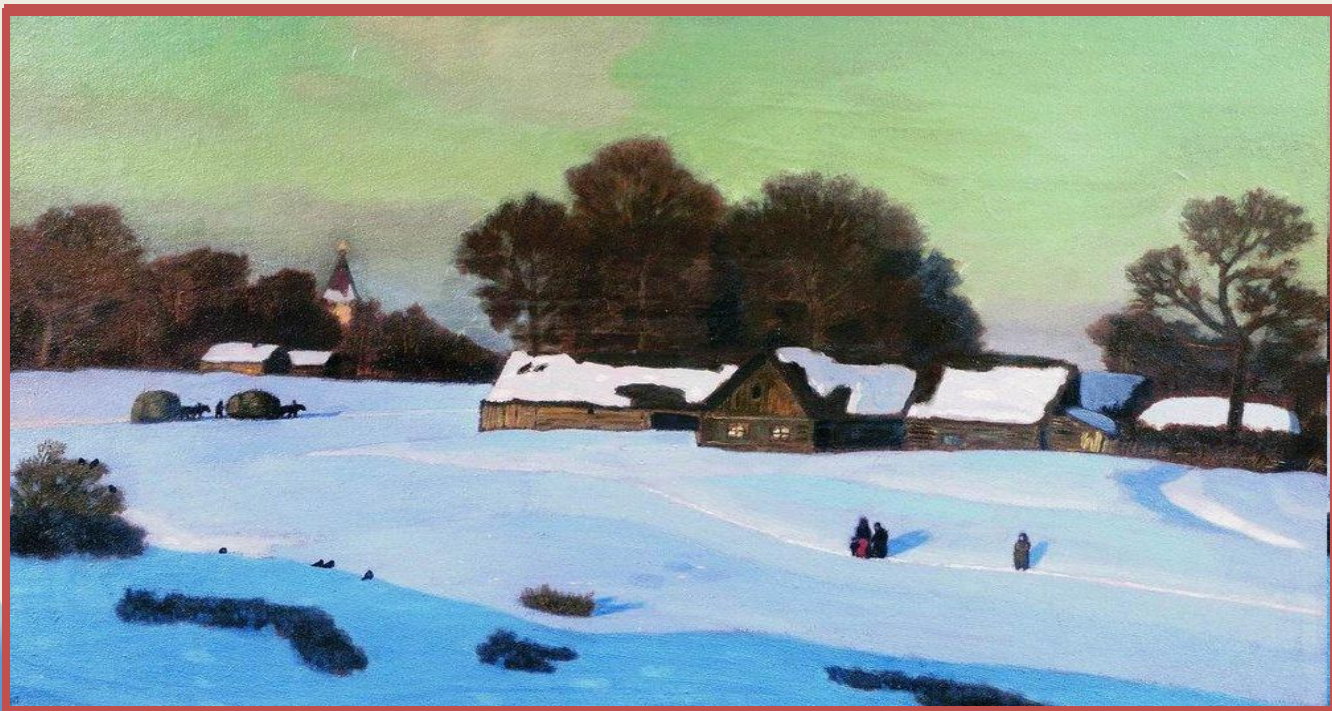




**Попробуйте
озвучить картину.**



*Глубокая тишина, нарушаемая лишь
лёгким поскрипыванием снега под
шагами идущих, тонким повизгиванием
полозьев саней, везущих возы снега...*



Н.П. Крымов «Зимний вечер» (1919)



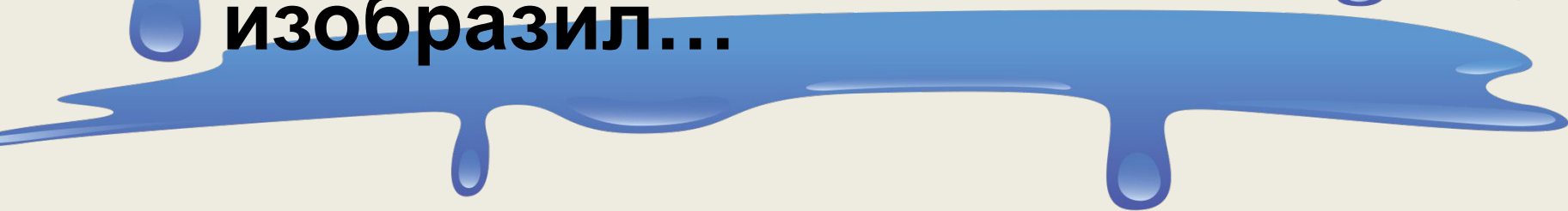
Вспомните

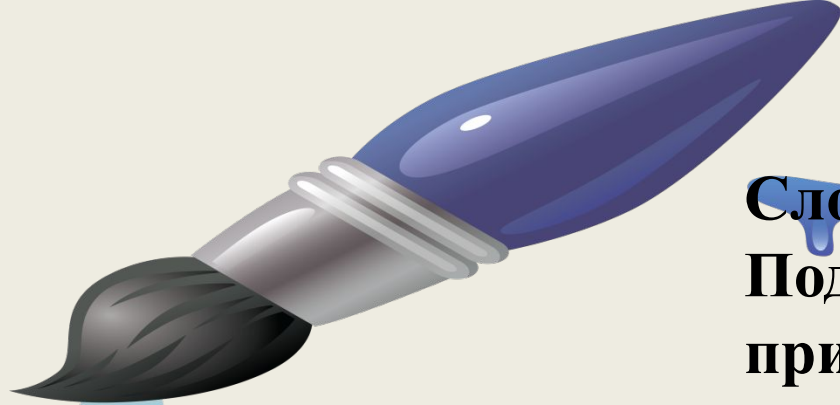
СИНОНИМЫ.

**Картина – полотно,
произведение, репродукция,
пейзаж, работа...**

**Художник – Н.П.Крымов, автор,
живописец, создатель,
пейзажист, мастер...**

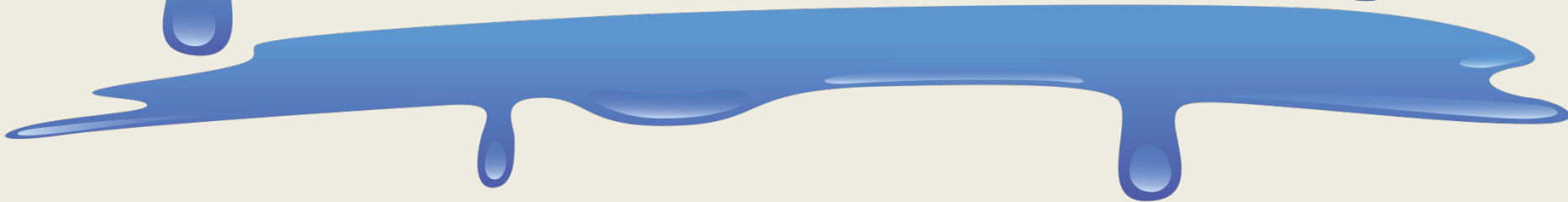
**Нарисовал- создал, написал,
изобразил...**

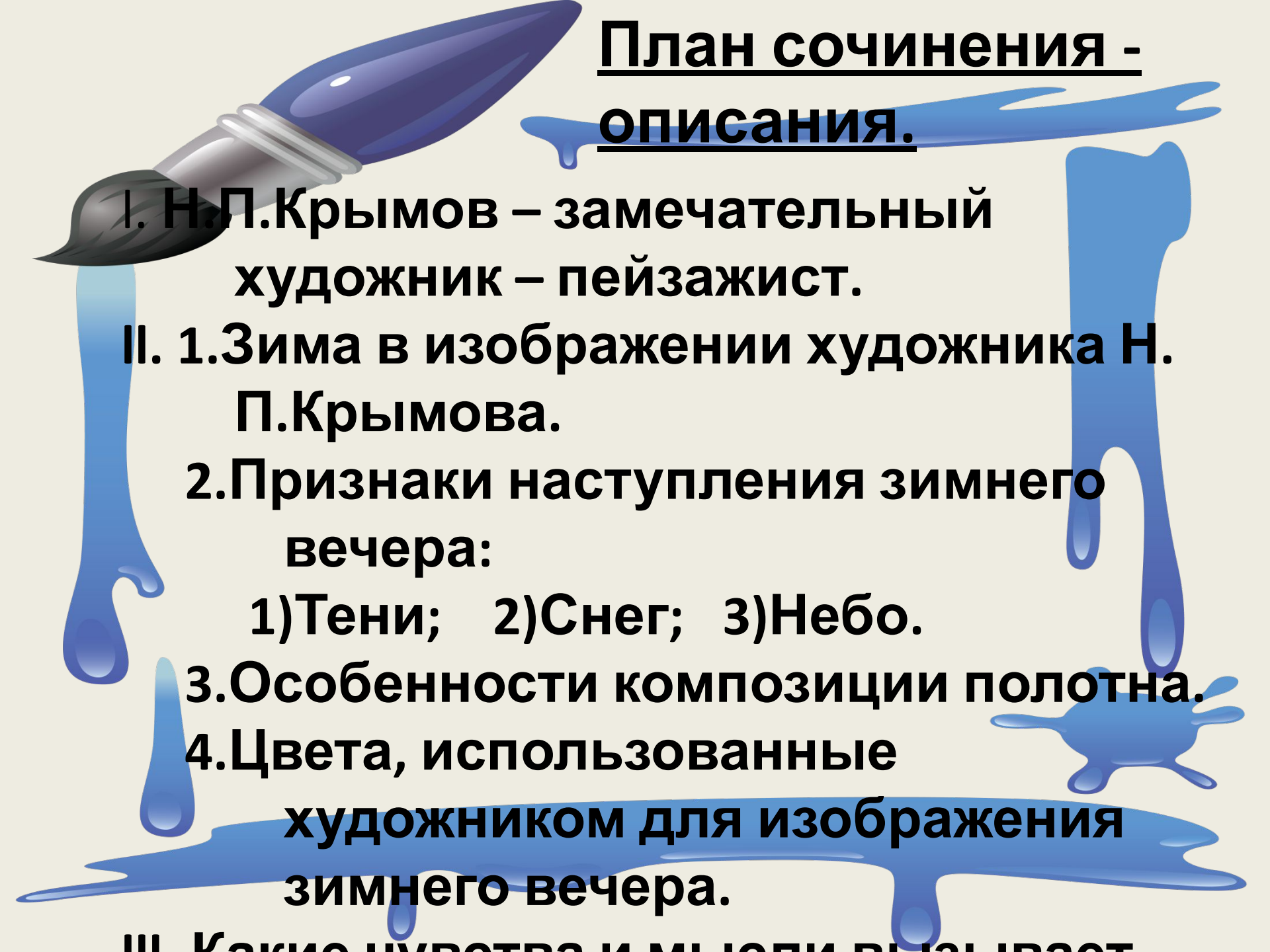




Словарно-стилистическая работа.
Подберите оценочные
прилагательные к слову «пейзаж».

- | | | |
|------------------------|------------------------|-------------------------|
| ■ <i>Красивый,</i> | ■ <i>чудный,</i> | ■ <i>естественный,</i> |
| ■ <i>жизненный,</i> | ■ <i>спокойный,</i> | ■ <i>искусственный,</i> |
| ■ <i>зимний,</i> | ■ <i>чудесный,</i> | ■ <i>незабываемый,</i> |
| ■ <i>прекрасный,</i> | ■ <i>великолепный,</i> | ■ <i>бесподобный,</i> |
| ■ <i>сельский,</i> | ■ <i>волнующий,</i> | ■ <i>прелестный,</i> |
| ■ <i>превосходный,</i> | ■ <i>живописный,</i> | ■ <i>отличный,</i> |
| ■ <i>вечерний,</i> | ■ <i>дивный,</i> | ■ <i>ведущий,</i> |
| ■ <i>изумительный</i> | ■ <i>сказочный,</i> | ■ <i>деревенский.</i> |





План сочинения - описания.

I. Н. П. Крымов – замечательный художник – пейзажист.

II. 1. Зима в изображении художника Н. П. Крымова.

2. Признаки наступления зимнего вечера:

1) Тени; 2) Снег; 3) Небо.

3. Особенности композиции полотна.

4. Цвета, использованные

художником для изображения зимнего вечера.

III. Какие чувства и мысли вызывает



Домашнее задание:

Используя материал урока,
напишите устное сочинение
по картине Н.П.Крымова
«Зимний вечер»

(дополнит. материал
упр.364).

