

Курсовая работа

По дисциплине :МДК 02.01 ИТ и платформы разработки информационных систем.

Специальности 09.02.04 Информационные системы (по отраслям)

Тема:

ИС «Аптека»

Выполнил:
Студент группы 20
«А»
Ибрагимов Линар

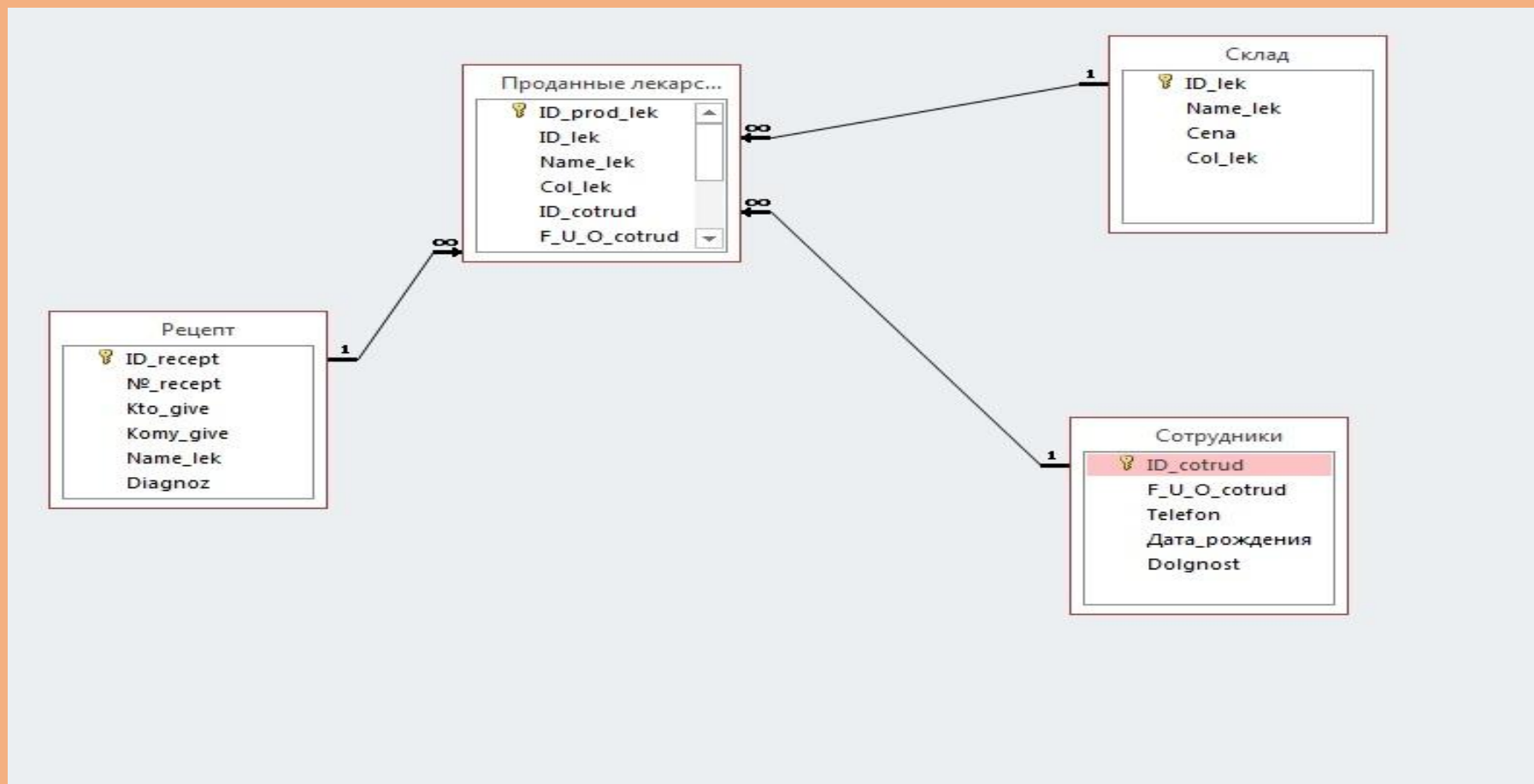
Цель и задачи работы

- Целью работы является разработка информационной системы для аптеки.
- Задачи данной курсовой работы:
- Анализ в области продажи лекарственных препаратов на примере аптеки.
- Создание базы данных для информационной системы.
- Разработка интерфейс администратора.

ИС «Аптека»

- В базе данных «Аптека» автоматизируется учет лекарственных препаратов.
- Для хранения в БД используются:
- Созданные таблицы Proddannue lekarstva, Sklad, Receipt, Cotrudniku.
- Созданные формы для таблиц.
- Схема данных:

1.Схема данных



Таблицы.

Здесь представлены таблицы Proddannue lekarstva, Sklad, Receipt, Cotrudniku.

Имя поля	Тип данных
ID_prod_lek	Счетчик
ID_lek	Числовой
Name_lek	Короткий текст
Col_lek	Числовой
ID_cotrud	Числовой
F_U_O_cotrud	Короткий текст
Dolgnost	Короткий текст
Cena_1_sht	Числовой
Data_prod	Дата и время
ID_recepta	Числовой

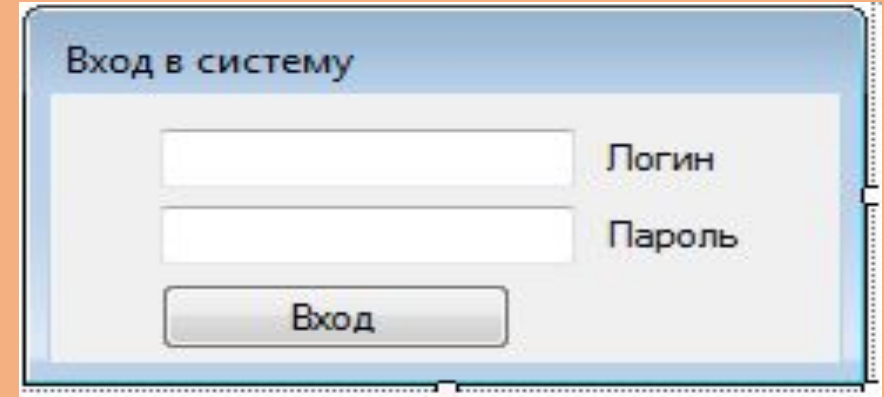
Имя поля	Тип данных
ID_cotrud	Счетчик
F_U_O_cotrud	Короткий текст
Telefon	Короткий текст
Дата_рождения	Дата и время
Dolgnost	Короткий текст

Имя поля	Тип данных
ID_lek	Счетчик
Name_lek	Короткий текст
Cena	Числовой
Col_lek	Короткий текст

Имя поля	Тип данных
ID_recept	Счетчик
№_recept	Числовой
Kto_give	Короткий текст
Komy_give	Короткий текст
Name_lek	Короткий текст
Diagnoz	Короткий текст

Форма для входа в систему

- На данном рисунке показана начальная форма информационной системы «Вход в систему». С помощью этого окна осуществляется вход в программу. Нажав на кнопку «Вход», предварительно введя логин и пароль, мы перейдем на вкладку «Меню».

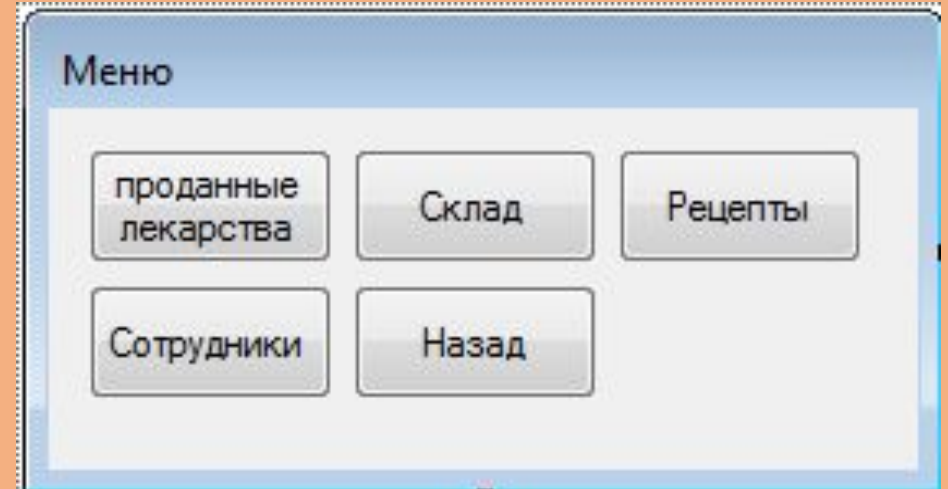


The image shows a Windows-style dialog box titled "Вход в систему". It contains two text input fields. The first field is labeled "Логин" and the second is labeled "Пароль". Below these fields is a button labeled "Вход".

```
private void button1_Click(object sender, EventArgs e)
{
    if (textBox1.Text == "111" && textBox2.Text == "111")
    {
        this.Hide();
        Form2 name = new Form2();
        name.Show();
    }
    else
    {
        this.Hide();
        Form7 f1 = new Form7();
        f1.Show();
    }
}
```

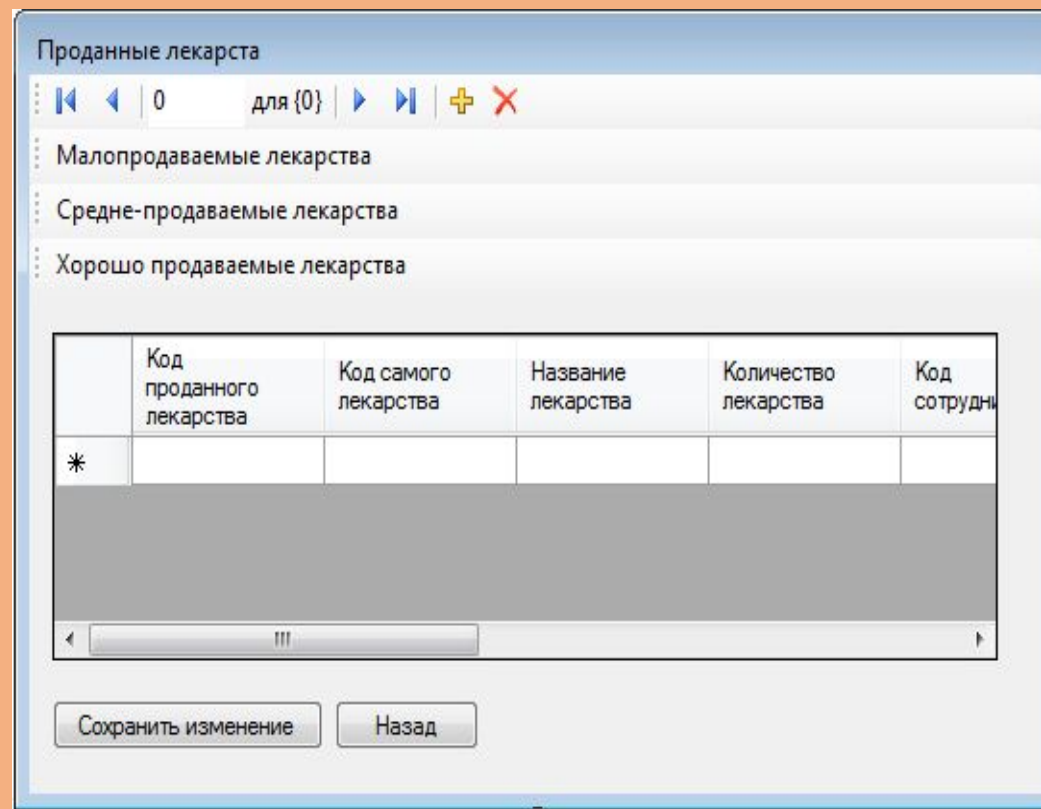
Форма меню

- На вкладке «Меню» представлены кнопки «Проданные лекарства» , «Склад», «Рецепты», «Сотрудники» , «Назад».



Форма для таблицы : Проданные лекарства

На этой форме представлены кнопки «Назад» для возврата в «Меню» и «Сохранить изменения» при нажатии которой сохраняются только что новые введенные данные на форме присутствуют запросы по рейтингу проданных лекарств.



Проданные лекарства

0 для {0}

Мало продаваемые лекарства

Средне-продаваемые лекарства

Хорошо продаваемые лекарства

	Код проданного лекарства	Код самого лекарства	Название лекарства	Количество лекарства	Код сотрудника
*					

Сохранить изменение

Назад

Форма для таблицы : Склад

- На этой форме представлен запрос «Лекарства которые надо докупить». Дальше представлен алгоритм построения запроса.

Склад

0 для {0}

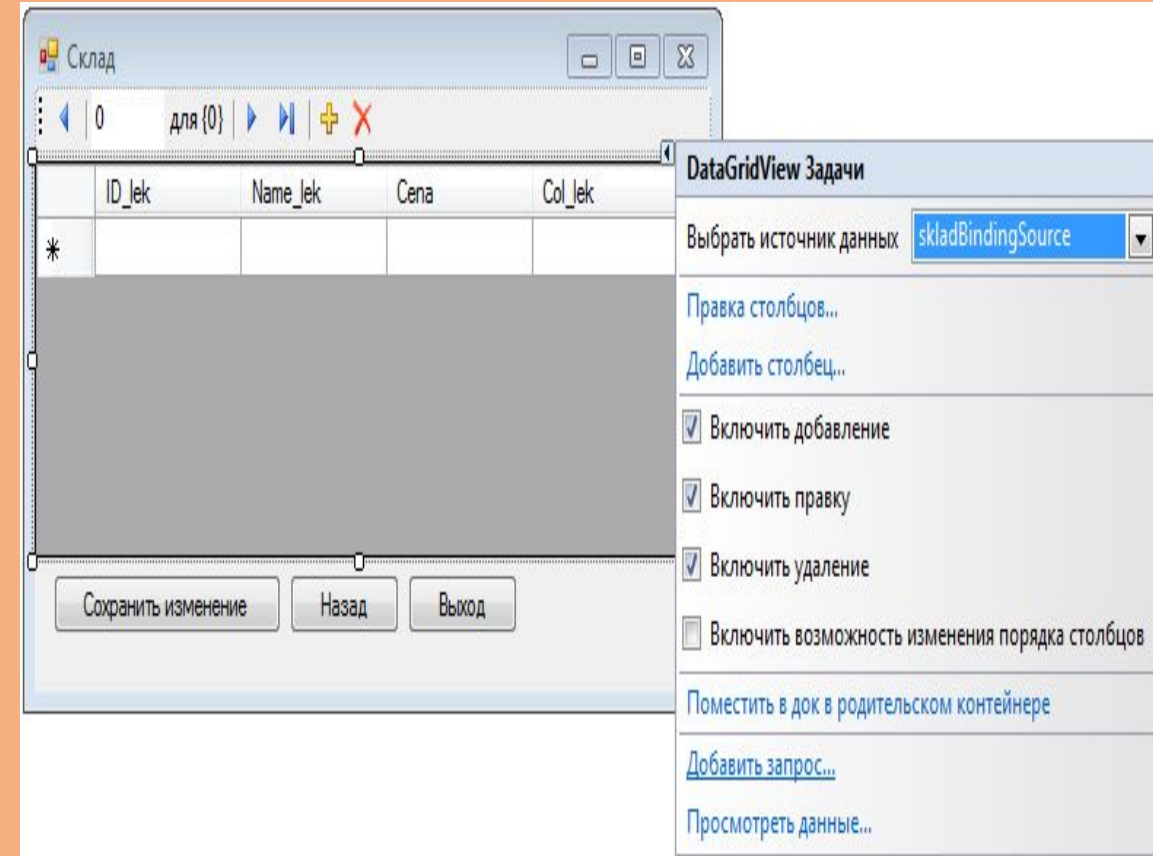
Лекарства которые надо докупить

	Код лекарства	Название лекарства	Цена	Количество лекарства на складе
*				

Сохранить изменение Назад

Алгоритм создания запросов

- При нажатий добавить запрос откроется окно построитель условий поиска.



Построитель условий поиска.

- В этом окне нужно ввести имя запроса выбрать таблицу к которой относится данный запрос и нажать кнопку построитель запросов.

Построитель условий поиска

Выберите существующий или введите ниже новый запрос. Для запуска запроса в форму будет добавлен элемент ToolStrip. Для изменения существующего запроса или применения хранимых процедур воспользуйтесь командой "Настроить" (Configure) адаптера таблицы в конструкторе наборов данных.

Выберите таблицу источника данных:

аптекаDataSet.Sklad

Выберите параметризованный запрос для загрузки данных:

Имя нового запроса: Dufucut

Имя существующего запроса:

Текст запроса:

```
SELECT ID_лек, Name_лек, Cena, Col_лек FROM Sklad
```

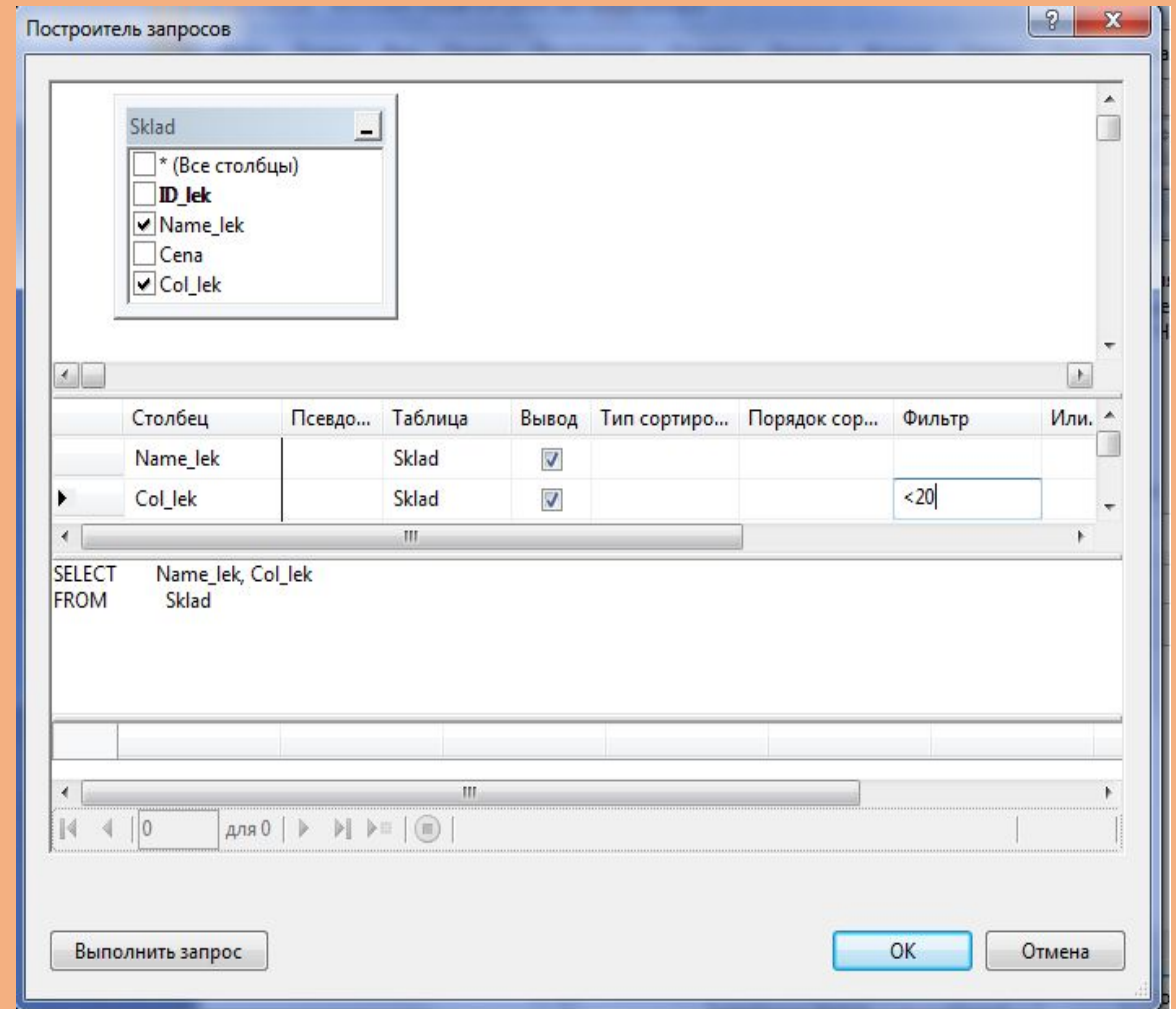
Образец: SELECT ColumnName1, ColumnName2 FROM TableName WHERE ColumnName1 = ?

Построитель запросов...

OK Отмена

Построитель запросов.

- В данном окне нужно выбрать название полей которые необходимы в запросе. В нужном поле поставить фильтр по какому значению будет фильтроваться информация в таблице, нажать на кнопку «Выполнить запрос» после чего нажать на кнопку «Ок»



Форма для таблицы «Рецепты»

- При нажатии кнопки «Рецепт» на форме «Меню» администратор или продавец отслеживает когда кому и кто выдал рецепт на данный лекарственный препарат.

Рецепт

0 of {0}

	ID_recept	№_recept	Kto_give	Komy_give	Name_lek	Diagnoz
*						

Сохранить изменения Назад

Форма для таблицы «Сотрудники»

- При нажатии на кнопку «Сотрудники» администратор или продавец могут посмотреть дату рождения сотрудников их должность и телефон.

Сотрудники

0 of {0}

	ID_cotrud	F_U_O_cotrud	Telefon	Дата_рождения	Dolgnost
*					

Сохранить изменение Назад

Заключение.

- В ходе данной курсовой работы цель была выполнена «Разработка информационной системы для аптеки». Были освоены средство разработки баз данных . «Microsoft Access» а так же среда разработки приложения MS Visual Studio C#
- Так же были выполнены следующие задачи:
- Анализ в области продажи лекарственных препаратов на примере аптеки.
- Создание базы данных для информационной системы.
- Разработка интерфейс администратора.