

# РЕЛЬЕФ

## и его изображение на карте

# РЕЛЬЕФ

- НЕРОВНОСТИ ЗЕМНОЙ ПОВЕРХНОСТИ



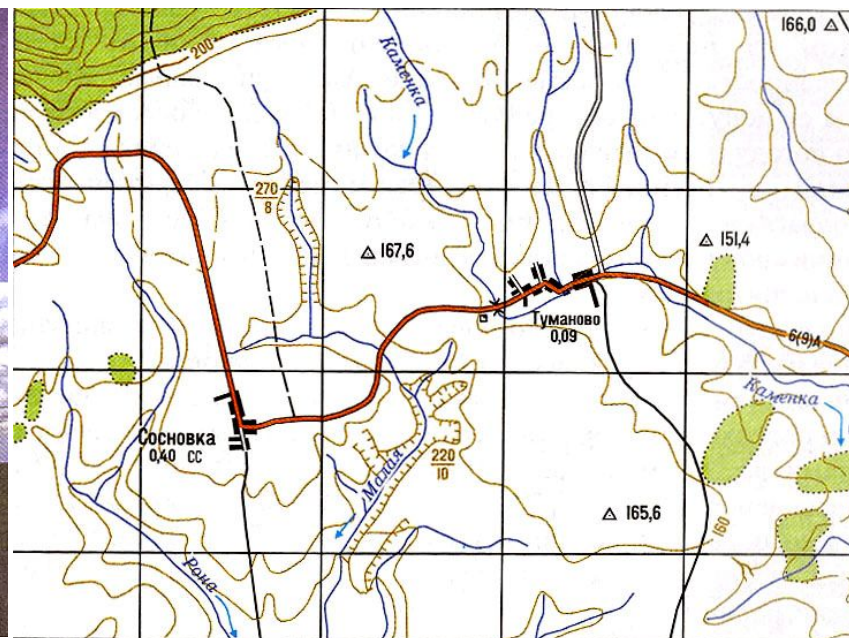
**Рельеф местности делится  
на**

**РАВНИННЫЙ**

**ХОЛМИСТЫЙ**

**ГОРНЫЙ**

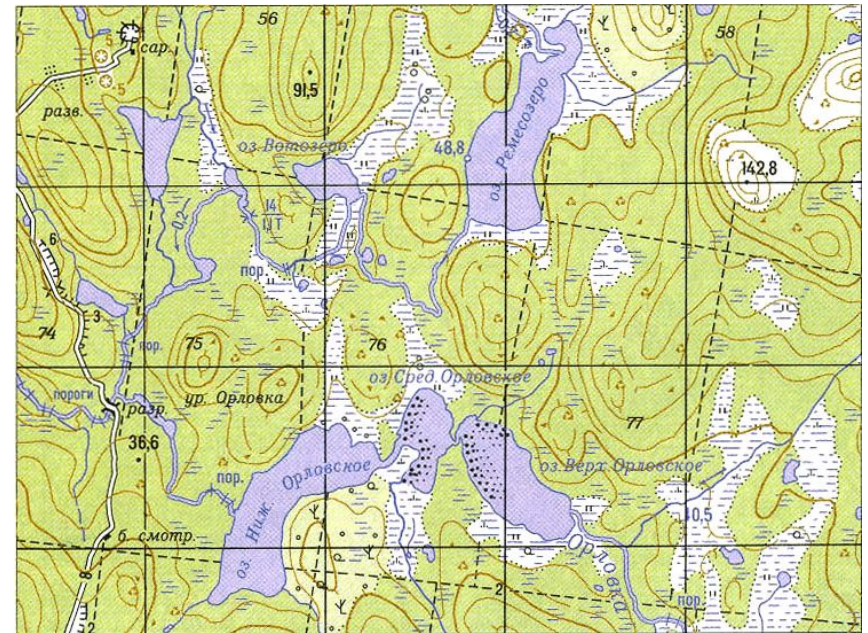
# РАВНИННАЯ МЕСТНОСТЬ



Равнинная открытая слабопересеченная местность



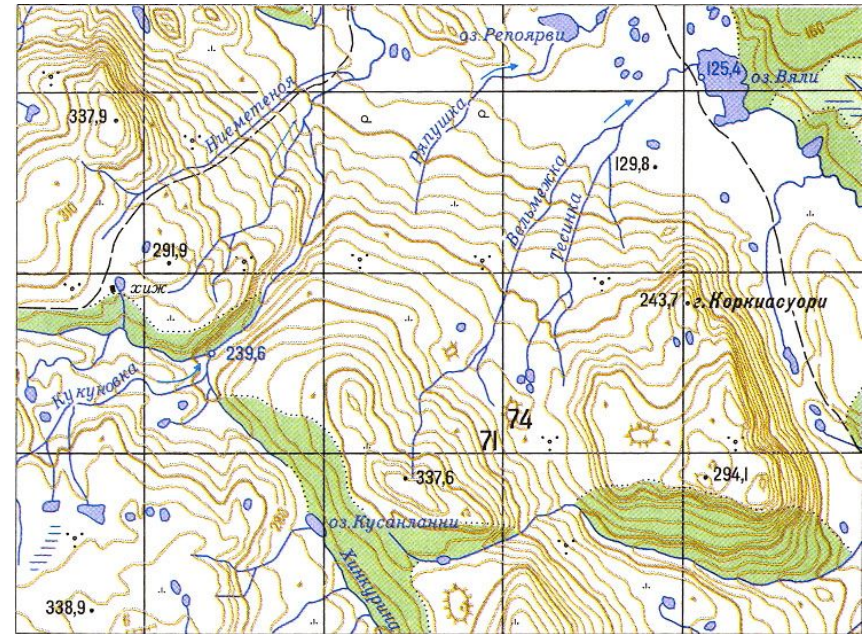
# РАВНИННАЯ МЕСТНОСТЬ



Равнинная озёрно-лесная закрытая сильнопересеченная  
местность



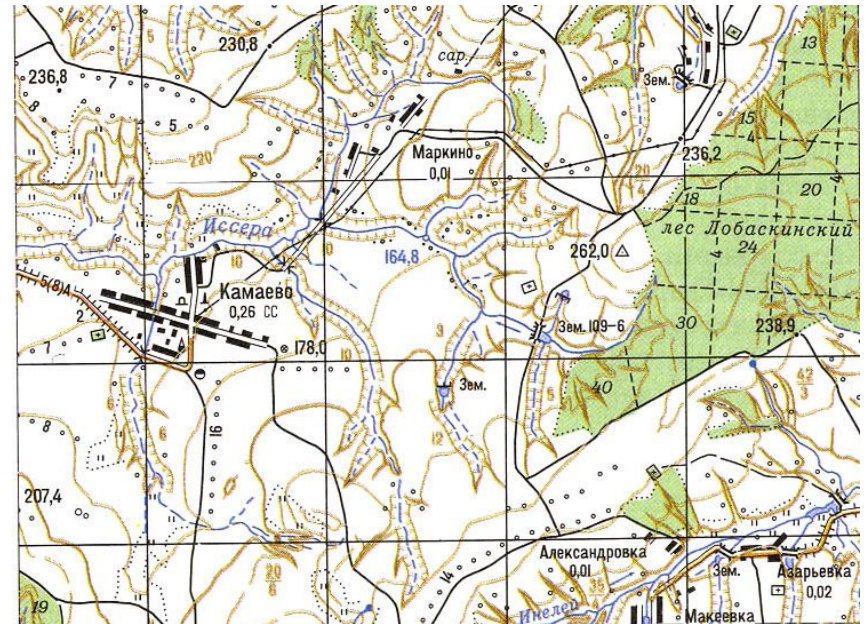
# ХОЛМИСТАЯ МЕСТНОСТЬ



Холмистая полузакрытая пересечённая местность



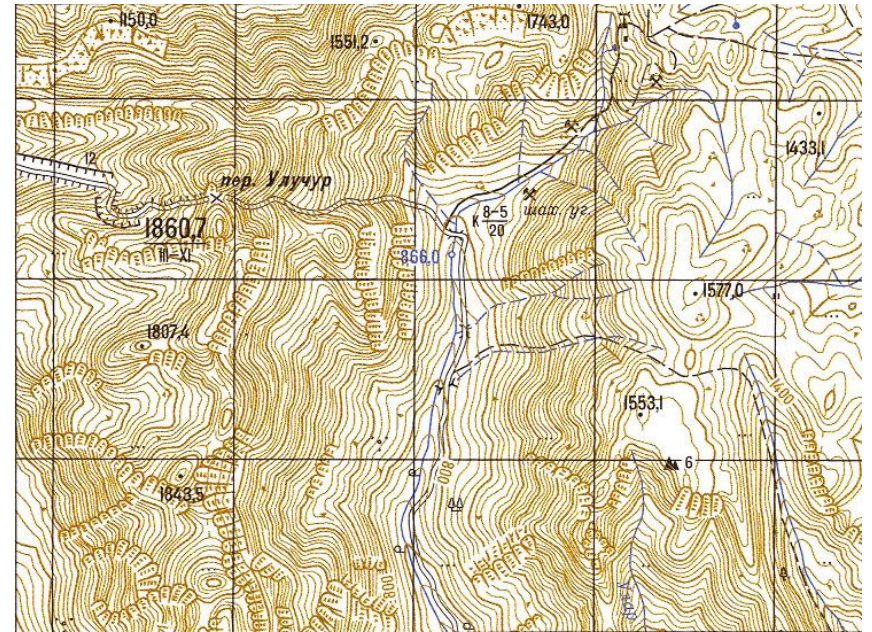
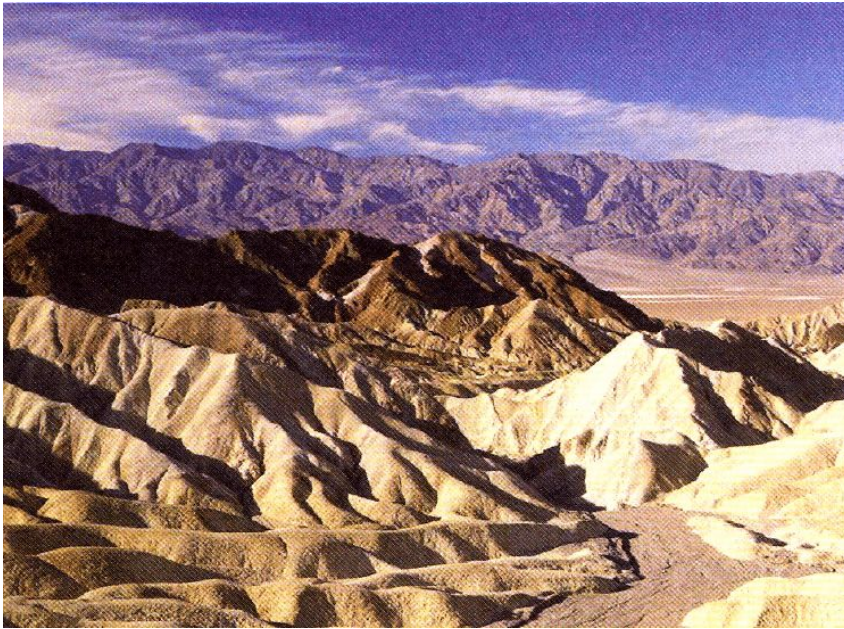
# ХОЛМИСТАЯ МЕСТНОСТЬ



Холмистая овражно-балочная полузакрытая пересеченная  
местность



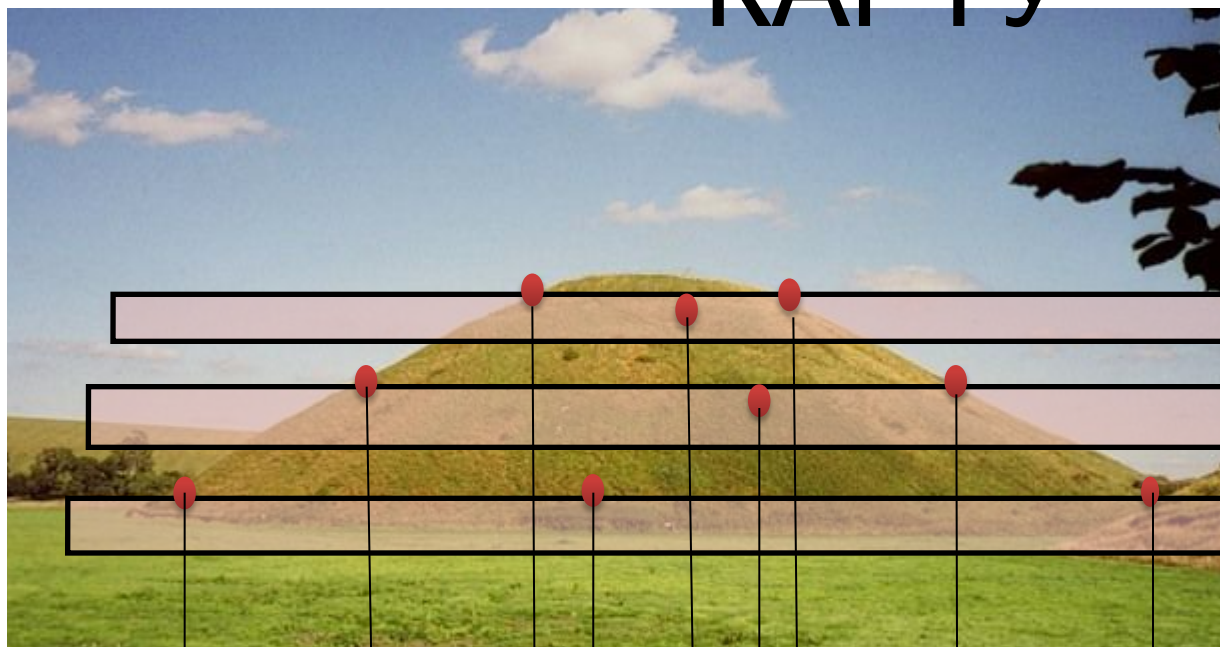
# ГОРНАЯ МЕСТНОСТЬ



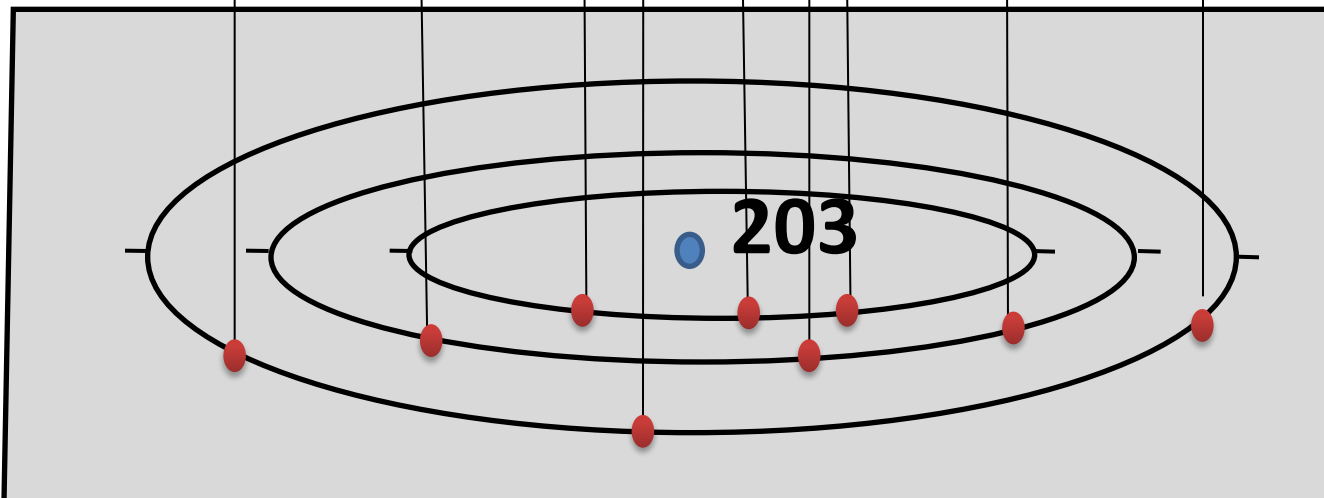
Горная сильнопересеченная местность



# НАНЕСЕНИЕ РЕЛЬЕФА НА КАРТУ



На картах и планах рельеф изображают с помощью горизонталей, **ВЫСОТНЫХ** **ОТМЕТОК** и **УСЛОВНЫХ** **ЗНАКОВ**.

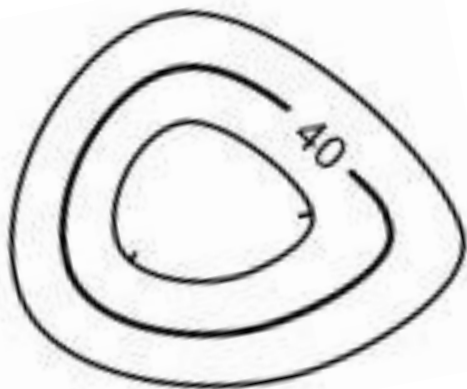


Точкой  
отмечается  
вершина холма  
(горы) и  
подписывается  
высота над  
уровнем моря  
в метрах

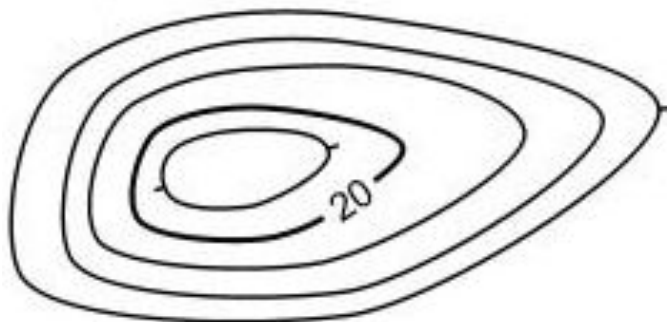
# ГОРИЗОНТАЛИ



- ЛИНИИ ОДИНАКОВЫХ ВЫСОТ



Для большей наглядности и читаемости рельефа каждая пятая горизонталь утолщается и подписывается ее высота.

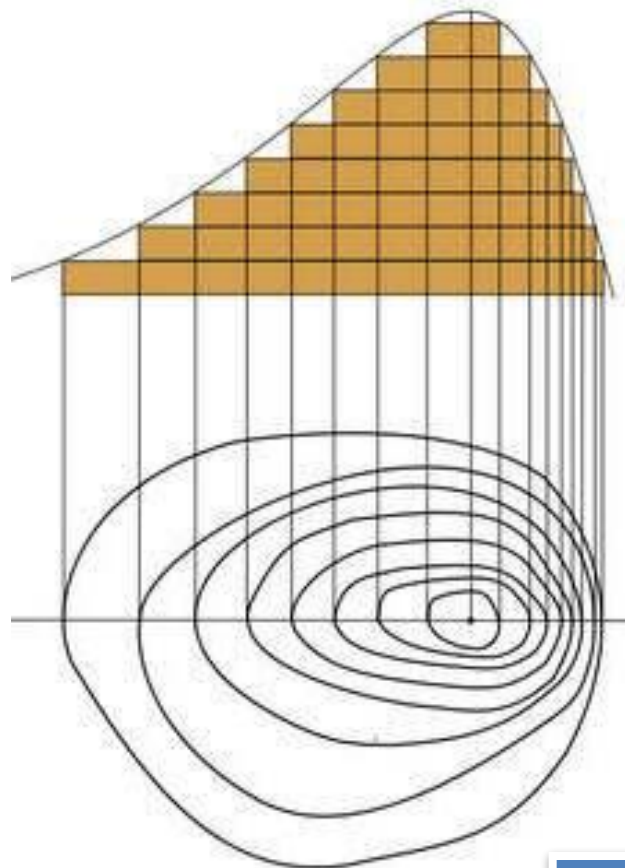
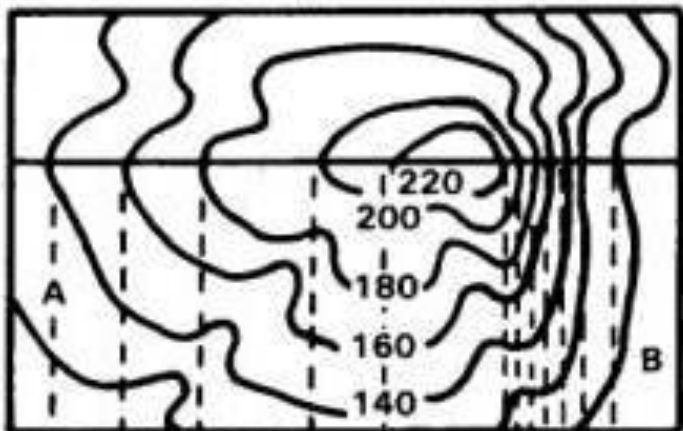


Высоты жирных горизонталей показывают в их разрывах таким образом, чтобы цифры были обращены вверх в сторону повышения склона.

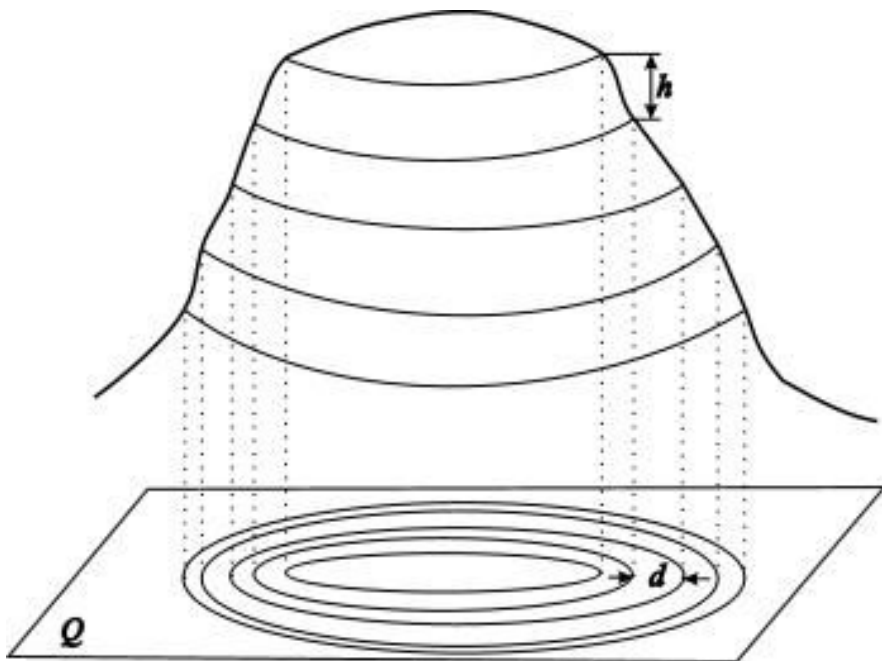
дальше



На карте или плане горизонтали могут проходить на разных расстояниях друг от друга, при этом чем ближе горизонтали проходят друг от друга, тем круче поверхность склона.



дальше



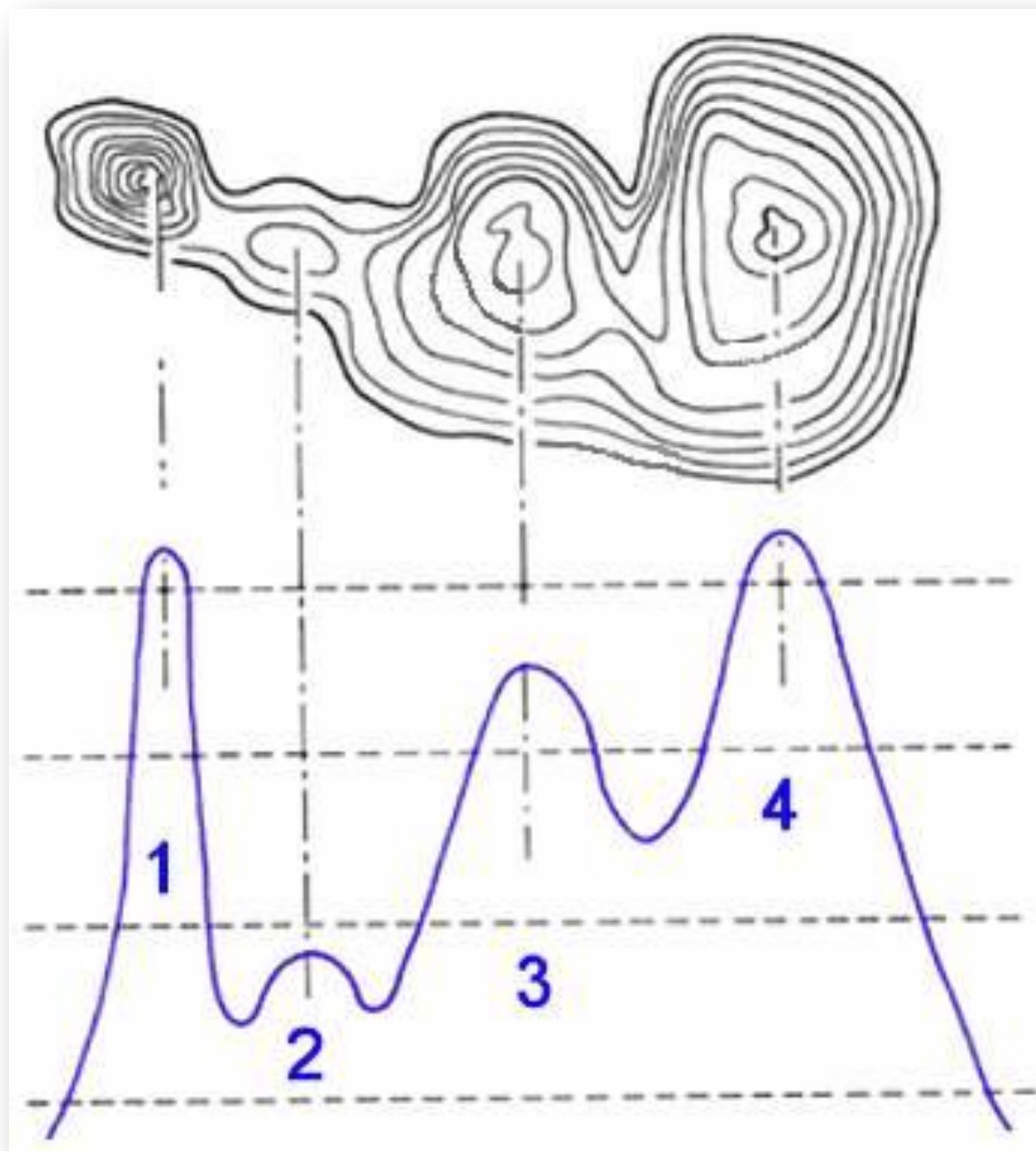
Разность высот соседних горизонталей, равная расстоянию между секущими поверхностями, называется **высотой сечения рельефа (h)**.



Горизонтальное расстояние между соседними горизонталями называется **заложением (d)**

дальше





дальше

# ОСНОВНЫЕ ФОРМЫ РЕЛЬЕФА

ГОРА

ХРЕБЕ

Т

СЕДЛОВИН

А

КОТЛОВИН

А

ЛОЩИНА

ВЫБЕРИТЕ ФОРМУ РЕЛЬЕФА И НАЖМИТЕ НА КНОПКУ

Если вы хотите вернуться на эту страницу нажмите на

значок





# ГОРА (ХОЛМ, КУРГАН, СОПКА)



НА  
МЕСТНОСТИ  
ВЕРШИНА

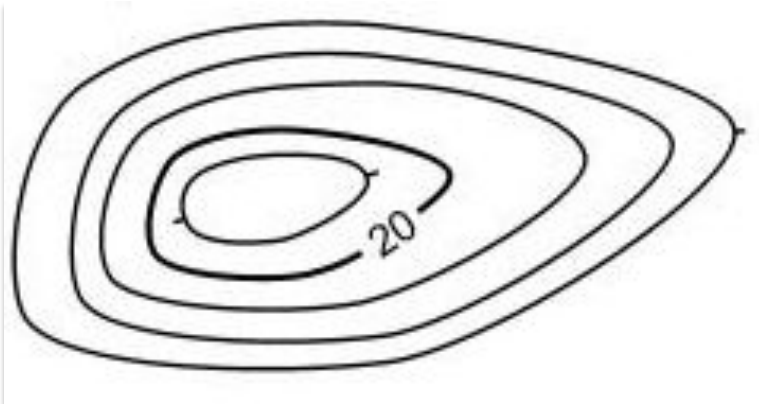


ПОДОШВА

- возвышенность формой,  
напоминающая конус.

Гора имеет вершину, от  
которой рельеф понижается к  
основанию - подошве.

НА КАРТЕ



Гора изображается  
замкнутыми  
горизонталями с  
бергштрихами,  
обращёнными наружу

# СЕДЛОВИНА (ПЕРЕВАЛ)



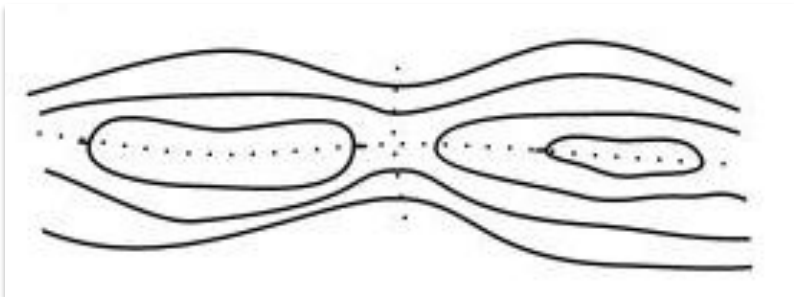
НА  
МЕСТНОСТИ



- понижение между двумя  
возвышенностями

По обе стороны к седловине  
примыкают **лощины**. В горах  
через хребты, по седловинам,  
проходят тропы, именуемые  
перевалами

НА КАРТЕ



Седловина – это место  
пересечения  
водораздельной и  
водосливной линий.

# ХРЕБЕТ



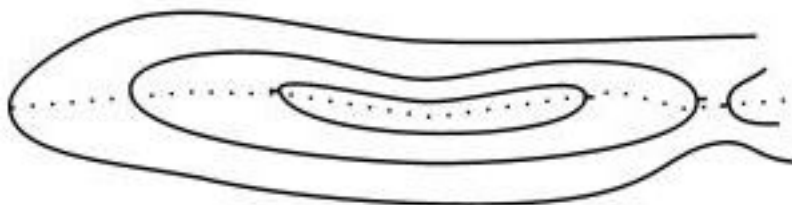
НА  
МЕСТНОСТИ



- ВЫТЯНУТАЯ  
ВОЗВЫШЕННОСТЬ.

Хребет имеет линию  
водораздела - линию  
соединения противоположных  
скатов хребта.

НА КАРТЕ



Изображается огибающими  
гребень хребта и идущими по  
его скатам вытянутыми  
горизонталями.

Бергштрихи, как и у горы,  
обращены наружу.



# КОТЛОВИНА (ВПАДИНА)



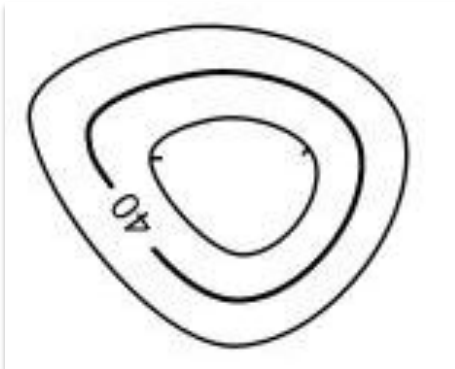
НА  
МЕСТНОСТИ



- замкнутая впадина,  
обычно с пологими  
скатами.

Котловина имеет самую  
низкую точку - **дно**.  
На дне котловины часто  
возникают озера и болота.

НА КАРТЕ



Изображается замкнутыми  
горизонталями,  
с бергштрихами,  
обращёнными внутрь.

# ЛОЩИНА



(ДОЛИНА, УЩЕЛЬЕ, ОВРАГ, БАЛКА)

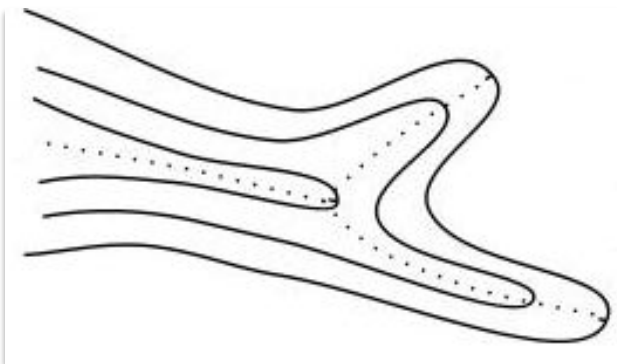
НА  
МЕСТНОСТИ



- вытянутое углубление,  
понижающееся в одном  
направлении

Имеет скаты с чётко выраженным верхним перегибом - **бровкой**. Характерной линией лощины является водосливная линия (**тальвег**) - линия, по которой сбегает вода

НА КАРТЕ

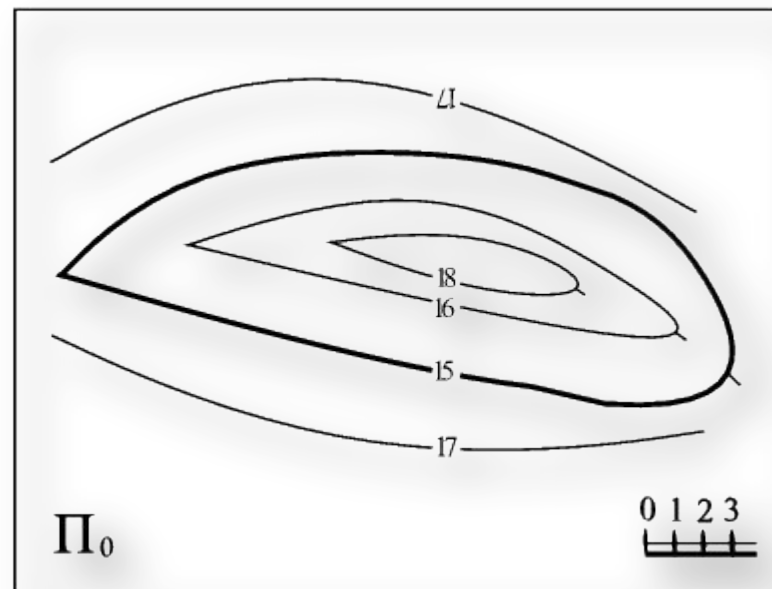


Изображается вытянутыми  
горизонталями с  
бергштрихами, обращёнными  
внутрь

# КСТАТИ...



**БЕРГШТРИХИ –**  
черточки, которые  
показывают  
направление  
склона



Бергштрихи проставляют перпендикулярно горизонтали и направляют от нее в сторону спуска поверхности.

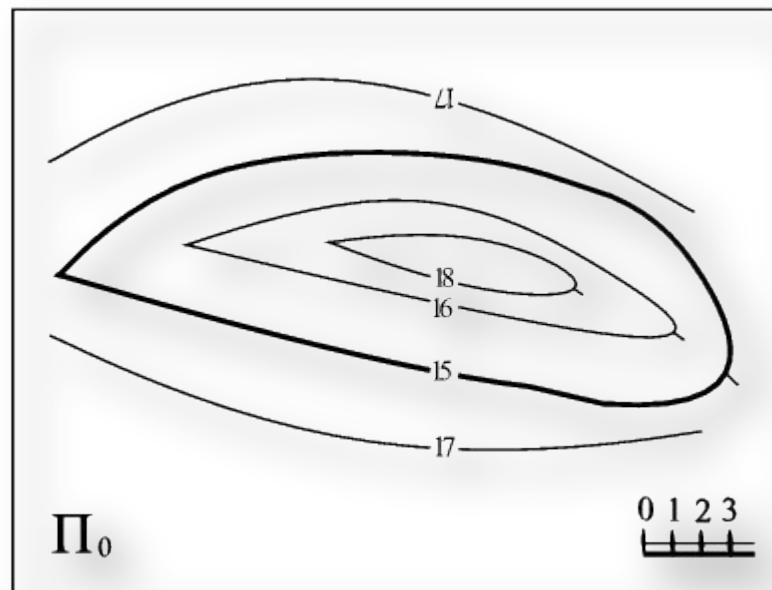
назад



# КСТАТИ...



**БЕРГШТРИХИ –**  
черточки, которые  
показывают  
направление  
склона



Бергштрихи проставляют перпендикулярно горизонтали и направляют от нее в сторону спуска поверхности.

назад



# КСТАТИ...



**ПЕРЕВАЛ** —  
понижение в гребне  
горного хребта или  
массива.

Перевалы служат  
местами наиболее  
легкого и удобного  
перехода из одной  
горной долины в  
другую.



Наиболее широкие, глубоко  
опущенные перевалы, имеющие  
часто важное транспортное  
значение, называются горными  
проходами.

назад

# ИСТОЧНИКИ ОСНОВНОГО СОДЕРЖАНИЯ

- <http://do.gendocs.ru/docs/index-120569.html>
- <http://www.mysled.info/relef.php>
- <http://inzashita.com/uslovnje-znaki-topografiche-skix-kart-i-planov.html>
- <http://ru.wikipedia.org/wiki/%CF%E5%F0%E5%E2%E0%EB>
- [http://grafika.stu.ru/wolchin/umm/l\\_ng/ng/l010/026.htm](http://grafika.stu.ru/wolchin/umm/l_ng/ng/l010/026.htm)
- <http://www.mobigeo.ru/izobrazhenie-relefa-na-kartakh-i-planakh.html-0>



# ИСТОЧНИКИ ИЛЛЮСТРАЦИЙ

- [http://www.absoluteastronomy.com/topics/Silbury\\_Hill](http://www.absoluteastronomy.com/topics/Silbury_Hill)
- <http://inzashita.com/uslovnje-znaki-topograficheskix-kart-i-planov.html>
- <http://findmapplaces.com/9777422> [http://findmapplaces.com/9777422\\_Силлбури+Хилл/](http://findmapplaces.com/9777422_Силлбури+Хилл/)
- <http://www.stihi.ru/2011/09/29/4274>
- [http://grafika.stu.ru/wolchin/umm/l\\_ng/ng/l010/026.htm](http://grafika.stu.ru/wolchin/umm/l_ng/ng/l010/026.htm)
- <http://nature.baikal.ru/mats.shtml?mt=ph&list=sell&sort=r&pg=142>
- <http://ru.wikipedia.org/wiki/%CF%E5%F0%E5%E2%E0%EB>
- <http://www.kharkovforum.com/showthread.php?s=b85bbcb05860d72d49aef2d6ab5f6398&t=268009&page=94>
- [http://www.srv-maps.ru/show\\_good.php?idtov=171007](http://www.srv-maps.ru/show_good.php?idtov=171007)
- <http://www.niva-club.net/viewtopic.php?f=140&t=13616&start=40>
- <http://www.walland.ru/download/12498/>
- <http://privetstudent.com/referaty/geologiya-referaty/917-izobrazhenie-relefa-na-topograficheskikh-kartah-i-planah.html>