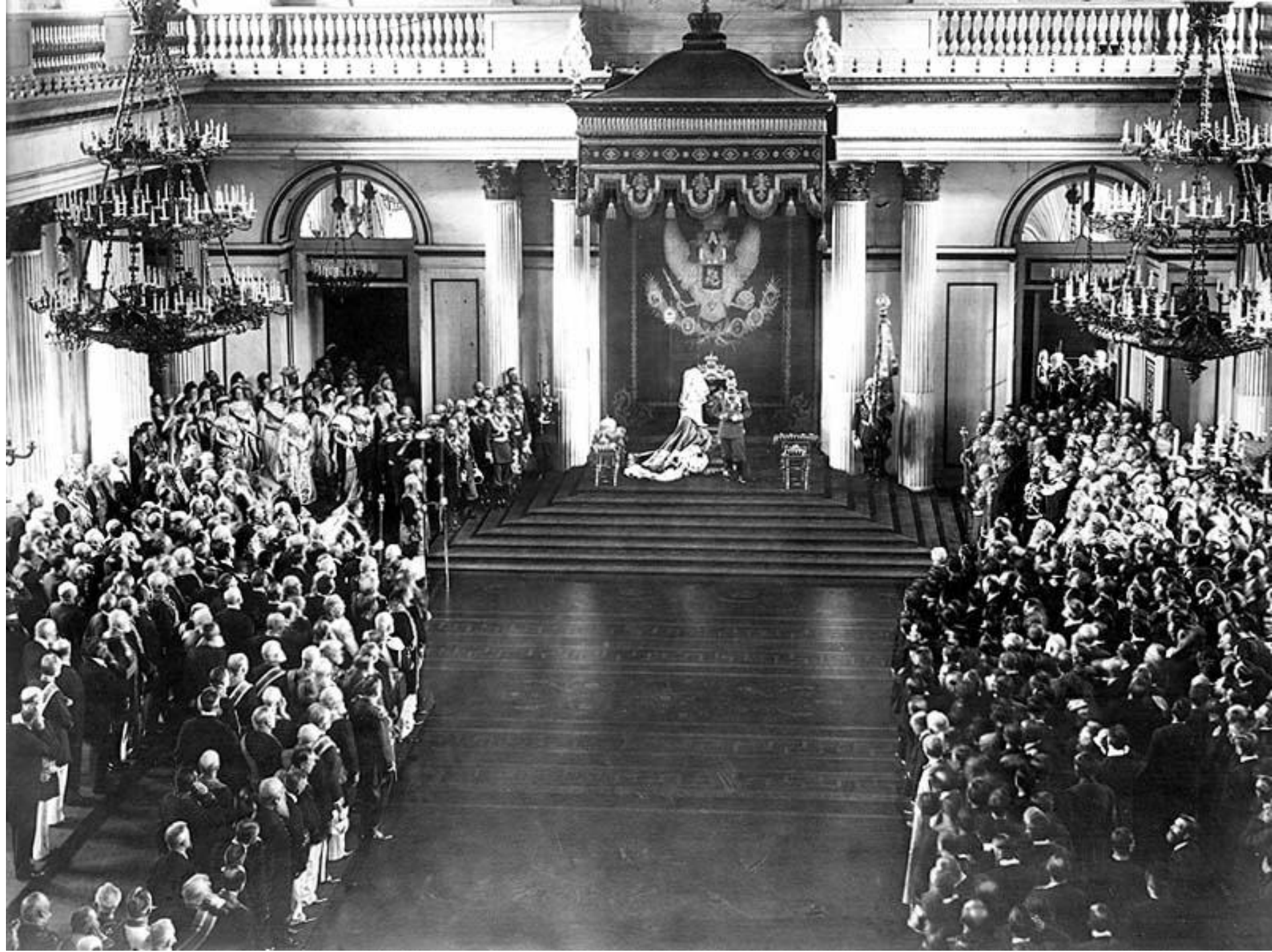


The background features the official emblem of the State Duma of the Russian Empire. It consists of a double-headed eagle with its wings spread, perched atop a classical building with a dome and columns. The eagle's talons hold a sword and a scepter. The entire emblem is set within a circular wreath. At the bottom, the text 'ГОСУДАРСТВЕННАЯ ДУМА' and 'КЪ ОТКРЫТІЮ 27 АПРѢЛЯ' is visible in a stylized font.

Политическая жизнь России после 17 октября 1905 года

**Выборы в первую Государственную
думу России**

ГОСУДАРСТВЕННАЯ ДУМА
КЪ ОТКРЫТІЮ 27 АПРѢЛЯ



Политические партии в России в начале XX в.

Либерально- демократические

- Конституционно-демократическая партия
- «Союз 17 октября»

Консервативно- монархические

- «Союз русского народа»
- «Русский народный союз имени Михаила Архангела»

Социалистические (революционные)

- Партия социалистов-революционеров
- РСДРП

Конституционно-демократическая партия

Название: Конституционно-демократическая партия
(кадеты)

Направление: либерально-демократическое

Председатель: П.Н. Миллюков

Социальный состав: интеллигенция

Численность: от 50 до 100 тыс. человек (в 1905 – 1906 гг.)



П.Н. Миллюков

Лидеры партии



Ф.А. Головин



С.А Муромцев



Г.Е. Львов



В. Д. Набоков

Программа кадетов

Власть:

- Введение конституции
- Конституционная монархия (с преобладанием парламента)
- Равенство всех в правах и перед законом
- Всеобщее начальное образование

Крестьянский вопрос:

- Бесплатная передача крестьянам земель государственных, удельных, кабинетских и монастырских

Рабочий вопрос:

Право на:

- 8-часовой рабочий день

Национальный вопрос:

Предоставление
окраинным областям
право на
самоопределение

«Союз 17 октября»

Название: «Союз 17 октября» (октябристы)

Направление: умеренно-либеральное

Председатель: А.И. Гучков

Социальный состав: крупные предприниматели,
интеллигенция

Численность: 60 тыс. (в 1907 г.)



А.И. Гучков

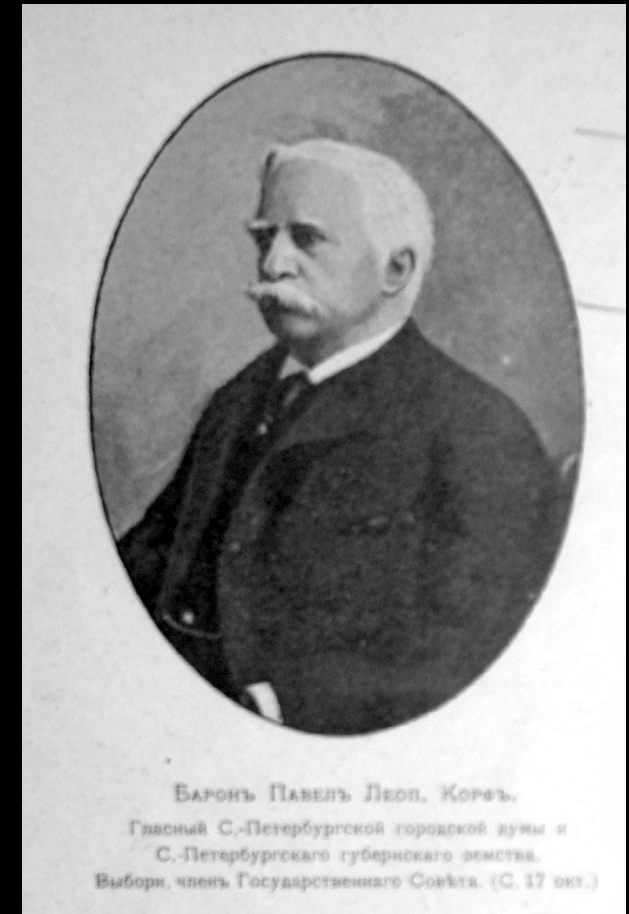
Лидеры партии



М.В. Родзянко



Д. Н. Шипов



П.Л. Корф

Программа октябристов

Власть:

- Конституционная монархия (с преобладанием монарха)
- Содействие царскому правительству
- Реформенный путь развития

Национальный вопрос:

- Сохранение единой неделимой России

Черносотенцы

Название: **Монархисты (Черносотенцы)**

Партии: «Союз русского народа», «Русский народный союз имени Михаила Архангела» и др.

Направление: правохристианское, монархическое, антисемитское

Социальный состав: мелкие лавочники, торговцы, дворники, извозчики, крестьяне

Численность: от 400 тыс. до 3 млн. человек (в 1905 - 1906 гг.)



Демонстрация черносотенцев в
Одессе вскоре после объявления
«Манифеста 17 октября»

Председатели партий

«Русская монархическая
партия»

Председатель: В. А.
Грингмут



«Союз русского народа»

Председатель: А.И.
Дубровин



«Русский народный союз имени
Михаила Архангела»

Председатель: В. М.
Пуришкевич



Программа черносотенцев

Власть:

- Незыблемость и укрепление самодержавия
- Укрепление православия и позиций РПЦ

Крестьянский вопрос:

- неприкосновенность частной собственности
- Сохранение крестьянской общины

Национальный вопрос:

- Сохранение единой неделимой России
- Национализм («Россия – для русских»)
- Антисемитизм

Партия социалистов-революционеров

Название: Партия социалистов-революционеров
(эсеры)

Направление: радикальное крыло социалистов

Председатель: В.М. Чернов

Социальный состав: крестьяне и рабочие

Численность: 60 тыс. в 1905 г. и до 500 тыс. в 1917 г.

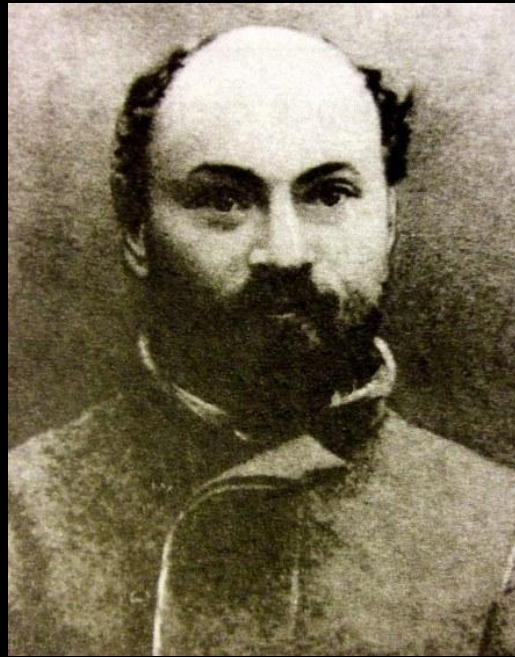


В.М. Чернов

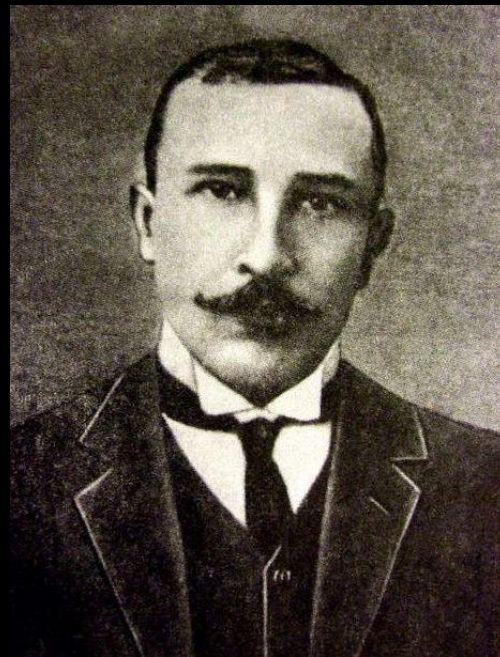
Лидеры партии



Е.Ф. Азеф



Г.А. Гершуни



Б.В. Савинков



Н.Д. Авксентьев



М.А.
Спиридонова

Программа эсеров

Власть:

- Свержение самодержавия и установление республики революционным путём
- Построение социализма

Крестьянский вопрос:

- Социализация земли – передача земли в руки крестьянских общин
- Отмена частной собственности на землю

Рабочий вопрос:

- Предоставление рабочим гражданских свобод
- Создание самоуправления на местах

Национальный вопрос:

- Автономии общинам и регионам страны

РСДРП

РСДРП(б)

Председатель: В.И. Ленин
(фотография 1918 г.)



РСДРП(м)

Председатель: Ю.О.
Мартов
(фотография 1917 г.)



Члены партий

Меньшевики



Г.В. Плеханов



М.И. Либер



И.Г. Церетели



Ф.И. Дан



Н.С.
Чхеидзе

Большевики



И.В. Сталин



А.В. Луначарский



Н.К. Крупская



Г.М.
Кржижановский



Я. М. Свердлов

Программа РСДРП

Власть:

- Свержение самодержавия
- Установление демократической республики

Национальный вопрос:

- Предоставление нациям права на самоопределение

Рабочий вопрос:

(«Фабрики – рабочим!»)

- Диктатура пролетариата (рабочего класса)

Крестьянский вопрос:

- Национализация земли, т.е. переход земли в собственность государства
- Бесплатное наделение крестьян землёй по трудовому принципу («Землю – крестьянам!»)
- Отмена частной собственности на землю

Домашнее задание

Выбрать понравившуюся партию и написать эссе «Почему именно эта партия должна была выиграть выборы и определить судьбу России»

Государственная дума

- Государственная дума Российской империи I созыва (апрель - июль 1906)
- Государственная дума Российской империи II созыва (февраль - июнь 1907)
- Государственная дума Российской империи III созыва (ноябрь 1907 - июнь 1912)

Государственная дума Российской империи I созыва (апрель - июль 1906)

- **Кадеты — 179**
- **Трудовики — 97**
- **Национальные меньшинства — 63**
 - **Меньшевики — 16**
 - **Октябристы — 16**

Государственная дума Российской империи II созыва (февраль - июнь 1907)

- **Трудовики — 104**
- **Кадеты — 99**
- **Национальные меньшинства — 80**
 - **РСДРП — 65**
 - **Эсеры — 37**
- **Черносотенцы — 33**
- **Октябристы — 19**

- 3 июня 1907 года - Избирательный закон, который ограничил избирательные права рабочих, крестьян и национальных меньшинств. «Третьеиюнская монархия» Окончание Первой русской революции

Государственная дума Российской империи III созыва (1 ноября 1907 года — 9 июня 1912 года)

- Кадеты — 54
- Трудовики — 13
- Меньшевики — 20
- Октябристы** — 154
- Монархисты** - 147