

**Технологический процесс
обработки и сборки воротников
в изделиях пальтово-костюмного
ассортимента**

Классификация воротников

1. По степени прилегания к шее:

а) плотно прилегающие к шее;



б) отстающие от шеи

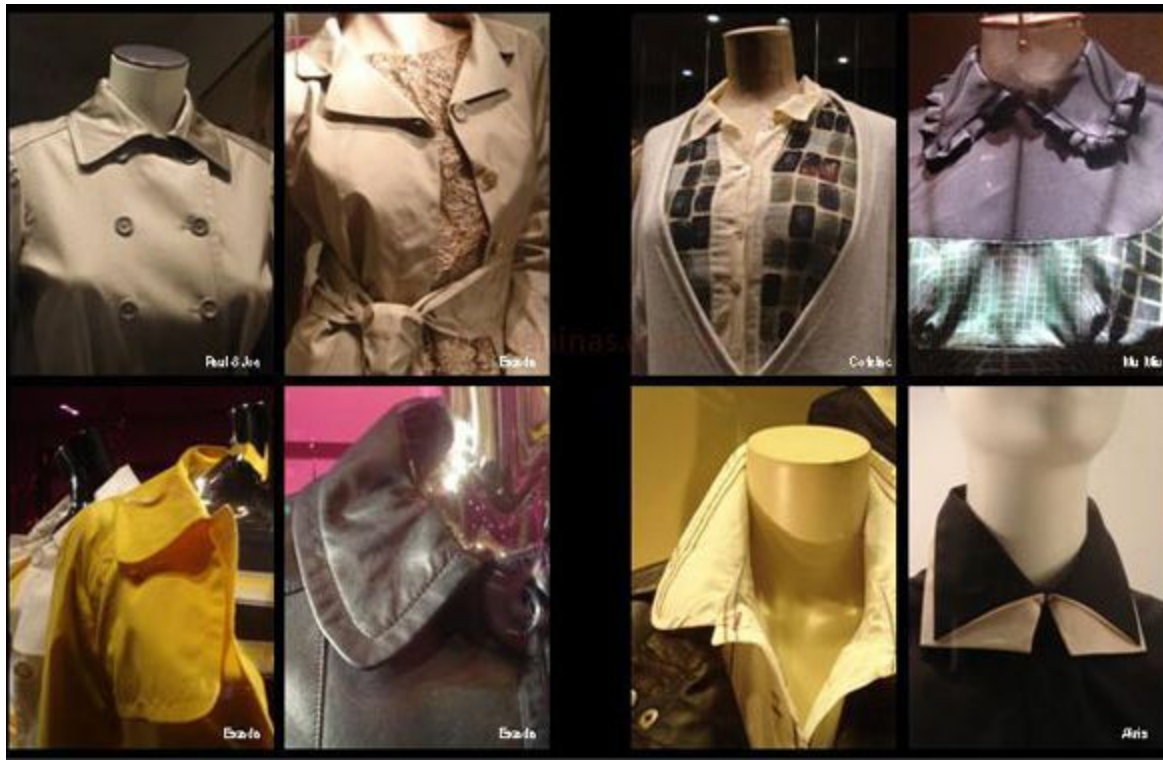


2. По способу соединения с горловиной:

а) цельнокроенные воротники



б) втачные воротники



в) съемные воротники



3. Вид конструкции горловины

а) застежка до верху



б) с отворотами борта



4. Виды воротников:

а) стоячий воротник



б) отложной воротник



в) плосколежащий воротник



5. По величине:

а) большие



б) маленькие



- Воротники изготавливают из основного материала или отделочной ткани, трикотажного полотна, натурального или искусственного меха.



Горловина без воротника



Этапы обработки воротника

- обработка нижнего воротника
- соединение его с верхним воротником
- и соединение воротника с изделием

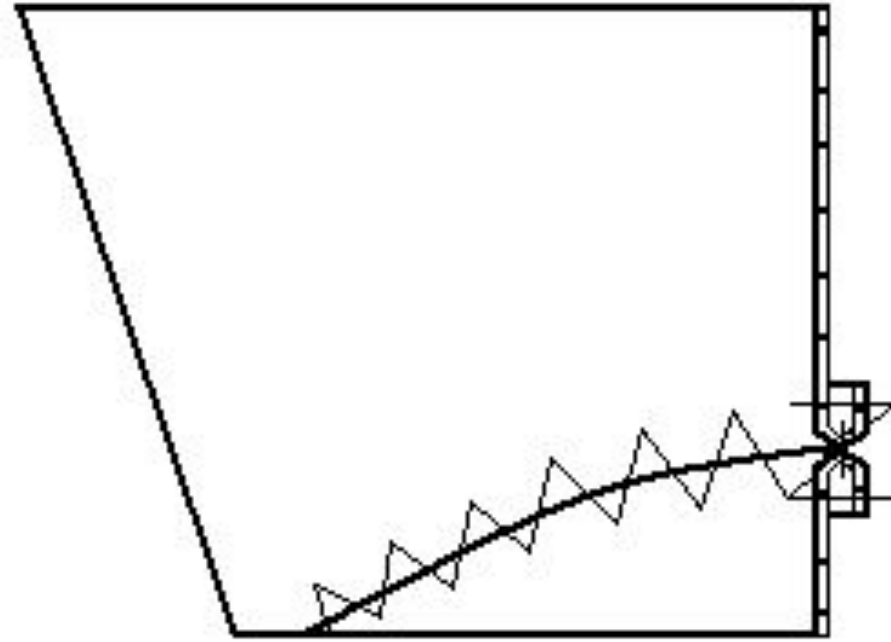
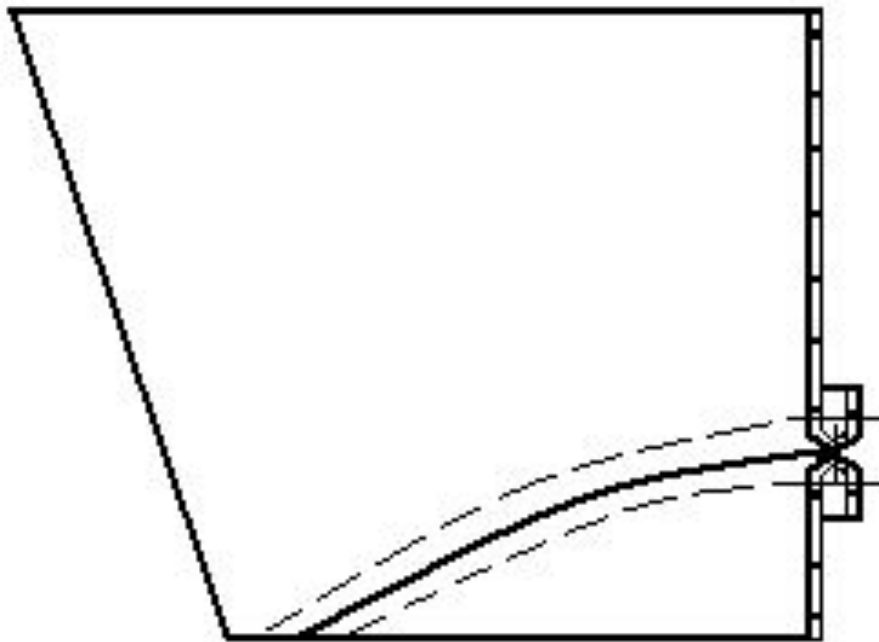
Обработка нижнего воротника и соединение его с верхним воротником

- Нижний воротник в изделиях пальтово-костюмного ассортимента может состоять из 2–4 частей, выкроенных под углом 30, 45, 60 относительно направления нитей основы
- Части н/в дублируют
- Части н/в соединяют между собой

**Соединение нижнего воротника со стойкой
стачным швом в разутюжку:**

а – расстроченного на стачивающей машине;

*б – расстроченного на машине зигзагообразной
строчки*

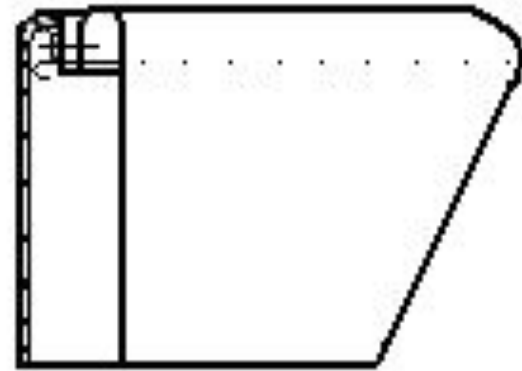
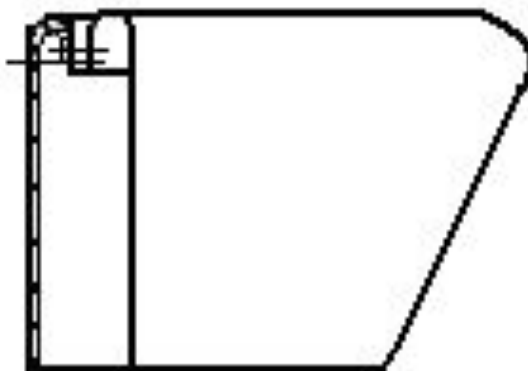
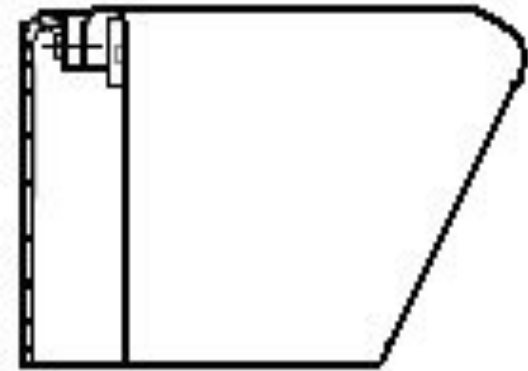


Соединение верхнего воротника с нижним обтачным швом:

*а – с закреплением шва с помощью клеевой
паутинки;*

*б – с настрачиванием припуска шва на нижний
воротник,*

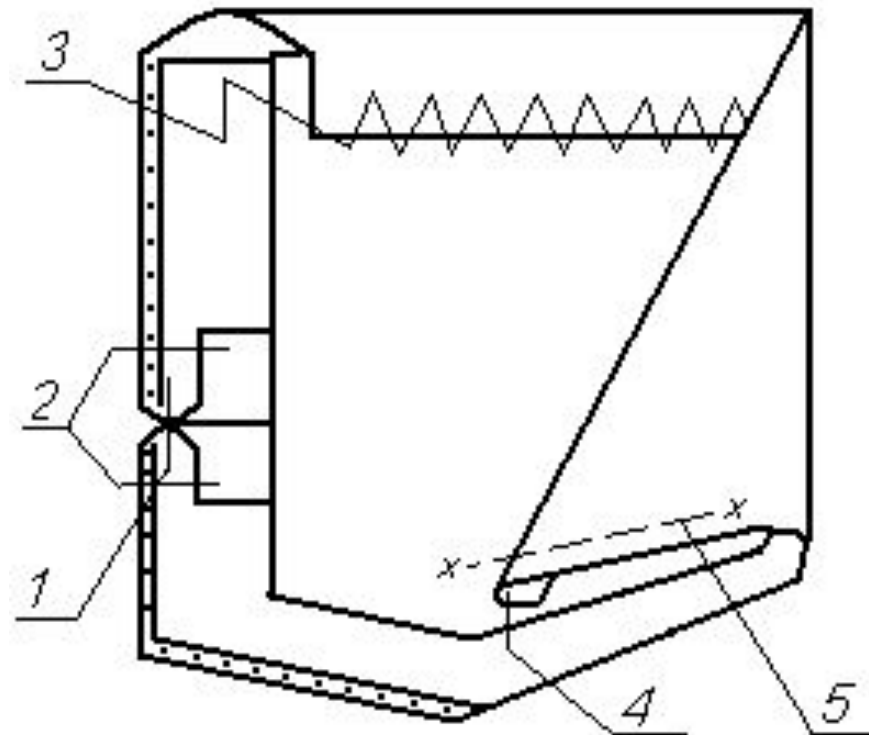
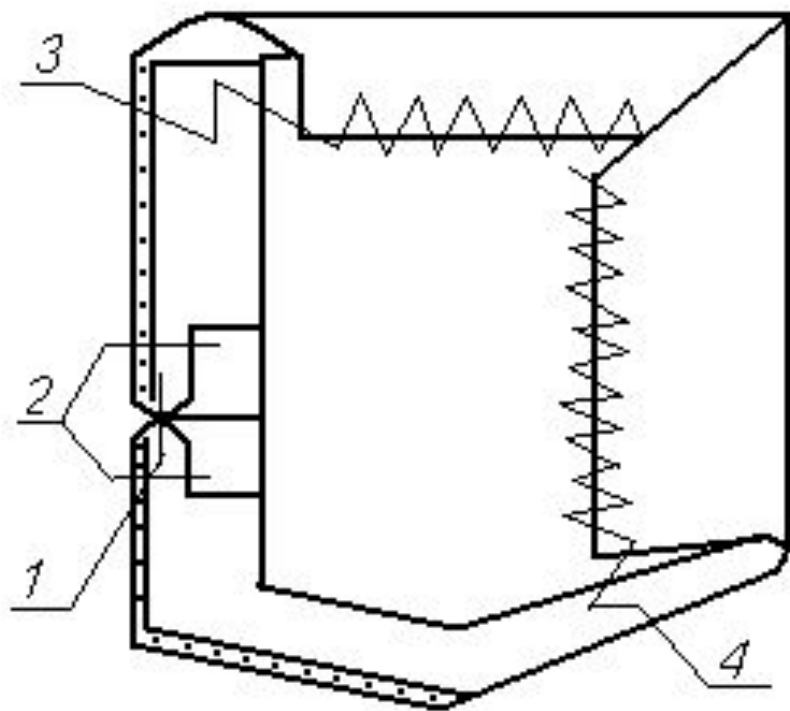
в – с закреплением шва ручным способом



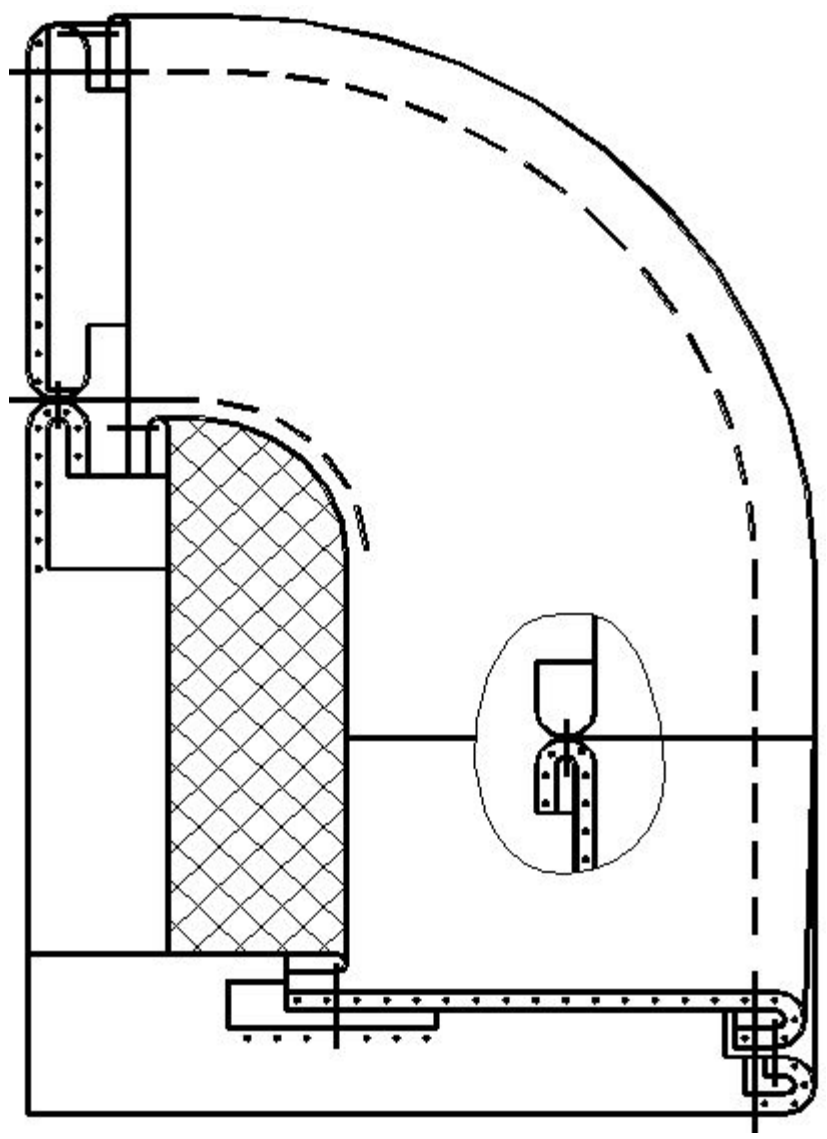
Соединение верхнего воротника с нижним в мужских пиджаках с закреплением концов воротника:

а – на машине зигзагообразной строчки;

б – на стачивающей машине

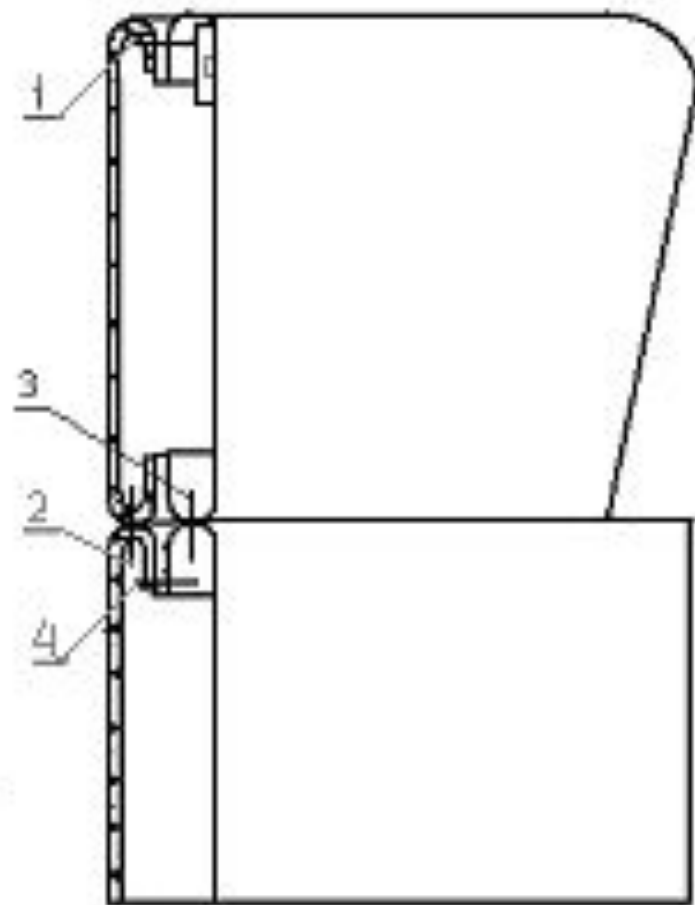
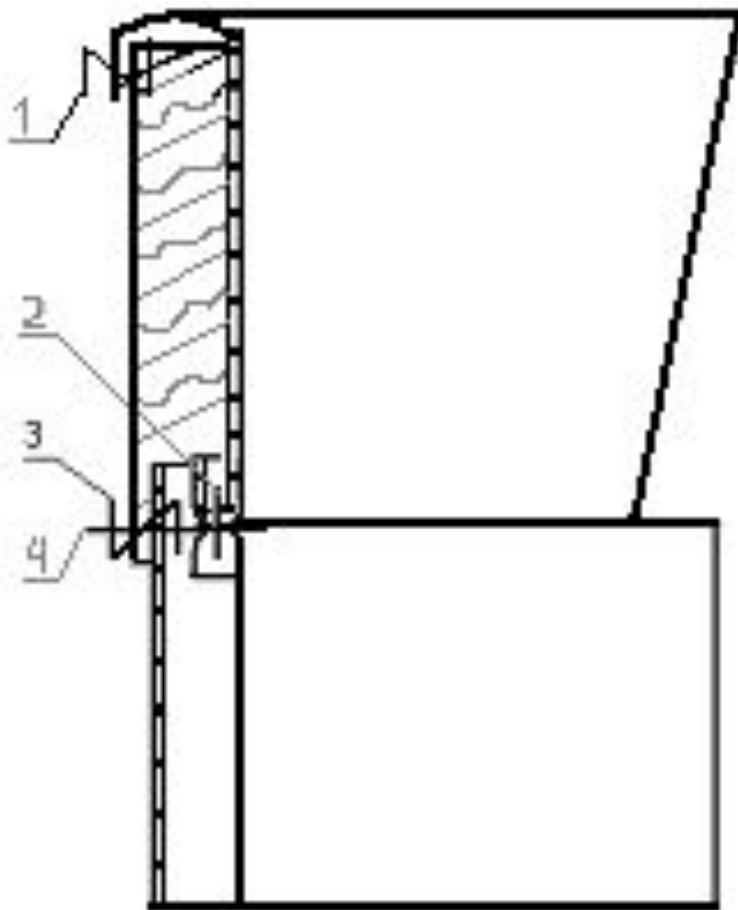


- При обработке воротников, цельнокроеных с бортами (**шаль, апаш**), сначала соединяют нижний воротник с горловиной изделия, а затем за один прием обтачивают борта и нижний воротник подбортами, цельнокроеными с верхним воротником.



Соединение воротника с изделием

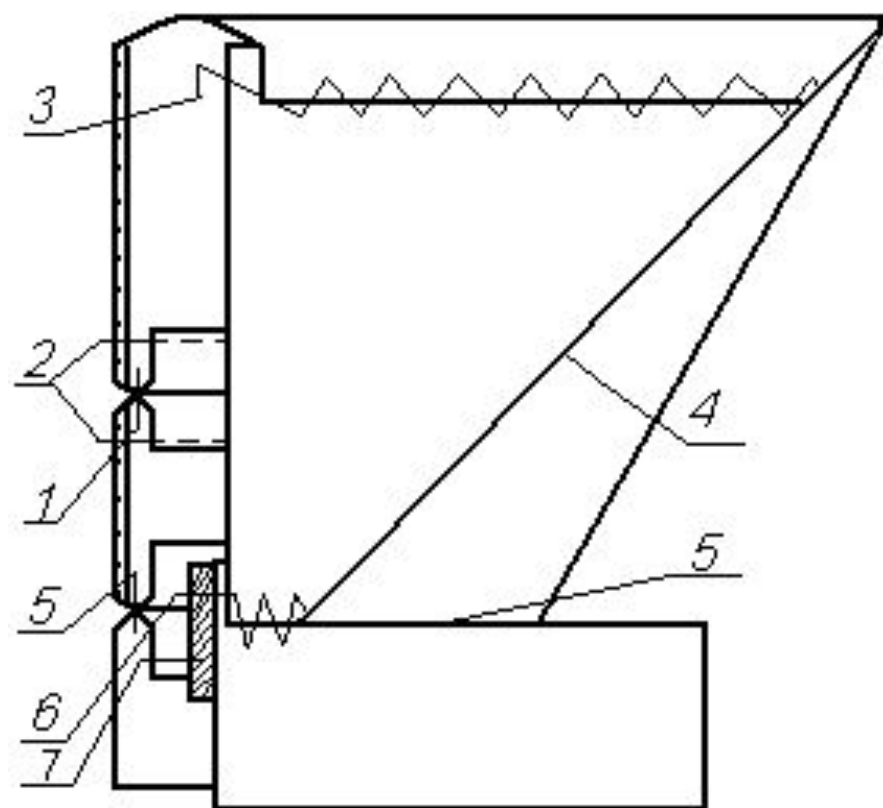
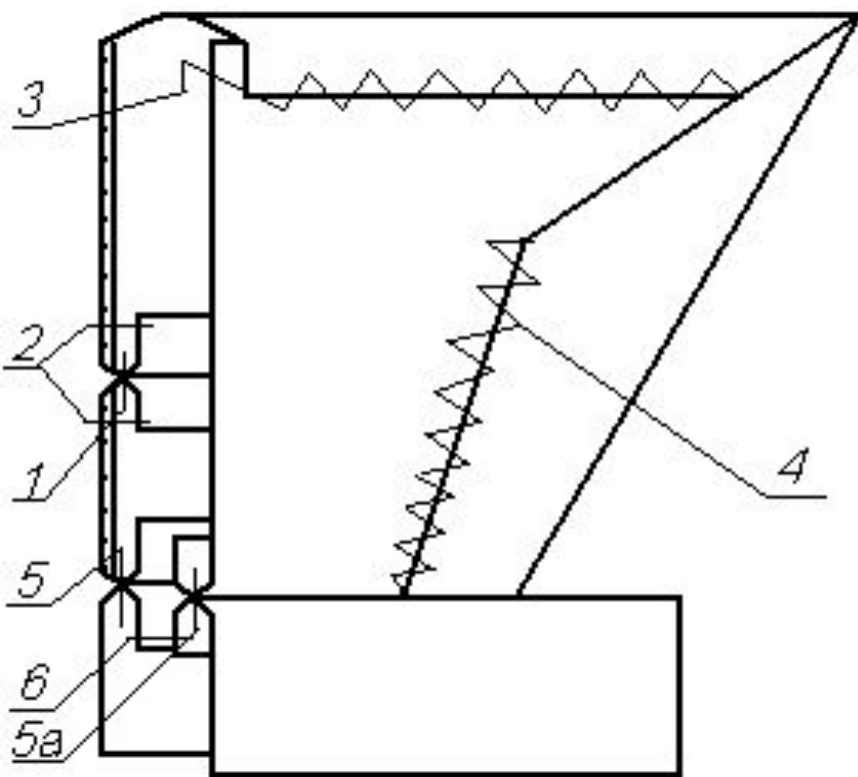
*Соединение воротника с горловиной:
а – в мужских изделиях; б – в женских изделиях*



Соединение воротника с горловиной:

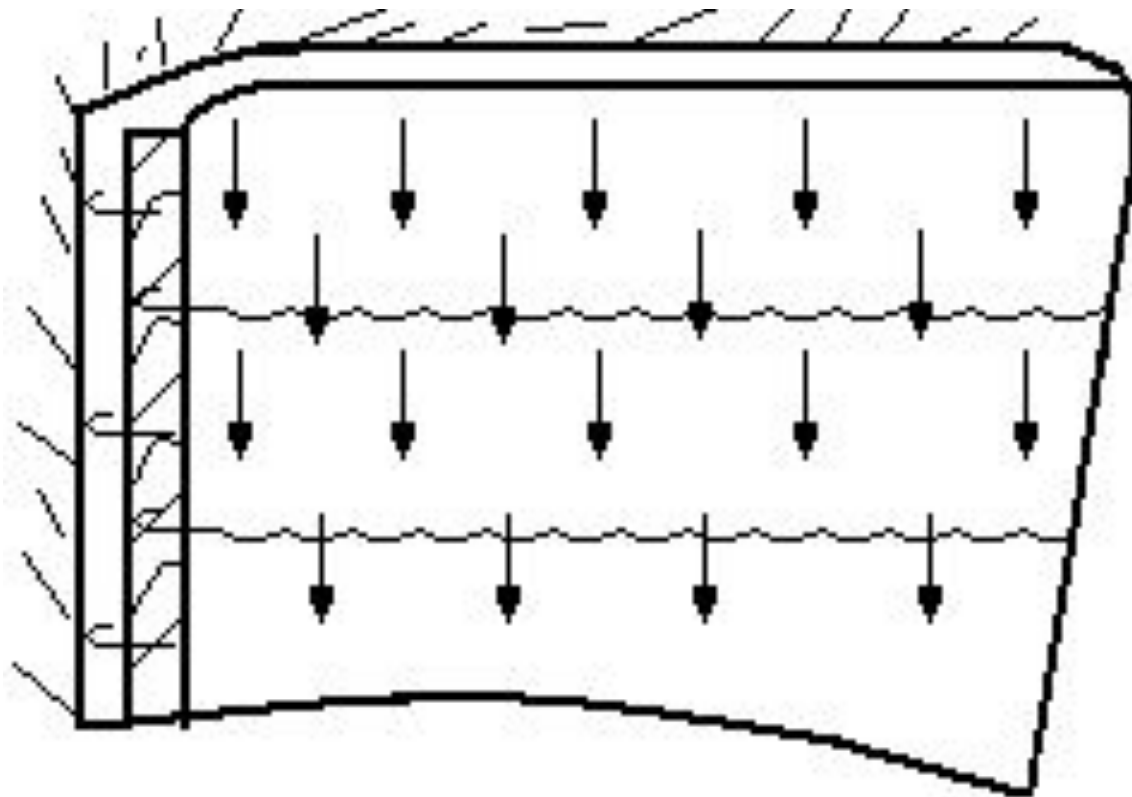
а – стачным швом;

б – накладным швом



Обработка мехового воротника и соединение его с изделием

Соединение мехового воротника с упрочняющей и утепляющей прокладками



Соединение нижнего воротника с меховым воротником:

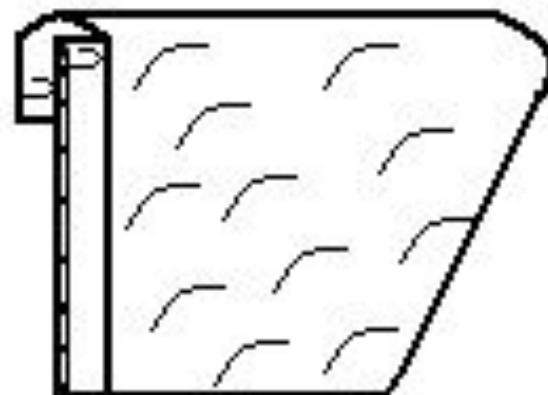
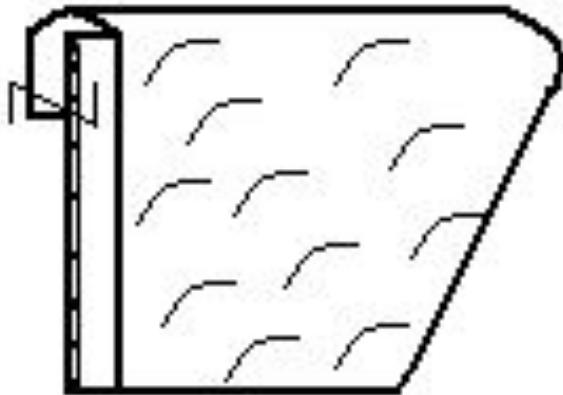
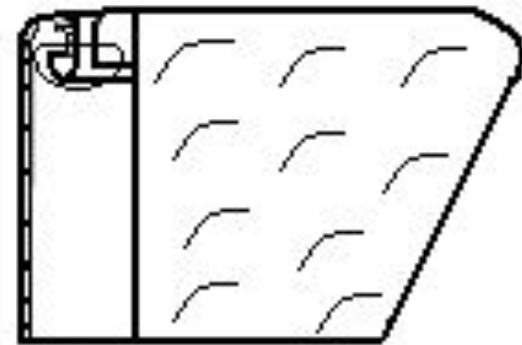
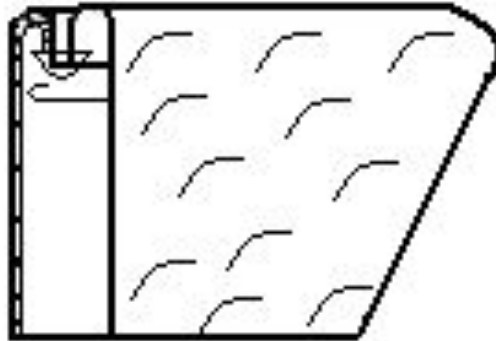
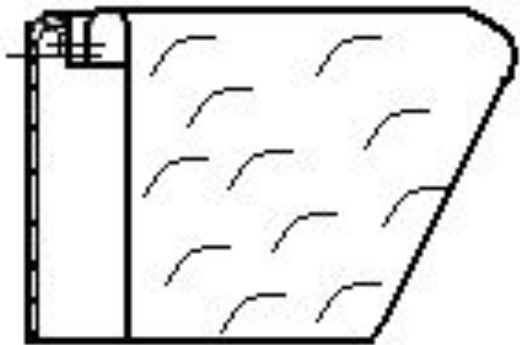
а – на стачивающей машине;

б – на скорняжной машине;

в – на скорняжной машине с подгибанием края нижнего воротника для осыпавшихся материалов;

г – на машине зигзагообразной строчки;

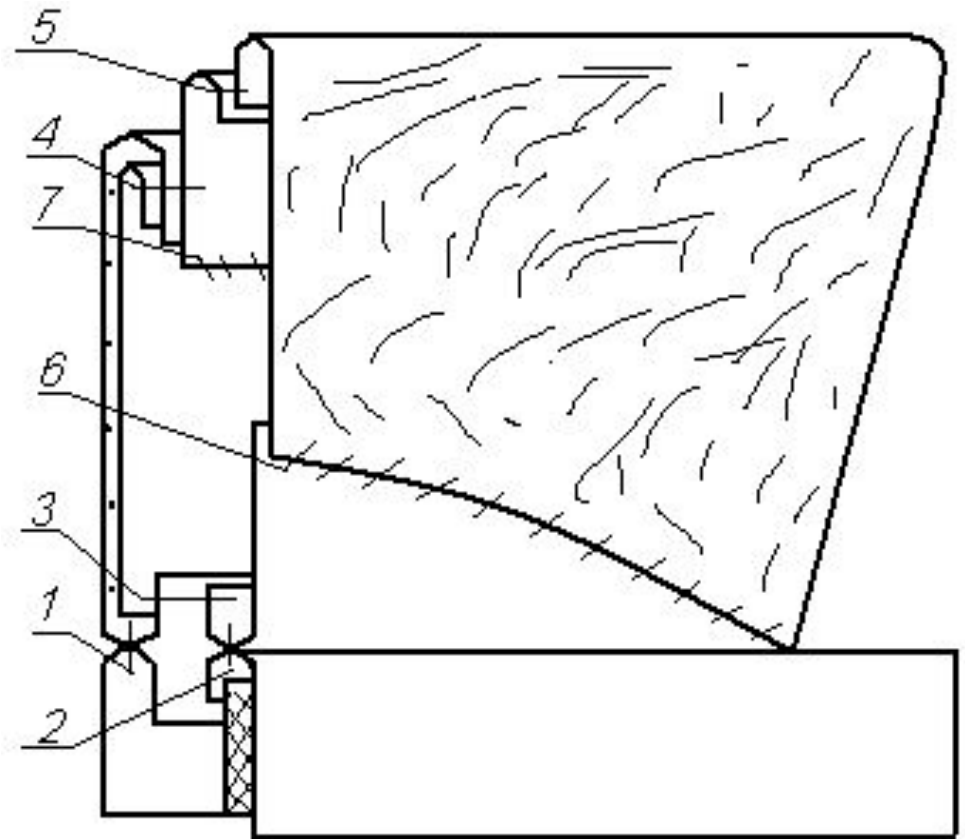
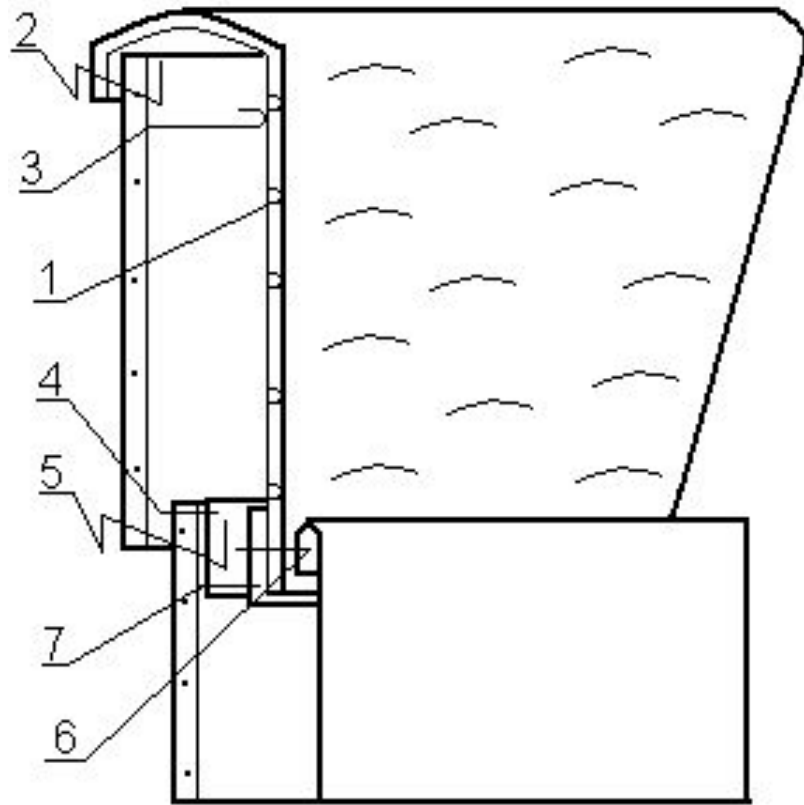
д – вручную



Обработка мехового воротника и соединение его с горловиной:

а – в мужских изделиях;

б – в женских изделиях



*Обработка пристегивающегося
 мехового воротника:
 а – со стойкой; б – без стойки*

