

# Инновационная модель раннего психолого-педагогического сопровождения детей с нарушениями слуха

- **Жигорева Марина Васильевна,**
  - **доктор педагогических наук,**
    - **профессор кафедры**
      - **специальной педагогики**
        - **и специальной психологии**

## Группы детей с нарушениями слуха

- глухие,
- слабослышащие,
- дети после кохлеарной имплантации (КИ)

Дети раннего возраста каждой группы, имеют определенные различия, которые характеризуются рядом факторов: условиями овладения словесной речью, доминированием способов восприятия речи, возможностями общения с окружающими, и соответственно они нуждаются в особых условиях развития и воспитания.

# Психолого-педагогическая помощь детям с нарушениями слуха с раннего возраста

комплекс диагностических, коррекционно-развивающих и организационно-методических мероприятий, направленных на создание оптимальных условий психического и социального развития ребёнка раннего возраста с нарушениями развития, стимуляцию его потенциальных возможностей в процессе специально организованного взаимодействия ребёнка с родителями и окружающим миром. В соответствии с данным определением психолого-педагогическая помощь представляет собой сложную многокомпонентную систему, которая, как любая система, обладает содержательными и структурными характеристиками.

# Концептуальная модель психолого-педагогического сопровождения детей с нарушениями слуха раннего возраста



# Теоретико-методологическая база

- **Целевая направленность психолого-педагогического сопровождения заключается** в создании оптимальных условий психического и социального развития ребенка раннего возраста с нарушениями слуха и взаимодействия ребенка с родителями и окружающим миром.

# Задачами психолого-педагогического сопровождения являются:

- стимуляция потенциальных возможностей детей с нарушениями слуха раннего возраста в процессе специально организованного коррекционно-развивающего воздействия;
- формирование и развитие соответствующих возрасту основных видов детской деятельности;
- преодоление недостаточности психических функций;
- формирование и развитие у детей с нарушенным слухом навыков восприятия и воспроизведения устной речи;
- разработка инновационных технологий, повышающих эффективность коррекционного воздействия.

**Подходы к организации, содержанию, реализации психолого-педагогического сопровождения детей раннего возраста с нарушениями слуха**

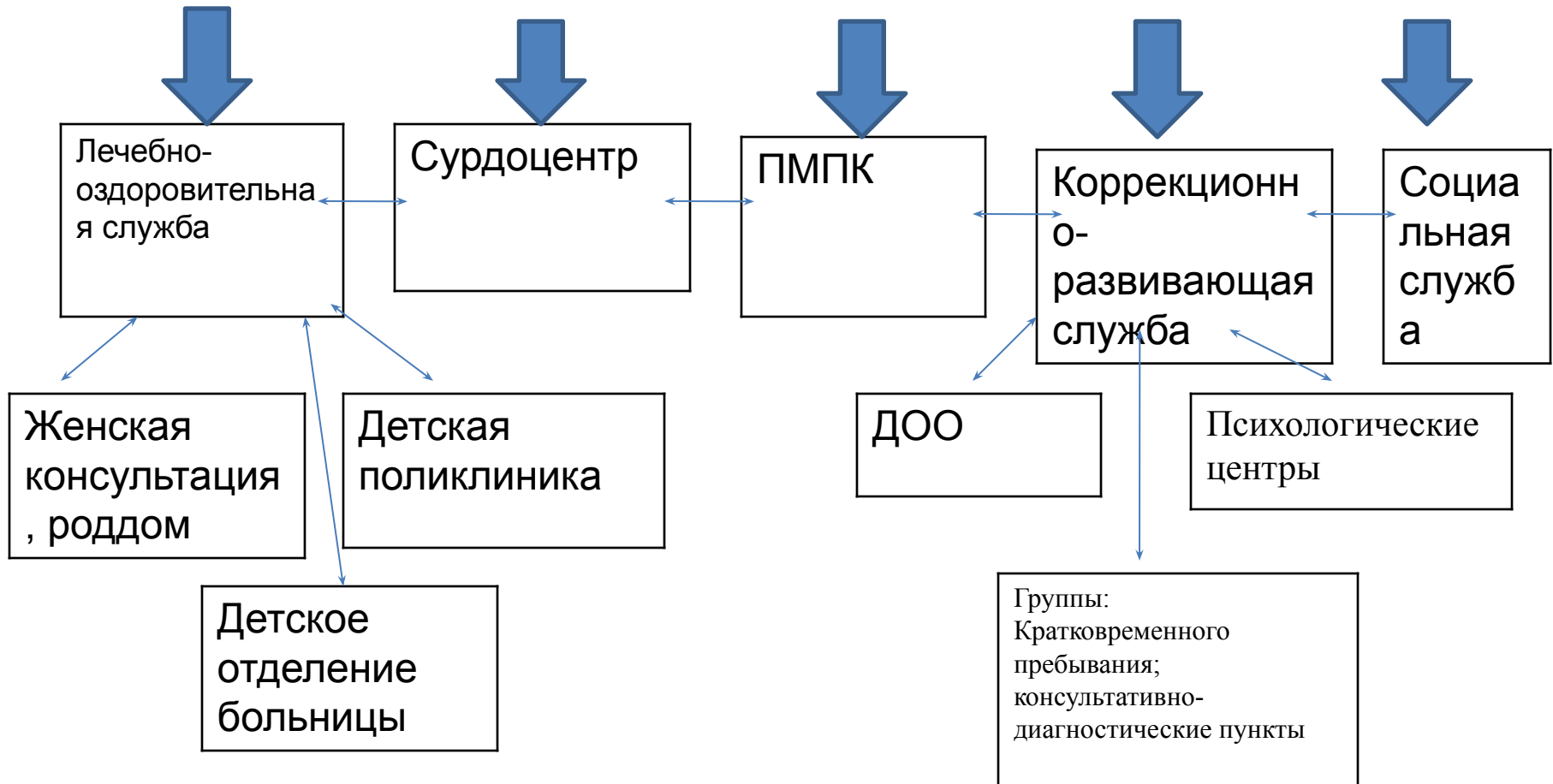
**Междисциплинарный подход.**

- **Принцип комплексности.**
- **Принцип единства диагностики и коррекции.**
- **Принцип коммуникативной направленности.**
- **Значимость организованного взаимодействия с семьей.**
- **Усиление динамизма психологической поддержки.**
- **Онтогенетический принцип.**
- **Принцип развивающего обучения.**
- **Создание слухоречевой среды.**

# Организационно-методический компонент

## Для детей с нарушениями слуха

Мультидисциплинарные условия оказания ранней психолого-педагогической помощи детям с нарушениями слуха





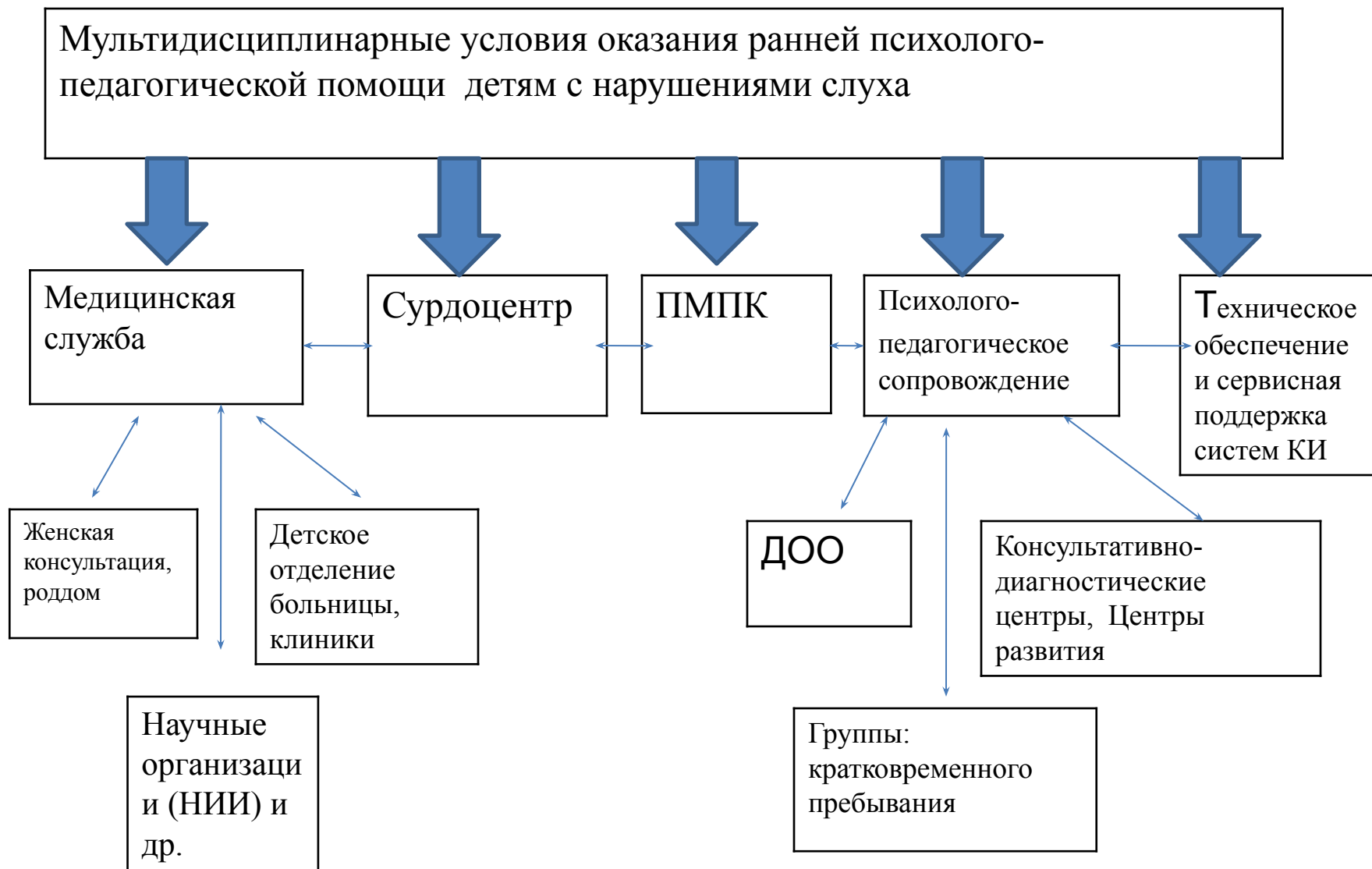
## Процессуально-технологический компонент

Для детей с нарушениями слуха

Направления работы	Виды деятельности
<b>Диагностическое</b>	осуществляется диагностическая деятельность обеспечивающая: определение уровня развития ребенка, его соответствие нормативным показателям ведущих для данного возраста параметров развития, как в целом, так и по отдельным линиям; состояние слуха и время потери слуха, уровень развития речи
<b>Коррекционно-развивающее</b>	разработка и реализация коррекционно-развивающих программ; формирование и развитие соответствующих возрасту основных видов детской деятельности (речевое развитие; развитие общей и мелкой моторики; сенсорное развитие; развитие предметно-игровой деятельности; формирование навыков самообслуживания); работа по развитию слуха и формированию произношения, психологическая поддержка.
<b>Профилактическое</b>	Осуществление системы мер по предупреждению возникновения нарушений
<b>Консультативное</b>	реализация специальных программ для обучения родителей и включения их в коррекционно-педагогический процесс

# Организационно-методический компонент

## Для детей после кохлеарной имплантации (КИ)



# Процессуально-технологический компонент

## Для детей после кохлеарной имплантации (КИ)

### Этапы сопровождения и направления работы

#### Диагностический (дооперационный)

Первичная диагностика; заключение комиссии по отбору кандидатов на операцию; повторное обследование (при отсутствии медицинских противопоказаний); психологическая поддержка

#### Операционное вмешательство

Хирургическая операция и послеоперационное наблюдение

#### Основной реабилитационный (послеоперационный)

**Сурдологическая, клинико-диагностическая помощь** – оценивается возможность послеоперационной реабилитации, осуществляется проектирование содержания работы.  
**Техническое обслуживание** – плановые настроечные сессии.  
**Коррекционно-развивающая работа** – слуховая (выработка условных реакций на звук, формировать умение локализовать направление звука, развитие фонематического слуха), восприятия; работа над устной речью, развитие речи  
**Психологическая помощь** – развитие двигательной активности, внимания, памяти, стимуляция эмоционально-волевой сферы.  
**Консультативная, просветительская работа с родителями** – советуют как организовать речевую среду проводить занятия, ухаживать за КИ.

## Профессионально-компетентностная составляющая

- высокий уровень базовой подготовки специалистов в области специальной помощи детям с нарушениями слуха;
- наличие у специалистов знаний из смежных профессиональных областей;
- владение основами коррекционно-развивающих технологий;
- наличие у специалистов профессионально значимых личностных качеств.

В данной связи, важным звеном многоуровневой системы психолого-педагогического сопровождения детей с нарушениями слуха является **профессиональная подготовка специалистов**, работающих в данной области.

# Концептуальная модель психолого-педагогического сопровождения детей с нарушениями слуха раннего возраста



Благодарю!

- Марина Васильевна Жигорева