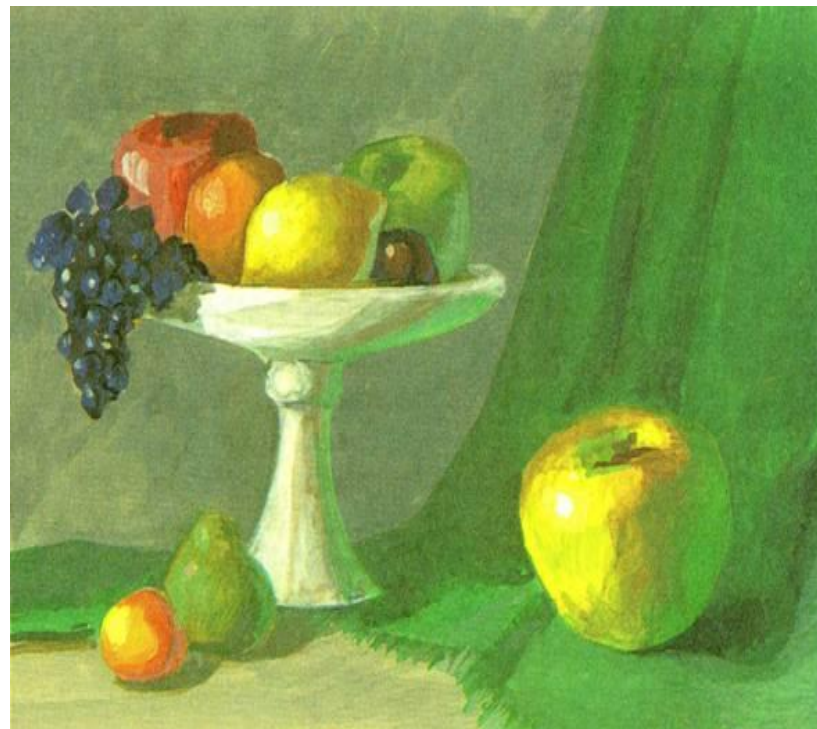
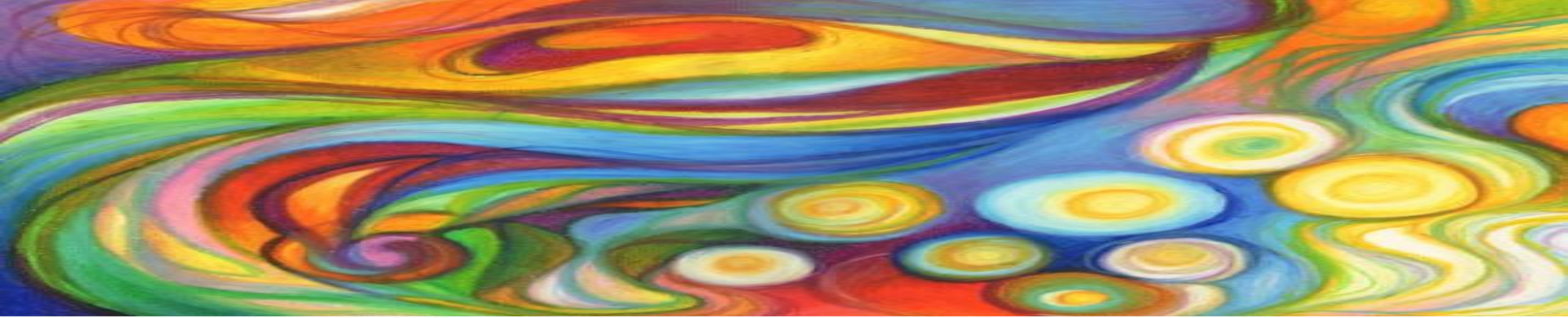


# Цвет в искусстве. ОСНОВЫ ЦВЕТОВЕДЕНИЯ



Составила: учитель  
изобразительного  
искусства МБОУ «СОШ  
№24», г. Братск.  
Невидимова Елена  
Анатольевна





**Цвет** - одно из самых выразительных средств в искусстве. Он сильно влияет на чувства, состояние, настроение людей. Восприятие цвета человеком сложилось естественно, в условиях окружающей природы, и при всех индивидуальных особенностях есть научно обоснованные общие закономерности восприятия цветов. Например, красный цвет - это символ Солнца, огня, крови, жизни. Он обычно связывается с радостью, красотой, добром, теплом; но он же означает тревогу, опасность, тревогу для жизни. Белый цвет чаще всего символизирует свежесть, чистоту, молодость; но может означать покой, безжизненность и даже траур у некоторых народов. Черный цвет с точки зрения физики - пустота, отсутствие света и цвета; его традиционный смысл - все «ночное», недоброе, враждебное человеку, горе и смерть.

У цвета много секретов. Сегодня на уроке мы познакомимся с некоторыми из них.

Художник должен организовать всю стихию цвета, чтобы достичь необходимого по его замыслу воздействия, чтобы полностью раскрыть смысл произведения. Как он этого добивается, узнаем из материала урока.

# Радуга

- Последовательность цветов спектра легко запомнить, следуя поговорке:



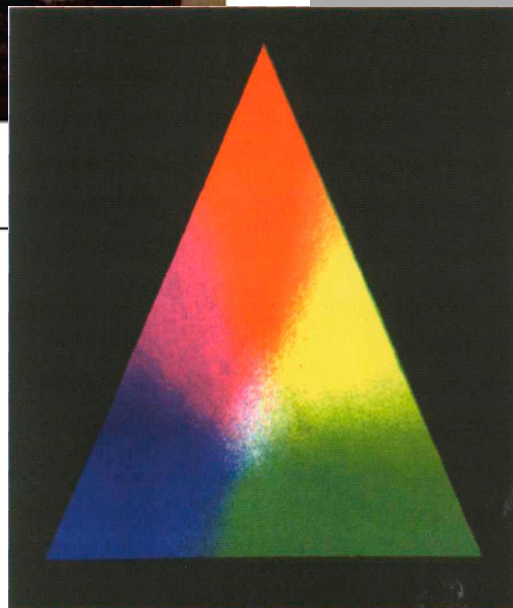
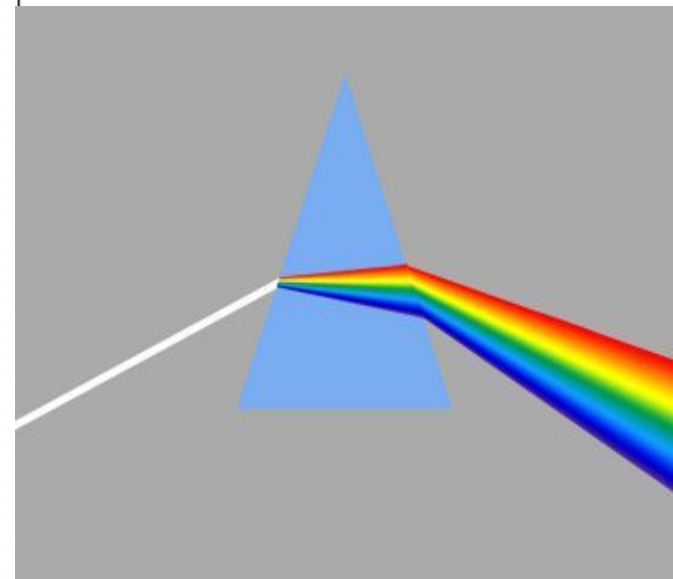
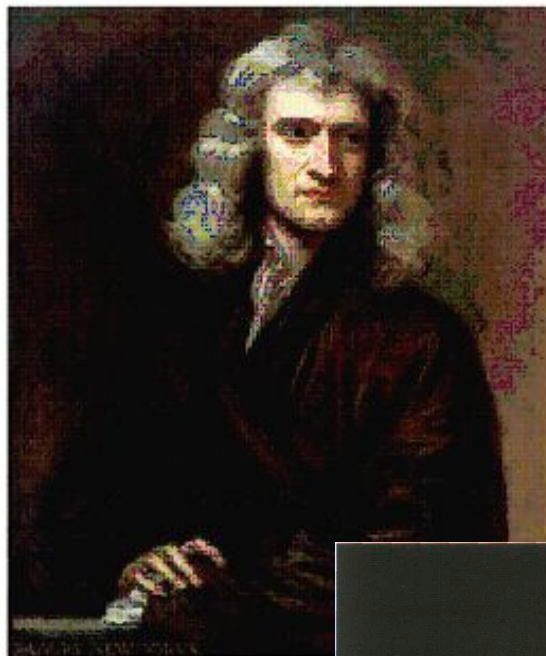
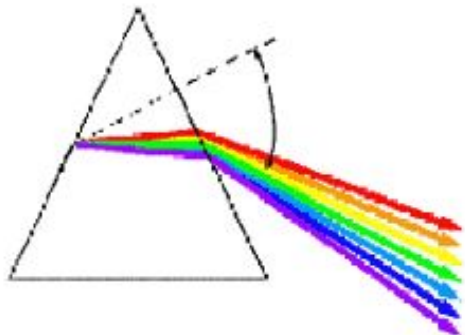
**Каждый**  
**Охотник**  
**Желает**  
**Знать**  
**Где**  
**Сидит**  
**Фазан**

- *Цветоведение* - наука о цвете - изучает многие вопросы, с которыми должен быть знаком художник, имеющий дело с красками. Вам, наверное, известно, что «белый» солнечный цвет на самом деле очень сложен и состоит из многих цветов. При прохождении тонкого солнечного луча через стеклянную призму он разлагается, образуя так называемый спектр, то есть непрерывный ряд цветов, где они располагаются в таком порядке: красный, оранжевый, желтый, желто-зеленый, зеленый, зелено-голубой, голубой, синий, фиолетовый. Между ними нет резких границ: желто-зеленый незаметно переходит в зеленый и т. д.

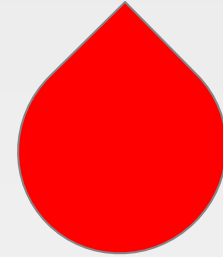
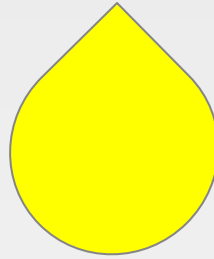


# «Обычный свет состоит из лучей разных цветов»

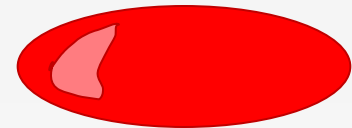
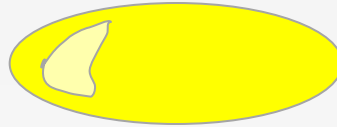
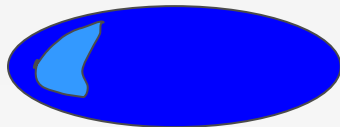
Исаак Ньютон  
(1643 – 1727)  
в 1666 г. обнаружил  
и исследовал спектр



# Основные цвета

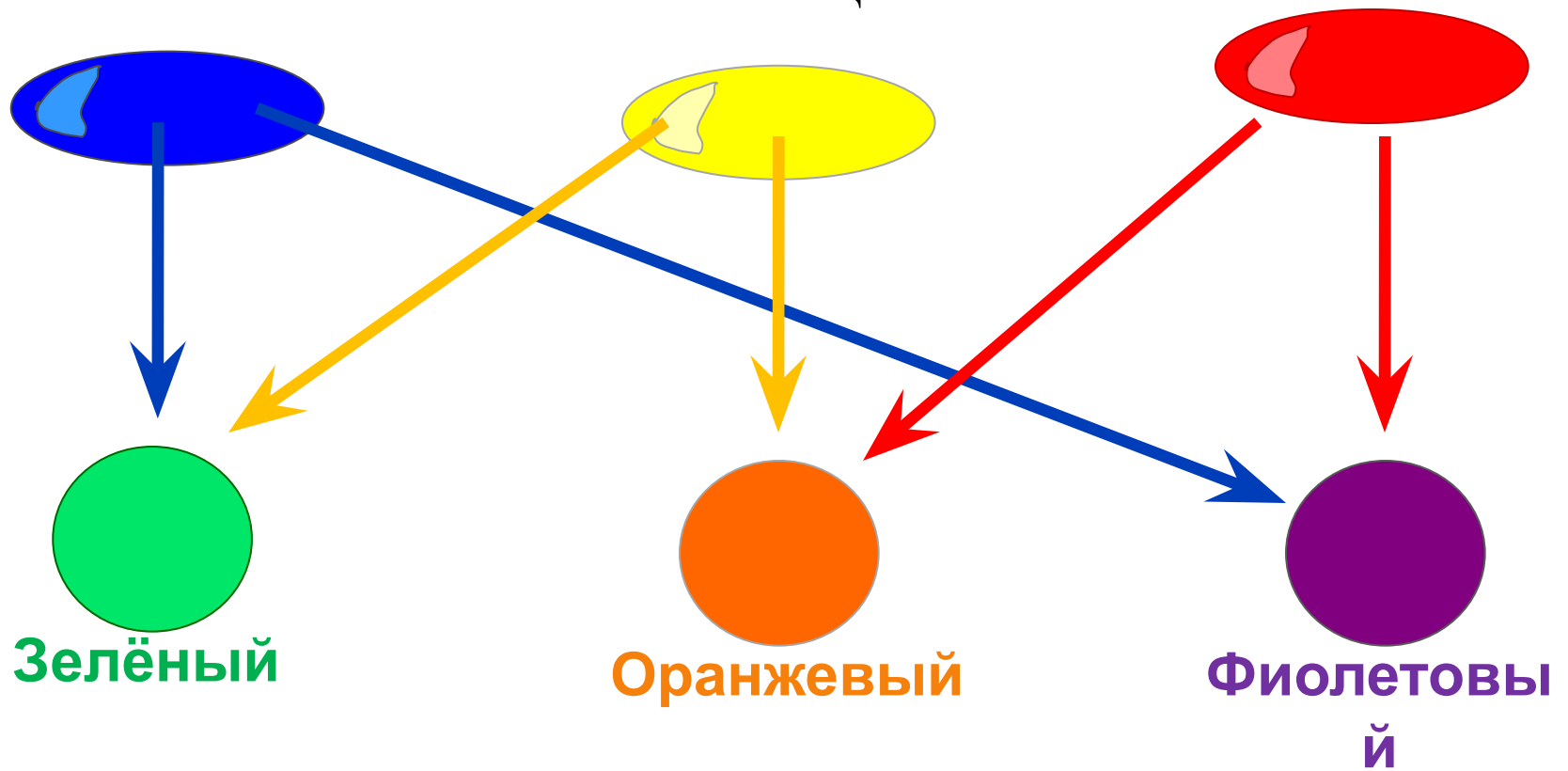


- **Основными цветами** называются цвета, которые нельзя получить путём смешивания других.

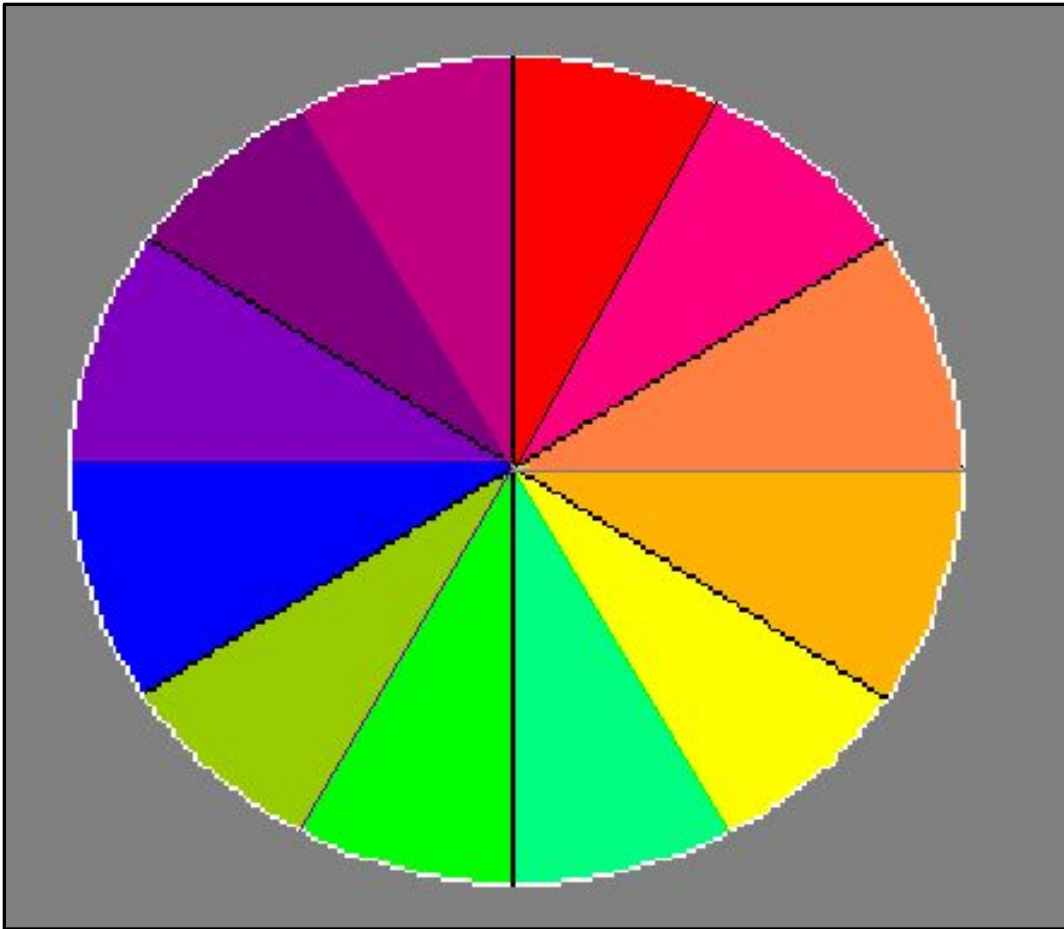


# Составные цвета

- **Составные цвета** – цвета, получаемые путём попарного смешивания основных цветов.



# Цветовой круг



- Цветовой круг  
МОЖНО  
расширить,  
добавляя в него  
цвета,  
полученные  
смешением  
ОСНОВНЫХ И  
СОСТАВНЫХ ЦВЕТОВ





- **Живопись** – это такой вид изобразительного искусства, в котором цвет играет главную роль



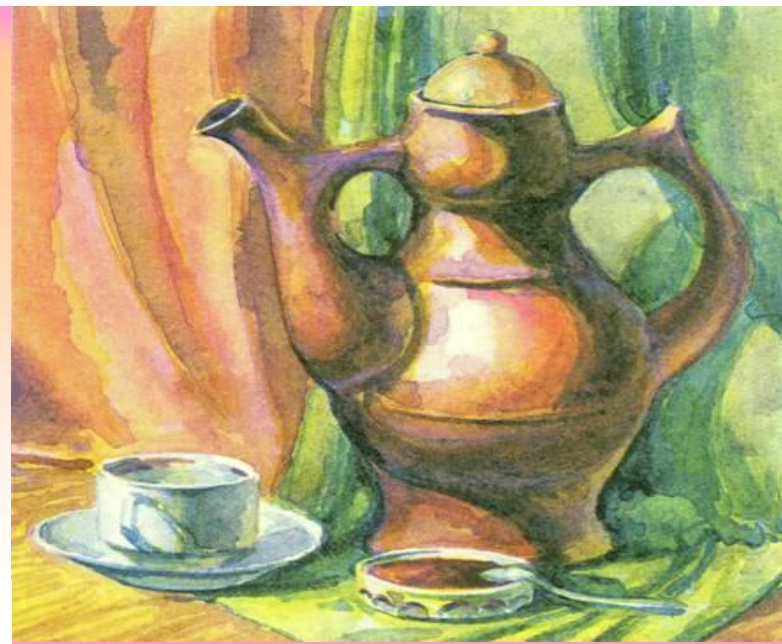
- **Колорит** – это система соотношений цветовых тонов и их оттенков, образующих определённое единство

Т  
ё  
п  
л  
ы  
е  
  
ц  
в  
е  
т  
а

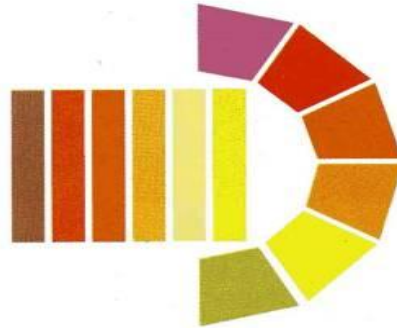
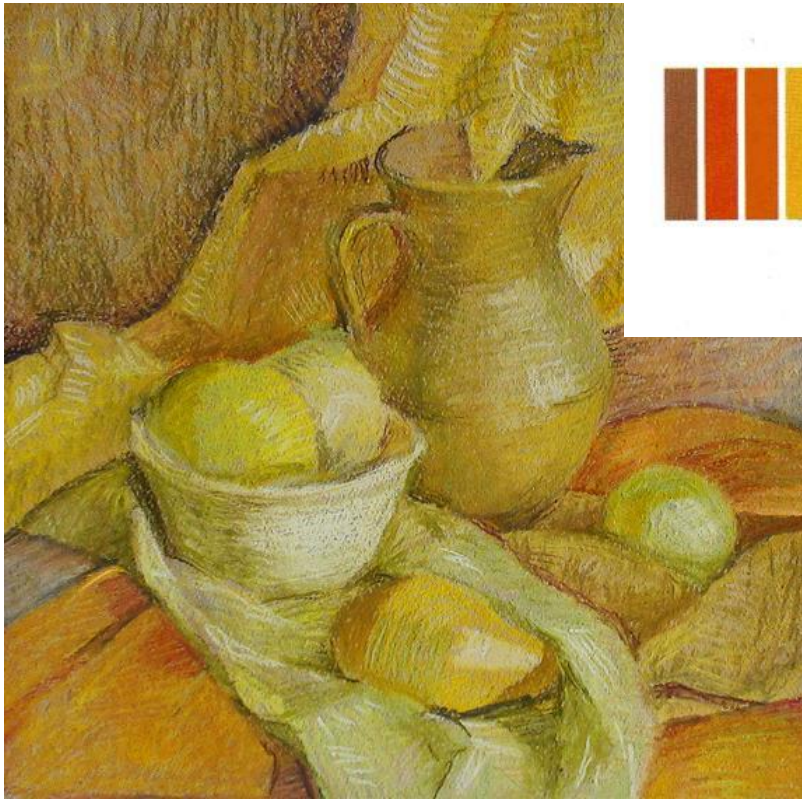
Красный

Жёлтый

Оранжевый



Тёплый колорит



А.К. Саврасов. Летний пейзаж с мельницами.



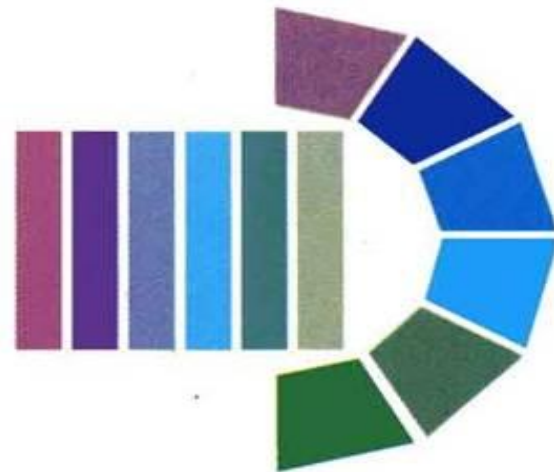
Холодный тон

Зелёный

Голубой

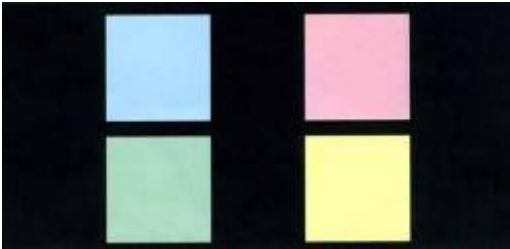
синий

фиолетовый



# Основные характеристики цвета

Светлота



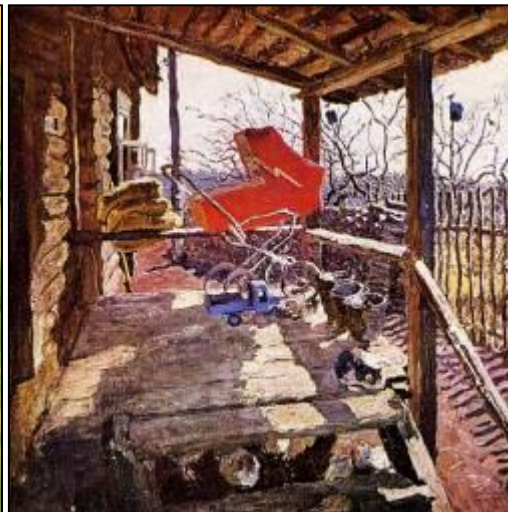
Цветовой тон



Насыщенность



В.Борисов-Мусатов. Весна

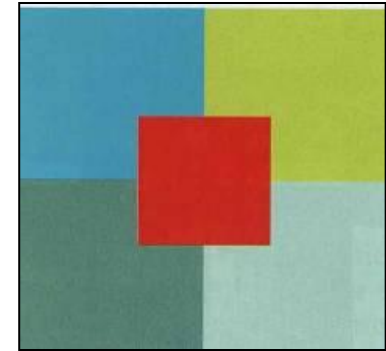
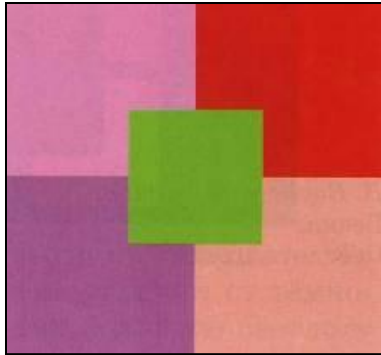


С. Ткачев.  
На солнышке



В. Борисов-Мусатов.  
Водоем

# Родственные цвета



М. Асламазян  
Праздничный  
натюрморт





И. Остроухов. Золотая

осень



К. Моне. Скалы в Бель-  
Иль

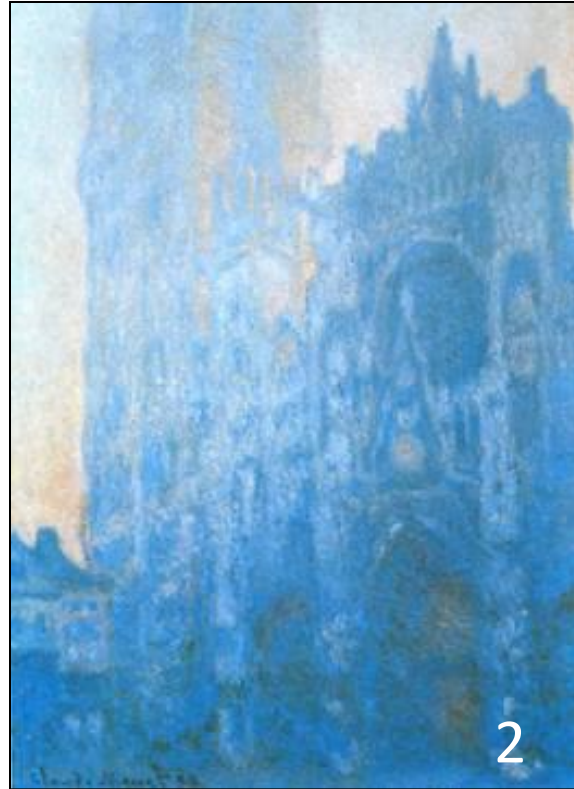




П. Сезан. Пейзаж Л  
Эстака

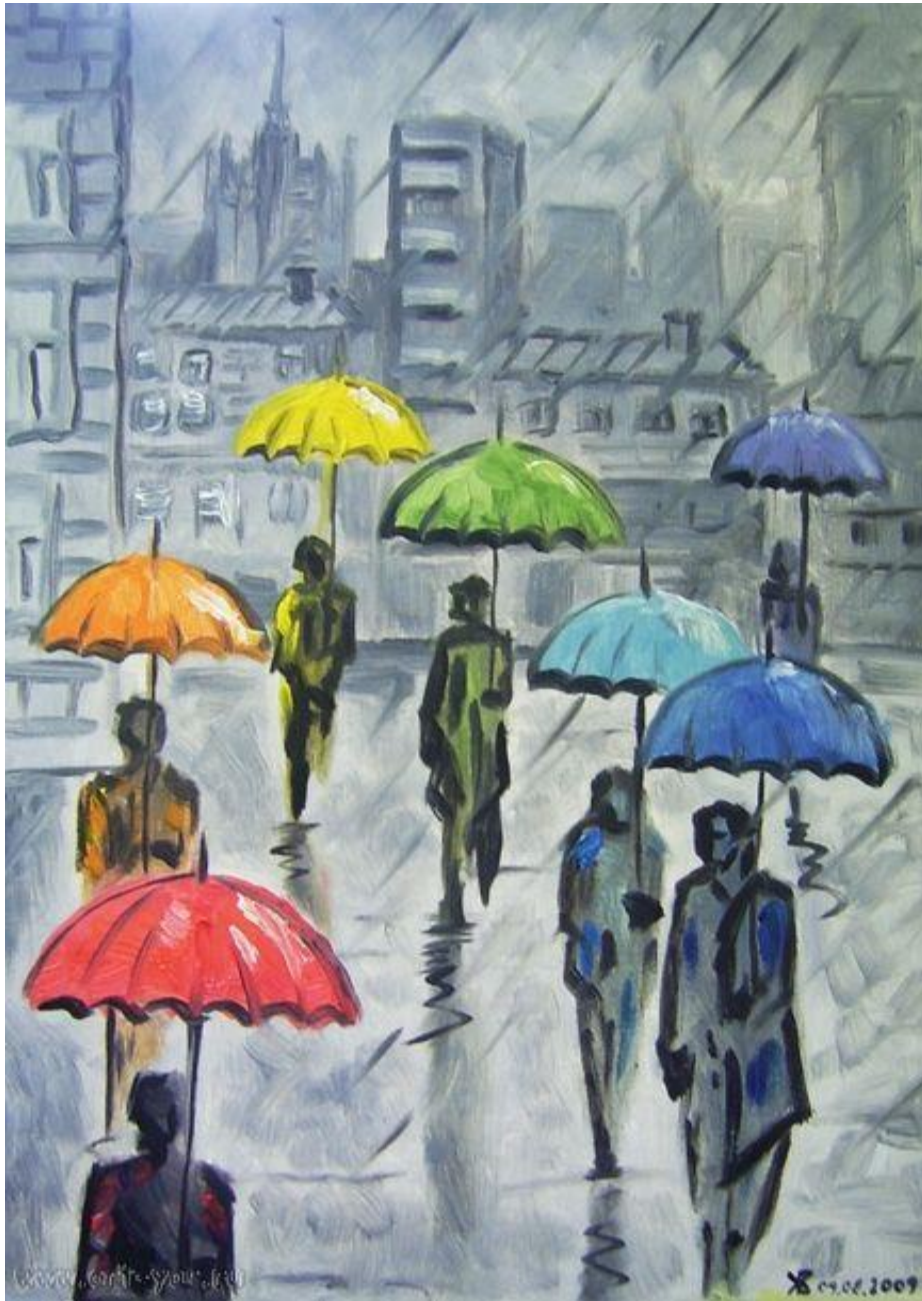


А. Куинджи.  
Эльбрус



- Клод Моне. Руанский собор
- 1. В свете восходящего солнца.
- 2. Утром.
- 3. Вечером

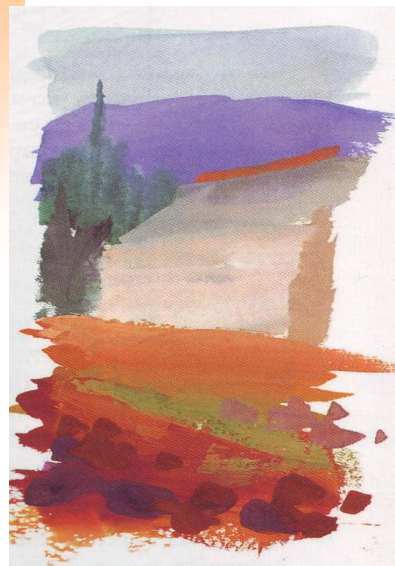
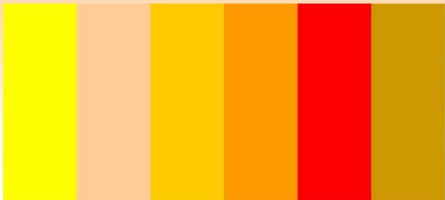




# Практическая работа

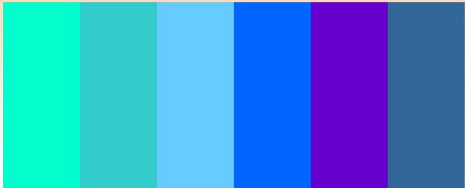
Составить гармонию теплых пятен «В Солнечном городе»

Задание 1: составить гармонию тёплого цвета



Составить гармонию холодных пятен «В царстве Снежной королевы»

Задание 1: составить гармонию холодного цвета



|   |    |   |    |   |    |   |     |
|---|----|---|----|---|----|---|-----|
| З | ЖЗ | Ж | ОЖ | О | КО | К | К-П |
|---|----|---|----|---|----|---|-----|

Группа теплых цветов

|     |     |   |     |   |     |
|-----|-----|---|-----|---|-----|
| З-Г | С-Г | С | Ф-С | Ф | П-Ф |
|-----|-----|---|-----|---|-----|

Группа холодных цветов

