

# ГРАЖДАНСКАЯ ВОЙНА И ВОЕННАЯ ИНТЕРВЕНЦИЯ

Параграф 10



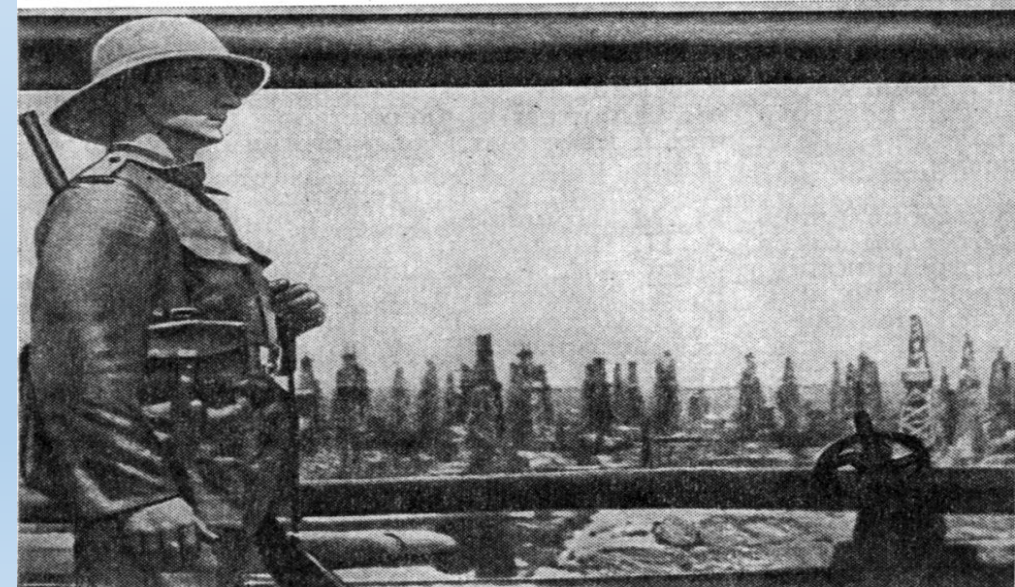
# ГРАЖДАНСКАЯ ВОЙНА

- ГРАЖДАНСКАЯ ВОЙНА-ОРГАНИЗОВАННАЯ  
ВООРУЖЕННАЯ БОРЬБА ЗА  
ГОСУДАРСТВЕННУЮ ВЛАСТЬ МЕЖДУ  
РАЗЛИЧНЫМИ СОЦИАЛЬНЫМИ ГРУППАМИ,  
ПОЛИТИЧЕСКИМИ ТЕЧЕНИЯМИ, НАИБОЛЕЕ  
ОСТРАЯ ФОРМА СОЦИАЛЬНОЙ БОРЬБЫ.

# ИНТЕРВЕНЦИЯ

- Военное, политическое, информационное или экономическое вмешательство одного или нескольких государств во внутренние дела другого государства, нарушающее его суверенитет.

Английские интервенты в Баку. 1918.





# Причины гражданской войны

- Насильственное смещение Временное правительства**
- Отказ большевиков от идеи неоднородного социалистического правительства и принципов парламентаризма**
- Экономическая политика большевиков**
- Заключение Брестского мира**
- Недемократические меры большевиков (диктатура, репрессии, деятельность ВЧК, запрет оппозиционной печати)**
- Участие в мировой войне приучило людей решать все вопросы при помощи насилия**
- Нежелание бывших собственников мириться с национализацией своей собственности**

# Причины

- ❑ **Иностранные интервенции** желали восстановить власть императора, покончить с русской революцией
- ❑ Отказ Советского правительства от выплат государством кредиторам денежных займов
- ❑ Национализация имущества иностранных граждан
- ❑ Интервенты желали разгромить Россию, чтобы революция не перекинулась в их страны
- ❑ Интервенты хотели территориального раздела



Английские войска в



Чешский бронепоезд

# ПРИЧИНЫ И ХОД ИНОСТРАННОЙ ИНТЕРВЕНЦИИ

ВНАЧАЛЕ СТРАНЫ АНТАНТЫ ПРЕСЛЕДОВАЛИ В ОСНОВНОМ АНТИГЕРМАНСКИЕ ЦЕЛИ - НЕДОПУСТИТЬ ЗАКРЫТИЯ ВОСТОЧНОГО ФРОНТА, ЧТО ПОЗВОЛИЛО БЫ ГЕРМАНИИ СОСРЕДОТОЧИТЬ СВОИ СИЛЫ НА ЗАПАДНОМ

ПОСЛЕ НАЦИОНАЛИЗАЦИИ ИМУЩЕСТВА ИНОСТРАННЫХ КАМПАНИЙ АНТАНТА СТРЕМИЛАСЬ ПОДДЕРЖАТЬ ЛЮБУЮ ОППОЗИЦИЮ БОЛЬШЕВИКАМ, ПРИЗНАВАВШУЮ ПРЕЖНИЕ МЕЖДУНАРОДНЫЕ ОБЯЗАТЕЛЬСТВА

ВНУТРЕННИЕ ПРОБЛЕМЫ РОССИИ ПРЕДОСТАВЛЯЛИ КРУПНЫМ КАПИТАЛИСТИЧЕСКИМ ДЕРЖАВАМ ВОЗМОЖНОСТЬ ИЗВЛЕЧЬ ВЫГОДЫ В ТЕРРИТОРИАЛЬНОМ ОТНОШЕНИИ

П  
Р  
И  
Ч  
И  
Н  
Ы

ВЕСНОЙ 1918 г. ГЕРМАНИЯ ОККУПИРОВАЛА УКРАИНУ, КРЫМ И ЧАСТЬ СЕВЕРНОГО КАКАЗА. В МУРМАНСКЕ ВЫСАДИЛИСЬ АНГЛИЙСКИЕ, ПОЗЖЕ ФРАНЦУЗСКИЕ И АМЕРИКАНСКИЕ ВОЙСКА. РУМЫНИЯ ЗАХВАТИЛА БЕСАРАБИЮ, ЯПОНЦЫ ВЛАДИВОСТОК.

С НОЯБРЯ 1918 Г. РАСШИРИЛИСЬ МАСШТАБЫ ИНОСТРАННОЙ ИНТЕРВЕНЦИИ. АНГЛИЧАНЕ ЗАНЯЛИ БАКУ, ВЫСАДИЛИСЬ В БАТУМИ И НОВОРОССИЙСКЕ. ФРАНЦУЗЫ - В ОДЕССЕ И СЕВАСТОПОЛЕ.

В 1919 Г. В ВОЙСКАХ СОЮЗНИКОВ НАЧАЛИСЬ РЕВОЛЮЦИОННЫЕ БРОЖЕНИЯ. ИНТЕРВЕНТЫ БЫЛИ ВЫНУЖДЕНЫ ВЫВЕСТИ СВОИ ВОЙСКА. В 1922 Г. КРАСНАЯ АРМИЯ ЗАСТАВИЛА ЯПОНЦЕВ ПОКИНУТЬ ДАЛЬНИЙ ВОСТОК.





# «План Антанты»



# Периодизация Гражданской войны

**I этап – октябрь 1917 – май 1918гг.**

**II этап – май-ноябрь 1918г.**

**III этап – ноябрь 1918 – февраль 1919гг.**

**IV этап – март 1919 – весна 1920гг.**

**V этап – май 1920 – ноябрь 1920г.**



## Основные этапы гражданской войны в России (1917-1922)

25 октября 1917 г. - май 1918 г.	Начало вооруженного гражданского противостояния. «Ограниченная» война (выступления Краснова под Петроградом, Каледина на Дону, Дутова на Урале)
Май - ноябрь 1918 г.	Начало полномасштабной гражданской войны: выступление Чехословацкого корпуса, Добровольческой и Донской армий. Десанты Антанты (Англия — в Мурманске, Архангельске, Баку, Мерве; Турция — в Карее и Батуме; Франция — в Одессе и Севастополе)
Ноябрь 1918 г.— весна 1919 г.	Усиление военного, противостояния красных и белых. Военные операции войск Колчака, Деникина, Краснова, Юденича, Семенова. Численность армейских частей Антанты в России достигает 200 тыс. человек
Весна — конец 1919 г.	Разгром основных сил белых (Колчак, Деникин, Юденич). Эвакуация основных сил иностранных войск
Весна — осень 1920 г.	Война с Польшей. Разгром армии Врангеля
1920—1922 гг.	Победы красных в Средней Азии, Закавказье, на Дальнем Востоке. Завершение Гражданской войны

# СОЗДАНИЕ КРАСНОЙ АРМИИ

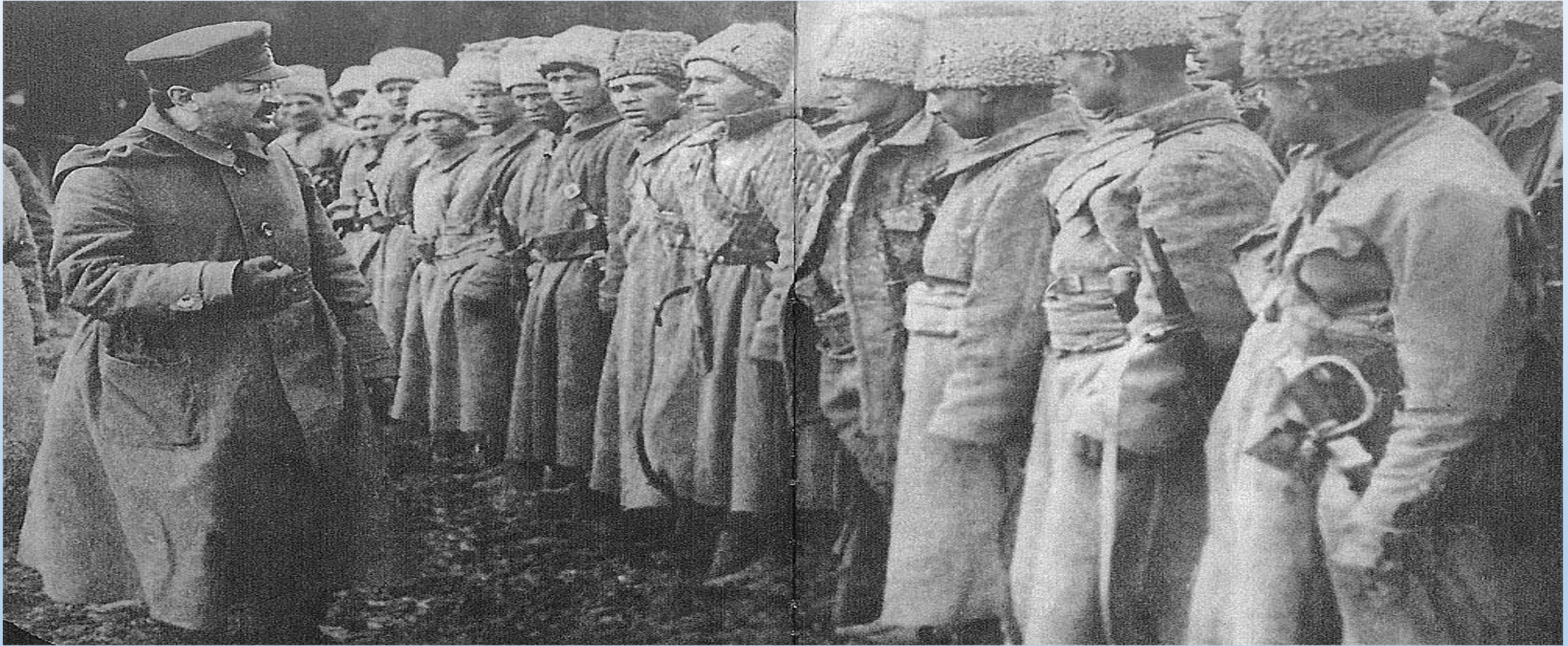
15 января 1918  
года был издан  
декрет о создании  
РККА

«ВОЕНСПЕЦЫ»





# СОЗДАТЕЛИ КРАСНОЙ АРМИИ



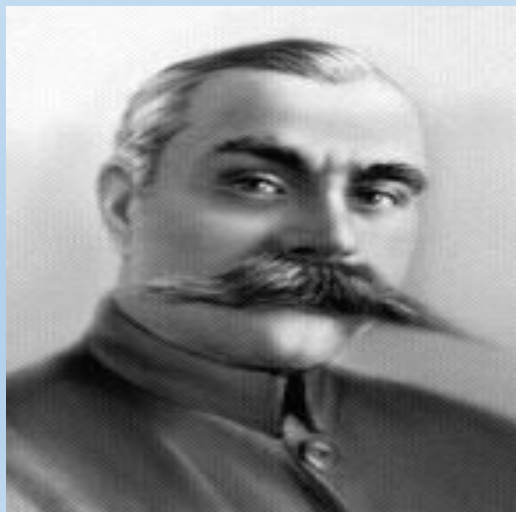




Генерал А.А. Брусилов  
1853-1926



Вацетис И.И.  
1873-1938



Каменев С.  
С.  
1881-1936

# Красные в Гражданской войне

## Социальная опора большевиков:

- Рабочие, крестьянская беднота;
- Часть интеллигенции.



Фрунзе М.



Тухачевский М.



Троцкий Л.



Дыбенко П.



Чапаев В.



Буденный С.



Егоров А.



Блюхер В.



Ворошилов К.

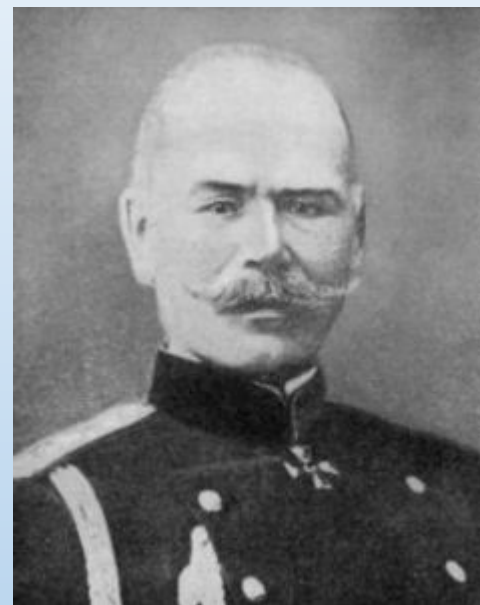
# ОСНОВАТЕЛИ БЕЛОГО ДВИЖЕНИЯ



Л.Г.Корнилов  
1870-1918



А. М.Каледин  
1861-1918



М.В.  
Алексеев  
1857-1918



# Белое движение в России

Социальная база белого

движения:

- Русские офицеры;
- Представители старой интеллигенции;
- Сторонники монархических партий;
- Либеральные партии;
- Левые политические партии, которые первоначально выступали на стороне революции;
- Часть рабочих и крестьян, которые были недовольны внутренней политикой партии большевиков



А.В.  
Колчак



Деникин А.  
И.



Миллер  
Е.К.



Юденич Н.Н.



Врангель П.Н.



Махно Н.И.

# «Зеленое» движение

В ходе Гражданской войны особенно страдало крестьянство, подвергавшееся принудительным наборам в армии красных и белых, их имущество реквизировалось и конфисковывалось. Это привело к нарастающей волне крестьянских выступлений – появлению «третьей силы» в Гражданской войне («зеленых»). К концу 1920г. крупнейшие крестьянские армии Махно (на Украине) и Антонова (на Тамбовщине) насчитывали по 50 тыс. человек. Лишь после разгрома белых Красная Армия сумела подавить крестьянские выступления.



**Вопросы для сравнения**  
**-фронты**  
**-Командующие**  
**-основные события**

# **Заполните таблицу**

**Период войны**

**Красные**

**Белые**

**Другие**

**Интервенты**

**Май 1918г.-осень  
1918г.**

**Ноябрь 1918г.-  
весна 1919г.**

**Весна 1919г.-  
весна 1920г.**

**Апрель –ноябрь  
1920г.**



# Белые и красные: будущее России

Вопросы для сравнения белых и красных  
**(сравнительная таблица)**

1. Вопрос о власти
2. Аграрный вопрос
3. Национальный  
вопрос
4. Права и свободы  
граждан

# Домашнее задание:

- Параграф 10, пересказ.
- Заполнить таблицы.
- Вопросы 5 и 6 после параграфа –письменно.



# УСТАНОВЛЕНИЕ СОВЕТСКОЙ ВЛАСТИ В РОССИИ. ГРАЖДАНСКАЯ ВОЙНА И ИНТЕРВЕНЦИЯ (1918 - 1920 гг.)

Цифрами на карте обозначены:

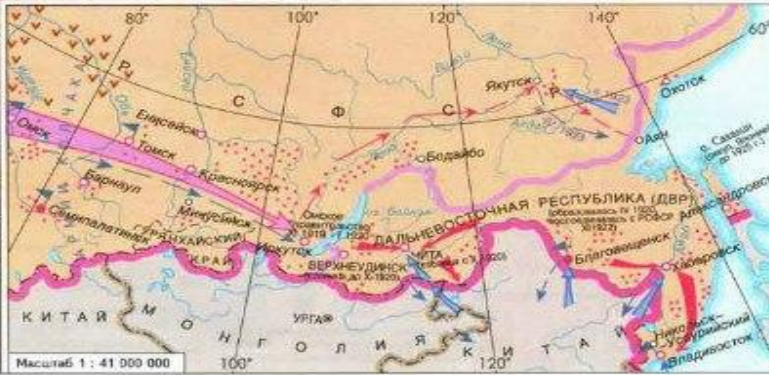
- 1 Эстонская республика с 1918
- 2 Белорусская народная республика III 1918 - XII 1919, Белорусская ССР с I 1919
- 3 Украинская народная республика XI 1917 - IV 1918, XII 1918 - XII 1919, Украинская держава IV-XII 1918, Украинская ССР с XII 1917
- 4 Донецко-Криворожская ССР I - III 1918
- 5 Одесская Советская республика I - III 1918
- 6 Молдавская народная республика (Республика Бессарабия) XII 1917 - XII 1918. В IV 1918 Румыния, нарушив соглашение с РСФСР, аннексировала Бессарабию
- 7 Крымско-Татарское национальное правительство XII 1917 - I 1918
- 8 Крымское Краевое правительство VI - XI 1918, XI 1918 - IV 1919, Крымская ССР IV - VI 1919
- 9 Советская социалистическая республика Тавриды III - IV 1918
- 10 Кубанская Советская республика IV - V 1918, Кубано-Черноморская СР V - VII 1918

- 11 Особое совещание при Главкоме Вооруженными Силами Юга России (ВСЮР) VIII 1918 - XII 1919
  - 12 Правительство при Главкоме ВСЮР XII 1919 - III 1920, Южнорусское правительство III 1920
  - 13 Ставропольская СР I - VII 1918
  - 14 Северо-Кавказская СР VII 1918 - I 1919
  - 15 Терская Советская Республика III 1918 - II 1919, III - XII 1920
  - 16 Грузинская демократическая республика V 1918 - III 1921, Грузинская ССР с II 1921
  - 17 Азербайджанская ССР с III 1921; вошла в Грузинскую ССР с XII 1921 на основе союзного договора между ССР Грузии и ССР Абхазии
  - 18 Республика Армения V 1918 - XII 1920, Армянская ССР с XII 1920
  - 19 Азербайджанская республика VI 1918 - IV 1920, Азербайджанская ССР с IV 1920
  - 20 Нахичеванская ССР с VII 1920; в составе Азербайджанской ССР с III 1921
- Примечание: СР - Советская социалистическая республика, СР - Советская республика

- Установление Советской власти в Петрограде 26.X 1917 г.
- Установление Советской власти на местах (к середине марта 1918 г.)
- вооруженным путем
- без вооруженной борьбы
- Граница, установленная по Брест-Литовскому миру (март 1918 г.)
- Территория Советской России в кольце фронтов к августу 1918 г.
- Действия белогвардейцев, интервентов Антанты
- Национальные и региональные правительства, не признавшие Советскую власть и провозгласившие свою власть
- Катализаторы
- Центры Советских республик и автономий
- Линии фронтов при наибольшем продвижении войск белогвардейцев и интервентов, и направления ударов Красной Армии
- к концу апреля 1919 г. (против войск Колчака, апрель 1919 г. - январь 1920 г.)
- к середине октября 1919 г. (против войск Деникина и Юденича, октябрь 1919 г. - март 1920 г.)
- к концу мая 1920 г. (война с Польшей, май-август 1920 г.)
- к началу октября 1920 г. (против войск Врангеля, октябрь-ноябрь 1920 г.)
- Удары Красной Армии на Севере в 1919 - 1920 гг., в Средней Азии в 1919 - 1920 гг., на Кавказе в 1920 - 1921 гг.
- Удары Красной Армии, Народно-революционной Армии ДВР и партизан на Дальнем Востоке в 1920-1921 гг.
- Подавление антисоветских мятежей
- Районы партизанского и повстанческого движения против белогвардейцев
- Крестьянское восстание в 1920-1922 гг. против продразвёрстки
- Восстание в Кронштадте 1-18.III 1921 г. и его подавление
- Границы государств на 1914 г.
- Границы на март 1921 г.
- советских республик
- других государств
- Территория Бессарабии, оккупированная Румынией в 1918 г.
- Территория, переданная Турции по договору от 16.III 1921 г.



Красная армия (1918 г.)



Масштаб 1: 41 000 000

Масштаб 1: 17 000 000