

Искусство раннего средневековья.

(5-11 века)

Византия

Кельты

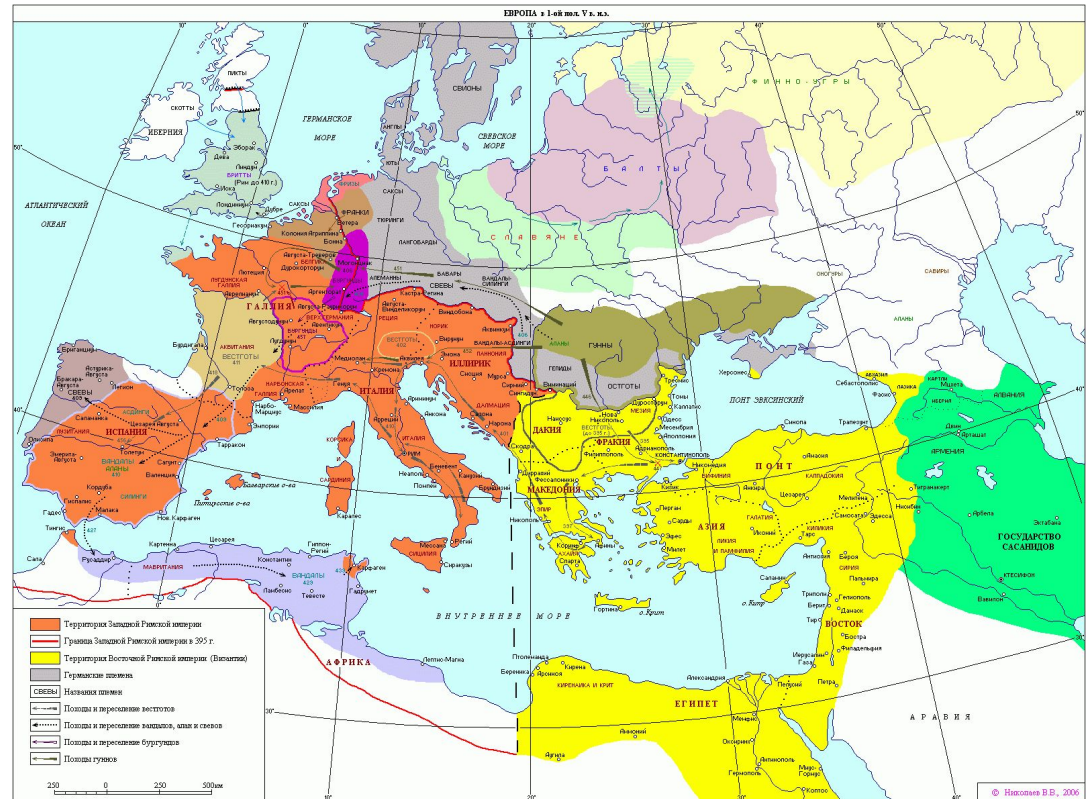
Англо-саксы

Каролинги

Романское искусство.

Раздел Римской империи

В 395 году Римская империя была разделена императором Феодосием I Великим между сыновьями. Старшему сыну Аркадию досталась в управление Восточная часть со столицей в Константинополе - Византия. Младшему Гонорию отошла Западная часть Римской империи. В начале IV в.н.э. император Константин Великий признал христианство. В 325 году он созвал в Никее первый церковный собор, на котором утвердили «Символ веры» - изложение основ христианства. В конце того же века император Феодосий признал никейскую ветвь христианства государственной религией. Рим окончательно пал в 476 г. н.э, когда последний римский император **Ромул Августул** был отстранен от власти году. Византия погибла в 1453г. От ударов османов. Но за тысячу лет успела создать замечательные образцы искусства.



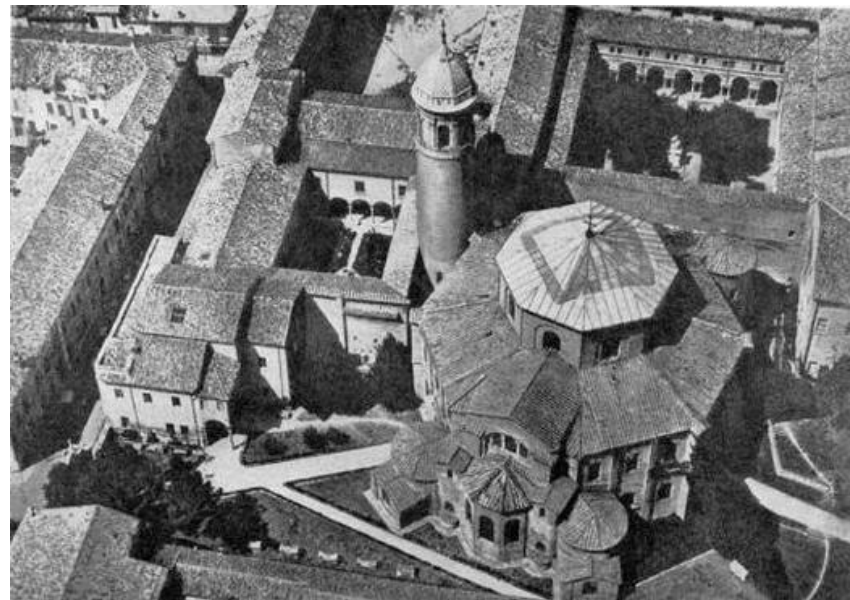
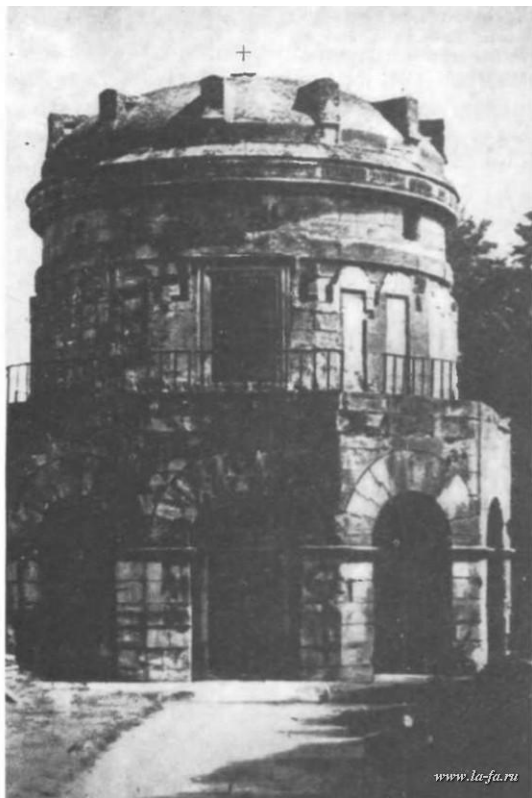
Мавзолей короля остготов - Теодориха.

Базилика Сан Витале.

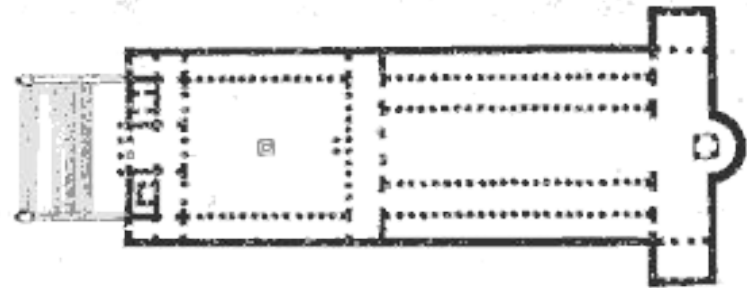
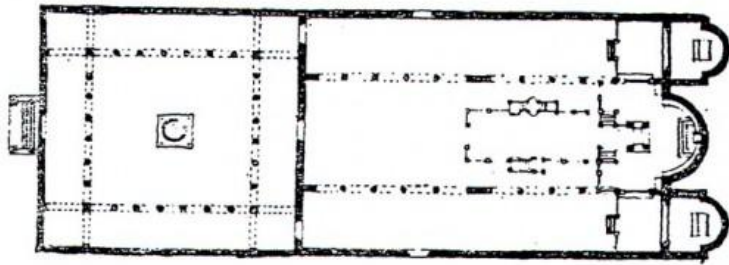
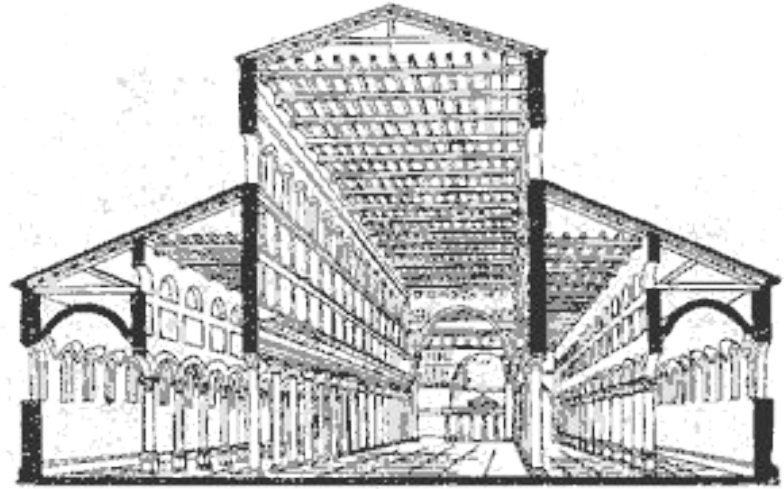
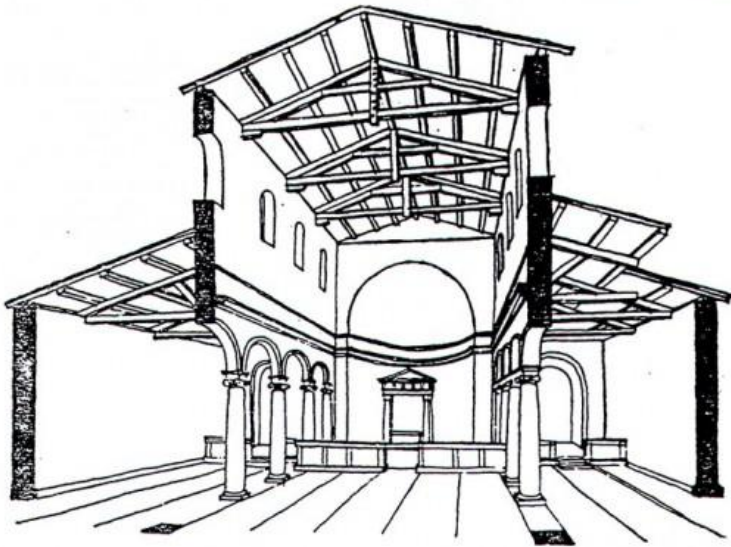
Равенна.

Италия.

VI в. н.э.



Трехнефные и пятинефные храмы - базилики характерны для ранней византийской архитектуры . Представляли собой длинные залы (нефы/корабли), разделенные рядами колонн.



Эволюция византийских храмов

Византийцы активно используют римские инженерные открытия, развивая их.

а – римский крестовый свод:

б – парусный свод на четырех опорах:

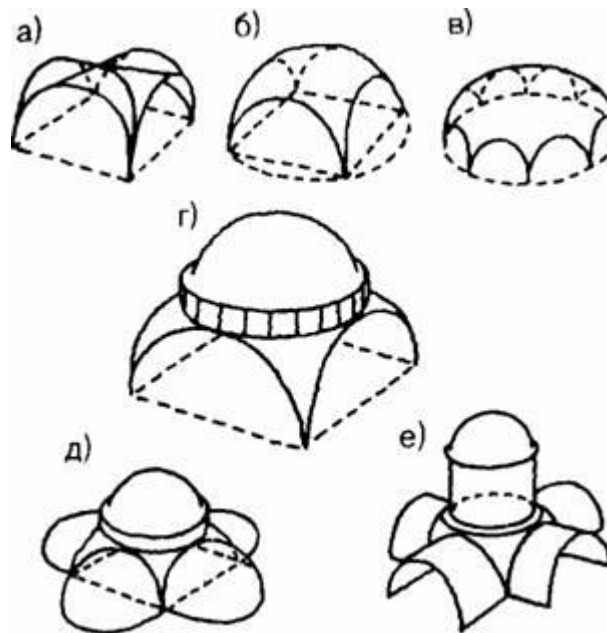
в – вспарушенный свод на восьми опорах,

г – купол на парусах;

д – купол на парусах с погашением распора боковыми полукуполами;

е – крестовокупольная система перекрытия.

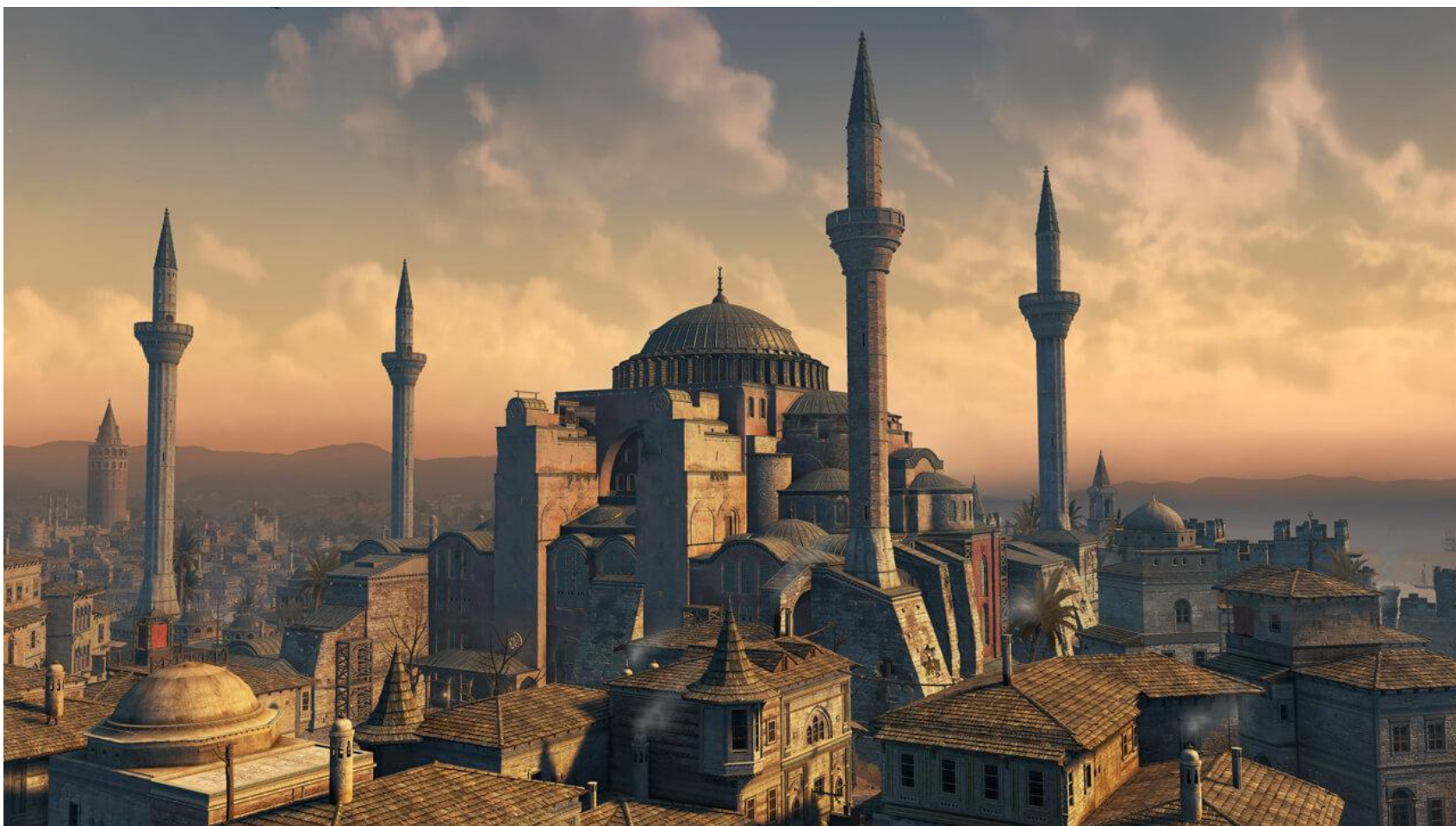
Эти открытия оказали решающее влияние на развитие европейской архитектуры



Айя-София (Собор Святой Софии). Константинополь.

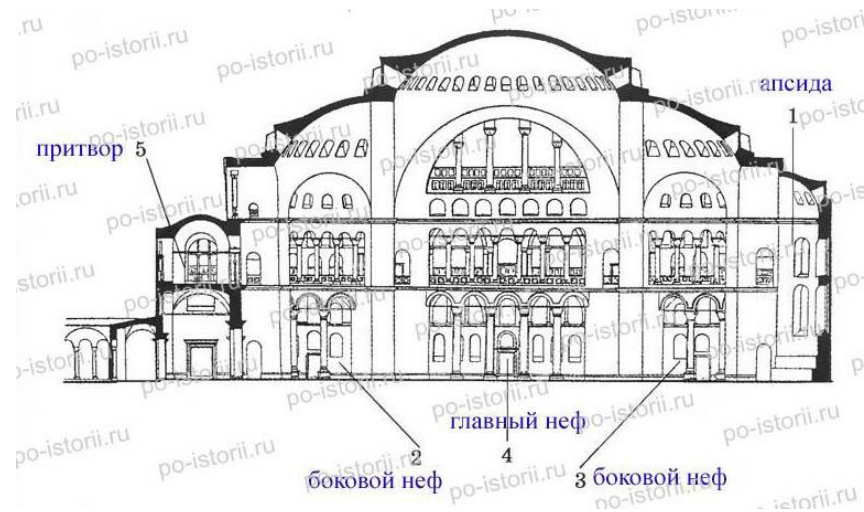
Образец для подражания всего европейского храмового искусства.

VI в. н.э.



Собор Святой Софии .

Трехнефная купольная базилика, богато декорированная внутри ценными породами камня, мозаикой.



Византийские церкви снаружи просты и не броские.
Чаще с полукуполами, или крестовокупольные.
(Греция, Болгария)



Базилика Сан Витале. Равенна.

Италия.

VI в. н.э.

Совершенно простое сооружение внешне, буквально горящее мозаикой интерьера.



Христос , ангелы и святой Виталий.
Мозаика базилики Сан Витале. Равенна.
Италия.



Юстиниан и свита.
Базлика Сан Витале. Равенна.
Италия.



Феодора и свита.
Базлика Сан Витале. Равенна.
Италия.

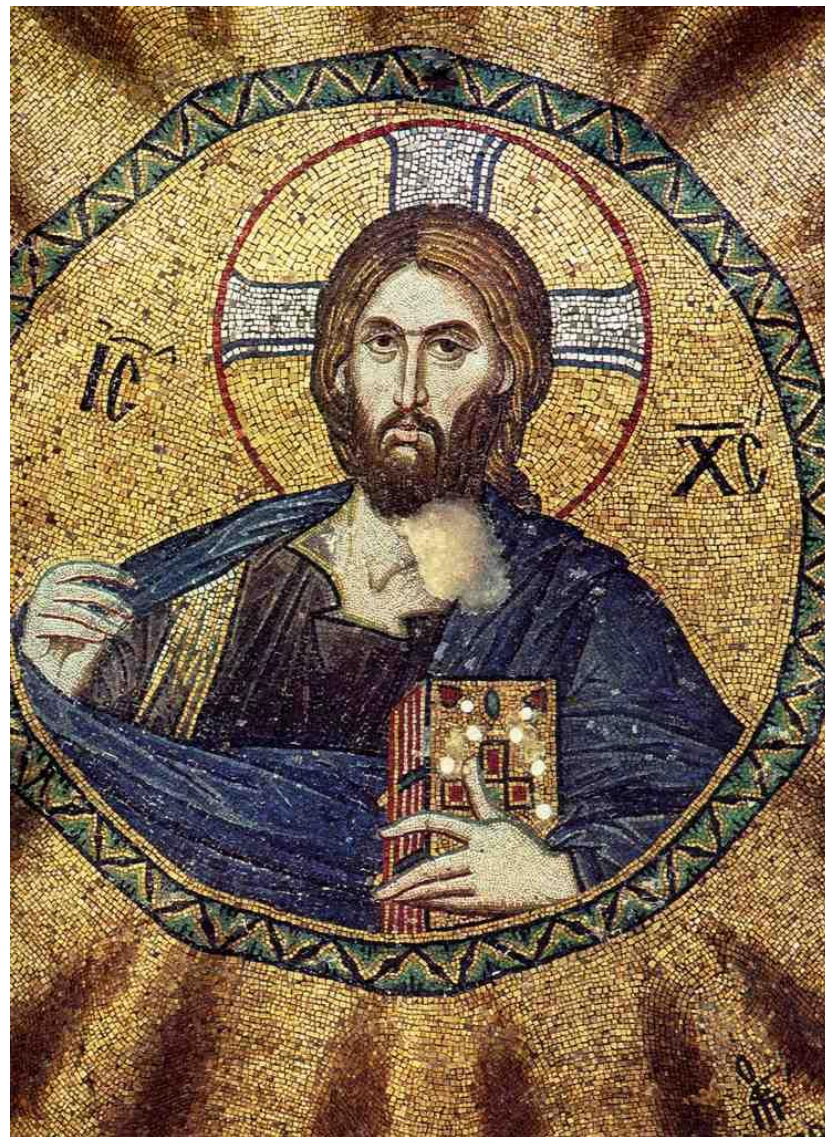


Византийское искусство в основном религиозное. Это присуще и живописи, которая бытовала в форме икон и мозаики.

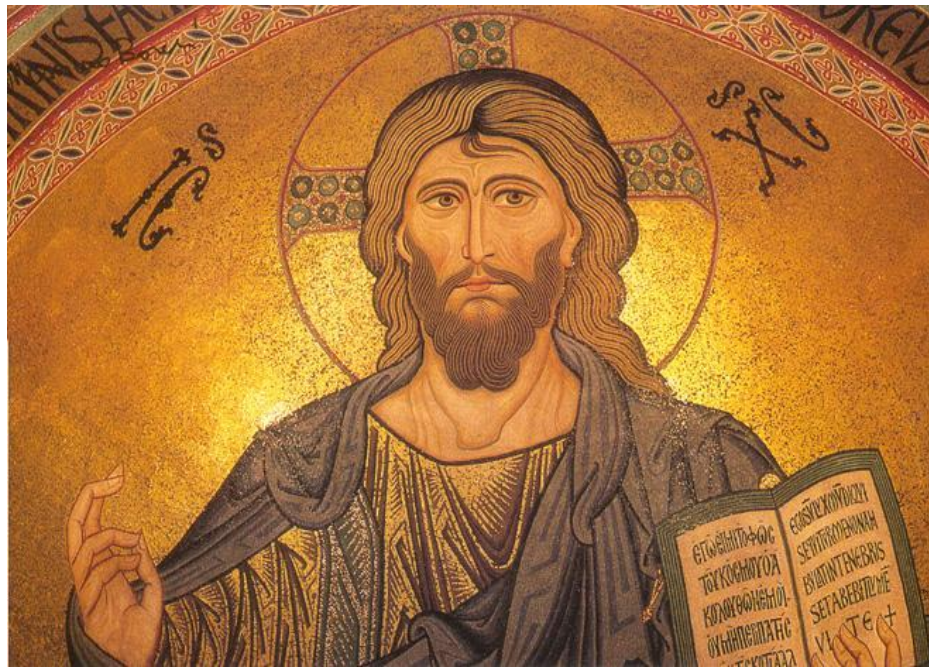
Дева Мария (Собор Святой Софии) Каноничность изображения
Превращение воды в вино (монастырь Хора). Обилие бытовых деталей



Пантократор или Вседержитель — центральный образ в иконографии Христа, представляющий Его как Небесного Царя и Судью. (Собор Святой Софии)



Пантократор. Мозаика в конхе собора (Чефалу, Сицилия).
Пантократор, император Константин IX Мономах и императрица Зоя. Мозаика.
(Собор Святой Софии)



Ларец с купидонами. Кость.
Лев евангелиста Марка.



Орел. Брошь 9 века.
Железная корона. Внутри железная полоса из гвоздя Распятия. 5 век




ALLDAY.RU




ALLDAY.RU

Серьга 9 века. Золото с эмалью.
Ритуальная чаша 10 века. Золото, оникс, эмаль.



ALLDAY.RU



ALLDAY.RU

Чаша 12 века.

Курица с цыплятами из сокровищницы лангобардов 6 века.



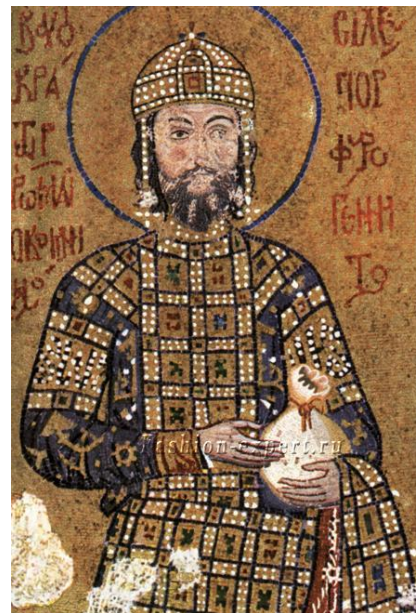
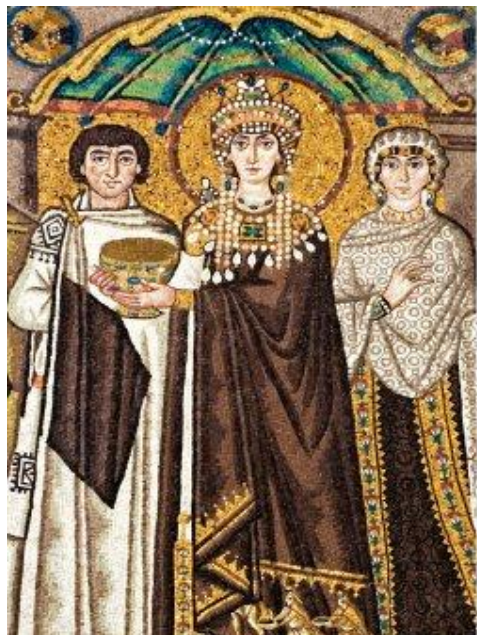
Шлем 5 в.
Корона императора Константина IX Мономаха.



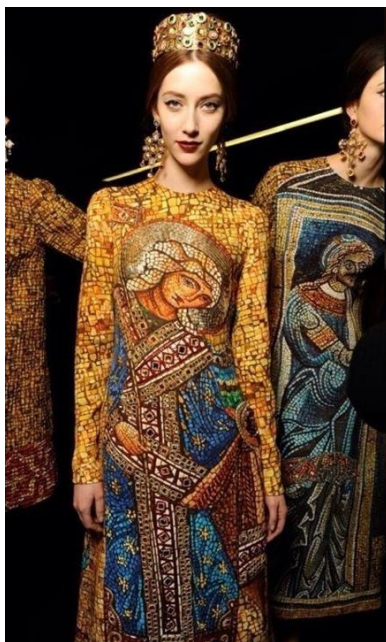
Византийские мотивы на показах высокой моды



Стилизация византийского дворцового костюма на показах высокой моды



Мотивы византийской мозаики на показах высокой моды

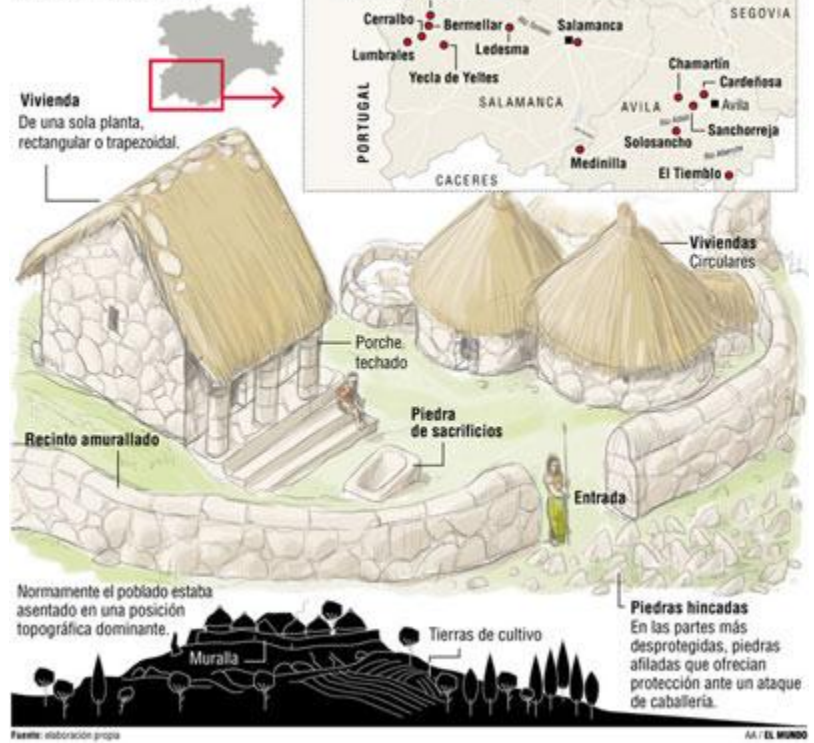


Кельты

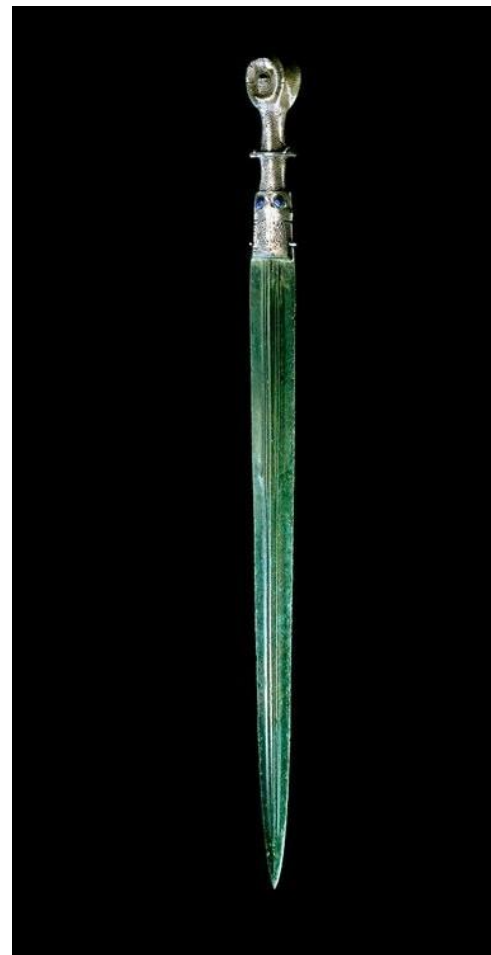


© 2006 National Geographic Society. All rights reserved.

Los castros celtas de la "Vettonia"



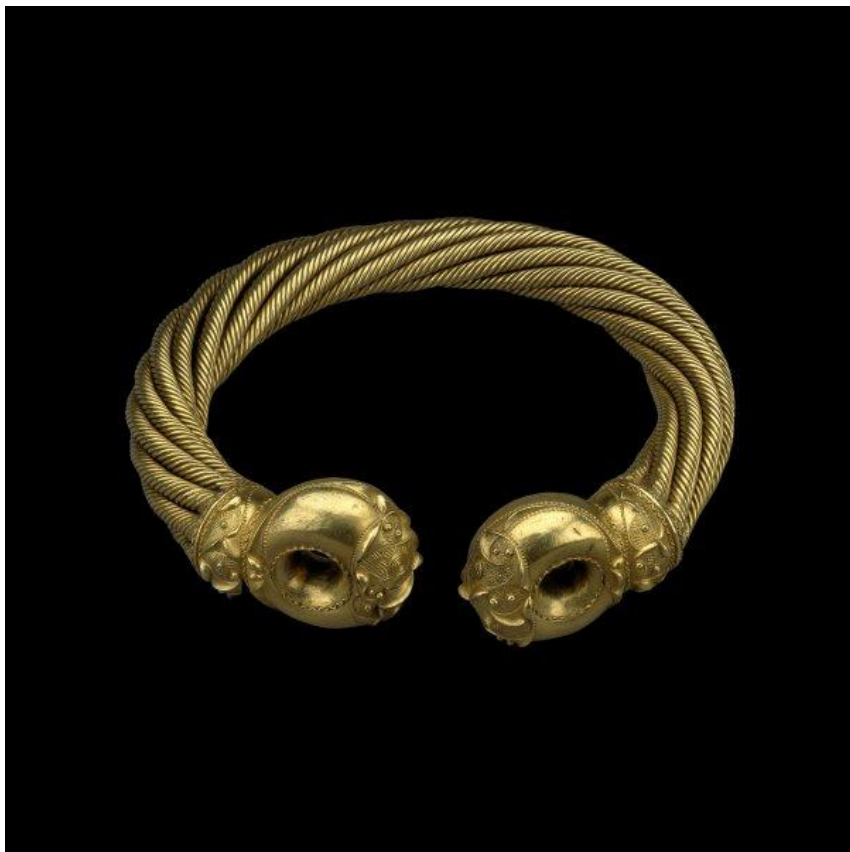
Ритуальный щит и парадный кельтский меч



Цернуннос- кельтский бог охоты



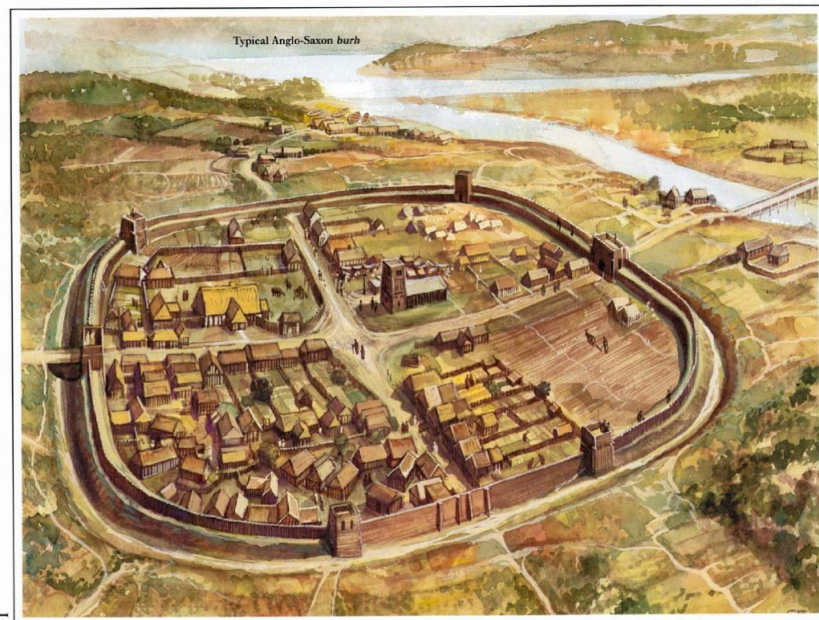
Кельтские торквесы – статусные пекторали.



Кельтские фибулы



Жилища англо-саксов



Ритуальные парадные англо-саксонские шлемы.
Шлем из Саттон-Ху нач. 7 века.
Шлем 7 века.



Фибулы ангосаксов.
Золото, перегородчатая эмаль.



Фибула и кольцо каролингской эпохи.



Амулет и фибула с воронами



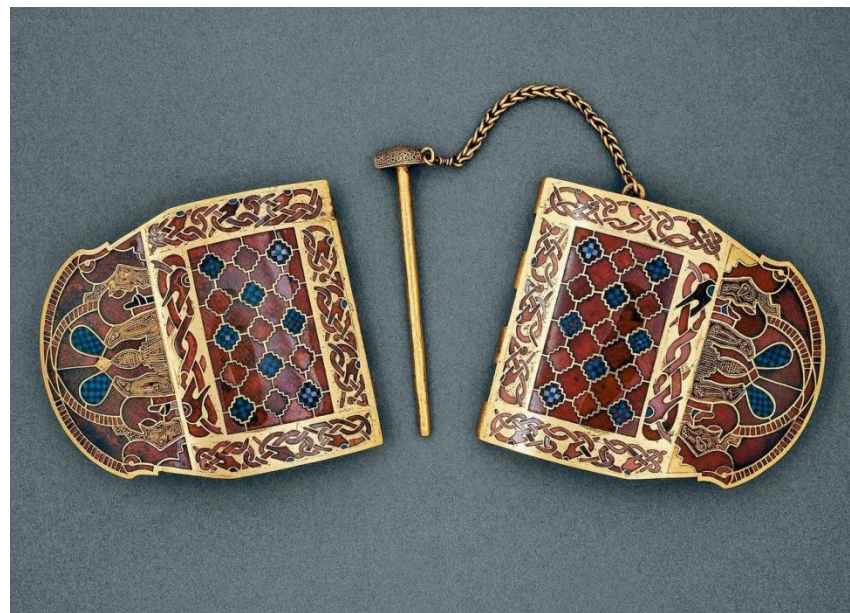
Реликварий.
Крышка кошелька из Саттон-Ху 7-го века
(кость, золото, гранаты, стекло).



Англо-саксонские эмалевые броши



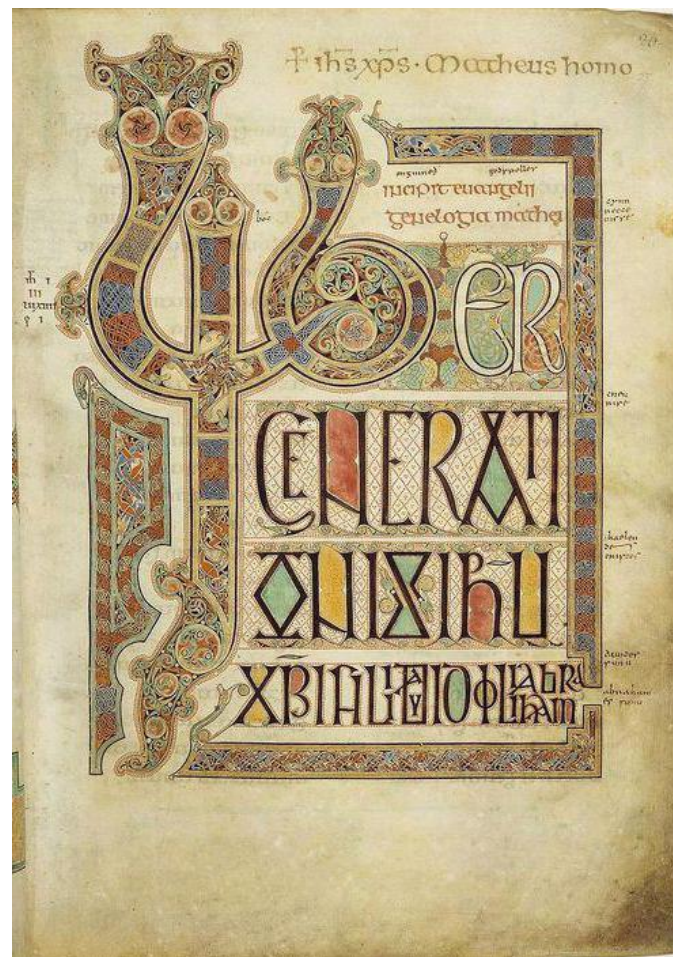
Эмалевая брошь и застежка плаща.



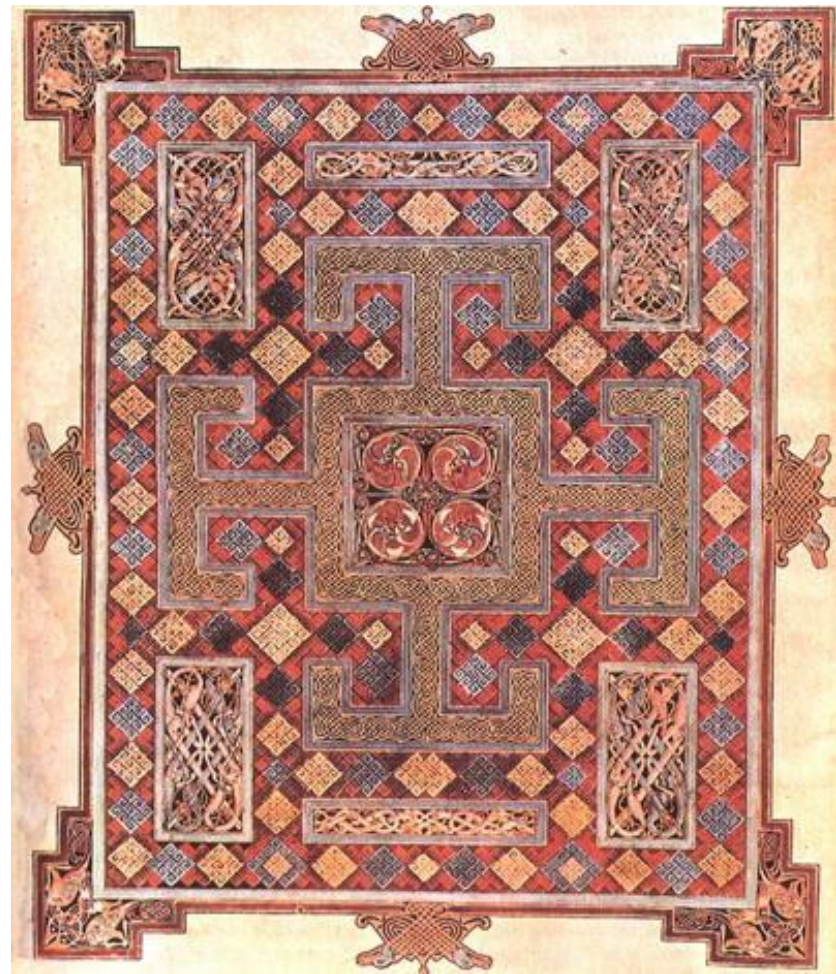
Мечи и щит англо-саксов.
Рог для питья



Англо-саксонские инициалы



Ковровый лист. Евангелие из Дурроу.
Ковровый лист. Евангелие из Линдисфарна.
Ок. 698 г.



Золотая накладка
франкский перстень с крестом



Англо-саксонский ворон.

Остготский орел – фибула украшавшая одежду дамы из окружения короля Теодориха.



Викинги

Эпоха викингов для Западной Европы началась 8 июня 793 г. и закончилась 14 октября 1066 г. Она началась с разбойничьего нападения скандинавских пиратов на монастырь св. Кутберта (о. Линдисфарн) и закончилась битвой при Гастингсе, где потомки викингов, франко-нормандские рыцари разгромили англосаксов .



Осознание эпохи викингов в современной массовой культуре



КОСТЮМ ВИКИГОВ



Женское платье



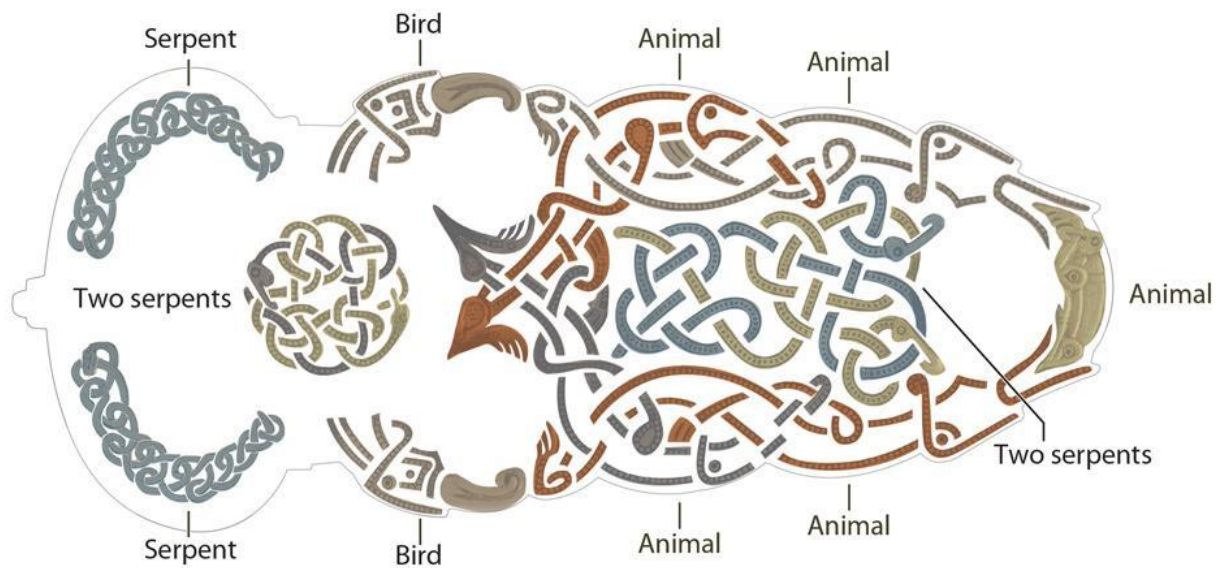
Женское платье и головные уборы.



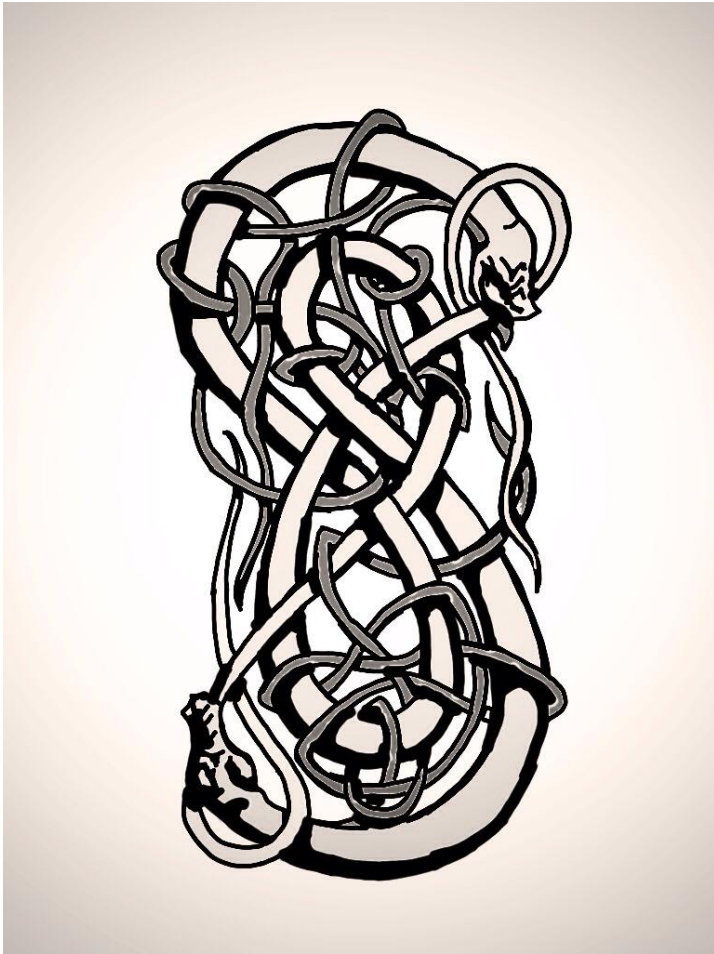
Женское платье и традиционные украшения.



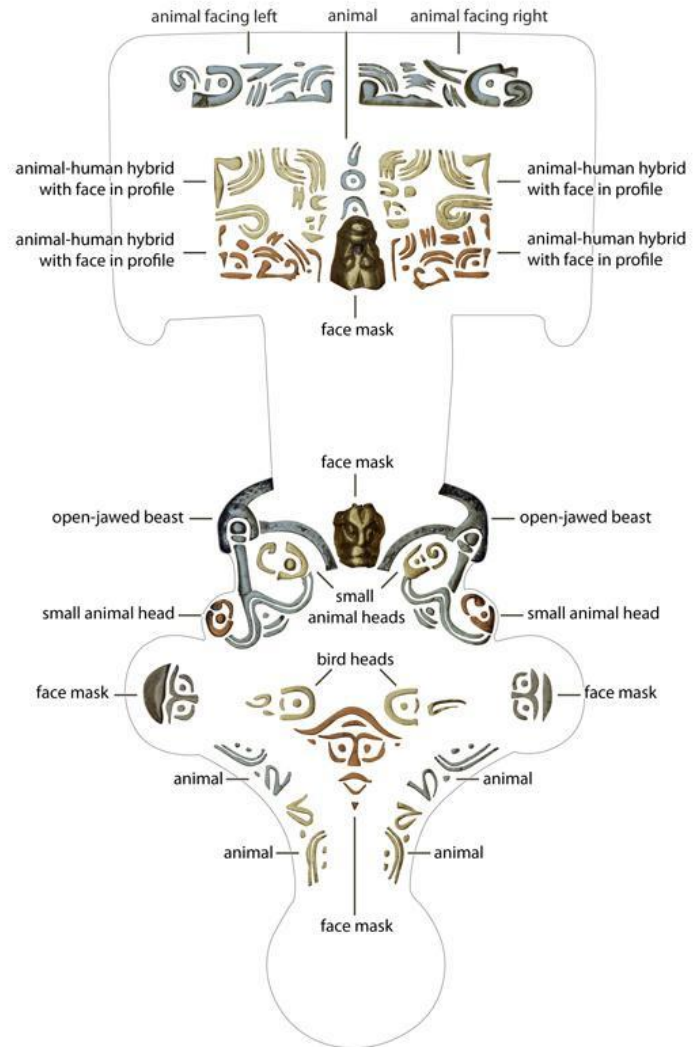
Звериный стиль викингов



стиль Еллинг



СТИЛЬ ЕЛЛИНГ



вендельский стиль 7-8вв.

Зверь заплетенный собственным хвостом о трех концах в стиле Урнес. Брошь, серебро 11в.



Ранние подвески викингов
Коробка для хранения колец и брошей



Поздний викингский стиль, или стиль Борре (вторая половина IX — первая половина X в)

Характерно компактное сочетание ленточных и звериных форм.



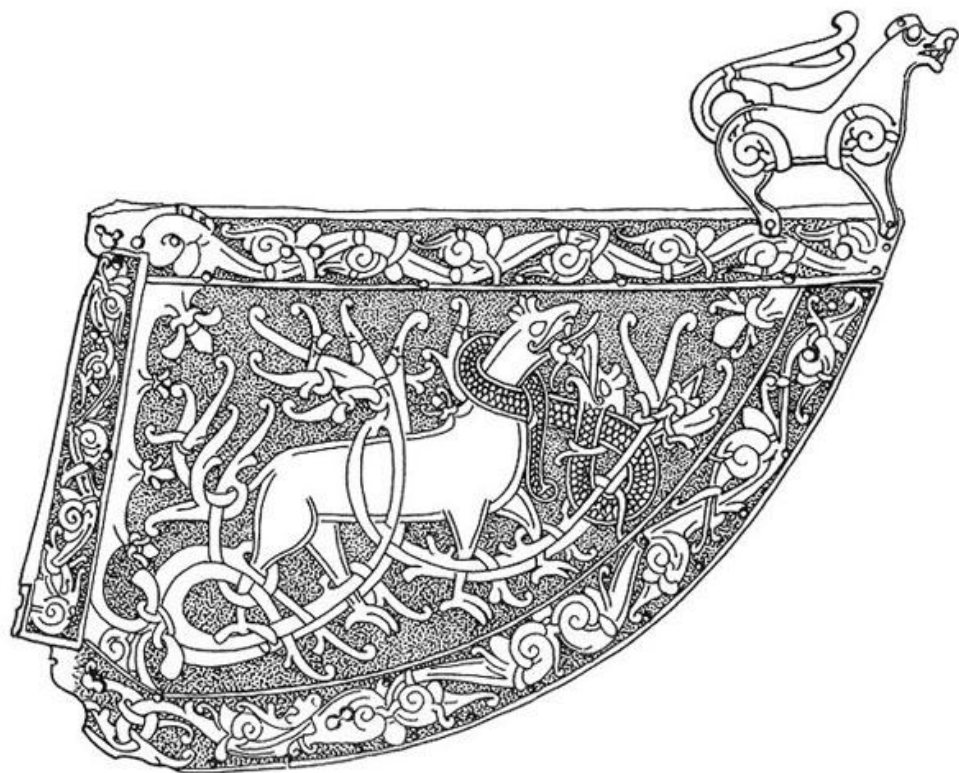
Брошь из Стрикленда 9век. Серебро. Скандинавия. Стиль Борре. Характеристики – выделенная голова животного, связующая лентовидная часть.

Зооморфные элементы окончательно складываются в зооморфный узел и вытеснили линейный ленточный орнамент.



флюгер из Хеггена - стиль Рингерике. Лев обвитый змеем. Четвероногий зверь с очень плавными линиями тела.

Флюгер из Челунге .Готланд. Выполнен в «стиле Большого зверя»

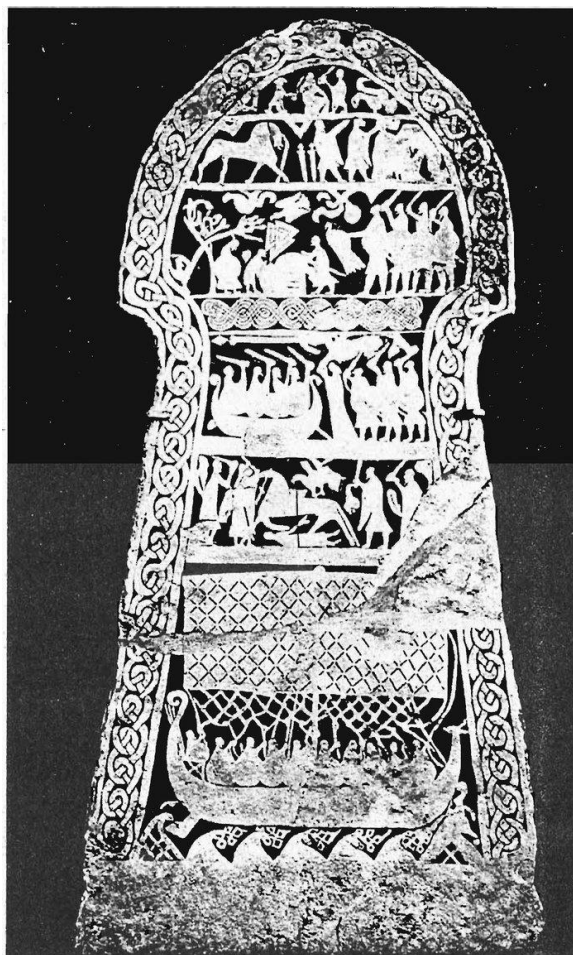


Амулет «молот Тора».
Вороны Одина с Готланда. Парные золотые накладки.

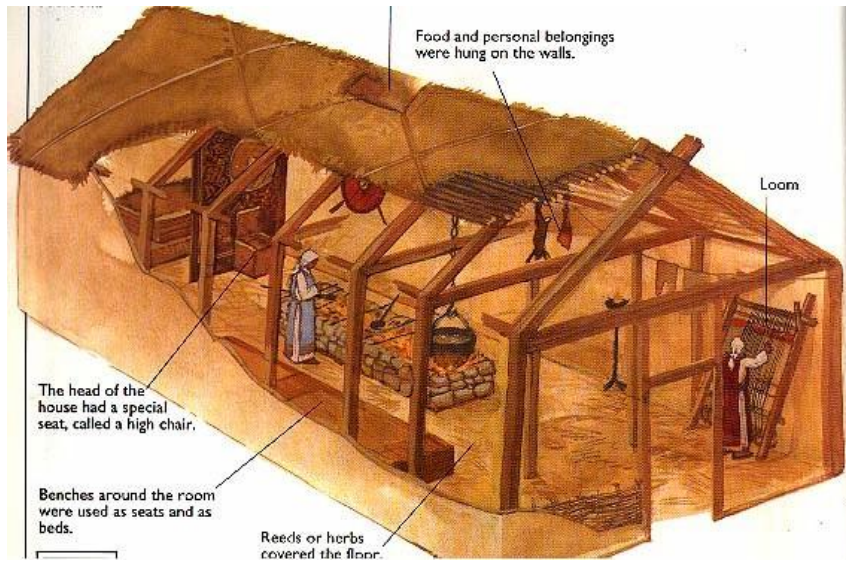


www.fotodom.ru QM00-1530 Werner Forman Archive

Поминальный камень в Стура Хамере. Готланд.



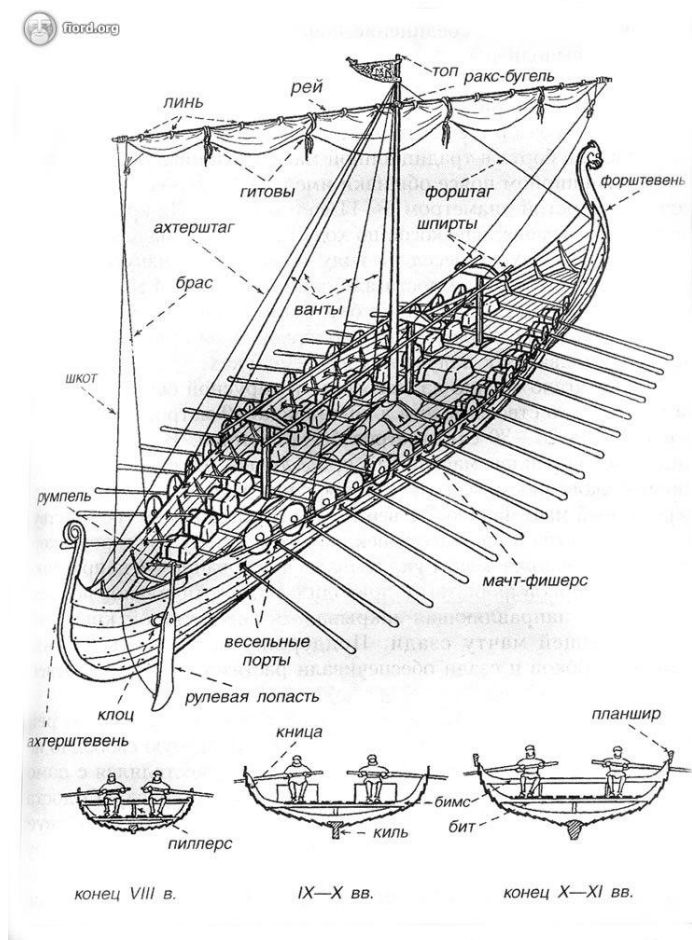
Жилье и его интерьер.



Каркасная церковь из Норвегии
Интерьер церкви



Дракар и дракон - украшение носа корабля. Снимался по возвращению домой.



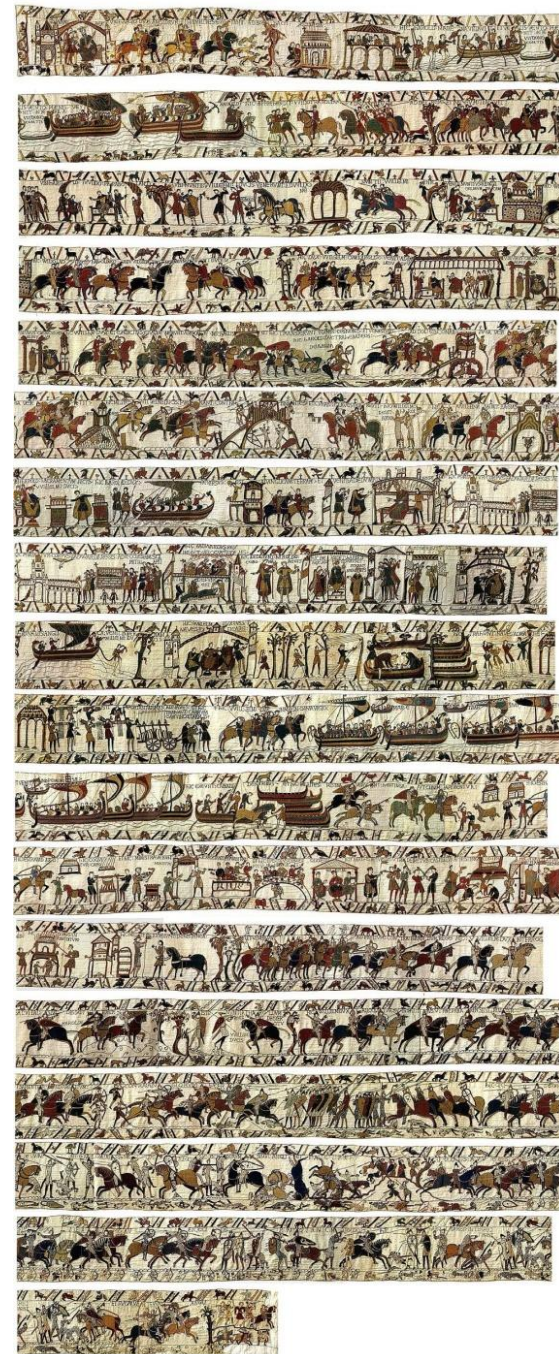
Парадный шлем знатного воина (ярла, конунга).

Каролингский тип меча, или меча викингов выработан около VIII века, на излёте эпохи ВПН и в начале объединения государств западной Европы под эгидой Карла Великого и его потомков.

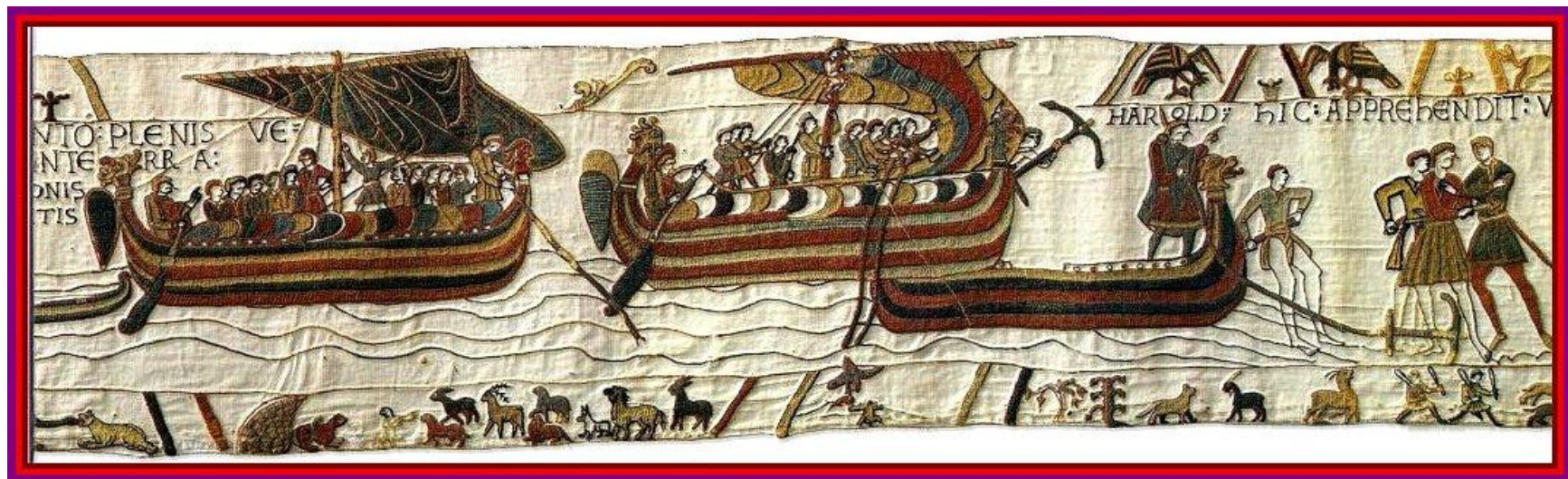


Ковер из собора Байе

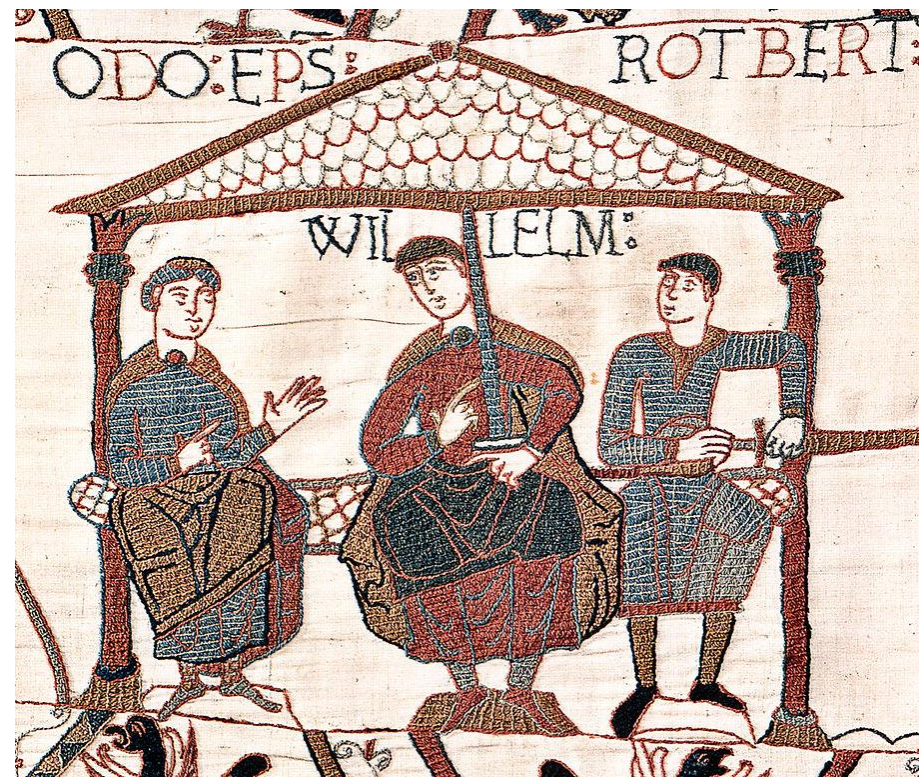
Средневековый гобелен, созданный в конце XI века на севере Франции. Он вышит шерстяными нитками восьми цветов на полосе 70 м длиной и 50 см шириной. На льняной ткани фиолетовыми, красными, голубыми, зелёными и чёрными нитками была изображена история завоевания Англии войском герцога Вильгельма Завоевателя. Этот ковер является художественной энциклопедией жизни XI в., так как на нем изображены сотни персонажей: воины и крестьяне, ремесленники и духовенство, короли и феодалы. Здесь и сборы в поход, отплытие кораблей, сражения и смерть. Людей сопровождают домашние животные, орлы и львы, драконы и змеи.



Отплытие флота норманнов в Англию.



Король Гарольд
Вильгельм Завоеватель



Норманны в Англии



Битва при Гастингсе 1066 года.
Атака норманнов. Лучники и тэны.
Леопарды, козы, львы, собаки, грифоны и орлы на бордюре.



Ковер из Байе.
Битва при Гастингсе 1066 года.
Конная схватка. Живые и убитые.



Стилизация интерьера викингов.



Каролингский стиль (конец VIII — середина IX веков)

Каролингское возрождение — эпоха в Западной Европе в конце VIII — середине IX веков, во время правления королей франкской династии Каролингов — Карла Великого, Людовика Благочестивого и Карла Лысого. Начинается расцвет литературы, искусств, образования, архитектуры. Большинство каролингских памятников погибло. Сохранились изделия из слоновой кости и драгоценных металлов, бронзовая статуэтка, которая, как считают некоторые ученые, изображает Карла Великого. Сохранилась дворцовая церковь — капелла в Ахене, городе, где Карл Великий часто останавливался со своим двором. Зодчий Ахенской капеллы (ок. 798 — 805) Одо из Меца построил внушительное здание. А в мастерской немецкого епископа Бернварда Хильдесхаймского отливали скульптурные изделия из бронзы. Самым знаменитым памятником, созданным там, были бронзовые двери для церкви Санкт-Михаэльскирхе в Хильдесхайме (1008 — 1015). В начале XI в. по всей Европе развернулось строительство каменных зданий.



Карл Великий – Шарлемань, король и император франков.

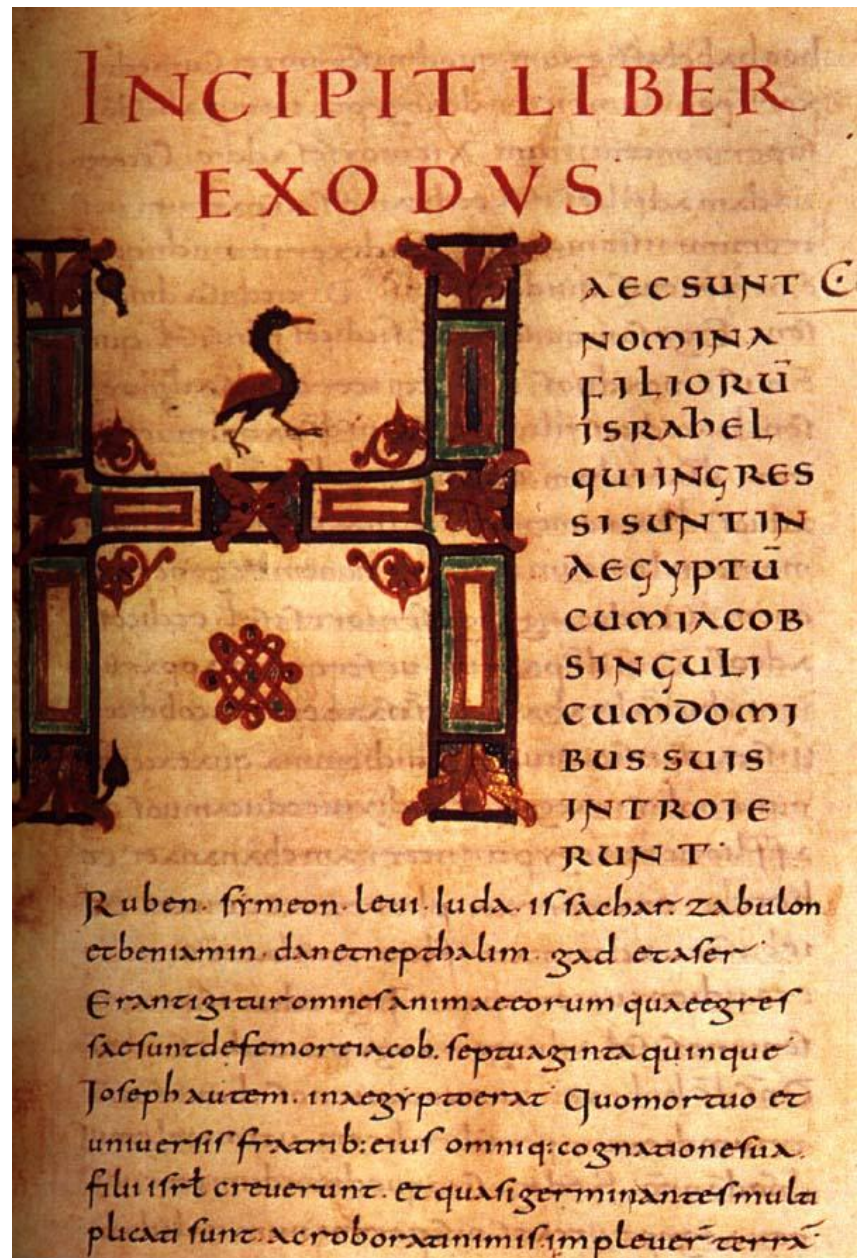
Короли — властители новых государств охотно поддерживали церковь, как идеологическую опору, способную держать в повиновении и «страхе божьем» население. В эпоху **Каролингов** (династия франкских королей, виднейшим представителем которой был Карл Великий) развернулось каменное строительство. Храмы и дворцы, для сооружения которых использовали остатки старых античных зданий, украшались росписями и мозаиками. Культура эпохи Каролингов находилась под воздействием церковных христианских представлений о мире. Крупнейший феодальный собственник — церковь была в средние века главным заказчиком художественных произведений и властно направляла развитие искусства и культуры в своих интересах. Уже в раннем средневековье стали складываться строгие правила изображения священных сюжетов, обязательные для всякого художника.



Cheryl Marie Cordeiro

Образец каролинского минускула с инициалом.

Во время Каролинского возрождения мощный импульс получило развитие средневековой латыни, на основе латинского алфавита возник особый шрифт, **каролингский минускул**. При монастырях открывались школы и библиотеки. Карл Великий, создатель огромной державы, стремясь окружить свою власть величием и блеском, короновался в Риме и даже пытался возродить при своем дворе некоторые римские обычаи. Начинают появляться рукописные книги с иллюстрациями — **миниатюрами**. Эти рукописи создаются по заказам императоров, крупных феодалов и епископов в специальных мастерских **скрипториях**, существовавших при дворе и в крупных монастырях. Каролингские миниатюристы знали произведения византийских и римских художников и учились у них. Они умело изображали человеческую фигуру, пейзажи, архитектурные сооружения. Иллюстрации каролингских книг выполнены пером, темперой или тонко подобранными гуашными красками, нередко использовалось золото. Начиная с X в. культурными центрами средневековой Европы становятся монастыри. Монахи переписывали книги; многие из них были строителями и художниками. Роскошные книги, украшенные миниатюрами, создавались на протяжении X в., например, в немецких монастырях Рейхенау, Фульде.



Императорская корона Священной Римской империи, или корона Карла Великого
10-11 век



Романский стиль

Романским искусством, стилем, норманнским, или романикой называют период в европейском искусстве, с 1000 г. и до возникновения готического стиля в XIII веке или позже, в зависимости от региона. Романская архитектура сохранила многие характерные черты римского архитектурного стиля, в первую очередь круглоголовые арки, а также цилиндрические своды, апсиды и украшения в виде листьев-акантов. Нефы – залы храмов, разделенные колоннадами.

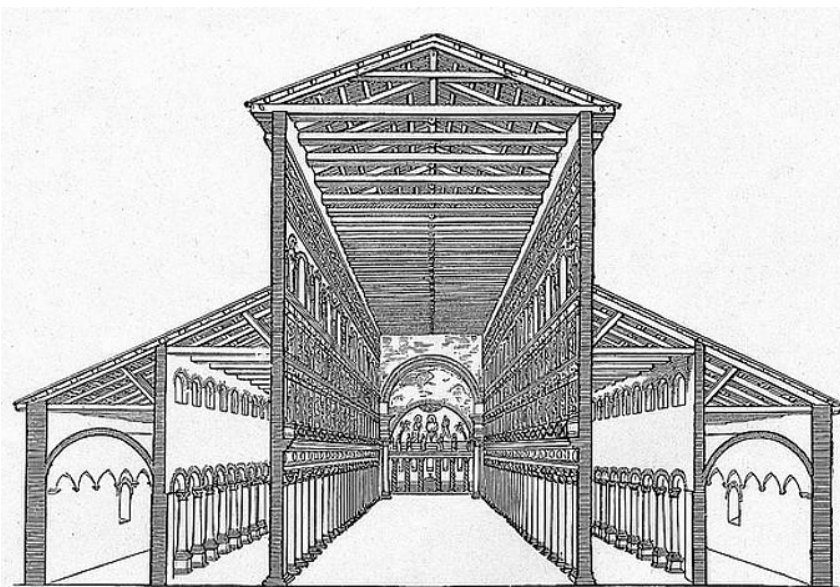
Апсида – пониженный выступ здания полукруглой, граненой либо сложной формы.

Арка – криволинейное перекрытие пролёта между двумя опорами.

Своды – тип перекрытия.

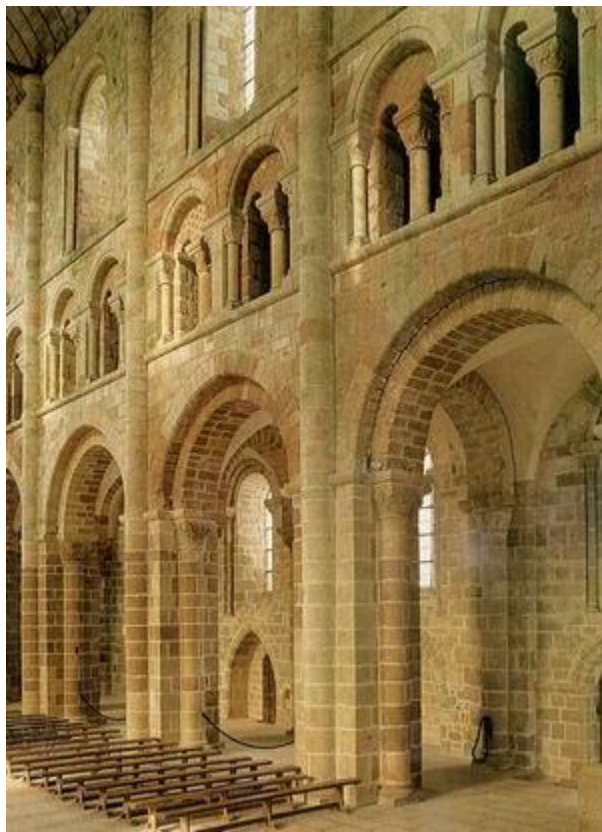


Пятинефная и трехнефная базилика

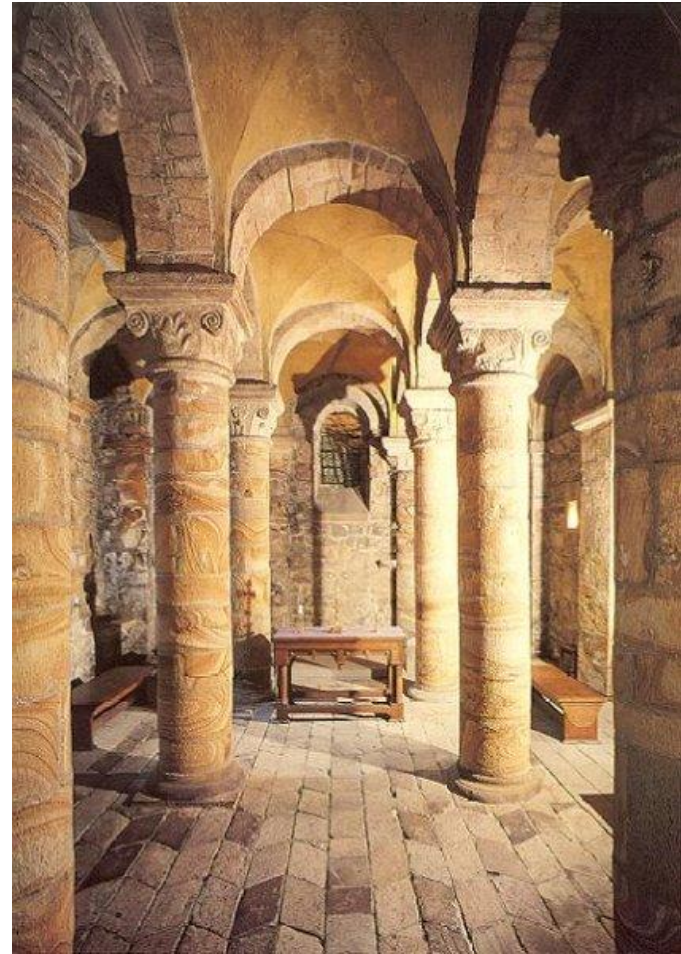


Крытая галерея романской церкви.

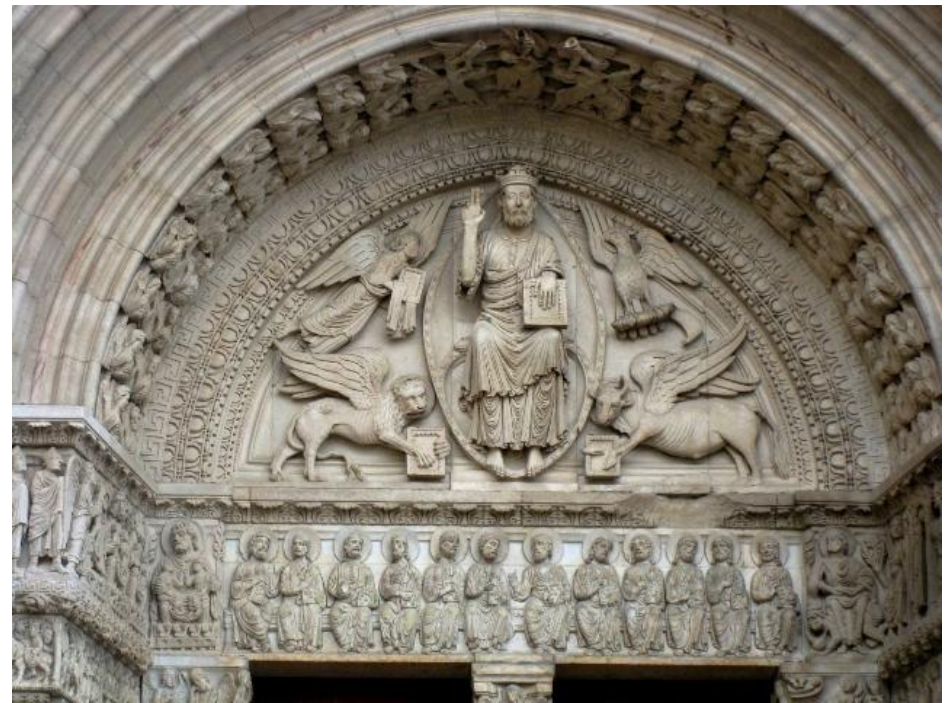
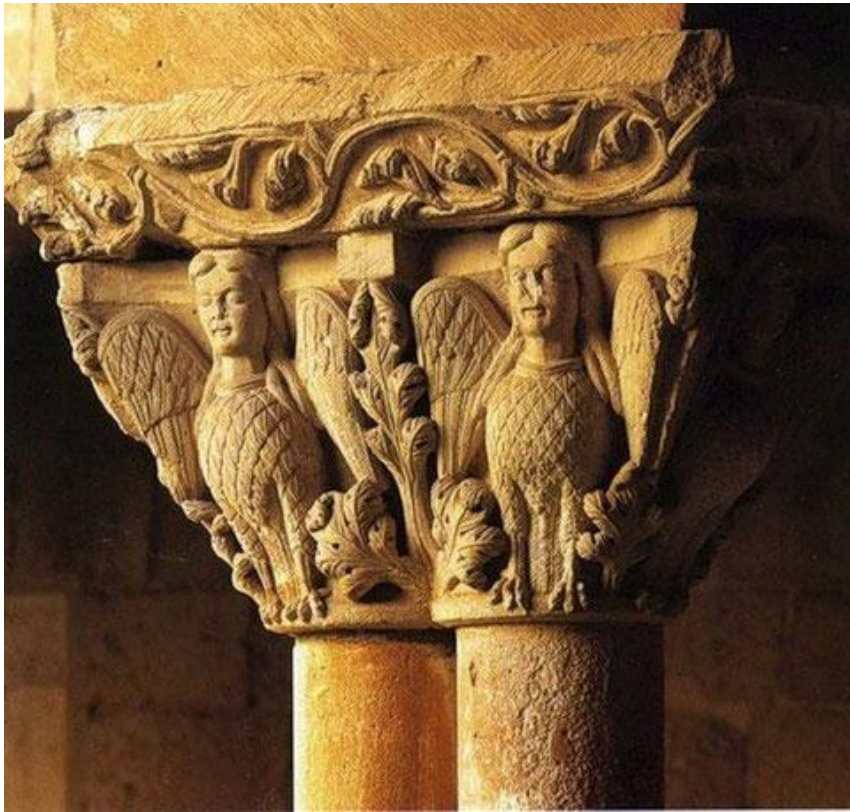
Клуатр — типичная для романской архитектуры крытая обходная галерея, обрамляющая закрытый прямоугольный двор или внутренний сад монастыря или крупной церкви. Обычно клуатр располагается вдоль стены здания, при этом одна из его стен является глухой, а вторая представляет собой аркаду или колоннаду. Часто клуатром называют и сам открытый двор, окружённый галереей.



Интерьеры романских храмов.
Парусные арочное перекрытие, в сочетании с крестовосводчатым.
Крестовосводчатое перекрытие.
Растительные капители колонн.



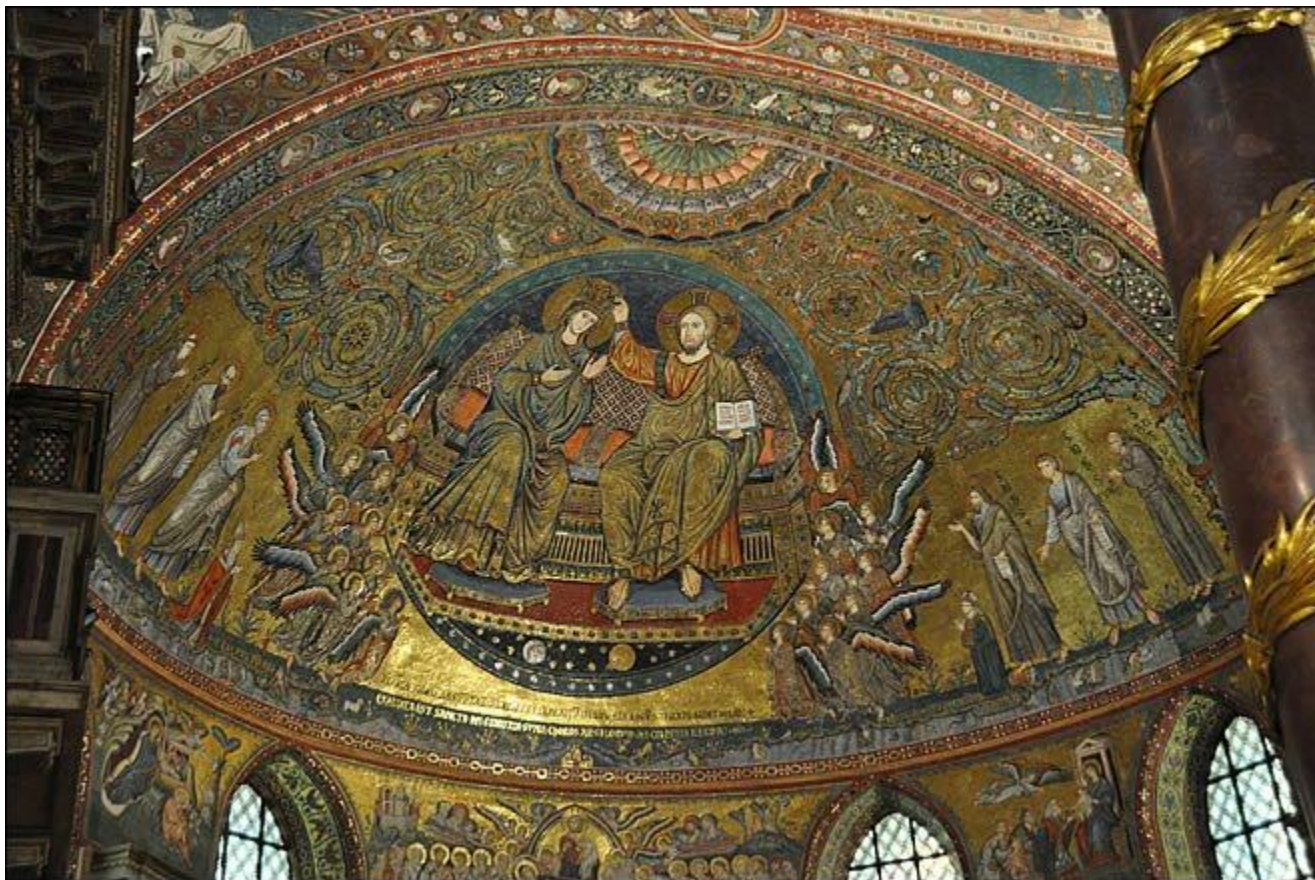
Капитель с сиренами и портал евангелистов



Мозаика Панакратор на куполе Сан Марко в Венеции.



Мозаика Базилики Санта Мария Маджоре в Риме. Конха абсиды. Мозаика Якопо Торрити 1295 г. с фрагментами первоначальной мозаики 5 века «Коронование Марии с ангелами и святыми, папой Николаем IV и кардиналом Колонна».

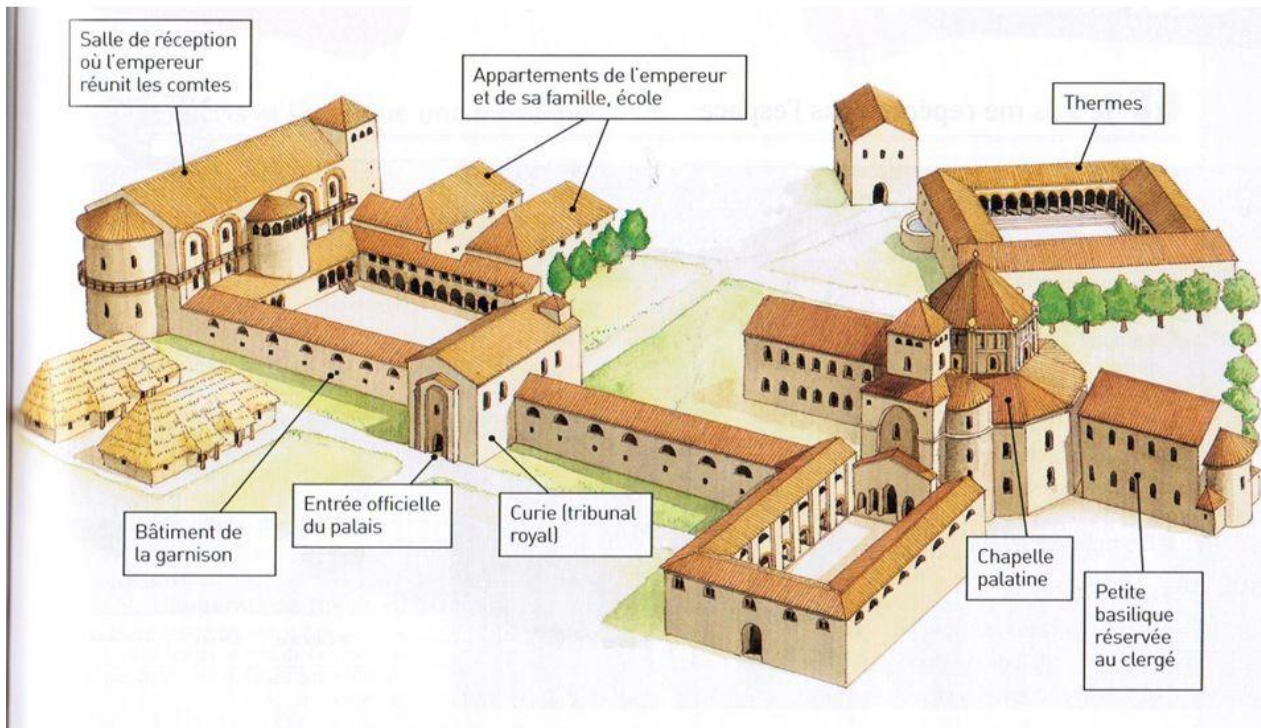


Церковь Нотр Дам ла Гранд. Пуатье. Франция, XI-XII вв.

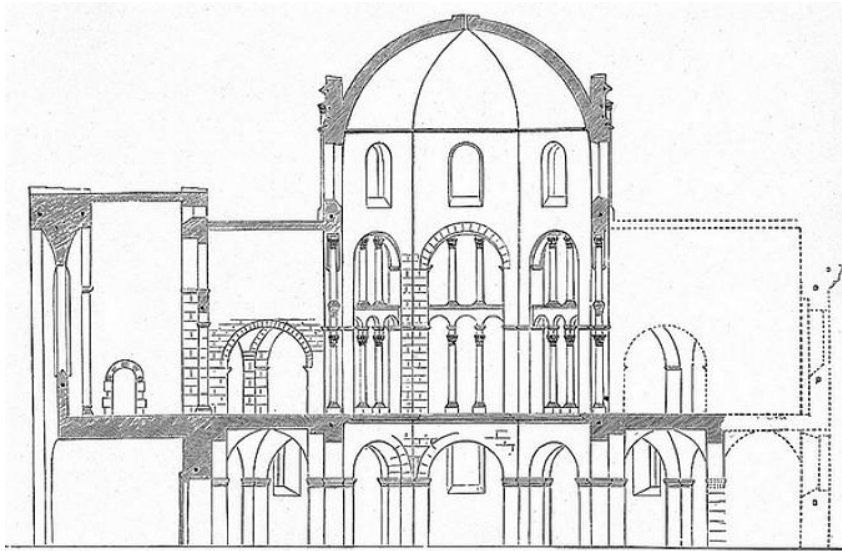


Реконструкция дворца Карла Великого в Ахене.

Reconstitution du palais de Charlemagne construit à Aix-la-Chapelle
(Nathan 6^{ème} 2009, page 157)



План капеллы Карла Великого, фрагмента комплекса королевского дворца



Капелла Карла Великого с восьмигранным куполом.



Капелла Карла Великого. Интерьер.
Трон Карла Великого

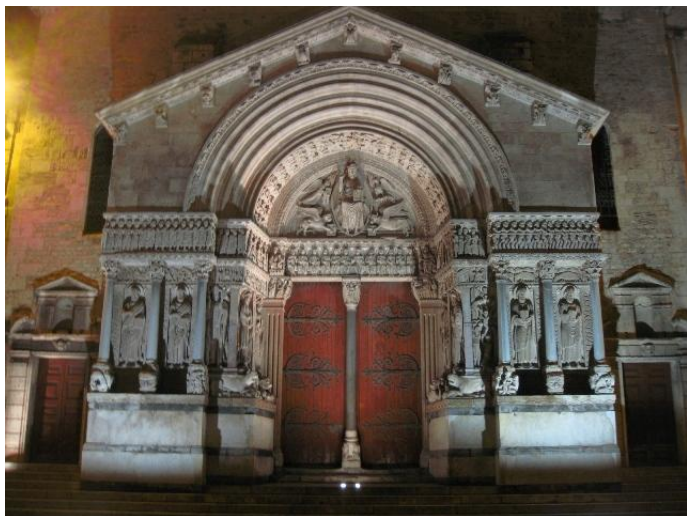


Надвратная капелла Лоршского аббатства
(800г. н.э.)

Бенедиктинский монастырь св. Петра был учреждён в Лорше в 764 году графом Канкором.



Портал и башня собора святого Трофима в Арле.



Собор святого Трофима в Арле, где был коронован Фридрих Барбаросса.



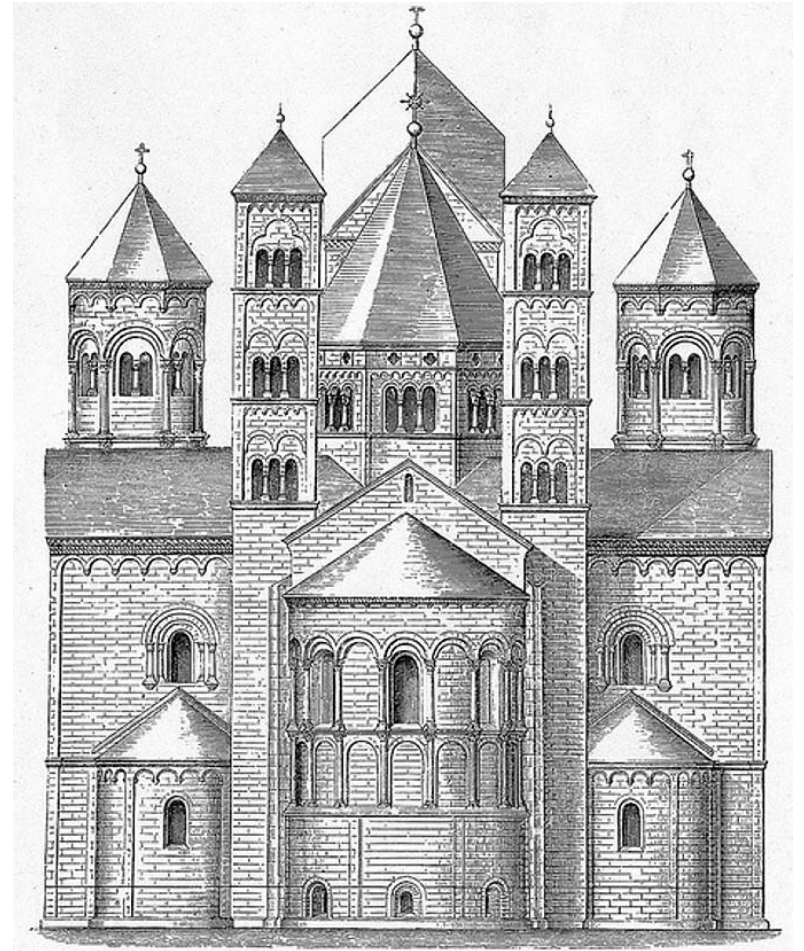
Базилика святого Сатурнина или Сернена в Тулузе
Строительство началось в 1080 в романском стиле, но есть элементы позднейших стилей.



Романская церковь святого Креста в Уэске. Испания



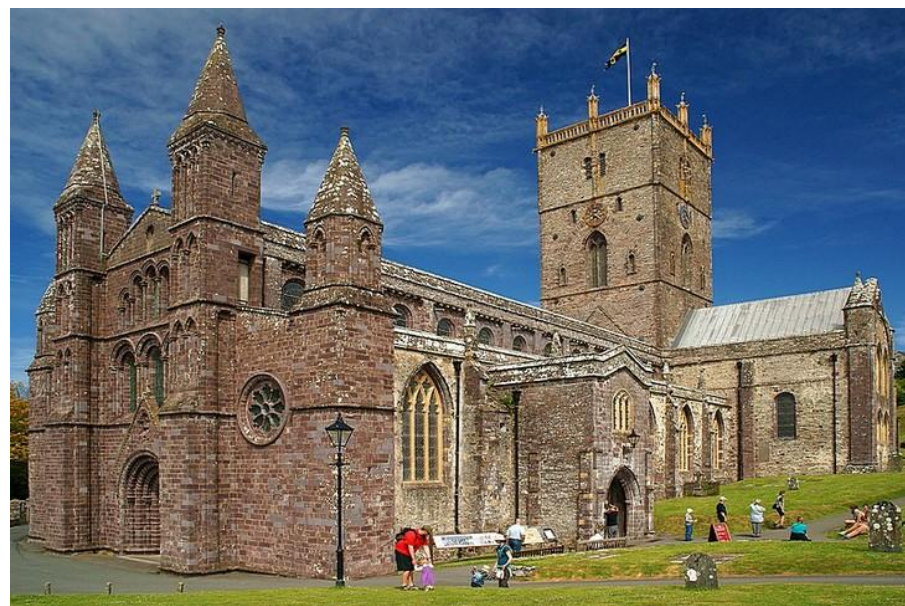
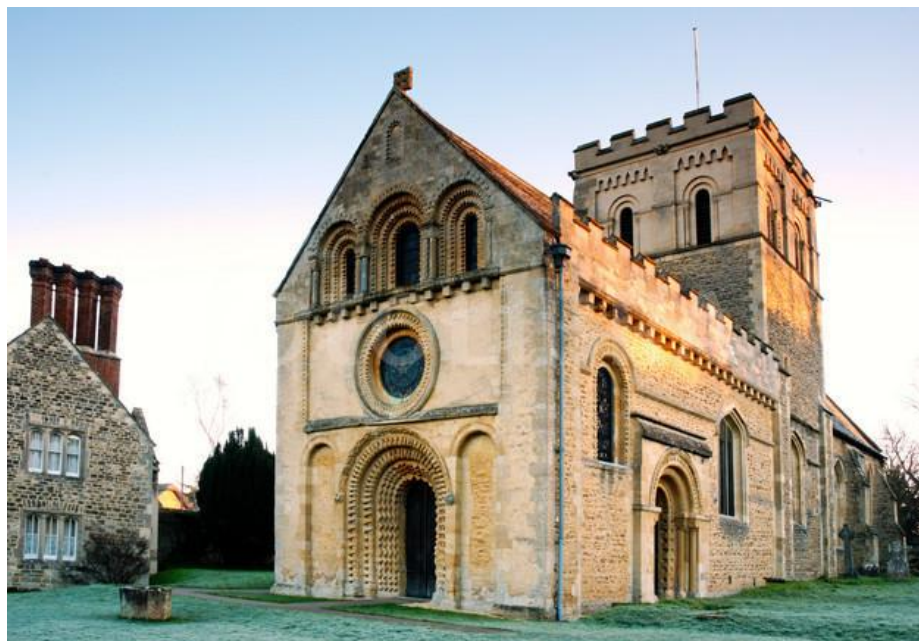
Церковь аббатства святой Марии в Лаахе. Монастырский шестибашенный собор, в виде сводчатой базилики с внутренним садом перед западным порталом, так называемым парадизом и клуатром начала XIII века. Он является одним из самых красивых памятников романского зодчества времени Салической династии.



Кайзерский собор в Шпейере.
Вормский собор.



Романский стиль в Британии.
Церковь Святой Марии в Ифли. Построена в начале 12 века.
Собор Св. Дэвида в Уэльсе.



Замок Алькасар в романском стиле. Сеговия. Испания.



Собор в Пизе Успения Пресвятой Девы Марии. В ансамбль входят падающая башня и баптистерий. Ансамбль создавался с XI по XIII века, в период наивысшего расцвета Пизы. Строительство начато в 1063 году архитектором Бускетто Джудиче на средства, собранные Пизой в качестве дани с Балеарских островов. По замыслу Бускетто, собор должен был включать элементы различных стилей, византийские, ломбардские и даже исламские, что символизировало размах пизанской торговли. Получившийся стиль известен как пизанский романский стиль. Тогда же строился собор Святого Марка в Венеции, Бускетто должен был построить собор не хуже, чем у венецианских конкурентов.

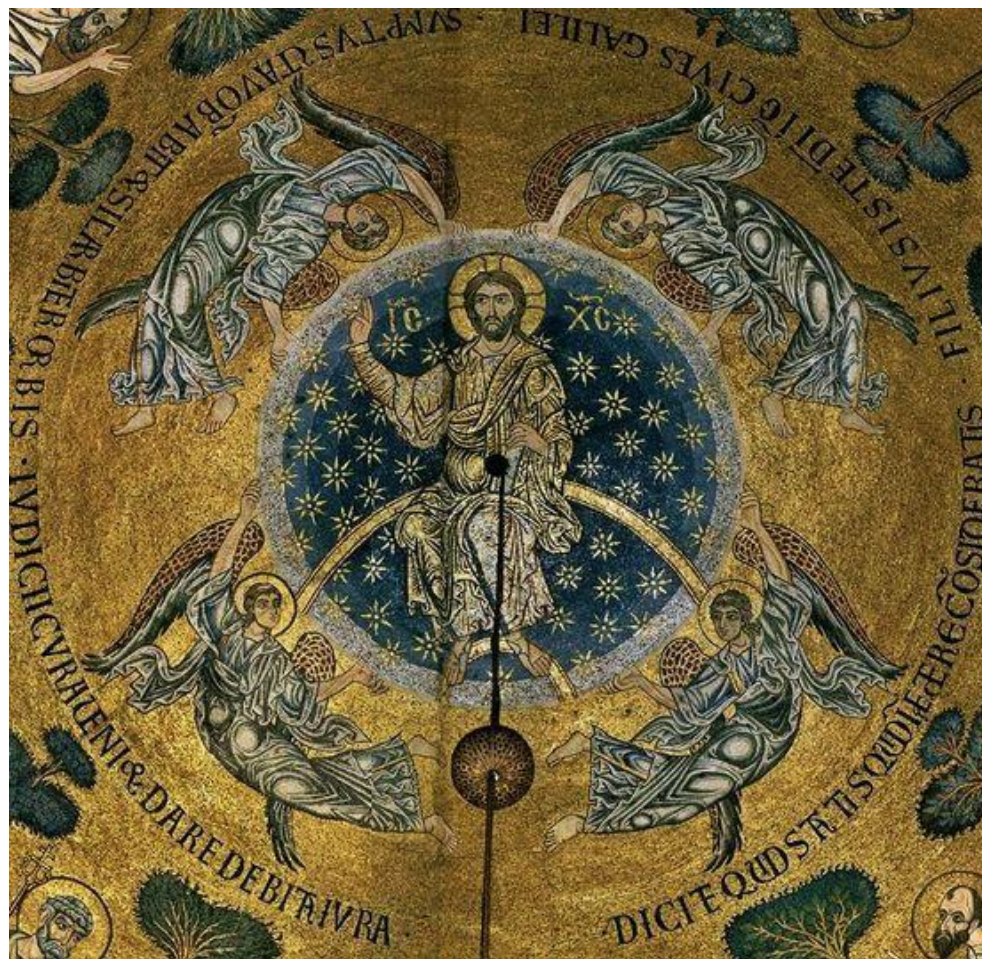


Собор (базилика) Святого Марка в Венеции.

Строительство было начато в византийско- романском стиле в 1063 году и продолжалось до начала 16 в.



Мозаика базилики Сен –Марко в Венеции



Собор святого Петра и Святого Георгия в Бамберге



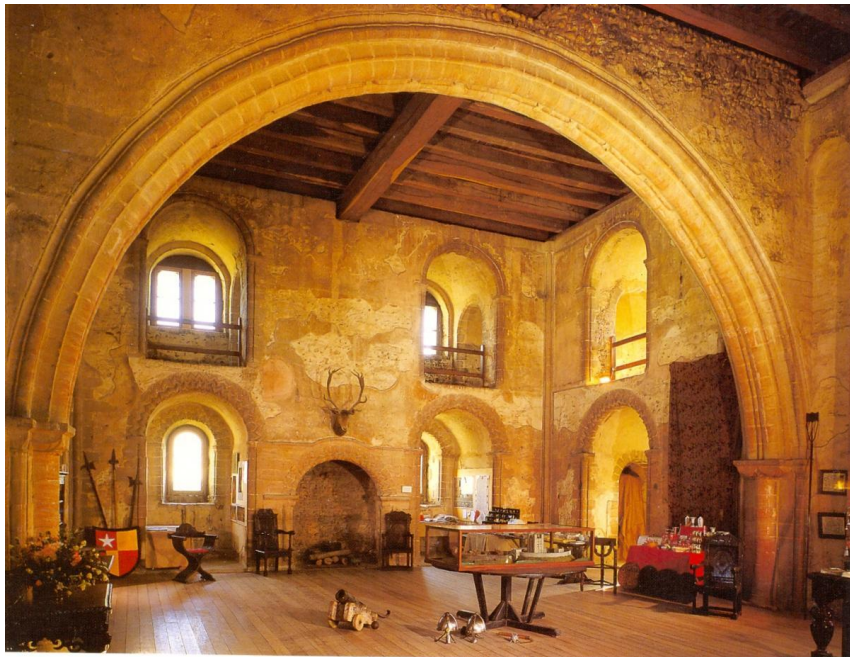
Реликварий евангелистов



Реликварий Томаса Беккета.



Романский стиль в современном интерьере.
Столовая. Обеденный зал.

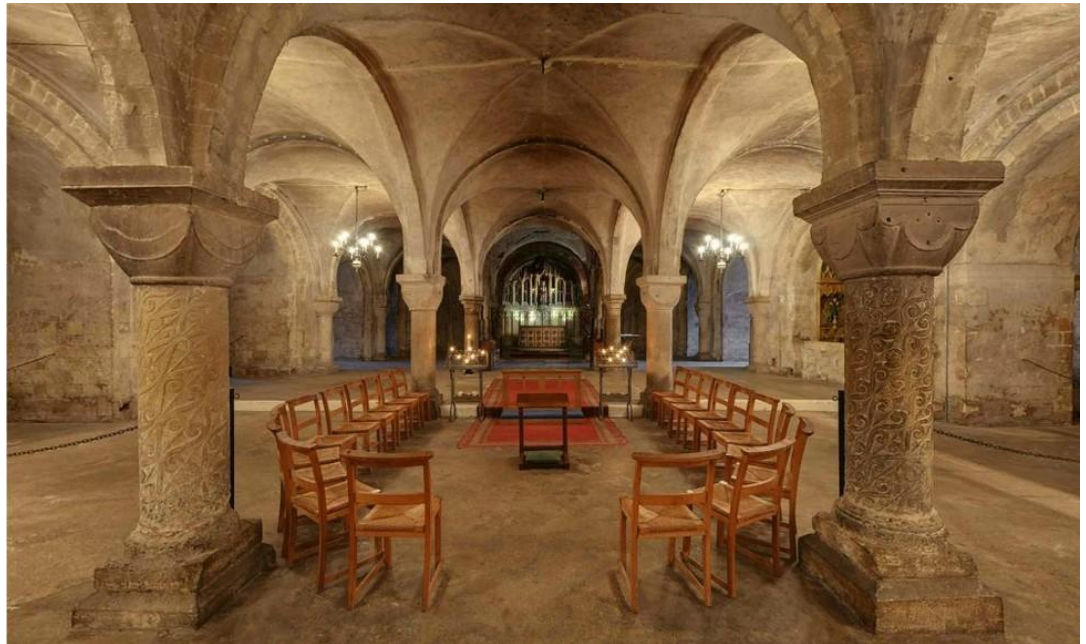


Романский стиль в современном интерьере.
Спальня.



Применение стилизаций романского стиля в современных интерьерах

Строгое соответствие романского стиля используется в квартирах крайне редко за счет своей грубости и ощущения холодной крепости. Чаще этот стиль мы привыкли видеть в тематических ресторанах, барах или кафе. Однако альтернативой для любителей темы средневековья может послужить загородный дом. Домашний бар, винный погреб и даже королевская спальня в романском стиле будут смотреться роскошно. При создании такого интерьера любая мелочь, не относящаяся к той эпохе будет не только портить всю картину, но и привлекать на себя всё внимание



Романский стиль в современном интерьере.
Спальня и кухня.

