

# Происхождение искусства. Искусство верхнего палеолита.

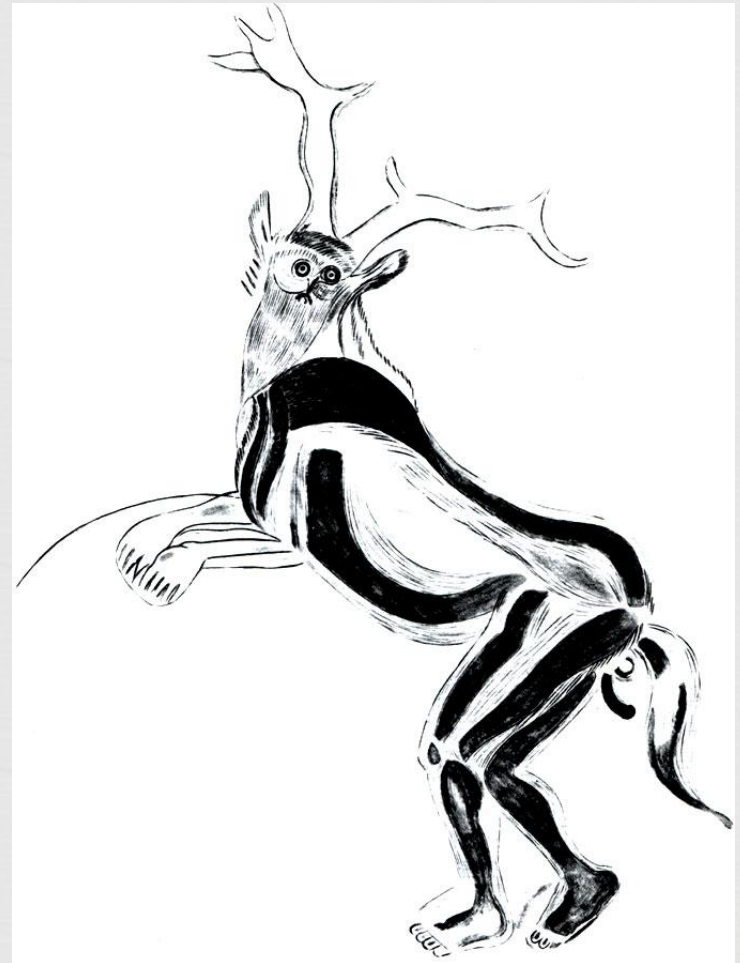


Тема 1. Основные археологические объекты (пещеры, стоянки), на которых были обнаружены произведения искусства периода верхнего палеолита Европы и Азии (в т.ч. обязательно из России – Восточноевропейская часть, Урал, Сибирь), и их исследователи (XIX – XXI вв.).

Презентацию выполнила студентка 1 курса ПО ДО (3.023.2.18 (1 подгруппа)): Васильева Вероника Олеговна  
Проверил: Новиков Андрей Владиленович

Фигура «шамана» из пещеры Трёх Братьев(около 13000 лет до н. э.).  
Расположена в [Монтескьё-Аванте](#), департамент [Арژهж](#), Франция.  
Пещера названа в честь трёх сыновей графа Бегуана (Végoien),  
которые открыли её в 1910 году. Пещерные рисунки получили  
известность после того, как их опубликовал аббат [Анри Брейль](#).

---



«Венера Лоссельская» (около 20 000 лет, верхний палеолит).  
Обнаружили в 1911 г. на раскопках у пос. Лоссель в коммуне  
Марке, департамент Дордонь, Франция



Лошадка со стоянки Сунгирь (25 тыс. лет т.н.). Стоянка обнаружена в 1955 году при строительстве завода С. Н. Астаховым и Е. Н. Черных, затем исследована О. Н. Бадером.



Сунгирь — верхнепалеолитическая стоянка древнего человека на восточной окраине Владимира в месте впадения одноимённого ручья в реку Клязьма, в километре от Боголюбово.

## КАРТА ПАЛЕОЛИТИЧЕСКОЙ СТОЯНКИ СУНГИРЬ



Сибирь, стоянка Мальта (Иркутская область). Фигурки из  
дерева. Поздний палеолит(22-21 тыс. лет назад)

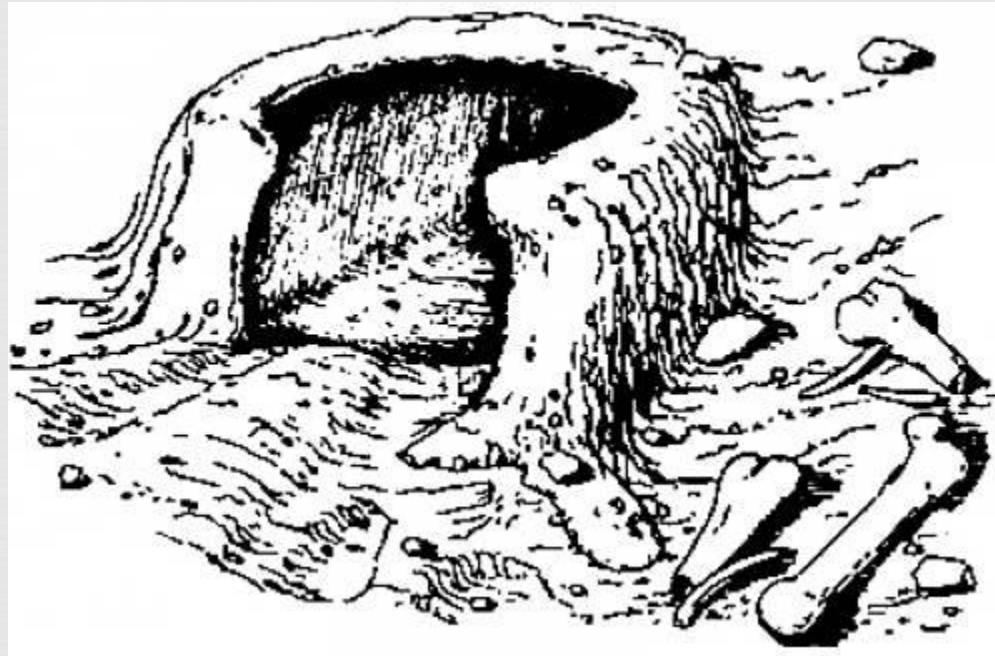


## Местоположение стоянки Мальта.



Горн (печь для обжига глиняных изделий). Восточный граветт.  
Местоположение: Дольни Вестонице (28 000 лет назад).  
Стоянка находится в районе Бржецлав Южноморавского края  
Чешской Республики.

---



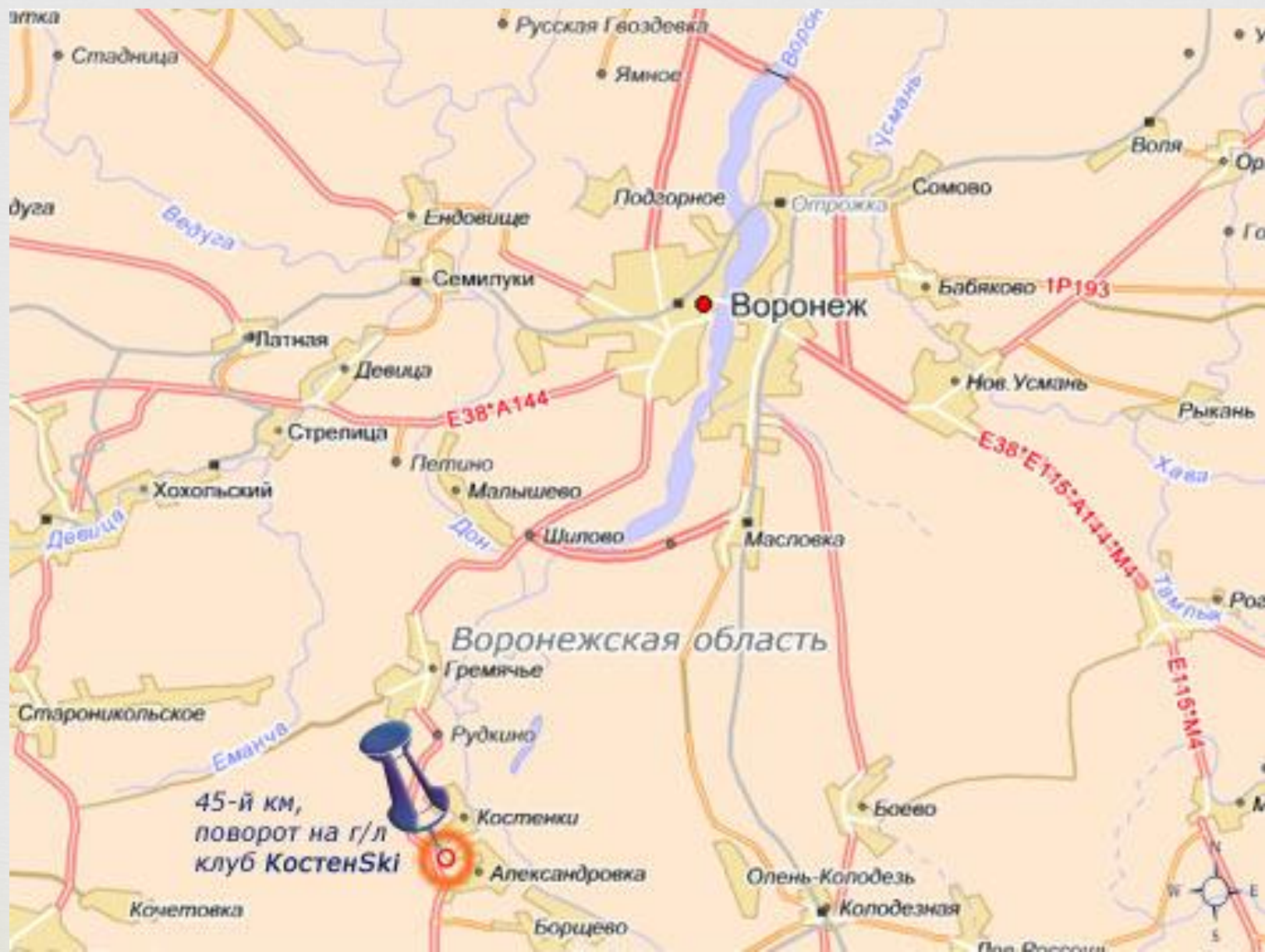


"Венера" из Костёнок (23 – 21 тыс. лет). Стоянка «Костёнки-1» была обнаружена в 1879 году русским археологом Иваном Поляковым. Наиболее значимыми работами в Костёнках руководил П.П. Ефименко.

---



Стоянки обнаружены в районе сёл Костенки и Борщево в Хохольском районе Воронежской области.



Палеолитические «Венеры» из Авдеево (22-21 тыс. лет назад).  
Памятник был выявлен краеведом В. И. Самсоновым 18 июня 1941  
года, за несколько дней до начала ВОВ.



«Венера» из Гагарино (около 22 тысяч лет). Гагаринская стоянка находится на северной окраине села Гагарино на левобережье Верхнего Дона. Открыта летом 1924 года крестьянином И. В. Антоновым, нашедшим кости мамонта. Исследовалась С. Н. Замятниным в 1920-годах, А. Н. Рогачевым и А. А. Величко в 1955 году, М. Н. Грищенко и Л. М. Тарасовым в 1960-х годах.

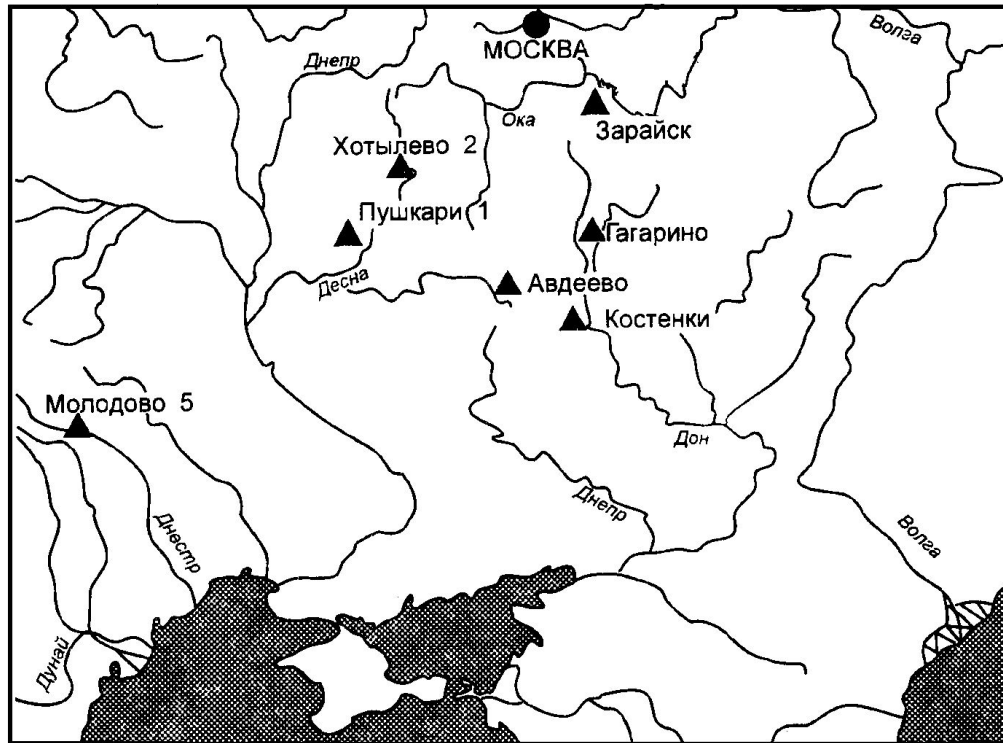
---



Статуэтка бизона с Зарайской стоянки; 22 т. л.  
(обнаружена в сентябре 2001 г. С. Ю. Львов).



Авдеевская стоянка расположена близ деревни Авдеева Октябрьского района Курской области (около 40 км от Курска). Из-за сходства с костёнковскими стоянками в Воронежской области соответствующую археологическую культуру именуют костёнковско-авдеевской. Тут же обозначены расположения стоянок Гагарино и Зарайской стоянки.



Мезинская стоянка (Черниговская область, Украина).  
17-10 т. л. Назад. Исследовалась Ф. К. Волковым, Л. Е. Чикаленко, В. Е. Куриленко и др.



*Браслет з бивня  
мамонта. Мезин*



Пещера Монтеспан (Франция, 20 тыс.л.н.). Находится во Франции (департамент Верхняя Гаронна). Была известна со времён средневековья. Её исследование было начато Норбером Кастере в 1922 году.

В пещере Монтеспан найдена вылепленная из глины фигура медведя без головы (её заменял череп медведя).





Изображение руки. Пещера Эль-Кастильо.

Верхний палеолит. Шательперонский период.

(40000-35000 лет до н.э.). Эль-Кастильо была открыта в 1903 году испанским археологом Эрмилио Алькальдом дель Рио, одним из первых исследователей наскальной живописи кантабрийских пещер. Позднее, многие рисунки были изучены известным французским археологом Анри Брейлем.

---



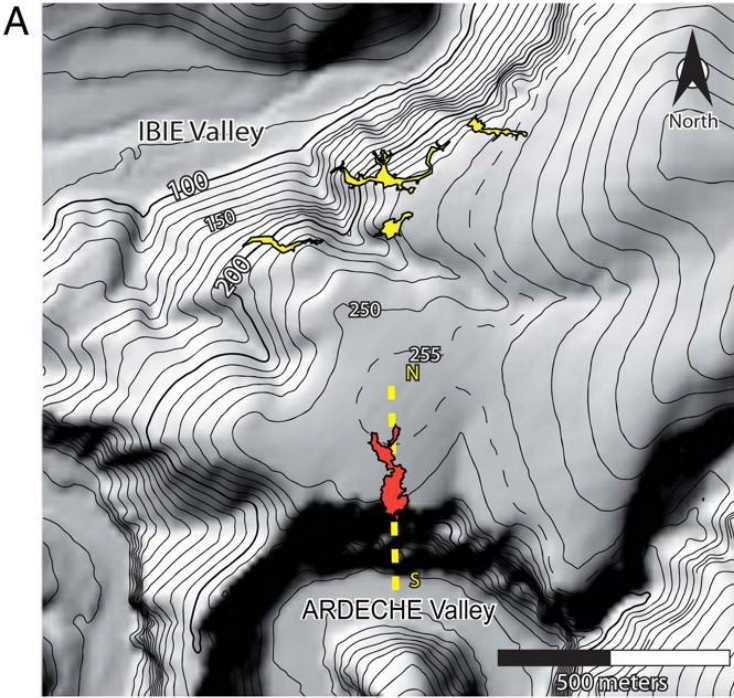
Эль-Кастильо входит к комплекс пещер Монте-Кастильо, находящийся в Пуэнте-Вьесго в Кантабрии (Испания).



Носорог - изображение на стене пещеры Шове  
(более 30 тысяч лет назад). Пещеру открыли 18 декабря 1994 года три  
спелеолога – Жан-Мари Шове, Элиет Брюнель и Кристиан Иллэр.



Пещера находится на юге Франции, в обрывистом берегу каньона реки Ардеж, притока Роны, в очень живописном месте, в окрестностях Понт д'Арк («Арочного моста»).



Живопись в пещере Альтамира (Испания, 14-16 тыс.л.н.). Пещера Альтамира была найдена в 1868 году охотником Модестом Кубильясом Перасом, который нашёл вход, когда пытался освободить своего пса, застрявшего в расколах скал во время преследования добычи. С момента открытия была исследована всеми ведущими специалистами-палеонтологами каждого из периодов палеолита.

---

