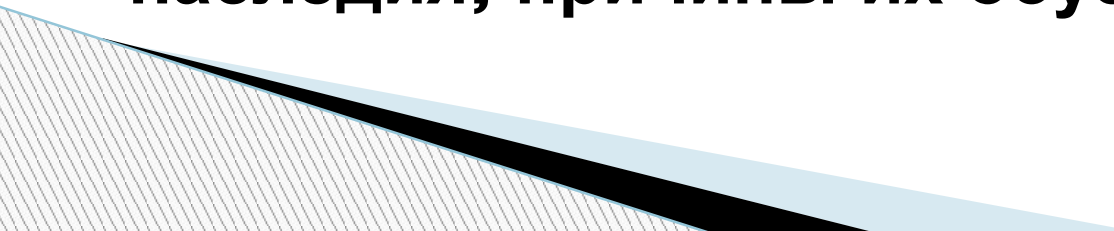


ФГБОУ ВО «Новосибирский
государственный педагогический
университет»

Остров Якусима

Выполнил: студент 582 гр.
Петрищев Александр
Проверила: канд. геогр. наук,
профессор кафедры географии,
регионоведения и туризма
Гуляева Н.В.

План

- 1. Географическое положение**
 - 2. Рельеф**
 - 3. Климат Основные черты и причины их обуславливающие**
 - 4. Внутренние воды**
 - 5. Растительность**
 - 6. животный мир**
 - 7. Уникальные черты объекта природного наследия, причины их обусловившие**
- 

Географическое положение

- Остров Якусима ($30^{\circ}21'31''$ с. ш. $130^{\circ}31'43''$ в. д.)
Представляет собой неправильный пятиугольник площадью 503 км^2 который находится в 60 км на юг от Кюсю и входит в префектуру Кагосима.



- ▣ В 1993 остров включен в список Всемирного наследия ЮНЕСКО, как уникальный образец хорошо сохранившегося тропического леса по критериям vii и ix.

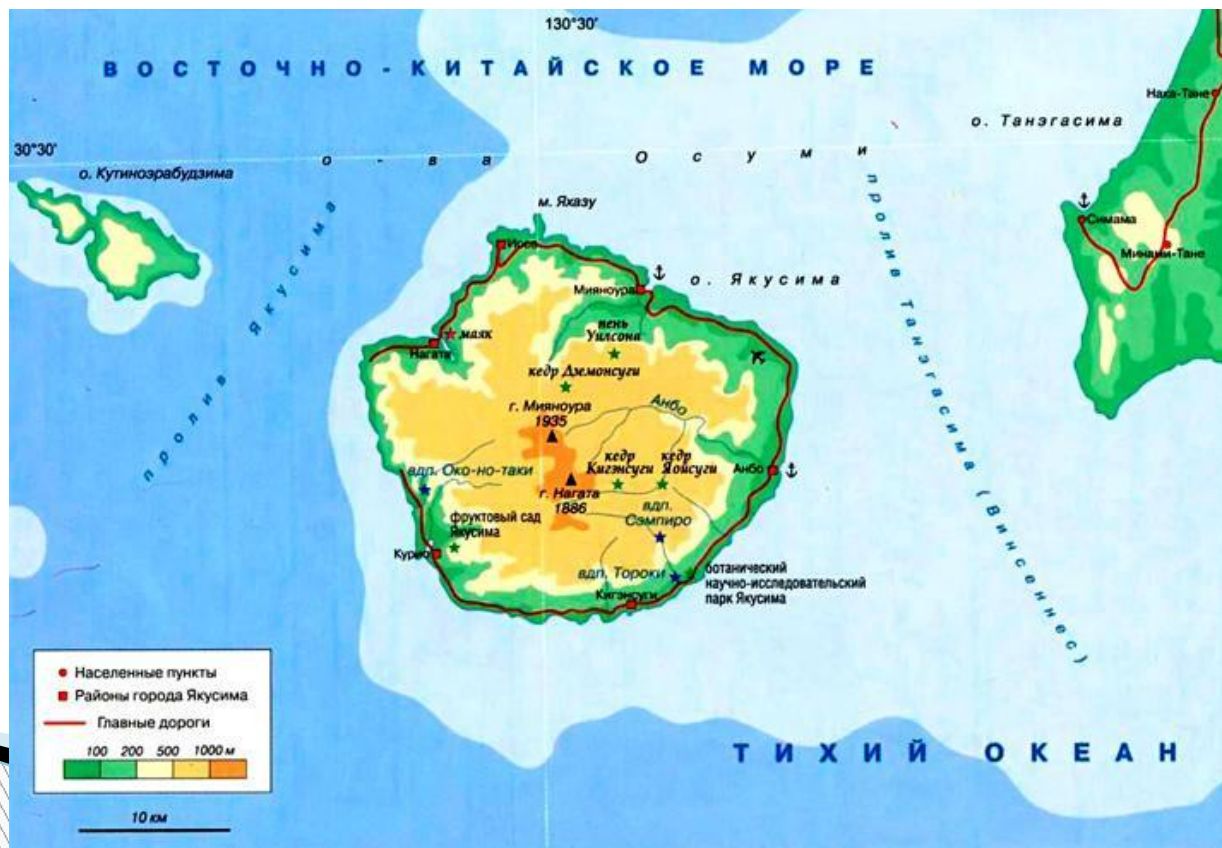
Рельеф

- ▣ Якусима характеризуется горным рельефом. В кайнозойские мезозойские сооружения подверглись частичному складкообразованию, поднятия и опускания совместно с вулканизмом, привели к образованию современного рельефа.

- Морфоструктура - складчатые и вулканические горы.

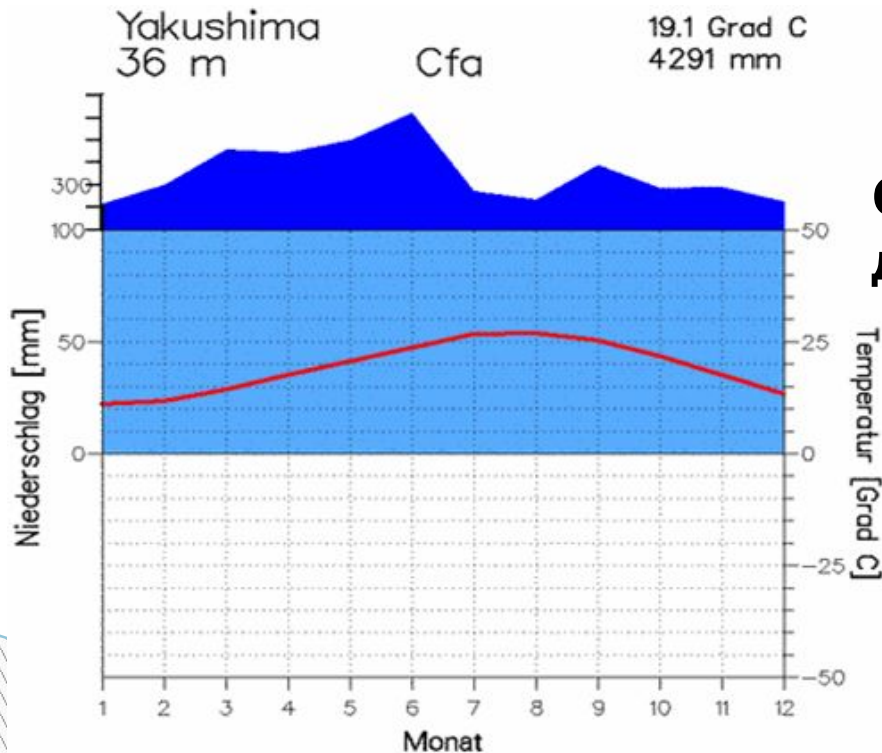


- На острове насчитывается 30 пиков высотой более 1000 м. Этот остров вулканический, о чем напоминают многочисленные выходы горячих минеральных вод на поверхность. Его высочайшая точка — пик Мияноурадакэ — взметнулась над поверхностью моря на 1935 м.



Климат

- Остров Якусима находится в области муссонного субтропического климата.



Опишите климатическую диаграмму

Внутренние воды

- На острове находится большое количество рек, с красивейшими водопадами, а так же много гейзеров и термальных источников.
- Реки относятся к преимущественно дождевому типу питания, преобладает летний сток от 1 000 до 1 500 мм в год.



Растительность

- ▣ Флора острова, включающая около 1900 видов растений, изобилует лесами, покрывающими горы.
- ▣ Чем же можно объяснить такое разнообразие?



Photo: Stephen Mifsud ©
www.meltawildplants.com

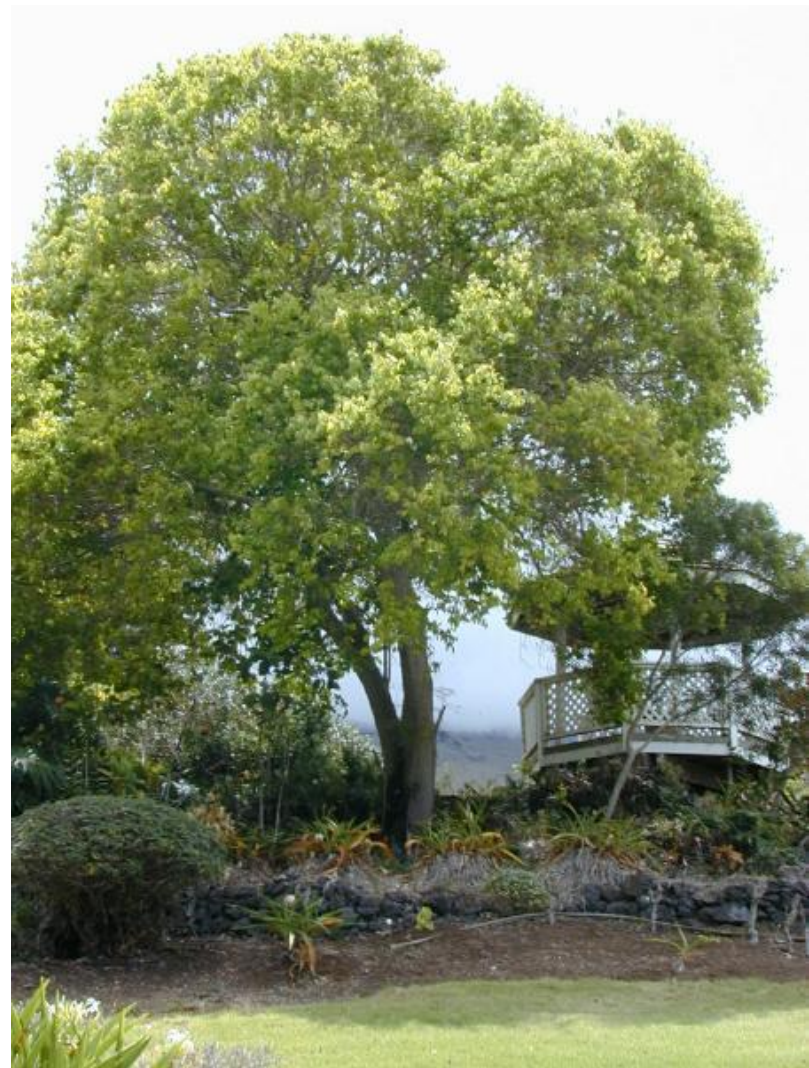
□ Фикус



Дикий инжир



Туи



Камфорное дерево

- ▣ *На высоте 1280 м произрастает уникальная кедровая роща. Среди них выделяется кедр Дзёмон Суги.*
- ▣ *Дзёмон Суги (Jomon Sugi) - старейший и крупнейший кедр на острове, высота которого составляет 25,3 м, а окружность в самой широкой точке достигает 16 м.*



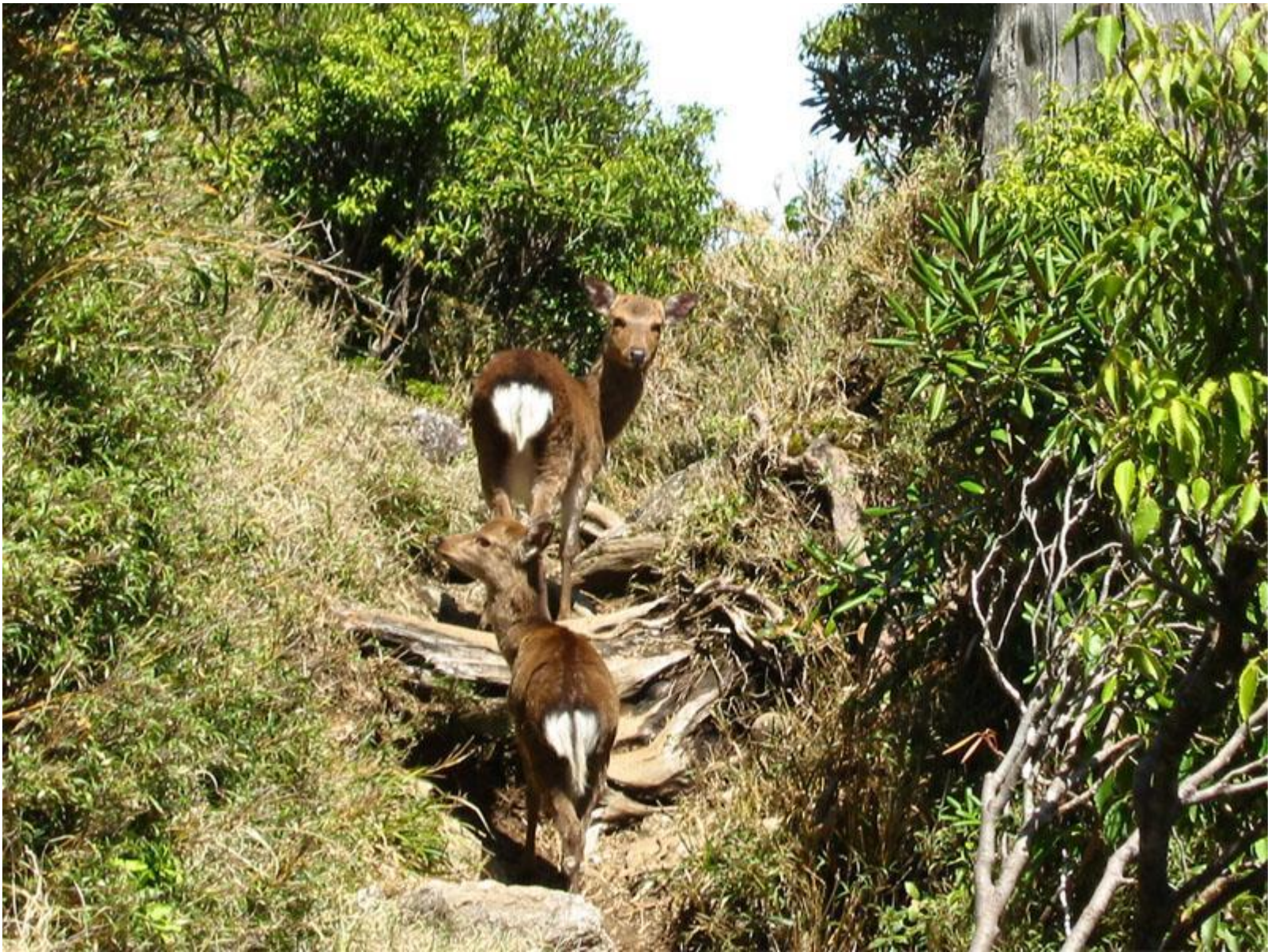
▣ Дзёмон Суги

Животный мир

- Здесь обитают якусимский макак и пятнистый олень якусика
- Берег Нагата Инака-хама известен тем, что в одном из районов на берег выползают головастые морские черепахи и зеленые морские черепахи для размножения

- ▣ Японский макак - самые северные в мире обезьяны



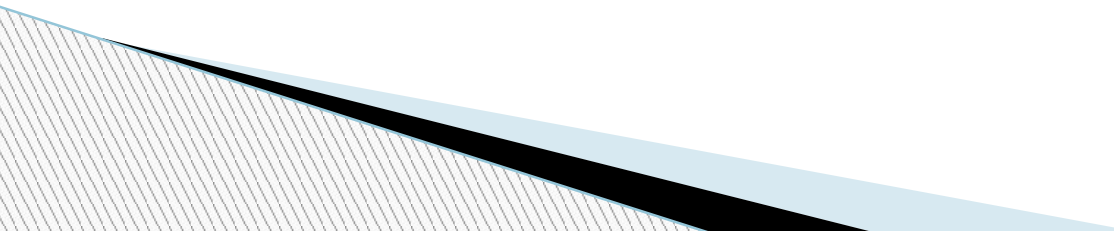


▣ Японский олень Якусика



▣ Морская черепаха на пляже острова

Уникальные черты объекта природного наследия, причины их обусловившие

- Сочетание большого количества влаги и удаленного местоположения способствует тому, что здесь сохранился первобытный лес.
 - На уровне моря растительность характерна для субтропиков, однако ближе к вершинам гор она меняется.
- 

Визуальный образ острова



Список использованных источников

- ▣ <https://ru.wikipedia.org>
 - ▣ <http://geosfera.org>
 - ▣ <http://travel.tochka.net>
 - ▣ <http://masterok.livejournal.com>
 - ▣ <http://www.ecosystema.ru>
- 