

Проверка домашнего задания

№ 391 Упростите выражение:

$$\text{а) } (-3) \cdot 6a = -18a$$

$$\text{б) } (-7x) \cdot (-5) = 35x$$

$$\text{в) } -8m \cdot 3 = -24m$$

$$\text{г) } -6 \cdot (-2d) = 12d$$

№ 392 Упростите выражение:

$$\text{а) } 4b \cdot (-8) = -32b$$

$$\text{б) } -6 \cdot 4y = -24y$$

$$\text{в) } (-4) \cdot (-3n) = 12n$$

$$\text{г) } -7c \cdot (-3) = 21c$$

№ 393 Упростите выражение:

а) $6a : 2 = 3a$

б) $-6a : 2 = -3a$

в) $14x : 7 = 2x$

г) $14x : (-7) = -2x$

397. Опыт состоит в том, что из данного промежутка наугад выбирают число x . Охарактеризуйте событие, о котором идёт речь, как достоверное, невозможное или случайное.

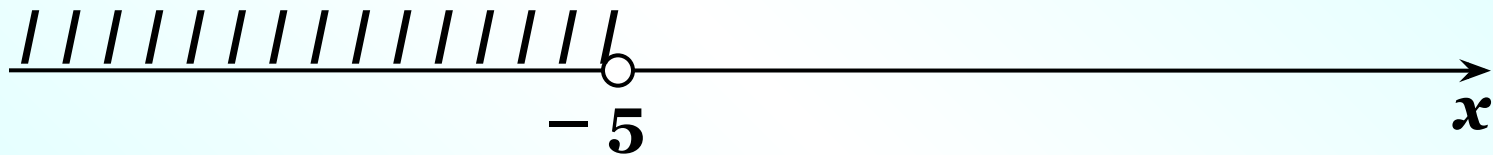
г) Дан открытый луч $(-\infty; -5)$. Событие состоит в следующем:

x — положительное число;

x — отрицательное число;

x удовлетворяет двойному неравенству $-10 \leq x \leq -5$;

x удовлетворяет неравенству $x \leq -10$.



а) невозможное;

в) случайное;

б) достоверное;

г) достоверное.

№ 400 Вычислите:

$$\text{а) } -5\frac{2}{3} : 34 = -\frac{17}{3} : 34 = -\frac{\cancel{17}^1}{3 \cdot \cancel{34}_2} = -\frac{1}{6}$$

$$\text{б) } -3\frac{1}{4} \cdot (-12) = \frac{13}{4} \cdot 12 = \frac{13 \cdot \cancel{12}^3}{\cancel{4}_1} = 39$$

$$\text{в) } 4\frac{4}{5} : (-8) = -\frac{24}{5} : 8 = -\frac{24 : 8}{5} = -\frac{3}{5}$$

№ 400 Вычислите:

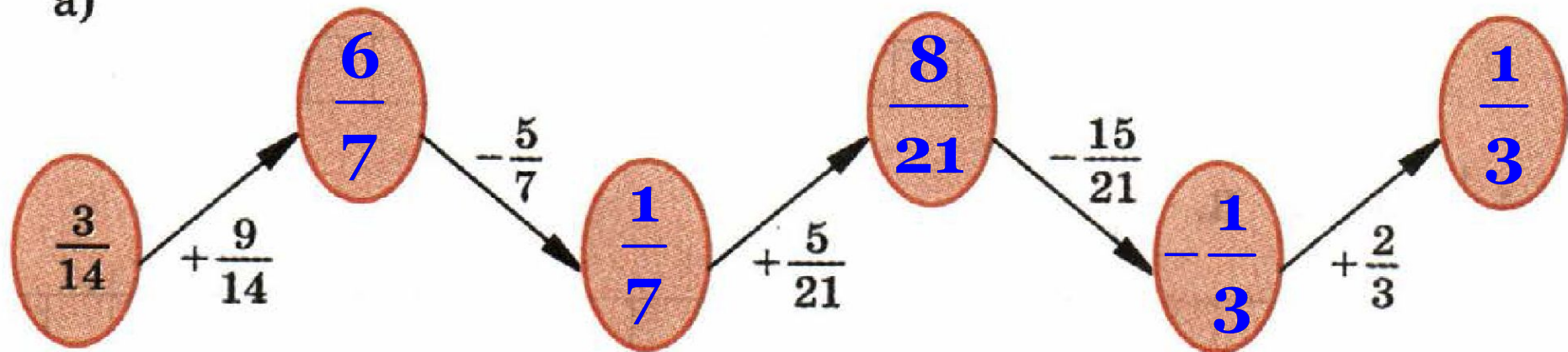
$$\text{Г)} -1\frac{5}{18} : (-2) = \frac{23}{18} : 2 = \frac{23}{18 \cdot 2} = \frac{23}{36}$$

$$\text{Д)} -7\frac{1}{2} : (-5) = \frac{15}{2} : 5 = \frac{15 : 5}{2} = \frac{3}{2} = 1\frac{1}{2}$$

$$\text{е)} -12\frac{3}{4} : 3 = -\frac{51}{4} : 3 = -\frac{51 : 3}{4} = -\frac{17}{4} = -4\frac{1}{4}$$

РТ № 12.5 Выполните вычисления в цепочке.

a)



$$\frac{12}{14}$$

$$\frac{3}{21}$$

$$-\frac{7}{21}$$



К л а с с н а я р а б о т а .

Билет в цирк	23.08.01	К О Н Т Р О Л Ь
Ряд	Место	
15	27	
Начало 19.00		

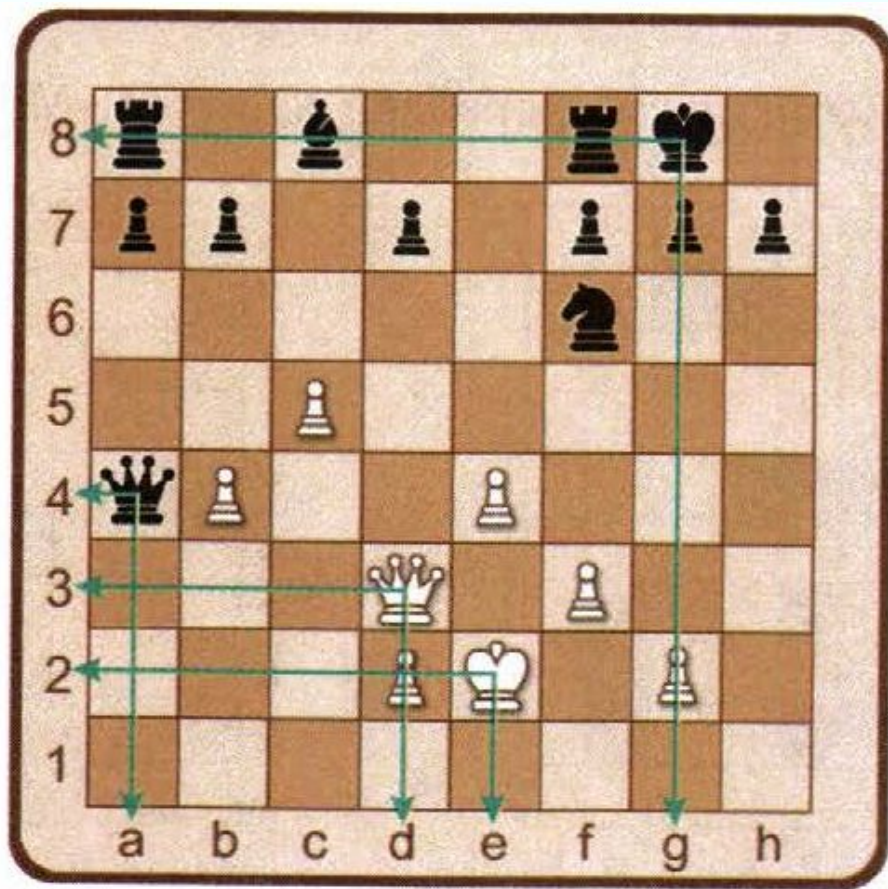
Поезд 2108	Москва - Васюки
Вагон 8	Место 23
Дата: 23 августа 2001 г.	Время: 20.00

Театр Кукол «Золотой Ключик»		К О Н Т Р О Л Ь
Ряд	Место	
8	3	
Начало 16.00		



23.08.01

№ 402 Запишите координаты фигур, расположенных на шахматной доске.



Образец:

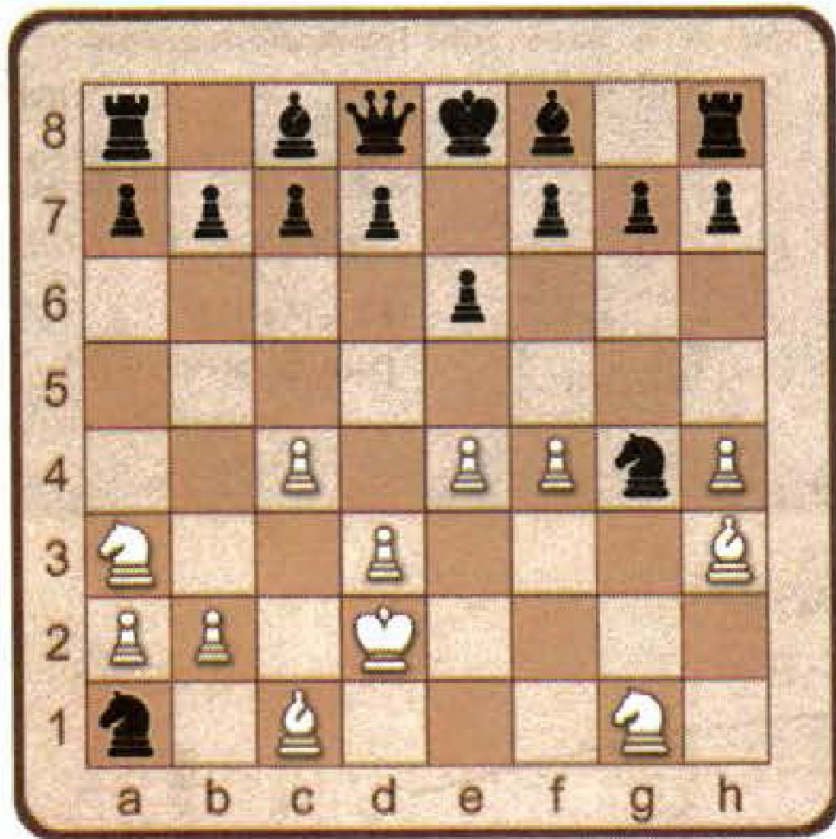
1) Ферзь: a4; d3.

2) Король: e2; g8.

И т. д.

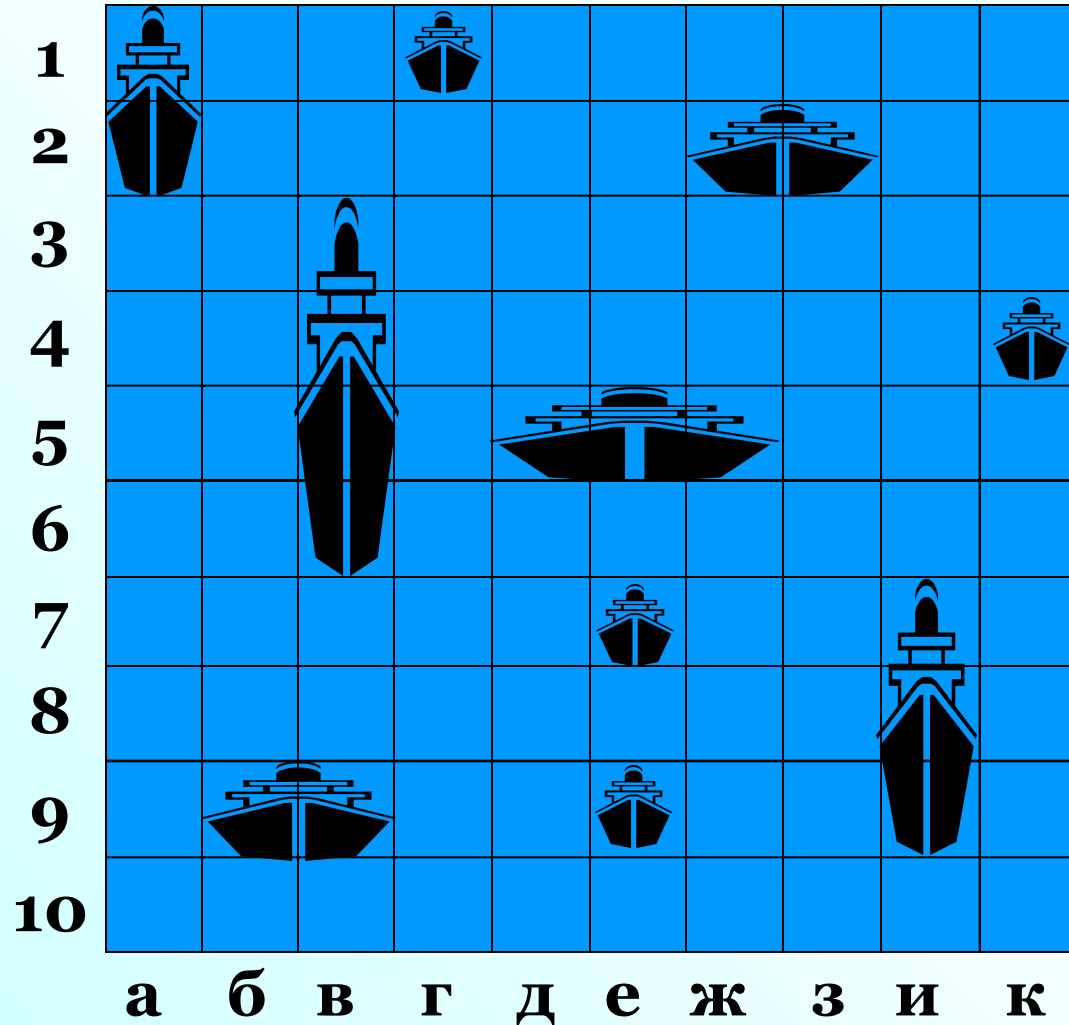


№ 402 Запишите координаты фигур, расположенных
(б) на шахматной доске.



- 1) Король: **d2, e8.**
- 2) Ферзь: **d8.**
- 3) Ладья: **a8, h8.**
- 4) Слон: **c1, h3, c8, f8.**
- 5) Конь: **a3, g1, a1, g4.**
- 6) Пешка: **a2, b2, c4, d3, e4, f4, h4, a7, b7, c7, d7, e6, f7, g7, h7.**

№ 403 Запишите координаты кораблей из игры
(а,б) «Морской бой».



4-клеточный:

{в3; в4; в5; в6}.

3-клеточные:

{д5; е5; ж5};
{и7; и8; и9}.

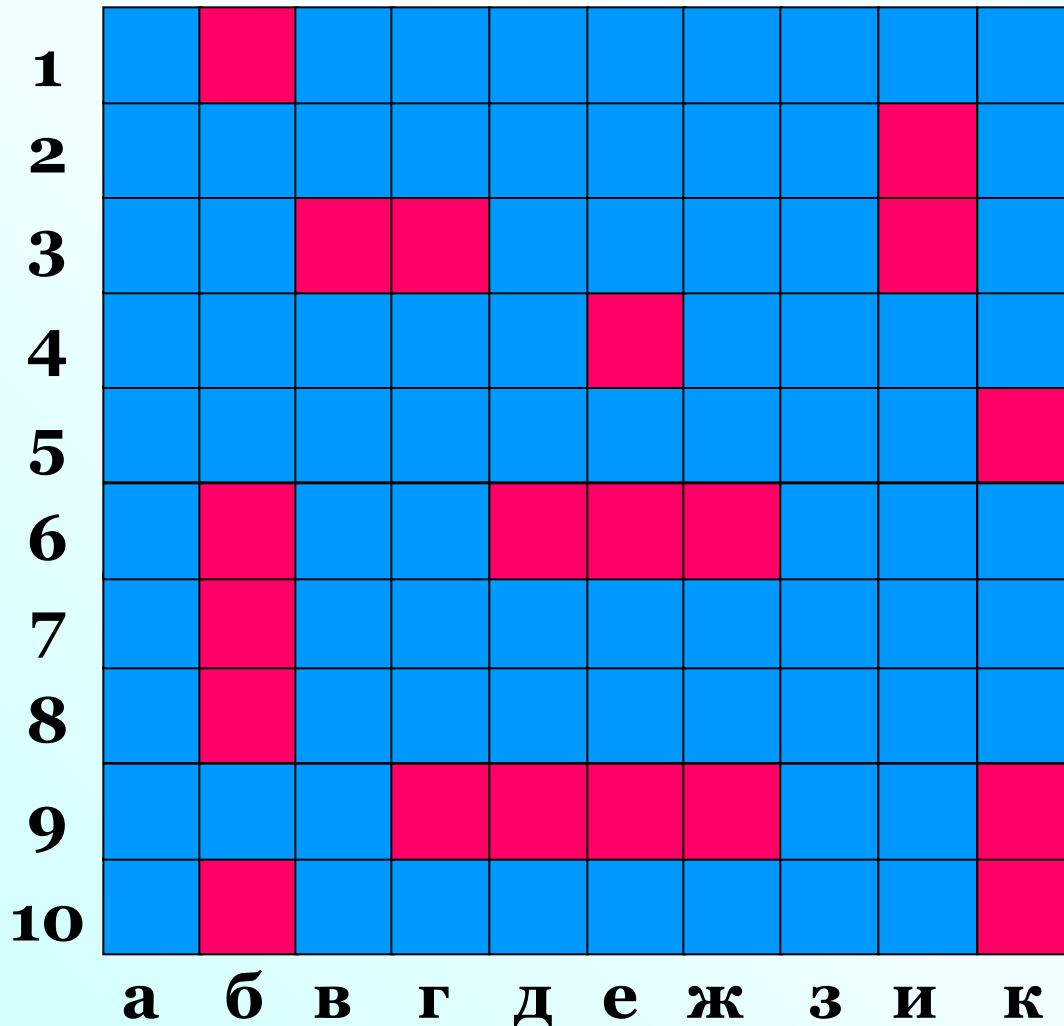
2-клеточные:

{а1; а2};
{б9; в9};
{ж2; з2}.

1-клеточные:

{г1}; {е9};
{е7}; {к4}.

№ 403 Запишите координаты кораблей из игры
(а,б) «Морской бой».



4-клеточный:

{г9; д9; е9; ж9}.

3-клеточные:

{б6; б7; б8};
{д6; е6; ж6}.

2-клеточные:

{в3; г3};
{и2; и3};
{к9; к10}.

1-клеточные:

{б1}; {е4};
{б10}; {к5}.

РТ № 13.2(а) Расставьте на «акватории» корабли по заданным координатам.

а) 4-клеточный:

{г2; д2; е2; ж2};

3-клеточные:

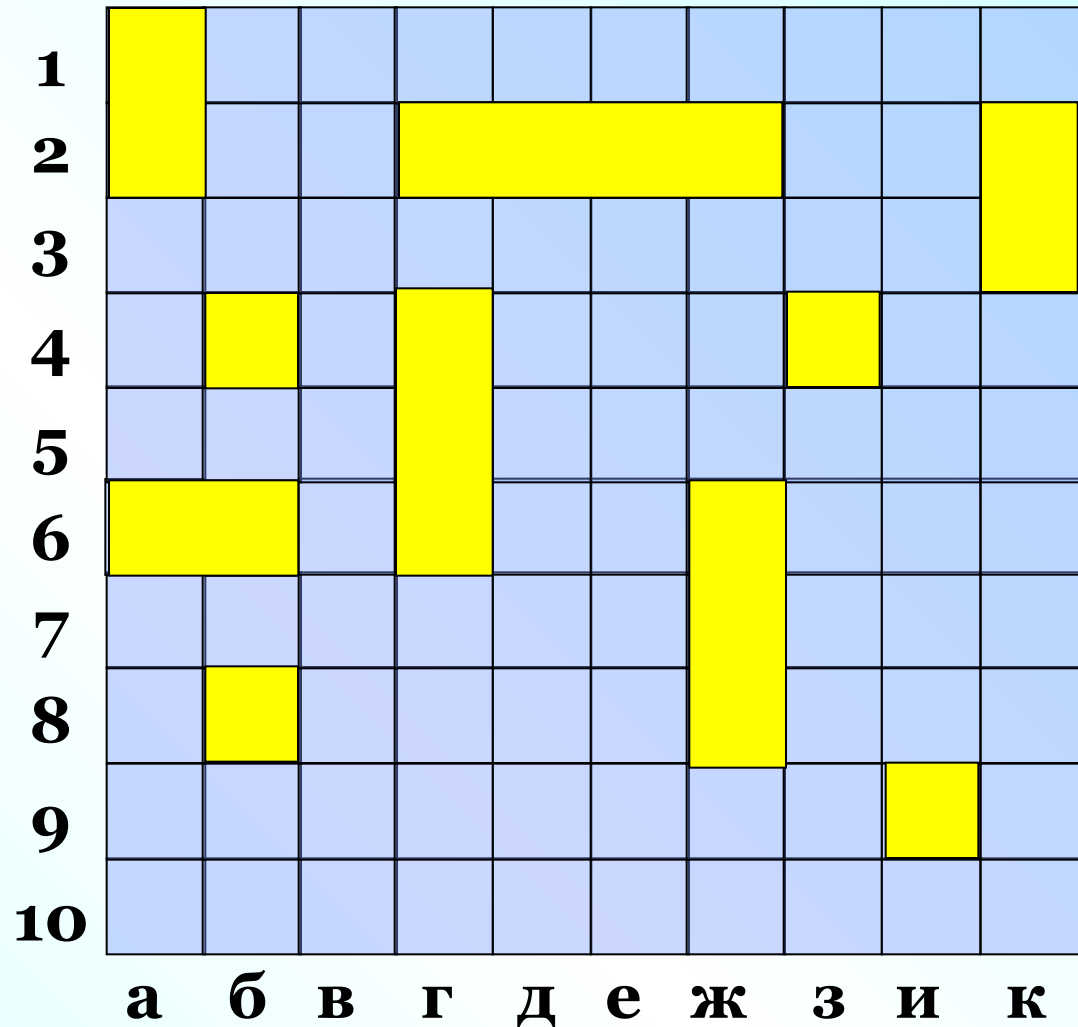
{г4; г5; г6}, {ж6; ж7; ж8};

2-клеточные:

{а1; а2}, {к2; к3}, {а6; б6};

1-клеточные:

{б4}, {з4}, {б8}, {и9}.



12.6. Выполните вычисления по образцу. Укажите правильный ответ. Значение зашифрованного слова найдите в энциклопедии или в Интернете (www.slov.h1.ru).

$$1. -4\frac{2}{5} + 2\frac{4}{5} = -\frac{22}{5} + \frac{14}{5} = -\frac{8}{5} = -1\frac{3}{5} \quad \text{И}$$

$$2. 2\frac{7}{9} - 3\frac{1}{9} = \frac{25}{9} - \frac{28}{9} = -\frac{3}{9} = -\frac{1}{3} \quad \text{Х}$$

$$3. 1\frac{3}{8} - 2\frac{5}{8} = \frac{11}{8} - \frac{21}{8} = -\frac{10}{8} = -\frac{5}{4} = -1\frac{1}{4} \quad \text{Т}$$

$$4. -3\frac{1}{6} + 2\frac{5}{6} = -\frac{19}{6} + \frac{17}{6} = -\frac{2}{6} = -\frac{1}{3} \quad \text{И}$$

12.6. Выполните вычисления по образцу. Укажите правильный ответ. Значение зашифрованного слова найдите в энциклопедии или в Интернете (www.slov.h1.ru).

$$5. -2\frac{3}{10} + 4\frac{9}{10} = -\frac{23}{10} + \frac{49}{10} = \frac{26}{10} = \frac{13}{5} = 2\frac{3}{5} \quad \text{О}$$

$$6. -1\frac{2}{11} - 3\frac{4}{11} = -4\frac{6}{11} \quad \text{Л}$$

$$7. 3\frac{2}{5} - 2\frac{4}{5} = \frac{17}{5} - \frac{14}{5} = \frac{3}{5} \quad \text{О}$$

$$8. 5\frac{1}{4} - 3\frac{3}{4} = \frac{21}{4} - \frac{15}{4} = \frac{6}{4} = \frac{3}{2} = 1\frac{1}{2} \quad \text{Г}$$

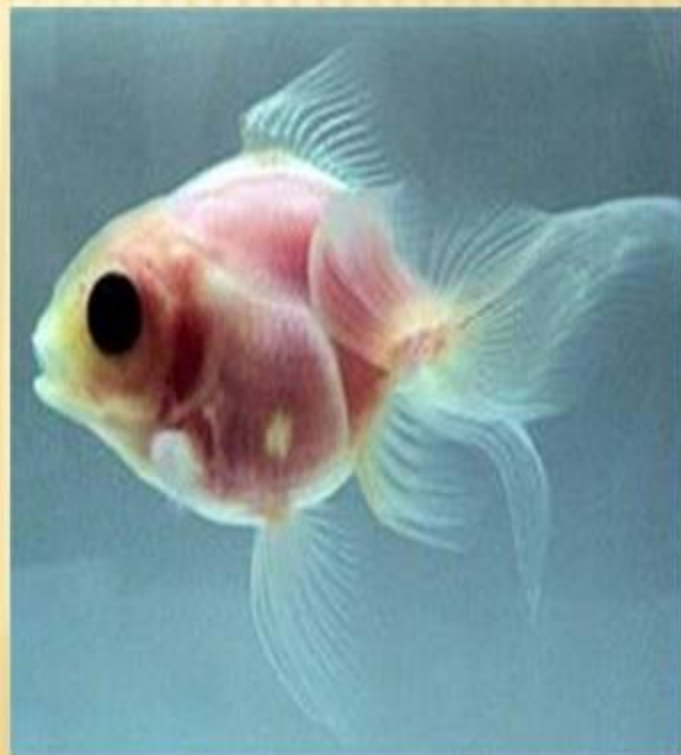
12.6. Выполните вычисления по образцу. Укажите правильный ответ. Значение зашифрованного слова найдите в энциклопедии или в Интернете (www.slov.h1.ru).

$$9. \quad 1\frac{5}{12} - 2\frac{7}{12} = \frac{17}{12} - \frac{31}{12} = -\frac{14}{12} = -\frac{7}{6} = -1\frac{1}{6} \quad \mathbf{И}$$

$$10. \quad 2\frac{1}{8} - 3\frac{7}{8} = \frac{17}{8} - \frac{31}{8} = -\frac{14}{8} = -\frac{7}{4} = -1\frac{3}{4} \quad \mathbf{Я}$$

ИХТИОЛОГИЯ

1 ИХТИОЛОГИЯ – НАУКА О РЫБАХ (ОТ ГРЕЧ. 'ИХТИОС' – РЫБА, 'ЛОГОС' – СЛОВО, УЧЕНИЕ). РЫБЫ – МНОГОЧИСЛЕННАЯ ГРУППА НИЗШИХ ПОЗВОНОЧНЫХ ОБИТАЮЩИХ В ВОДНОЙ СРЕДЕ, ЧТО ЗАТРУДНЯЕТ ИХ ИЗУЧЕНИЕ. В НАСТОЯЩЕЕ ВРЕМЯ ИЗВЕСТНО БОЛЕЕ 20 000 ВИДОВ РЫБ.



13.1. Решите уравнения и запишите буквы, соответствующие правильным ответам.

Аквато́рия (от лат. aqua — вода, territorium — территория) — участок водной поверхности, ограниченный естественными, искусственными или условными границами.

**А
К
В
А
Т
О
Р
И
Я**

№ 411(в,г)

в) Наименьшее целое число из интервала $(-7,8; -2)$ умножили на наибольшее целое число из отрезка $[-4; -3,5]$. Сколько получилось?

$$-7 \cdot (-4) = 28$$

г) Наибольшее целое число из интервала $(-5,1; 27,9)$ разделили на наименьшее целое число из отрезка $[-9,7; 0]$. Сколько получилось?

$$27 : (-9) = -3$$

Дома:

У: № 402 – 403(в);
404(д,е);
405 – 408(а);

РТ: № 13.2(б).

Самостоятельная работа

стр. 51 – 52

С – 13.1

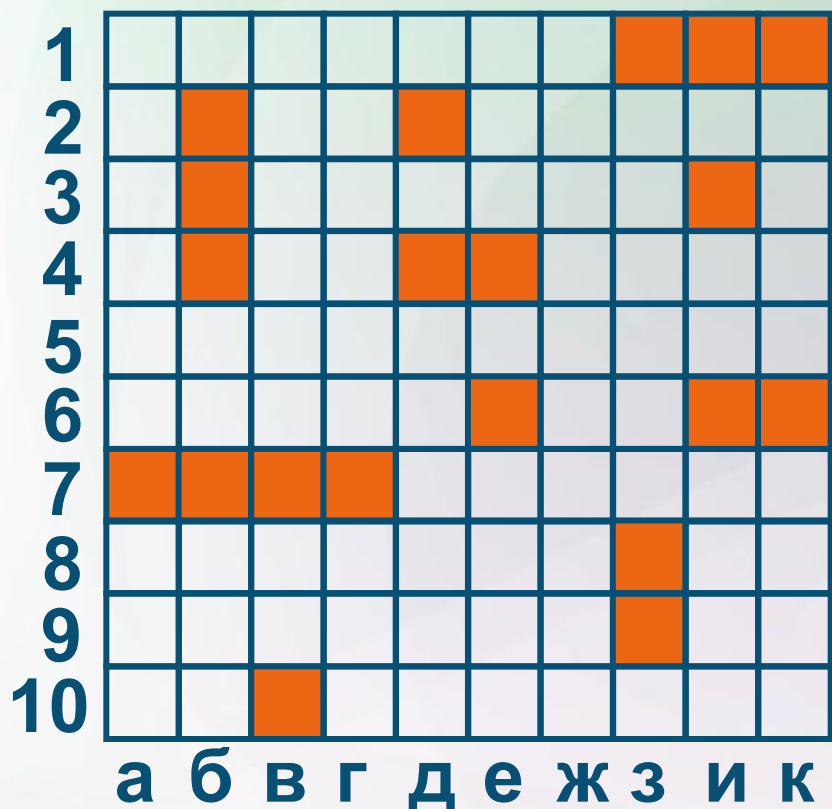
САМОСТОЯТЕЛЬНАЯ РАБОТА

13.1

Координаты

ВАРИАНТ 1

1 Запишите координаты кораблей из игры «Морской бой»



а) 4–клеточного:

а7, б7, в7, г7;

б) 3–клеточных:

б2, б3, б4;

з1, и1, к1;

в) 2–клеточных:

д4, е4;

з8, з9;

и6, к6;

г) 1–клеточных:

в10;

д2;

е6;

и3.

ВАРИАНТ 1

2) Найдите значение выражения:

а) $(7,6 - 2,35) \cdot (4,01 - 9,78)$.

1) $7,6 - 2,35 =$

5,25;

2) $4,01 - 9,78 =$

-5,77;

3) $5,25 \cdot (-5,77) =$

-30,2925.

Ответ: -30,2925.

ВАРИАНТ 1

2 Найдите значение выражения:

$$\begin{aligned} \text{б) } & -3,67 : 10 - 49,4 : 100 - 0,00057 = \\ & = -0,367 - 0,494 - 0,00057 = -0,86157. \end{aligned}$$

$$\begin{array}{r} 0,367 \\ + 0,494 \\ 0,00057 \\ \hline 0,86157 \end{array}$$

Ответ: $-0,86157$.

ВАРИАНТ 1

2) Найдите значение выражения:

в) $-6,528 : 3,2 - 12,943 : 4,3 - 13,743 : 2,7.$

1) $6,528 : 3,2 = 2,04;$

2) $12,943 : 4,3 = 3,01;$

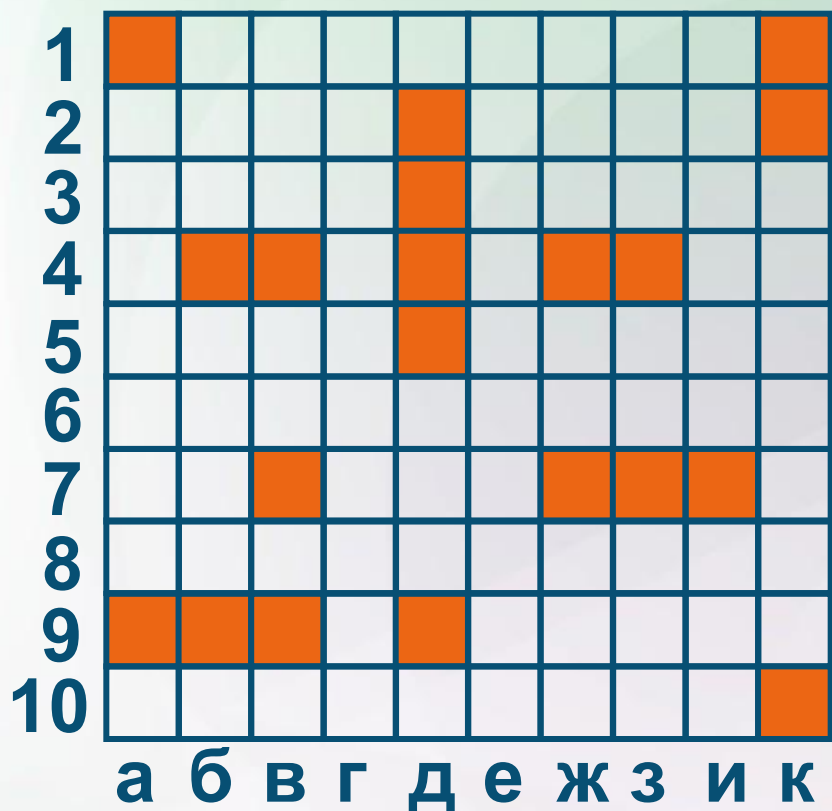
3) $13,743 : 2,7 = 5,09;$

4) $2,04 - 3,01 - 5,09 = -6,06.$

Ответ: $-6,06.$

ВАРИАНТ 2

1 Запишите координаты кораблей из игры «Морской бой»



а) 4–клеточного:

д2, д3, д4, д5;

б) 3–клеточных:

а9, б9, в9; ж7, з7, и7;

в) 2–клеточных:

б4, в4; ж4, з4; к1, к2;

г) 1–клеточных:

а1; в7; д9; К10.

ВАРИАНТ 2

2 Найдите значение выражения:

а) $(6,3 - 1,85) \cdot (7,02 - 9,49)$.

1) $6,3 - 1,85 =$

4,45;

2) $7,02 - 9,49 =$

-2,47;

3) $4,45 \cdot (-2,47) =$

-10,9915.

Ответ: -10,9915.

ВАРИАНТ 2

2 Найдите значение выражения:

$$\begin{aligned} \text{б) } & -4,59 : 10 - 86,3 : 100 - 0,00042 = \\ & = -0,459 - 0,863 - 0,00042 = -1,32242. \end{aligned}$$

$$\begin{array}{r} 0,459 \\ 0,863 \\ + 0,00042 \\ \hline 1,32242 \end{array}$$

Ответ: $-1,32242$.

ВАРИАНТ 2

2 Найдите значение выражения:

в) $8,154 : 2,7 - 19,296 : 3,2 - 38,872 : 4,3.$

1) $8,154 : 2,7 =$ **3,02;**

2) $19,296 : 3,2 =$ **6,03;**

3) $38,872 : 4,3 =$ **9,04;**

4) $3,02 - 6,03 - 9,04 = 3,02 - 15,07 =$ **-12,05.**

Ответ: -12,05.