

# Психогенетика

Выполнил студент 2  
курса:  
Гусев Никита  
Александрович  
Группа: ИАП-212

# План:

- Психогенетика как наука
- Методы психогенетики

Психогенетика — междисциплинарная область знаний, пограничная "между психологией (точнее, дифференциальной психологией) и генетикой; предметом ее исследований являются относительная роль и действие факторов наследственности и среды в формировании различий по психологическим и психофизиологическим признакам. В последние годы в сферу психогенетических исследований включается и индивидуальное развитие: и механизмы перехода с этапа на этап, и индивидуальные траектории развития.

# Методы психогенетики:

5

1.1 Генеалогический метод

1.2 Метод приемных детей

1.3 Метод близнецов

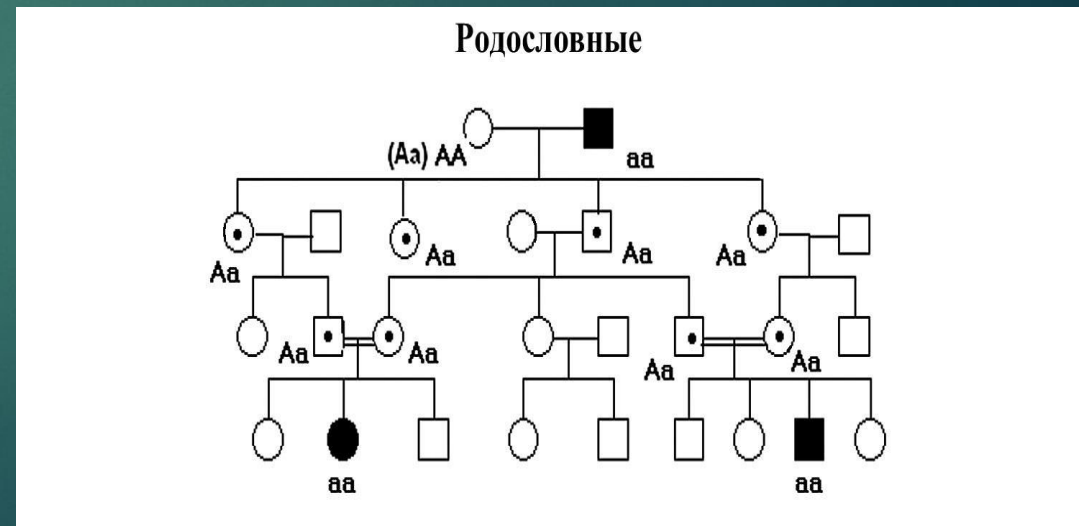
1.4 Популяционный метод

1.5 Анализ наследуемости нормальных психологических признаков

# Генеалогический метод

4

Генеалогический метод — исследование сходства между родственниками в разных поколениях. Для этого необходимо точное знание ряда признаков прямых родственников по материнской и отцовской линиям и охват возможно более широкого круга кровных родственников; возможно также использование данных по достаточному числу разных семей, позволяющему выявить сходство родословных. Этот метод применим главным образом в медицинской генетике и антропологии. Однако сходство поколений по психологическим признакам может объясняться не только генетической их передачей, но и социальной преемственностью.



# Метод приемных детей

Метод приемных детей — сопоставление сходства по какому-либо психологическому признаку между ребенком и его биологическими родителями, с одной стороны, ребенком и воспитавшими его усыновителями — с другой.

# Метод близнецов

Близнецовый метод и его разновидности является одним из немногих экспериментальных методов исследования влияния среды и генотипа на психологические характеристики. Как и все остальные экспериментальные методы психогенетики (семейный метод, метод приемных детей, анализ родословных), он не является методом, позволяющим с полной уверенностью разделить влияние генотипа и среды на исследуемые характеристики. Исключением является метод разлученных близнецов, но по вполне понятным причинам его использование на практике весьма ограничено.

# Популяционный метод

Этот метод направлен на изучение наследования психических расстройств в семьях больных при сопоставлении частоты соответствующей патологии в этих семьях и среди групп населения, проживающего в аналогичных природно-климатических условиях. Такие группы людей в генетике называют популяцией.

В этом случае учитываются не только географические, но и экономические, социальные и другие условия жизни.



# Анализ наследуемости нормальных психологических признаков

данный метод, взятый изолированно от других методов психогенетики, надежных сведений не дает, ибо различия между популяциями в распределении той или иной психологической особенности могут вызываться социальными причинами, обычаями и т. д.

Психогенетика, в отличие от обычной психотерапии, дает очень достоверные результаты, не привязывая пациента к врачу. Одним из основных положений психогенетики является то, что наш мозг - это сверхкомпьютер, запрограммированный наследственностью и нашим индивидуальным сознанием.

Имеется генетический код, определяющий внешность, психологические черты характера человека и его судьбу.

Злоупотребление алкоголем, криминальное поведение и другие социально поведенческие модели, как правило, коренятся в генетической предрасположенности. Человек, поняв свой генетический код, работая над собой, сам добивается успеха.

Спасибо за внимание!