



# Экономическое развитие России в 80 – 90-е годы XIX века

С. Ю. Витте  
(1849 – 1915 гг.)

**«Создание собственной промышленности – это коренная, не только экономическая, но и политическая задача...»**

**В России теперь происходит то же, что случилось в своё время на Западе:**

**она переходит к капиталистическому строю... это мировой закон...».**

Комментирование С. Ю. Витте экономической ситуации в России 1880 – 1890-х гг.



## Деятельность Н. Х. Бунге

В 1881 году министром финансов был назначен Н. Х. Бунге (1881 – 1886 гг.).

Основным направлением его работы стало упорядочение налоговой системы России.

Министр осознавал, что имея бедное население, страна не сможет развить экономику.



# Деятельность Н. Х. Бунге

К началу 1880-х гг. финансовая система России пребывала в расстройстве.

Значительную часть налогов выплачивали крестьяне.

У них далеко не всегда было чем платить.



# Финансы России в 1880-х годах



# Меры по облегчению положения крестьян

- ✓ **Отменена подушной подати с крестьян России (кроме Сибири).**
- ✓ **Снижение выкупных платежей для бывших помещичьих крестьян.**
- ✓ **Учреждение Крестьянского поземельного банка (выдавал кредиты на покупку земли).**
- ✓ **Введение должностей податных инспекторов (обеспечивали сбор налогов).**

# Деятельность Н. Х. Бунге

## Меры по компенсации потерь бюджета

Доп. сборы с торговых и промышленных предприятий

Налог с наследств и дарений

Акцизный сбор на спирт, сахар, табак

5% налог на денежные капиталы

Повышение поземельного налога

Налог на городское недвижимое имущество

Перевод на выкуп бывших государственных крестьян

Повышение пошлин на ввозимые товары

## Деятельность Н. Х. Бунге



Меры Н. Х. Бунге не позволили преодолеть дефицит бюджета России.

Под давлением консерваторов он ушёл в отставку.

Тем не менее Бунге определил основные направления работы министерства финансов в последующие годы.



# Деятельность министерства финансов России

## Приведение в порядок финансов

Меры по повышению доходов  
казны

Создание эффективной налоговой  
системы

Укрепление курса рубля

## Промышленный протекционизм

Повышение таможенных  
пошлин на иностранные товары

Государственная поддержка  
крупных отечественных  
промышленников

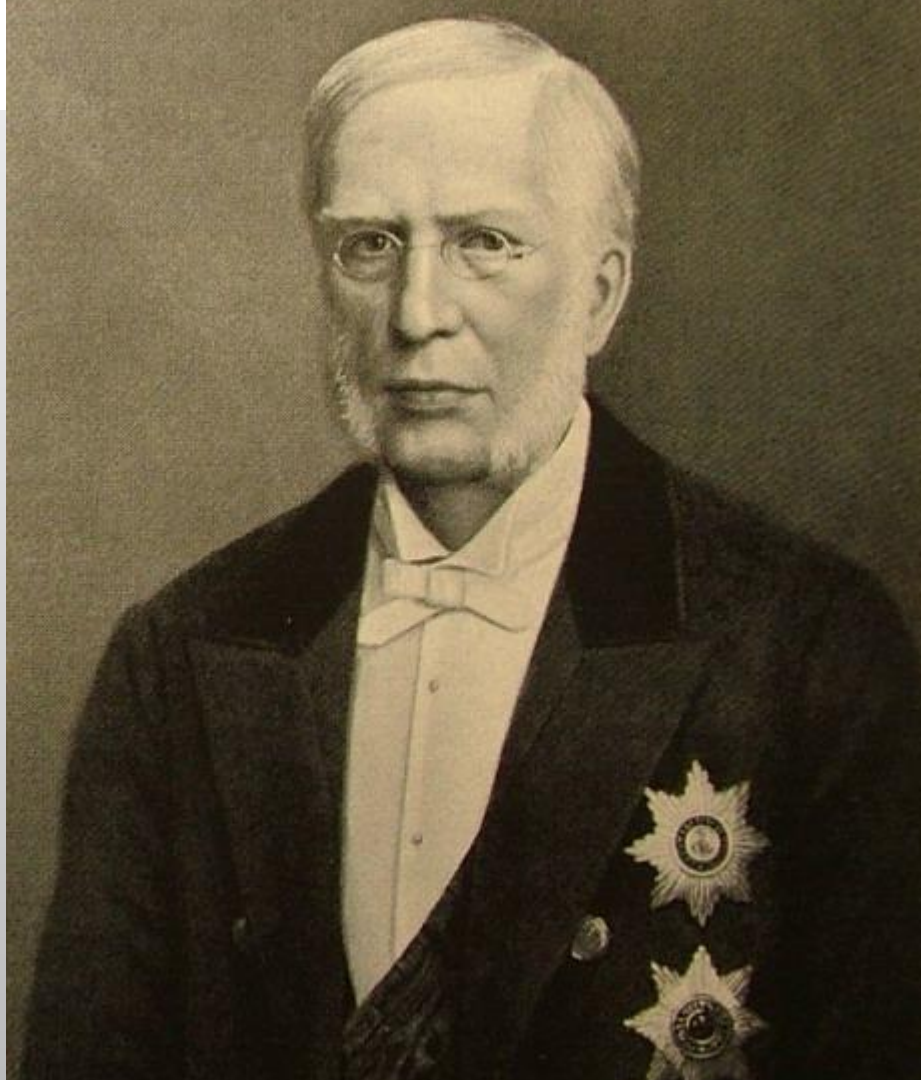
Государственное  
регулирование развития  
отраслей промышленности

# И. А. Вышнеградский

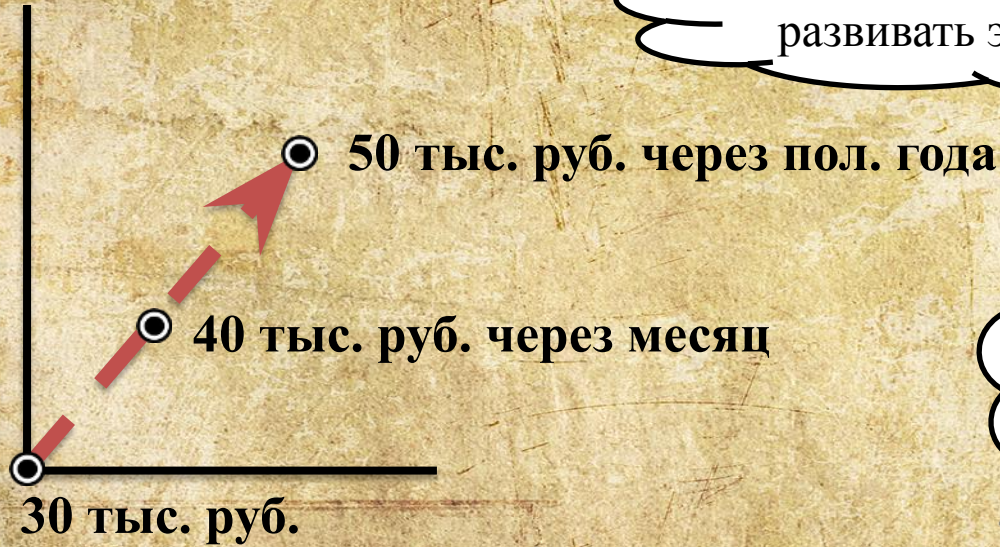
В 1887 году министром финансов Российской империи стал И. А. Вышнеградский –

крупный предприниматель и выдающийся инженер.

Своей главной задачей он считал создание в России устойчивой денежной системы.



# Цена производства паровоза в России

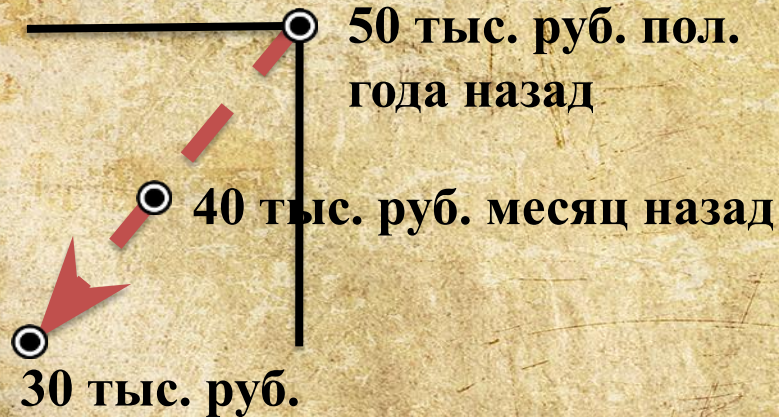


Без «твёрдого» рубля сложно  
развивать экономику страны

С такими  
ценами лучше  
куплю паровоз  
в Англии...

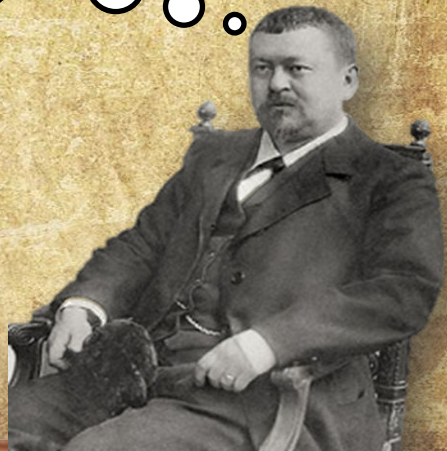


## Цена производства паровоза в России



Правда, могло случиться и обратное.

А может тут выгодней сделать? Или нет...



# Борьба с бюджетным дефицитом

## Сокращение расходов казны

Режим строгой экономии  
государственных средств

Выкуп убыточных частных  
железных дорог

Снижение платежей по  
государственному долгу

Сокращение роста расходов на  
армию и флот

## Увеличение доходов казны

Увеличение косвенных  
налогов

Введение новых акцизных  
сборов на керосин, спички

Поощрение хлебного экспорта

Значительное повышение  
ввозных таможенных пошлин

# Деньги западных стран в конце XIX века



**Золотой доллар (США)**



**Золотой фунт стерлингов («соверен») (Британская империя)**



**Золотая марка (Германская империя)**



**Золотая монета 100 франков (Франция)**

# Преимущества золотого стандарта

**Стабильность финансов  
государства**

**Ограничение роста  
внутренних цен**

**Гарантия бездефицитного  
бюджета**

**Упрощение торговли  
между странами**

**Все цены были «в золоте»,  
стоимость которого почти  
не менялась**

**Облегчалось  
перемещение капиталов**

# И. А. Вышнеградский



Мерой Вышнеградского по укреплению финансов России стало увеличение золотого запаса.

Цель этого мероприятия – переход к золотому стандарту.



# Меры по увеличению золотого запаса России

- ✓ Российское правительство активно закупало золото за границей.
- ✓ Была увеличена золотодобыча внутри Российской империи.
- ✓ Притоку золота способствовало увеличение таможенных пошлин (они взимались только золотой монетой).
- ✓ Положительный баланс внешней торговли также позволил пополнить казну.

# И. А. Вышнеградский

Денежную реформу отсрочил неурожай и разразившийся вслед за ним голод 1891 – 1892 гг.

На борьбу с голодом ушло около 160 млн. руб.

Во многом из-за этого расходы казны превысили её доходы.

## Раздача хлеба крестьянам



# И. А. Вышнеградский



В 1892 году Вышнеградский по состоянию здоровья ушёл в отставку.

Его пост занял Сергей Юльевич Витте – известный российский государственный деятель.

Он довёл до конца начинания Бунге и Вышнеградского.

# Деятельность С. Ю. Витте

Экономическая программа Витте была одобрена Александром III (правил до 1894 года).

Но её реализация произошла уже при новом российском монархе Николае II.



# Меры по С. Ю. Витте по увеличению налогов

- ✓ **Введение винной монополии** (право государства на производство и сбыт крепких спиртных напитков).
- ✓ **Увеличение косвенных налогов** (на сахар, спички, керосин, табак).
- ✓ **Повышение сборов с торговых и промышленных предприятий.**
- ✓ **Установка государственного квартирного налога** (за пользование жильём в городах).

## Деятельность С. Ю. Витте

Витте довёл до конца денежную реформу. В стране вводился золотой стандарт.

Рубль стал равен 0,775 граммам чистого золота.

Российская валюта стала одной из самых стабильных в мире.



# Деятельность С. Ю. Витте

Также одну из главных ролей в поддержке промышленности играл протекционизм.

В 1891 г. Витте принял участие в разработке «Таможенного тарифа».

Согласно ему ввозные пошлины увеличились в среднем на 30 %.

## Пограничный пост



# Политика протекционизма

Таможенный тариф 1891 года



Защитный барьер  
для российской  
промышленности



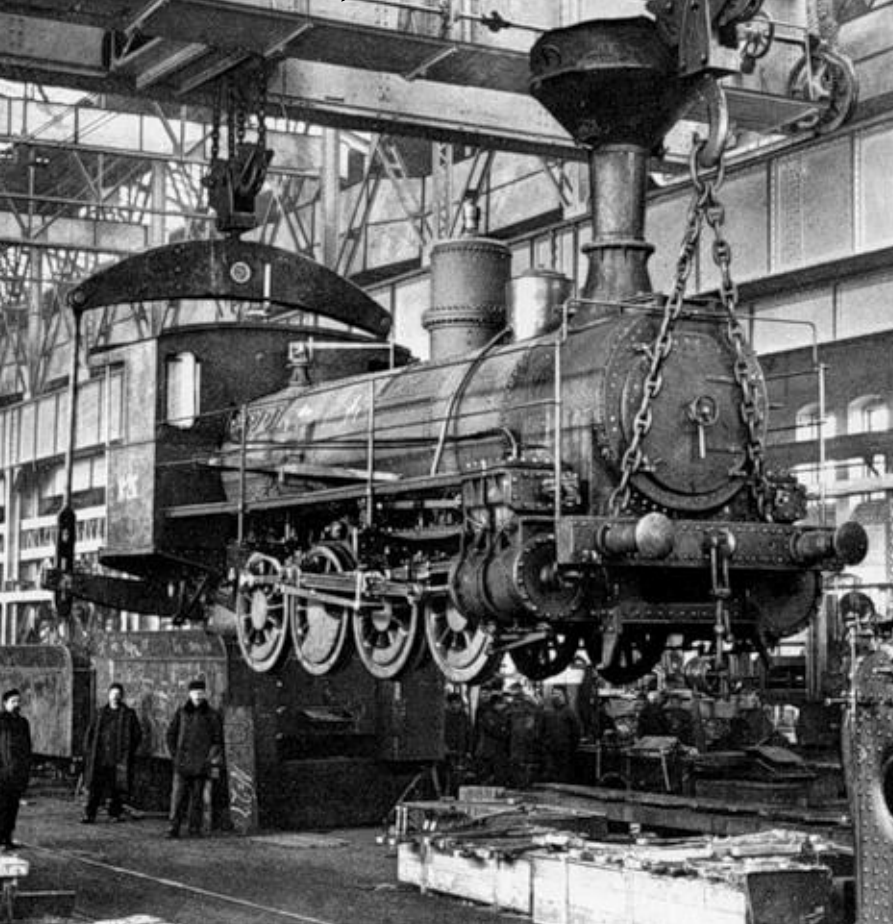
Позволил  
увеличить  
доходы казны



Способствовал  
приливу  
иностранных  
капиталов



Паровозный цех Сормовского  
завода, нач. XX века



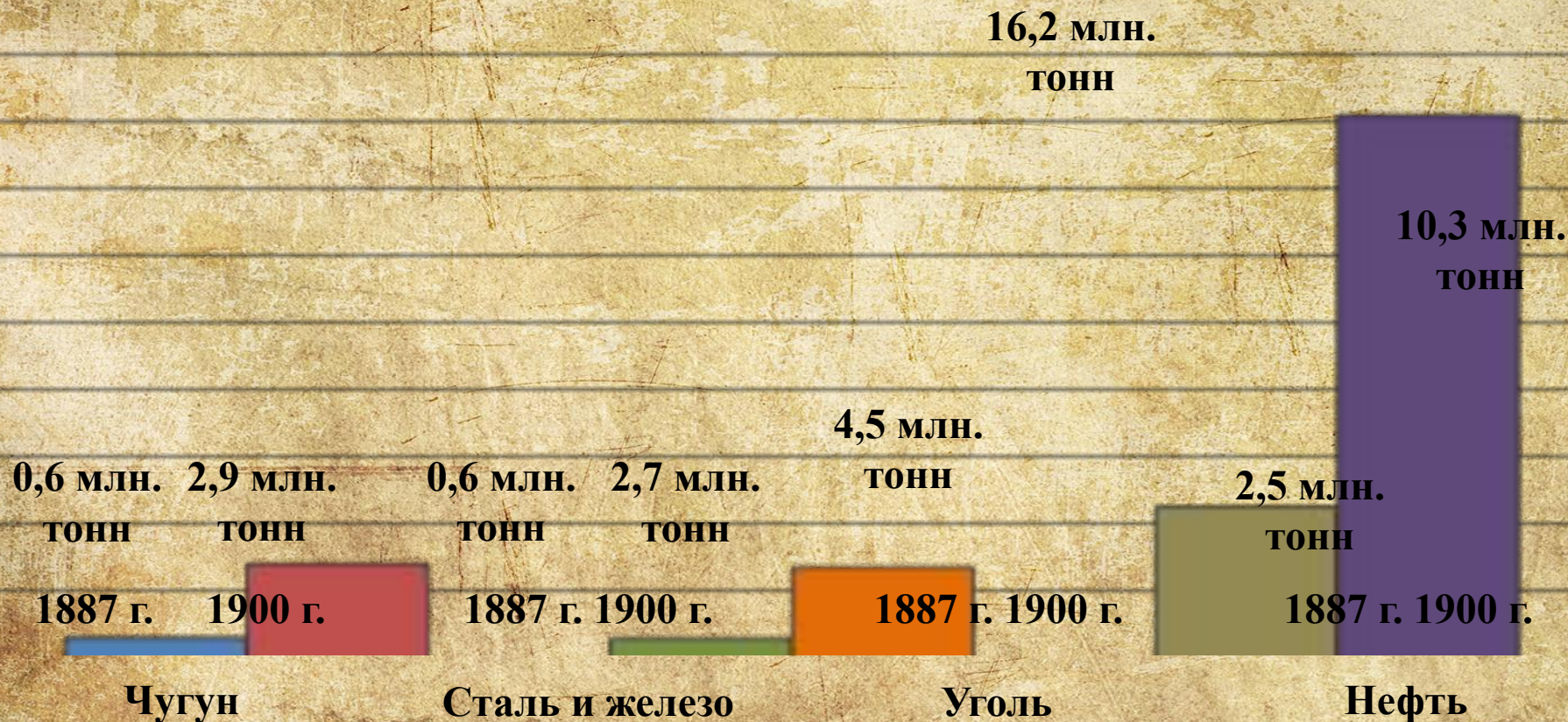
## Деятельность С. Ю. Витте

Деятельность Витте привела к ускорению промышленного роста в России (11% в год).

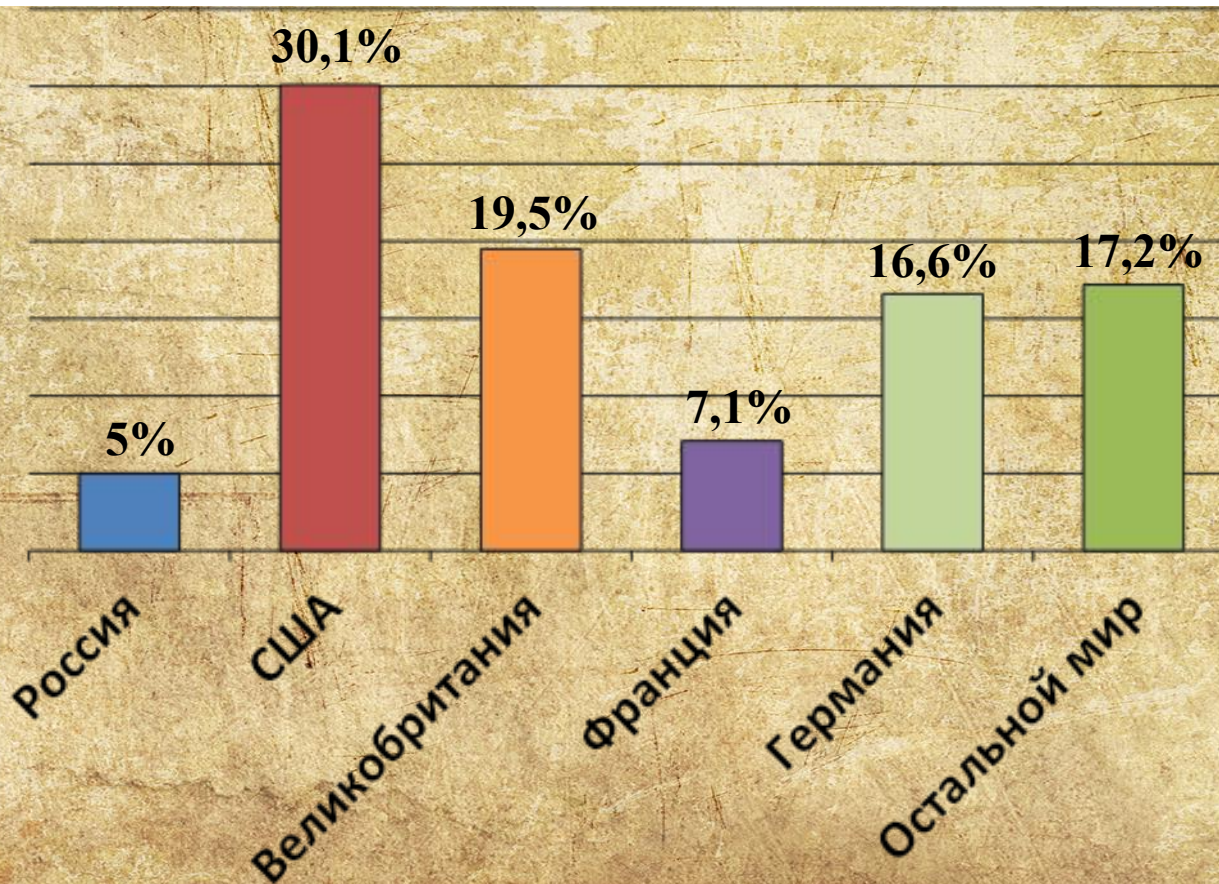
В истории за ним закрепилось прозвище «дедушка русской индустриализации».

1890-е годы получили название «золотого десятилетия».

# Рост промышленного производства в России



# Доля крупнейших стран в мировом промышленном производстве в 1896 – 1900 гг.



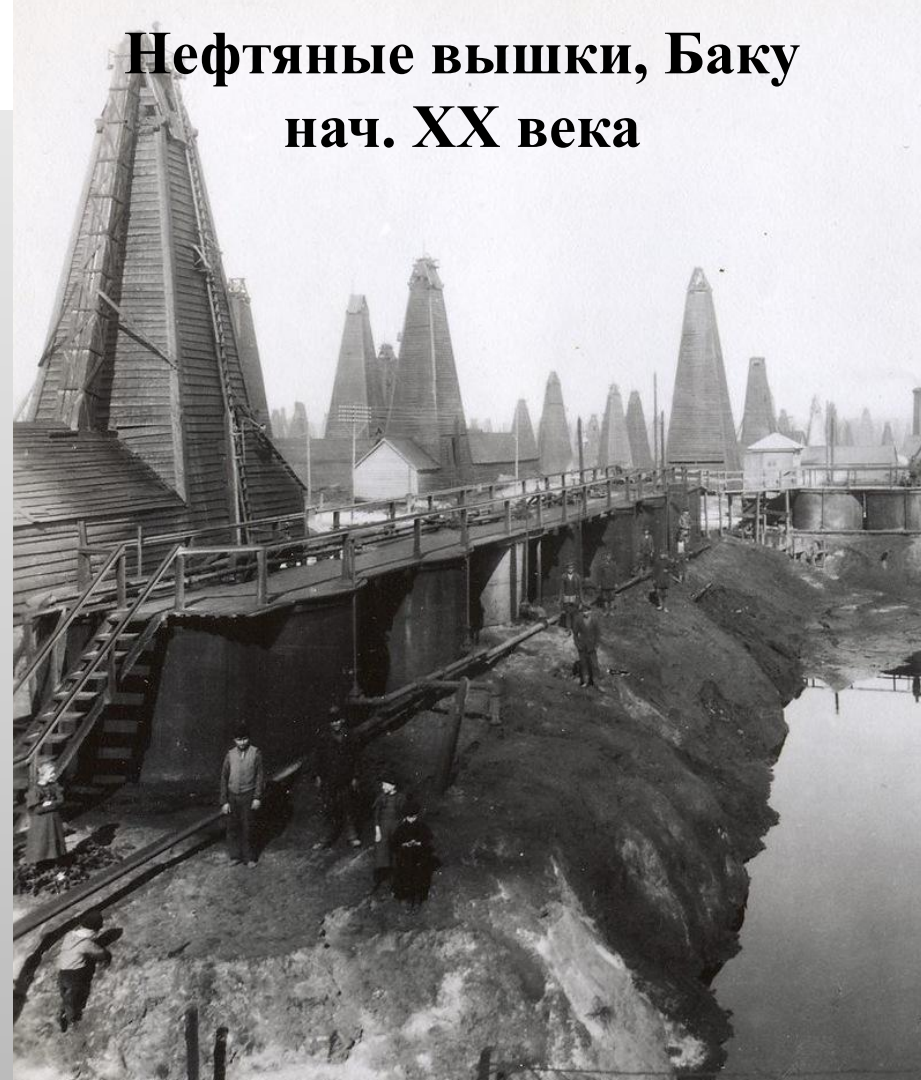
# Промышленность

По некоторым показателям Россия занимала передовые позиции.

К началу 20 века в России добывалось более половины всей нефти в мире.

Крупнейшей компанией в этой отрасли было «Товарищество братьев Нобель».

Нефтяные вышки, Баку  
нач. XX века



# Преимущества экономики Российской империи

Сырьевые ресурсы

Дешёвая рабочая  
сила

Устойчивая  
финансовая система

Возможность получать сверхвысокие прибыли

Быстрое развитие новых  
отраслей производства

Ускоренный рост и  
модернизация основных  
отраслей промышленности

# Взаимосвязь промышленности и транспорта



# Железные дороги

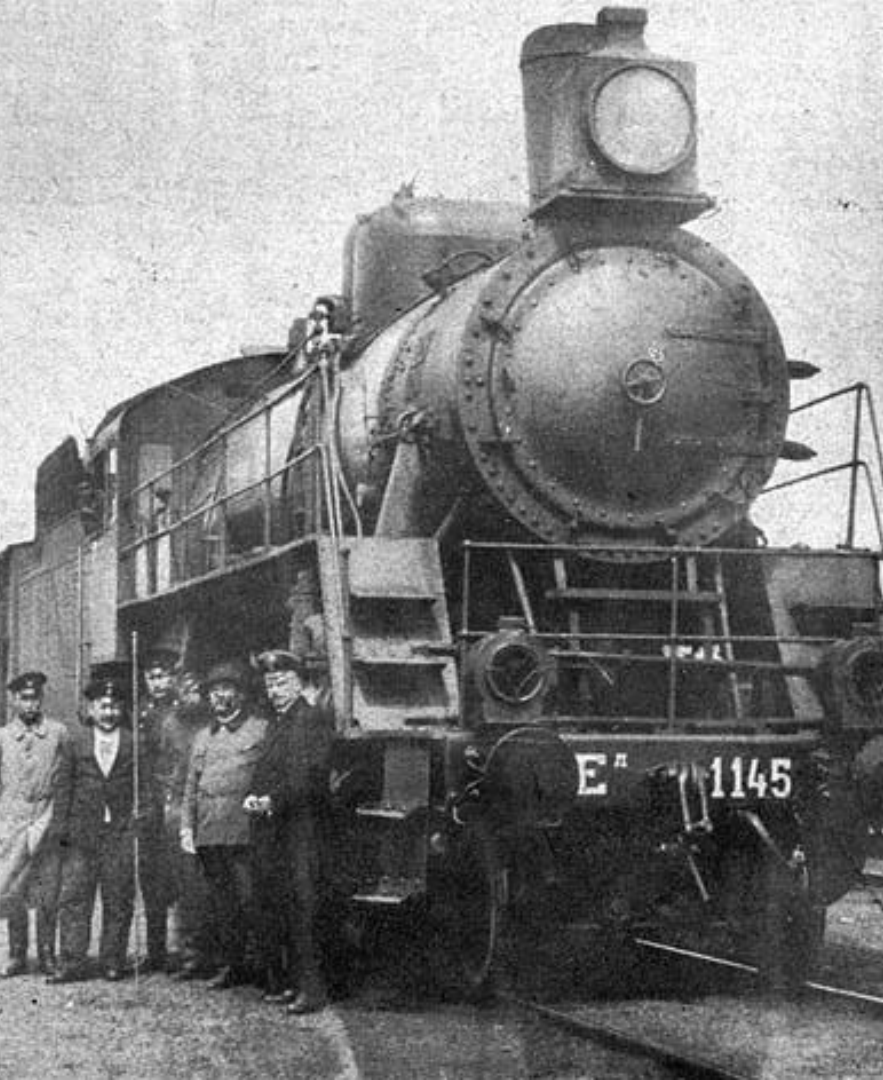


Стремление государства к регулированию  
промышленного развития

Необходимость контроля над железными дорогами  
(в начале 1890-х г. на 80% частные) из-за  
завышенных тарифов, плохого состояния путей

Введение «Временных правил 1889 г.», по которым  
право установки тарифов передавалось государству  
(в 1892 г. получили силу закона)

# Железные дороги



Правительство начало выкуп всех частных железных дорог.

К началу 20 в. в государственной собственности было около 60% железнодорожных путей.

В результате этих мер железные дороги перестали быть убыточными.



# Железные дороги

В 1890-е гг. велось строительство казённых железных дорог.

В среднем в год вводилось около 3 тыс. км путей.

За 1890-е годы было построено более 20 тыс. км новых линий.

Их протяжённость к началу 20 в. составила почти 60 тыс. км.



# Закладка Великого Сибирского Пути, Владивосток, 19 мая 1891 г.



# Великий Сибирский Путь

## Транссиб

Годы постройки:  
1891 – 1916

Первый паровоз прошёл  
по этой линии в 1901 году

Самая протяжённая  
железная дорога в мире  
(9298,2 км)



Москва

Восточный  
Сибирский

# Сельское хозяйство

В 1880 – 1890-е годы в сельском хозяйстве России было занято около 75% населения страны.

Но в отличие от промышленности оно было лишено поддержки государства.

Поэтому развивалось медленно (прирост около 2% в год).



# Развитие капитализма в сельском хозяйстве

**Рост товарности сельского хозяйства**

**Техническое развитие части хозяйств**

**Ориентация на нужды промышленности**

Расширение посевов технических культур

В первую очередь – льна, подсолнечника, табака, сахарной свёклы

# Сельское хозяйство

✓ Сохранялось обширное помещичье землевладение (у дворян было около 50% частной земли).

✓ Ощутимым стал «земельный голод» (на мужскую душу приходилось 2,6 дес.).

✓ Сохранялась низкая урожайность крестьянских хозяйств.

# Сельское хозяйство

Главные проблемы крестьянских хозяйств

Отсутствие  
необходимых средств

Агрономическая  
неграмотность

Сохранение  
общинного  
землепользования

Обработка земли сохой, недостаточное удобрение почвы

Урожайность порядка 5 – 6 ц/га  
(в Западной Европе этот показатель был в 2 – 3 раза больше)



## Сельское хозяйство

В целом российское сельское хозяйство было экстенсивным.

Увеличение сборов достигалось за счёт распашки новых земель,

а не путём использования передовых методов.



# Экономическое развитие России в 80 – 90-е гг. XIX века



**Был наведён порядок в финансовой системе (ликвидирован дефицит бюджета, введён золотой стандарт рубля).**



**В несколько раз увеличились темпы развития промышленности (из-за протекционистской политики правительства).**



**Из аграрной Россия превратилась в аграрно-индустриальную страну.**

# Экономическое развитие России в 80 – 90-е гг. XIX века



**Продолжалось масштабное железнодорожное строительство.**



**В сельском хозяйстве продолжалось развитие капиталистических отношений, но по своему характеру оно оставалось экстенсивным.**