

ЖАН ГУЖОН



Ганиев Тимур

28-2

ЖАН ГУЖОН

-Французский скульптор

- Архитектор

- График

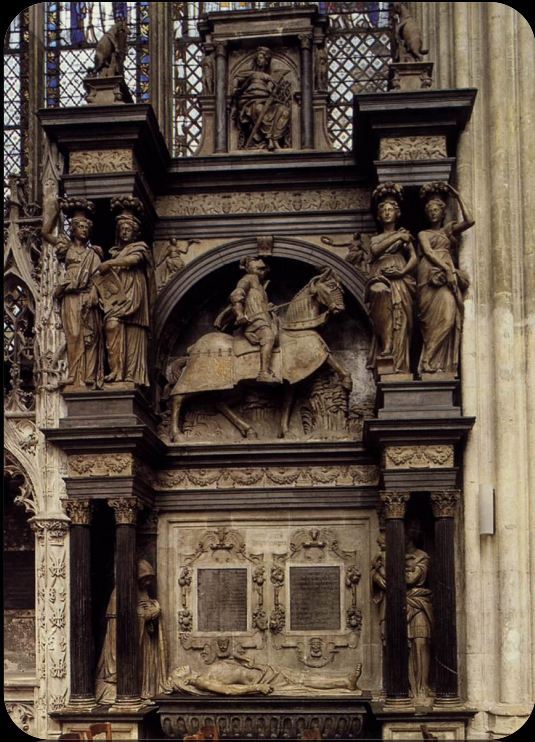
-Выдающийся мастер эпохи
Возрождения



Родился между 1510-1520 годами – умер между 1563-1568 годами.

В отличие от итальянских мастеров, вдохновленных идеей возрождения величия Древнего Рима, Гужон в своих работах сумел успешно воплотить истинный дух древнегреческого искусства. Изящность и чистота его стиля оказали значительное влияние на последующее развитие французского декоративного искусства.

НАДГРОБИЕ СЕНЕШАЛЯ ЛУИ ДЕ БРЕЗЕ



Первым из известных творений Гужона считается надгробие сенешаля Луи де Брезе в Руане. В общей композиции гробницы можно увидеть конную статую, которая находится в арочной нише. Отличительной чертой этого произведения являлось то, что в скульптурный ансамбль включены и кариатиды (нехарактерно для надгробий Венеции, Вероны и Бергамо в то время). Этот мотив позднее часто встречается в работах Гужона. Манера исполнения распростертого на постаменте тела для мастера не свойственна – вполне возможно, что Гужон принимал участие только в проекте надгробия, но не в его исполнении.

*Надгробие сенешаля Луи де Брезе (мужу Дианы Пуатье).
Сооружено в 1540 году по заказу Дианы Пуатье*

«Диана»

Его известное произведение - статуя, известная под названием: "Диана" - аллегорический портрет Дианы де Пуатье, герцогини Валантенуа. Статуя эта украшала портал замка Ане. Диана изображена нагою и лежащей с луком в руке, облокотившеюся на шею оленя; ее куафюра состоит из кос, в которые, вплетены драгоценные камни; возле нее - собака. Эта группа так понравилась королю Генриху II, что он поручил Гужону другие скульптурные работы в замке Ане.



В Мальмезоне, бывшем дворце императрицы Жозефины, находилась другая гужоновская Диана, представленная стоящей, с луком в руке.



ТВОРЧЕСКИЙ СОЮЗ

С

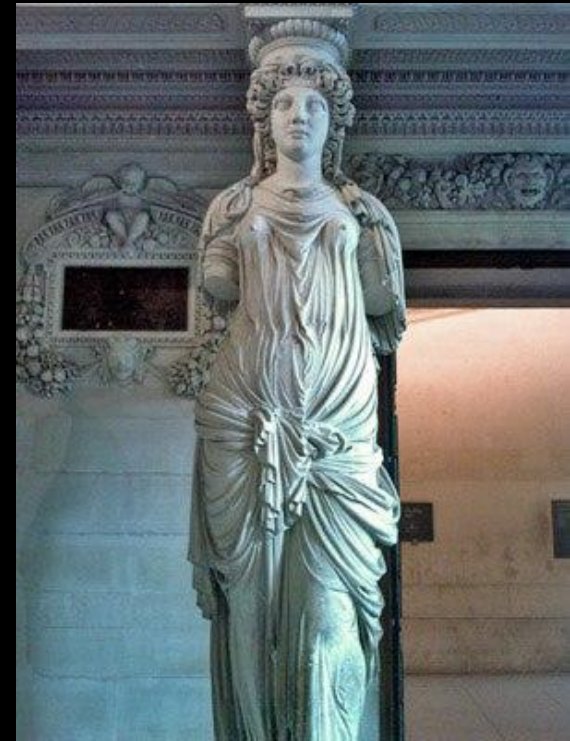
ПЬЕРОМ ЛЕСКО

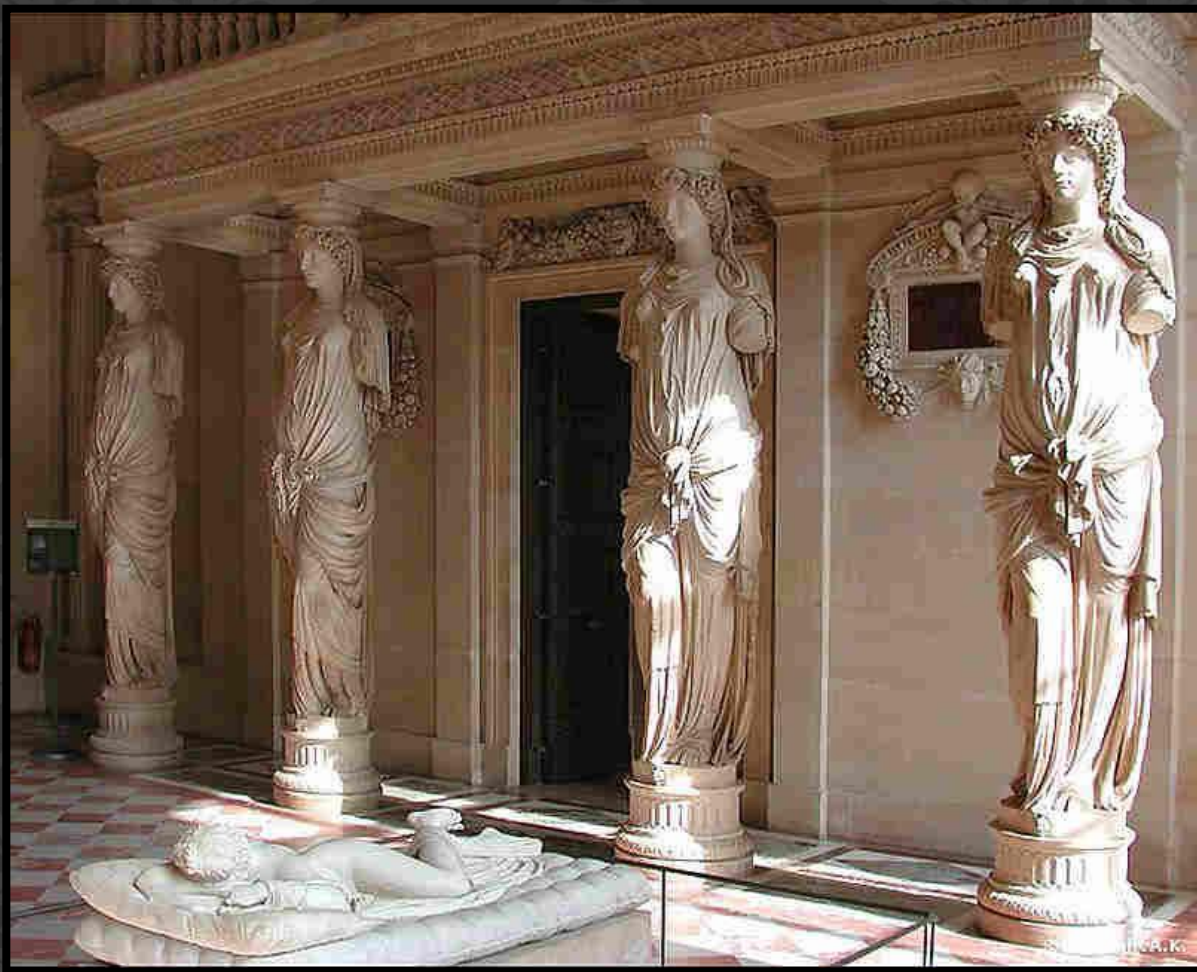
Свою творческую деятельность Гужон начинал как зодчий и декоратор, поскольку в то время скульптура была неразрывно связана с архитектурой. Гужон был талантлив и в архитектуре, и в скульптурной пластике. Долгие годы он работал вместе с выдающимся зодчим XVI века Пьером Леско. Первое их совместное произведение – парижский особняк Линьери, сегодня известен как отель «Карнавале».



Отель «Карнавале» в Париже (ныне - музей «Карнавале»). Построен в 1544 году по проекту Жана Гужона и Пьера Леско

В 1548-1562 гг. Гужон совместно с Пьером Леско принимает участие в строительстве нового здания Лувра. Авторству Гужона принадлежат многие из интерьеров дворца и скульптурное оформление дворцового фасада. Кариатиды, поддерживающие трибуну, расположенную в «Шведском зале», имеют примечательную особенность – в противоположность характерным для итальянского маньеризма удлиненным формам, кариатиды Гужона обладают классическими, близкими к естественным, пропорциями. Есть мнение, что прообразом трибуны послужил Портик кариатид знаменитого храма Эрехтейон в Афинах.





Кариатиды, поддерживающие трибуну (Лувр, Шведский зал, 1548-1562). Прослеживается сходство с кариатидами Эрехтейона



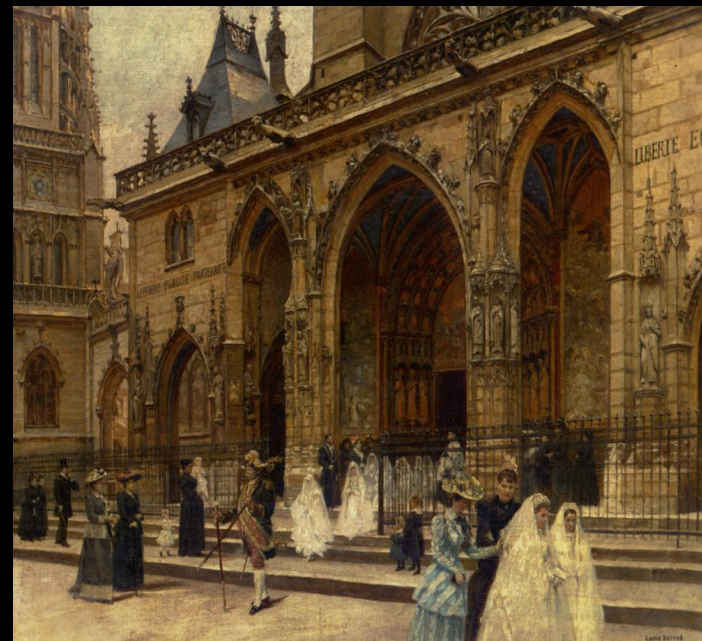
Деталь фасада Лувра, в оформлении которого принимал участие Жан Гужон в 1550-е годы

«ФОНТАН НЕВИННЫХ»

В том же составе мастера работают и над праздничным оформлением Парижа по случаю торжественного въезда короля Генриха II в 1549 году. Именно в это время ими было создано одно из наиболее известных произведений французского искусства эпохи Ренессанса — «Фонтан невинных». Для фонтана ими было выполнено 15 рельефов: вертикальные (нимфы) и горизонтальные — с наядами, тритонами и амурами. Примечателен предложенный Гужоном новый вид барельефов — полностью размещенные в раме фигуры, расположенные на плоской каменной плите, успешно создают иллюзию перспективы.



Церковь Сен-Жермен-л'Осеруа Над оформлением церкви Сен-Жермен-л'Осеруа (L'église Saint-Germain-l'Auxerrois), находящейся на Луврской площади Парижа, Гужон работал в 1544-1545 гг. Им были выполнены 5 рельефов – «Снятие с креста» и четыре изображения евангелистов, а также шесть голов херувимов. В рельефах ясно прослеживается античный стиль – мягко вылепленная мускулатура и совершенное строение тел, драпированных параллельными складками одежд, подчеркивает их физическую силу и красоту.

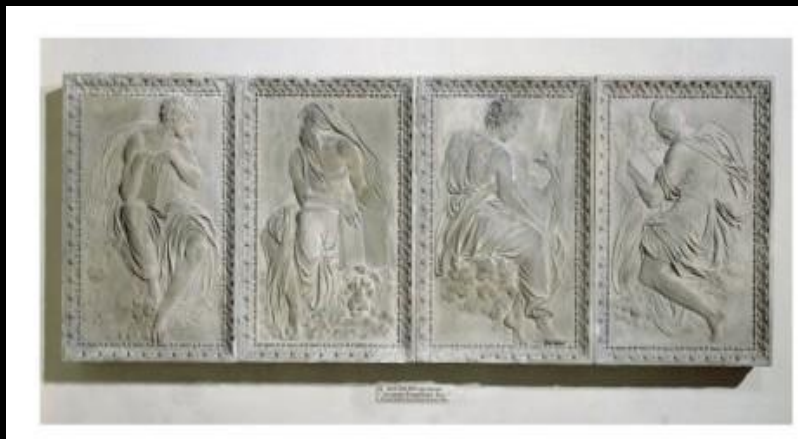


Портал церкви Сен-Жермен-л'Осеруа Луврской площади Парижа, над оформлением которой работал Гужон в 1544-1545 гг.

*Церковь Сен-Жермен-л'Осеруа,
Париж. Общая внутренняя
отделка была выполнена
(предположительно) Пьером
Леско, а оформление амвона
(на заднем плане) – Жаном
Гужоном*



ДРУГИЕ РАБОТЫ ЖАНА ГУЖОНА



«Четыре евангелиста»



«Оплакивание Христа»

ДРУГИЕ РАБОТЫ ЖАНА ГУЖОНА



Рельефы «Фонтана нимф»

ВЫВОД

Гужон был первым французским мастером, который переложил на язык искусства Ренессанса традиционную возвышенную элегантность аристократической парижской среды.

В его творчестве традиции античной классики и итальянского Ренессанса органично сочетаются с богатым наследием французской культуры.

Современник художника, знаменитый французский поэт Пьер де Ронсар, воспел Гужона как величайшего скульптора эпохи.

СПАСИБО ЗА ВНИМАНИЕ