

«Пищеварение в полости рта»

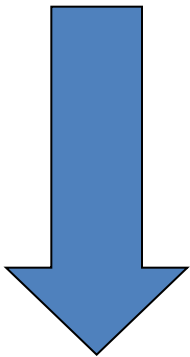
- ***Функции ротовой полости***
- - Какую роль играют **слюнные железы?**
(смачивают пищу слюной)
- - Какую функцию **выполняют зубы?**
(механическая обработка пищи)
- - Какова роль **языка?** (апробация пищи)

- **Вся слизистая оболочка рта, от губ до зева, имеет множество слюнных и слизистых желёз разной величины. Оказывается в нашем организме более 6 миллионов слюнных железок.. На внутренней стороне губ они с просяное зерно, но много среди них и микроскопически малых. Крупные железы похожи на гроздья винограда, их 3 пары: **подъязычные, поднижнечелюстные и околоушные.****

Состав слюны

- За сутки у человека выделяется в среднем 1 литр слюны. Слюна состоит из 99,4% воды и имеет слабощелочную реакцию. Соли щелочных металлов нейтрализуют кислоты гниения, которые образуются при разложении остатков пищи во рту под влиянием микробов. Избыток щелочных солей в слюне приводит к образованию зубного камня. В слюне находятся ферменты амилаза и лизоцим. Амилаза расщепляет крахмал до глюкозы. фермент лизоцим обладает бактерицидным действием)

**Ротовая
полость**



слюна

Фермент

амилаза
муци
лизоци

М



УГЛЕВОДЫ

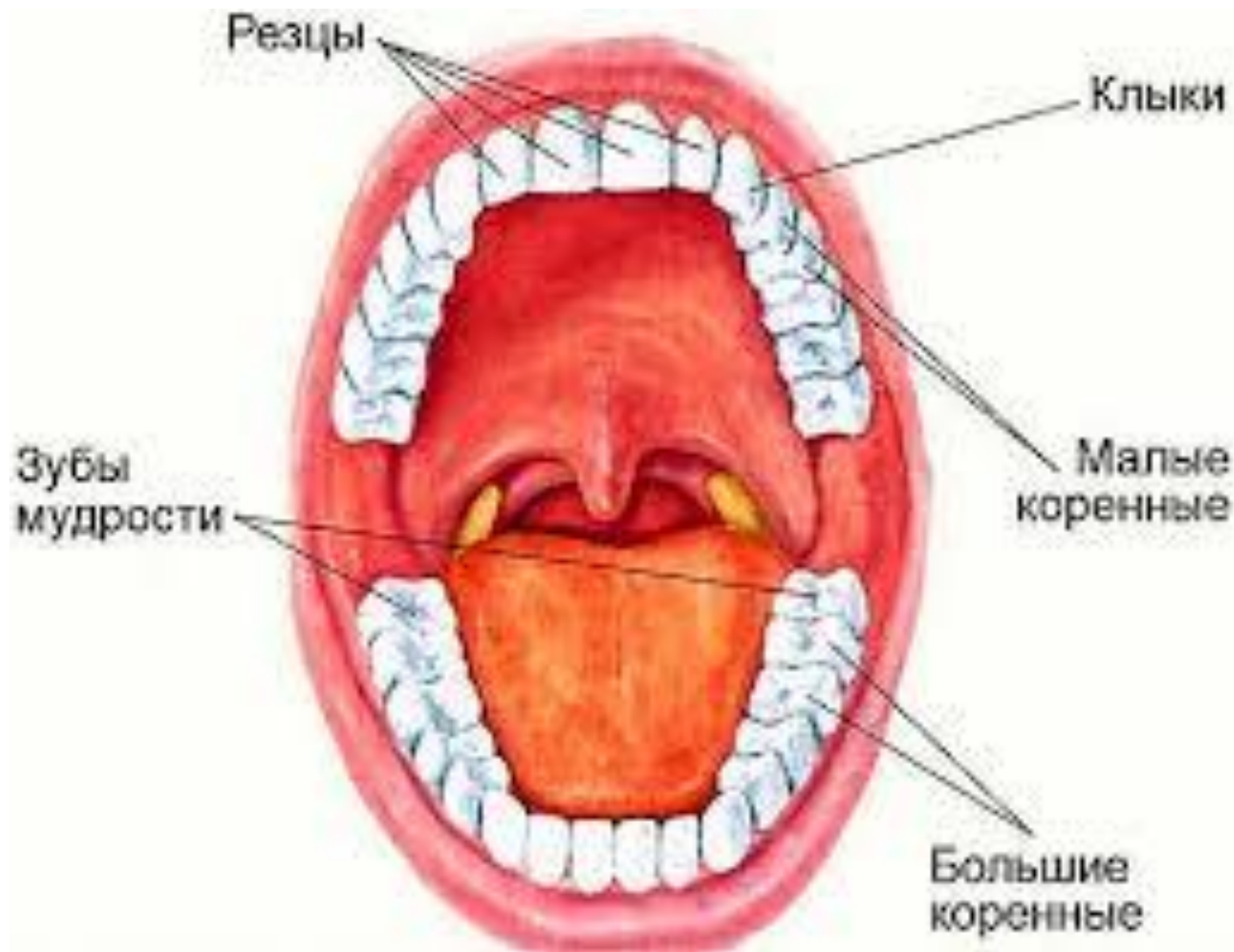


ГЛЮКОЗА

УСЛОВИЯ: сл. щелочная среда
t – 36,6°

Слюнные железы





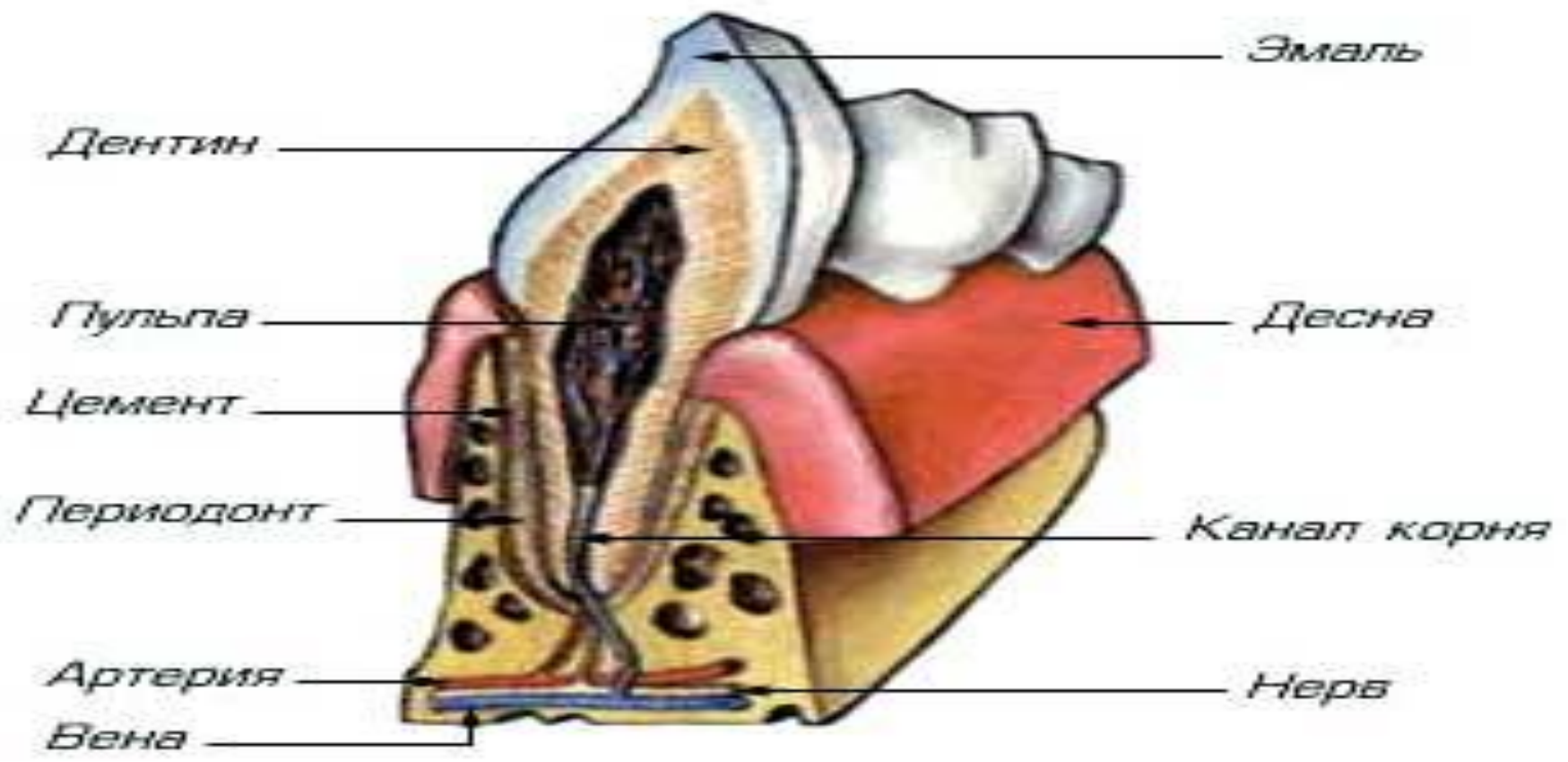
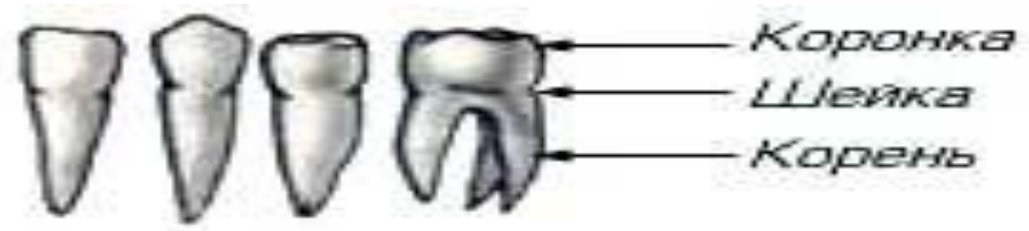
Резцы

Клыки

Зубы
мудрости

Малые
коренные

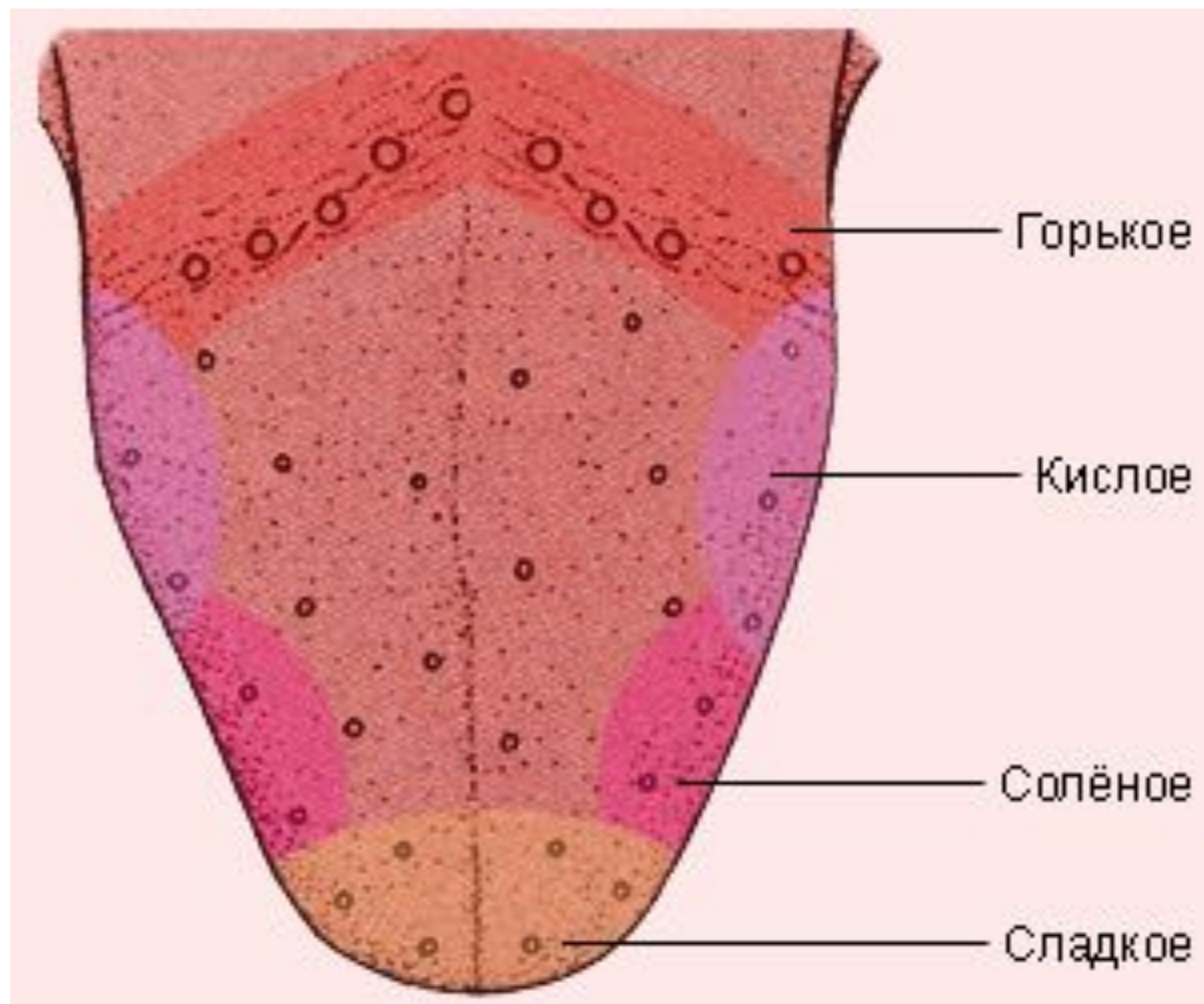
Большие
коренные



Внешнее и внутреннее строение зуба



- | | |
|--------------------------|---------------------|
| 1. Коронка зуба | 7. Десна |
| 2. Шейка зуба | 8. Зубной цемент |
| 3. Корень зуба | 9. Надкостница зуба |
| 4. Зубная эмаль | 10. Нервы и сосуды |
| 5. Зубная кость (дентин) | 11. Зубная альвеола |
| 6. Зубная пульпа | |



Правила чистки зубов

