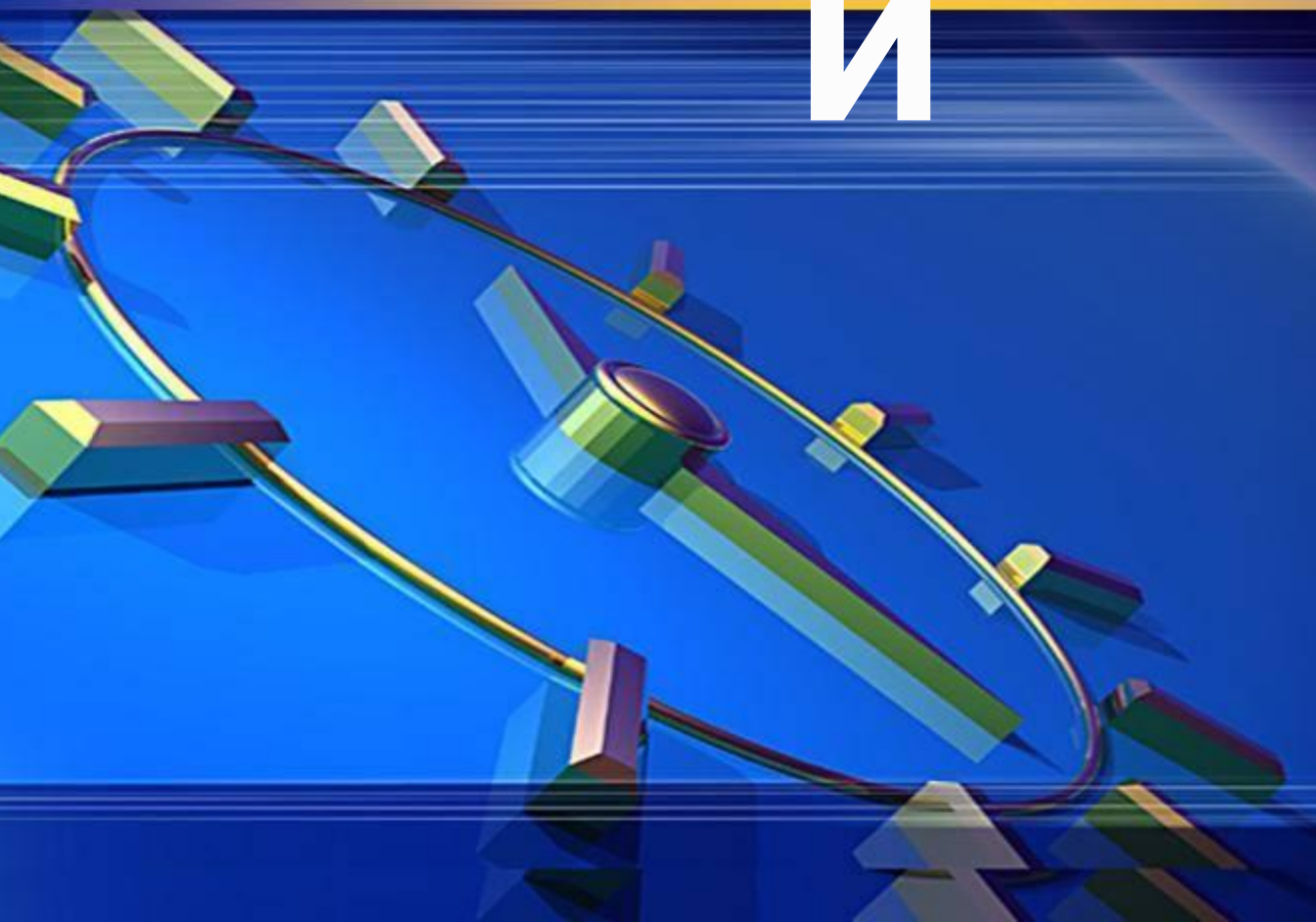


Налог

И



Объясните значение:

- Государственный бюджет;
- Юридическое лицо;
- Физическое лицо;



Налоги

- **ЭТО** обязательные, индивидуально безвозмездные платежи, которые взимаются с организаций и физических лиц в виде части принадлежащих им денежных средств.
- **ЭТО** обязательные безвозмездные платежи в государственный или местный бюджеты, производимые в различных формах физическими или юридическими лицами и регулируемые соответствующим законодательством.

Налог

Налоги служат основным источником доходов государства, которое в свою очередь расходует их на благо населения страны.



Налоги

Порядок взимания налогов определяет
Налоговый кодекс Российской Федерации.



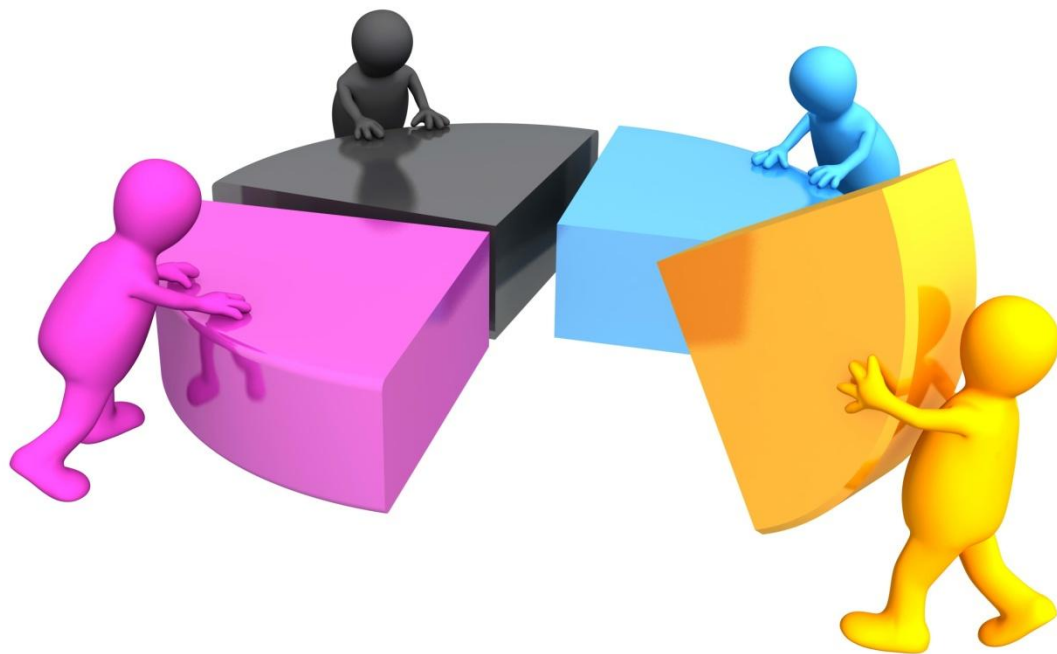
Признаки налогов:

1. **Обязательный характер.**
2. **Денежная форма уплаты.**
3. **Цель – обеспечение деятельности государства и нужд общества.**
4. **Безвозмездность.**



Виды налогов

Налоги делятся на прямые и косвенные.



Виды налогов



Косвенные

- **Налоги на товары и услуги, которые фактически оплачивает потребитель, т.к. они включены в цену товара.**
- **Например, акциз, НДС, таможенная пошлина.**

Прямые

- **Налогоплательщик платит данные налоги непосредственно с дохода или имущества.**
- **Все остальные налоги.**

Виды налогов

Прямые налоги взимаются при образовании материальных благ (подходный налог, налог на прибыль, налог на имущество). Они причитаются с налогоплательщика в случае наличия у него доходов, имущества, предполагающих налоговые обязательства.



Виды налогов

Косвенные налоги взимаются при приобретении материальных благ и входят в цену, уплачиваемую за товар покупателем (налог на добавленную стоимость, таможенные пошлины). Они возложены на конечного потребителя вне зависимости от его реального дохода



Функции налогов

1. Регулирующая
2. Распределительная
3. Фискальная
4. Контрольная (социальная)



Функции налогов

- **Регулирующая** - проявляется в использовании налогов в целях организации социальной и хозяйственной жизни в стране. Регулирующая функция может быть стимулирующей (предоставление льгот) и дестимулирующей (повышение налоговых ставок).
- **Распределительная (социальная)** - через налоги происходит передача средств в пользу более слабых и незащищенных категорий граждан за счет возложения налогового бремени на более сильные категории населения.



Функции налогов

- **Фискальная** - (от слова «фискус» – государственная) проявляется в формировании финансовых ресурсов государства. Обеспечение государства финансовыми ресурсами для содержания государственного аппарата;
 - содержания объектов здравоохранения, образования;
 - покрытия расходов на охрану окружающей среды, строительство государственных сооружений;
 - развития науки, техники и культуры.
- **Контрольная** - проявляется в том, что государство через налоги контролирует финансово-хозяйственную деятельность организаций и граждан, источники их доходов и расходов.



Функции налогов

Фискальная

Социальная

Регулирующая

Контрольная

Механизм реализации

Система льгот

Реализуется через налоги

- Страховые платежи (взносы)
- Доходы, не подлежащие налогообложению
- Стандартные налоговые вычеты
- Социальные налоговые льготы
- Имущественные налоговые вычеты
- Профессиональные налоговые вычеты
- Перечень доходов, по которым налог взимается по повышенным ставкам

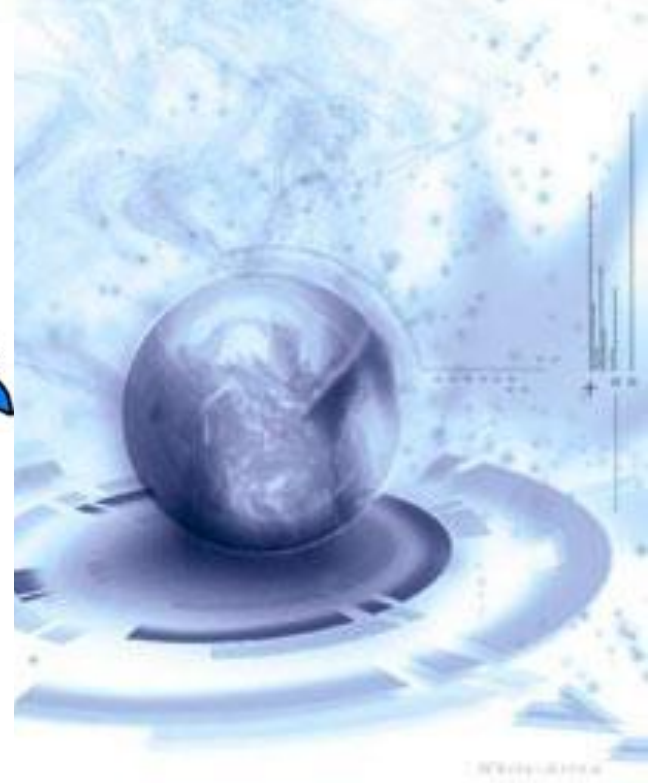
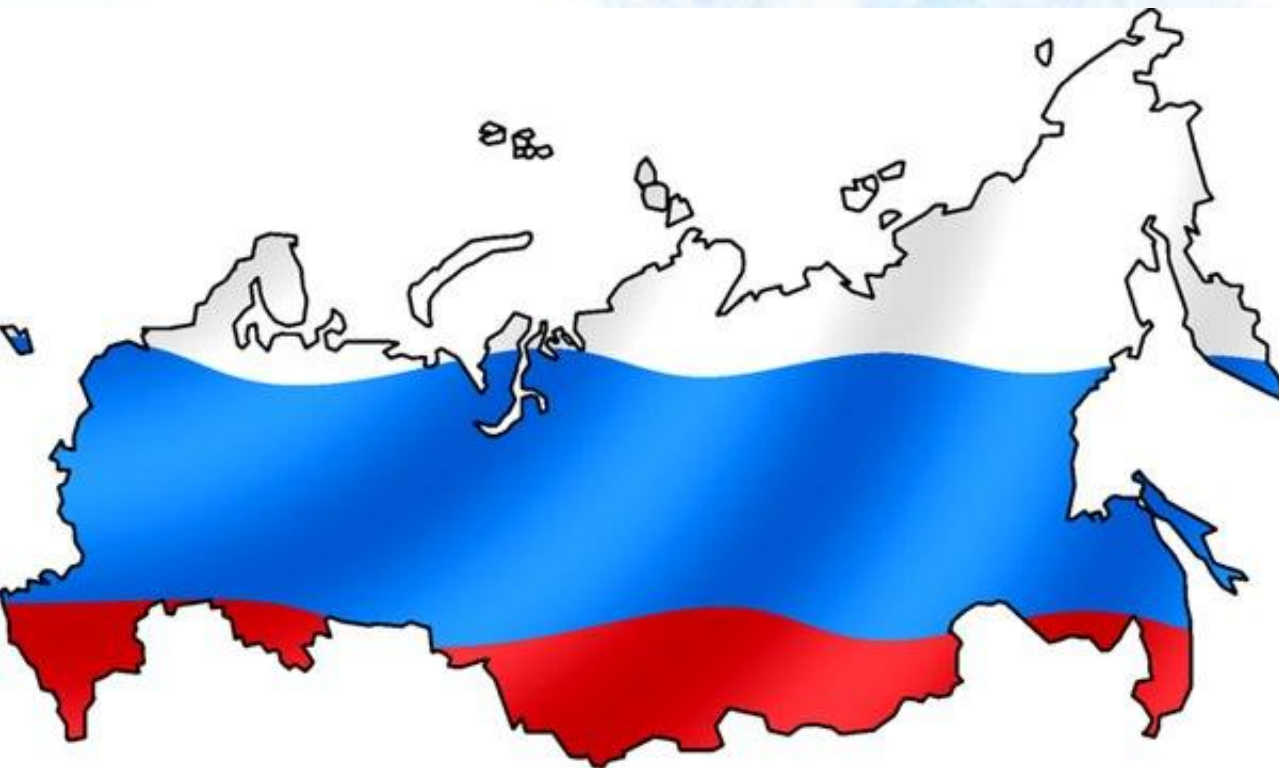
- Изъятие из обложения определенных элементов налога
- Скидки
- Налоговый кредит, в том числе инвестиционный
- Целевые льготы
- Прочие льготы

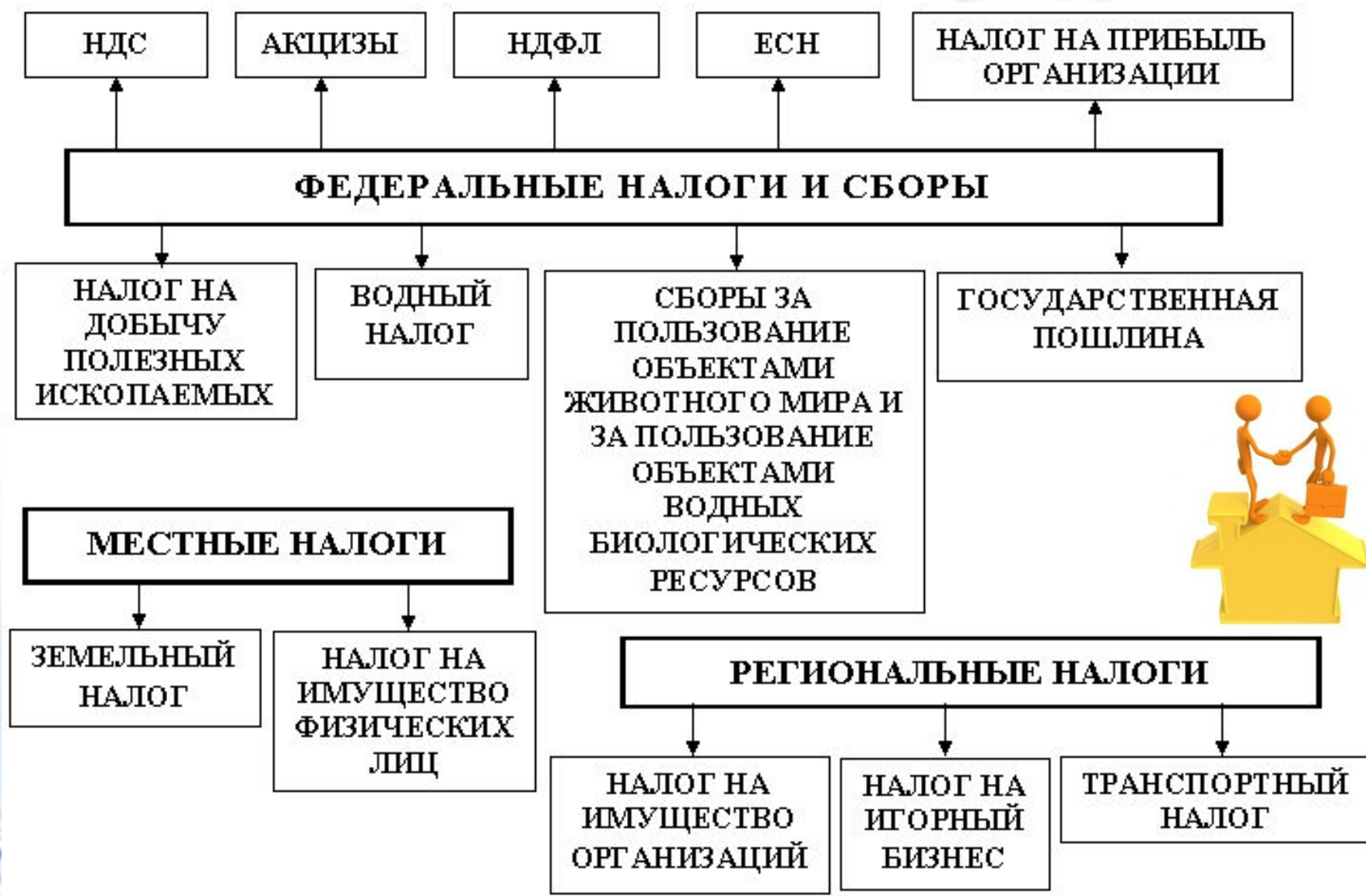
- Налог на добычу полезных ископаемых
- Налог на воспроизводство минерально-сырьевой базы
- Сбор за пользование объектами животного мира и водными биологическими ресурсами
- Лесной налог
- Водный налог
- Экологический налог
- Налог на имущество
- Транспортный налог
- Земельный налог



Виды налогов в РФ

- Федеральные
- Региональные
- Местные





ВИДЫ НАЛОГОВ В РФ

ФЕДЕРАЛЬНЫЕ НАЛОГИ И СБОРЫ

– это налоги и сборы, устанавливаемые Налоговым кодексом и обязательные к уплате на территории всей РФ.

К федеральным налогам и сборам относятся (ст. 13 Налогового кодекса РФ):

- налог на добавленную стоимость;
- акцизы;
- налог на прибыль организаций;
- налог на доходы физических лиц;
- единый социальный налог (взносы);
- сборы за пользование объектами животного мира и объектами водных биологических ресурсов;
- водный налог;
- налог на добычу полезных ископаемых;
- налог на наследование и дарение;
- государственная пошлина

РЕГИОНАЛЬНЫЕ НАЛОГИ И СБОРЫ

– это налоги и сборы, устанавливаемые Налоговым кодексом, вводимые в действие законами субъектов РФ и обязательные к уплате на территории соответствующих субъектов РФ.

К региональным налогам и сборам относятся (ст. 14 Налогового кодекса РФ):

- налог на имущество организаций;
- транспортный налог;
- налог на игорный бизнес;

МЕСТНЫЕ НАЛОГИ И СБОРЫ

– это налоги и сборы, устанавливаемые и вводимые в действие в соответствии с Налоговым кодексом РФ, нормативными правовыми актами представительных органов местного самоуправления и обязательные к уплате на территории соответствующих муниципальных образований.

К местным налогам и сборам относятся (ст. 15 Налогового кодекса РФ):

- земельный налог;
- налог на имущество физических лиц;



Порядок установления налогов и сборов

- **Федеральные налоги и сборы** устанавливаются Налоговым кодексом (НК РФ) и обязательны к уплате на всей территории РФ.
- **Региональные налоги и сборы** устанавливаются НК РФ и законами субъектов Федерации, вводятся в соответствии с Кодексом и обязательны на территории соответствующих субъектов федерации.
- **Местные налоги и сборы** устанавливаются НК и нормативными правовыми актами представительных органов местного самоуправления, вводятся в действие в соответствии с Кодексом и обязательны к уплате на территориях соответствующих муниципальных образований.

Не могут устанавливаться региональные или местные налоги, которые не предусмотрены Налоговым кодексом РФ



Права налоговых

органов

- **Требовать от налогоплательщиков или налоговых агентов документы;**
- **Проводить налоговые проверки;**
- **Проводить осмотр помещений налогоплательщиков, используемых для извлечения дохода, проводить инвентаризацию имущества налогоплательщика;**
- **Приостанавливать операции по счетам налогоплательщика в случае неуплаты налога в срок;**



Права налоговых

органов

- Взыскивать недоимки по налогам и пени;
- Привлекать для проведения налоговых проверок специалистов, экспертов, переводчиков;
- Предъявлять в суды иски к налогоплательщикам;
- Определять суммы налогов расчетным путем в случае отказа налогоплательщиков допустить должностных лиц налогового органа к осмотру помещений, используемых для извлечения дохода, не представления в течение более двух месяцев налоговому агенту необходимых для расчета налогов документов и др.



Виды ответственности в налоговом праве

Налоговое правонарушение, согласно статье 106 НК РФ, — это виновно совершенное противоправное (в нарушение законодательства о налогах и сборах) деяние (действие или бездействие) налогоплательщика, за которое НК РФ установлена ответственность.

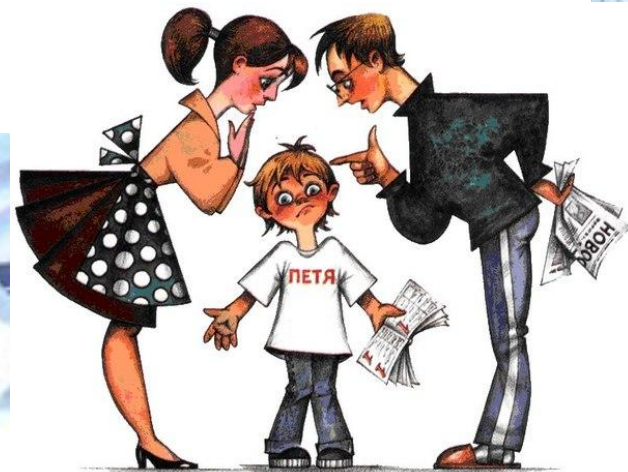


Виды ответственности в налоговом праве

К ответственности за налоговые правонарушения могут быть привлечены как организации, так и физические лица в случаях, предусмотренных гл.16 Налогового кодекса.

Последние могут быть привлечены к ответственности с шестнадцатилетнего возраста.

Ст. 108 НК РФ раскрывает общие условия привлечения к ответственности за совершение налогового правонарушения.



Виды ответственности в налоговом праве

Ответственность за нарушения налогового законодательства — это совокупность различных видов юридической ответственности. Выделяют несколько видов юридической ответственности:

- **гражданскую,**
- **дисциплинарную,**
- **материальную,**
- **административную,**
- **уголовную.**



**Зачем
налоги?
Какую роль играют
налоги
в
государстве?**



ИННОВАЦИОННО

Copyright Light

www.konkord.com