

ҚР ДЕНСАУЛЫҚ САҚТАУ МИНИСТРЛІГІ
С.Д.АСФЕНДИЯРОВ АТЫНДАҒЫ
ҚАЗАҚ ҰЛТТЫҚ МЕДИЦИНА
УНИВЕРСИТЕТІ



МИНИСТЕРСТВО ЗДРАВООХРАНЕНИЯ РК
КАЗАХСКИЙ НАЦИОНАЛЬНЫЙ
МЕДИЦИНСКИЙ УНИВЕРСИТЕТ ИМЕНИ
С.Д.АСФЕНДИЯРОВА

Тақырыбы:

Тістің қатты тіндерінің тісжегі емес ақауларының потоморфологиясы

Орындаған: Арызбек А.П
Тексерген: Сапаева Н.Ғ
Факультет: Стоматология
Топ: 001-1

Жоспар:

Кіріспе.

Тістердің қатты тіндерінің тіс жегі емес ақаулары.

Негізгі бөлім.

- **Тістің қатты тіндерінің тіс жегі емес ақауларының жүйесі.**
- **Гипоплазия**
- **Флюороз**
- **Сына тәріздес ақау**
- **Кіреуке эрозиясы**
- **Кіреуке қажалуы**
- **Кіреуке некрозы**
- **Тістер дамуының тұқым қуалайтын ауытқулары**

Қорытынды.

Қолданылған әдебиет.



Тістің қатты тіндерінің тіс жегі емес ақауларының жүйесі.(Патрикеев 1968 ж)

I. Тістің қатты тіндерінің қалыптасу сатысында немесе тіс жарып шыққанға дейінгі пайда болған бұзылыстар:

- ✓ Тіс кіреукесінің гипоплазиясы
- ✓ Тіс кіреукесінің гиперплазиясы
- ✓ Тістің флюорозы
- ✓ Тіс тіндері дамуының тұқым қуалайтын бұзылыстары
- ✓ Тіс тіндері дамуының және жарып шығу аномалиялары

Тістің қатты тіндерінің тіс жегі емес ақауларының жүйесі.(Патрикеев 1968 ж)

II. Тістің қатты тіндерінің тіс жарып шыққаннан кейінгі пайда болған бұзылыстар:

- ✓ **Тістердің пигментациясы мен қақтары.**
- ✓ **Тістердің патологиялық қажалуы.**
- ✓ **Тістердің сына тәріздес ақауы.**
- ✓ **Тістердің эрозиясы.**
- ✓ **Тіс қатты тіндерінің өлеттенуі.**
- ✓ **Тіс жарақаты.**
- ✓ **Тіс гиперэстезиясы.**

ГИПОПЛАЗИЯ

Тістің қатты тіндерінің дамымай қалуы. Сүт тістерде сирек кездеседі, көбінесе жүкті ана организмінде зат алмасуының бұзылуы салдарынан болады. Бір кейде екі тіс дамуындағы өзгерістермен сипатталады.

Түрлері:

1.

- Сүт тістерде
- Тұрақты тістерде

2.

Агапов бойынша

- Дақты
- толқынды
- Тостаған
- Сайлы
- Пішіні өзгерген тістер(гетчинсон, фурнье, пфлюгер.)

3.

- Жергілікті
- Жүйелі
- Тетрациклинді тістер

СЕБЕПТЕРІ:

- ✓ Сүт тістерінде:
- ✓ Екіқабат әйелдің организміндегі әртүрлі зат алмасу үрдісінің бұзылуы;
- ✓ Жұқпалы аурулар;
- ✓ Токсикоз;

- ✓ Тұрақты тістерде:
- ✓ Рахит ;
- ✓ Тетания
- ✓ Жұқпалы аурулар;
- ✓ Асқорыту жолдары
- ✓ Эндокриндік жүйе;
- ✓ Алиментарлық дистрофия;
- ✓ Мидағы функционалдық өзгерістер;

ЕМІ

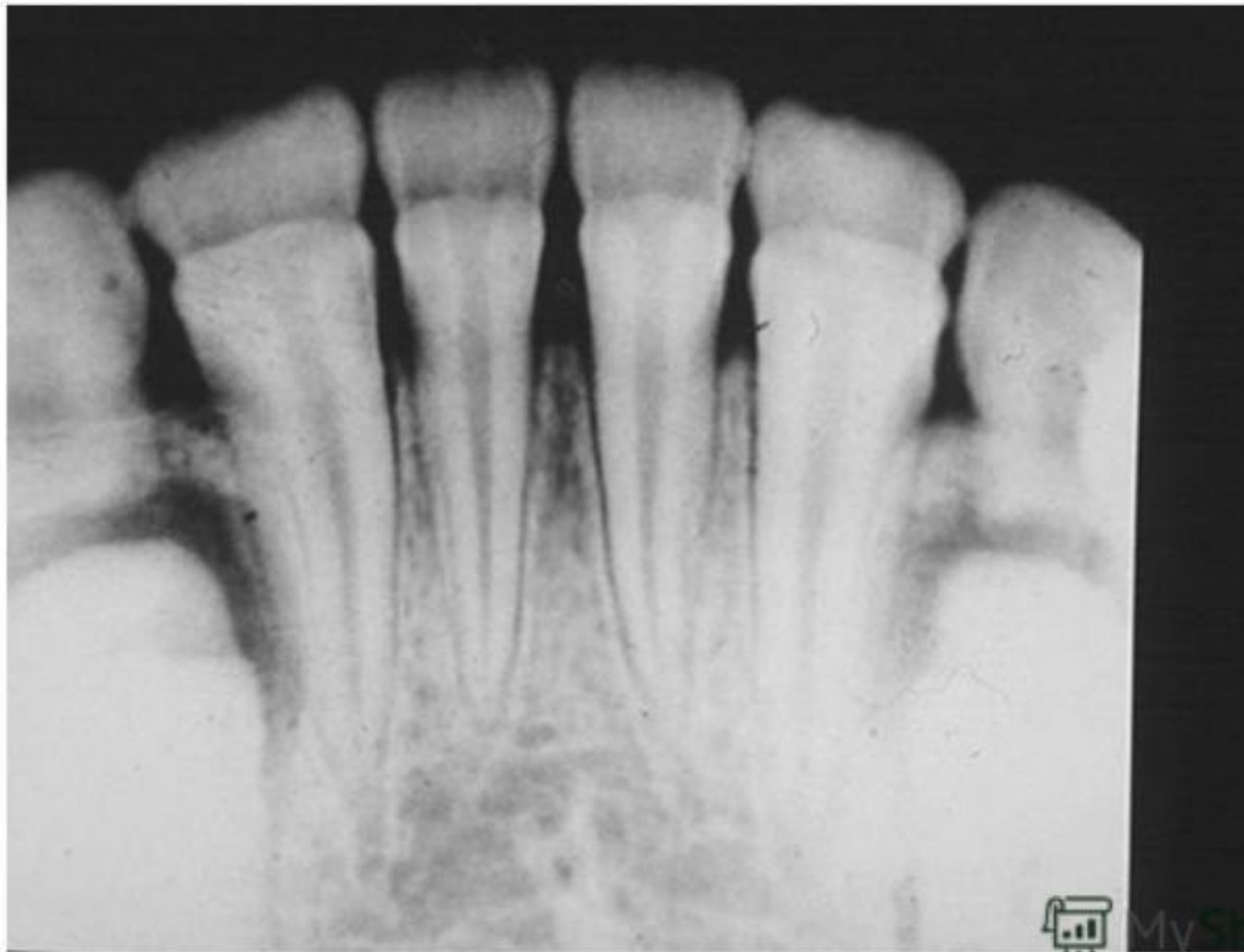
- Эстетикалық және психологиялық маңызы зор. Косметикалық ыңғайсыздық тудыратына қаулар болса, композиттік пломбылық материалдардың көмегімен олардың бетін жабу немсе ақауларды толтыру арқылы тіс сауытын өалпына келтіру.



Системная гипоплазия эмали. Ортопантомограмма



Системная гипоплазия эмали. Рентгенограмма





ПАТОМАРФОЛОГИЯСЫ

Флюороз-құрамында фтордың мөлшері көп суды пайдалану нәтижесінде организмнің фтормен созылмалы уыттануынан туындаған эндемиялық ауру.

- Жолақты немесе штрихті формасы
- Дақты
- Бордақты-шұбар
- Эрозиялы
- Деструкциялаушы



ФЛЮОРОЗ ОПАСНОСТЬ ФТОРА



1-я стадия



2-я стадия



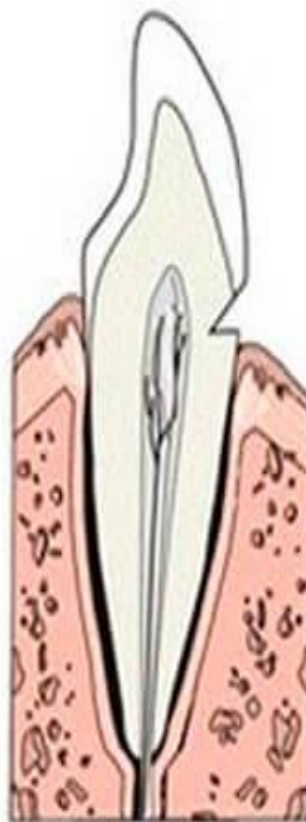
3-я стадия

Сына тәріздес ақаудың патомарфологиясы.

- **Сына тәріздес ақау жоғарғы және төменгі тістердің мойын аймағында, ұрт және еріндік бетінде болады. Ақаудың қабырғасы нығыз, жылтыр, тегіс болады.**

Себептері:

- **Мәсуекпен тіс тазалау кезіндегі механикалық әсер;**
- **Ас қабылдау кезінде түзілетін қышқылдың әсері;**



клиновидный дефект





Сынаға ұқсас ақауды емдеу

- Қатты тіндерінің төзімділігін күшейтетін дәрілік препараттар:
- Кальций глюканатының 10% ерітіндісі;
- Фторлы натрийдің 2 % ерітіндісі
- 75 % фторлы қойыртпақ



Глюконат кальция



Tiefenfluorid



Тістер эрозиясы

- Тістер эрозиясы деп тістердің қатты тіндерінің белгілі бір себепсіз жойылуымен сипатталады.
- Тереңдігіне байланысты:
 1. Бастапқы сатысы-кіреуке-нің жоғарғы қабаттарының жойылуы;
 2. Орта сатысы-кіреуке-нің кіреуке-дентин шекарасына дейін;
 3. Терең сатысы-дентиннің жоғарғы қабаттарының қоса жарақаты.

Кіреуке эрозиясының патомарфологиясы.

Кіреуке эрозияның шекарасы микроскопиялық зерттеуде беткей қабатында анықталады.

Поляризациялық микроскопия кезінде тістің беткі қабатында қарайған сызаттар көрінеді. Осы қабаттың астында кариестік өзгерістер жоқ.





Кіреуке қажалуының патоморфологиясы.

Тістің қатты тіндерінің тамақ шайнау нәтижесінде қажалуы немесе физиологиялық қажалу. Тіндердің жедел жойлуымен сипатталатын патологиялық қажалу.

Себептері:

- Патологиялық тістем ;
- Кейбір тістерге шайнау күшінің көп түсуі;
- Биік қойылған пломбылар;
- Сапасыз дайындалған протездер;

Грошиков бойынша:

I-сатысы Тіс сауыттарының шайнау төмпешіктері мен тістеу қырлары

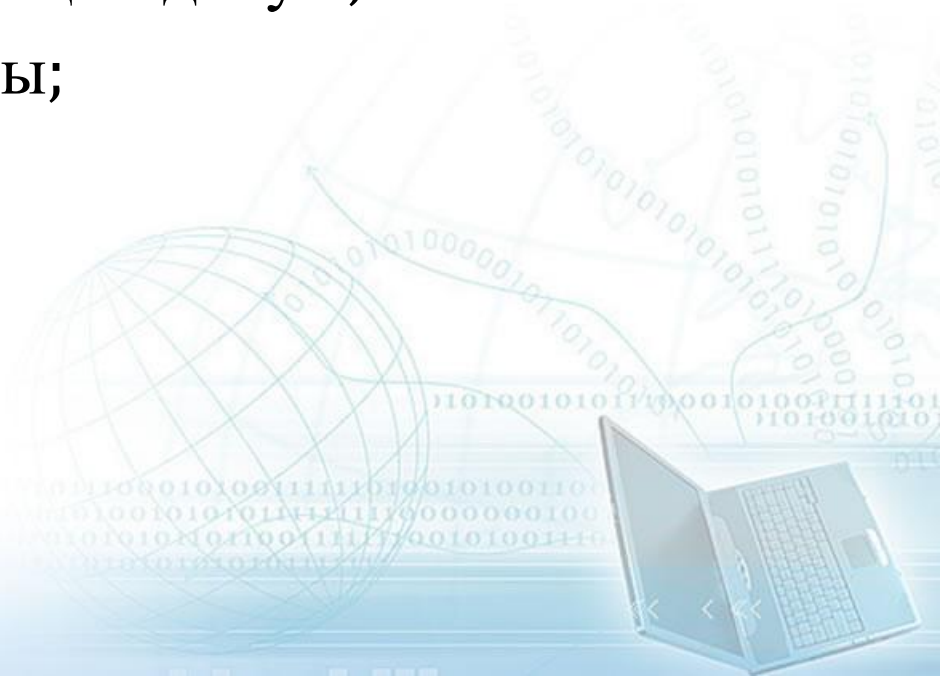
II -сатысы Сүйір тістердің тістеу төмпешіктері мен барлық азу тістер шайнау беті, күрек тістер

III сатысы Кіреукенің толық, дентиннің тіс қуысына дейін



Тістің қатты тіндерінің өліеттенуі

- Кіреукенің жылтырлығы жойылып, ошақ ортасында тіндер жұмсарып, ақау пайда болады. Кіреуке өте нәзік сынғыш болып келеді.
- Тістердің қышқылдардың ісерінен некроздануы;
- Жарақаттаушы әсерлерден зақымдануы;
 - Тістердің жедел зақымдануы;
 - Тістің жаншылуы;
 - Тістің орнынан таюы;
 - Тістің сынуы;



Кіреуке некрозы





Тістер дамуының тұқым қуалайтын ауытқулары.

Бұл аурулардың негізгі этиологиялық факторы – **мутация** болып табылады. Виноградова 1987 мына жіктелуді ұсынады:

Стейнтон-Капдепон синдромы-біруақытта эмаль мен дентиннің аутосомды –доминантты типте тұқым қуалайтын бұзылысы.

Толық қалыптаспаған гипопластикалық амелогенез-х хромасомамен жабысқан,

Толық қалыптаспаған гипопластикалық дентиногенез-рецессивті тұқым қуалау.

Стейнтон- Капдепон синдромы.

- Тістердің түсі қоңыр- сары, эмалі болмайды, тістер тез қажалады, дентин мөлдір болып, ар шетінен ұлпа көрініп тұрады. тіс түбірлері қысқа, жіңішке болады, тістерде тісжегі болмаса да периапикальді аймақта сүйек тіндерінің сорылуы байқалады. Науқастарда жоғары сезімталдық болмайды, бірақ шайнағанда қызылиек емізікшелері зақымдалады. Тістер тез қажалатындықтан тістердің сауыт бөлігін ұзындығы 1-2 мм-ге қысқарып кетеді. Тістердің жарып шығу мерзімі кешігеді, бірақ жақ сүйектері қалыпты болады.

ЖЕТІЛМЕГЕН АМЕЛОГЕНЕЗ.

- Эмаль түзілуінің тұқым қуалайтын ауруы болып табылады. Бұл ауру уақытша тістермен қатар тұрақты тістерді де зақымдап, олардың құрылымын, минерализациясын бұзады. Тіс түсі өзгеріп, тіс тінінің жартылай немесе толық жоғалуына әкеледі.



ЖЕТІЛМЕГЕН ДЕНТИНОГЕНЕЗ

- Дентиннің толық жетілмеуімен сипатталатын, тұқым қуалайтын ауру. Оған тән: тіс түбірлерінің толық қалыптаспауы, қысқа түбірлер, не түбірдің мүлдем болмауы. Бірақ тіс сауыты қалыпта болуы мүмкін. Тіс өзегі болмауы мүмкін. Тістің периапикальді аумағында сүйек түзілу процесінің бұзылуы есебінен кистозды өзгерістер болуы мүмкін.

ҚОРЫТЫНДЫ

Осы ақауларды болдырмас үшін оның алдын алу керек. Жүкті әйелдерді аурулардан сақтау, бала туғаннан кейін дұрыс дамуы, балаларды инфекциялық аурулардан сақтау керек.

Қолданылған әдебиеттер:

1. “Терапевтическая стоматология” под редакцией Е.В.Боровского.
2. Соловьёва-Савоярова Г. Е., Дрожжина В. А. [Эстрогены](#) и некариозные поражения зубов. — СПб.: Издательство СЗГМУ им. И. И. Мечникова, 2012. — 140 с.
3. Олейник Е. А. Результаты исследования твёрдых тканей зубов у лиц с аномалиями структуры твёрдых тканей зубов // Стоматология детского возраста и профилактика. — 2008. — № 1. — С. 36—38
4. Фёдоров Ю. А., Туманова С. А., Леонова Е. В., Рубежова Н. В., Киброцашвили И. А., Абрамова Н. Е. [Повышенная чувствительность](#) зубов. Клиническая картина, диагностика и лечение. — СПб.: СПбМАПО, 2010. — 56 с.
5. Чурилов Л. П., Дубова М. А., Каспина А. И., Строев Ю. И., Сурдина Э. Д., Утехин В. И., Чурилова Н. И. Механизмы развития стоматологических заболеваний. Учебное пособие / под ред. Л. П. Чурилова. — СПб.: «ЭЛБИ-СПб», 2006. — 534 с.
6. Соловьёва-Савоярова Г. Е., Дрожжина В. А., Силин А. В. «Некариозные поражения зубов, этиопатогенетический подход к их реконструкции». Материалы IX научно-практической конференции "Современные методы диагностики, лечения и профилактики стоматологических заболеваний. [Эндодонтия](#) Соловьёва-Савоярова Г. Е., Дрожжина В. А., Силин А. В. «Некариозные поражения зубов, этиопатогенетический подход к их реконструкции». Материалы IX научно-практической конференции "Современные методы диагностики, лечения и профилактики стоматологических заболеваний. Эндодонтия и [реставрации](#). — СПб., СПБИНСТОМ, 2012, — 121
7. Д.М.Мезгілбаева, С.Ж.Абдикаримов, Н.Г.Сапаева -Терапиялық стоматология 69-85стр
8. Сапаева Н.Г, Мангытаева Б.Б., Байгутдинова Б.А.-Тістің қатты тіндерінің тісжегі емес ақаулары
9. “google.ru”
10. “mail.ru”
11. www.dentalsite.ru
12. implantacija@inbox.lv

A pair of magnifying glasses with silver frames and clear lenses is the central focus, resting on a reflective surface. In the background, various surgical instruments like forceps and a scalpel are visible, along with a white gauze pad. The entire scene is set against a soft, out-of-focus blue background with bokeh light effects.

**Назарларыңызға
рахмет!**