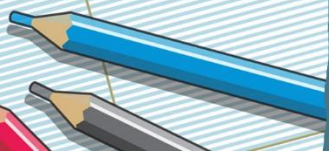


# Регион Южной Америки (Бразилия)



Презентацию  
подготовили ученики 7  
Б класса. Лапин  
Константин и Терентьев  
Никита.





**Официальное название:**  
Федеративная Республика Бразилия,  
(бывшая колония Португалии).

**Столица:** Бразилиа

**Общая площадь:** 8512 тыс.кв.км.  
(вместе с островами).

**Население:** около 190 млн. человек

Масштаб 120 000 000

# Федеральная Республика Бразилии

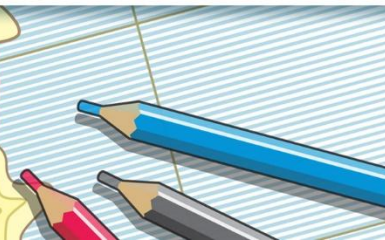


Герб



Национальный  
Флаг

Масштаб 120 000 000



\* **Бразилия** протянулась с севера на юг 4320 км, с востока на запад 4328 км.

\* Граничит со всеми государствами Южной Америки, кроме Чили и Эквадора

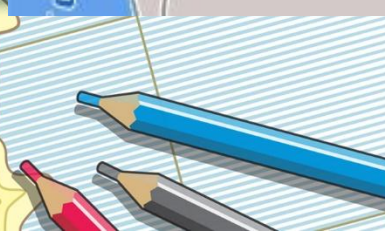
\* Протяжённость сухопутных границ около 16 тыс. км.

\* С востока омывается Атлантическим океаном протяжённость береговой линии — 7,4 тыс. км.

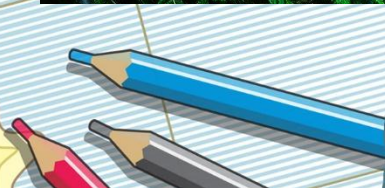
\* Бразилия — пятая по величине страна мира.



- Центр и юг страны занимает Бразильское плоскогорье
- На юге - Лаплатская низменность.
- На север выходят отроги Гвианского нагорья, обширная Гвианская низменность.
- Самые крупные озера страны - **Мирим** и **Патос**.
- Главные реки: Амазонка, Мадейр, Рио-Негру, Парана, Сан-Франсиску



- **Самый большой** лесной массив - это джунгли Амазонки, или как её ещё называют сельвы. На неё приходится около 60% площади страны.
- Бразилия занимает первое место в мире по запасам твёрдой древесины. Именно здесь во влажных экваториальных вечнозелёных лесах произрастает более 4000 видов ценных деревьев.



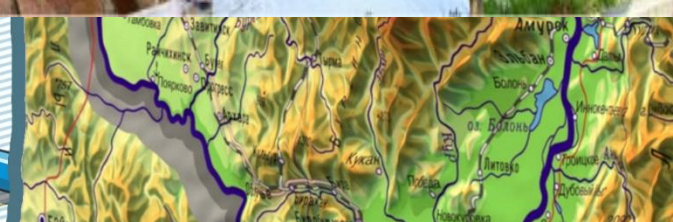
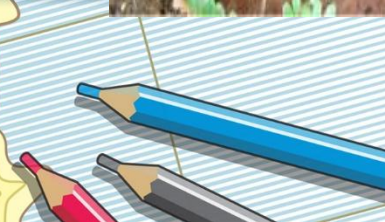
В центральной и восточной частях страны, за исключением прибрежной полосы, господствуют саванны.

Характерная черта пейзажа бразильских саванн – обилие кактусов.



**ПАУ - БРАЗИЛ** (Pau-Brasil), дерево, из которого добывали красный краситель для ткани. Это дерево дало название Бразилии. Это дерево было первыми деньгами на территории Бразилии. Индейцы добывали его и обменивали на украшения, ткань, ножи и другие предметы

PAU-BRASIL



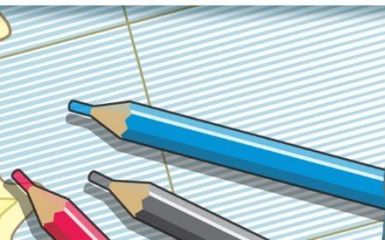


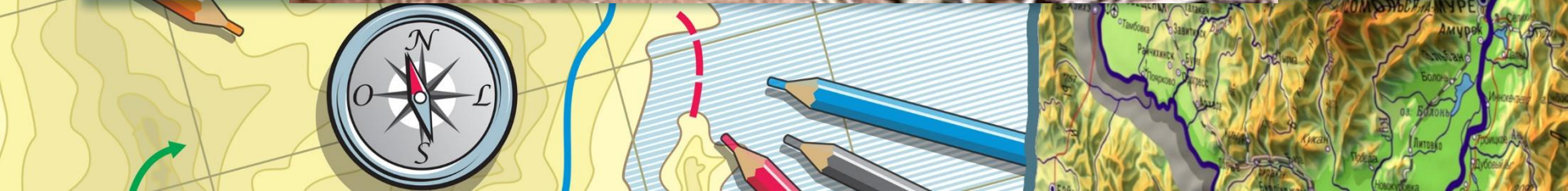
## Бразильский паук-путешественник

Этот «коллега» многочисленных туристов, посещающих Бразилию, удостоен редкой для животного чести быть занесенным в книгу рекордов Гинеса. Как рекордсмен среди пауков по количеству смертельных для людей укусов.



В этом крошечном, величиной с мышь, зверьке трудно угадать представителя благородного семейства приматов, к которому, по Дарвину, принадлежим и мы с вами. Однако это настоящая обезьяна – карликовая игрунка, самый маленький представитель приматов на Земле.



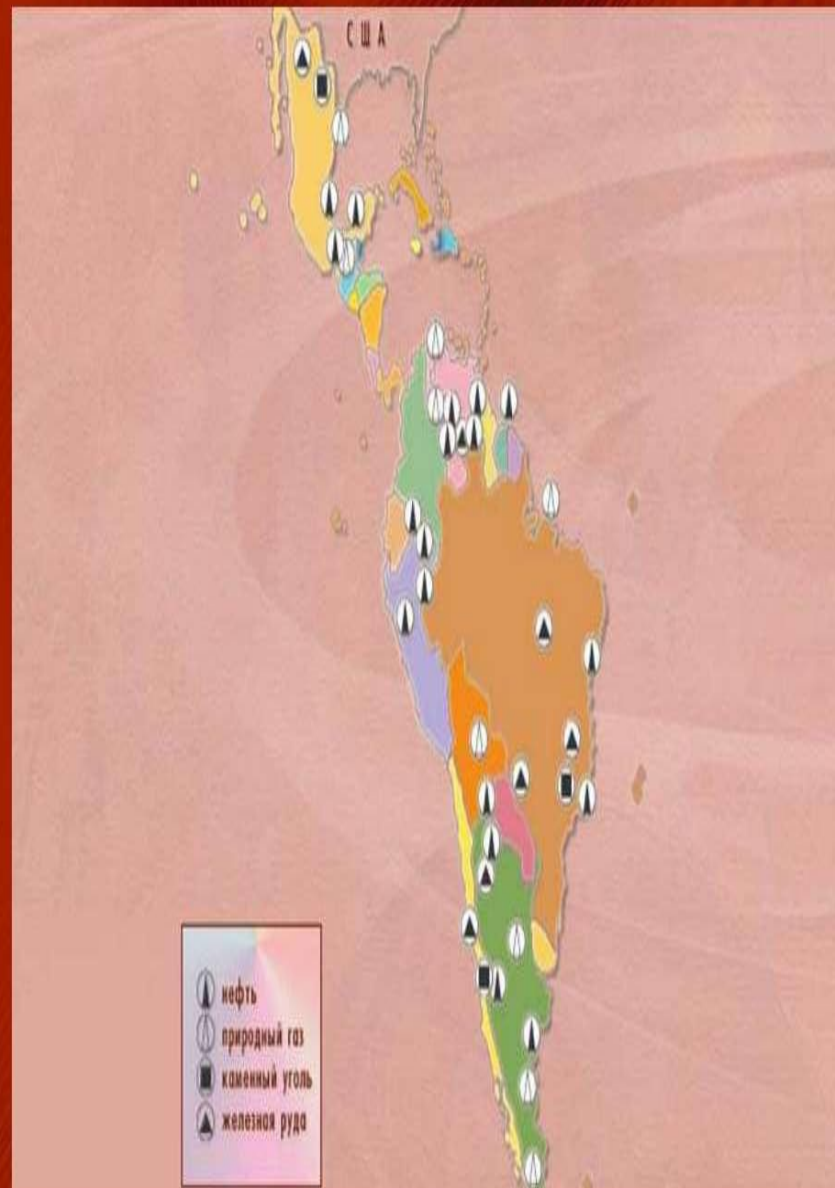


**По разнообразию** полезных ископаемых бразильское плоскогорье – уникальнейший район мира.

Огромны запасы его железных руд (45 млрд. т), бериллия, пьезокварца, олова, ниобия, бокситов и агата.

Железным сердцем Бразилии называют центральную часть штата Минас-Жерайс. По соседству с железистыми кварцитами – запасы марганца и никеля.

В восточных впадинах плоскогорья имеются небольшие - но важные для страны залежи нефти и газа; нефтеносные сланцы и месторождение угля находятся также на юго-востоке.



## Производство кофе

Бразилия - "кофейная" страна. Об этом знают, пожалуй, все. Уже более столетия она удерживает лидерство в мире по производству кофейных зерен.

Самые первые кофейные кусты в Бразилии были посажены еще в 1727 году. Согласно легенде, они были привезены сюда из Французской Гвианы. Уже в середине XIX столетия Бразилию постигла настоящая кофейная лихорадка. Это растение не только позволило Бразилии стать важным игроком мирового рынка, но и простимулировало строительство на территории страны железнодорожной сети. Грузовыми поездами зерна кофе из внутренних районов транспортировали к большим портам на берегу Атлантического океана.



## В заключение

Бразилия - страна с самым большим экономическим потенциалом в регионе Латинской Америки. Главными отраслями здесь являются энергетика, горная добыча, химическая, автомобильная и легкая промышленности. Сельское хозяйство Бразилии специализируется на производстве кофе, выращивании сахарного тростника, сои и кукурузы.



# Спасибо за внимание

