

Музей транспорта Риверсайд





В шотландском городе Глазго находится оригинальный Музей транспорта Риверсайд

(Riverside Museum of Transport and Technology, Glasgow), построенный известнейшим архитектором – Захой Хадид. Экспозиция учреждения знакомит посетителей с историей развития промышленности и привлекает внимание туристов своей необычной архитектурой.

Музей считается одним из самых посещаемых в городе Глазго, который является крупнейшим центром по судостроению и промышленной истории. Он расположен на месте старой верфи, там, где сливаются 2 реки, что символизирует идею движения машин и воды. Учреждение существует с 1960 года, но свое собственное здание оно получило только через 50 лет после основания.

Сегодня Музей транспорта Риверсайд находится в индустриальной части Глазго, напротив самого старого парусника Шотландии, обошедшего 3 раза весь мир. Экспозиция размещается в футуристическом здании, которое часто сравнивают с рельсами, волнами или плавающим айсбергом. Оно имеет эффектный изгиб, отображающий тематику заведения. В мае 2012 года экспозиция выиграла престижную награду от European Museums Academy за инновационные технологии.



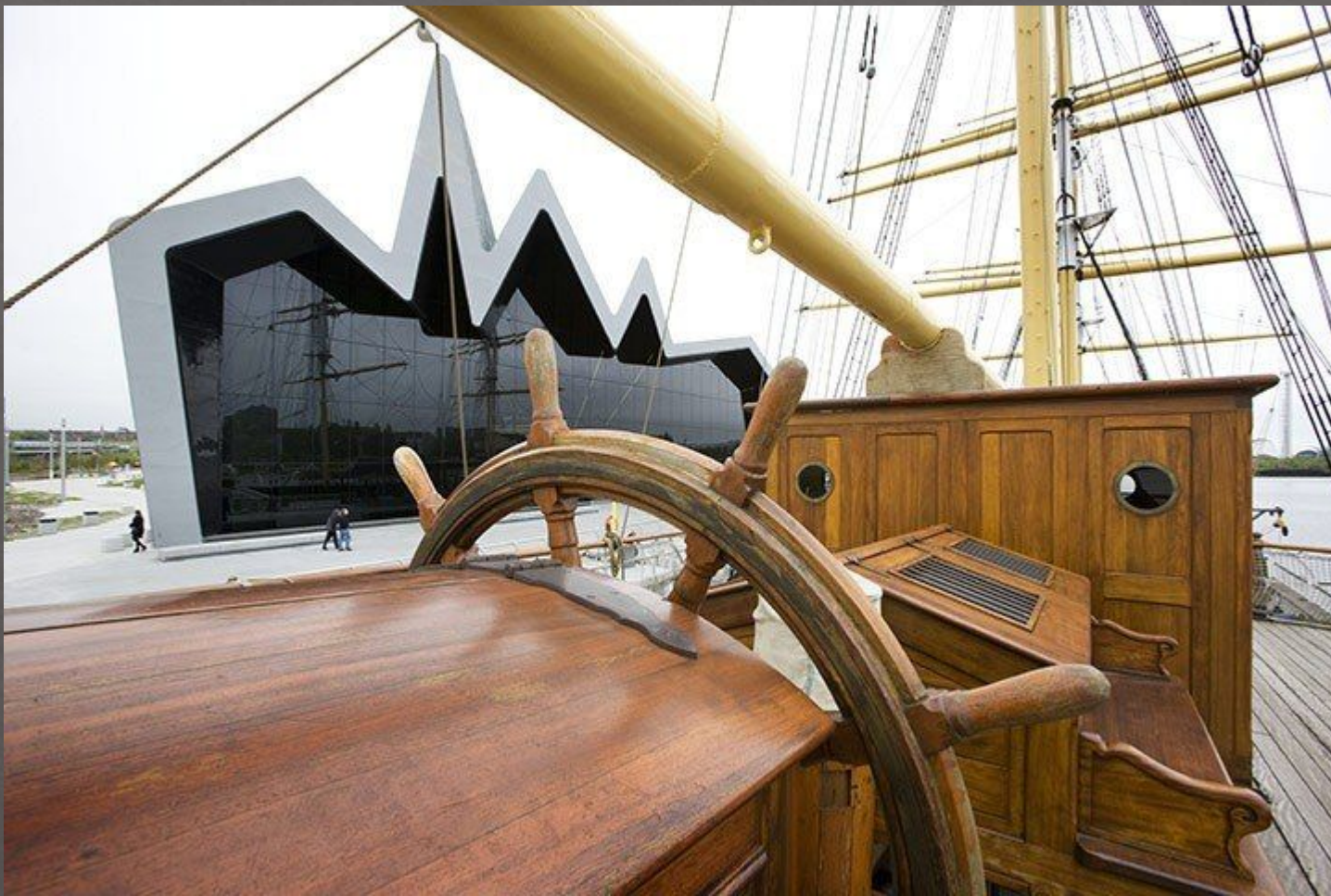
История строительства

Изначально проект Захи Хадид оценивали в \$80 млн, но со временем его стоимость выросла до \$120 млн. Большую часть средств выделил городской совет, а недостающие деньги помогал собирать фонд Heritage Lottery Fund и благотворительная компания Riverside Museum Appeal.

Открытие музея состоялось, даже несмотря на экономический кризис в стране и запредельный бюджет.

Заказчиком здания являлся городской совет, члены которого хотели, чтобы у сооружения не было гибкой планировки и внутренних опор, так как некоторые экспонаты весят до 180 т.

По этой причине музей выполнен в виде ангара, но при этом мало напоминает утилитарную конструкцию. Заха Хадид соединила устья рек тройным металлическим потоком, поэтому, когда смотришь на здание сверху, то кажется, что это волны или складчатая ткань.



Архитектура здания

Конструкция из 5 тоннелей, соединенных между собой и обшитых оцинкованным металлом, напоминает крышу старого Глазго. Их торцы застеклены 36-метровыми фасадами и демонстрируют сооружение в разрезе. При этом обеспечивается естественное освещение музея. Такая архитектура заведения привлекла не только туристов, но и экспертов, которые по достоинству оценили современный памятник.

Сложный профиль крыши потребовал от строителей использования 10 наклонных форм. Коммуникации сделали в траншеях под полом, а желто-зеленые стены обшили плитами из гипса и армированным стекловолокном. Общая выставочная площадь составляет 7500 кв. м, при этом в музее имеются и дополнительные помещения.



Сегодня экспозиция Музея транспорта Риверсайд в Глазго насчитывает более 3000 экспонатов, примерно половина из них является яркими интерактивными пособиями. Также в заведении хранятся старинные велосипеды, конные экипажи, первые вагоны метрополитена и т.д. Самыми интересными предметами здесь считаются:

- машины, созданные в 1900 году;
- колесные пароходы;
- механизмы из судо- и автомобилестроительной отрасли;
- детские коляски;
- старинные пожарные машины и паровозы;

- гоночный автомобиль Subaru Impreza – на нем Себастьян Леб смог выиграть чемпионат мира.

В закрытых помещениях можно увидеть доподлинно воссозданные интерьеры пабов, кафе и магазинов, которые существовали в Глазго в конце XIX и начале XX столетий. Экспозиция музея будет интересна как школьникам, так и взрослым. Особое внимание стоит уделить аудиовизуальным инсталляциям и сенсорным экранам: благодаря некоторым из них посетители помогают администрации определиться с тем, какое будущее будет у заведения.



Музей Риверсайд посвящен истории транспорта в Глазго: в его экспозиции — произведенные здесь локомотивы и корабли (чаще всего, в виде моделей), автомобили, трамваи и даже детские коляски.

Идея движения повлияла на формальное решение проекта: по сути, это расположенные параллельно пять «труб», энергично изогнутых в середине и выглядящих, как складчатая поверхность ткани или последовательность волн.



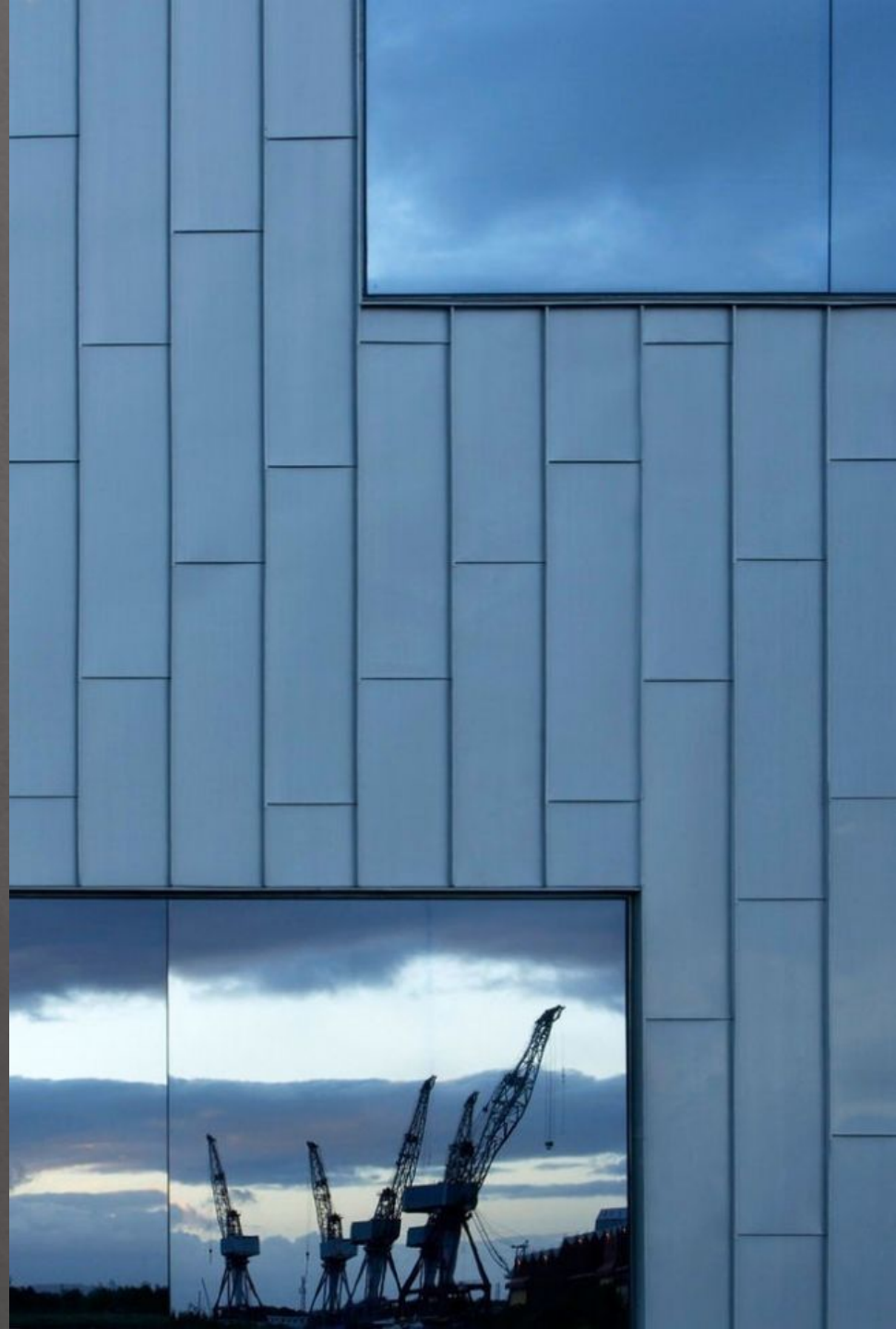
Оба торца здания почти идентичны: это остекленные поверхности с пятью «пиками» завершения (каждая из «труб» обладает самостоятельным перекрытием): один обращен к городу, другой — к реке Клайд, в устье которой расположен Глазго. Таким образом, музей служит «пространством перехода», соединяя два главных элемента ландшафта, но не напрямую, а уводя от кратчайшего пути между двумя точками.



Музей расположен на месте старой верфи, в индустриальной части города, поэтому его обшивка листами цинка — отсылка к этому промышленному наследию. Внутри лишенный опор главный выставочный зал занимает центральные три «трубы», а в боковых расположены подсобные пространства и галереи типа black box для специальных экспозиций (например, в музее можно увидеть подлинные исторические интерьеры паба, кафе и магазина). Интерьер обшит гипсовыми плитами, армированными стекловолокном; их поверхности выкрашены в желто-зеленый цвет.



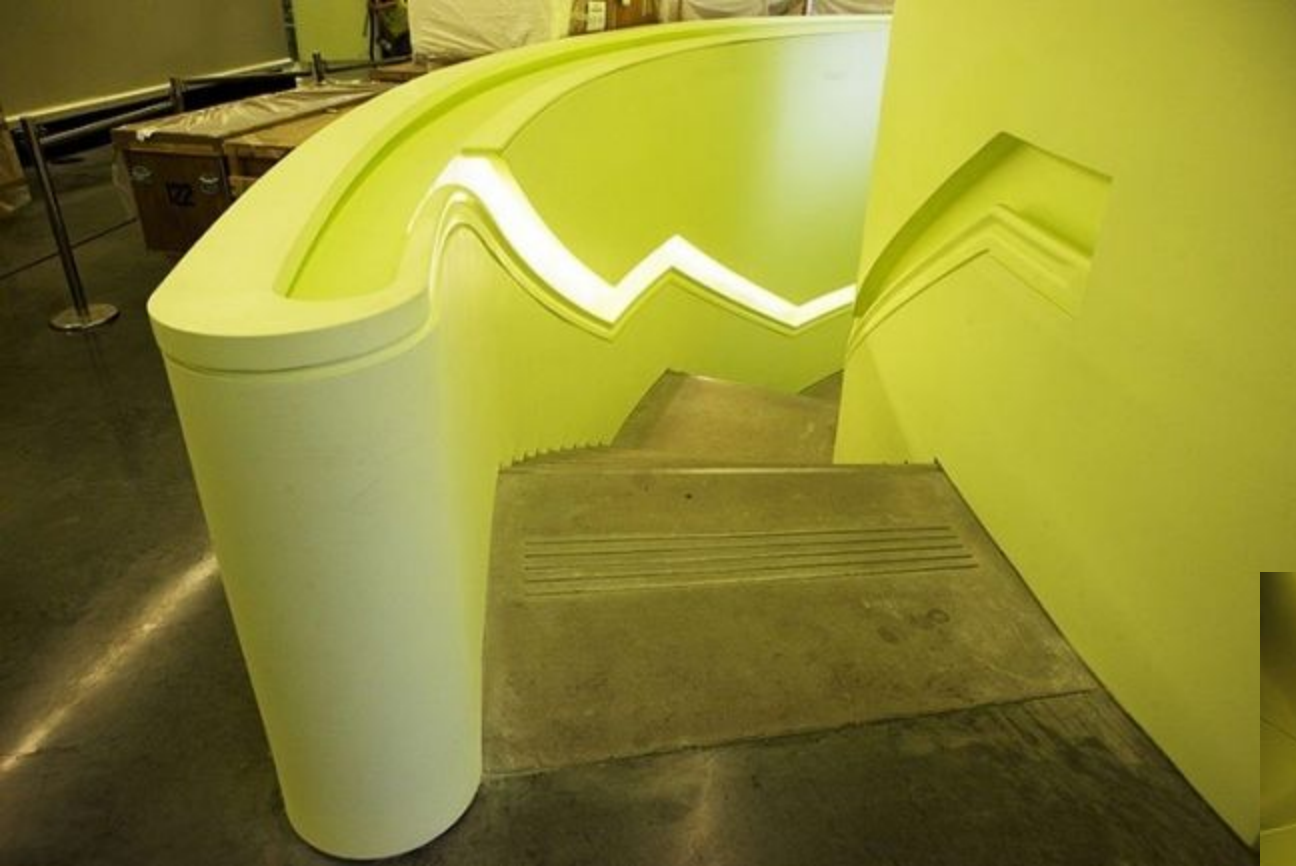
Дополнительную эффектность этому криволинейному пространству придает мостик, позволяющий сверху охватить одним взглядом всю экспозицию.





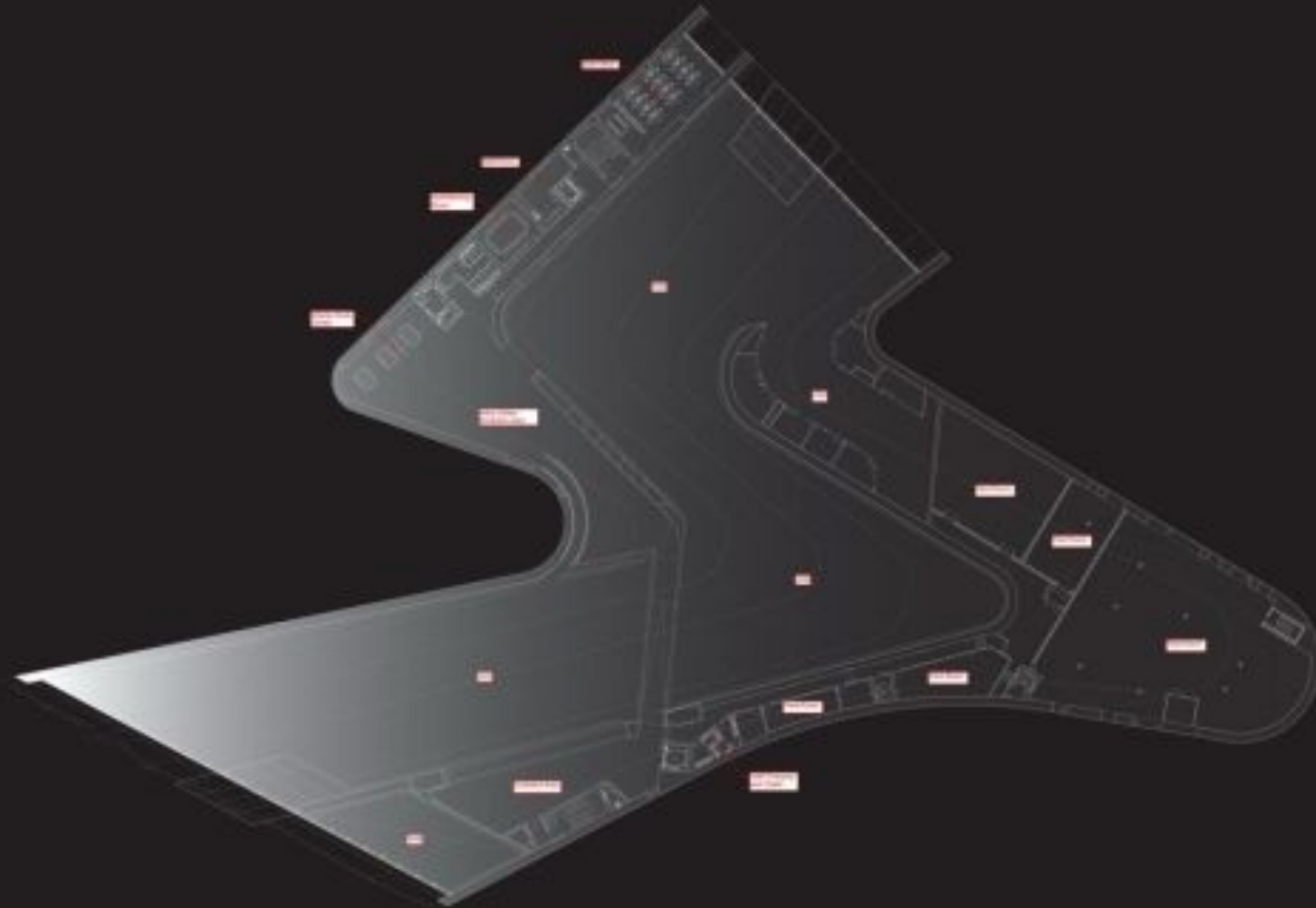










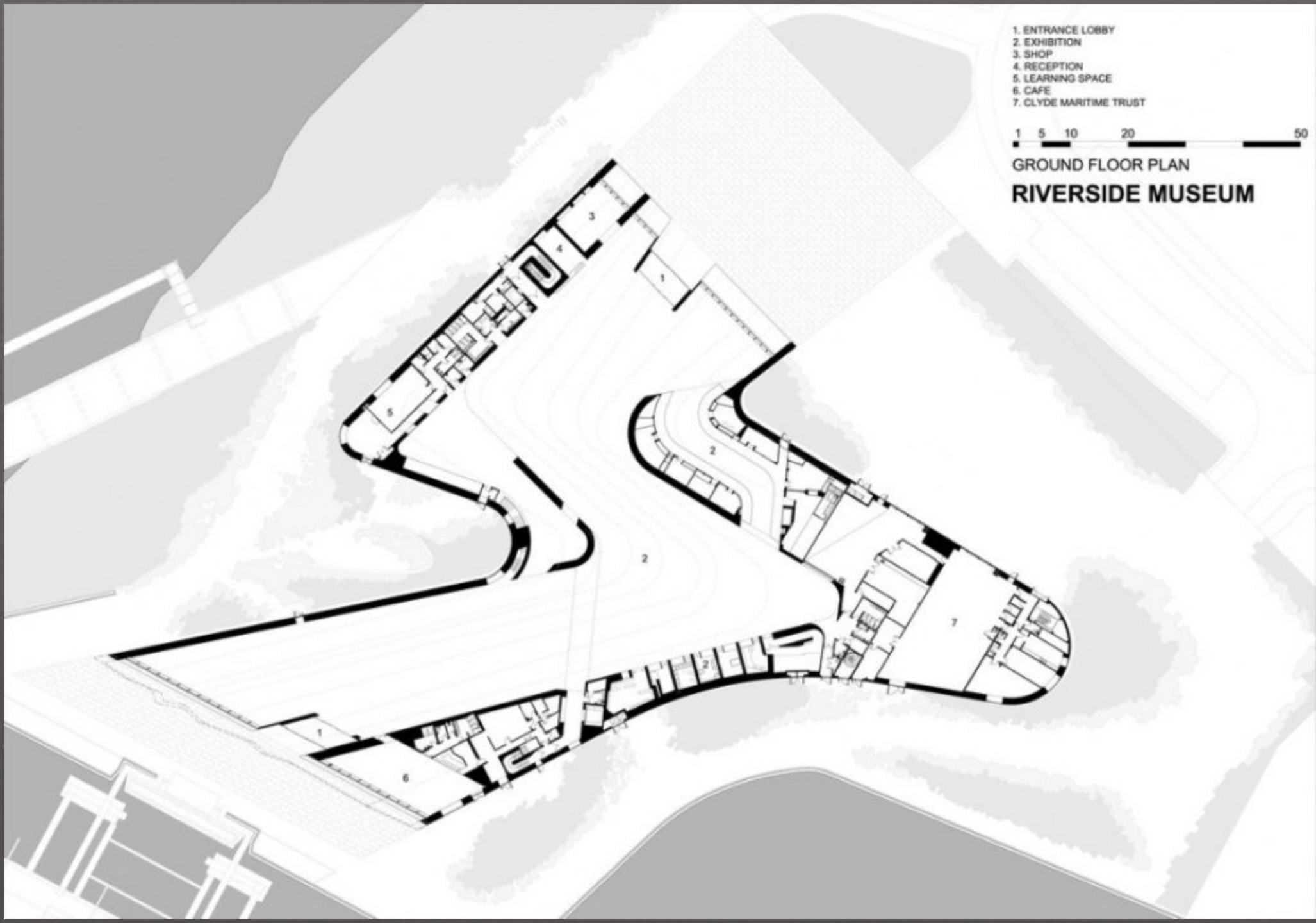


Музей Риверсайд. План 2-го этажа

1. ENTRANCE LOBBY
2. EXHIBITION
3. SHOP
4. RECEPTION
5. LEARNING SPACE
6. CAFE
7. CLYDE MARITIME TRUST

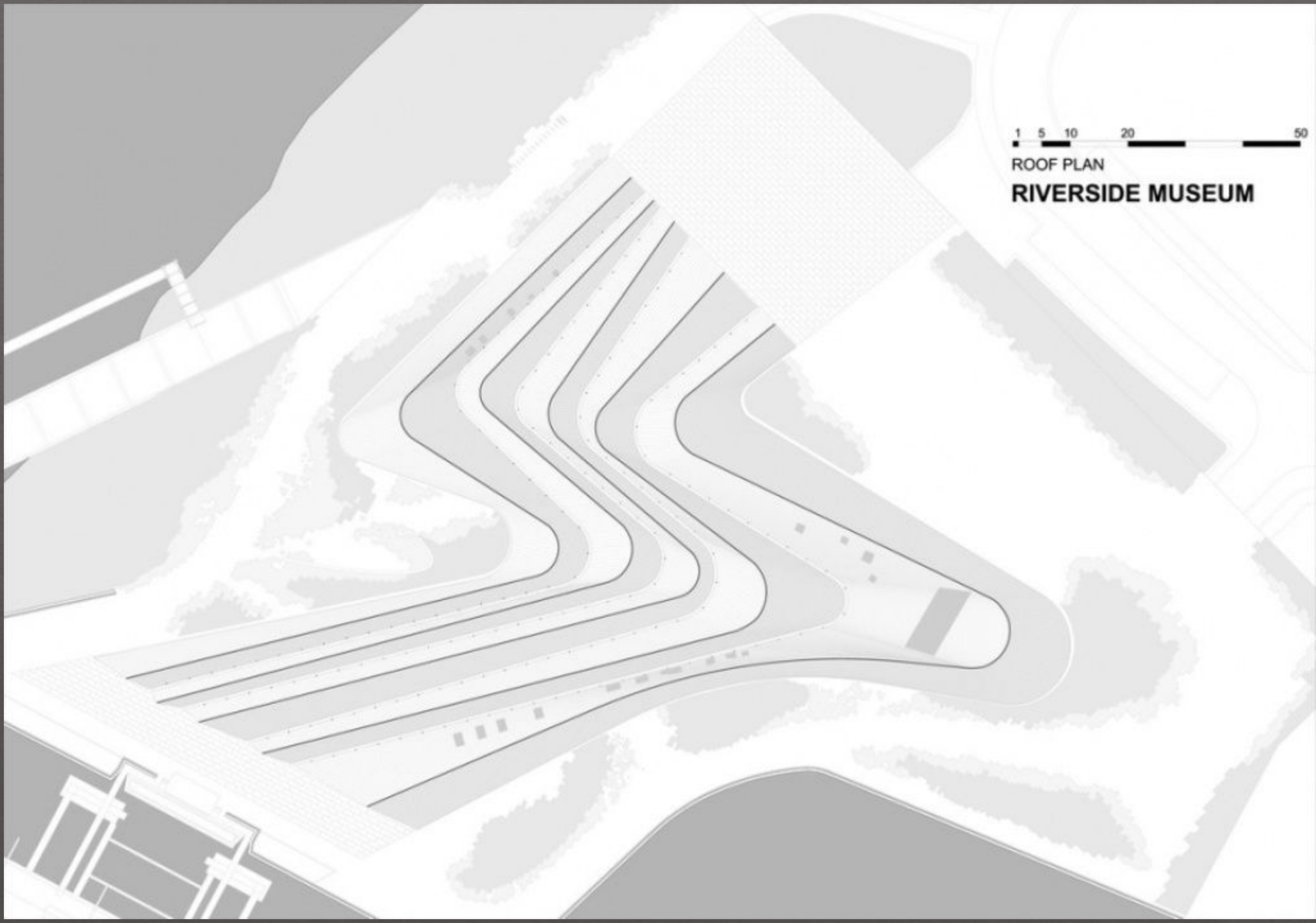


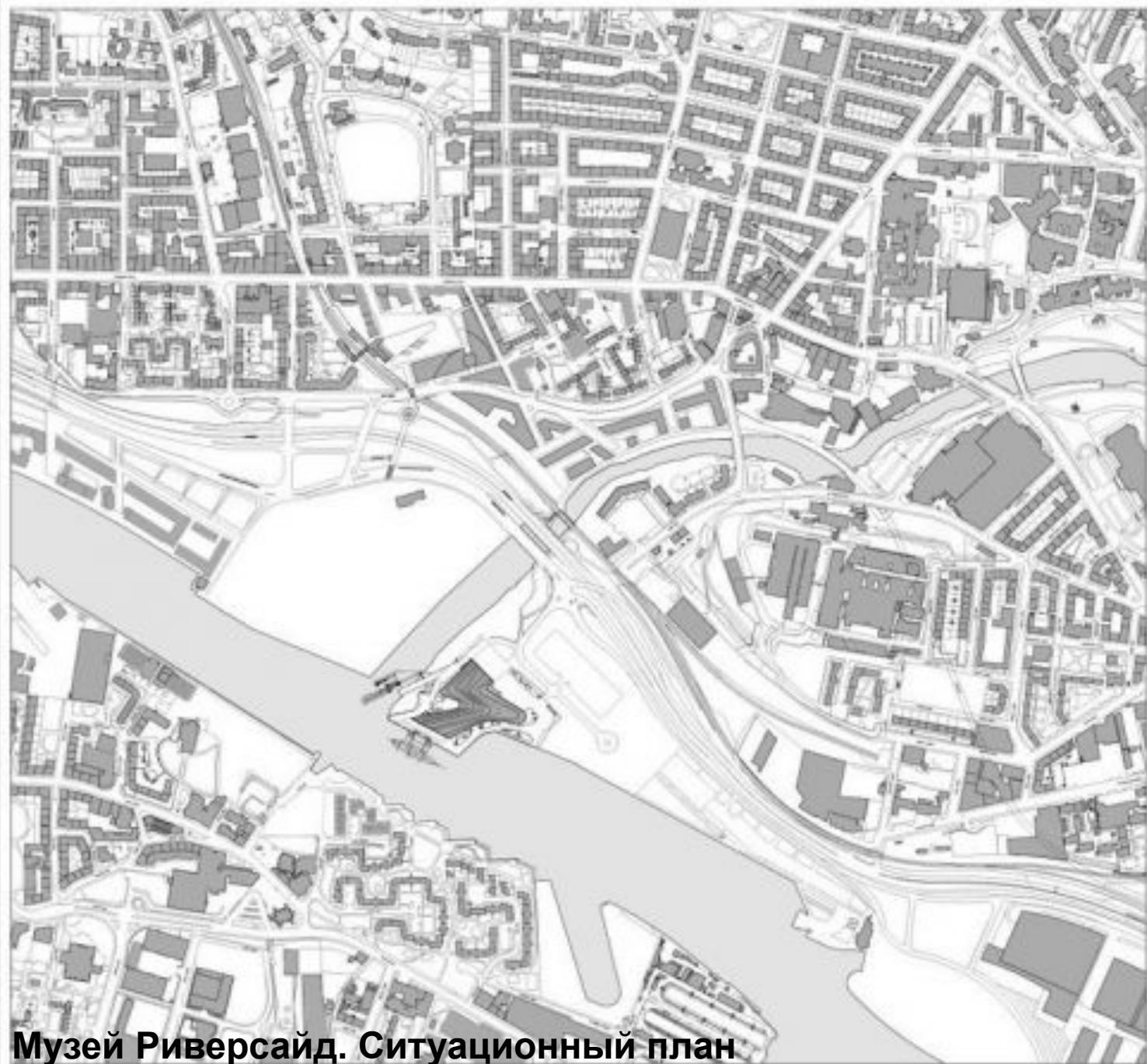
GROUND FLOOR PLAN
RIVERSIDE MUSEUM





ROOF PLAN
RIVERSIDE MUSEUM





10 50 100 200 500

SITE CONTEXT
RIVERSIDE MUSEUM

Музей Риверсайд. Ситуационный план

1 5 10 20 50

ELEVATIONS

RIVERSIDE MUSEUM



1 NORTH ELEVATION



2 NORTHWEST ELEVATION

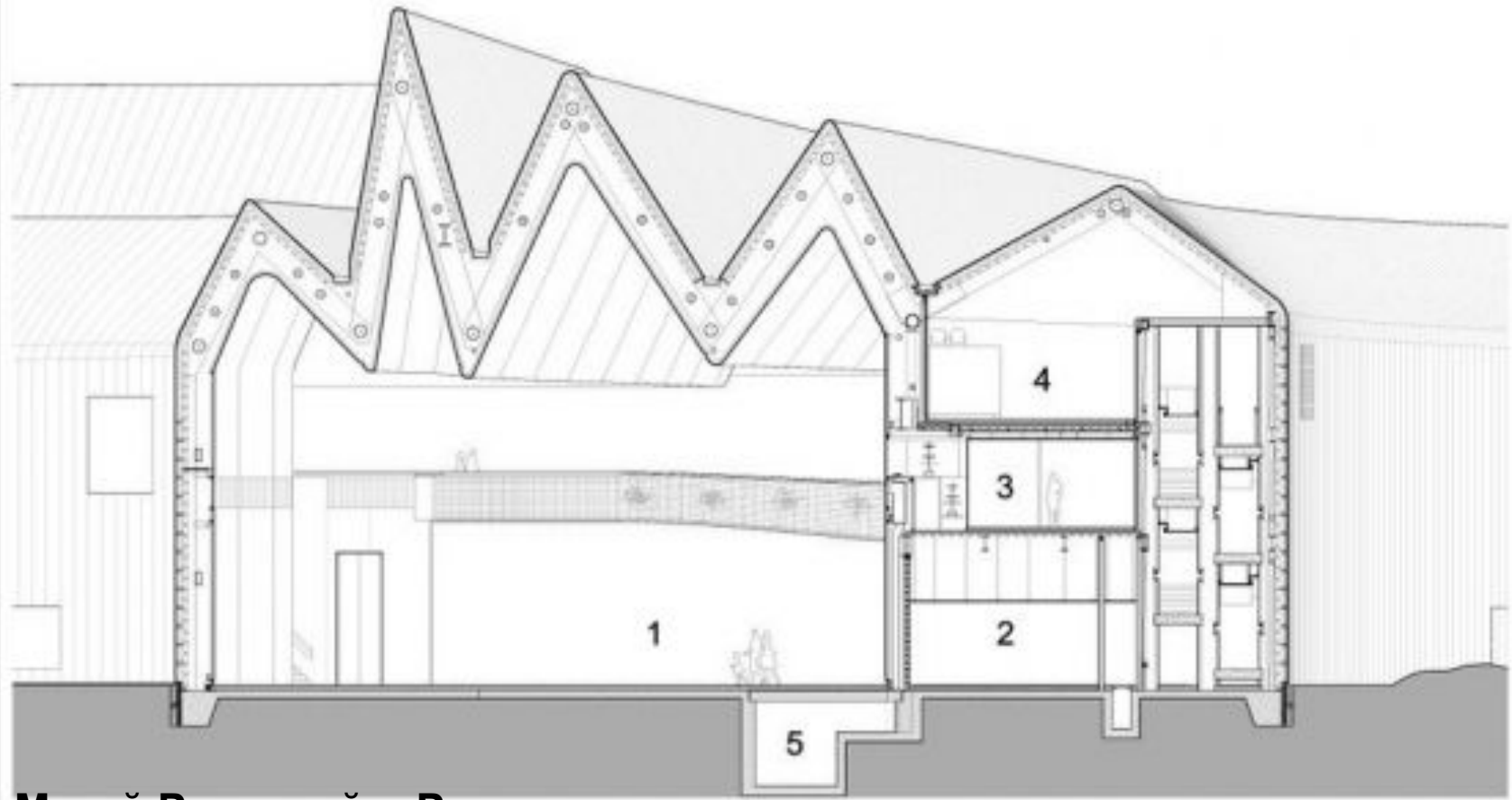
- 1. EXHIBITION
- 2. KITCHEN
- 3. FIRST FLOOR GALLERY
- 4. PLANT
- 5. SERVICE TRENCH



SECTION
RIVERSIDE MUSEUM



SECTION 1-2



Музей Риверсайд. Разрез



SECTION 4-4



SECTION 4-4

Музей Риверсайд. Разрез



Музей Риверсайд в процессе строительства



Музей Риверсайд в процессе строительства



Музей Риверсайд в процессе строительства





Музей Риверсайд в процессе строительства



Музей Риверсайд в процессе строительства



Музей Риверсайд в процессе строительства



Музей Риверсайд в процессе строительства



Музей Риверсайд в процессе строительства



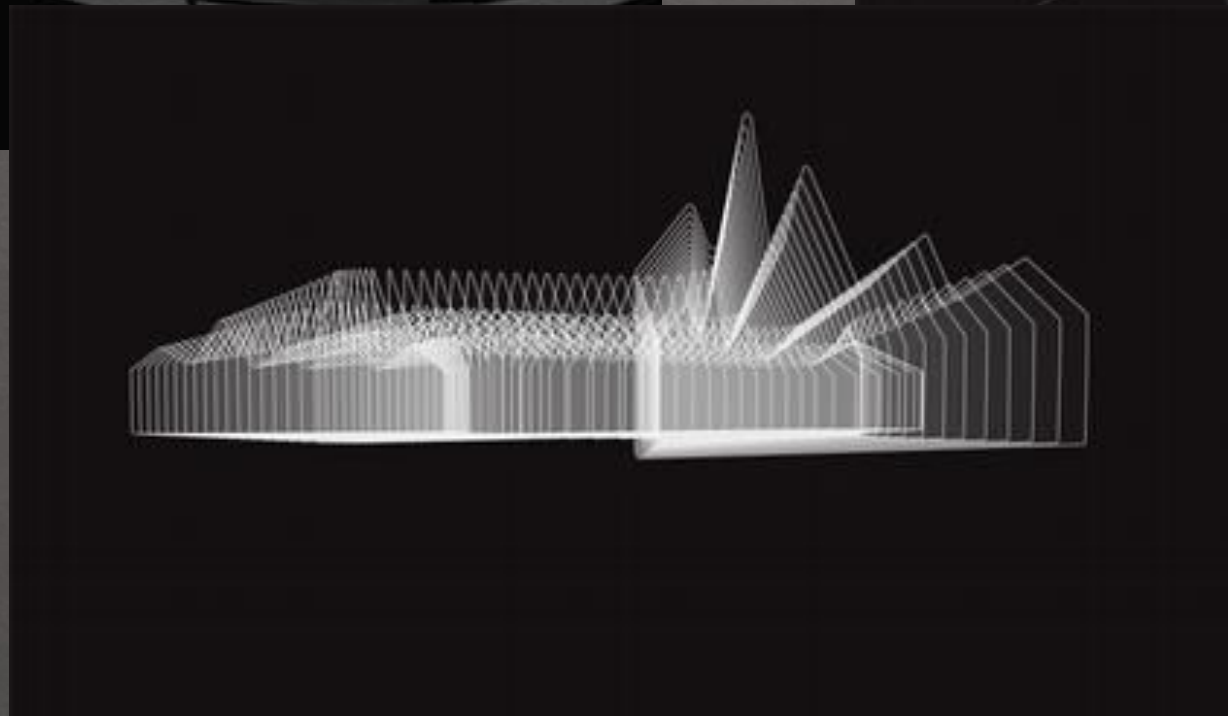
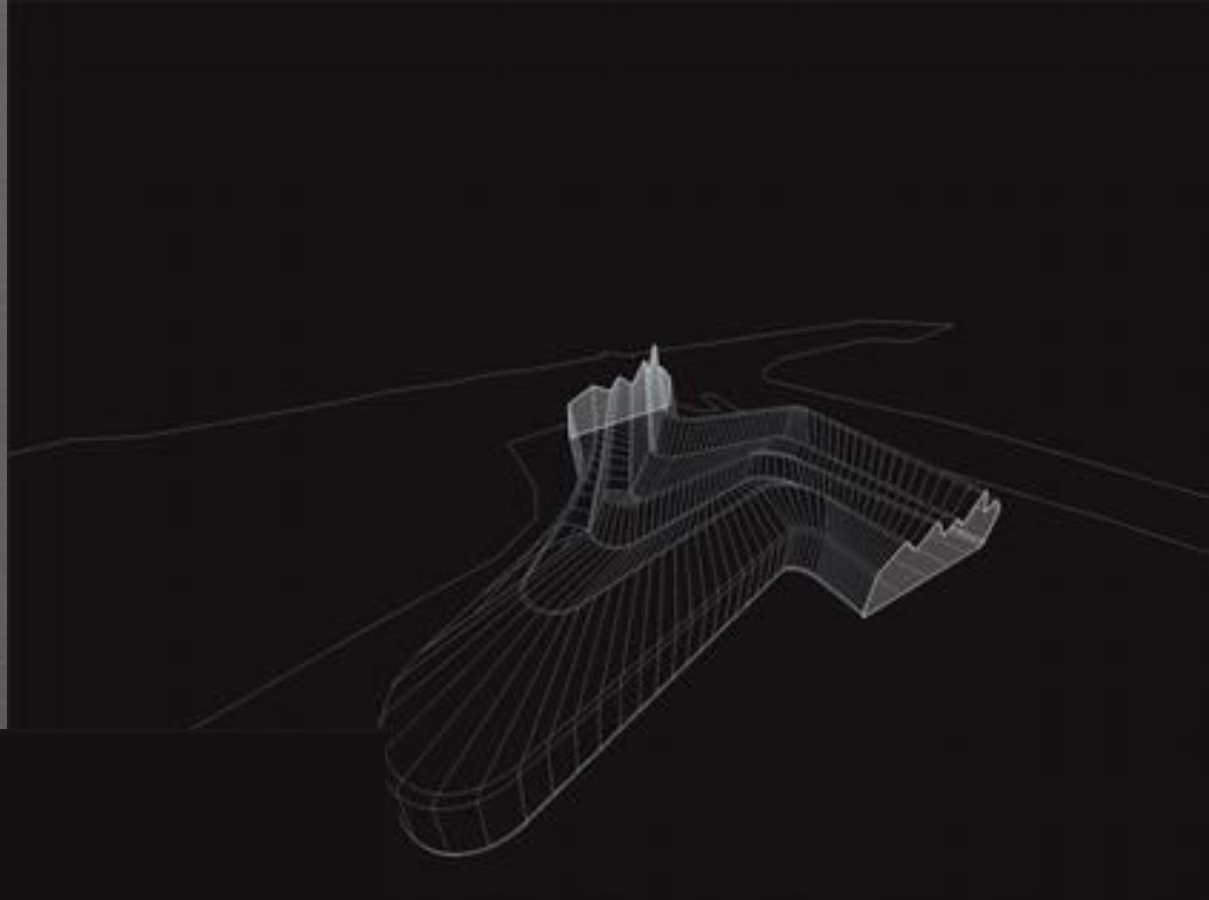
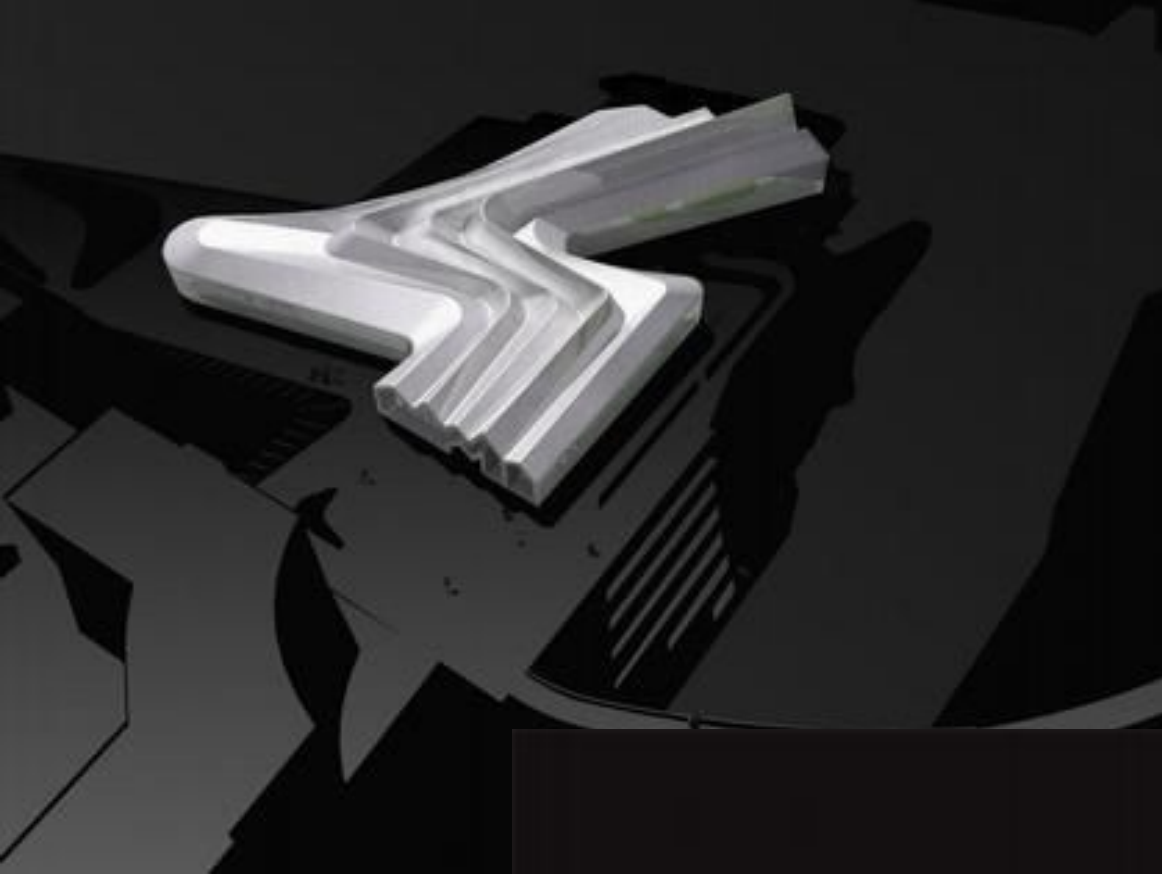
Музей транспорта в Глазго. Проект 2007 г.



Музей транспорта в Глазго. Проект 2007 г.

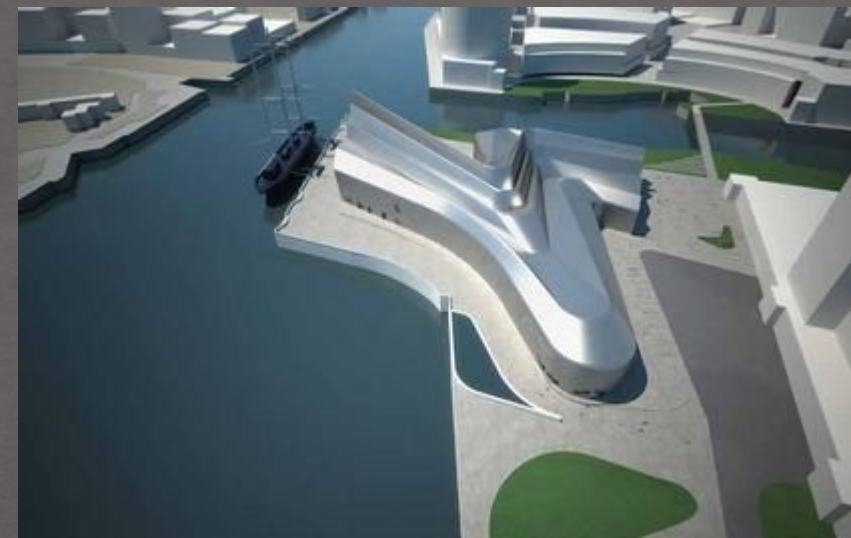


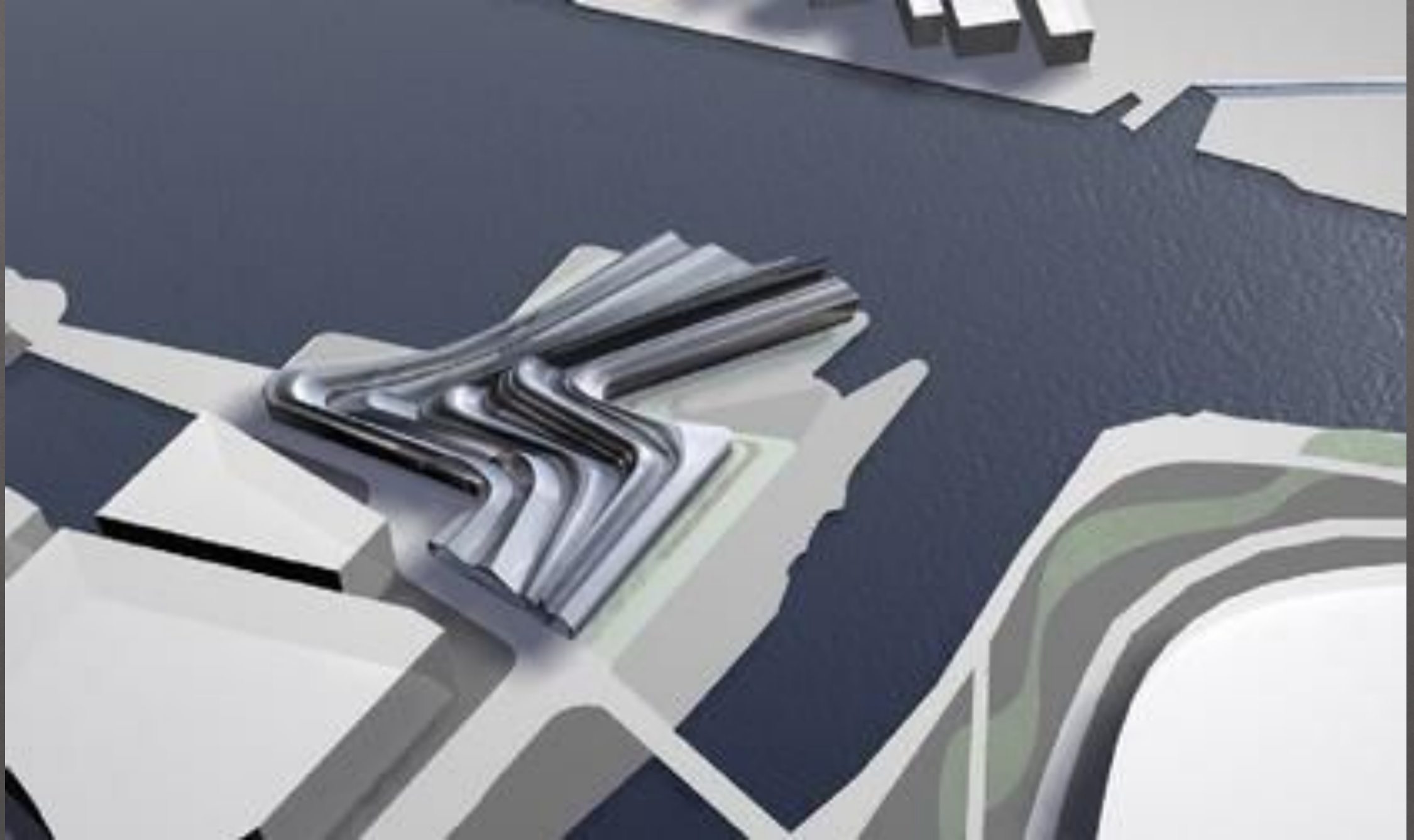
Музей транспорта в Глазго. Проект 2007 г.





Музей транспорта в Глазго. Проект 2006 г.





Музей транспорта в Глазго. Конкурсный проект. 2004 г.