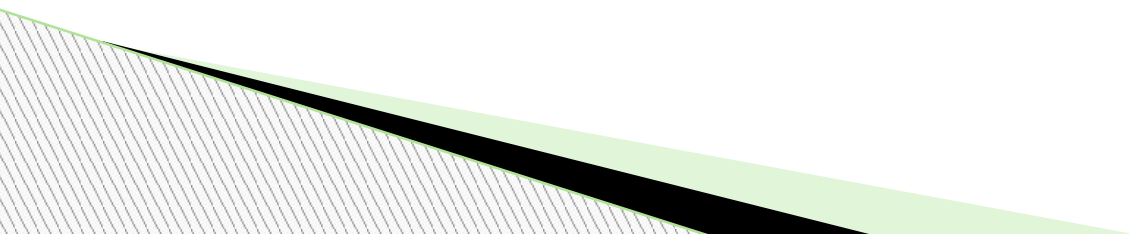


# Методы изоляции и защиты рабочего поля



# Значение и цель использования коффердама. Преимущества для врача и персонала.

## Защита :

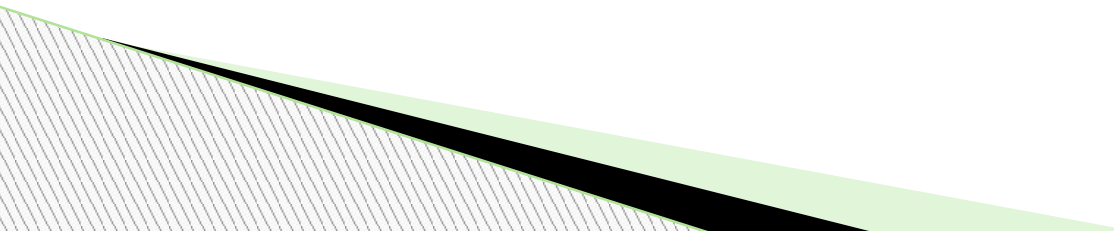
- от проглатывания
- от аспирации
- Исключение повреждения слизистой оболочки инструментом, жидкостями для промывания или дезинфицирующими средствами
- Защита врача и персонала от инфекции
- Ретракция мягких тканей (десна, губы, щеки, язык)
- Облегчение работы
- Рабочее поле остается сухим
- Рабочее поле длительное время дезинфицировано
- Хороший обзор
- Стерильный способ работы
- Выигрыш во времени около 20%
- Рот постоянно открыт
- Дискуссия с пациентом прерывается
- Отсутствие необходимости прополаскивать полость рта
- Отсутствие необходимости в замене ватных валиков

# КОФФЕРДАМ

- От англ.- rubberdam- резиновая преграда, нем.- kofferdam- система изоляции рабочего поля, представляющая латексную завесу, отделяющую зубы, подвергающиеся лечению, от полости рта.



# В набор входит:

- Латексные завесы (платки).
  - Трафарет.
  - Щипцы-перфоратор.
  - Щипцы для клампов.
  - Клампы (кламмеры) для фиксации завесы.
  - Корда (шнур) Виджетса.
  - Рамка для растягивания завесы.
- 

# Латексные завесы

Стандартные размеры завесы 13х13 см- используются при эндодонтическом лечении, на фронтальных зубах, в детской стоматологии.

15х15 см- используется при лечении зубов у взрослых. Также латекс выпускается в рулонах шириной 13 и 15 см.



# Цвета коффердама и качественные свойства (толщина)

- Светло-бежевый: благодаря своей прозрачности используется преимущественно при эндодонтическом лечении. Нежелательно использовать при работе с композитами (плохое изображение контуров).
- Коричневый или темно-серый: хороший цветовой контраст, исключение отражения света.
- Зеленый: приятный успокаивающий цветной тон образует хороший цветовой контраст контуров, отсутствие эффекта диафрагмы под светом люминесцентной лампы (исключение/отсутствие отражения света), пахнет мятой, что делает его весьма приятным для пациентов.
- Другие цвета: синий, светло-синий, розовый, сиреневый, как альтернатива для выше перечисленных светлых, темных и зеленых цветов

# Пять разновидностей коффердама по качеству (толщине).

- Тонкий (thin) 0,13-0,18 мм – тончайший коффердам, чем легче его апплицировать, тем быстрее его разорвать и плохая плотность прилегания. Предназначен для эндодонтического лечения, т.к. хорошо пропускает рентгеновские лучи. Невозможна ретракция десны.
- Средний (medium) 0,18-0,23 мм оптимальная толщина, используется чаще всего.
- Толстый (heavy) 0,23-0,29 мм – благодаря его применению достигается хорошая ретракция десны, удобен при препарировании и пломбировании в пришеечной области.
- Экстра толстый (xheavy) 0,29-0,34 мм - не рвется при экстремальных условиях и позволяет достичь максимальной ретракции десны, но в то же время его очень трудно адаптировать.
- Толстый специальный (spheavy) 0,34-0,39 мм – этот коффердам накладывается только в тех случаях, когда непременно необходимо достичь особой защиты тканей.

- Латексная завеса имеет гладкую и припудренную поверхность. При наложении коффердама к мягким тканям обращают гладкую поверхность. Также возможно использование специальной водорастворимой смазки
- ( Denta-glide, Sigma Dental), наносят непосредственно на отверстие в небольшом количестве. У пациентов с аллергией необходимо использовать впитывающие салфетки под коффердам.



# Шаблоны и щипцы-перфораторы для коффердама

- Шаблоны пластмассовые или виниловые, коффердам накладывается гладкой стороной, на припудренной отмечаются отверстия для зубов.



# Щипцы-перфоратор.

- Снабжены подвижным диском с 5(Ainsworth) или 6(Ivory) отверстиями разных размеров. Самые маленькие отверстия для резцов, средние для клыков премоляров, большие для моляров.
- Щипцы-перфоратор с одним отверстием.



Щипцы-перфоратор с одним отверстием.



Щипцы-перфоратор  
Ivory



Щипцы-перфоратор  
Ainsworth

# Клампы для коффердама.

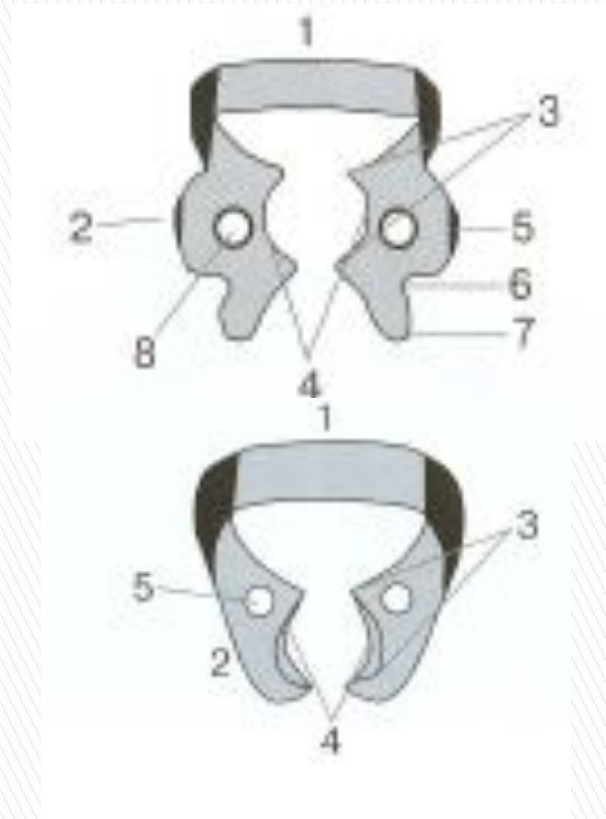
Клампы- металлические пружинящие зажимы для фиксации коффердама на зубе.

- Безкрылые
- С крыльями
- Гладкие
- С зазубренным захватом.



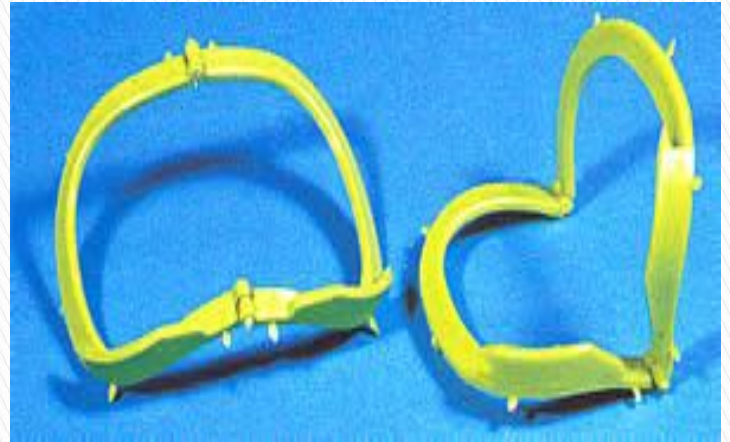
# Строение клампа.

1. Дуга.
2. Две «руки»- вестибулярную и оральную.
3. Четыре контактные точки.
4. «Челюсти» или захваты.
5. Центральное крыло.
6. Вырезка.
7. Переднее крыло.
8. Два отверстия для фиксации щипцов.



# Рамки для коффердама.

- Размером 15x15 и 13x13см.
- Пластмассовые, из металла с шипами для фиксации латекса



# Щипцы для коффердама.



# OptiDam.

- Основным отличием является то, что его латексная пластина имеет трехмерный дизайн с сосцевидными бугорками.





# Вида латексных пластин.

OptiDam Anterior.

Для изоляции клыков и  
резцов.

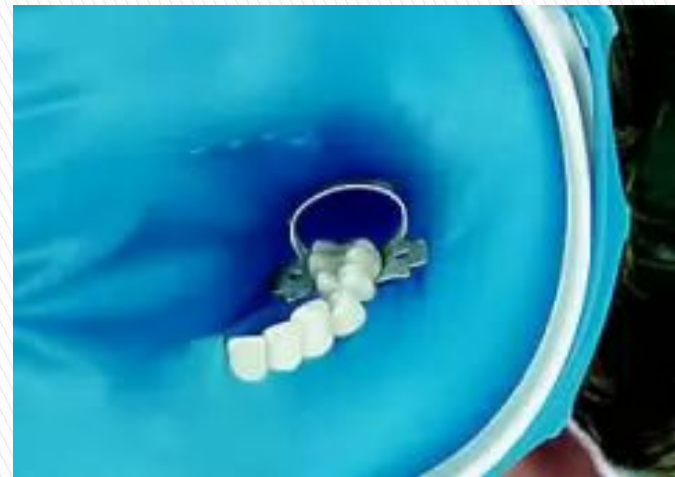
OptiDam Posterior.

Для изоляции моляров и  
премоляров.



# Преимущества.

- Нос пациента не перекрывается и может свободно дышать.
- Анатомический дизайн рамки обеспечивает более прочную фиксацию латекса и простой доступ для эвакуации жидкости.
- Латекс плотно обтягивает зубы, в операционное поле не проникают ни слюна, ни десневая жидкость, оно остается идеально сухим.
- Латекс хорошо отодвигает язык, щеки и губы, они не мешают работе.



# OptraGate.

OptraGate- Мягкий ретрактор губ, инновационное средство изоляции губ и щек пациента на время проведения стоматологических процедур.

Для взрослых:

- Обычный (Regular)
- Маленький (Small)

Для детей:

- Junior



- Изготовление прямых и непрямых реставраций.
- Высокоэстетичные реставрации передних зубов.
- Пломбы V класса.
- Косметическое лечение.
- Профессиональная чистка зубов.
- Клиническое отбеливание зубов.
- Пародонтологическое лечение.
- Получение оттисков и т.д.

- Безлатексный
- Трехмерная гибкость и эластичность OptraGate не ограничивает движений нижней челюсти.



# Жидкий коффердам.

Светоотверждаемый материал на основе метакрилата, выпускается в шприцах в виде геля низкой плотности. Время полимеризации геля 20сек. Барьерный гель затекает в межзубные промежутки, хорошо фиксируется на эмали зуба и краевой десне, надежно защищая мягкие ткани.

# Порядок нанесения.

- В полости рта фиксируется ретрактор для губ, устанавливаются слюноотсос и ватные валики.
- Зубы, подлежащие изоляции, и прилегающие мягкие ткани тщательно высушиваются.
- Гель наносится на ткани вокруг зуба с помощью одноразовой канюли.
- Материал полимеризуется.
- После окончания процедуры удаление изоляционного барьера легко осуществляется с помощью гладилки.



# Показания.

- Отбеливание зубов
- Микрообразия
- Дополнительная герметизация зубов после наложения латексной завесы коффердама.

