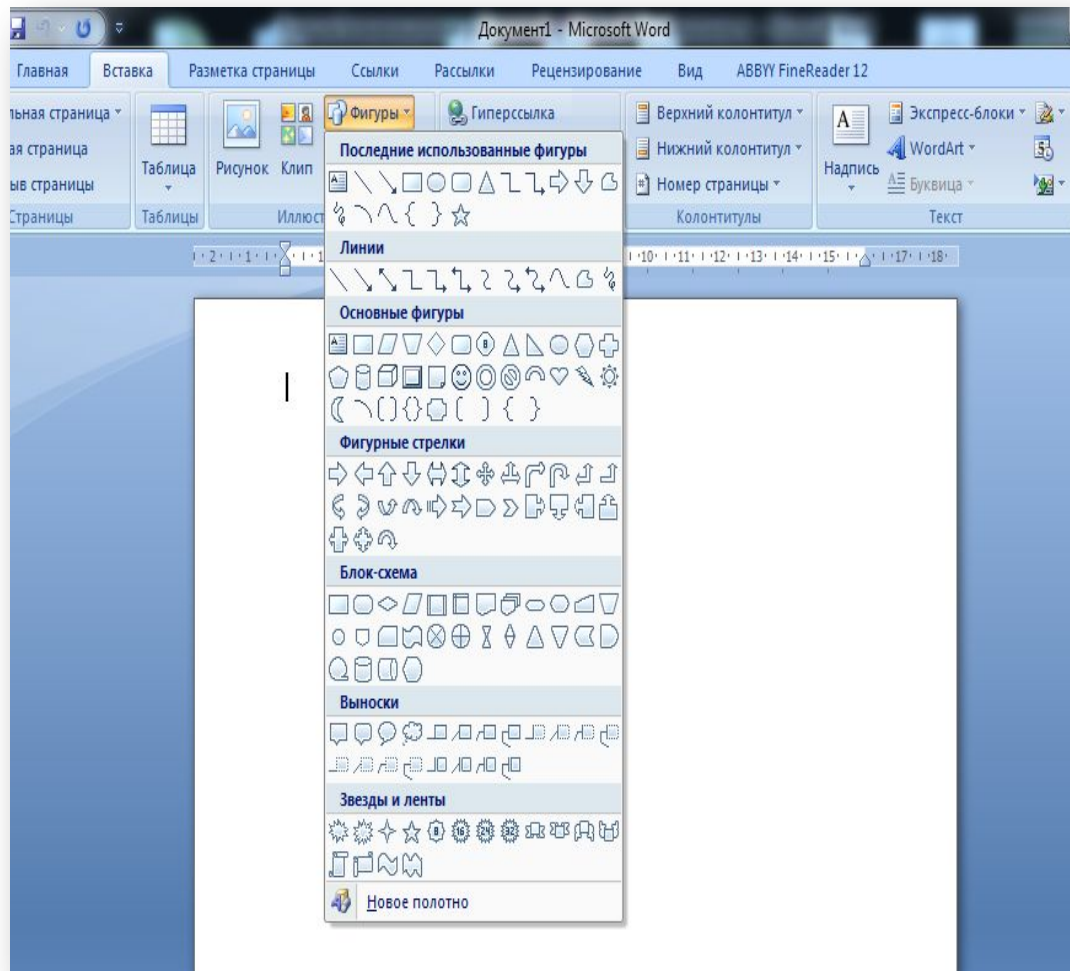


Письменная экзаменационная работа

На тему графические
ВОЗМОЖНОСТИ Microsoft Word 2007

Рисование

Значительное сокращение времени подготовки документов обеспечивают такие средства автоматизации набора текста, как автотекст и автозамена, использование форм, шаблонов и мастеров типовых документов. Для создания графических объектов в Word используется панель инструментов Рисование, которая появляется в результате нажатия одноименной кнопки на панели Стандартная или выбором пункта меню Вид/Панели инструментов/Рисование.

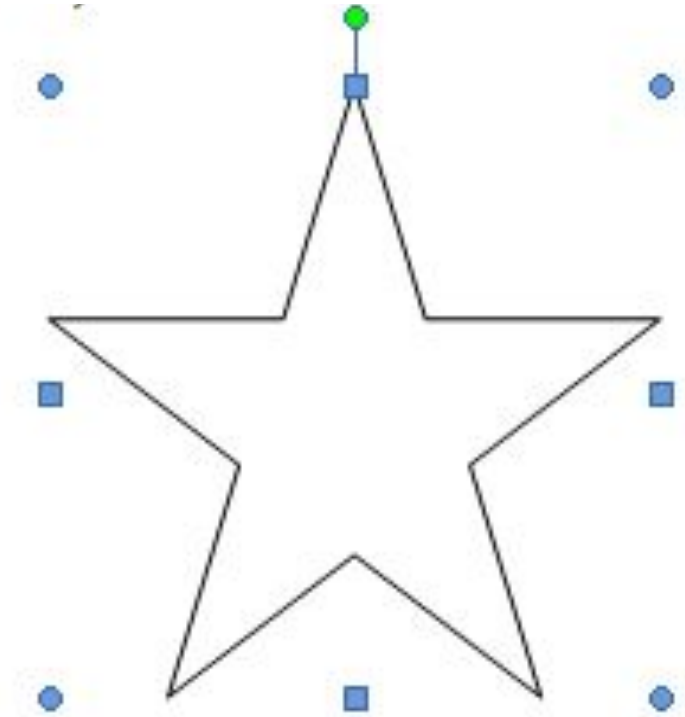


Форматирование графических объектов

Для изменения параметров автофигуры ее необходимо предварительно выделить щелчком мыши.

Перемещение выделенной фигуры осуществляется с помощью мыши или клавиш управления курсором.

Изменение размеров фигуры выполняется обычно с помощью маркеров изменения размера (белых квадратиков), расположенных по периметру области фигуры, и мыши.



Вставка текста

Word предоставляет возможность вставки текста в автофигуру. Для этого следует щелкнуть правой клавишей мыши по фигуре для вызова контекстного меню и выбрать в нем пункт **Добавить текст**. В результате внутри фигуры появится текстовый курсор для ввода текстовой информации. Для текста внутри автофигуры доступны все приемы форматирования шрифтов и абзацев, а также имеется возможность изменения направления текста (команда **Формат/Направление текста...**).

Выделение автофигуры для редактирования и форматирования текста отличается от выделения для форматирования графики.



Группировка и разгруппировка элементов

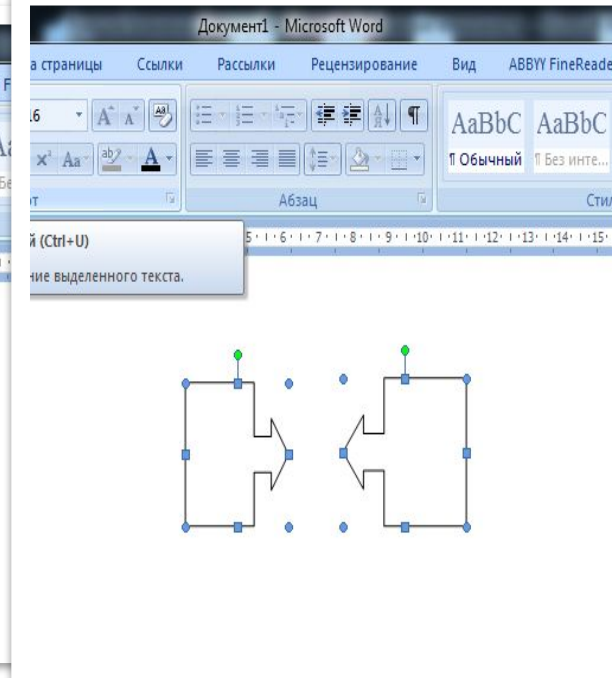
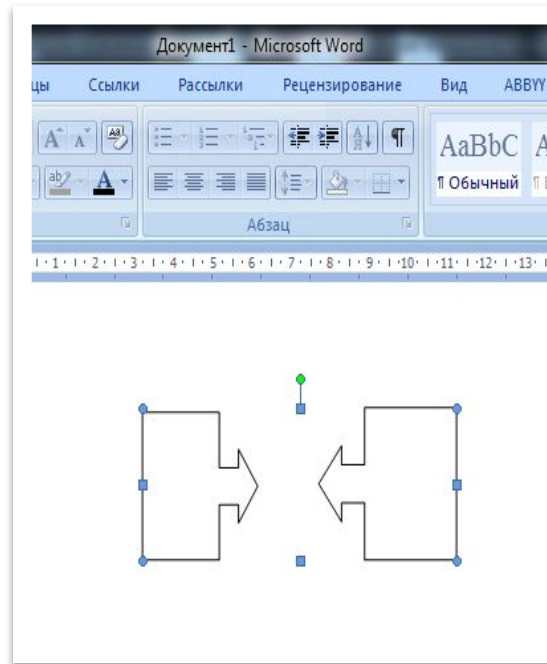
Группировка выделенных элементов производится с помощью команды Группировать, которая выбирается

а) в меню кнопки Действия на панели Рисование;

б) в пункте Группировка контекстного меню выделенных объектов.

В результате выделенные элементы будут рассматриваться как единый графический объект, к которому можно применять любые команды форматирования.

Сгруппированный рисунок можно разделить, подав команду Разгруппировать, после чего отдельные элементы рисунка становятся доступны для индивидуального форматирования.



Выравнивание графического объекта

В практических задачах наиболее часто приходится осуществлять выравнивание выделенного графического объекта относительно страницы. Это выполняется следующим образом: нажать кнопку Действия на панели Рисование;

выбрать пункт Выровнять/Распределить и включить опцию Относительно страницы;

нажать повторно кнопку Действия на панели Рисование;

выбрать в каскадном меню Выровнять/Распределить соответствующий пункт для выравнивания объекта.

Автофигуры вставляются в документ поверх текста, то есть как бы накладываются на текст. Word поддерживает несколько способов обтекания текста вокруг графического объекта, которые задаются на вкладке Обтекание диалогового окна Формат автофигуры.



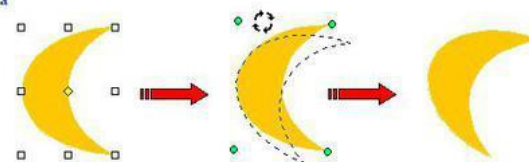
Рисунг в WORD.

1.8. Поворот и отражение графического объекта

■ Повернуть/отразить:

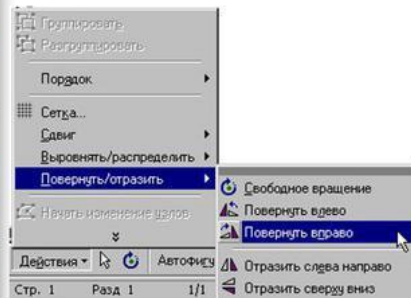
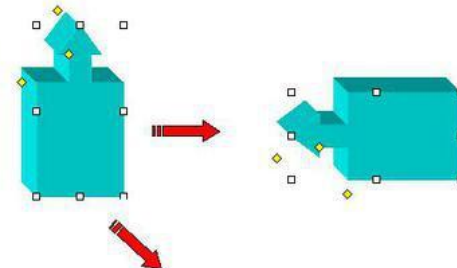
1. Свободное вращение графического объекта

Выделите объект, который следует повернуть. На панели инструментов Рисование нажмите кнопку Свободное вращение или в меню Действия выберите команду Повернуть/Отразить. Перетащите угол объекта в направлении поворота. Для завершения поворота щелкните за пределами объекта.



2. Поворот графического объекта на 90 градусов влево/вправо

Выделите объект, который следует повернуть. На панели инструментов Рисование нажмите кнопку Действия: выберите команду Повернуть/отразить, а затем — команду Повернуть влево или Повернуть вправо.

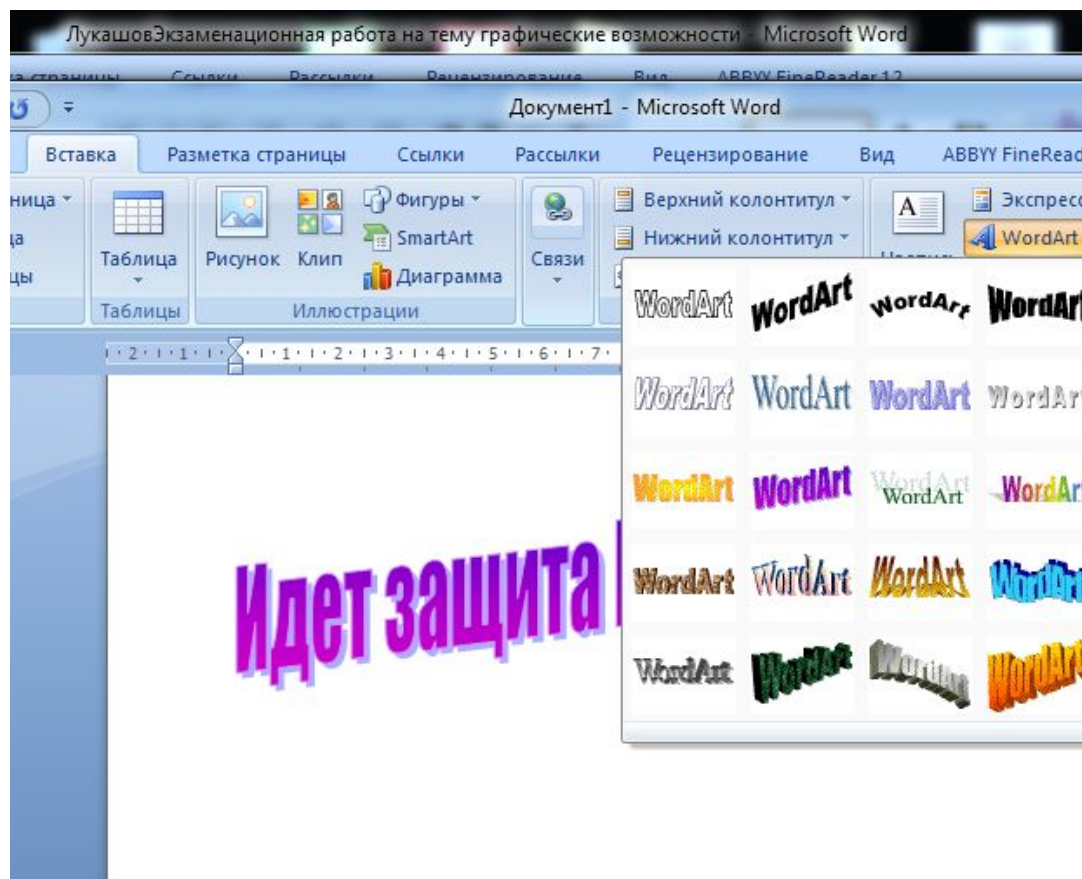


MyShared

Создание фигурного текста

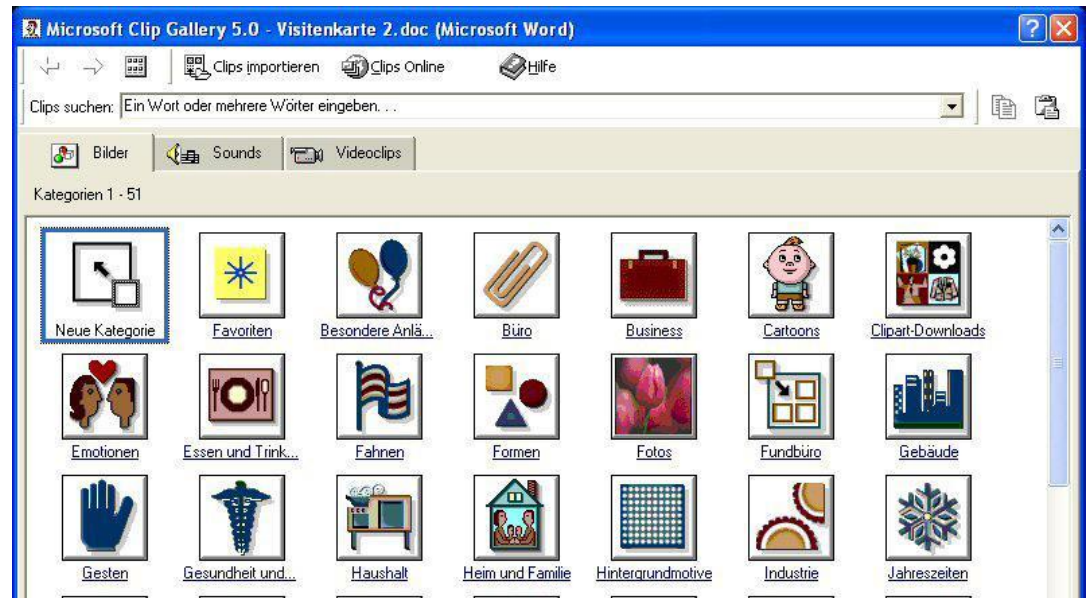
Для создания фигурного (художественного) текста предназначена кнопка **Добавить объект WordArt** на панели инструментов **Рисование**. Нажатие на нее приводит к открытию окна **Коллекция WordArt**, в котором содержатся образцы стилей надписи. После выбора подходящего стиля и нажатия **ОК** появляется диалоговое окно **Изменение текста WordArt**, в котором необходимо в поле **Текст** ввести нужный текст надписи, выбрать тип шрифта, размер и начертание и нажать **ОК**. В итоге заданный текст добавится в документ в виде графического объекта. Одновременно на экран выведется панель инструментов **WordArt**, с помощью которой можно вносить изменения в художественный текст.

Поскольку фигурный текст является графическим объектом, к нему можно применять все средства форматирования автофигур, предоставляемые панелью **Рисование**, например изменение цвета заливки и линий, типа линий, тени, объема и т.д..



Вставка рисунков из библиотеки Microsoft Clip Gallery

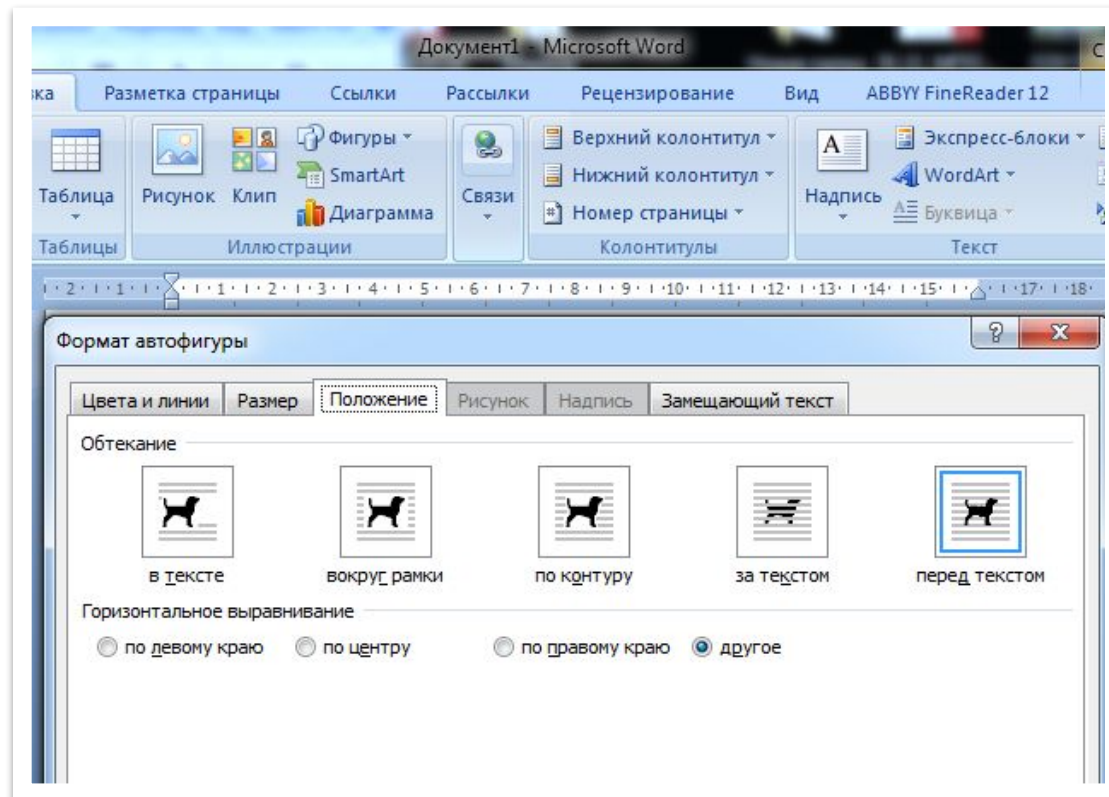
В комплект поставки Word входит коллекция рисунков в составе Clip Gallery. Clip Gallery содержит большое количество профессионально выполненных рисунков, предназначенных для оформления документов. Эта рисунки очень разнообразны: изображения людей, географические карты, карикатуры и многое другое.



Обтекание текста

Как и любой рисунок в документе Microsoft Word, объект WordArt может находиться внутри текста в различных состояниях. В окне Формат объекта WordArt отношение объекта к остальному тексту определяется параметрами на вкладке Положение или выбором соответствующего пункта меню, появляющегося по нажатию на эту кнопку в панели WordArt:

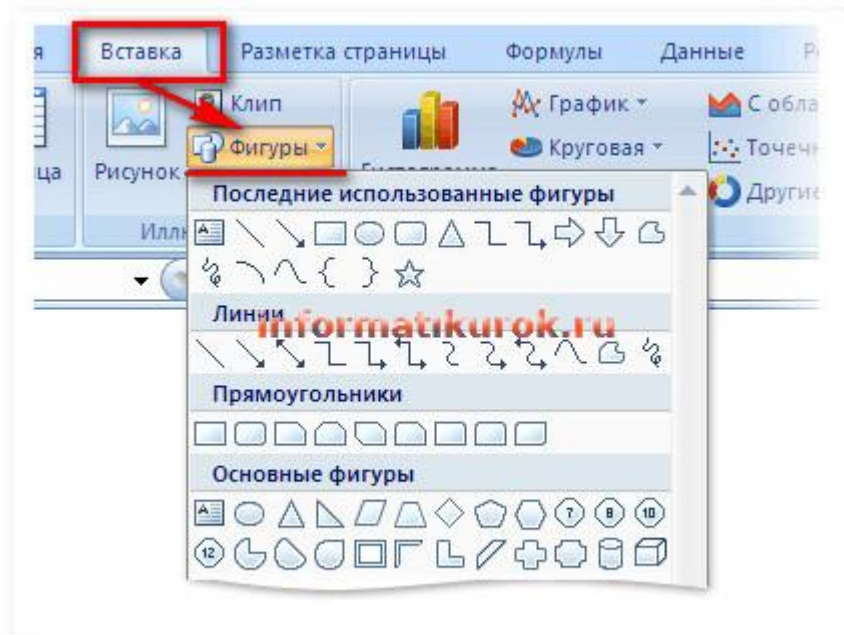
Текст может либо обтекать рисунок различным образом, либо проходить сквозь него.



Автофигуры

В Microsoft Word имеется множество стандартных изображений, включающих геометрические фигуры, стрелки и др. Эти изображения получили название автофигур.

Автофигуры можно вставлять непосредственно с панелей инструментов Рисование и Автофигуры или с помощью пункта меню Вставка | Рисунок | Автофигуры. В этом случае на экране появится меню, где можно выбрать необходимую группу автофигур.



Надпись

Надписи предоставляют пользователям возможности создания специальных эффектов для текста. Надпись – это контейнер, который вводится текст с тем, чтобы его можно было расположить в любом месте страницы.

Надписи вставляются двумя способами:

вы можете вставить пустое текстовое поле, ввести и оформить текст или вставить надпись вокруг выделенных абзацев.

